



# DZIENNIK URZĘDOWY

## WOJEWÓDZTWA WIELKOPOLSKIEGO

---

Poznań, dnia 11 grudnia 2025 r.

Poz. 9473

### UCHWAŁA NR XX/185/2025 RADY MIASTA I GMINY WRONKI

z dnia 27 listopada 2025 r.

#### **zmieniająca uchwałę w sprawie uznania obiektów przyrodniczych za użytki ekologiczne**

Na podstawie art. 44 ust. 1 i 2 oraz art. 45 ustawy z dnia 16 kwietnia 2004 r. o ochronie przyrody (t.j. Dz. U. z 2024 r. poz. 1478 ze zm.), po dokonaniu uzgodnienia z Regionalnym Dyrektorem Ochrony Środowiska w Poznaniu, Rada Miasta i Gminy Wronki uchwała, co następuje:

**§ 1.** W uchwale nr XXV/217/2016 Rady Miasta i Gminy Wronki z dnia 29 września 2016 r. w sprawie uznania obiektów przyrodniczych za użytki ekologiczne (Dz. Urz. Woj. Wielk. Z 2016 r. poz. 5990), zwanej dalej: „uchwałą”, wprowadza się następujące zmiany:

1. § 1 otrzymuje brzmienie:

„§ 1. Uznaje się za użytki ekologiczne następujące obiekty przyrodnicze położone w gminie Wronki, wskazane w załączniku graficznym nr 12 do niniejszej uchwały:

- 1) Użytek ekologiczny pod nazwą „KOBUSZ” o powierzchni 6,64 ha, położony w leśnictwie Smolarnia.
- 2) Użytek ekologiczny pod nazwą „SMOLARNIA” o powierzchni 10,84 ha, położony w leśnictwie Smolarnia.
- 3) Użytek ekologiczny pod nazwą „BAGNO ŻURAWINOWE” o powierzchni 16,44 ha, położony w leśnictwie Lutyniec.
- 4) Użytek ekologiczny pod nazwą „KACZE BŁOTA” o powierzchni 4,57 ha, położony w leśnictwie Mokrz.
- 5) Użytek ekologiczny pod nazwą „BOBROWY ZAKĄTEK” o powierzchni 14,59 ha, położony w leśnictwach Smolnica.
- 6) Użytek ekologiczny pod nazwą „WRZOSOWE WYDMY” o powierzchni 26,33 ha, położony w leśnictwach Gogolice i Pustelnia.
- 7) Użytek ekologiczny pod nazwą „STAW SAMITA” o powierzchni 15,39 ha, położony w leśnictwie Pustelnia.
- 8) Użytek ekologiczny pod nazwą „BAGNO I JEZIORO RZECIŃSKIE”, w skład, którego wchodzi Jezioro Rzecieńskie o powierzchni 19,52 ha położone we wsi Rzecin na działce nr 155, obręb Rzecin oraz przylegające do jeziora bagno (torfowiska), zajmujące obszar o powierzchni 36,40 ha położony na działce nr 152, obręb Rzecin.”;

2. § 3 otrzymuje brzmienie:

„§ 3. Na obszarze użytku ekologicznego „Wrzosowe wydmy” wprowadza się ochronę czynną, która obejmuje następujące działania:

- 1) na terenie całego użytku w miarę potrzeb, będą sukcesywnie usuwane samosiewy drzew i krzewów,
- 2) na wskazanym obszarze użytku (wyplaszczeniach) w celu odmłodzenia krzewinek, w miarę potrzeb, będzie wykaszany wrzos wraz z jego zbiorem z powierzchni”.

3. § 4 uchwały otrzymuje brzmienie:

„§ 4. Celem ochrony obszarów wymienionych w § 1 jest zachowanie cennych siedlisk przyrodniczych zlokalizowanych na terenie obszaru specjalnej ochrony ptaków Puszcza Notecka PLB300015, obszarze ochrony siedlisk Jezioro Kubek PLH300006 oraz obszarze mającym znaczenie dla Wspólnoty Torfowisko Rzecińskie PLH300019 i mających bardzo istotne znaczenie dla zachowania różnorodności biologicznej”;

4. § 6 uchwały otrzymuje brzmienie:

„§ 6. Nadzór nad użytkami ekologicznymi Kobusz, Smolarnia, Bagno Żurawiniowe, Kacze Błota, Bobrowy Zakątek, Wrzosowe Wydmy, Staw Samita, Bagno i Jezioro Rzecińskie powierza się Nadleśniczemu Nadleśnictwa Wronki. Nadzór nad użytkowaniem ekologicznym Bagno i Jezioro Rzecińskie powierza się Burmistrzowi Miasta i Gminy Wronki”;

5. po § 3 uchwały dodaje się § 3a w brzmieniu:

„§ 3a. Na obszarze użytku ekologicznego „Kobusz” wprowadza się ochronę czynną, która obejmuje działania polegające na wykaszaniu wraz ze zbiorem biomasy na powierzchni użytku ekologicznego jeden raz w roku, w terminie pomiędzy 1 lipca a 30 września, z pozostawieniem co roku co najmniej 10% obszaru bez koszenia z zachowaniem zmienności niekoszonego fragmentu”;

6. po § 3a dodaje się § 3b w brzmieniu:

„§ 3b. Na obszarze użytku ekologicznego „Smolarnia” wprowadza się ochronę czynną, która obejmuje działania polegające na wykaszaniu wraz ze zbiorem biomasy na powierzchni użytku ekologicznego porośniętego szuwarem turzycowym, zabieg wykonywany 1 raz na 3 lata na 50% powierzchni, z zachowaniem zmienności obszarów pozostawionych bez koszenia”;

7. po § 3b dodaje się § 3c w brzmieniu:

„§ 3c. Na terenie użytku ekologicznego „Staw Samita” wprowadza się odstępstwo od zakazu, o którym mowa w § 2 pkt 2 uchwały w celu umożliwienia zlokalizowania i utrzymania Punktu Czerpania Wody do celów ochrony przeciwpożarowej obszarów leśnych – budowa zejścia umożliwiającego jednostkom straży pożarnej bezpieczny pobór wody”;

8. po § 3c dodaje się § 3d w brzmieniu:

„§ 3d. Zakaz, o którym mowa w § 2 pkt 10 uchwały nie dotyczy sytuacji, w której zachodzi konieczność utrzymania stanu sanitarnego drzewostanów zlokalizowanych na obszarze użytków ekologicznych, tj. usuwania drzew i krzewów zasiedlonych przez szkodniki owadzie mające wpływ na trwałość sąsiednich drzewostanów gospodarczych. Przez usuwanie drzew i krzewów rozumie się ich wycięcie i wywiezienie poza obszar zagrożony wraz ze zniszczeniem pozostałości drzewnych, tj. kory, gałęzi itd.”.

9. Załączniki do uchwały otrzymują brzmienie, jak w załącznikach do niniejszej uchwały.

**§ 2.** Wykonanie uchwały powierza się Burmistrzowi Miasta i Gminy Wronki i Nadleśniczemu Nadleśnictwa Wronki, każdemu w zakresie jego właściwości.

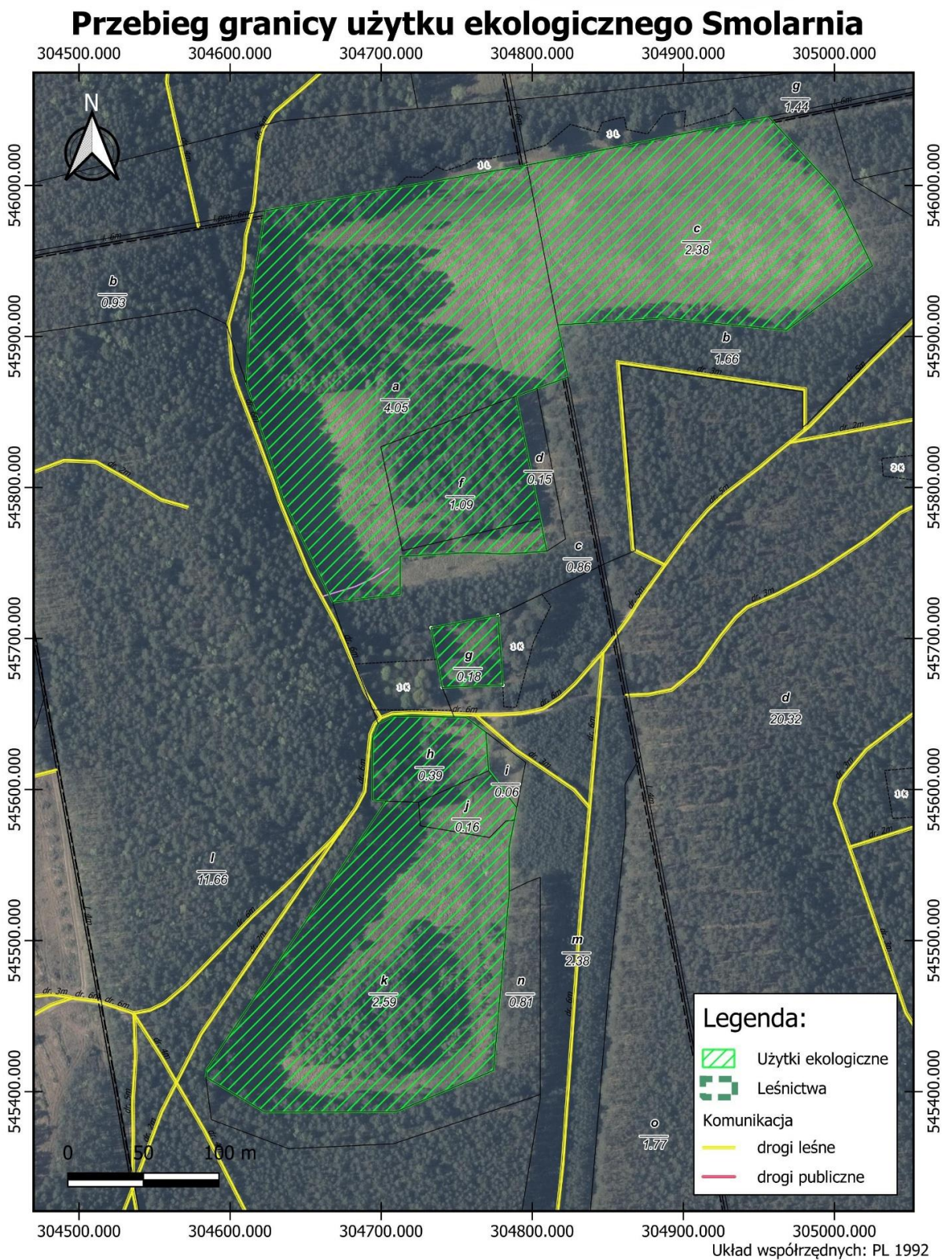
**§ 3.** Uchwała wchodzi w życie po upływie 14 dni od dnia jej ogłoszenia w Dzienniku Urzędowym Województwa Wielkopolskiego.

Przewodniczący Rady Miasta i Gminy Wronki  
(-) Sławomir Piotr Śniegowski

Załącznik nr 1 do uchwały nr XX/185/2025 Rady Miasta i Gminy Wronki z dnia 27 listopada 2025 r.

**Przebieg granicy użytku ekologicznego Kobusz**

Załącznik nr 2 do uchwały nr XX/185/2025 Rady Miasta i Gminy Wronki z dnia 27 listopada 2025 r.

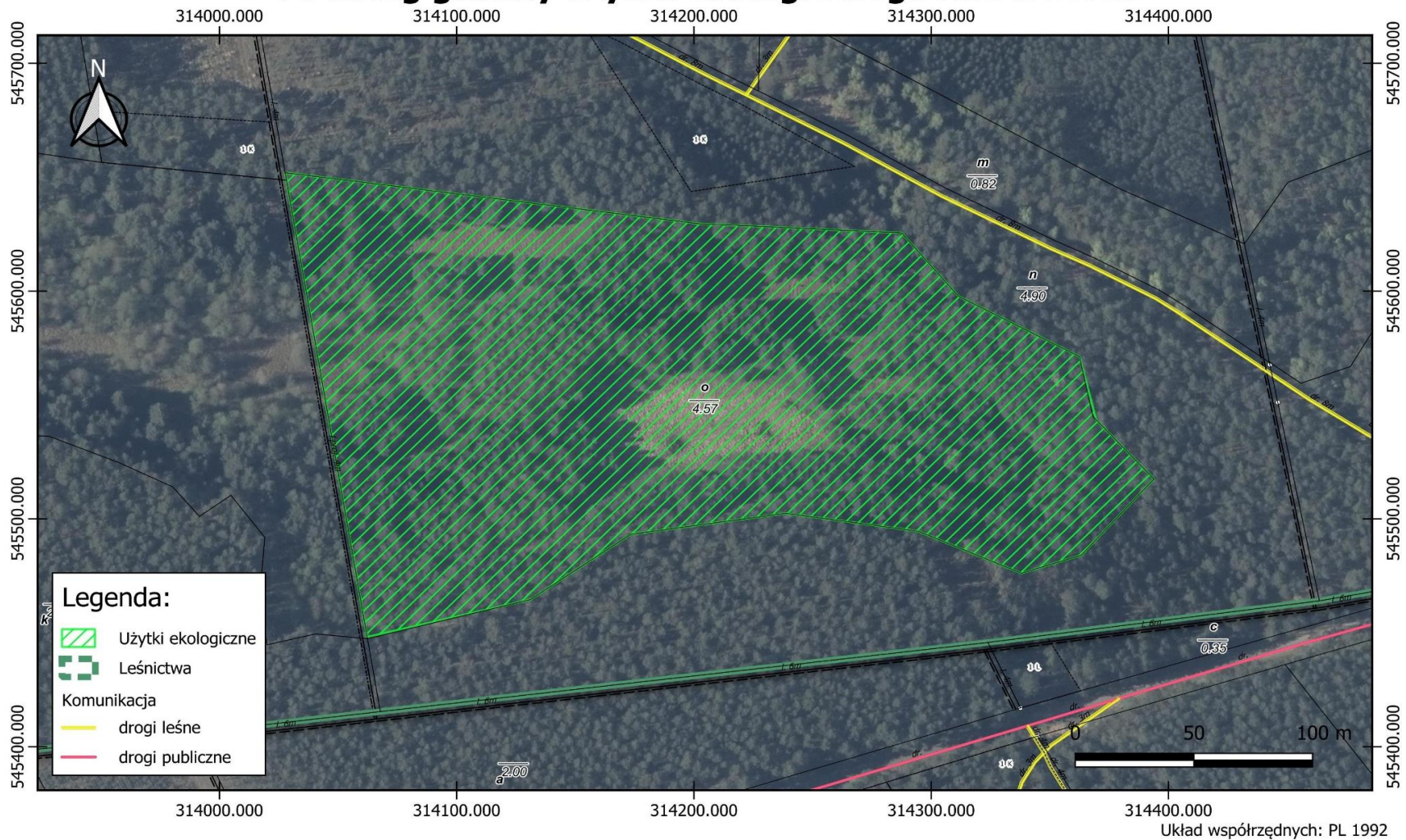


Załącznik nr 3 do uchwały nr XX/185/2025 Rady Miasta i Gminy Wronki z dnia 27 listopada 2025 r.



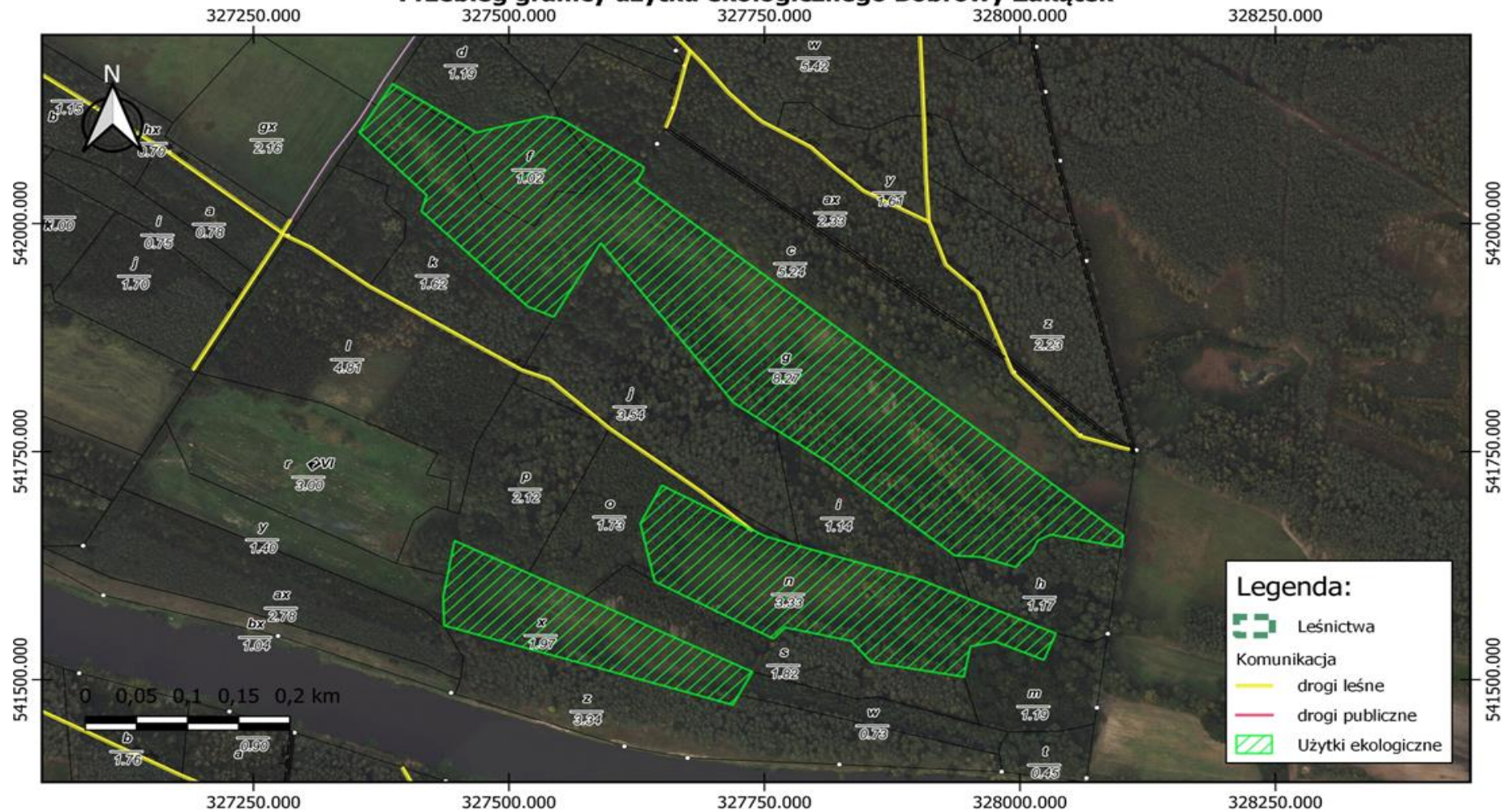
Załącznik nr 4 do uchwały nr XX/185/2025 Rady Miasta i Gminy Wronki z dnia 27 listopada 2025 r.

### Przebieg granicy użytku ekologicznego Kacze Błota



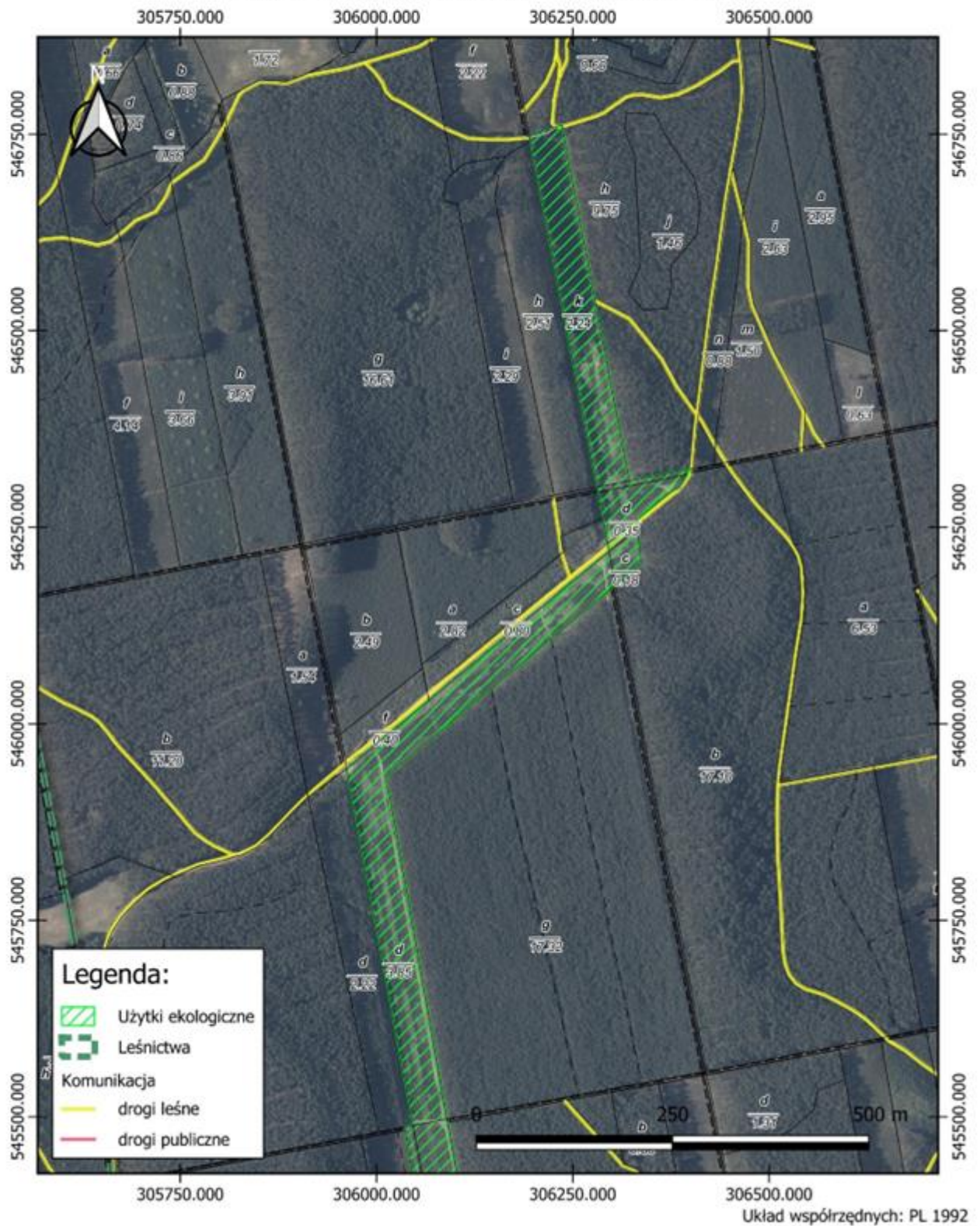
Załącznik nr 5 do uchwały nr XX/185/2025 Rady Miasta i Gminy Wronki z dnia 27 listopada 2025 r.

### Przebieg granicy użytku ekologicznego Bobrowy Zakątek



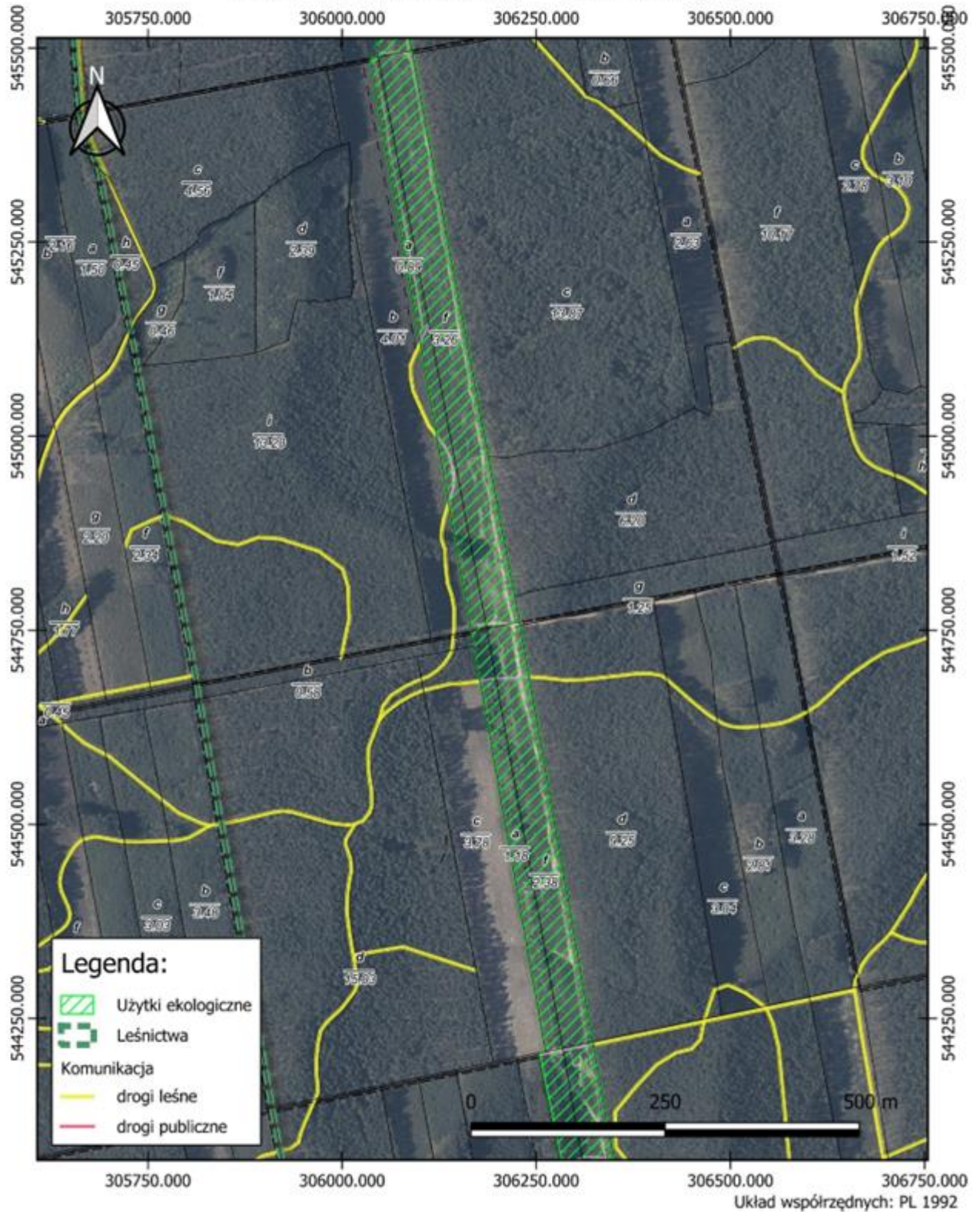
Załącznik nr 6 do uchwały nr XX/185/2025 Rady Miasta i Gminy Wronki z dnia 27 listopada 2025 r.

## Przebieg granicy użytku ekologicznego Wrzosowe Wydmy - arkusz 1/4



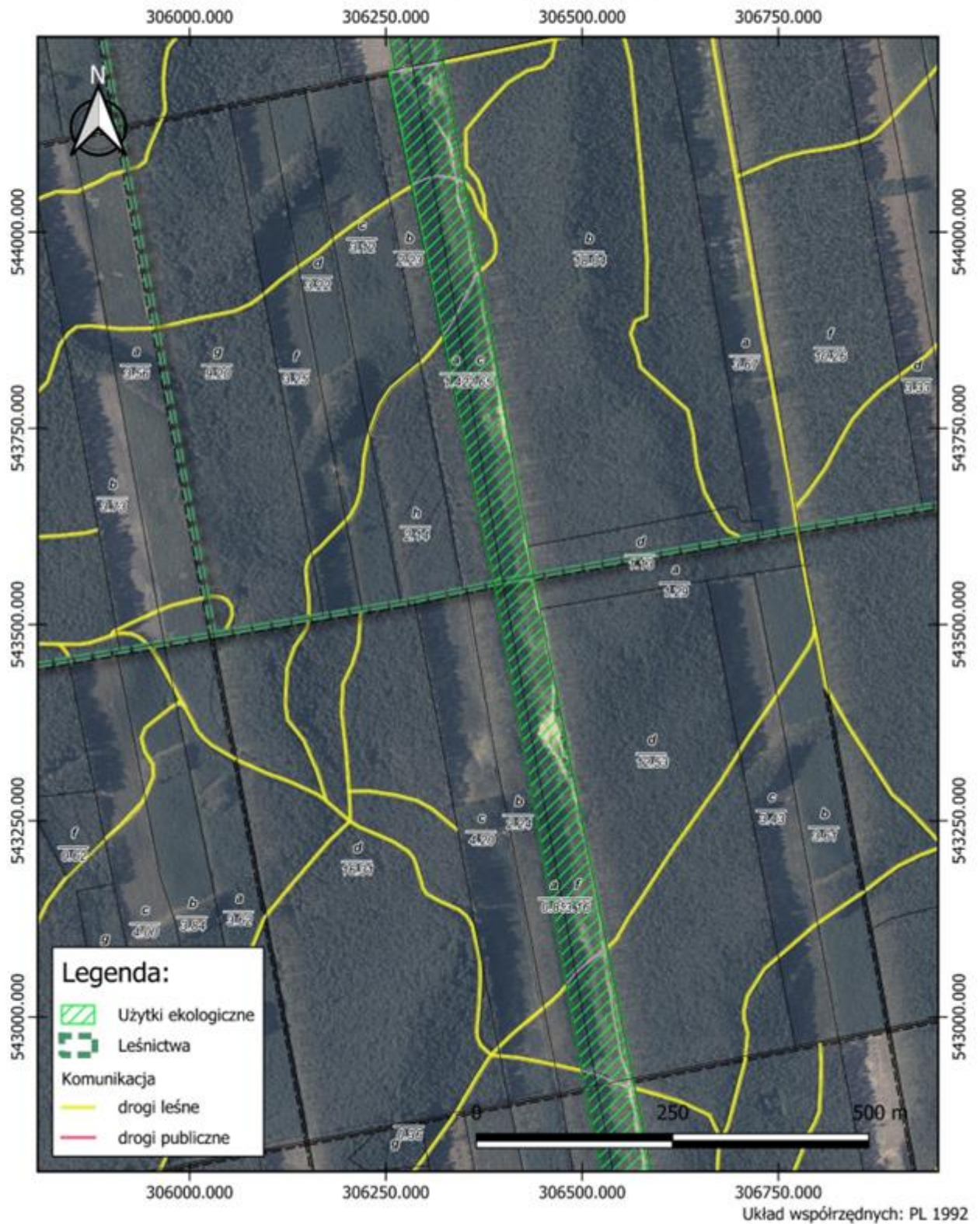
Załącznik nr 7 do uchwały nr XX/185/2025 Rady Miasta i Gminy Wronki z dnia 27 listopada 2025 r.

## Przebieg granicy użytku ekologicznego Wrzosowe Wydmy - arkusz 2/4



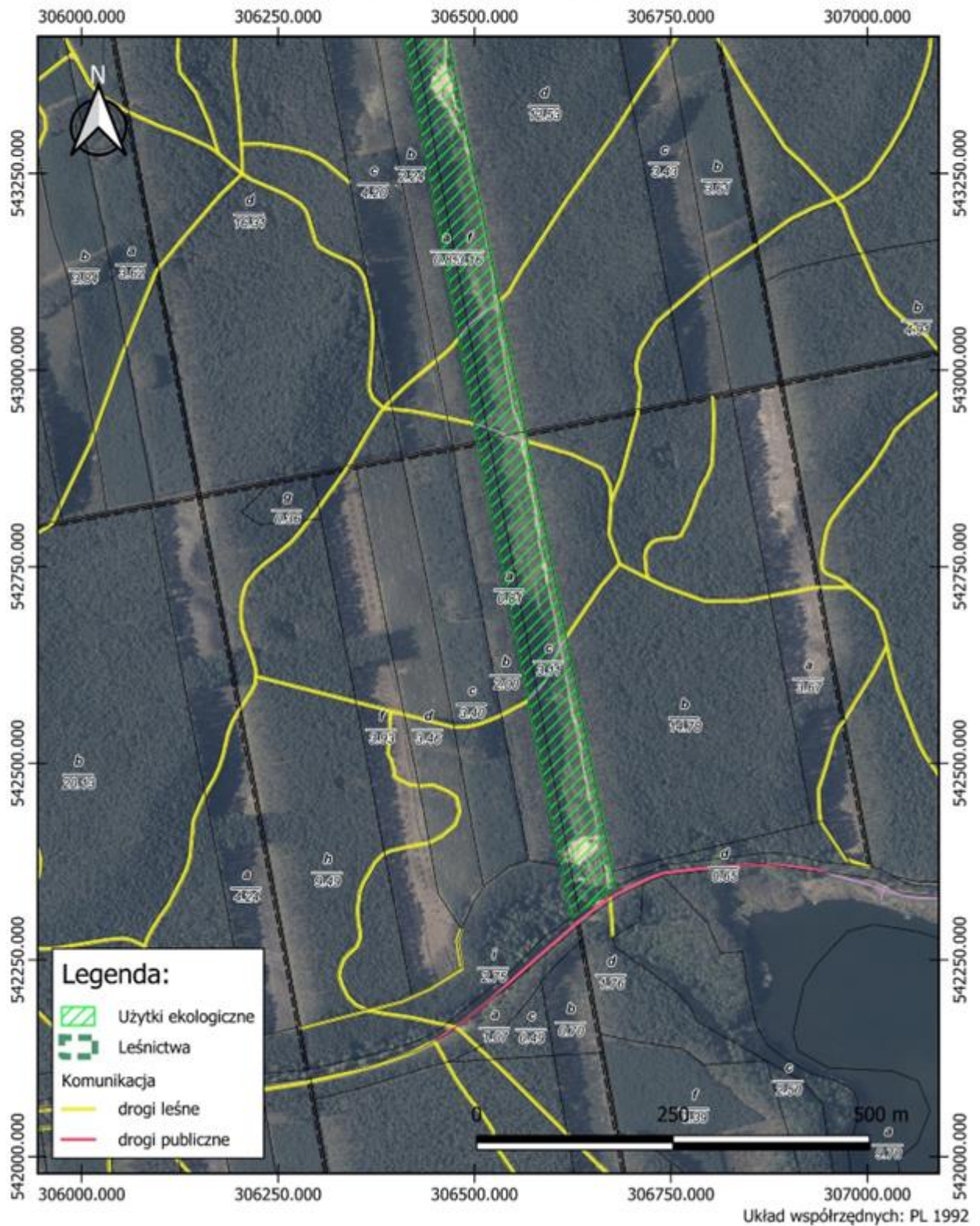
Załącznik nr 8 do uchwały nr XX/185/2025 Rady Miasta i Gminy Wronki z dnia 27 listopada 2025 r.

## Przebieg granicy użytku ekologicznego Wrzosowe Wydmy - arkusz 3/4



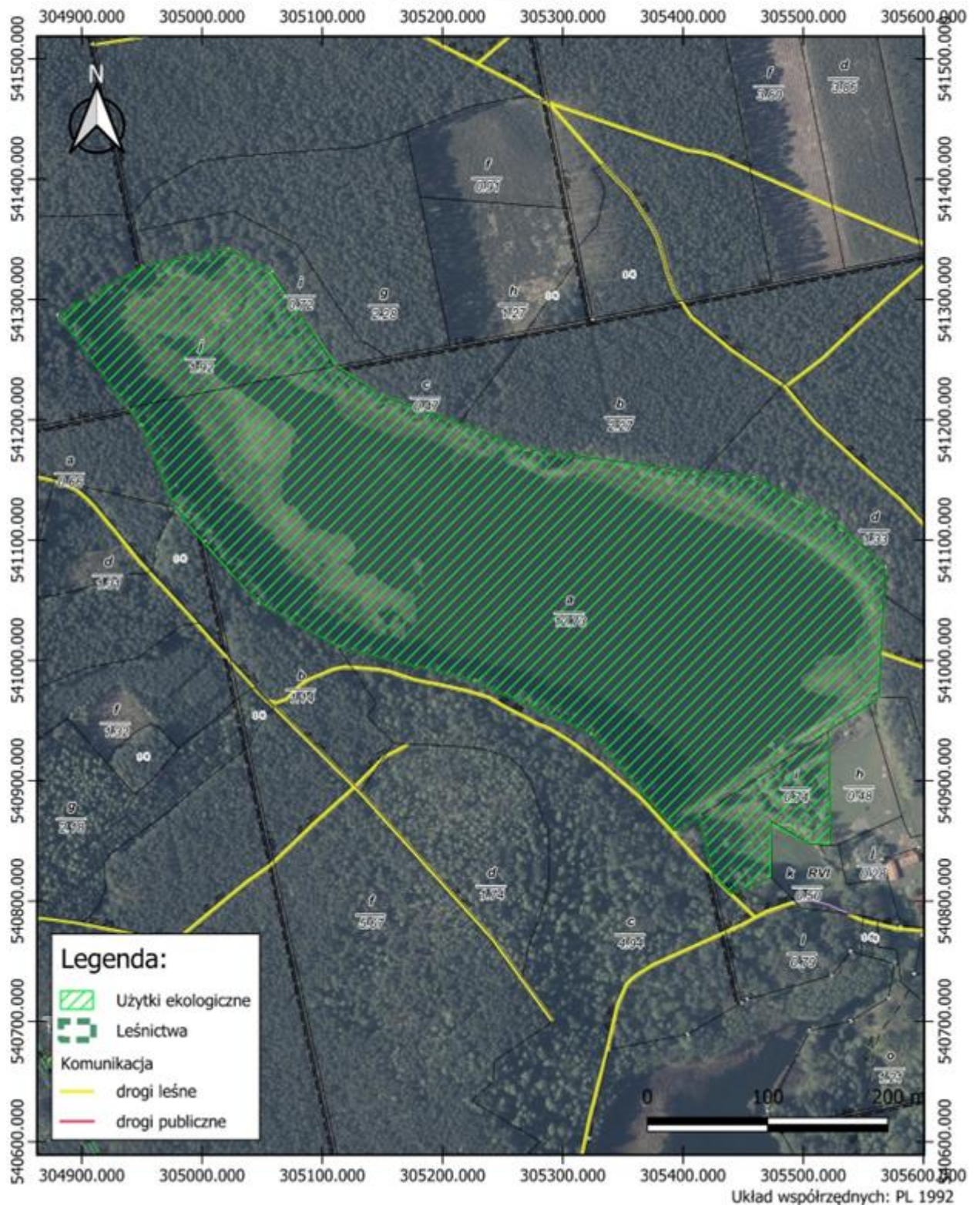
Załącznik nr 9 do uchwały nr XX/185/2025 Rady Miasta i Gminy Wronki z dnia 27 listopada 2025 r.

## Przebieg granicy użytku ekologicznego Wrzosowe Wydmy - arkusz 4/4

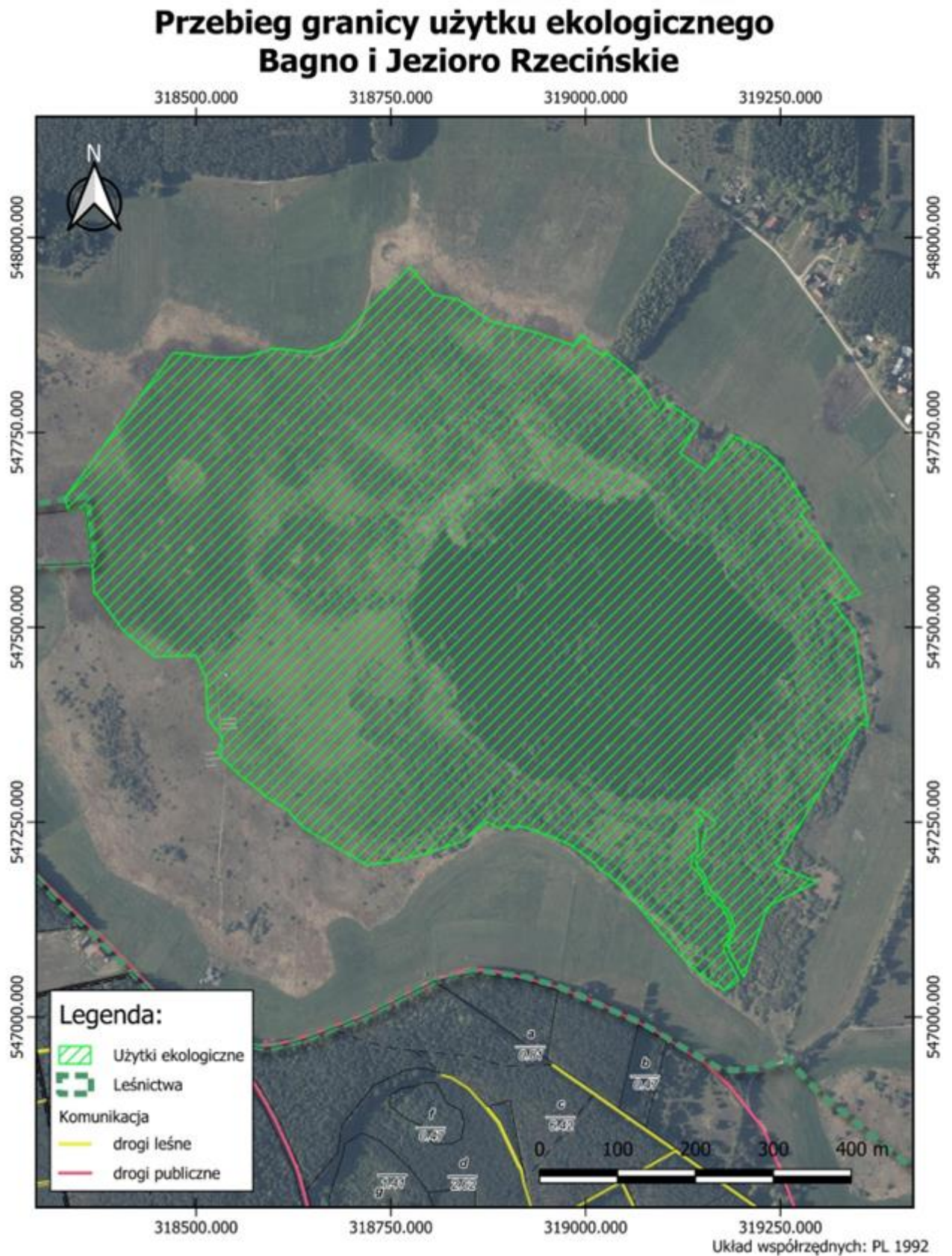


Załącznik nr 10 do uchwały nr XX/185/2025 Rady Miasta i Gminy Wronki z dnia 27 listopada 2025 r.

## Przebieg granicy użytku ekologicznego Staw Samita



Załącznik nr 11 do uchwały nr XX/185/2025 Rady Miasta i Gminy Wronki z dnia 27 listopada 2025 r.





Załącznik nr 13 do uchwały nr XX/185/2025 Rady Miasta i Gminy Wronki z dnia 27 listopada 2025 r.

**Wykaz współrzędnych punktów załamania granicy  
użytków ekologicznych zlokalizowanych na terenie  
Gminy Wronki wykonany w układzie współrzędnych  
prostokątnych płaskich PL 1992**

Nazwa użytku	Nr punktu	Współrzędna X	Współrzędna Y	Komentarz
Kobusz	1	303152.46	545730.29	Część 1
	2	303296.66	545794.85	Część 1
	3	303294.54	545810.46	Część 1
	4	303394.82	545826.60	Część 1
	5	303395.08	545841.42	Część 1
	6	303420.22	545853.85	Część 1
	7	303434.51	545845.12	Część 1
	8	303490.60	545863.91	Część 1
	9	303618.13	545886.40	Część 1
	10	303648.29	545758.60	Część 1
	11	303581.35	545711.51	Część 1
	12	303541.14	545700.39	Część 1
	13	303494.04	545691.13	Część 1
	14	303429.22	545664.15	Część 1
	15	303367.30	545666.26	Część 1
	16	303352.49	545685.31	Część 1
	17	303317.83	545676.58	Część 1
	18	303307.51	545674.73	Część 1
	19	303294.54	545650.39	Część 1
	20	303276.82	545640.60	Część 1
	21	303258.03	545680.02	Część 1
	22	303214.64	545675.26	Część 1
	23	303152.46	545730.29	Część 1
Smolarnia	1	304621.70	545983.23	Część 1
	2	304956.13	546046.21	Część 1
	3	305001.11	545997.52	Część 1
	4	305024.39	545947.25	Część 1
	5	304967.24	545904.92	Część 1
	6	304887.87	545912.86	Część 1
	7	304816.96	545909.15	Część 1
	8	304823.31	545873.70	Część 1
	9	304787.85	545860.47	Część 1
	10	304809.02	545759.93	Część 1
	11	304780.98	545755.69	Część 1
	12	304764.04	545756.22	Część 1
	13	304712.71	545754.11	Część 1
	14	304712.71	545730.29	Część 1
	15	304668.26	545723.94	Część 1
	16	304635.45	545792.21	Część 1
	17	304610.58	545869.46	Część 1
	18	304621.70	545983.23	Część 1
	19	304702.45	545592.66	Część 2
	20	304693.98	545592.66	Część 2

Smolarnia	21	304693.98	545636.05	Część 2
	22	304697.68	545643.46	Część 2
	23	304708.80	545648.75	Część 2
	24	304755.89	545648.22	Część 2
	25	304768.59	545638.69	Część 2
	26	304771.24	545613.29	Część 2
	27	304789.23	545588.95	Część 2
	28	304784.47	545561.44	Część 2
	29	304784.47	545533.39	Część 2
	30	304773.36	545414.33	Część 2
	31	304709.85	545387.87	Część 2
	32	304623.60	545386.81	Część 2
	33	304583.38	545410.09	Część 2
	34	304584.97	545416.97	Część 2
	35	304702.45	545592.66	Część 2
	36	304733.34	545707.29	Część 3
	37	304777.26	545715.49	Część 3
	38	304780.56	545669.45	Część 3
	39	304740.48	545667.86	Część 3
Bagno Żurawinowe	1	319478.40	546664.22	Część 1
	2	319740.33	546433.50	Część 1
	3	319784.79	546463.67	Część 1
	4	319828.71	546418.69	Część 1
	5	319794.84	546412.34	Część 1
	6	319791.66	546401.22	Część 1
	7	320032.44	546123.41	Część 1
	8	319985.87	546111.24	Część 1
	9	319770.50	546340.37	Część 1
	10	319747.74	546384.29	Część 1
	11	319594.28	546332.96	Część 1
	12	319499.56	546266.29	Część 1
	13	319482.63	546266.29	Część 1
	14	319477.87	546308.62	Część 1
	15	319457.76	546358.36	Część 1
	16	319461.46	546377.41	Część 1
	17	319396.38	546563.68	Część 1
	18	319391.83	546608.13	Część 1
	19	319391.61	546648.35	Część 1
	20	319427.60	546656.28	Część 1
	21	319478.40	546664.22	Część 1
	22	319752.03	546289.52	Część 2
	23	320037.78	545993.18	Część 2
	24	319991.74	545961.96	Część 2
	25	319954.17	545962.49	Część 2
	26	319924.01	545975.72	Część 2
	27	319891.73	545979.95	Część 2
	28	319883.26	545990.54	Część 2
	29	319719.75	546027.58	Część 2
	30	319611.80	546159.34	Część 2
	31	319599.10	546137.12	Część 2
	32	319564.18	546238.19	Część 2

	33	319665.25	546251.95	Część 2
	34	319721.34	546218.61	Część 2
	35	319752.03	546289.52	Część 2
Kacze Błota	1	314027.31	545651.79	Część 1
	2	314205.64	545630.09	Część 1
	3	314287.13	545625.86	Część 1
	4	314312.00	545597.82	Część 1
	5	314361.74	545571.36	Część 1
	6	314368.09	545544.37	Część 1
Kacze Błota	7	314393.49	545518.44	Część 1
	8	314363.86	545483.52	Część 1
	9	314337.93	545476.11	Część 1
	10	314295.07	545494.10	Część 1
	11	314238.97	545503.09	Część 1
	12	314174.42	545493.57	Część 1
	13	314131.02	545464.47	Część 1
	14	314062.76	545448.06	Część 1
Wrzosowe Wydmy	15	314027.31	545651.79	Część 1
	1	306235.84	546761.72	Część 1
	2	306323.63	546302.19	Część 1
	3	306395.60	546317.01	Część 1
	4	306386.60	546301.13	Część 1
	5	306374.43	546294.78	Część 1
	6	306332.10	546259.86	Część 1
	7	306336.86	546202.71	Część 1
	8	306011.42	545932.83	Część 1
	9	306089.21	545497.86	Część 1
	10	306227.85	544761.25	Część 1
	11	306322.57	544219.39	Część 1
	12	306436.87	543562.69	Część 1
	13	306564.93	542921.34	Część 1
	14	306679.23	542344.02	Część 1
	15	306623.14	542303.80	Część 1
	16	306503.55	542910.75	Część 1
	17	306387.66	543553.16	Część 1
	18	306252.30	544205.52	Część 1
	19	306261.82	544207.11	Część 1
	20	306166.57	544748.98	Część 1
	21	306035.87	545486.11	Część 1
	22	306046.98	545488.75	Część 1
	23	305961.26	545942.78	Część 1
	24	306295.69	546217.95	Część 1
	25	306280.35	546301.56	Część 1
	26	306194.09	546748.17	Część 1
27	306235.84	546761.72	Część 1	
Staw Samita	1	304879.69	541287.90	Część 1
	2	304951.66	541328.12	Część 1
	3	305021.51	541341.88	Część 1
	4	305057.49	541323.36	Część 1
	5	305111.47	541243.98	Część 1
	6	305149.04	541220.70	Część 1

	7	305272.86	541175.72	Część 1
	8	305458.07	541151.91	Część 1
	9	305517.87	541124.39	Część 1
	10	305567.08	541076.77	Część 1
	11	305562.32	540968.82	Część 1
	12	305519.98	540941.30	Część 1
	13	305523.16	540846.58	Część 1
	14	305505.70	540847.64	Część 1
	15	305472.89	540865.63	Część 1
	16	305474.48	540820.12	Część 1
	17	305439.02	540806.36	Część 1
	18	305424.20	540824.88	Część 1
	19	305413.09	540870.39	Część 1
	20	305394.57	540858.22	Część 1
	21	305323.66	540938.12	Część 1
	22	305226.30	540982.57	Część 1
	23	305113.05	541011.68	Część 1
	24	305046.38	541047.66	Część 1
	25	304975.47	541128.09	Część 1
	26	304949.54	541195.83	Część 1
	27	304879.69	541287.90	Część 1
Bagno i Jezioro Rzeczańskie	1	319196.11	547048.63	Część 1
	2	319177.06	547033.82	Część 1
	3	319173.09	547038.85	Część 1
	4	319163.30	547043.34	Część 1
	5	319144.78	547056.04	Część 1
	6	319094.51	547117.16	Część 1
	7	319049.53	547163.99	Część 1
	8	318979.95	547221.14	Część 1
	9	318915.65	547245.49	Część 1
	10	318909.04	547242.05	Część 1
	11	318899.25	547246.54	Część 1
	12	318890.78	547241.57	Część 1
	13	318873.58	547250.78	Część 1
	14	318841.83	547225.91	Część 1
	15	318754.26	547199.45	Część 1
	16	318718.27	547195.21	Część 1
	17	318637.84	547242.57	Część 1
	18	318618.00	547265.86	Część 1
	19	318589.69	547283.32	Część 1
	20	318553.70	547312.69	Część 1
	21	318526.98	547339.15	Część 1
	22	318534.12	547357.14	Część 1
	23	318514.81	547385.71	Część 1
	24	318511.63	547436.51	Część 1
	25	318499.99	547463.77	Część 1
	26	318446.55	547461.91	Część 1
	27	318405.01	547497.10	Część 1
	28	318372.09	547543.25	Część 1
	29	318368.65	547543.25	Część 1
	30	318366.54	547582.14	Część 1

	31	318357.80	547651.73	Część 1
	32	318336.11	547649.61	Część 1
	33	318331.08	547665.75	Część 1
	34	318470.52	547851.49	Część 1
	35	318486.92	547851.75	Część 1
	36	318530.84	547846.20	Część 1
	37	318562.59	547846.20	Część 1
	38	318600.16	547857.57	Część 1
	39	318648.58	547853.34	Część 1
	40	318684.83	547867.89	Część 1
	41	318724.52	547911.81	Część 1
	42	318774.89	547962.51	Część 1
	43	318804.53	547927.05	Część 1
	44	318836.28	547921.23	Część 1
	45	318878.61	547892.13	Część 1
	46	318936.82	547878.63	Część 1
	47	318985.77	547861.17	Część 1
	48	318993.18	547875.46	Część 1
	49	319005.88	547868.05	Część 1
	50	319001.91	547860.64	Część 1
	51	319021.75	547849.27	Część 1
	52	319024.66	547854.03	Część 1
	53	319057.21	547828.89	Część 1
	54	319074.93	547807.99	Część 1
	55	319090.54	547780.74	Część 1
	56	319100.07	547792.12	Część 1
	57	319144.52	547760.37	Część 1
	58	319120.71	547723.06	Część 1
Bagno i Jezioro Rzeczańskie	59	319153.51	547701.10	Część 1
	60	319189.76	547748.46	Część 1
	61	319227.07	547733.64	Część 1
	62	319253.00	547709.57	Część 1
	63	319287.13	547653.47	Część 1
	64	319275.75	547645.80	Część 1
	65	319352.75	547542.08	Część 1
	66	319316.76	547530.71	Część 1
	67	319345.07	547493.93	Część 1
	68	319363.06	547372.75	Część 1
	69	319353.28	547377.78	Część 1
	70	319244.80	547194.16	Część 1
	71	319297.45	547173.52	Część 1
	72	319286.86	547169.55	Część 1
	73	319239.50	547144.94	Część 1
	74	319229.71	547132.24	Część 1
	75	319202.99	547052.34	Część 1
	76	319181.72	547090.81	Część 1
	77	319187.34	547103.71	Część 1
	78	319190.19	547115.22	Część 1
	79	319189.13	547122.36	Część 1
	80	319185.56	547128.58	Część 1
	81	319184.50	547133.61	Część 1

	82	319175.57	547145.98	Część 1
	83	319160.82	547162.38	Część 1
	84	319157.05	547167.54	Część 1
	85	319155.92	547174.62	Część 1
	86	319150.37	547185.20	Część 1
	87	319143.09	547193.73	Część 1
	88	319140.58	547199.55	Część 1
	89	319143.49	547206.76	Część 1
	90	319147.98	547209.08	Część 1
	91	319150.70	547213.77	Część 1
	92	319149.57	547217.68	Część 1
	93	319149.64	547223.37	Część 1
	94	319151.82	547228.33	Część 1
	95	319152.02	547232.10	Część 1
	96	319152.75	547237.52	Część 1
	97	319155.72	547241.69	Część 1
	98	319161.02	547242.81	Część 1
	99	319164.79	547245.72	Część 1
	100	319165.65	547250.55	Część 1
	101	319163.59	547253.86	Część 1
	102	319155.66	547257.76	Część 1
	103	319149.16	547265.45	Część 1
	104	319140.84	547263.58	Część 1
	105	319148.05	547256.44	Część 1
	106	319150.43	547252.01	Część 1
	107	319147.32	547246.38	Część 1
	108	319143.22	547243.94	Część 1
	109	319142.23	547238.58	Część 1
	110	319144.08	547233.16	Część 1
	111	319142.49	547227.53	Część 1
	112	319144.35	547217.21	Część 1
	113	319142.49	547213.18	Część 1
	114	319138.79	547208.81	Część 1
	115	319137.27	547205.64	Część 1
	116	319137.27	547201.54	Część 1
Bagno i Jezioro Rzeczańskie	117	319135.28	547198.30	Część 1
	118	319135.81	547194.20	Część 1
	119	319138.92	547190.09	Część 1
	120	319143.55	547187.38	Część 1
	121	319148.45	547179.84	Część 1
	122	319150.10	547176.20	Część 1
	123	319152.22	547173.89	Część 1
	124	319153.81	547160.92	Część 1
	125	319155.92	547158.68	Część 1
	126	319165.05	547152.92	Część 1
	127	319167.30	547146.84	Część 1
	128	319171.86	547144.39	Część 1
	129	319180.86	547131.09	Część 1
	130	319182.65	547124.61	Część 1
	131	319185.22	547120.91	Część 1
	132	319185.69	547115.81	Część 1

133	319185.22	547107.35	Część 1
134	319182.65	547099.67	Część 1
135	319178.28	547092.26	Część 1
136	319177.55	547087.70	Część 1
137	319178.54	547083.14	Część 1
138	319196.11	547048.63	Część 1