



DZIENNIK URZĘDOWY WOJEWÓDZTWA ŚLĄSKIEGO

Katowice, dnia 2 lipca 2015 r.

Poz. 3539

UCHWAŁA NR V/10/16/2015 SEJMIKU WOJEWÓDZTWA ŚLĄSKIEGO

z dnia 22 czerwca 2015 r.

w sprawie wyznaczenia Aglomeracji Pszczyna

Na podstawie art. 18 pkt 1 i pkt 20 oraz art. 89 ust. 1 i ust. 4 ustawy z dnia 5 czerwca 1998 roku o samorządzie województwa (tekst jednolity Dz. U. z 2013 roku, poz. 596 z późn. zm.) w związku z art. 43 ust. 1 i 2 a ustawy z dnia 18 lipca 2001 roku Prawo wodne (tekst jednolity Dz. U. z 2012 roku, poz. 145, 951, 1513, z 2013 roku, poz. 21, 165, z 2014 roku, poz. 659, 822) i art. 17 ustawy z dnia 30 maja 2014 roku o zmianie ustawy – Prawo wodne oraz niektórych innych ustaw (Dz. U. z 2014 roku, poz. 850)

Sejmik Województwa Śląskiego uchwała:

§ 1.1. Wyznacza się Aglomerację Pszczyna, zwaną dalej „aglomeracją”, o równoważnej liczbie mieszkańców 26 897 RLM, z oczyszczalnią ścieków komunalnych zlokalizowaną w miejscowości Jankowice, przy ul. Złote Łany 36.

2. Aglomeracja zlokalizowana jest w województwie śląskim, w gminie Pszczyna.

§ 2. Obszar oraz granice aglomeracji, o której mowa w § 1, są oznaczone na mapie w skali 1:25 000, stanowiącej załącznik do niniejszej uchwały.

§ 3. Wykonanie uchwały powierza się Zarządowi Województwa Śląskiego.

§ 4. Uchwała wchodzi w życie po upływie 14 dni od dnia ogłoszenia w Dzienniku Urzędowym Województwa Śląskiego.

Przewodniczący Sejmiku Województwa Śląskiego

Grzegorz Wolnik

Załącznik do Uchwały Nr V/10/16/2015

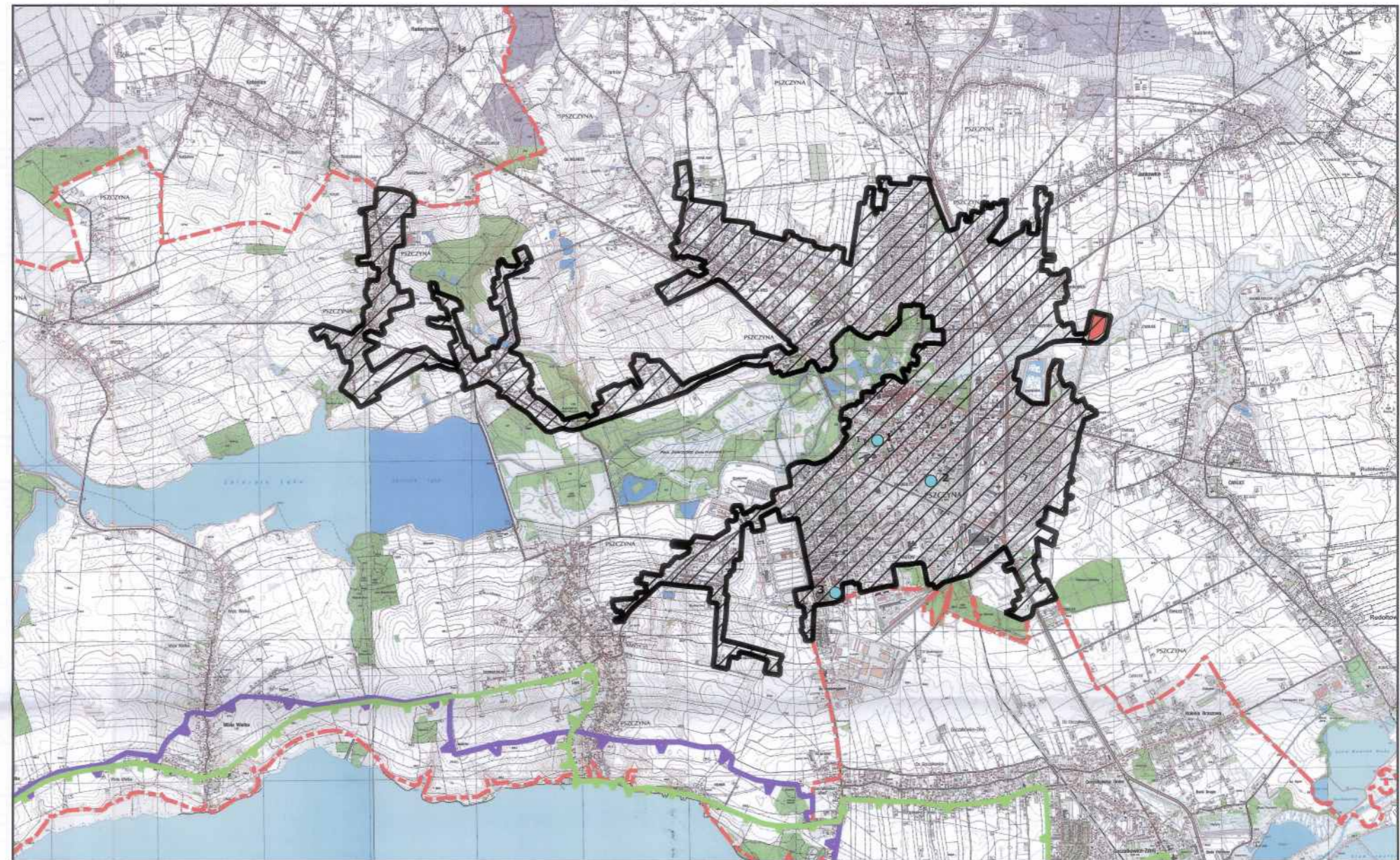
Sejmiku Województwa Śląskiego

z dnia 22 czerwca 2015 r.

Aglomeracja Pszczyzna

OBJAŚNIENIA ZNAKÓW I SKRÓTÓW

	granica państwa, granica województwa i miasta stołecznego Warszawy international border, voivodship and City of Warsaw boundary
	granica powiatu, granica miasta i gminy county boundary, municipality and commune boundary
	granica Parku Narodowego, granica rezerwatu National Park, nature reserve boundary
	autostrada, droga szybkiego ruchu motorway, expressway
	drogi o nawierzchni asfaltowej, szerokość 7 m i 9 m paved road over 7 m, 9 m wide
	numer drogi, parking, stacja benzynowa road number, parking, petrol station
	drogi o nawierzchni szutrowej, drogi graniczne województwa gravel road, county road
	drogi gruntowa polna lub leśna, kolejka cartroad in field or forest, footpath
	kolej niezelektryfikowana jednotorowa, dwutorowa non-electrified railway single-track, double-track
	kolej elektryfikowana dwutorowa, wielotorowa electrified railway double-track, multi-track
	stacja kolejowa i brykietownia, przystanek kolejowy railway station and station yard, halt
	linia kolejowa, kolej rzeczna railway line, canal railway
	kolej w budowie, autostrada w budowie railway under construction, motorway under construction
	linia kolejowa, linia tramwajowa railway, tramway
	linia kolejowa, wyjazd ramienny railway, siding
	linia elektryfikowana, ogrodzenie power line, fence
	zabudowa zwarta wielorodzinna, gęsta wielorodzinna compact residential dwelling, dense residential dwelling
	zabudowa gęsta jednorodzinna, linia przemysłowo-słabodowa dense single family dwelling, industrial zone
	ważniejsze budynki użyteczności publicznej, budynki przemysłowe government buildings, industrial buildings
	budynki lub zagrody, rury building or farm ruin
	kościół lub cerkiew, kaplica, świątynia neochrześcijańska church or orthodox church, chapel, other church
	ciężarówka, wieża, maszt RTV greenhouse, tower, radio and TV mast
	kapłania, szyb nultowy lub gazowy, miejsce wydobycia ropy mine, gas or oil well, petrol excavation
	podstacja elektryczna, linia, wiatrak power station, chimney, windmill
	składowisko, stacja benzynowa, zbiornik paliw fuel station, petrol station, fuel tank
	oczyszczalnia ścieków, wysypisko, składowisko odpadów sewage treatment plant, waste disposal area, fill, dump
	parknik lub nekropola grobów, karcz lub figura religijna monument or isolated burial ground, cross or religious monument
	cementarz chrześcijański, cmentarz rzymskokatolicki Christian cemetery, other cemetery
	sad lub plantacja krzewów owocowych, plantacja roślin przemysłowych orchard or fruit-shrub plantation, perennial industrial crop
	granica standardu, granica standardu standard boundary, standard number
	zapyziałek, lasodzewina grove, dwarf mountain pine
	gęste lasy, pojedyncze drzewa i kępy krzewów dense forest, single trees and shrubs
	mały las, drzewopomnik przyrody small forest, tree-remnant monument
	bagno, teren podmokły z zawilaszem traw i sianem marsh, wetland with reeds and bulrush
	riuzynytki, piaski, obszar kamienisty (galeobrzez) wasteland, sand, field of boulders
	poziomica (warstwica) iso wysokości 400 m rzędy poziomicę pogrubiono co 50 m, powyżej - co 100 m contour line up to 400m and contour lines are thickened every 50m, above every 100m
	węzłoz, urwisko lub skarpa canyon, precipice or escarpment
	wal lub gęzta, kopiec, dół levee or dyke, knoll, pit
	stalnia, gład narządowy, wejście do jaskini rock, orotic cave entry
	przełęcz, parki wysokościowy pass, height-point
	pułty niemożny geodezyjny geodetic control point



Skala: 1:25 000



GMINA PSZCZYŻNA
ul. Rynek 2, 43-200 Pszczyżna
NIP: 6381806250
REGON: 276258339
(4)
BURMISTRZ
Barbara Skrobol
podpis osoby upoważnionej do reprezentowania gminy

Legenda

- Granica aglomeracji Pszczyżna
- Granica obszaru Natura 2000 - Dolina Górnjej Wisły [PLB240001]
- Granica strefy ochrony pośredniej ujęcia wody "Goczalkowice"
- Oczyszczalnia ścieków "Pszczyżna"
- Granice administracyjne gminy
- 1 Strefa ochrony ujęcia Centrum Dializa
- 2 Strefa ochrony ujęcia MORIS Pszczyżna
- 3 Strefa ochrony ujęcia Spółdzielni PUH "Odnowa"