



DZIENNIK URZĘDOWY

WOJEWÓDZTWA ŚLĄSKIEGO

Katowice, dnia 20 października 2015 r.

Poz. 5221

UCHWAŁA NR 84/XI/2015 RADY GMINY KROCZYCE

z dnia 9 października 2015 r.

w sprawie zaliczenia dróg do kategorii dróg gminnych oraz ustalenie ich przebiegu

Na podstawie art. 18 ust. 2 pkt. 15 ustawy z dnia 8 marca 1990 r. o samorządzie gminnym (t.j. Dz. U. z 2015 poz. 1515) oraz art. 7 ust. 2 i 3 i art. 7a ustawy z dnia 21 marca 1985 r. o drogach publicznych (t.j. Dz. U. z 2015 poz. 460 z późn. zm.) po zasięgnięciu opinii Zarządu Powiatu Zawierciańskiego Rada Gminy Kroczyce

Uchwała, co następuje:

§ 1. I. Zaliczyć do kategorii dróg gminnych następujące drogi:

1. Od skrzyżowania z drogą krajową DK-78 w Siemierzycach (droga oznaczona nr D-146/1 obręb Siemierzycy), do skrzyżowania z drogą nr D-196,
2. Od skrzyżowania z drogą nr D-127 w Dobrogoszczycach (droga oznaczona nr D-64 obręb Dobrogoszczyce), do granicy drogi nr D-60,
3. Od skrzyżowania z drogą powiatową nr 1709S w Lgocie Murowanej (droga oznaczona nr D-473 obręb Lgota Murowana), do granicy działki nr D-371 obręb Lgota,
4. Od skrzyżowania z drogą wojewódzką DW-794 w Białej Błotnej (droga oznaczona nr D-36 obręb Biała Błotna), do granicy z Gminą Irządze,
5. Od skrzyżowania z drogą oznaczoną nr D-36 w Białej Błotnej (droga oznaczona nr D-575 obręb Biała Błotna), do granicy z działką nr 599,
6. Droga nr D-436 od skrzyżowania z drogą powiatową nr 1775S do skrzyżowania z drogą D-393 w Siedliszowicach, droga nr D-455 od skrzyżowania z drogą D-436 do skrzyżowania z drogą 140 w Siedliszowicach, droga nr D-140 od skrzyżowania z drogą powiatową nr 1775S do skrzyżowania z drogą nr D-258,
7. Od granicy drogi D-103 położonej w Gołuchowicach (droga oznaczona nr D-158, D-182, D-178, obręb Gołuchowice oraz droga oznaczona nr D-60 obręb Pradła), do skrzyżowania z drogą nr D-138.

II. Zmienić przebieg drogi gminnej oznaczonej nr 674002S (nr ewidencyjny działki D-1511 obręb Kroczyce Okupne oraz nr ewidencyjny działki D-8 obręb Siemierzycy), poprzez włączenie do tej drogi działki o nr ewidencyjnym D-103 położonej w obrębie ewidencyjnym Gołuchowice.

III. Zmienić przebieg drogi gminnej oznaczonej numerem 674016S (nr ewidencyjny działki D-2202), poprzez włączenie do tej drogi działek o nr ewidencyjnych D-1690/1, D-1707/1, D-1739 obręb Kroczyce Okupne.

IV. Przebieg dróg wymienionych w § 1 określa załącznik do niniejszej uchwały.

§ 2. Wykonanie uchwały powierza się Wójtowi Gminy.

§ 3. Uchwała wchodzi w życie po upływie 14 dni od dnia publicznego ogłoszenia w Dzienniku Urzędowym Województwa Śląskiego.

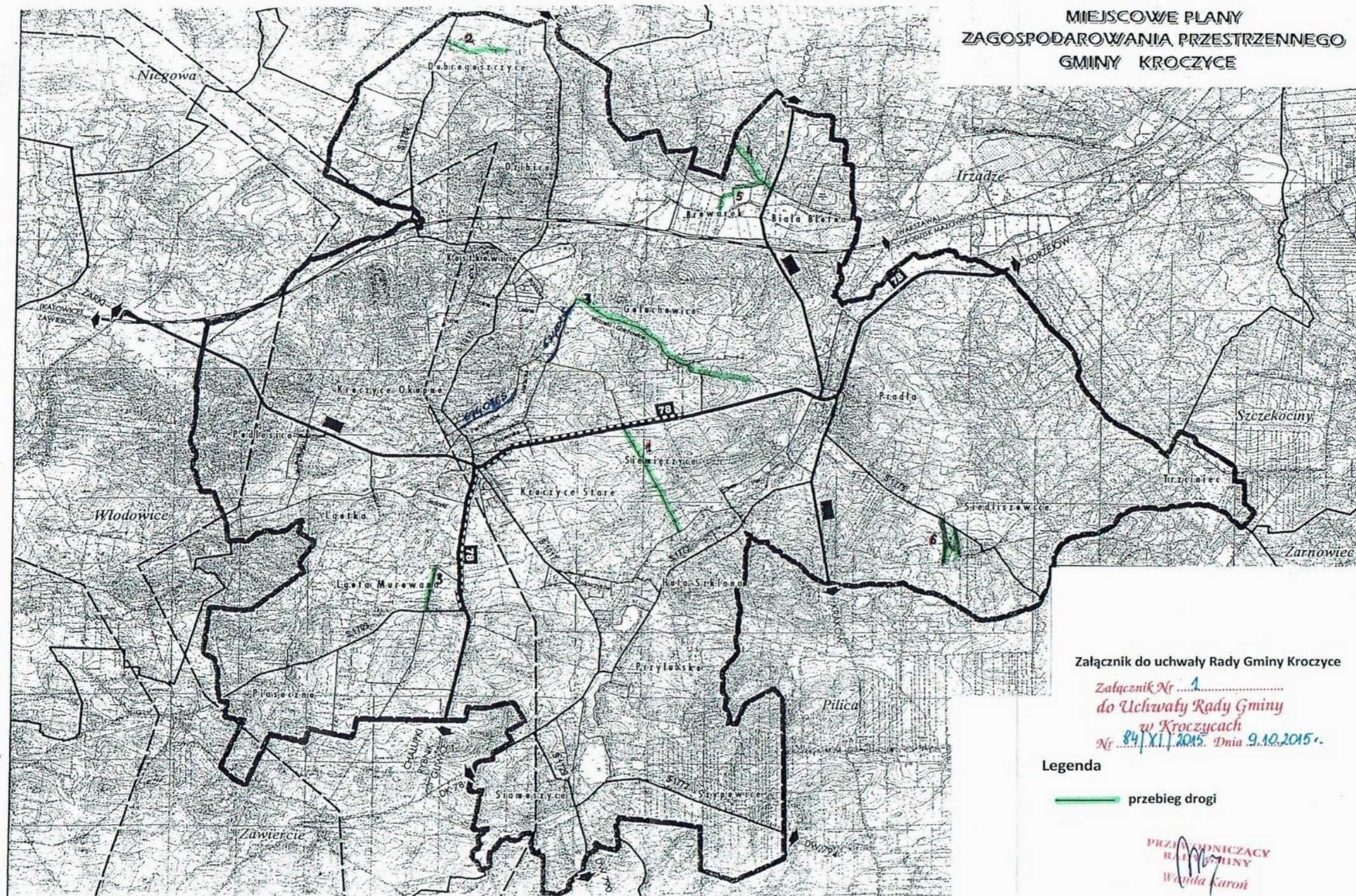
Przewodniczący Rady Gminy Kroczyce

Wanda Karoń

Załącznik do Uchwały Nr 84/XI/2015

Rady Gminy Kroczyce

z dnia 9 października 2015 r.



Załącznik do uchwały Rady Gminy Kroczyce

Załącznik Nr 1
do Uchwały Rady Gminy
w Kroczycach
Nr 84/XI/2015 Dnia 9.10.2015 r.

Legenda

przebieg drogi

PRZEWODNICZĄCY
RADY GMINY
Wanda Karoń