



DZIENNIK URZĘDOWY WOJEWÓDZTWA ŚLĄSKIEGO

Katowice, dnia 10 grudnia 2015 r.

Poz. 6737

UCHWAŁA NR XIII/113/2015 RADY GMINY PAWŁOWICE

z dnia 24 listopada 2015 r.

w sprawie nadania nazw drogom na terenie Gminy Pawłowice

Na podstawie art. 18 ust. 2 pkt. 13, art. 40 ust. 1 i art. 41 ust. 1 ustawy z dnia 8 marca 1990r. o samorządzie gminnym (jednolity tekst Dz. U. z 2015 r. poz. 1515 ze zmianami), oraz po pozytywnym zaopiniowaniu przez Komisję Gospodarki i Mienia Komunalnego oraz Komisję Działalności Społecznej

Rada Gminy Pawłowice uchwała:

§ 1. 1. Nadać nazwę: ulica **Granica** publicznej drodze gminnej przebiegającej na granicy Warszowic i Pawłowic, stanowiącej drogę boczną na zachód od drogi krajowej nr 81 do granicy z sołectwem Krzyżowice.

2. Nadać nazwę: ulica **Przyjazna** drodze wewnętrznej przebiegającej po działkach nr: 1574/61, 1719/61, mapa 2, stanowiącej drogę boczną od ul. Osińskiej w Warszowicach.

3. Nadać nazwę: ulica **Ks. A. Czembora** drodze wewnętrznej w Warszowicach przebiegającej po działkach nr: 3281/209, 3280/209, mapa 3, bocznej od ul. Szybowej w kierunku ul. Mlecznej w Mizerowie.

4. Nadać nazwę: ulica **Koronna** drodze wewnętrznej przebiegającej po działkach nr: 2025/244, 4307/244, mapa 3, stanowiącej drogę boczną na południe od ul. Pszczyńskiej w Warszowicach.

5. Nadać nazwę: ulica **Zacisze** drodze wewnętrznej przebiegającej po działce nr: 1684/43, mapa 2, stanowiącej drogę boczną na południe od ul. Stawowej w Warszowicach.

6. Nadać nazwę: ulica **Dobra** drodze wewnętrznej przebiegającej po działkach nr: 379/2, 413/113, mapa 4, stanowiącej drogę boczną na zachód od drogi krajowej nr 81 w Pawłowicach.

7. Nadać nazwę: ulica **Gospodarcza** drodze wewnętrznej przebiegającej po działkach nr: 324/115, 325/115, 114 mapa 4, stanowiącej drogę boczną na zachód od ul. Zjednoczenia w Pawłowicach.

8. Nadać nazwę: ulica **Lebiodowiec** drodze wewnętrznej, stanowiącej drogę boczną na zachód od ul. Zjednoczenia w Pawłowicach, której przebieg określa załącznik nr 1 do niniejszej uchwały.

9. Nadać nazwę: ulica **Sportowa** drodze wewnętrznej w Pawłowicach łączącej ul. Generała Świerczewskiego i ul. Szkolną, której przebieg określa załącznik nr 2 do niniejszej uchwały.

10. Nadać nazwę: ulica **Do Boru** drodze wewnętrznej przebiegającej po działce nr: 180/90, mapa 4, stanowiącej drogę boczną od na wchód od drogi powiatowej ul. Kasztanowej w Jarząbkowicach do granicy z Gminą Strumień.

11. Nadać nazwę: ulica **Z. Kossak** drodze wewnętrznej na północ od ul. Prusa w Golasowicach, której przebieg określa załącznik nr 3 do niniejszej uchwały.

12. Nadać nazwę: ulica **S. Wyspiańskiego** drodze wewnętrznej przebiegającej po działce nr: 231/11, mapa 9, stanowiącej drogę boczną na północ od ul. Kochanowskiego w Golasowicach.

13. Nadać nazwę: ulica **Zdrojowa** drodze wewnętrznej przebiegającej po działkach nr: 1140/44, 912/72, mapa 1, stanowiącej drogę boczną na zachód drogi powiatowej od ul. Jastrzębskiej w Pielgrzymowicach.

14. Nadać nazwę: ulica **Żniwna** drodze wewnętrznej przebiegającej po działce nr: 10, mapa 1, stanowiącej drogę boczną na wschód od drogi powiatowej ul. Orlej w Pniówku.

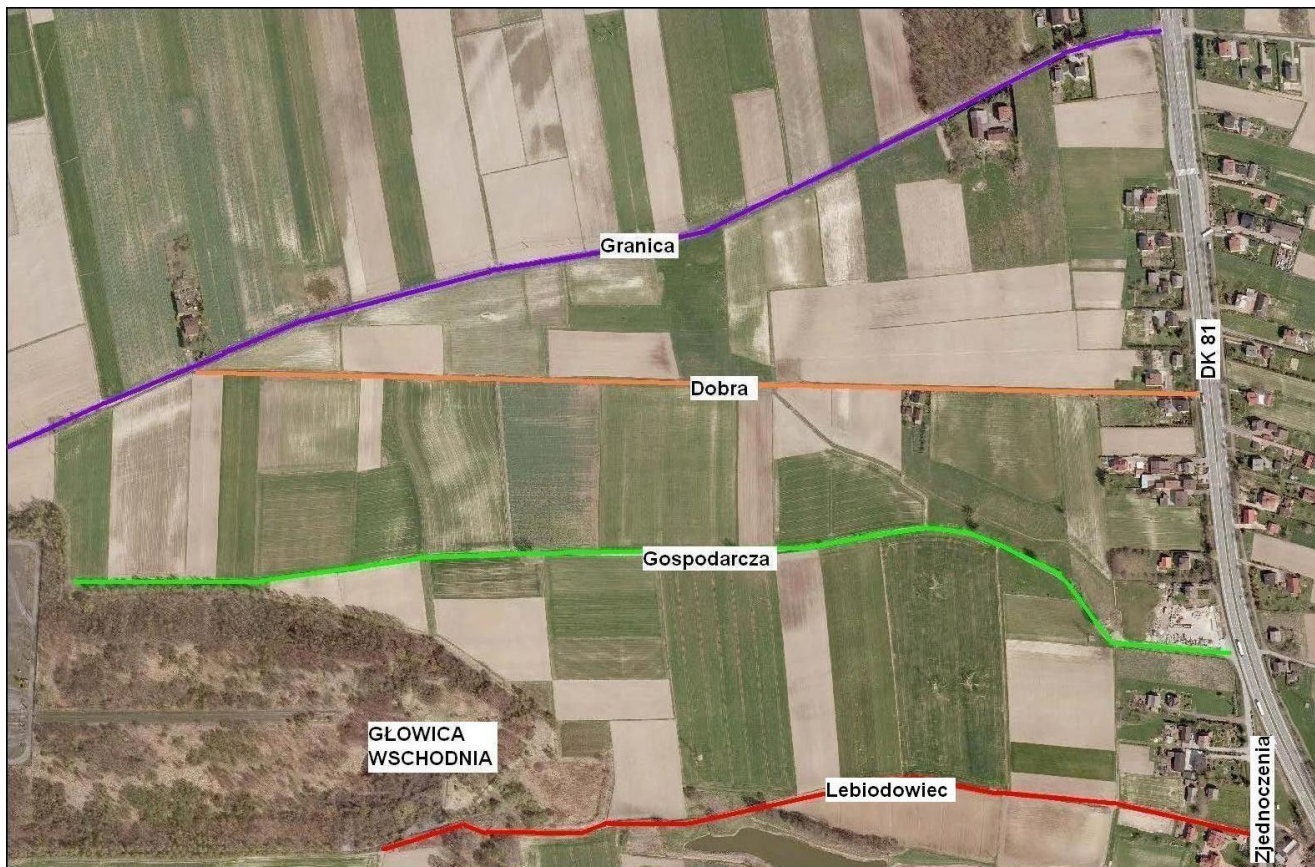
§ 2. Wykonanie uchwały powierza się Wójtowi Gminy Pawłowice.

§ 3. Uchwała wchodzi w życie po upływie 14 dni od ogłoszenia w Dzienniku Urzędowym Województwa Śląskiego.

Przewodniczący Rady

Aleksander Szymura

Załącznik Nr 1 do Uchwały Nr XIII/113/2015
Rady Gminy Pawłowice
z dnia 24 listopada 2015 r.



Załącznik Nr 2 do Uchwały Nr XIII/113/2015
Rady Gminy Pawłowice
z dnia 24 listopada 2015 r.



Załącznik Nr 3 do Uchwały Nr XIII/113/2015
Rady Gminy Pawłowice
z dnia 24 listopada 2015 r.

