



DZIENNIK URZĘDOWY

WOJEWÓDZTWA ŚLĄSKIEGO

Katowice, dnia 25 sierpnia 2016 r.

Poz. 4343

ROZPORZĄDZENIE NR 2/2016 DYREKTORA REGIONALNEGO ZARZĄDU GOSPODARKI WODNEJ W GLIWICACH

z dnia 23 sierpnia 2016 r.

w sprawie ustanowienia strefy ochronnej ujęcia wody powierzchniowej ze zbiornika retencyjnego na potoku Wilkówka w Wilkowicach, gmina Wilkowice, pow. bielski, woj. śląskie

Na podstawie art. 58 ust. 1 ustawy z dnia 18 lipca 2001 r. Prawo wodne (Dz. U. z 2015, poz. 469 z późn. zm.¹⁾) zarządza się, co następuje:

§ 1. Ustanawia się strefę ochronną ujęcia wody powierzchniowej ze zbiornika retencyjnego na potoku Wilkówka w Wilkowicach, gmina Wilkowice, powiat bielski, województwo śląskie.

§ 2. Strefę ochronną ujęcia wody, o której mowa w § 1, stanowią:

- 1) teren ochrony bezpośredniej ujęcia o powierzchni 1,08 ha, obejmujący w obrębie ewidencyjnym Wilkowice w całości działki: 7-5521/5, 7-5522/2, 7-582/5 oraz w części działki: 7-3803/2, 7-5519/3, 7-5520/1 został przedstawiony na rysunku 1 w załączniku nr 1 do rozporządzenia;
- 2) teren ochrony pośredniej ujęcia o powierzchni 226,918 ha został przedstawiony na rysunku 2 w załączniku nr 1 do rozporządzenia, obejmuje obszar zlokalizowany na działkach ewidencyjnych określonych w załączniku nr 2 do rozporządzenia w granicach, których opis zawarto w załączniku nr 3 do rozporządzenia.

§ 3. Na terenie ochrony bezpośredniej obowiązują zakazy i nakazy, o których mowa w art. 53 ust. 1 i 2 ustawy z dnia 18 lipca 2001 r. Prawo wodne.

§ 4. Na terenie ochrony pośredniej zabrania się:

- 1) wprowadzania ścieków do wód lub do ziemi za wyjątkiem wód opadowych i roztopowych, o których mowa w art. 9 ust.1 pkt. 14 lit. c ustawy z dnia 18 lipca 2001 r. – Prawo wodne, spełniających wymogi i warunki zgodnie z obowiązującymi przepisami;
- 2) rolniczego wykorzystywania ścieków;
- 3) urządzania nowych obozowisk;
- 4) urządzania kąpielisk i miejsc wykorzystywanych do kąpieli;
- 5) mycia pojazdów mechanicznych poza myjniami usługowymi prowadzącymi działalność na podstawie odrębnych przepisów;
- 6) stosowania nawozów;
- 7) stosowania środków ochrony roślin, które według zezwolenia na wprowadzenie środków ochrony roślin do obrotu są klasyfikowane jako niebezpieczne dla środowiska;

¹⁾ Zmiany tekstu jednolitego wymienionej ustawy zostały ogłoszone w Dz. U. z 2015 r., poz. 1590, 1642, 2295, z 2016 r., poz. 352.

- 8) lokalizowania ferm chowu lub hodowli zwierząt;
- 9) lokalizowania cmentarzy oraz grzebania zwłok zwierzęcych;
- 10) wydobywania kamienia, żwiru i piasku, a także wycinania roślin z wód lub brzegu potoku oprócz koniecznych prac związanych z utrzymaniem i remontem urządzeń wodnych wykonywanych w ramach obowiązków przez właściciela ujęcia wody oraz administratora wód;
- 11) wykonywania regulacji stosunków wodnych niezasadnionych potrzebami odnowienia lasu oraz wykonywania prac ziemnych trwale zniekształcających rzeźbę terenu z wyjątkiem prac związanych z zabezpieczeniem przeciwpowodziowym lub budową, odbudową, utrzymaniem i remontem urządzeń wodnych;
- 12) lokalizowania nowych ujęć wód powierzchniowych i podziemnych z wyjątkiem studni wykonywanych w ramach zwykłego korzystania z wód oraz ujęć wykonywanych w ramach rozbudowy i modernizacji istniejących ujęć eksploatowanych dla zaopatrzenia w wodę mieszkańców Wilkowic;
- 13) odprowadzania wód z dróg leśnych bezpośrednio do potoków powyżej ujęcia wody;
- 14) urządzania parkingów samochodowych lub zespołów parkingowych wraz z towarzyszącą im infrastrukturą bez ujmowania wód opadowych i roztopowych w systemy kanalizacji deszczowej.

§ 5. 1. Teren ochrony bezpośredniej należy ogrodzić, a jego granice oznaczyć zgodnie z art. 53 ust. 3 ustawy z dnia 18 lipca 2001 r.- Prawo wodne;

2. Granice terenu ochrony pośredniej należy oznaczyć zgodnie z art. 57 ustawy z dnia 18 lipca 2001 r.- Prawo wodne.

§ 6. Rozporządzenie wchodzi w życie po upływie 14 dni od dnia ogłoszenia w Dzienniku Urzędowym Województwa Śląskiego.

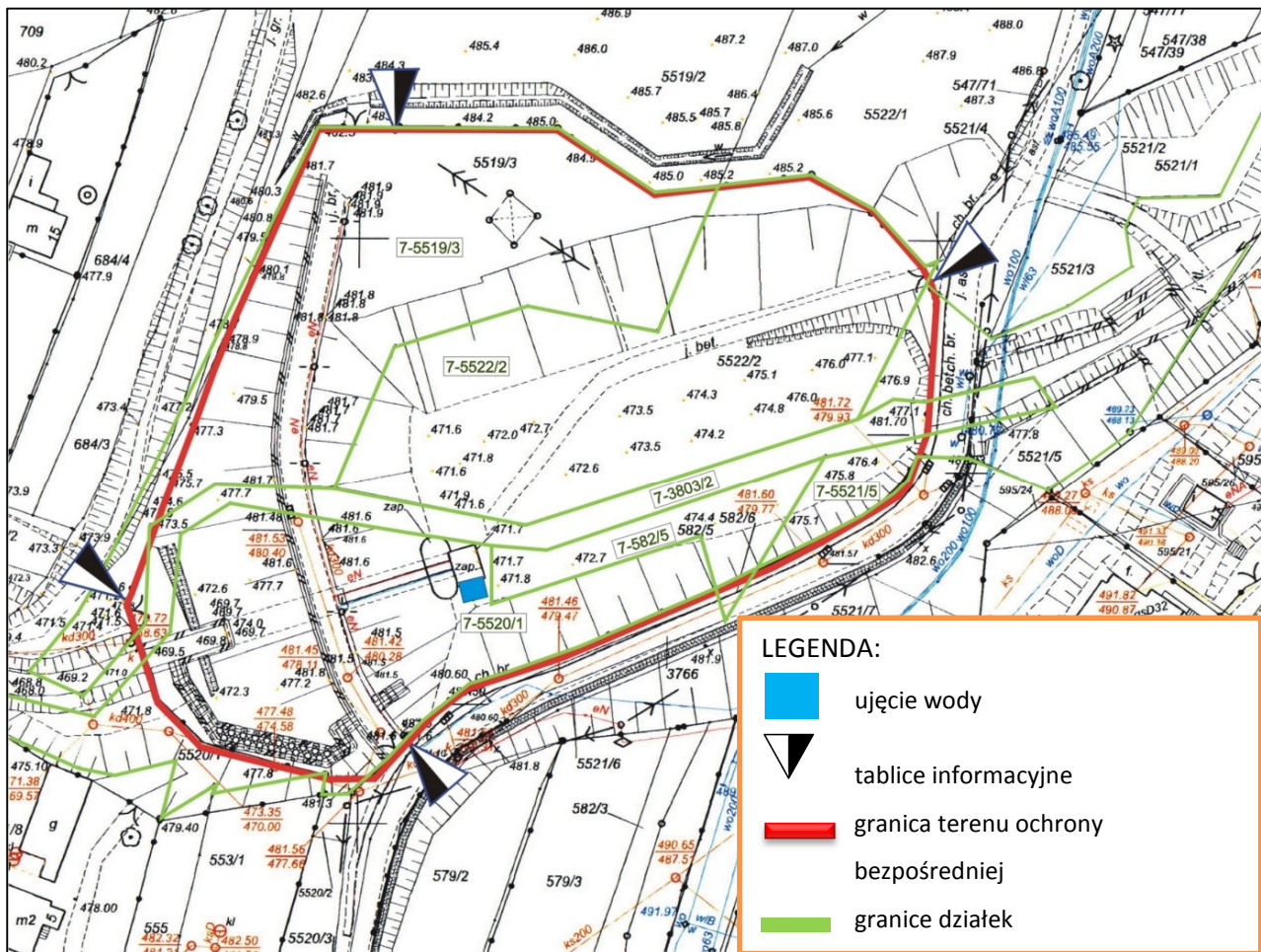
p.o. DYREKTORA REGIONALNEGO ZARZĄDU
GOSPODARKI WODNEJ W GLIWICACH

mgr inż. Tomasz Cywiński

Załącznik nr 1
do Rozporządzenia Nr 2/2016 Dyrektora
Regionalnego Zarządu Gospodarki Wodnej
w Gliwicach z dnia 23.08.2016 r.

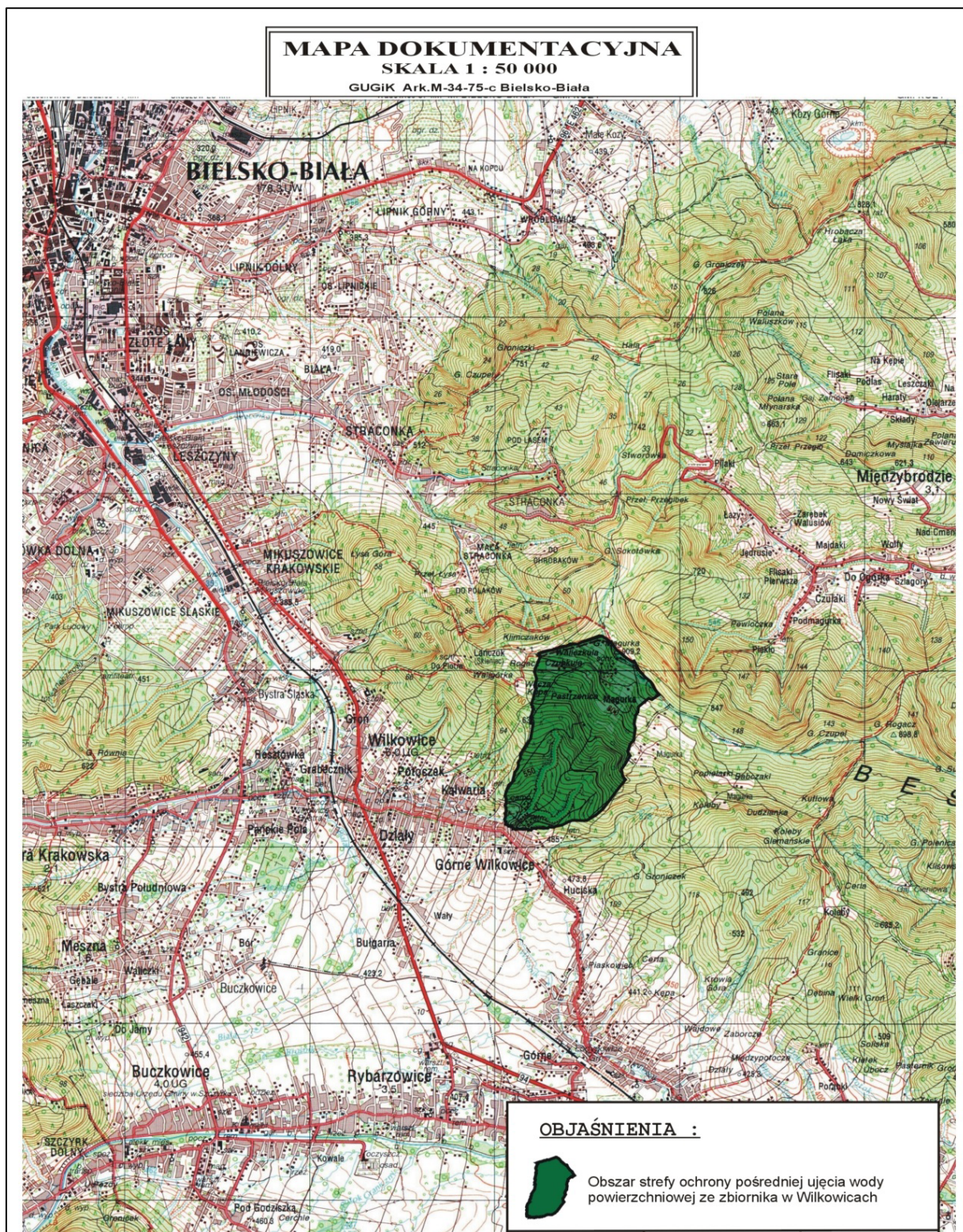
Rysunek 1

Plan sytuacyjny terenu ujęcia wody ze zbiornika



Rysunek 2

Lokalizacja strefy ochronnej ujęcia wód. Mapa topograficzna



Załącznik nr 2
do Rozporządzenia Nr 2/2016 Dyrektora
Regionalnego Zarządu Gospodarki Wodnej
w Gliwicach z dnia 23.08. 2016 r.

**Wykaz działek ewidencyjnych znajdujących się w obrębie terenu ochrony pośredniej strefy ochronnej
ujęcia wody powierzchniowej ze zbiornika retencyjnego na potoku Wilkówka w Wilkowicach**

Jednostka ewidencyjna: Wilkowice

Obręb: Huciska

Częściowo: 3-368/4, 3-368/1, 3-368/2, 3-371/10,

W całości: 3-365/1, 3-365/2, 3-525,

Obręb: Wilkowice

Częściowo: 7-1119/8, 7-158/4, 7-214/153, 7-214/26, 7-3763, 7-3766, 7-3767, 7-3777, 7-3803/2, 7-473/1,
7-525/1, 7-533, 7-541/2, 7-5520/1, 7-5521/5, 7-5522/2, 7-56, 7-58, 7-59, 7-67/1, 7-861/19, 7-971/1,
7-971/24.

W całości: 7-971/51, 7-971/54, 7-101, 7-102, 7-103, 7-104, 7-105/1, 7-105/2, 7-105/3, 7-106, 7-107, 7-108,
7-110, 7-111, 7-1119/33, 7-1119/34, 7-1119/35, 7-1119/36, 7-1119/39, 7-1119/40, 7-1119/41, 7-1119/49,
7-1119/50, 7-1119/51, 7-113/1, 7-115, 7-117, 7-118, 7-119, 7-120/1, 7-120/2, 7-120/3, 7-121/1, 7-121/2,
7-125/10, 7-125/12, 7-125/13, 7-125/14, 7-125/3, 7-125/4, 7-125/5, 7-125/6, 7-125/8, 7-125/9, 7-130/2,
7-135/10, 7-135/11, 7-135/15, 7-135/17, 7-135/18, 7-135/19, 7-135/20, 7-135/3, 7-135/4, 7-135/6, 7-135/7,
7-135/8, 7-138/12, 7-138/13, 7-138/14, 7-138/16, 7-138/17, 7-138/18, 7-138/19, 7-139/3, 7-139/4, 7-139/5,
7-139/6, 7-139/7, 7-141, 7-144/1, 7-144/2, 7-147, 7-148, 7-149, 7-150, 7-151, 7-152, 7-153, 7-154, 7-158/1,
7-161, 7-162, 7-163, 7-164, 7-165, 7-166, 7-167, 7-170/1, 7-170/2, 7-172/1, 7-172/2, 7-172/3, 7-175, 7-176,
7-177, 7-179, 7-180/1, 7-180/2, 7-181, 7-182, 7-183, 7-184, 7-189, 7-192, 7-214/100, 7-214/101, 7-214/103,
7-214/104, 7-214/105, 7-214/106, 7-214/107, 7-214/108, 7-214/109, 7-214/110, 7-214/111, 7-214/112,
7-214/113, 7-214/114, 7-214/115, 7-214/116, 7-214/117, 7-214/118, 7-214/119, 7-214/120, 7-214/121,
7-214/122, 7-214/126, 7-214/127, 7-214/128, 7-214/129, 7-214/136, 7-214/139, 7-214/14, 7-214/15,
7-214/154, 7-214/16, 7-214/162, 7-214/19, 7-214/20, 7-214/21, 7-214/22, 7-214/23, 7-214/24, 7-214/25,
7-214/31, 7-214/32, 7-214/33, 7-214/34, 7-214/38, 7-214/40, 7-214/41, 7-214/43, 7-214/44, 7-214/45,
7-214/46, 7-214/48, 7-214/49, 7-214/50, 7-214/51, 7-214/52, 7-214/53, 7-214/9, 7-214/99, 7-215/1,
7-215/10, 7-215/11, 7-215/12, 7-215/13, 7-215/14, 7-215/16, 7-215/17, 7-215/2, 7-215/3, 7-215/4, 7-215/5,
7-215/6, 7-215/7, 7-215/8, 7-216/1, 7-216/2, 7-216/3, 7-216/4, 7-217/1, 7-217/2, 7-217/3, 7-217/4, 7-217/5,
7-217/6, 7-217/7, 7-217/8, 7-219/1, 7-219/10, 7-219/2, 7-219/3, 7-219/4, 7-219/5, 7-219/6, 7-219/7, 7-219/8,
7-219/9, 7-220, 7-221/1, 7-221/2, 7-221/3, 7-221/4, 7-221/5, 7-221/6, 7-221/7, 7-221/8, 7-3768, 7-3769,
7-3794/1, 7-3794/10, 7-3794/11, 7-3794/13, 7-3794/14, 7-3794/15, 7-3794/16, 7-3794/17, 7-3794/18,
7-3794/19, 7-3794/2, 7-3794/22, 7-3794/23, 7-3794/24, 7-3794/3, 7-3794/4, 7-3794/5, 7-3794/6, 7-3794/7,

7-3794/8, 7-3794/9, 7-4656, 7-4657, 7-4658, 7-4659, 7-4660, 7-4661, 7-4662, 7-473/10, 7-473/11, 7-473/12, 7-473/13, 7-473/14, 7-473/2, 7-473/3, 7-473/4, 7-473/5, 7-473/6, 7-473/7, 7-473/8, 7-473/9, 7-474, 7-4858, 7-4859, 7-4860, 7-4861, 7-5014/1, 7-5014/2, 7-5014/3, 7-532, 7-534, 7-535, 7-536, 7-537/1, 7-537/4, 7-537/6, 7-537/7, 7-537/8, 7-538/1, 7-538/2, 7-538/3, 7-538/4, 7-538/5, 7-538/6, 7-5386, 7-539/2, 7-539/3, 7-539/4, 7-539/6, 7-540/1, 7-540/2, 7-540/3, 7-541/1, 7-541/10, 7-541/11, 7-541/12, 7-541/13, 7-541/14, 7-541/15, 7-541/16, 7-541/3, 7-541/4, 7-541/5, 7-541/6, 7-541/7, 7-541/8, 7-541/9, 7-542/1, 7-542/10, 7-542/2, 7-542/3, 7-542/4, 7-542/5, 7-542/6, 7-542/7, 7-542/8, 7-542/9, 7-5426, 7-5427, 7-5428/1, 7-5428/2, 7-5428/3, 7-543, 7-544/1, 7-544/2, 7-546/1, 7-546/2, 7-546/3, 7-546/4, 7-547/10, 7-547/11, 7-547/12, 7-547/13, 7-547/14, 7-547/15, 7-547/16, 7-547/17, 7-547/18, 7-547/3, 7-547/38, 7-547/39, 7-547/4, 7-547/40, 7-547/41, 7-547/42, 7-547/43, 7-547/45, 7-547/5, 7-547/6, 7-547/60, 7-547/61, 7-547/63, 7-547/64, 7-547/65, 7-547/70, 7-547/71, 7-547/73, 7-547/74, 7-547/76, 7-547/77, 7-547/9, 7-5519/1, 7-5519/2, 7-5520/2, 7-5520/3, 7-5520/4, 7-5521/1, 7-5521/2, 7-5521/3, 7-5521/4, 7-5521/6, 7-5521/7, 7-5522/1, 7-553/1, 7-579/2, 7-579/3, 7-582/3, 7-582/6, 7-584/1, 7-584/2, 7-584/3, 7-595/20, 7-595/21, 7-595/22, 7-595/23, 7-595/24, 7-595/25, 7-595/26, 7-595/27, 7-595/28, 7-595/29, 7-595/31, 7-595/32, 7-596, 7-599/1, 7-60/1, 7-60/10, 7-60/2, 7-60/3, 7-60/4, 7-60/5, 7-60/6, 7-60/7, 7-60/8, 7-60/9, 7-64, 7-65, 7-67/4, 7-67/5, 7-677/4, 7-677/5, 7-679/1, 7-679/10, 7-679/11, 7-679/12, 7-679/13, 7-679/14, 7-679/15, 7-679/16, 7-679/17, 7-679/18, 7-679/19, 7-679/20, 7-679/21, 7-679/22, 7-679/23, 7-679/24, 7-679/26, 7-679/27, 7-679/3, 7-679/5, 7-679/6, 7-679/7, 7-679/8, 7-679/9, 7-68/1, 7-68/3, 7-680/1, 7-680/10, 7-680/11, 7-680/12, 7-680/13, 7-680/2, 7-680/3, 7-680/5, 7-680/6, 7-680/7, 7-680/8, 7-680/9, 7-681/1, 7-681/10, 7-681/11, 7-681/12, 7-681/13, 7-681/15, 7-681/16, 7-681/17, 7-681/18, 7-681/19, 7-681/2, 7-681/20, 7-681/21, 7-681/25, 7-681/4, 7-681/7, 7-71/3, 7-71/4, 7-76, 7-77, 7-78/2, 7-78/3, 7-78/5, 7-78/6, 7-78/7, 7-78/8, 7-78/9, 7-80/1, 7-80/2, 7-81, 7-83/1, 7-83/2, 7-83/3, 7-84/1, 7-84/2, 7-85, 7-86, 7-861/1, 7-861/22, 7-861/26, 7-861/45, 7-861/46, 7-861/47, 7-861/48, 7-861/49, 7-861/50, 7-861/51, 7-861/52, 7-861/8, 7-87, 7-88/1, 7-89/1, 7-90, 7-906/16, 7-91, 7-92/1, 7-92/2, 7-93/1, 7-93/2, 7-93/3, 7-93/4, 7-96/1, 7-96/2, 7-96/3, 7-97/1, 7-97/2, 7-971/40, 7-971/48, 7-971/52, 7-971/53, 7-971/55, 7-98, 7-99/1, 7-99/2.

Załącznik nr 3
do Rozporządzenia Nr 2/2016 Dyrektora
Regionalnego Zarządu Gospodarki Wodnej
w Gliwicach z dnia 23.08.2016 r.

Opis przebiegu granic terenu ochrony pośredniej

Począwszy od najbardziej wysuniętego na zachód narożnika działki nr 7-68/1 granica strefy biegnie wzdłuż ciągnącej się po szczycie góry drogi czyli wzdłuż południowej granicy działki nr 7-3795/3 do jej końca czyli do jej południowo-wschodniego narożnika osiągając najbardziej wysunięty na północ punkt strefy pośredniej. Z tego punktu granica strefy kieruje się generalnie na południe i biegnie wzdłuż południowo-zachodnich granic działek nr 7-3793/10, 7-214/135, 7-214/138, 7-3793/12 i 7-3793/3 do wspólnego narożnika działek nr 7-3793/3 i 7-135/15, a następnie granica biegnie południowo-zachodnią i południową granicą działki nr 7-3793/2 do jej południowo-wschodniego narożnika. Z tego punktu granica strefy biegnie północną granicą działki nr 7-135/3 w kierunku wschodnim do północno-wschodniego narożnika tej działki, a następnie na południe wschodnimi granicami działek nr 7-135/3, 7-135/11, 7-152, 7-153 do końca działki nr 7-153 przechodząc w granicę wschodnią działki nr 7-214/26 na odcinku od południowego narożnika działki nr 7-153 do północnego narożnika działki nr 7-155. Z tego punktu linią prostą granica strefy biegnie przez działkę nr 7-214/26 do najbardziej wysuniętego na wschód północno-wschodniego narożnika działki nr 7-158/3, a następnie północną granicą działki nr 7-158/3 do jej północno-zachodniego narożnika. Z tego narożnika granica strefy biegnie linią prostą przez działkę nr 7-158/4 do drugiego punktu załamania granicy południowej działki nr 7-158/4 (licząc od punktu granicznego będącego jednocześnie południowym narożnikiem działki nr 7-158/1). Z tego punktu granica strefy biegnie linią prostą przez działkę nr 7-214/26 do najbardziej wysuniętego na północ północno-zachodniego narożnika działki nr 7-185, z którego biegnie wzdłuż zachodniej granicy tej działki do jej zachodniego narożnika najbardziej wysuniętego na południe. Z tego punktu granica strefy biegnie linią prostą przez działkę nr 7-214/26 w kierunku południowym dochodząc do drogi leśnej tj. działki nr 7-3792 w najbliższym punkcie załamania linii granicznej działki nr 7-3792 do wewnątrz, a następnie granica strefy biegnie wzdłuż zachodniej granicy działki nr 7-3792 oraz wzdłuż zachodniej i południowej granicy działki nr 7-3791 do jej południowo-wschodniego narożnika. Z tego punktu granica strefy biegnie wzdłuż zachodniej granicy działki nr 4-82 a następnie wzdłuż północnej granicy działki nr 3-365/2 do jej północno-wschodniego narożnika, skąd wzdłuż wschodnich granic działek nr 3-365/2 i 3-365/1 biegnie do południowo-wschodniego narożnika działki nr 3-365/1. Z tego punktu granica strefy biegnie wzdłuż północnych granic działek nr 3-368/2, 3-368/1 i 3-368/4 do północno-wschodniego narożnika działki nr 3-368/4. Z tego narożnika granica strefy biegnie w kierunku południowym wzdłuż wschodniej granicy działki nr 3-368/4 do punktu załamania linii granicznej do wnętrza działki. Z tego punktu granica strefy biegnie do północno-wschodniego narożnika działki nr 7-3778 przecinając linią prostą działki nr 3-368/4, 3-368/1, 3-368/2 i 3-371/10, a następnie wzdłuż północnej granicy działki nr 7-3778 biegnie do jej północno-zachodniego narożnika, a następnie przechodząc linią prostą przez działkę nr 7-3777 biegnie do południowo-wschodniego narożnika działki nr 7-219/8. Z tego narożnika granica strefy biegnie wschodnią i południową granicą działki nr 7-219/9 do jej południowo-zachodniego narożnika, a następnie wzdłuż wschodniej granicy działki nr 7-221/7 do jej południowo-wschodniego narożnika. Z tego narożnika granica strefy biegnie wzdłuż południowych granic działek nr 7-221/7, 7-221/6, 7-221/5, 7-221/4, 7-221/8, 7-221/3, 7-221/2 i 7-221/1 do południowo-zachodniego narożnika działki nr 7-221/1, a następnie kierując się na południe wzdłuż wschodnich granic działek nr 7-473/2 i 7-473/1 do północno-wschodniego narożnika działki nr 7-472. Z tego punktu granica strefy biegnie wzdłuż północnej granicy działki nr 7-472 do jej północno-zachodniego narożnika, z którego biegnie do północno-zachodniego narożnika działki nr

7-471/1 przechodząc linią prostą przez działkę nr 7-473/1 i wzdłuż zachodnich granic działek nr 7-471/1 i 7-471/2 biegnie do południowo-zachodniego narożnika działki nr 7-473/1. Z tego punktu granica strefy biegnie linią prostą przez działkę nr 7-541/2 do najbardziej wysuniętego na wschód południowo-wschodniego narożnika działki nr 7-474, a następnie wzdłuż południowo-wschodniej i południowo-zachodniej granicy działki nr 7-474 do jej południowo-zachodniego narożnika, z którego przechodząc linią prostą przez działkę nr 7-525/1 biegnie do południowo-wschodniego narożnika działki nr 7-532. Z tego punktu granica strefy biegnie wzdłuż południowej granicy działki nr 7-532 do jej południowo-zachodniego narożnika, z którego biegnie linią prostą przez działkę nr 7-533 do południowo-wschodniego narożnika działki nr 7-599/1, a następnie wzdłuż południowej granicy działki nr 7-599/1 do jej południowo-zachodniego narożnika. Z tego narożnika granica strefy biegnie na południe wzdłuż ulicy Narciarskiej (działki nr 7-3763) do punktu styczności z północno-zachodnim narożnikiem działki nr 7-597, z którego przechodzi linią prostą przez ulicę Narciarską do południowo-wschodniego narożnika działki nr 7-5014/2. Z tego punktu granica strefy biegnie wzdłuż południowych granic działek nr 7-5014/2 i 7-5014/1 do najbardziej wysuniętego na zachód południowo-zachodniego narożnika działki nr 7-5014/1, a następnie fragmentem północnej granicy działki nr 7-588/3 biegnie do jej najbardziej wysuniętego na północ północno-zachodniego narożnika, skąd przechodzi linią prostą przez działkę nr 7-3767 do najbardziej wysuniętego na południe narożnika działki nr 7-584/2. Z tego punktu granica strefy biegnie fragmentem zachodniej granicy działki nr 7-584/2 do południowo-wschodniego narożnika działki nr 7-584/1, a następnie południowymi granicami działek nr 7-584/1 i 7-584/3 biegnie do południowo-zachodniego narożnika działki nr 7-584/3. Z tego punktu granica strefy biegnie w kierunku północnym wzdłuż wschodniej granicy działki nr 7-579/4 do jej północno-wschodniego narożnika, a następnie południową i częściowo zachodnią granicą działki nr 7-579/3 biegnie do południowo-wschodniego narożnika działki nr 7-579/2, skąd biegnie wzdłuż południowej granicy działki nr 7-579/2 do jej południowo-zachodniego narożnika. Z tego punktu granica biegnie w kierunku południowym do południowo-wschodniego narożnika działki nr 7-5520/4 przechodząc linią prostą przez działkę nr 7-3766 (ulica Harcerska), a następnie południowymi granicami działek nr 7-5520/4, 7-5520/3 i 7-553/1 do południowo-zachodniego narożnika działki nr 7-553/1. Z tego punktu granica strefy kieruje się na północ wzdłuż wschodniej granicy działki nr 7-555 do jej północno-wschodniego narożnika, a następnie przez działkę nr 7-5520/1 dochodzi do ogrodzenia stanowiącego strefę bezpośrednią zbiornika w punkcie wyznaczonym przez przedłużenie wschodniej granicy działki nr 7-555 do ogrodzenia zbiornika. Z tego punktu granica strefy biegnie wzdłuż ogrodzenia (granicy strefy bezpośredniej zbiornika) przez działki nr 7-5520/1, 7-3803/2 i 7-5519/3 do południowego narożnika działki nr 7-681/18, a następnie wzdłuż wschodniej granicy działki nr 7-3755 biegnie do południowego narożnika działki nr 681/27, skąd wzdłuż wschodnich granic działki nr 7-681/27, 7-681/28 i 7-681/26 biegnie do północno-wschodniego narożnika działki nr 7-681/26. Z tego narożnika granica strefy biegnie wzdłuż północnej granicy działki nr 7-681/26 oraz południowej granicy działek nr 7-681/25 i 7-681/4 a następnie kierując się na północ wzdłuż wschodnich granic działek nr 7-3756 i 7-860 biegnie do północnego narożnika działki nr 7-860. Z tego narożnika granica strefy biegnie wzdłuż zachodniej granicy działki nr 7-681/1 do jej północno-zachodniego narożnika, z którego wzdłuż południowej granicy działki nr 680/9 biegnie do południowo-zachodniego narożnika działki nr 7-680/9. Następnie granica strefy linią prostą przez działkę nr 7-861/19 biegnie do południowo-zachodniego narożnika działki nr 7-861/22. Z tego punktu granica strefy biegnie wzdłuż zachodniej granicy działki nr 7-861/22 do jej północnego narożnika, z którego biegnie wzdłuż południowo-zachodniej i zachodniej granicy działki nr 7-861/26 do jej północno-zachodniego narożnika. Z tego punktu granica strefy biegnie wzdłuż południowych granic działek nr 7-861/8 i 8-861/1 a następnie wzdłuż zachodniej granicy działki nr 861/1 i wschodniej granicy działki nr 7-906/17 do jej północno-wschodniego narożnika. Z tego punktu granica strefy biegnie północnymi granicami działek nr 7-906/17 i 7-971/41 do północno-zachodniego narożnika działki nr 7-971/41, skąd linią prostą przechodzi przez działkę nr 7-971/24 do północno-wschodniego narożnika działki nr 7-971/49. Z tego punktu granica strefy biegnie wzdłuż północnej granicy działki nr 7-971/49 do jej północno-zachodniego narożnika, a następnie kieruje się na północ wzdłuż zachodnich granic działek nr 7-971/48, 7-971/51 i 7-971/52 dochodząc do drogi

leśnej biegnącej na szczyt Magurki Wilkowickiej i wzdłuż linii brzeżnej drogi dochodzi do południowo-wschodniego narożnika działki nr 7-1119/34. Z tego punktu granica strefy biegnie południową i zachodnią granicą działki nr 7-1119/34 do jej północno-zachodniego narożnika. Z tego punktu granica strefy biegnie wzdłuż północnej granicy działki nr 7-1119/38 do jej północno-zachodniego narożnika, a następnie linią prostą przez działkę nr 7-1119/8 biegnie do północno-wschodniego narożnika działki nr 7-1119/48, skąd biegnie wzdłuż południowej i zachodniej granicy działki nr 7-1119/49 do południowo-zachodniego narożnika działki nr 7-1119/50. Z tego punktu granica strefy biegnie wzdłuż zachodnich granic działek nr 7-1119/50 i 7-1119/51 do północno-zachodniego narożnika działki nr 7-1119/51. Z tego punktu granica strefy kieruje się na zachód, a następnie na północ wzdłuż granicy działki nr 7-214/103 do jej północno-zachodniego narożnika. Z tego narożnika granica strefy kieruje się na zachód wzdłuż południowej granicy działki nr 7-59 do jej południowo-zachodniego narożnika, skąd kieruje się generalnie na północ wzdłuż linii łamanej zachodniej granicy działki nr 7-59 do jej północno-zachodniego narożnika. Z tego punktu granica strefy biegnie linią prostą przez działkę nr 7-58 w kierunku jej północnej granicy do narożnika tej granicy wysuniętego najbardziej na północ, a następnie przechodzi linią prostą przez działkę nr 7-56 do jej północnego narożnika najbardziej wysuniętego na północ. Z tego punktu granica strefy biegnie linią prostą przez działkę nr 7-214/153 do południowo-zachodniego narożnika działki nr 7-64 najbardziej wysuniętego na zachód, a następnie wzdłuż zachodniej granicy działki nr 7-64 do punktu załamania granicy tej działki, od którego granica kieruje się na wschód. Z tego punktu granica strefy przechodzi linią prostą przez działkę nr 7-214/153 do narożnika działki nr 7-68/4 najbardziej wysuniętego na południe, a następnie wzdłuż południowo-wschodniej oraz wschodniej granicy tej działki i wschodniej granicy działki nr 7-67/2 biegnie do północno-wschodniego narożnika działki nr 7-67/2, skąd biegnąc linią prostą przez działkę nr 7-67/1 biegnie do najbardziej wysuniętego na zachód narożnika działki nr 7-68/1 zamykając w ten sposób obszar terenu ochrony pośredniej opisywanymi granicami.