



# DZIENNIK URZĘDOWY

## WOJEWÓDZTWA ŚLĄSKIEGO

---

Katowice, dnia 12 września 2016 r.

Poz. 4600

### UCHWAŁA NR V/26/37/2016 SEJMIKU WOJEWÓDZTWA ŚLĄSKIEGO

z dnia 29 sierpnia 2016 r.

#### w sprawie wyznaczenia Aglomeracji Żywiec

Na podstawie art. 18 pkt 1 i pkt 20 oraz art. 89 ust. 1 i 4 ustawy z dnia 5 czerwca 1998 roku o samorządzie województwa (tekst jednolity Dz. U. z 2016 roku, poz. 486) w związku z art. 43 ust. 1 i 2a ustawy z dnia 18 lipca 2001 roku – Prawo wodne (tekst jednolity Dz. U. z 2015 roku, poz. 469 ze zm.)

#### Sejmik Województwa Śląskiego uchwała:

§ 1.1. Wyznacza się Aglomerację Żywiec, zwaną dalej „aglomeracją”, o równoważnej liczbie mieszkańców 205 996 RLM, z oczyszczalnią ścieków komunalnych zlokalizowaną w Żywcu, przy ul. Brackiej 66.

2. Aglomeracja zlokalizowana jest w województwie śląskim, w gminach: Żywiec, Gilowice, Jeleśnia, Koszarawa, Lipowa, Łodygowice, Radziechowy-Wieprz i Świnna.

§ 2. Obszar oraz granice aglomeracji, o której mowa w § 1, są oznaczone na mapach w skali 1:25 000, stanowiących załączniki Nr 1, 2, 3, 4, 5, 6, 7, 8 i 9 do niniejszej uchwały.

§ 3. Traci moc uchwała Sejmiku Województwa Śląskiego Nr III/45/17/2009 z dnia 17 grudnia 2009 roku (Dz. Urz. Woj. Śl. z 2010 roku, Nr 13, poz. 208) w sprawie wyznaczenia Aglomeracji Żywiec.

§ 4. Wykonanie uchwały powierza się Zarządowi Województwa Śląskiego.

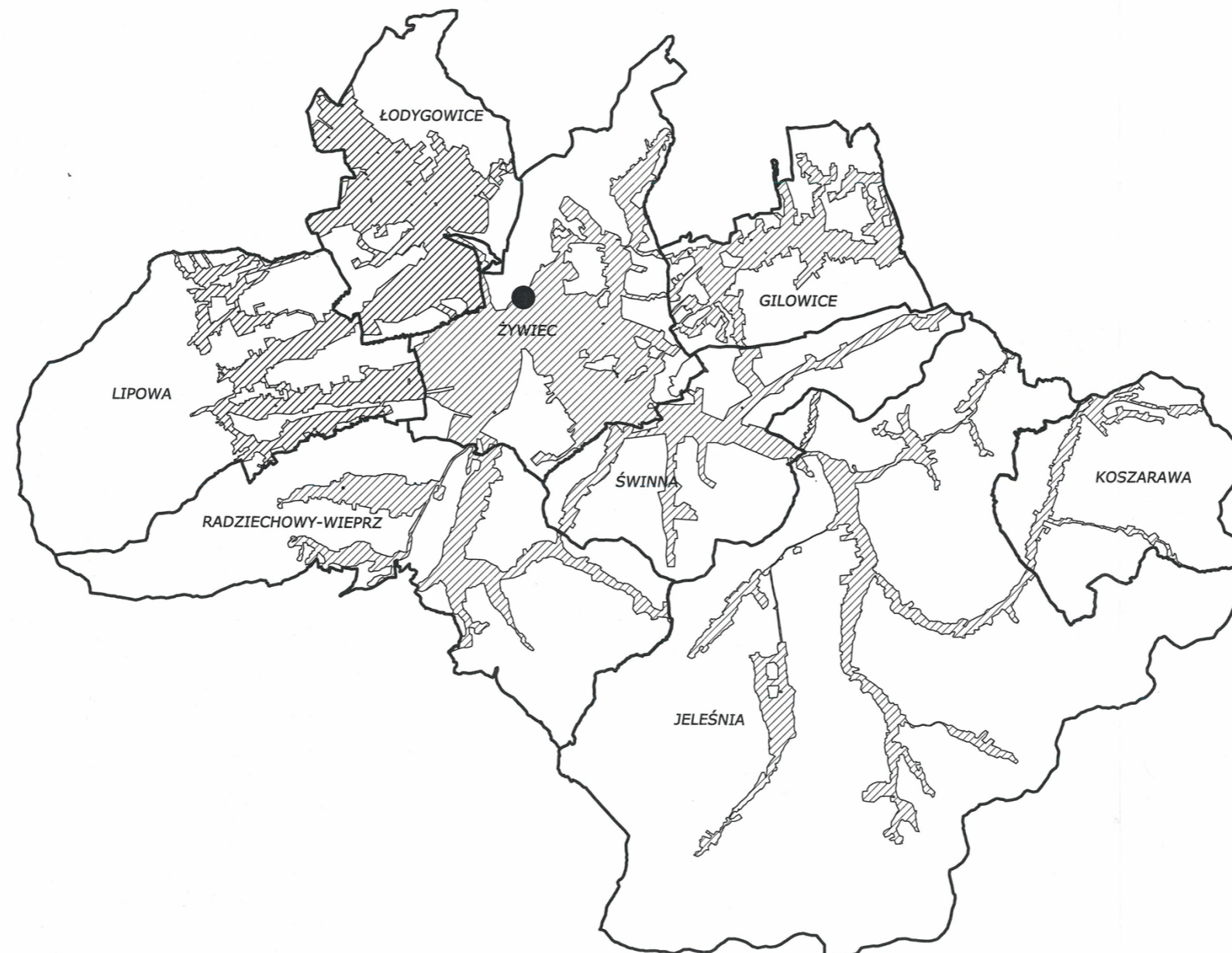
§ 5. Uchwała wchodzi w życie po upływie 14 dni od dnia ogłoszenia w Dzienniku Urzędowym Województwa Śląskiego.

Przewodniczący Sejmiku Województwa Śląskiego

**Grzegorz Wolnik**

Załącznik Nr 1 do Uchwały Nr V/26/37/2016  
Sejmiku Województwa Śląskiego  
z dnia 29 sierpnia 2016 r.

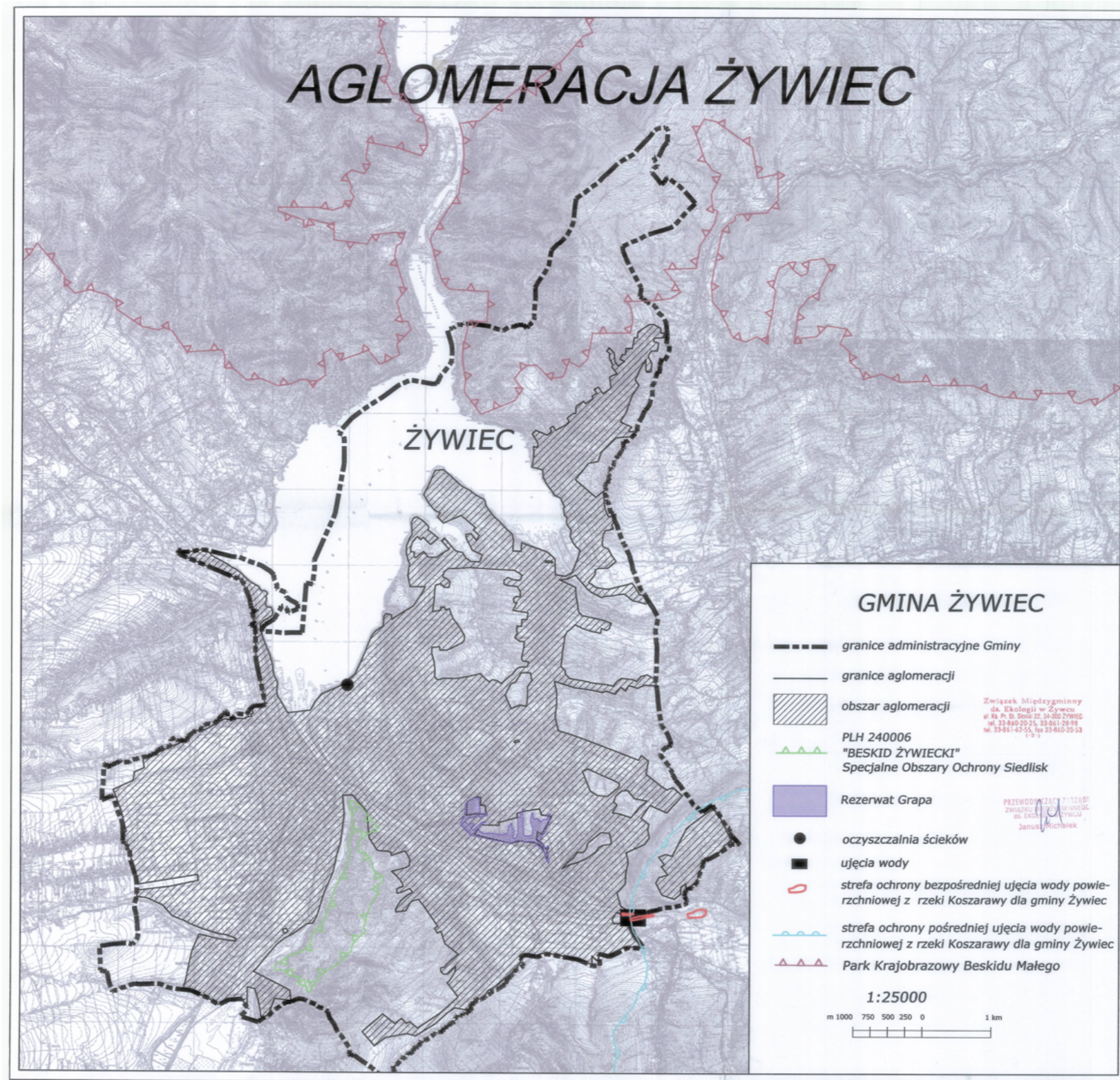
## SCHEMAT AGLOMERACJI ŻYWIEC



Związek Międzygminny  
ds. Ekologii w Żywcu  
ul. Ks. Pr. St. Siołki 22, 34-300 ŻYWIEC  
tel. 33-860-20-25, 33-861-28-98  
tel. 33-861-62-55, fax 33-960-20-53

PRZEWODNICZĄCY ZARZĄD  
ZWIĄZKU MIASTECZKO-  
GMINNYCH  
ds. EKOLOGII W ŻYWCU  
Janusz Michałek

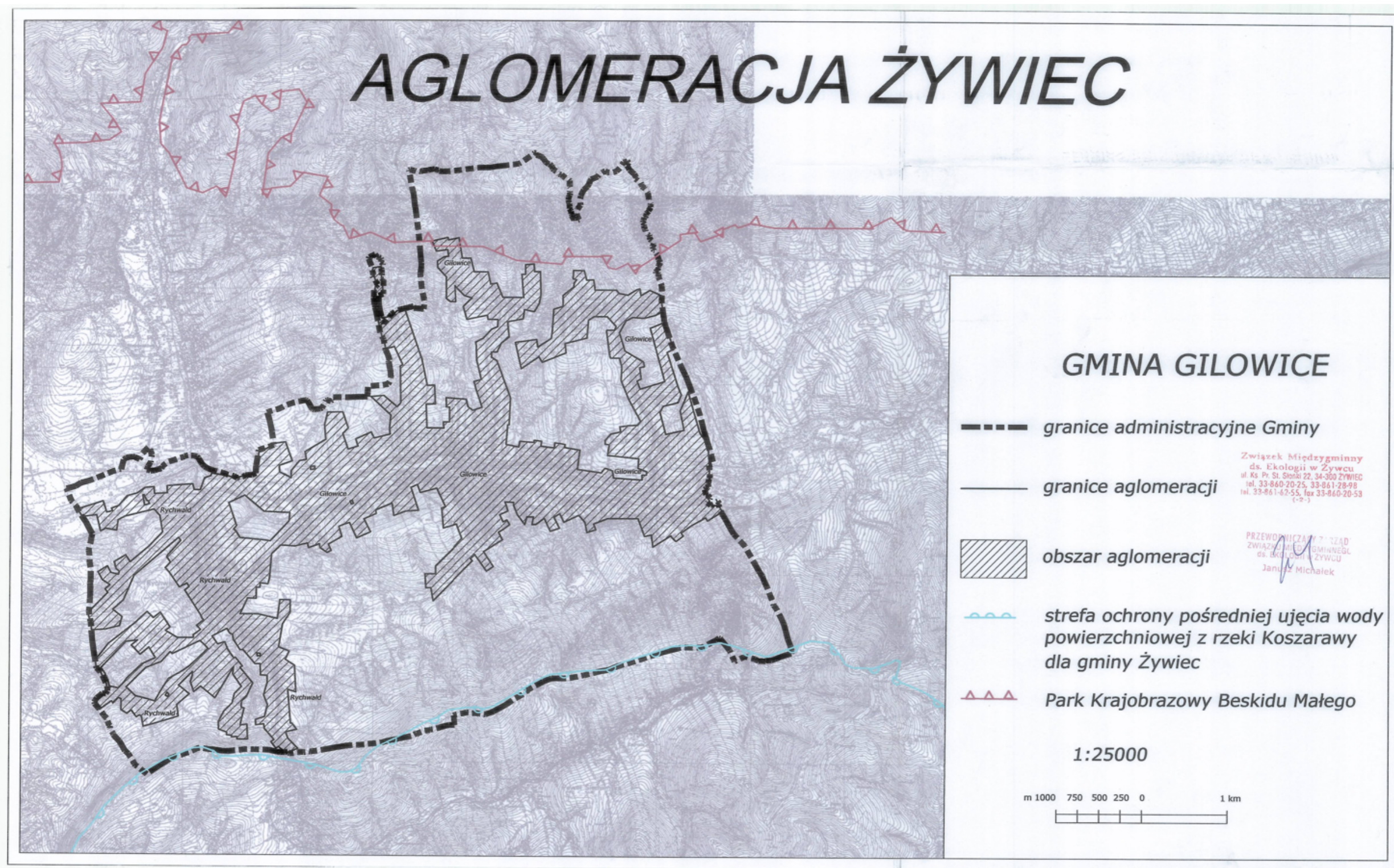
Załącznik Nr 2 do Uchwały Nr V/26/37/2016  
Sejmiku Województwa Śląskiego  
z dnia 29 sierpnia 2016 r.



Załącznik Nr 3 do Uchwały Nr V/26/37/2016

Sejmiku Województwa Śląskiego

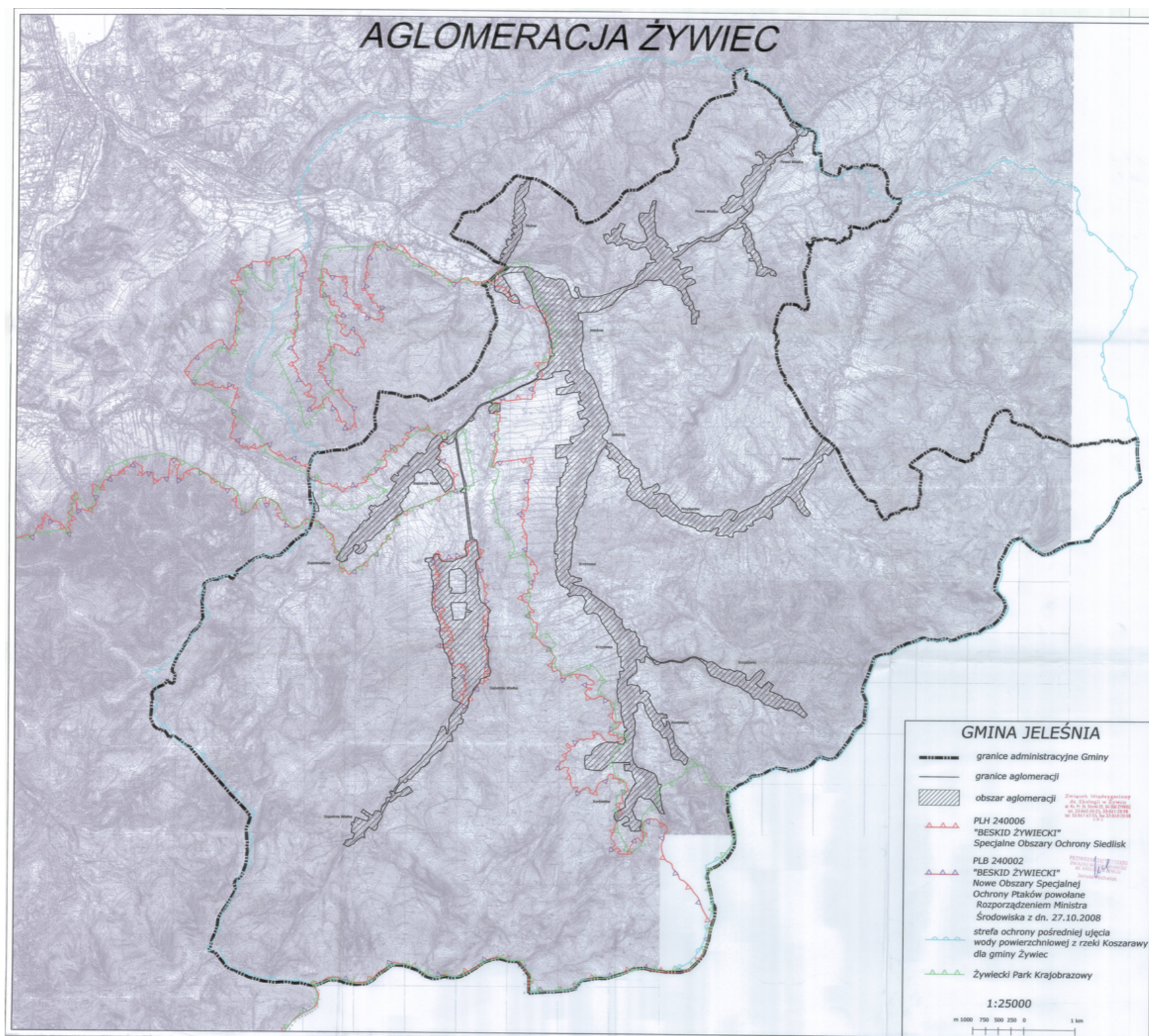
z dnia 29 sierpnia 2016 r.



Załącznik Nr 4 do Uchwały Nr V/26/37/2016

Sejmiku Województwa Śląskiego

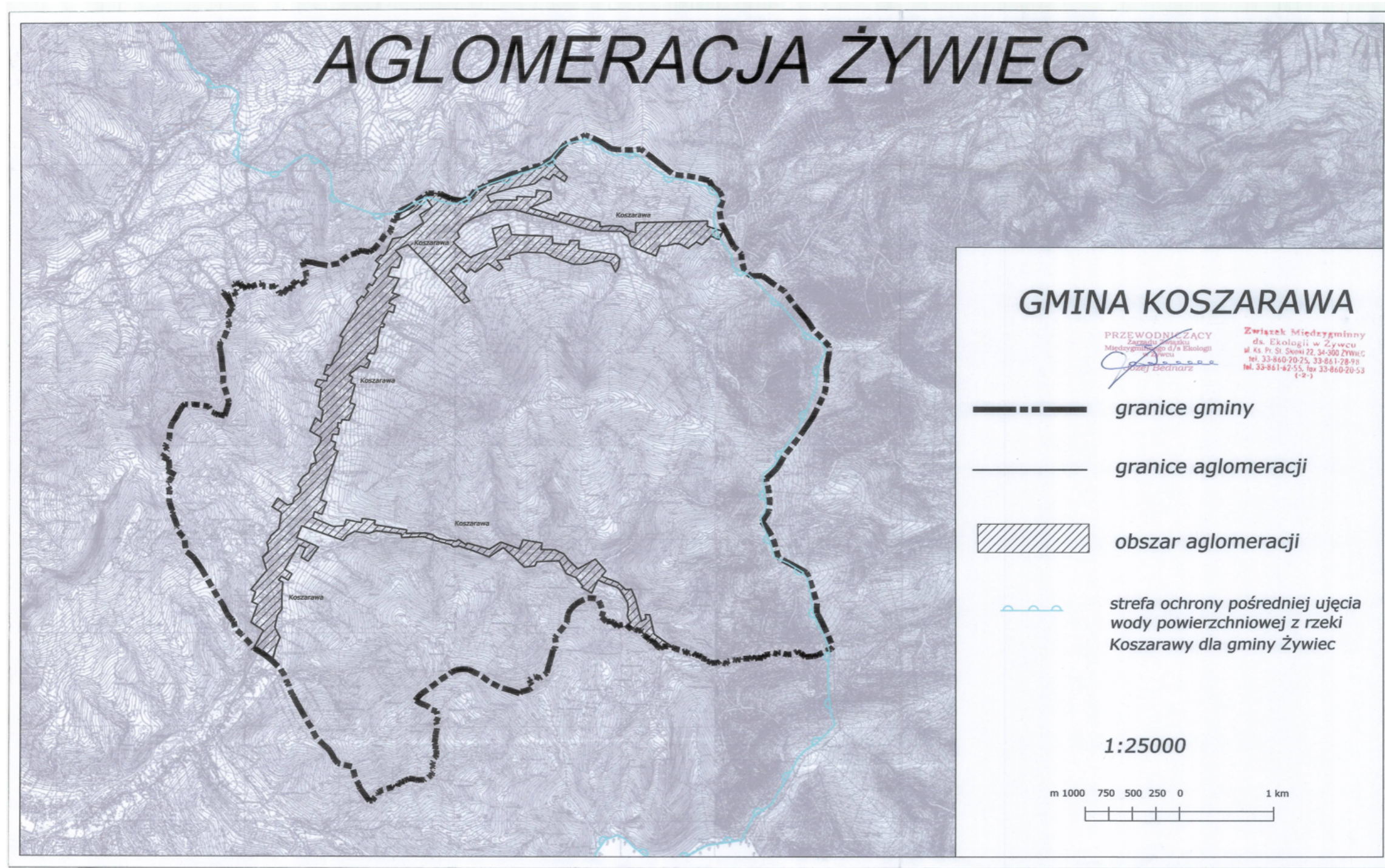
z dnia 29 sierpnia 2016 r.



Załącznik Nr 5 do Uchwały Nr V/26/37/2016

Sejmiku Województwa Śląskiego

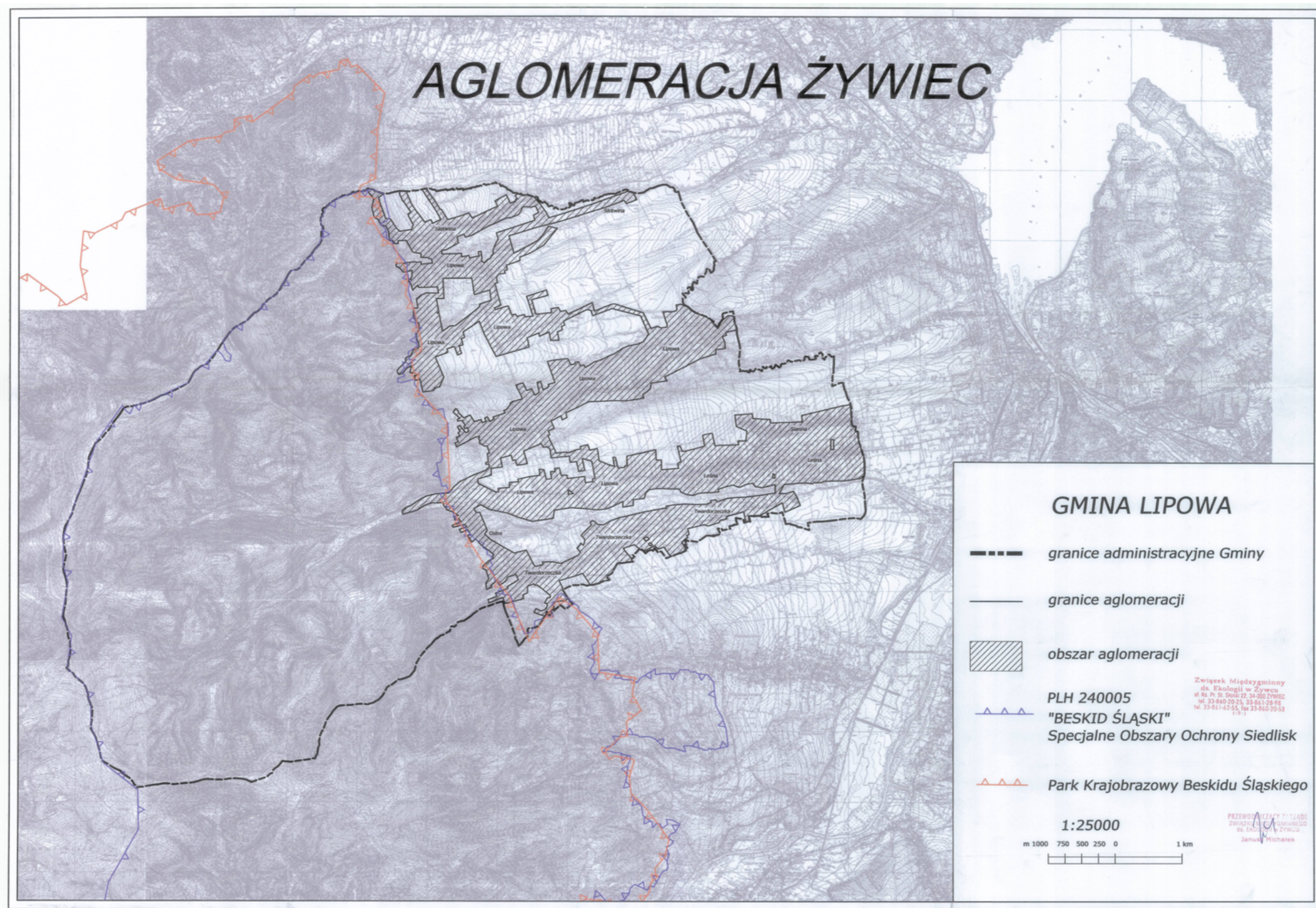
z dnia 29 sierpnia 2016 r.



Załącznik Nr 6 do Uchwały Nr V/26/37/2016

Sejmiku Województwa Śląskiego

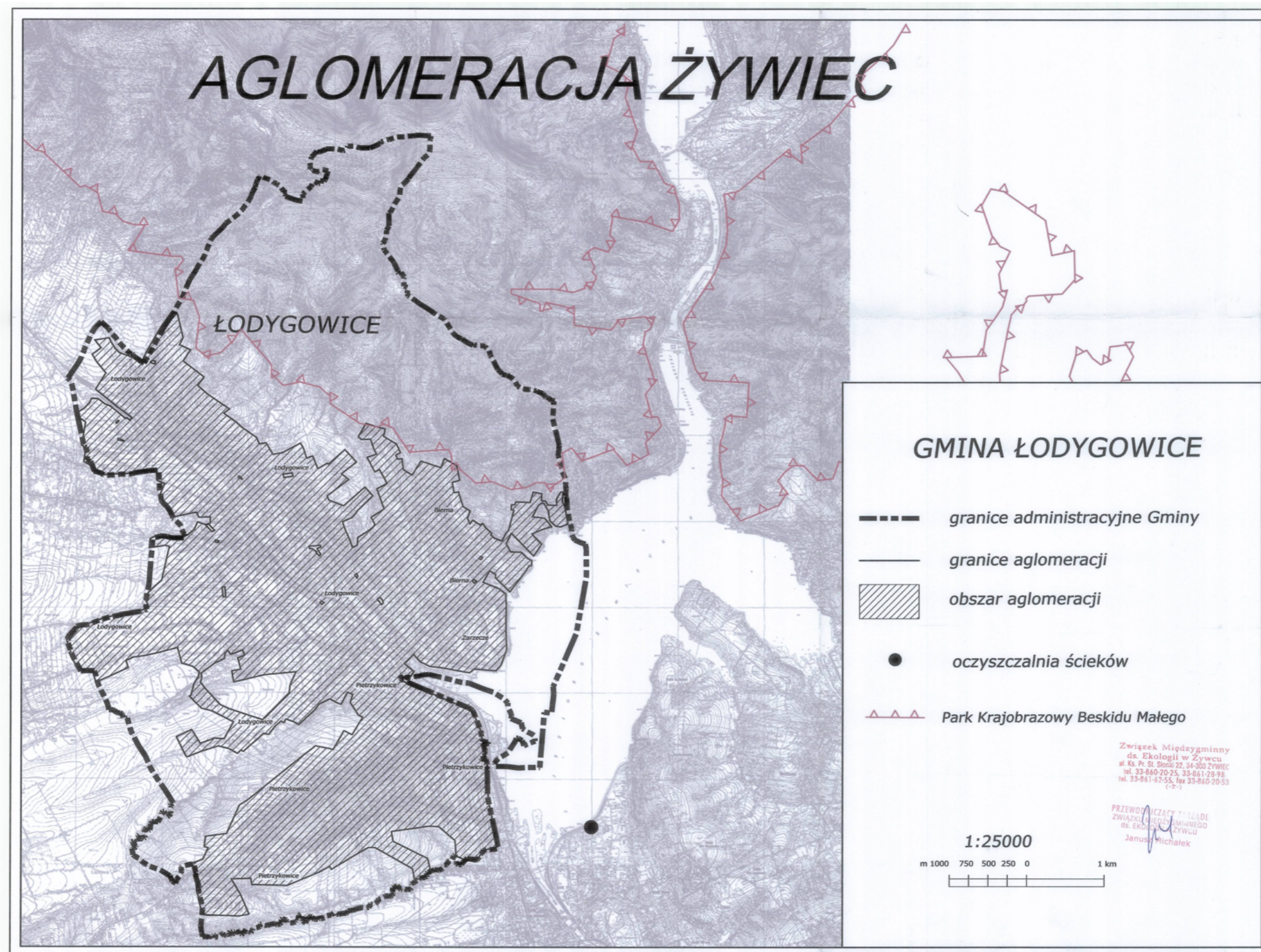
z dnia 29 sierpnia 2016 r.



Załącznik Nr 7 do Uchwały Nr V/26/37/2016

Sejmiku Województwa Śląskiego

z dnia 29 sierpnia 2016 r.





Załącznik Nr 9 do Uchwały Nr V/26/37/2016

Sejmiku Województwa Śląskiego

z dnia 29 sierpnia 2016 r.

