



DZIENNIK URZĘDOWY WOJEWÓDZTWA ŚLĄSKIEGO

Katowice, dnia 21 września 2016 r.

Poz. 4736

UCHWAŁA NR 200/XIII/2016 RADY POWIATU W LUBLIŃCU

z dnia 14 września 2016 r.

w sprawie pozbawienia kategorii drogi powiatowej i zaliczenia do kategorii dróg gminnych Gminy Herby odcinka drogi powiatowej nr 1021 S stanowiący fragment ul. Klonowej w m. Olszyna

Na podstawie art. 12 pkt 11 ustawy z dnia 5 czerwca 1998 r. o samorządzie powiatowym (Dz. U. z 2016 r., poz. 814) oraz art. 6a ust. 1 i 2 oraz art. 10 ust. 1, 2 i 3 ustawy z dnia 21 marca 1985 r. o drogach publicznych (Dz. U. z 2015 r., poz. 460 z późn. zm.), w porozumieniu z Zarządem Województwa Śląskiego, po zasięgnięciu opinii Zarządu Powiatu w Kłobucku, Zarządu Powiatu w Częstochowie, Zarządu Powiatu w Myszkowie, Zarządu Powiatu w Tarnowskich Górach, Zarządu Powiatu w Strzelcach Opolskich, Zarządu Powiatu w Oleśnie, Wójta Gminy Boronów oraz Wójta Gminy Herby

Rada Powiatu w Lublińcu uchwala, co następuje:

§ 1. 1. Z dniem 1 stycznia 2017 r. pozbawia się kategorii drogi powiatowej i zalicza do kategorii dróg gminnych Gminy Herby odcinek drogi powiatowej nr 1021 S stanowiący fragment ul. Klonowej w m. Olszyna (od skrzyżowania z drogą wojewódzką 905 do granicy gminy Herby).

2. Przebieg drogi pozbawiony kategorii drogi powiatowej na terenie gminy Herby obrazuje załącznik mapowy do niniejszej uchwały.

§ 2. Wykonanie uchwały powierza się Zarządowi Powiatu w Lublińcu.

§ 3. Uchwała wchodzi w życie po upływie 14 dni od dnia ogłoszenia w Dzienniku Urzędowym Województwa Śląskiego.

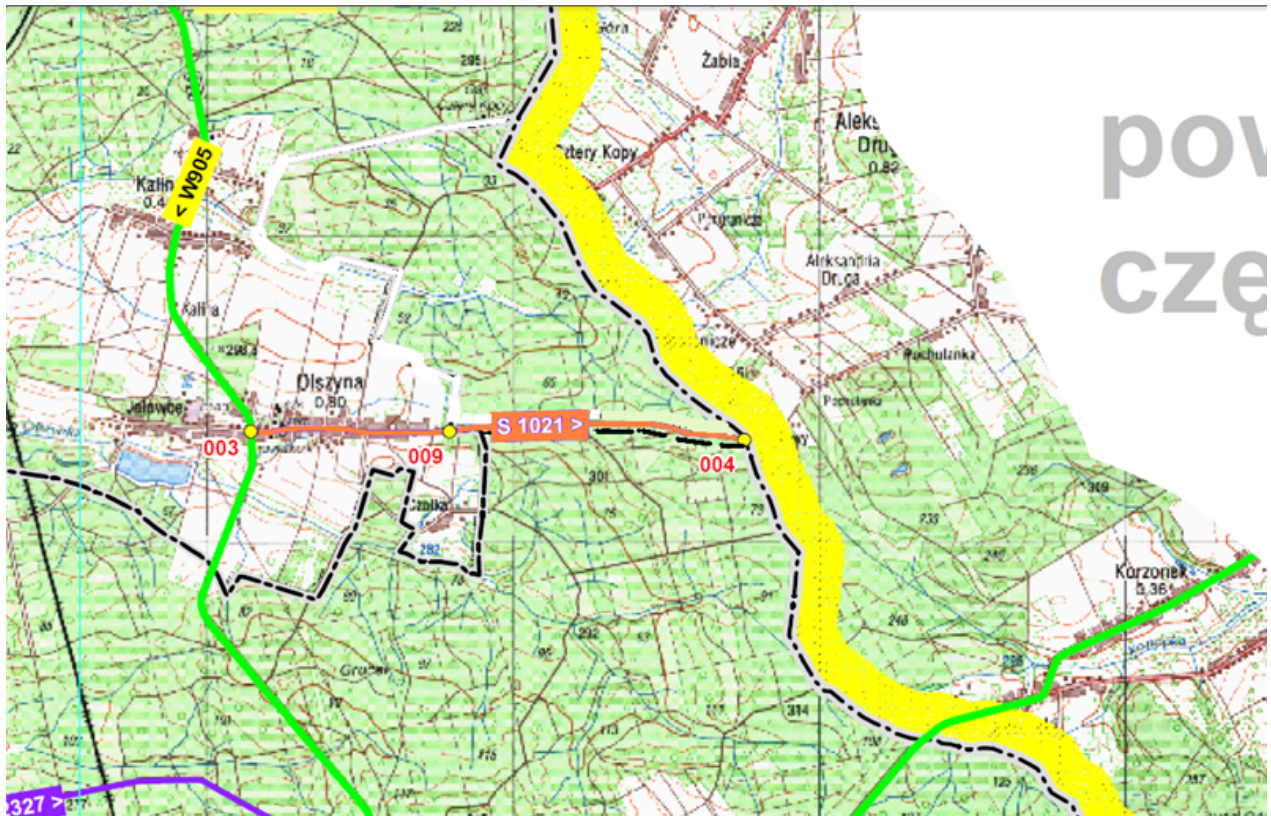
Przewodniczący Rady Powiatu

Jerzy Cyrulik



Załącznik do Uchwały Nr 200/XIII/2016

Rady Powiatu w Lublińcu

z dnia 14 września 2016 r.



LEGENDA

-  - drogi powiatowe
-  - odcinek drogi powiatowej przewidziany do pozbawienia kategorii drogi powiatowej i zaliczenia jej do kategorii dróg gminnych