



DZIENNIK URZĘDOWY WOJEWÓDZTWA ŚLĄSKIEGO

Katowice, dnia 10 października 2016 r.

Poz. 5122

UCHWAŁA NR XXVI/148/2016 RADY GMINY JELEŚNIA

z dnia 30 września 2016 r.

w sprawie zmiana uchwały nr XXIII/129/2016 Rady Gminy Jeleśnia w sprawie wyznaczenia obszaru zdegradowanego i obszaru rewitalizacji na terenie wiejskim Gminy Jeleśnia

Na podstawie art. 18 ust. 2 pkt. 15 ustawy z dnia 8 marca 1990 r. o samorządzie gminnym (tekst jednolity: Dz.U. z 2016r. poz. 446) oraz art. 8 ustawy z dnia 9 października 2015r. o rewitalizacji (Dz.U. z 2015r. poz. 1777 z późn. zm.), Rada Gminy Jeleśnia

uchwała co następuje:

§ 1. Dokonuje się zmiany uchwały Nr XXIII/129/2016 Rady Gminy Jeleśnia z dnia 8 lipca 2016r. w sprawie wyznaczenia obszaru zdegradowanego i obszaru rewitalizacji na terenie wiejskim Gminy Jeleśnia polegającej na zmianie załączników graficznych i uchyleniu poprzedniej treści § 1 cytowanej uchwały i wprowadzeniu § 1 o brzmieniu:

„Wyznacza się obszar zdegradowany i obszar rewitalizacji na terenie wiejskim Gminy Jeleśnia, w granicach określonych w załącznikach.

- załącznik nr 1 – obejmuje całość sołectwa Mutne

- załącznik nr 2 – obejmuje całość sołectwa Korbielów

- załącznik nr 3 – obejmuje działki 2106/3, 2106/4, 2106/5, 2106/6, 2106/7, 2106/8, 2106/9, 2106/10, 2106/11, 2106/12, 2106/13, 2106/14, 2106/15, 2106/16, 2106/17, 2106/18, 2106/19, 11178/11 w sołectwie Jeleśnia”.

§ 2. Wykonanie uchwały powierza się Wójtowi Gminy Jeleśnia.

§ 3. Uchwała wchodzi w życie po upływie 14 dni od dnia ogłoszenia w Dzienniku Urzędowym Województwa Śląskiego.

Przewodniczący Rady Gminy

mgr inż. Ryszard Nowak

Załącznik Nr 1 do Uchwały XXVI/148/2016


Rady Gminy Jeleśnia

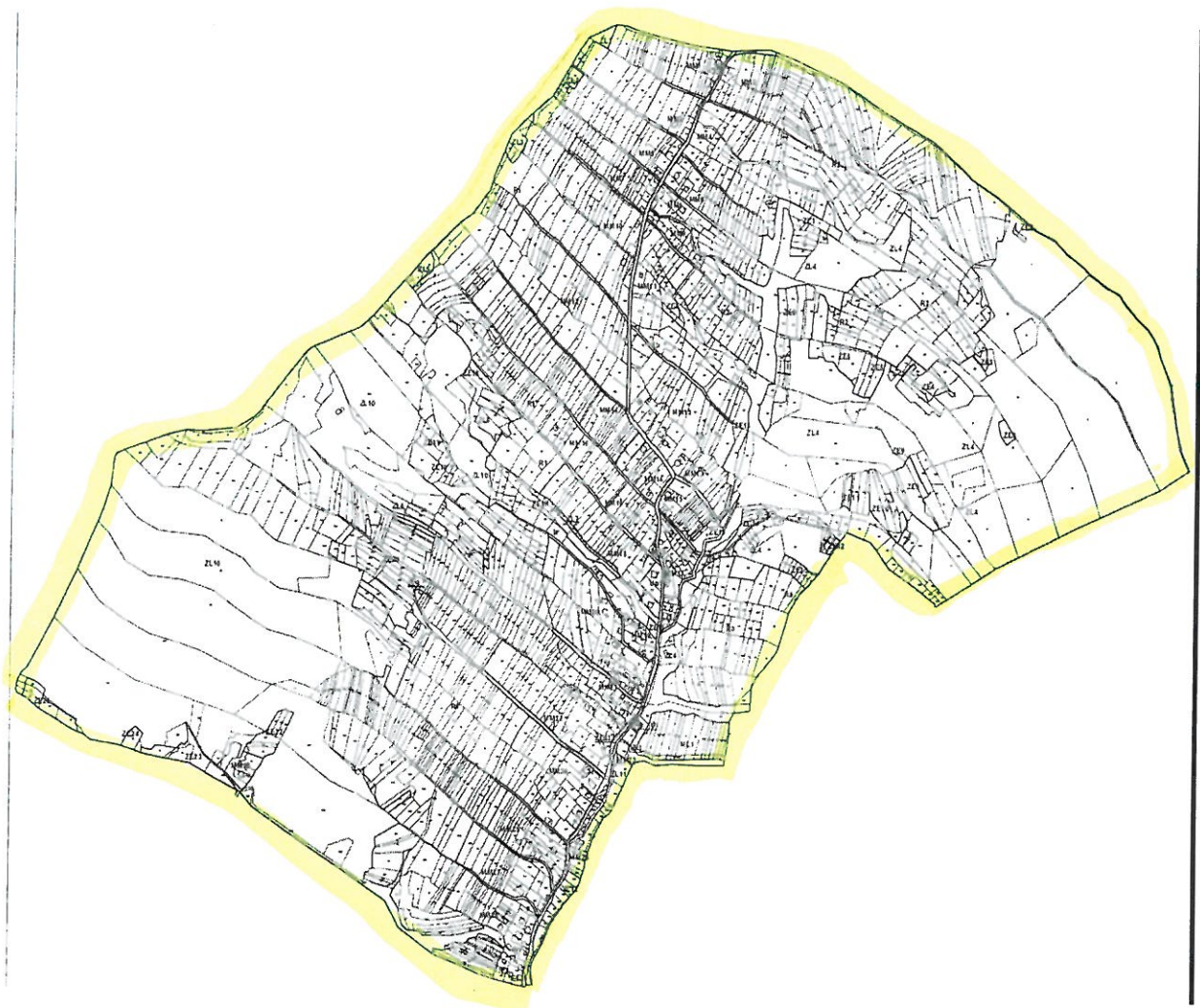
z dnia 30 września 2016 r.

Mapa obszaru zdegradowanego i obszaru rewitalizacji na terenie wiejskim Gminy Jeleśnia

Mapa Ewidencyjna obr. Mutne
Skala 1:5000

LEGENDA

 Obszar zdegradowany i rewitalizacji



Załącznik nr 2 do Uchwały XXVI/148/2016

Rady Gminy Jeleśnia

z dnia 30 września 2016 r.

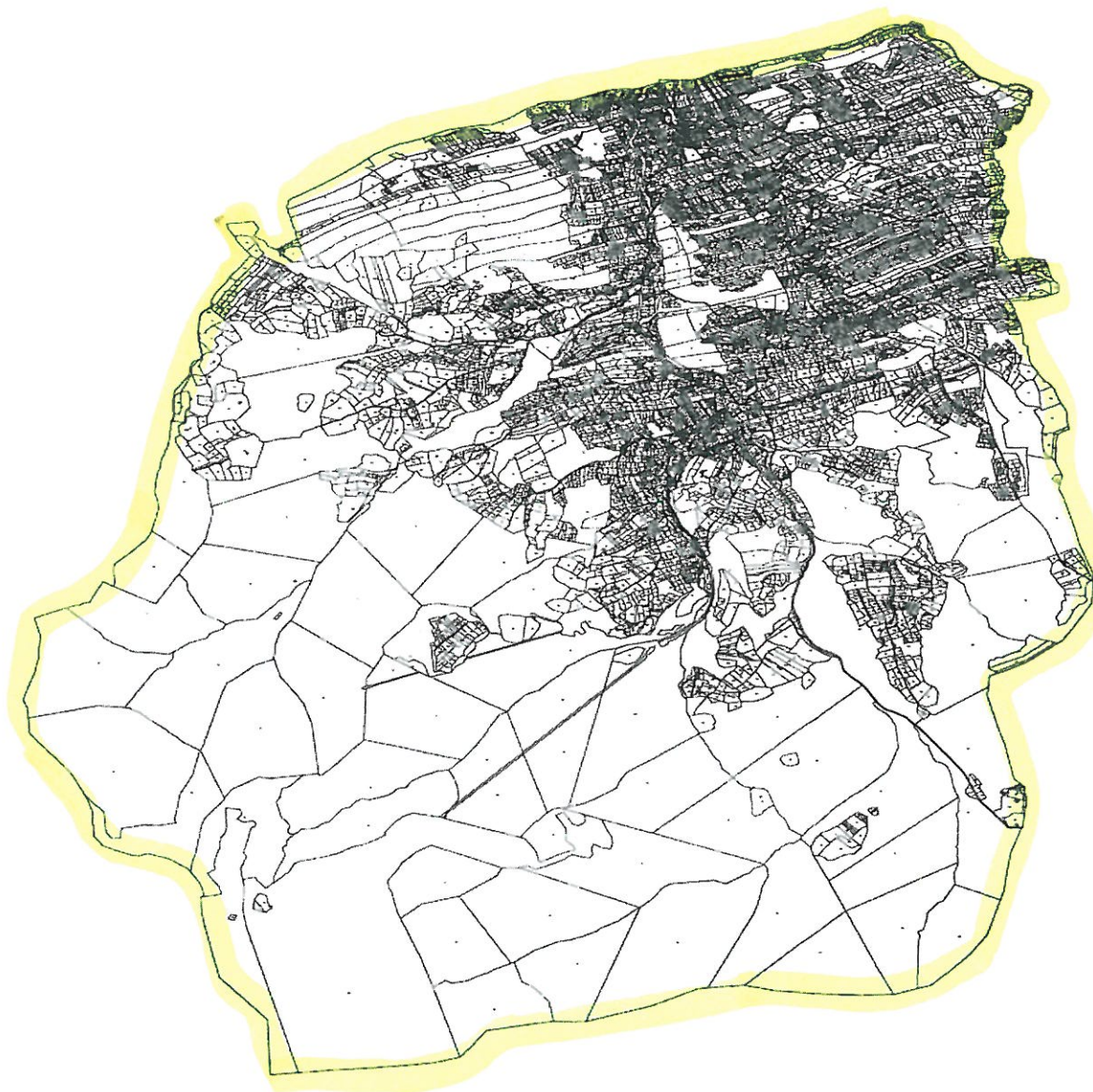
Mapa obszaru zdegradowanego i obszaru rewitalizacji na terenie wiejskim Gminy Jeleśnia

Mapa Ewidencyjna obr. Korbielów

Skala 1:5000

LEGENDA

 Obszar zdegradowany i rewitalizacji



Załącznik nr 3 do Uchwały XXVI/148/2016

Rady Gminy Jeleśnia

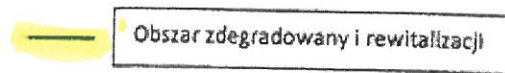
z dnia 30 września 2016 r.

Mapa obszaru zdegradowanego i obszaru rewitalizacji na terenie wiejskim Gminy Jeleśnia Mapa

Ewidencyjna obr. Jeleśnia część 1

Skala 1:5000

Legenda:



Arkusz 1

Ewidencyjna obr. Jeleśnia część 2
Skala 1:5000

