



# DZIENNIK URZĘDOWY

## WOJEWÓDZTWA ŚLĄSKIEGO

---

Katowice, dnia 22 grudnia 2016 r.

Poz. 6998

### ROZPORZĄDZENIE NR 6/2016 DYREKTORA REGIONALNEGO ZARZĄDU GOSPODARKI WODNEJ W GLIWICACH

z dnia 21 grudnia 2016 r.

**w sprawie ustanowienia stref ochronnych ujęć wody podziemnej w Wilkowicach, gmina Wilkowice,  
pow. bielski, woj. śląskie**

Na podstawie art. 58 ust. 1 ustawy z dnia 18 lipca 2001 r. Prawo wodne (Dz. U. z 2015, poz. 469 w Dz. U. z 2015 r., poz. 1590, 1642, 2295, z 2016 r., poz. 352, 1250) zarządza się, co następuje:

**§ 1.** Ustanawia się strefy ochronne ujęć wody podziemnej (studni S-1, S-2, S-3) w Wilkowicach, gmina Wilkowice, powiat bielski, województwo śląskie.

**§ 2.** Strefy ochronne ujęć wody, o której mowa w § 1, stanowią:

1) teren ochrony bezpośredniej:

- a) dla studni S-1, stanowiący obszar o powierzchni 0,0162 ha, zlokalizowany na działce ewidencyjnej nr 584/1, obręb Wilkowice, gmina Wilkowice, przedstawiony na planie sytuacyjnym w załączniku nr 1 do rozporządzenia,
- b) dla studni S-2, stanowiący obszar o powierzchni 0,043 ha, zlokalizowany na działkach ewidencyjnych nr 1447/37, 5378 obręb Wilkowice, gmina Wilkowice, przedstawiony na planie sytuacyjnym w załączniku nr 2 do rozporządzenia,
- c) dla studni S-3, stanowiący obszar o powierzchni 0,0078 ha, zlokalizowany na działkach ewidencyjnych nr 2373/3, 2370/3 obręb Wilkowice, gmina Wilkowice, przedstawiony na planie sytuacyjnym w załączniku nr 3 do rozporządzenia;

2) teren ochrony pośredniej:

- a) dla studni S-1, o powierzchni 37,836 ha, został przedstawiony na załączniku nr 4 do rozporządzenia, obejmuje obszar zlokalizowany na działkach ewidencyjnych określonych w załączniku nr 5 do rozporządzenia w granicach, których opis zawarto w załączniku nr 6 do rozporządzenia,
- b) dla studni S-2, o powierzchni 12,608 ha, został przedstawiony na załączniku nr 4 do rozporządzenia, obejmuje obszar zlokalizowany na działkach ewidencyjnych określonych w załączniku nr 5 do rozporządzenia w granicach, których opis zawarto w załączniku nr 6 do rozporządzenia,
- c) dla studni S-3, o powierzchni 6,098 ha, został przedstawiony na załączniku nr 4 do rozporządzenia, obejmuje obszar zlokalizowany na działkach ewidencyjnych określonych w załączniku nr 5 do rozporządzenia w granicach, których opis zawarto w załączniku nr 6 do rozporządzenia.

**§ 3.** Na terenie ochrony bezpośredniej obowiązują zakazy i nakazy, o których mowa w art. 53 ust. 1 i 2 ustawy z dnia 18 lipca 2001 r. - Prawo wodne.

**§ 4.** Na terenie ochrony pośredniej zabrania się:

- 1) wprowadzania ścieków do wód lub do ziemi za wyjątkiem wód opadowych i roztopowych, o których mowa w art. 9 ust. 1 pkt. 14 lit. c ustawy z dnia 18 lipca 2001 r. – Prawo wodne, spełniających wymogi i warunki zgodnie z obowiązującymi przepisami;
- 2) rolniczego wykorzystywania ścieków;
- 3) mycia pojazdów mechanicznych poza myjniami usługowymi prowadzącymi działalność na podstawie odrębnych przepisów;
- 4) stosowania nawozów;
- 5) stosowania środków ochrony roślin, które według zezwolenia na wprowadzenie środków ochrony roślin do obrotu są klasyfikowane jako niebezpieczne dla środowiska;
- 6) lokalizowania zakładów przemysłowych mogących zawsze znacząco oddziaływać na środowisko oraz potencjalnie znacząco oddziaływać na środowisko określonych w Rozporządzeniu Rady Ministrów z dnia 9 listopada 2010 r. w sprawie przedsięwzięć mogących znacząco oddziaływać na środowisko (t.jedn. Dz. U. z 2016 r., poz.71);
- 7) lokalizowania ferm chowu lub hodowli zwierząt;
- 8) lokalizowania cmentarzy oraz grzebania zwłok zwierzęcych;
- 9) lokalizowania składowisk odpadów niebezpiecznych, obojętnych i innych niż niebezpieczne i obojętne;
- 10) wydobywania kopalin;
- 11) lokalizowania nowych ujęć podziemnych z wyjątkiem studni wykonywanych w ramach zwykłego korzystania z wód oraz ujęć wykonywanych w ramach rozbudowy i modernizacji istniejących ujęć eksploatowanych dla zaopatrzenia w wodę mieszkańców Wilkowic;
- 12) urządzania parkingów samochodowych lub zespołów parkingowych wraz z towarzyszącą im infrastrukturą bez ujmowania wód opadowych i roztopowych w systemy kanalizacji deszczowej.

§ 5. 1. Teren ochrony bezpośredniej należy ogrodzić, a jego granice oznaczyć zgodnie z art. 53 ust. 3 ustawy z dnia 18 lipca 2001 r. - Prawo wodne.

2. Granice terenu ochrony pośredniej należy oznaczyć zgodnie z art. 57 ustawy z dnia 18 lipca 2001 r. - Prawo wodne.

§ 6. Rozporządzenie wchodzi w życie po upływie 14 dni od dnia ogłoszenia.

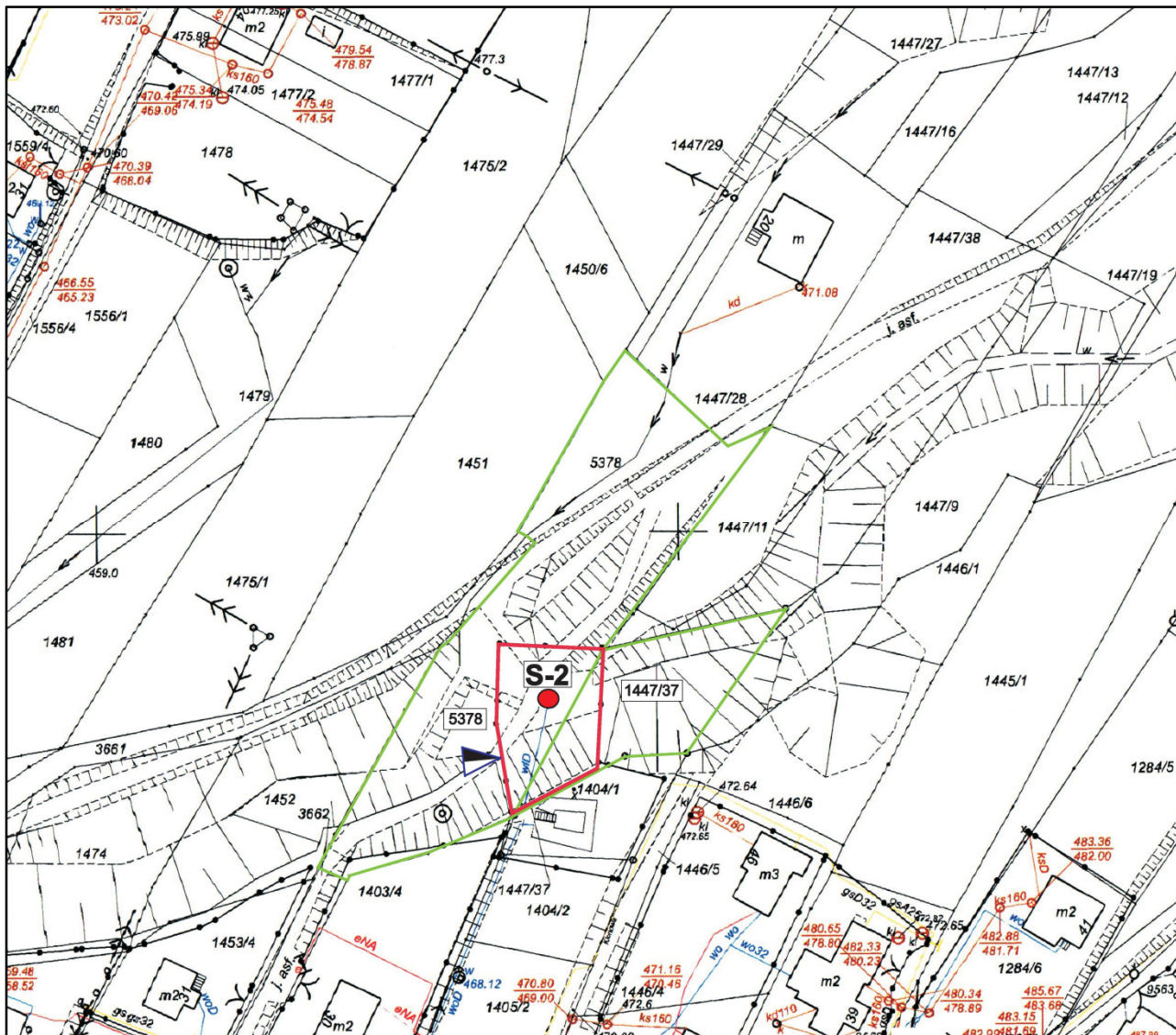
p.o. DYREKTORA REGIONALNEGO ZARZĄDU  
GOSPODARKI WODNEJ W GLIWICACH

**mgr inż. Tomasz Cywiński**



Załącznik nr 2  
do Rozporządzenia Nr 6/2016 Dyrektora  
Regionalnego Zarządu Gospodarki Wodnej  
w Gliwicach z dnia 21.12.2016 r.

### Mapa terenu ochrony bezpośredniej ujęcia wód podziemnych studni S - 2 w Wilkowicach



#### LEGENDA

Skała 1: 1000



Studnia S-2



Teren ochrony bezpośredniej Studnia S-2

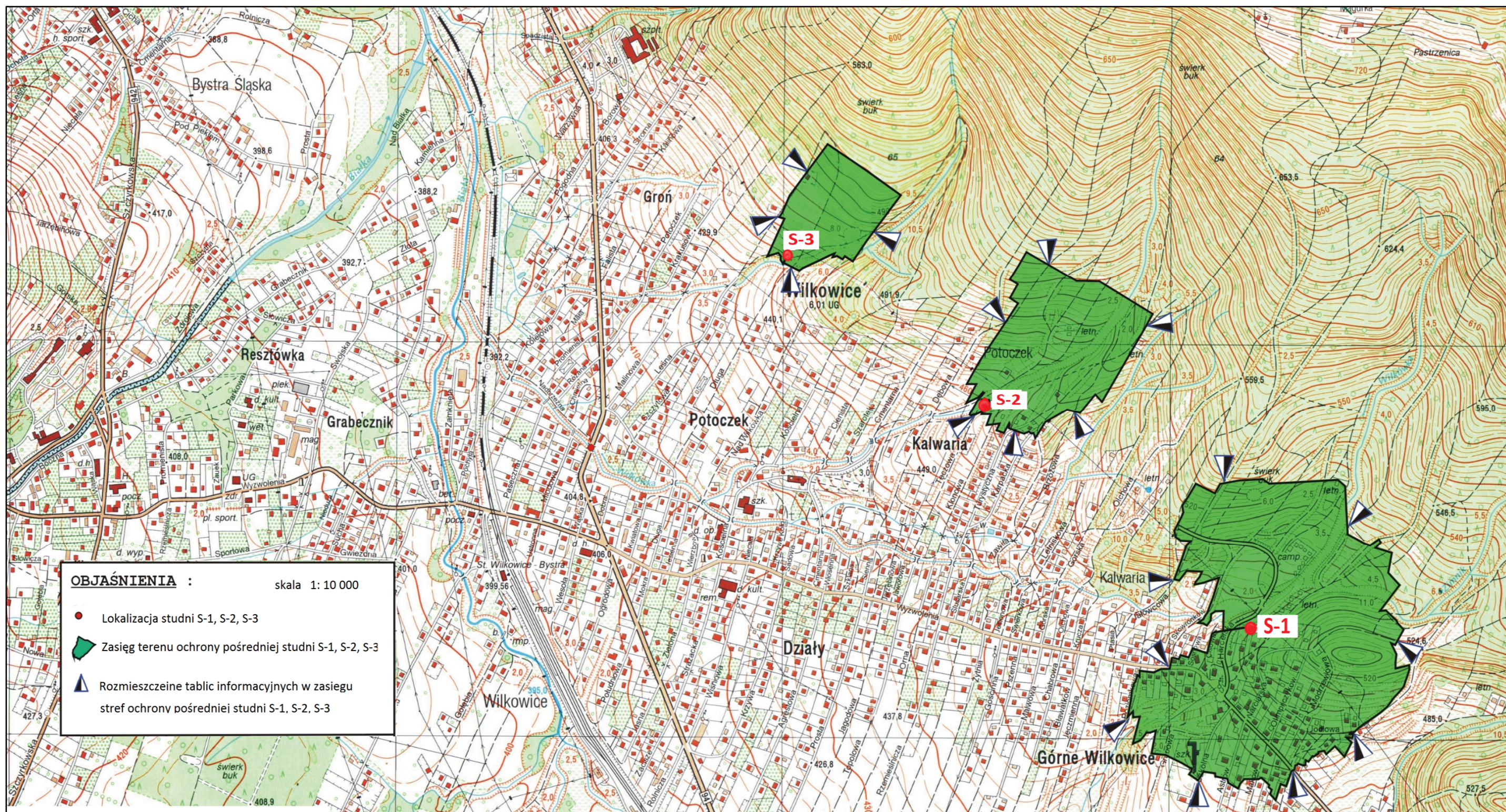


Rozmieszczenie tablicy informacyjnej



Załącznik nr 4  
do Rozporządzenia Nr 6/2016 Dyrektora  
Regionalnego Zarządu Gospodarki Wodnej  
w Gliwicach z dnia 21.12.2016 r.

Mapa terenów ochrony pośredniej ujęć wody podziemnej w Wilkowicach studnie S-1, S-2, S-3



Załącznik nr 5  
do Rozporządzenia Nr 6/2016 Dyrektora  
Regionalnego Zarządu Gospodarki Wodnej  
w Gliwicach z dnia 21.12.2016 r.

**Wykaz działek geodezyjnych znajdujących się w obrębie terenów ochrony pośredniej ujęć wody  
podziemnej w Wilkowicach, gmina Wilkowice, pow. bielski, woj. śląskie**

**Wykaz działek geodezyjnych znajdujących się w obrębie terenu ochrony pośredniej ujęcia wody  
podziemnej w Wilkowicach - studnia S – 1.**

**Obręb – Wilkowice**

**Działki nr:** 3770/3, 478/2, 861/23 (częściowa), 477/1, 861/27, 861/20, 682/2, 3756 (częściowa), 3755, 861/19 (częściowa), 681/1 (częściowa), 681/4 (częściowa), 681/25, 681/7 (częściowa), 681/2, 5428/1 (częściowa), 681/11, 681/12, 681/13, 681/21, 681/16 (częściowa), 677/4 (częściowa), 547/73 (częściowa), 547/70 (częściowa), 681/29, 681/28, 5428/2, 5428/3, 681/27, 681/26, 681/20, 681/17, 5519/1, 677/5, 547/74, 547/71, 547/76, 547/45 (częściowa), 547/6 (częściowa), 547/61 (częściowa), 5508/1, 5508/2, 538/3, 538/2, 539/4, 538/1, 476/1, 682/3, 683/1, 683/3, 683/2, 709, 463, 525/7, 525/8, 681/15, 681/19, 681/18, 5519/2, 5519/3, 5522/1, 5522/2, 3803/2 (częściowa), 5520/1 (częściowa), 5521/5, 5521/4, 5521/3, 5521/2, 5521/1, 547/38, 547/43, 547/39, 547/42, 547/40, 547/41, 582/5, 538/4, 538/5, 539/2, 538/6, 3769, 539/3, 3776/3 (częściowa), 547/60, 595/28, 595/27, 595/26, 595/25, 595/24, 595/20, 5521/7, 5521/6, 595/23, 595/22, 595/21, 3763, 534, 539/6, 541/2 (częściowa), 473/6, 473/5, 473/4, 473/3, 473/2, 473/1, 3770/1, 220, 221/1, 219/1, 221/2, 221/3, 221/4, 221/5, 221/6, 221/7, 221/8, 604/2, 222, 226/1, 226/2, 227/1, 228/1, 228/2, 230/1, 230/2, 229/1, 223, 224, 245/2, 245/5, 245/4, 247/3, 247/2, 246, 245/3, 245/1, 244/1, 244/2, 244/3, 259, 260/1, 260/2, 270/1, 5442/1, 5442/2, 5442/4, 5442/3, 234, 233/2, 230/3, 472, 471/1, 471/2, 470/2, 470/1, 469/1, 469/2, 467/2, 467/1, 465, 468/3, 464, 468/4, 3771, 482/3, 4679, 4678, 4816, 462, 4818, 461, 263, 264/1, 265, 4666, 4665, 266, 261/1, 228/3, 235, 233/1, 228/4, 3777 (częściowa), 4663, 478/3, 272/8, 272/7, 272/11, 4819/1, 272/6, 456/1, 458/5, 458/6, 485/9, 485/10, 3774/1 (częściowa), 501/14, 501/13, 515/8, 515/7, 516/9, 516/12, 516/13, 516/14, 3762/1 (częściowa), 605/2, 605/1, 606, 607, 608, 609, 610, 611/5, 611/6, 624/7, 626/16, 626/12, 626/1, 626/3, 626/19 (częściowa), 3760/1 (częściowa), 5443/1, 5443/3 (częściowa), 3761, 3758/1 (częściowa), 693/1, 4309, 4308, 311, 785, 758, 720, 699/1, 699/2, 691/5, 692/2, 691/3, 692/1, 668, 572/1, 5473/3, 572/4, 572/5, 572/2, 568, 567, 5473/2, 5473/1, 625/4, 625/2, 625/1, 625/3, 569, 566/2, 566/1, 572/3, 669/6, 669/1, 669/5, 669/3, 691/4, 691/8, 691/7, 700/3, 700/1, 700/2, 719, 759/2, 718/2, 759/1, 718/1, 784/3, 784/2, 784/4, 790, 480/2, 791, 817/1, 3749 (częściowa), 821, 818/1, 819/1, 820/2, 309/2, 264/2, 480/1, 784/5, 310/2, 307/1, 307/2, 701/1, 701/2, 3754, 690, 4907, 671/9, 671/6, 4667, 4668, 4669, 688/4, 555, 553/1, 5520/2, 5520/3, 557/1, 557/2, 558/1, 559, 563/2, 563/1, 3765, 4964, 558/3, 558/4, 671/11, 671/10, 564, 4687, 573, 4688, 565, 3766, 591/2, 591/4, 591/1, 591/6, 591/5, 589/3, 588/2, 588/3, 5014/1, 3767, 5014/2, 5014/3, 596, 308/1, 535, 536, 537/1, 537/6, 537/7, 537/4, 537/8, 3768, 599/1, 533, 532, 525/1, 525/2, 531, 530/1, 525/6, 529/1, 525/5, 529/2, 4683, 526, 3772, 524, 474, 523/1, 523/5, 523/2, 523/4, 520/1, 523/6, 4681, 481/1, 4932, 481/6, 579/2, 582/3, 579/3, 584/3, 584/1, 584/2, 595/31,

595/29, 595/32, 579/5, 577, 579/4, 576, 584/7, 584/6, 3764, 574, 575, 590, 592/2, 582/6, 547/77, 4685, 598/1, 592/1, 683/4, 597, 682/1, 602/2, 4684, 602/4, 604/1, 602/3, 518/2, 517, 528/1, 308/2, 599/3, 309/1, 310/1, 4819/2, 600, 603/2, 528/2, 4813, 4682, 527, 475, 518/1, 599/2, 481/5, 298 (częściowa), 3773, 481/7, 4814, 483/2, 483/1, 482/2, 482/1, 5520/4, 457, 481/2, 460/1, 460/3, 460/2, 459/1, 459/2, 4887, 669/4, 598/2, 4671, 4979, 4677, 4673, 4674, 4675, 4672, 4670, 4686.

**Wykaz działek geodezyjnych znajdujących się w obrębie terenu ochrony pośredniej ujęcia wody podziemnej w Wilkowicach - studnia S – 2.**

**Obręb – Wilkowice**

**Działki nr:** 1450/10, 1450/11 , 1450/25, 1281/11, 1450/17 (częściowa), 1450/1 (częściowa), 1450/3, 1450/4, 1450/5, 1450/6, 1475/2, 1447/21 (częściowa), 1447/1 (częściowa), 1447/15, 1447/27, 1447/14, 1447/13, 1447/12, 1447/29, 1447/28, 1447/16, 1447/38, 1447/9, 1451, 1281/12, 5378, 1447/11, 1447/37, 1446/1, 1446/6, 1446/5, 1404/1, 1446/4, 1447/3, 1447/26, 1447/30, 5380, 5379, 1447/24, 1447/7, 1447/8, 1447/20, 1447/32, 1447/33, 1447/19, 1447/18, 1445/1, 1445/2, 1282 (częściowa), 1284/1 (częściowa), 1281/17 (częściowa), 1281/16, 1284/4, 1284/5, 1284/6, 1284/12, 1284/11, 1284/13, 1281/14, 1281/13, 1281/4, 1281/2.

**Wykaz działek geodezyjnych znajdujących się w obrębie terenu ochrony pośredniej ujęcia wody podziemnej w Wilkowicach - studnia S – 3.**

**Obręb – Wilkowice**

**Działki nr:** 1968/11, 1968/12, 1968/13, 2211/1 (częściowa), 2211/3 (częściowa), 2211/4 (częściowa), 2211/5 (częściowa), 2370/2, 2370/3, 2370/4, 2370/6, 2370/7, 2371/1, 2372/2, 2372/3, 2372/4, 2372/5, 2372/6, 2373/2, 2373/3, 2373/4, 2383, 2384/1, 2384/2, 2384/3, 2385 (częściowa).

Załącznik nr 6  
do Rozporządzenia Nr 6/2016 Dyrektora  
Regionalnego Zarządu Gospodarki Wodnej  
w Gliwicach z dnia 21.12.2016 r.

**Opis przebiegu granic terenów ochrony pośredniej ujęć wody podziemnej w Wilkowicach, gmina  
Wilkowice, pow. bielski, woj. śląskie.**

**Opis przebiegu granicy terenu ochrony pośredniej studni S - 1.**

Począwszy od północnego narożnika działki nr 861/13 granica strefy biegnie linią prostą w kierunku wschodnim do północnego narożnika działki 682/1 przechodząc po drodze przez działki nr 861/23 i 861/19. Z tego punktu biegnie na północ wzdłuż zachodniej granicy działki nr 3756 do jej północnego narożnika, a następnie linią prostą przechodząc przez działki nr 681/1 i 681/4 biegnie dalej na północny - wschód mijając działki 681/1, 681/4, 681/2, 681/11, 677/4, 547/73, 547/70. Po przejściu ok 320 m granica dochodzi do północnej granicy działki 547/76. Z tego punktu granica strefy biegnie wzdłuż północnej granicy działki nr 547/76 do jej północno - wschodniego narożnika, a następnie biegnie linią prostą przez działki nr 547/45, 547/6 i 547/61 do północno - zachodniego narożnika działki nr 538/4. Następnie granica strefy biegnie północnymi granicami działek nr 538/4, 538/3 i 538/2 dochodząc do granicy działki nr 539/4, a potem kieruje się na północ biegnąc wzdłuż kolejno zachodniej, północnej oraz częściowo wschodniej granicy działki nr 539/4 i dochodzi do północnej granicy działki nr 538/2. Z tego punktu granica strefy biegnie północnymi granicami działek nr 538/2 i 538/1 do północno - wschodniego narożnika działki nr 538/1. Tu skręca na południowy - wschód biegnąc dalej przez działkę nr 541/2 do północno - zachodniego narożnika działki nr 473/6, tu skręca w prawo i biegnie dalej wschodnią granicą działki nr 473/6 oraz działki nr 473/5 dochodzi do zachodniego narożnika działki nr 220. Z tego punktu granica strefy biegnie wzdłuż północno - zachodniej i północno - wschodniej granicy działki nr 220 do jej najbardziej wysuniętego na wschód narożnika, skąd kierując się na południe wzdłuż wschodniej, a następnie fragmentem południowej granicy działki nr 219/1 dochodzi do północno - wschodniego narożnika działki nr 221/7. Z tego punktu granica strefy biegnie wzdłuż wschodnich granic działek nr 221/7 i 247/2 do południowo - wschodniego narożnika działki nr 247/2, skąd kieruje się na wschód wzdłuż północnej granicy, a potem wschodniej granicy działki nr 245/3. Z tego punktu granica strefy biegnie na południe wzdłuż wschodnich granic działek nr 245/3, 245/1, 244/1, 244/2, 244/3, 259, 260/1, 260/2 do południowego narożnika działki 260/2. I dalej na południe działkę dochodząc do granicy działki nr 4663. Z tego punktu granica strefy biegnie wzdłuż północnej granicy działki nr 4663 do jej północno - wschodniego narożnika, a następnie wzdłuż wschodniej i południowej granicy tej działki do jej południowo - zachodniego narożnika. Z tego punktu granica strefy biegnie wzdłuż północno - wschodniej i wschodniej granicy działki nr 272/8, a następnie wzdłuż wschodnich granic działek 272/7 i 272/11, tu skręca w prawo idąc dalej po południowej granicy działki nr 272/11 dochodzi do najbardziej wysuniętego na wschód narożnika działki nr 272/6. Od tego punktu granica strefy

biegnie na południowy - zachód wzdłuż południowo - wschodnich granic działek nr 272/6 i 307/1, południowo - zachodniej granicy działki nr 307/1 i południowo - wschodniej granicy działki nr 307/2 dochodząc do granicy działki nr 467/2, skąd fragmentem wschodniej granicy, następnie południową granicą i fragmentem zachodniej granicy działki nr 467/2 dochodzi do wschodniego narożnika działki nr 4673. Z tego narożnika granica strefy biegnie północno - wschodnią i północno - zachodnią granicą działki nr 4673 do jej najbardziej wysuniętego na zachód narożnika, a następnie zachodnimi granicami działek nr 312/3 i 312/4 do najbardziej wysuniętego na zachód narożnika działki nr 312/4. Z tego punktu granica strefy biegnie do północno - wschodniego narożnika nr 4676 skąd północną i częściowo zachodnią granicą działki nr 4676 dochodzi do punktu styczności z narożnikiem działki nr 3777, a następnie kierując się na południe wschodnią granicą działki nr 3777 dochodzi do granicy działki nr 3776/3 (ulicy Wyzwolenia). Z tego punktu granica strefy biegnie linią prostą przez działkę nr 3776/3 do północno - wschodniego narożnika działki nr 456/1, a następnie wschodnią i południową granicą tej działki dochodzi do jej południowo - zachodniego narożnika będącego punktem styczności z granicą działki nr 458/6 leżącym na wschodniej granicy tej działki. Z tego punktu granica kierując się na południe wschodnią granicą działki nr 458/6 dochodzi do jej południowo - wschodniego narożnika, a następnie wzdłuż łamanej linii granicy działki nr 458/6 od strony południowej dochodzi do południowo - wschodniego narożnika działki nr 485/9. Z tego punktu granica strefy biegnie wzdłuż północnych granic działek nr 484/7 i 485/6 do północno - zachodniego narożnika działki nr 485/6, a następnie do południowo - wschodniego narożnika działki nr 501/13 przechodząc linią prostą przez działkę nr 3774/1 (ulicę Maków). Z tego punktu granica strefy biegnie kolejno południową granicą działki nr 501/13, zachodnią granicą działki nr 515/6 i południowymi granicami działek nr 515/7, 516/13 i 516/14 do południowo - zachodniego narożnika działki nr 516/14. Z tego punktu granica strefy biegnie linią prostą przez działkę nr 3762/1 do południowo - wschodniego narożnika działki nr 611/6 i południowymi granicami działek nr 611/6 i 624/7 biegnie do południowo - zachodniego narożnika działki nr 624/7. Z tego punktu granica strefy biegnie linią prostą przez działkę nr 626/19 do południowo - wschodniego narożnika działki nr 626/16 i południową granicą działki nr 626/16 biegnie do jej południowo - zachodniego narożnika, z którego przechodząc linią prostą przez działkę nr 3760/1 biegnie do południowo - wschodniego narożnika działki nr 5443/1. Z tego narożnika granica strefy biegnie wspólną granicą działek nr 5443/1 i 5443/2, a następnie fragmentem wspólnej granicy działek nr 5443/2 i 5443/3 do najbardziej wysuniętego na północ narożnika działki nr 5443/2. Z tego punktu kierując się na południowo - wschodni narożnik działki nr 693/1 granica strefy dochodzi do narożnika działki nr 3758/1 skierowanego do wewnątrz działki nr 5443/3, a następnie do południowo - wschodniego narożnika działki nr 693/1 przechodząc linią prostą przez działkę nr 3758/1. Z tego narożnika granica strefy biegnie wzdłuż południowych granic działek nr 693/1, 4309 i 4308 do południowo - zachodniego narożnika działki nr 4308. Z tego punktu granica strefy biegnie zachodnią granicą działki nr 4308 do jej północno - zachodniego narożnika, skąd południowymi granicami działek nr 720, 758, częściowo wschodnią i południową granicą działki nr 785 dochodzi do południowo - zachodniego narożnika działki nr 785. Z tego punktu granica strefy biegnie zachodnią granicą działki nr 785 i południową granicą działki nr 791 dochodzi do południowo - zachodniego narożnika

działki nr 791, skąd linią prostą przechodzi przez działkę nr 3749 do południowo - wschodniego narożnika działki nr 817/1, a następnie południowymi granicami działek nr 817/1 i 818/1 dochodzi do południowo - zachodniego narożnika działki nr 818/1. Z tego punktu granica strefy biegnie wzdłuż zachodnich granic działek nr 818/1, 819/1 i 820/2 do północno - zachodniego narożnika działki nr 820/2, a następnie południową i wschodnią granicą działki nr 823/6 dochodzi do północno - wschodniego narożnika tej działki. Z tego punktu granica strefy biegnie północnymi granicami działek nr 3749, 791 i 784/5 dochodząc do północno - wschodniego narożnika działki nr 784/5, a następnie przechodzi linią prostą przez działkę nr 3776/3 (ulicę Wyzwolenia) do południowo - zachodniego narożnika działki nr 716, skąd południowymi granicami działek nr 716 i 3750 oraz zachodnimi granicami działek nr 701/1 i 3754 dochodzi do południowo - zachodniego narożnika działki nr 702/1. Z tego punktu granica strefy biegnie wzdłuż południowej granicy działki nr 702/1, zachodniej i północnej granicy działki nr 688/4 do północno - wschodniego narożnika działki nr 688/4, skąd wschodnimi granicami działek nr 688/5 i 688/3 oraz południową i wschodnią granicą działki nr 671/8 biegnie do północno - zachodniego narożnika działki nr 555. Z tego punktu granica strefy biegnie północnymi granicami działek nr 555 i 553/1 do północno - wschodniego narożnika działki nr 553/1, skąd linią prostą biegnie przez działkę nr 5520/1 i działkę nr 3803/2 do narożnika działki nr 5519/3 od strony wschodniej tej działki, będącego jednocześnie wspólnym punktem działek nr 5519/3, 5522/2 i 3803/2. Z tego punktu granica strefy biegnie w kierunku południowo - zachodnim wzdłuż wschodniej i południowej granicy działki nr 5519/3 oraz południowej granicy działki nr 3755 do południowo - zachodniego narożnika działki nr 3755, a następnie zachodnią granicą działki nr 3755 dochodzi do południowo - wschodniego narożnika działki nr 683/3. Z tego punktu granica strefy biegnie wzdłuż południowej granicy działki nr 683/3 oraz południowej i zachodniej granicy działki nr 709 do północno - wschodniego narożnika działki nr 773, skąd północną i zachodnią granicą działki nr 773 dochodzi do jej południowo - zachodniego narożnika. Z tego punktu granica strefy biegnie linią prostą przez działkę nr 3756 do południowo - wschodniego narożnika działki nr 682/3, a następnie wzdłuż południowej i zachodniej granicy tej działki dochodzi do jej północno - zachodniego narożnika. Z tego punktu granica strefy biegnie południową granicą działki nr 861/20 oraz południową i zachodnią granicą działki nr 861/27 do jej najbardziej wysuniętego na północ narożnika, skąd wzdłuż fragmentem wschodniej granicy działki nr 861/13 dochodzi do północnego narożnika działki nr 861/13 zamykając w ten sposób obszar terenu ochrony pośredniej opisywanymi granicami.

### **Opis przebiegu granicy terenu ochrony pośredniej studni S - 2.**

Począwszy od północno - zachodniego narożnika działki nr 1450/10 granica strefy biegnie w kierunku wschodnim wzdłuż północnej granicy działki nr 1450/10 do jej północno - wschodniego narożnika, z którego linią prostą biegnie do północno - zachodniego narożnika działki nr 1447/3 przechodząc przez działki nr 1450/17, 1450/1, 1447/21 i 1447/1. Z tego punktu granica biegnie wzdłuż północnej granicy działki nr 1447/3 do jej północno - wschodniego narożnika. Z tego narożnika granica biegnie linią prostą do północno - zachodniego narożnika działki nr 1119/4 przechodząc przez działki nr 1282, 1284/1 i 1281/17,

a następnie zmienia kierunek na południowo - zachodni i wzdłuż zachodnich granic działek nr 1119/4, 1119/25, 5373 i 1119/2 biegnie do południowo - zachodniego narożnika działki nr 1119/2. Z tego punktu granica strefy biegnie wzdłuż fragmentu zachodniej granicy działki nr 1119/1 do północno - wschodniego narożnika działki nr 1281/3, a następnie wzdłuż północnej i zachodniej granicy działki nr 1281/3 biegnie do jej południowo - zachodniego narożnika. Z tego punktu granica strefy biegnie w kierunku zachodnim wzdłuż północnych granic działek nr 1124, 1129/4, 1129/5 i 1130/6 do północno - zachodniego narożnika działki nr 1130/6, a następnie do północno - wschodniego narożnika działki nr 1281/11. Z tego narożnika wzdłuż wschodniej i południowej granicy działki nr 1281/11 biegnie do jej południowo - zachodniego narożnika, z którego linią prostą przez działkę nr 1281/17 biegnie do północno - wschodniego narożnika działki nr 1281/10, a następnie wzdłuż północnej granicy działki nr 1281/10 do jej północno - zachodniego narożnika. Z tego punktu granica strefy biegnie linią prostą przez działkę nr 1281/17 do południowo - wschodniego narożnika działki nr 1284/13, a następnie wzdłuż południowych granic działek nr 1284/13 i 1284/6 biegnie do południowo - zachodniego narożnika działki nr 1284/6. Z tego punktu granica strefy kieruje się na północ wzdłuż granicy działki nr 3684 do jej północnego narożnika, a następnie kieruje się na południe wzdłuż wschodniej granicy działki nr 1445/2 do jej południowo - wschodniego narożnika. Z tego punktu granica strefy biegnie wzdłuż południowej i fragmentem wschodniej granicy działki nr 1445/2 do południowo - wschodniego narożnika działki nr 1446/4, a następnie wzdłuż południowych granic działek nr 1446/4 i 1446/5 biegnie do południowo - zachodniego narożnika działki nr 1446/5. Z tego punktu granica strefy kieruje się na północ wzdłuż zachodniej granicy działki nr 1446/5 do południowo - wschodniego narożnika działki nr 1404/1, a następnie wzdłuż południowej i zachodniej granicy działki nr 1404/1 biegnie do południowo - wschodniego narożnika działki nr 1447/37. Z tego punktu granica strefy kieruje się na południowy - zachód i wzdłuż południowo - wschodniej, południowej i fragmentem zachodniej granicy działki nr 5378 biegnie do północno - wschodniego narożnika działki nr 3661 (ulicy Dębowej), a następnie wzdłuż północnej granicy działki nr 3661 biegnie do punktu styczności z granicą działki nr 1451. Z tego punktu granica strefy biegnie na południe wzdłuż wschodniej granicy działki nr 1451, a następnie wzdłuż południowej i zachodniej granicy działki nr 1451 biegnie do południowo - wschodniego narożnika działki nr 1475/2, skąd wzdłuż południowej i zachodniej granicy działki nr 1475/2 biegnie do jej północno - zachodniego narożnika najbardziej wysuniętego na północ. Z tego punktu granica strefy biegnie wzdłuż wschodnich granic działek nr 1450/23, 1450/22, 1450/26, 1450/27, 1450/14 i 1450/13 do południowo - wschodniego narożnika działki nr 1450/25, a następnie wzdłuż południowej i zachodniej granicy działki nr 1450/25 biegnie do północno - zachodniego narożnika tej działki. Z tego punktu granica strefy kieruje się na zachód wzdłuż południowej granicy działki nr 1450/11, a następnie wzdłuż zachodnich granic działek nr 1450/11 i 1450/10 biegnie do północno - zachodniego narożnika działki nr 1450/10 zamykając w ten sposób obszar terenu ochrony pośredniej opisywanymi granicami.

**Opis przebiegu granicy terenu ochrony pośredniej studni S – 3.**

Począwszy od południowo - wschodniego narożnika działki nr 2376 granica biegnie w kierunku północnym wzdłuż wschodniej a następnie północnej granicy działki nr 2376 do północno - zachodniego narożnika działki nr 2376. Od tego punktu granica strefy biegnie wzdłuż zachodnich granic działek nr 2383, 2384/1, 2384/2, 2384/3 i 2385 do południowo - wschodniego narożnika działki nr 2387. Z tego narożnika granica strefy biegnie wzdłuż wschodniej granicy działki nr 2387 do punktu leżącego na wschodniej granicy działki nr 2387 w odległości 60 m od jej południowo - wschodniego narożnika. Z tego punktu granica strefy biegnie linią prostą do północno - zachodniego narożnika działki nr 1968/11 przechodząc przez działki nr 2385, 2211/3, 2211/1, 2211/4 i 2211/5 a następnie wzdłuż północnej granicy działki nr 1968/11 biegnie do jej północno - wschodniego narożnika. Z tego punktu granica strefy zmienia kierunek i biegnie na południowy zachód wzdłuż wschodnich granic działek nr 1968/11, 1968/12 i 1968/13 do południowo - wschodniego narożnika działki nr 1968/13. Z tego punktu granica strefy biegnie w kierunku zachodnim wzdłuż południowych granic działek nr 1968/13, 2211/5, 2211/4, 2211/1, 2211/3, 2370/6, 2373/3 i 2383 do południowo - zachodniego narożnika działki nr 2383, a następnie wzdłuż zachodniej granicy działki nr 2383 biegnie do południowo - wschodniego narożnika działki nr 2376 zamykając w ten sposób obszar terenu ochrony pośredniej opisywanymi granicami.