



DZIENNIK URZĘDOWY

WOJEWÓDZTWA ŚLĄSKIEGO

Katowice, dnia 8 stycznia 2016 r.

Poz. 211

UCHWAŁA NR 228.XIX.2015 RADY MIASTA CZĘSTOCHOWY

z dnia 30 grudnia 2015 r.

w sprawie zmiany Uchwały Nr 144/XII/99 Rady Miasta Częstochowy z dnia 28 czerwca 1999r. w sprawie zaliczenia ulic do kategorii dróg gminnych i ustalenia ich przebiegu na terenie miasta Częstochowy

Na podstawie art.18 ust.2 pkt 15, art . 42 ustawy z dnia 8 marca 1990 r. o samorządzie gminnym (jt. Dz.U z 2015 r. poz. 1515), art 7, art 7 a ustawy z dnia 21 marca 1985 r. o drogach publicznych (jt. Dz.U. z 2015 r. poz.460).

Rada Miasta Częstochowy uchwała :

§ 1. W załączniku Nr 1 do Uchwały Nr 144/XII/99 Rady Miasta Częstochowy z dnia 28 czerwca 1999 r. w sprawie zaliczenia ulic do kategorii dróg gminnych i ustalenia ich przebiegu na terenie miasta Częstochowy, zmienionej uchwałami Rady Miasta Częstochowy Nr 410/XXX/2000 z dnia 21 sierpnia 2000 r.; 837/LXIII/02 z dnia 20 czerwca 2002 r.; 306/XXVIII/2004 z dnia 15 marca 2004 r.; 349/XXIX/2008 z dnia 30 czerwca 2008 r.; 83/VII/2011 i 84/VII/2011 z dnia 27 kwietnia 2011 r.; 438/XXIII/2012 z dnia 28 czerwca 2012 r.; 863/XLIX/2014 z dnia 20 lutego 2014 r; 913/LI/2014 r. z dnia 10 kwietnia 2014 r.; 1007/LVII/2014 z dnia 20 listopada 2014 r.;129.XIII.2015 r. z dnia 2 lipca 2015 r. dodaje się zapis o treści:

1081	Letniskowa lokalizacja: dz. Błeszno przebieg: od ul. Poręba w kierunku zachodnim, a następnie w kierunku północnym do granicy działki oznaczonej nr 1/18 obręb 355 - Błeszno -/ mapa załącznik nr 1/ pas drogowy /pierwotny/ stanowią działki nr 1/23,1/24,5/1,6/1,7/1,8/1,9/1,10/1 obręb 355 identyfikatory obrębu ewidencyjnego: 246401_1.0355.1/23,1/24,5/1,6/1,7/1,8/1,9/1,10/1 własność Gmina Miasto Częstochowa
1082	Wielkopicowa lokalizacja: dz.Zawodzie - Dąbie przebieg : od ulicy Odlewników w kierunku południowo-wschodnim do skrzyżowania z ulicą Koksową obręb 302 Zawodzie- Dąbie - / mapa załącznik nr 2/ pas drogowy /pierwotny/ stanowi działka 24/2 obręb 302 identyfikator obrębu ewidencyjnego: 246401_1.0302. 24/2 własność Gmina Miasto Częstochowa
1083	droga bez nazwy - boczna od ulicy Leśnej lokalizacja: dz. Dźbów przebieg; droga boczna od ulicy Leśnej w kierunku południowym, a następnie w kierunku wschodnim do granicy działki nr 333/6 obr.419- Skorki pas drogowy / pierwotny/ stanowią działki nr 296/7 ,296/14, 288/2 obręb 419 - Skorki identyfikator obrębu ewidencyjnego : 246401_1.0419.296/7, 46401_1.0419.296/14,

46401_1.0419.288/2 własność Gmina Miasto Częstochowa

§ 2. Wykonanie uchwały powierza się Prezydentowi Miasta Częstochowy.

§ 3. Uchwała podlega ogłoszeniu w Dzienniku Urzędowym Województwa Śląskiego.

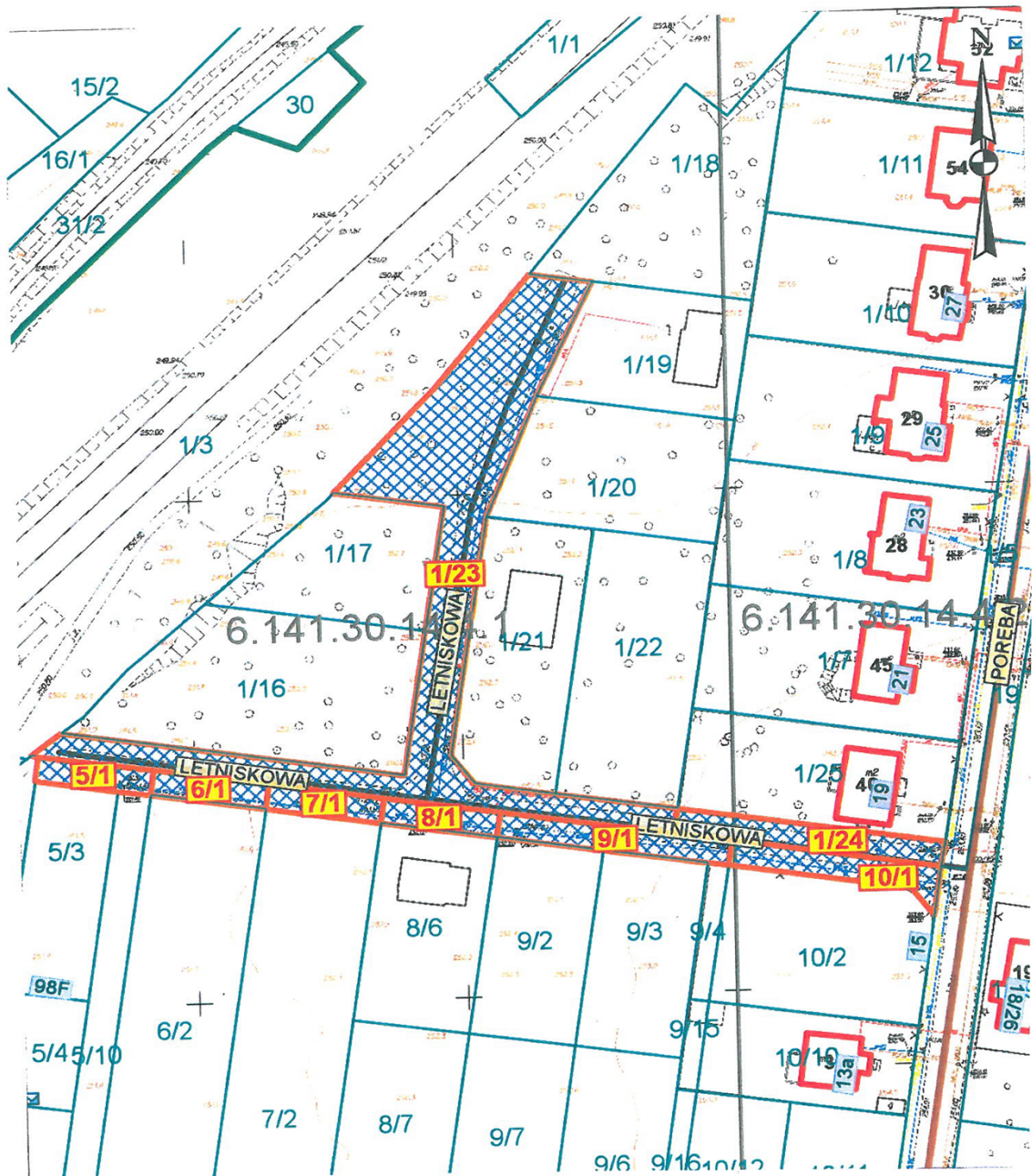
§ 4. Uchwała wchodzi w życie po upływie 14 dni od dnia ogłoszenia w Dzienniku Urzędowym Województwa Śląskiego.

Przewodniczący Rady Miasta Częstochowy

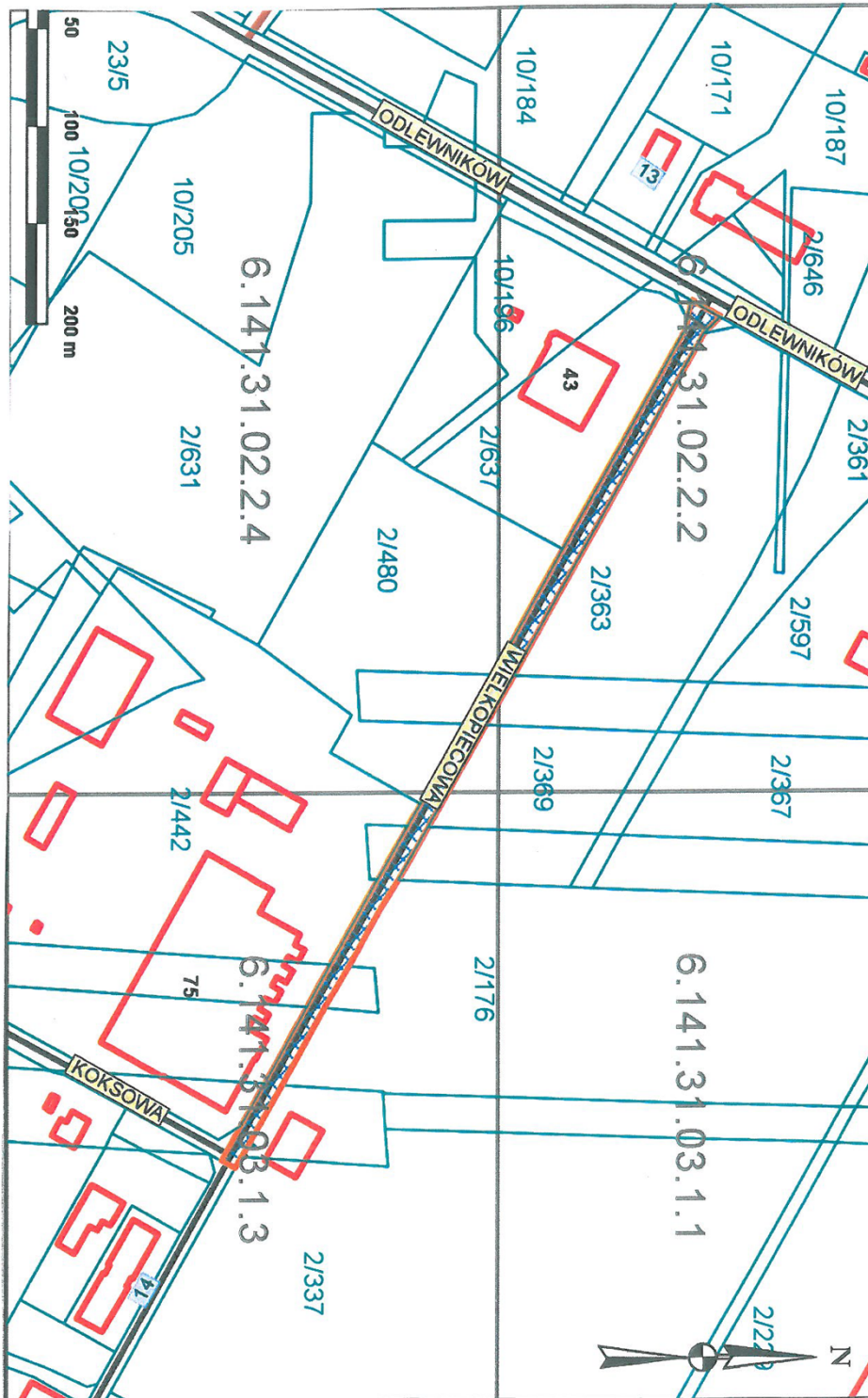
Zdzisław Wolski

Załącznik do Uchwały Nr 228.XIX.2015
Rady Miasta Częstochowy
z dnia 30 grudnia 2015 r.

Załącznik nr 1



Załącznik nr 2



Załącznik nr 3

