



DZIENNIK URZĘDOWY WOJEWÓDZTWA ŚLĄSKIEGO

Katowice, dnia 8 lutego 2017 r.

Poz. 798

ROZPORZĄDZENIE NR 2/2017 DYREKTORA REGIONALNEGO ZARZĄDU GOSPODARKI WODNEJ W GLIWICACH

z dnia 7 lutego 2017 r.

w sprawie określenia wód powierzchniowych i podziemnych wrażliwych na zanieczyszczenie związkami azotu ze źródeł rolniczych oraz obszarów szczególnie narażonych, z których odpływ azotu ze źródeł rolniczych do tych wód należy ograniczyć

Na podstawie art. 47 ust. 3 ustawy z dnia 18 lipca 2001 r. Prawo wodne (Dz. U. z 2015, poz. 469 z późn. zm.¹⁾) zarządza się, co następuje:

§ 1. 1. Określa się jednolite części wód powierzchniowych oraz wody podziemne w punktach pomiarowych, jako wrażliwe na zanieczyszczenie związkami azotu ze źródeł rolniczych;

2. Szczegółowy wykaz jednolitych części wód powierzchniowych oraz punktów pomiarowych wód podziemnych, o których mowa w ust. 1 przedstawia załącznik nr 1 do rozporządzenia.

§ 2. 1. Określa się obszary o łącznej powierzchni 467,36 km² w granicach obrębów geodezyjnych wymienionych w załączniku nr 2 do rozporządzenia, jako szczególnie narażone na zanieczyszczenie związkami azotu ze źródeł rolniczych, z których odpływ azotu ze źródeł rolniczych do wód określonych w § 1 należy ograniczyć:

- 1) obszar szczególnie narażony w zlewni rzeki Kłodnicy od Toszeckiego potoku do ujścia o powierzchni 15,67 km²,
- 2) obszar szczególnie narażony w zlewni rzeki Toszeckiego Potoku o powierzchni 21,16 km²,
- 3) obszar szczególnie narażony w zlewni rzeki Kłodnicy od ujścia Bytomki do ujścia Toszeckiego Potoku o powierzchni 15,51 km²,
- 4) obszar szczególnie narażony w zlewni rzeki Psiny oraz Odry od Psiny do Rudy o powierzchni 73,81 km²,
- 5) obszar szczególnie narażony w zlewni rzeki Psiny oraz Odry od Olzy do Łęgonia o powierzchni 81,63 km²,
- 6) obszar szczególnie narażony w zlewni rzeki Bierawki oraz Kłodnicy do Bytomki i Jasienicy o powierzchni 151,72 km²,
- 7) obszar szczególnie narażony w zlewni rzeki Gostyni o powierzchni 17,93 km²,
- 8) obszar szczególnie narażony w zlewni rzeki Bytomki i Dramy o powierzchni 89,93 km²

2. Przebieg granicy i zasięg obszarów szczególnie narażonych na zanieczyszczenie związkami azotu ze źródeł rolniczych, o których mowa w ust. 1 zaznaczono na mapach w załączniku nr 3 do rozporządzenia.

¹⁾ Zmiany tekstu jednolitego wymienionej ustawy zostały ogłoszone w Dz. U. z 2015 r., poz. 1590, 1642, 2295, z 2016 r., poz. 352, 1250.

§ 3. Rozporządzenie wchodzi w życie po upływie 14 dni od ogłoszenia.

p.o. DYREKTORA REGIONALNEGO ZARZĄDU
GOSPODARKI WODNEJ W GLIWICACH

mgr inż. Tomasz Cywiński

Załącznik nr 1
do Rozporządzenia Nr 2/2017 Dyrektora
Regionalnego Zarządu Gospodarki Wodnej
w Gliwicach z dnia 07.02.2017 r.

Wody powierzchniowe i podziemne wrażliwe na zanieczyszczenie związkami azotu ze źródeł rolniczych.

Tabela 1. Jednolite części wód powierzchniowych wrażliwe na zanieczyszczenie związkami azotu ze źródeł rolniczych.

Lp.	Nazwa JCWP	Kod JCWP
1	Jaryszowiec	PLRW600016116929
2	Kłodnica od Dramy do ujścia	PLRW600019116999
3	Toszecki Potok do zb. Pławniowice	PLRW600016116859
4	Toszecki Potok w obrębie zb. Pławniowice do ujścia	PLRW6000011689
5	Kanał Gliwicki z Kłodnicą od Kozłówki do Dramy	PLRW6000011659
6	Bojszowski Potok	PLRW60001611674
7	Dopływ z Rzeczyc Śląskich	PLRW600061165732
8	Kozłówka	PLRW60006116569
9	Drama od Grzybowickiego Potoku do Pniówki	PLRW6000911667
10	Drama od Pniówki do ujścia	PLRW6000011669
11	Drama do Grzybowickiego Potoku włącznie	PLRW60006116669
12	Bytomka	PLRW6000611649
13	Kłodnica do Promnej (bez)	PLRW60006116159
14	Kłodnica od Promnej do Kozłówki	PLRW6000911655
15	Cienka	PLRW60006116330
16	Jasienica od Ornontowickiego Potoku do ujścia	PLRW6000611629
17	Jasienica do Ornontowickiego Potoku włącznie	PLRW600061162299
18	Promna	PLRW6000611616
19	Jamna	PLRW60006116149
20	Dopływ spod Mąkołowca	PLRW20006211884
21	Potok Tyski	PLRW20006211869
22	Mleczna	PLRW20006211889
23	Potok Szczygłowski	PLRW600061158329
24	Bierawka do Knurówki włącznie (bez Dopływu z Podlesia i Potoku Szczygłowskiego)	PLRW60006115838
25	Dopływ z Podlesia	PLRW60006115814
26	Ruda do zb. Rybnik bez Potoków: z Przegędzy i Kamienia	PLRW60006115651
27	Odra od wypływu ze zb. Polder Buków do Kanału Gliwickiego	PLRW600019117159
28	Rów K2	PLRW60001611534
29	Dopływ z Krowiarek	PLRW600016115252
30	Cisek	PLRW600016115949
31	Dzielniczka	PLRW600016115929
32	Łopień	PLRW600016115254
33	Bełk	PLRW60001611389
34	Odra od Olzy do wypływu z polderu Buków	PLRW6000011513
35	Przykopa	PLRW6000161152949
36	Psina od Suchej Psiny do ujścia	PLRW600019115299
37	Troja od Morawy do ujścia	PLRW600019115269
38	Odra od granicy państwa w Chałupkach do Olzy	PLRW6000191139

Tabela 2. Wody podziemne wrażliwe na zanieczyszczenie związkami azotu ze źródeł rolniczych w punktach monitoringu.

Nr MONBADA	Miejscowość	Gmina	JCWPd [podział na 161]		JCWPd [podział na 172]	
			Kod UE	Nazwa	Kod UE	Nazwa
1194	Tworków	Krzyżanowice	PLGW6210128	128	PLGW6000142	142
2233	Mikołów	Mikołów	PLGW6210133	133	PLGW6000129	129

Załącznik nr 2
do Rozporządzenia Nr 2/2017 Dyrektora
Regionalnego Zarządu Gospodarki Wodnej
w Gliwicach z dnia 07.02.2017 r.

Wykaz obrębów geodezyjnych w granicach obszarów szczególnie narażonych

Tabela nr 1. Wykaz obrębów geodezyjnych w granicach obszaru szczególnie narażonego w zlewni rzeki Kłodnicy od Toszeckiego potoku do ujścia

Obszar szczególnie narażony (OSN)	Województwo	Powiat	Gmina	Obręb geodezyjny	Powierzchnia OSN (km ²)
OSN w zlewni rzeki Kłodnicy od Toszeckiego potoku do ujścia	woj. śląskie	Powiat gliwicki	Rudziniec	240505_2.0003	15,67
				240505_2.0006	

Tabela nr 2. Wykaz obrębów geodezyjnych w granicach obszaru szczególnie narażonego w zlewni rzeki Toszecki Potok

Obszar szczególnie narażony (OSN)	Województwo	Powiat	Gmina	Obręb geodezyjny	Powierzchnia OSN (km ²)
OSN w zlewni rzeki Toszeckiego potoku	woj. śląskie	Powiat gliwicki	Rudziniec	240505_2.0008	21,16
				240505_2.0009	
				240505_2.0011	
				240505_2.0015	

Tabela nr 3. Wykaz obrębów geodezyjnych w granicach obszaru szczególnie narażonego w zlewni rzeki Kłodnicy od ujścia Bytomki do ujścia Toszeckiego Potoku

Obszar szczególnie narażony (OSN)	Województwo	Powiat	Gmina	Obręb geodezyjny	Powierzchnia OSN (km ²)
OSN w zlewni rzeki Kłodnicy od ujścia Bytomki do ujścia Toszeckiego Potoku	woj. śląskie	Powiat gliwicki	Rudziniec	240505_2.0005	15,51
				240505_2.0014	
				240505_2.0016	

Tabela nr 4. Wykaz obrębów geodezyjnych w granicach obszaru szczególnie narażonego w zlewni rzeki Psiny oraz Odry od Psiny do Rudy

Obszar szczególnie narażony (OSN)	Województwo	Powiat	Gmina	Obręb geodezyjny	Powierzchnia OSN (km ²)
OSN w zlewni rzeki Psiny oraz Odry od Psiny do Rudy	woj. śląskie	Powiat raciborski	Rudnik	241108_2.0001	73,81
				241108_2.0002	
				241108_2.0003	
				241108_2.0004	
				241108_2.0005	
241108_2.0006					

				241108_2.0007	
				241108_2.0008	
				241108_2.0009	
				241108_2.0010	
				241108_2.0011	
				241108_2.0012	
				241108_2.0013	
				241108_2.0014	
				241108_2.0015	
				241108_2.0016	

Tabela nr 5. Wykaz obrębów geodezyjnych w granicach obszaru szczególnie narażonego w zlewni rzeki Psiny oraz Odry od Olzy do Łęgonia

Obszar szczególnie narażony (OSN)	Województwo	Powiat	Gmina	Obręb geodezyjny	Powierzchnia OSN (km ²)
OSN w zlewni rzeki Psiny oraz Odry od Olzy do Łęgonia	woj. śląskie	Powiat wodzisławski	Lubomia	241507_2.0001	81,63
				241507_2.0002	
				241507_2.0004	
		Powiat raciborski	Krzyżanowice	241104_2.0001	
				241104_2.0002	
				241104_2.0003	
				241104_2.0004	
				241104_2.0005	
				241104_2.0006	
				241104_2.0007	
				241104_2.0008	
				241104_2.0009	
				241104_2.0010	

Tabela nr 6. Wykaz obrębów geodezyjnych w granicach obszaru szczególnie narażonego w zlewni rzeki Bierawki oraz Kłodnicy do Bytomki i Jasienicy

Obszar szczególnie narażony (OSN)	Województwo	Powiat	Gmina	Obręb geodezyjny	Powierzchnia OSN (km ²)
OSN w zlewni rzeki Bierawki oraz Kłodnicy do Bytomki i Jasienicy	woj. śląskie	Powiat gliwicki	Gierałtowie	240503_2.0001	151,72
				240503_2.0002	
				240503_2.0003	
				240503_2.0004	
		Powiat mikołowski	Mikołów	240802_1.0003	
				240802_1.0031	
				240802_1.0033	
				240802_1.0036	
				Ornontowice	
		Powiat rybnicki	Czerwionka-Leszczyny	241201_5.0001	
				241201_4.0002	
				241201_4.0003	
				241201_5.0005	

Tabela nr 7. Wykaz obrębów geodezyjnych w granicach obszaru szczególnie narażonego w zlewni rzeki Gostyni

Obszar szczególnie narażony (OSN)	Województwo	Powiat	Gmina	Obręb geodezyjny	Powierzchnia OSN (km ²)
OSN w zlewni rzeki Gostyni	woj. śląskie	Powiat mikołowski	Mikołów	240802_1.0029	17,93

Tabela nr 8. Wykaz obrębów geodezyjnych w granicach obszaru szczególnie narażonego w zlewni rzeki Bytomki i Dramy

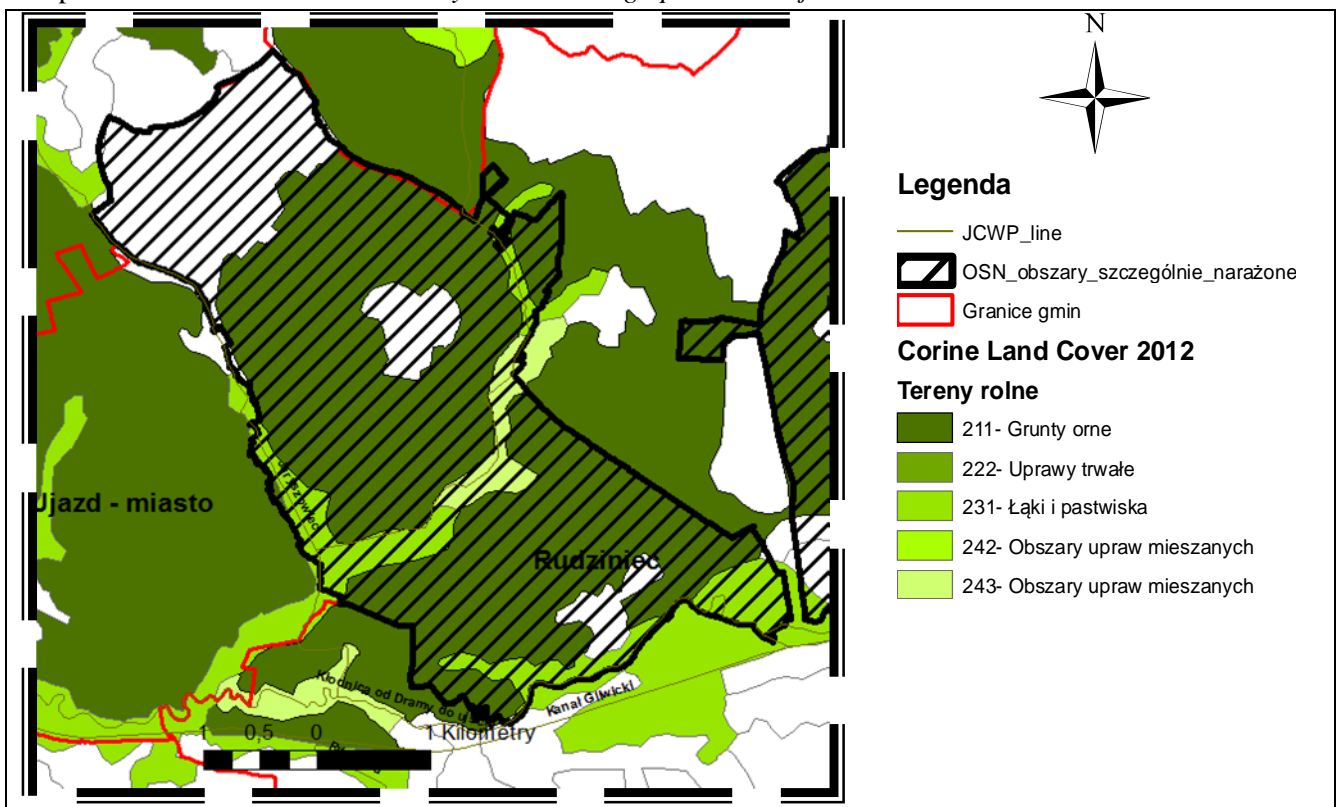
Obszar szczególnie narażony (OSN)	Województwo	Powiat	Gmina	Obręb geodezyjny	Powierzchnia OSN (km ²)
OSN w zlewni rzeki Bytomki i Dramy	śląskie	Powiat tarnogórski	Zbrostawice	241309_2.0001	89,93
				241309_2.0002	
				241309_2.0004	
				241309_2.0005 (w granicach regionu wodnego Górnej Odry)	
				241309_2.0006	
				241309_2.0009	
				241309_2.0010	
				241309_2.0011 (w granicach regionu wodnego Górnej Odry)	
				241309_2.0014	
				241309_2.0016	
				241309_2.0017	
				241309_2.0019	
				241309_2.0020	
241309_2.0021					

Granice regionów wodnych określa się na podstawie Rozporządzenia Rady Ministrów z dnia 27 czerwca 2006 r. w sprawie przebiegu granic obszarów dorzeczy i regionów wodnych (Dz. U. 2006, Nr 126, poz. 878 i z 2010 Nr 130, poz. 874).

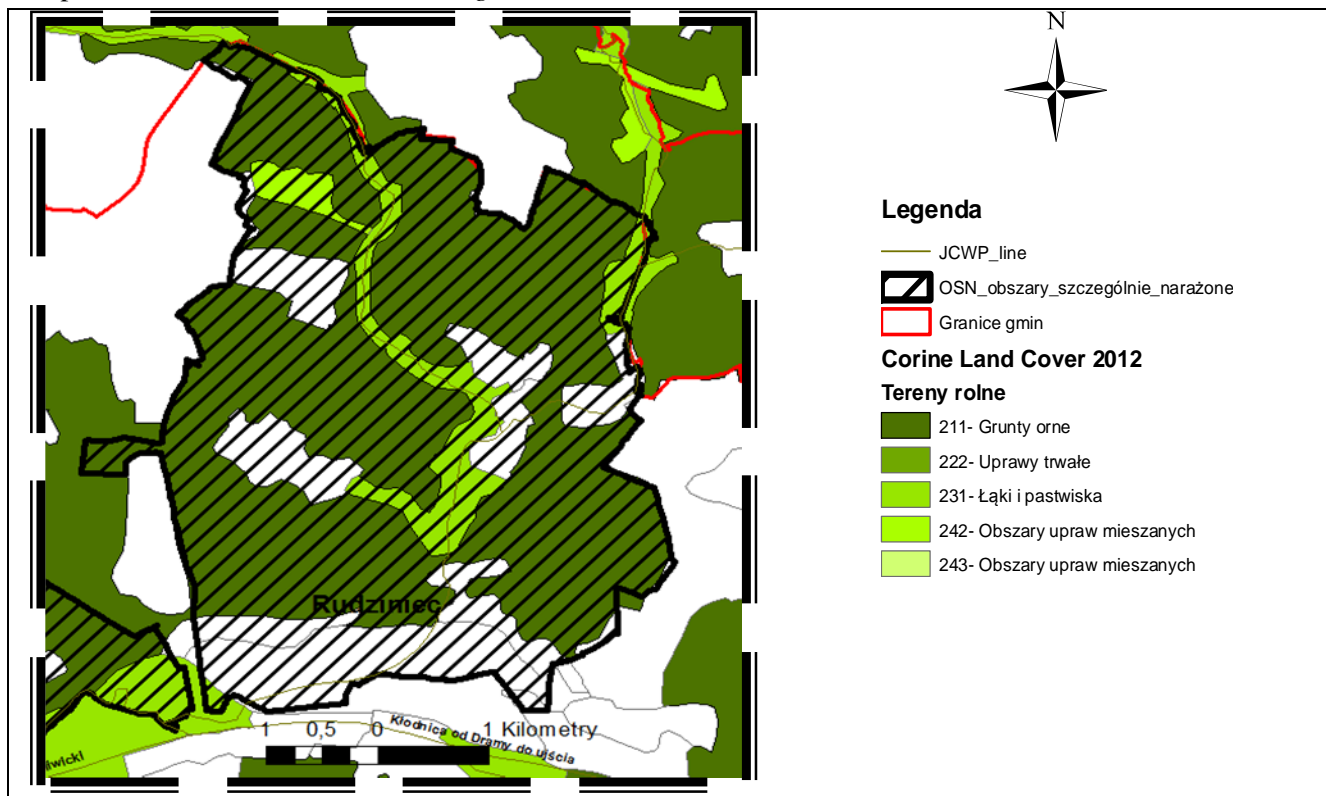
Załącznik nr 3
do Rozporządzenia Nr 2/2017 Dyrektora
Regionalnego Zarządu Gospodarki Wodnej
w Gliwicach z dnia 07.02.2017 r.

**Przebieg granicy i zasięg obszarów szczególnie narażonych na zanieczyszczenie
związkami azotu ze źródeł rolniczych**

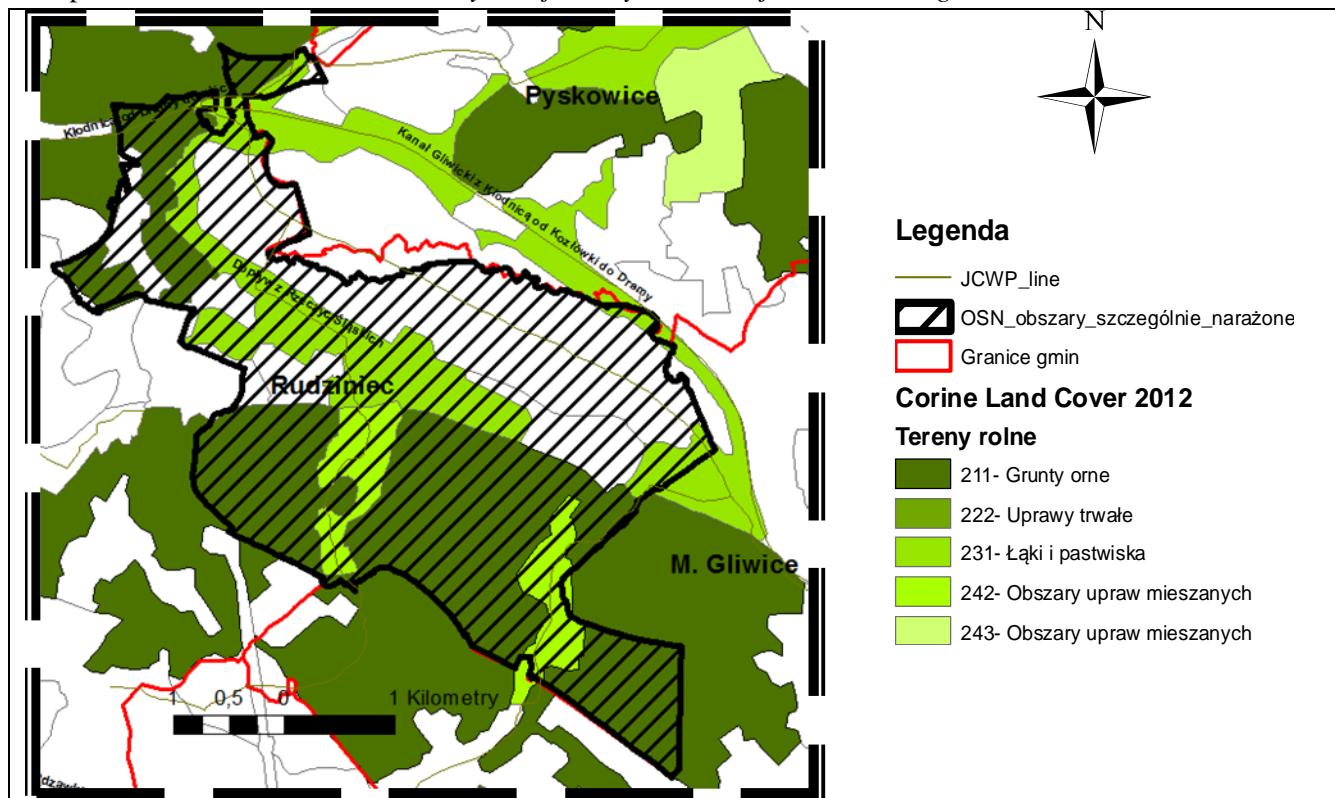
Mapa 1. OSN w zlewni rzeki Kłodnicy od Toszeckiego potoku do ujścia



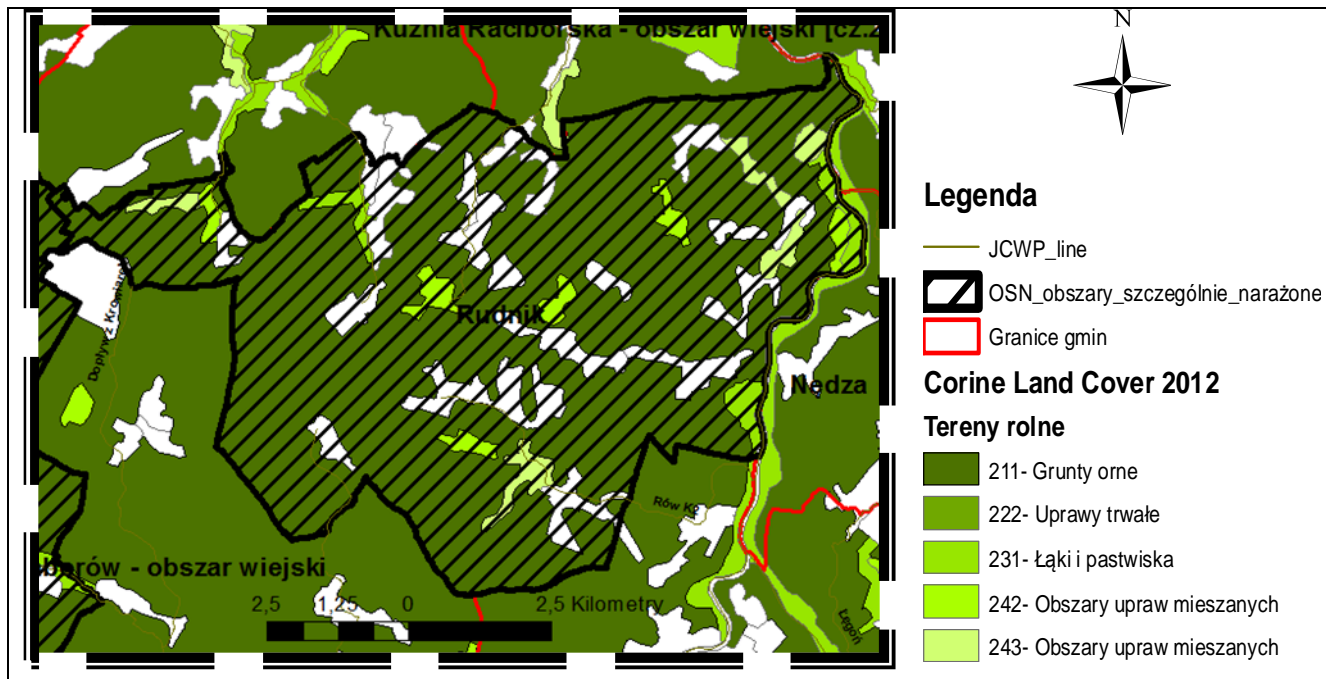
Mapa 2. OSN w zlewni rzeki Toszeckiego Potoku



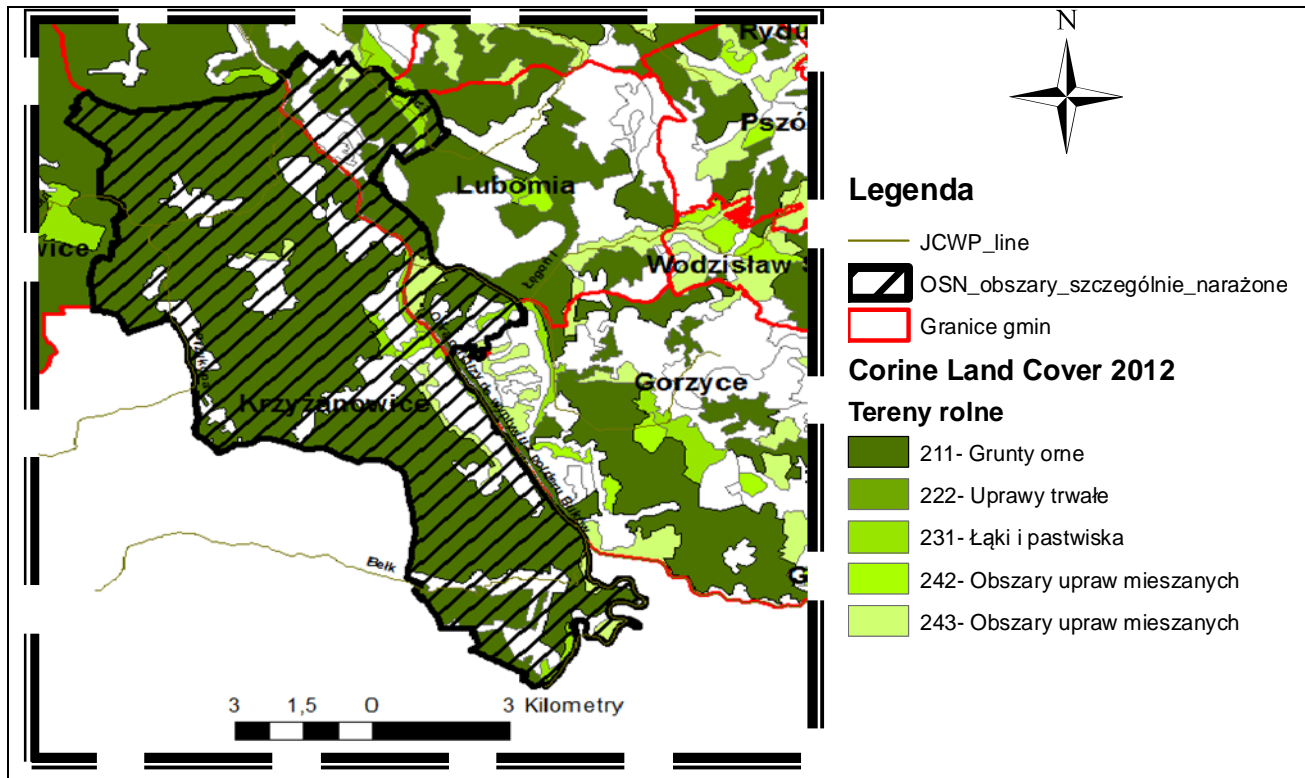
Mapa 3. OSN w zlewni rzeki Kłodnicy od ujścia Bytomki do ujścia Toszeckiego Potoku



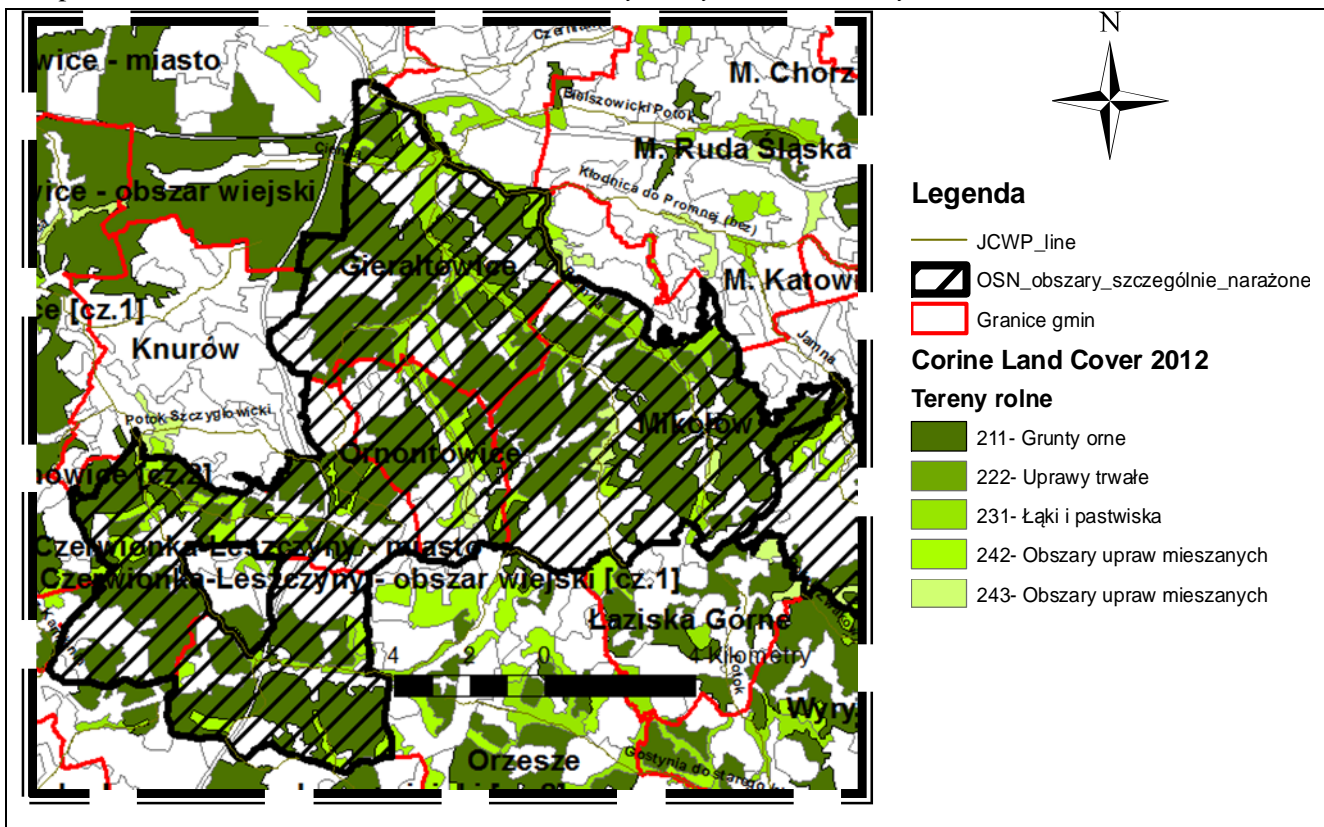
Mapa 4. OSN w zlewni rzeki Psiny oraz Odry od Psiny do Rudy



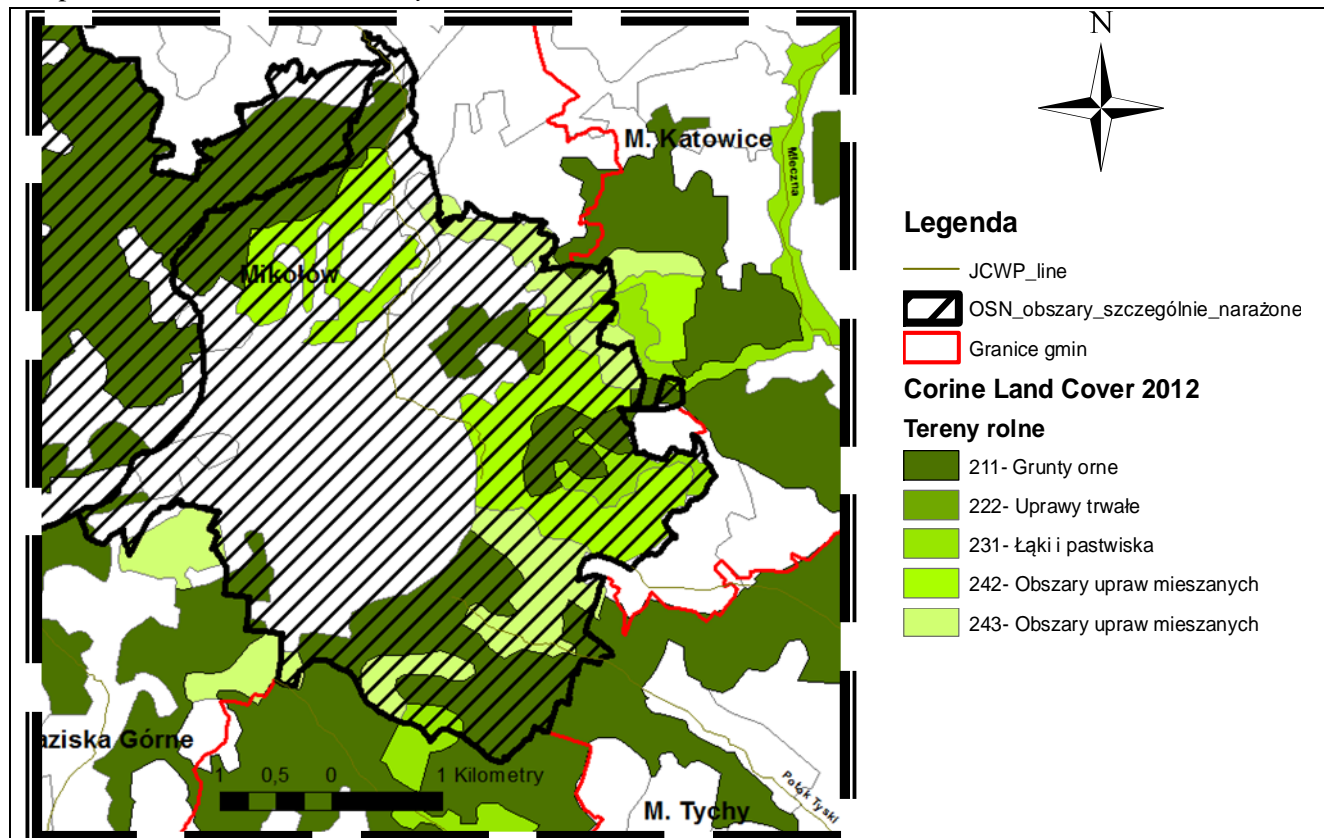
Mapa 5. OSN w zlewni rzeki Psiny oraz Odry od Olzy do Łęgonia



Mapa 6. OSN w zlewni rzeki Bierawki oraz Kłodnicy do Bytomki i Jasienicy



Mapa 7. OSN w zlewni rzeki Gostyni



Mapa 8. OSN w zlewni rzeki Bytomki i Dramy

