



DZIENNIK URZĘDOWY WOJEWÓDZTWA ŚLĄSKIEGO

Katowice, dnia 2 marca 2017 r.

Poz. 1396

UCHWAŁA NR XXVII/300/2017 RADY GMINY PSARY

z dnia 23 lutego 2017 r.

w sprawie przyjęcia Gminnego Programu Opieki nad Zabytkami Gminy Psary na lata 2017-2020

Na podstawie art. 18 ust. 2 pkt. 15 ustawy z dnia 8 marca 1990 r. o samorządzie gminnym (tekst jedn.: Dz. U. z 2016 r. poz. 446 z późn. zm.) w zw. z art. 87 ust. 3 ustawy z dnia 23 lipca 2003 r. o ochronie zabytków i opiece nad zabytkami (tekst jedn.: Dz. U. z 2014 r. poz. 1446 z późn. zm.) po uzyskaniu opinii wojewódzkiego konserwatora zabytków, Rada Gminy Psary uchwala

§ 1. Przyjmuje się Gminny Program Opieki nad Zabytkami gminy Psary na lata 2017-2020 stanowiący załącznik do niniejszej uchwały.

§ 2. Wykonanie uchwały powierza się Wójtowi Gminy Psary

§ 3. Uchwała wchodzi w życie po upływie 14 dni od dnia jej ogłoszenia w Dzienniku Urzędowym Województwa Śląskiego.

Przewodniczący Rady Gminy Psary

Jacenty Kubica

Gminny program opieki nad zabytkami.
Gmina Psary

1. KAPLICZKA PRZYDROŻNA Z SYGNATURĄ I DZWONKIEM

Brzękowice Dolne, obok domu ul. Poddzwonek 21



fot. 1



fot. 2



Gminny program opieki nad zabytkami.
Gmina Psary

2. KAPLICZKA PRZYDROŻNA

Dąbie, obok domu ul. Dolna 23



fot. 3



fot. 4



Gminny program opieki nad zabytkami.
Gmina Psary

3. KAPLICZKA PRZYDROŻNA Z SYGNATURKĄ I DZWONKIEM

Dąbie, przy drodze gruntowej za domem ul. Dolna 28



fot. 5



fot. 6



Gminny program opieki nad zabytkami.
Gmina Psary

4. DOM

Golasza Dolna 70



fot. 7



fot. 8



Gminny program opieki nad zabytkami.
Gmina Psary

5. CHAŁUPA

Dąbie ul. Dolna 17



fot. 9



fot. 10



Gminny program opieki nad zabytkami.
Gmina Psary

6. CHAŁUPA

Dąbie Chrobakowe 12



fot. 11



fot. 12



Gminny program opieki nad zabytkami.
Gmina Psary

7. KAPLICZKA

Dąbie Chrobakowe, na przeciw domu Dąbie Chrobakowe 16



fot. 13



fot. 14



Gminny program opieki nad zabytkami.
Gmina Psary

8. ZAŁOŻENIE PODWORSKIE

Malinowice, ul. Ogrodowa 2



fot. 15



fot. 16



Gminny program opieki nad zabytkami.
Gmina Psary

9. CHAŁUPA

Brzękowice Górne, ul. Chopina 49



fot. 17



fot. 18



Gminny program opieki nad zabytkami.
Gmina Psary

10. KAPLICZKA NA ROZDROŻU

Dąbie Górne, obok adresu Dąbie Górne 19a



fot. 19



fot. 20



Gminny program opieki nad zabytkami.
Gmina Psary

11. CHAŁUPA

Goląsza Górna 7



fot. 21



fot. 22



Gminny program opieki nad zabytkami.
Gmina Psary

12. KAPLICZKA

Gródków, na przeciw domu ul. Poprzeczna 11



fot. 23



fot. 24



Gminny program opieki nad zabytkami.
Gmina Psary

13. CHAŁUPA

Preczów, ul. Wiejska 20



fot. 25



fot. 26



Gminny program opieki nad zabytkami.
Gmina Psary

14. KAPLICZKA

Psary, obok domu ul. Szkolna 109a



fot. 27



fot. 28



Gminny program opieki nad zabytkami.
Gmina Psary

15. CHAŁUPA DREWNIANA

Psary, ul. Wiejska 28



fot. 29



fot. 30



Gminny program opieki nad zabytkami.
Gmina Psary

16. DOM

Psary, ul. Wiejska 152



fot. 31



fot. 32



Gminny program opieki nad zabytkami.
Gmina Psary

17. KOŚCIÓŁ PARAFIALNY PW. ŚW. PIOTRA I PAWŁA

Psary, obok domu ul. Zwycięstwa 40a



fot. 33



fot. 34



Gminny program opieki nad zabytkami.
Gmina Psary

18. KOŚCIÓŁ

Sarnów, na przeciw domu ul. Wiejska 99



fot. 35



fot. 36



Gminny program opieki nad zabytkami.
Gmina Psary

19. DOM

Strzyżowice, ul. Graniczna 29



fot. 37



fot. 38



Gminny program opieki nad zabytkami.
Gmina Psary

20. DOM

Strzyżowice, ul. Graniczna 32



fot. 39



fot. 40



Gminny program opieki nad zabytkami.
Gmina Psary

21. DOM

Strzyżowice, ul. Graniczna 33



fot. 41



fot. 42



Gminny program opieki nad zabytkami.
Gmina Psary

22. DOM

Strzyżowice, ul. Graniczna 34



fot. 43



fot. 44



Gminny program opieki nad zabytkami.
Gmina Psary

23. KRZYŻ POKUTNY

Strzyżowice, obok domu ul. Podwale 38



fot. 45



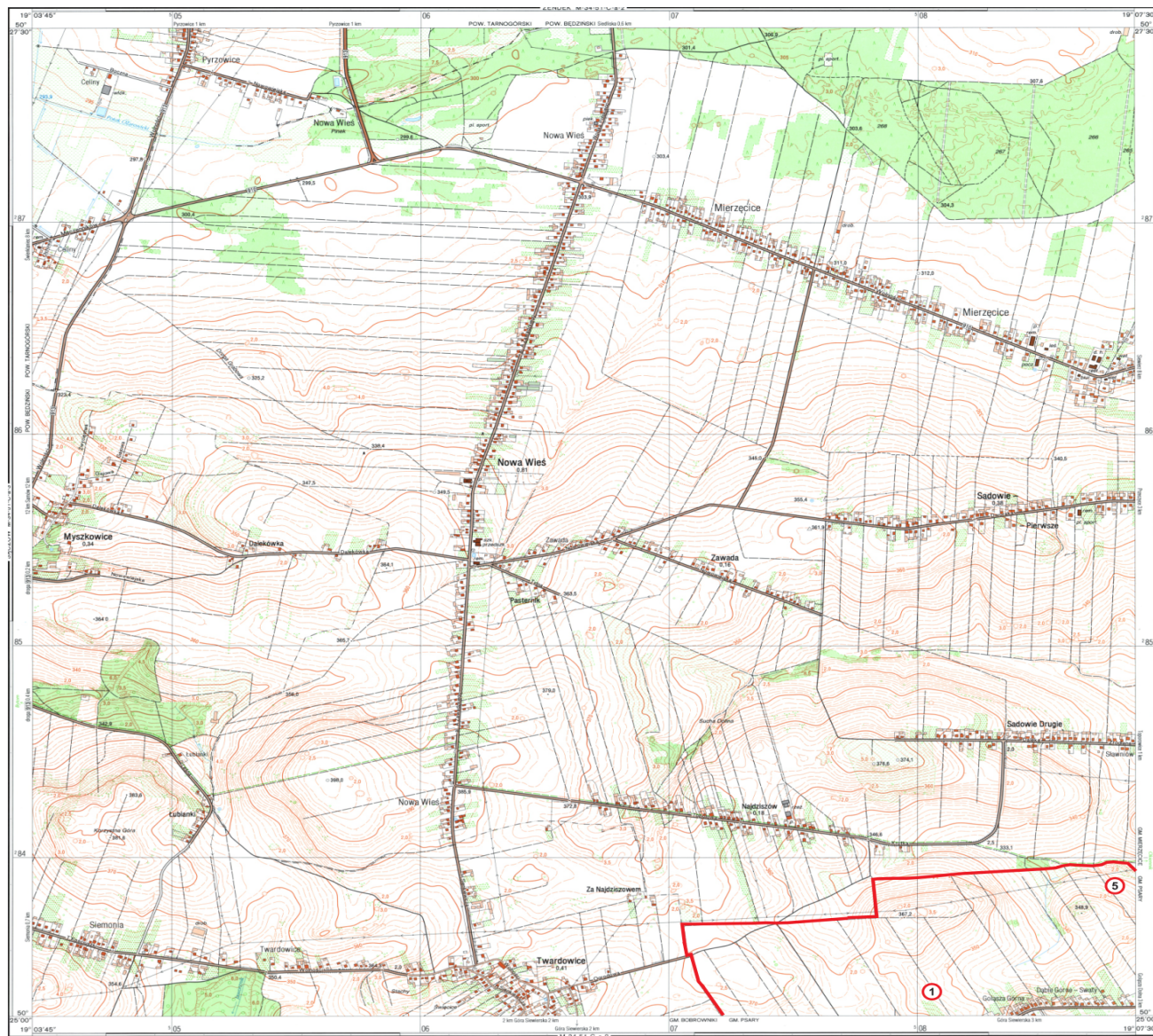
fot. 46



GMINA PSARY

POŁOŻENIE
PODZIAŁ ADMINISTRACYJNY
SOŁECTWA





LEGENDA:

- Granice gminy Psary
- ① Stanowiska archeologiczne

SPIS OBIEKTÓW

- ① Ślad osadnictwa
- Gołsza Górna, Obszar AZP 95-48 1/1
- ⑤ Ślad osadnictwa
- Dąbie Górne, Obszar AZP 95-48 1/5

1 : 10 000

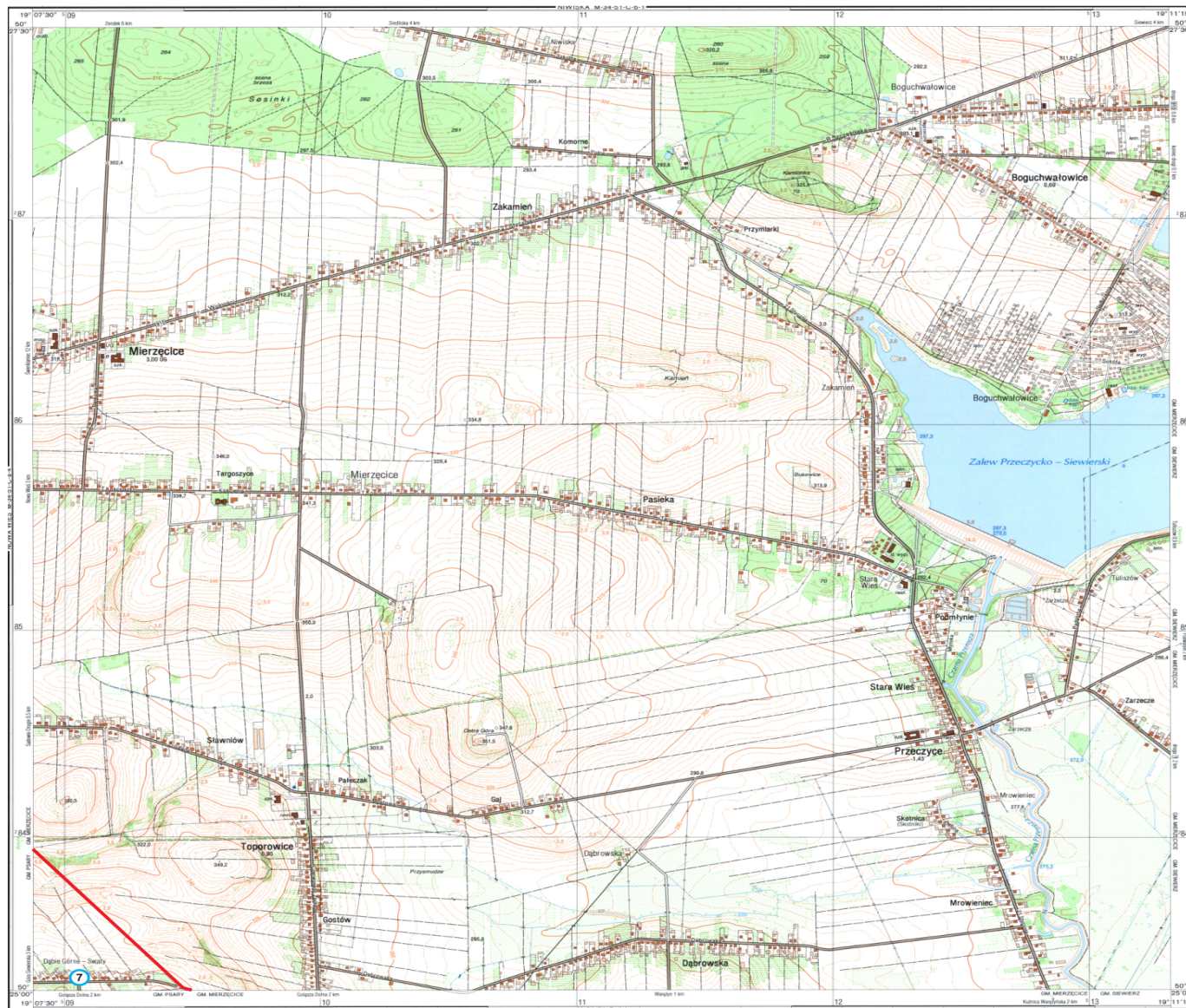
1 cm = 100 m

200 m 100 0 200 400 600 800 m

GMINNY PROGRAM OPIEKI NAD ZABYTKAMI



GINNA PSARY



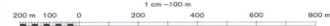
LEGENDA:

- Granice gminy Psary
- ① Obiekty zabytkowe wg. Wykazu Gminnej Ewidencji Zabytków

SPIS OBIEKTÓW

- ⑦ Kapliczka na rozdrożu - obok adresu Dąbie Górne 19 a

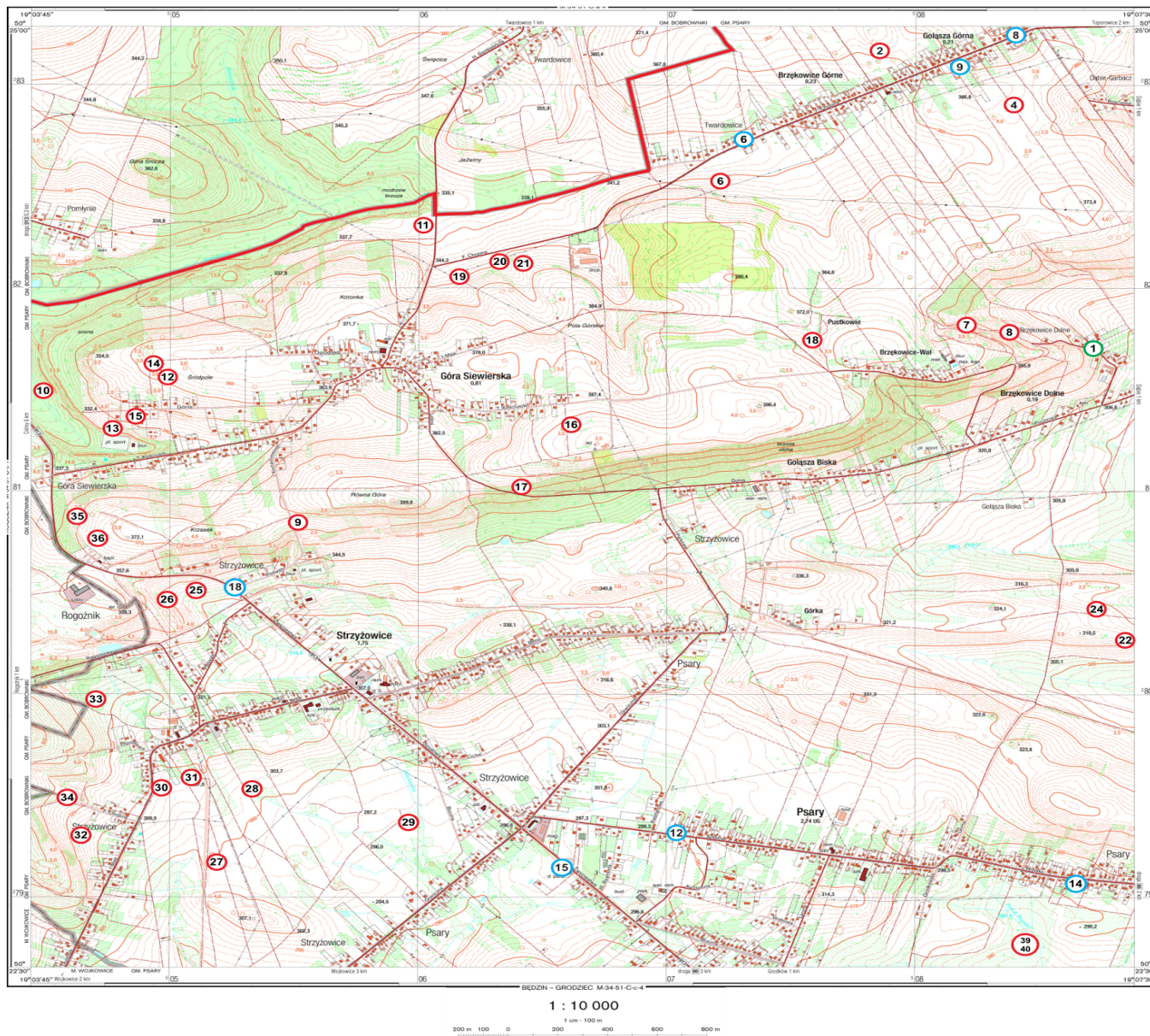
1 : 10 000



GMINNY PROGRAM OPIEKI NAD ZABYTKAMI



GMINA PSARY



LEGENDA:

- Granice gminy Psary
- 1 Obiekty zabytkowe wpisane do Rejestru Zabytków
- 1 Obiekty zabytkowe wg. Wykazu Gminnej Ewidencji Zabytków
- ! Stanowiska archeologiczne

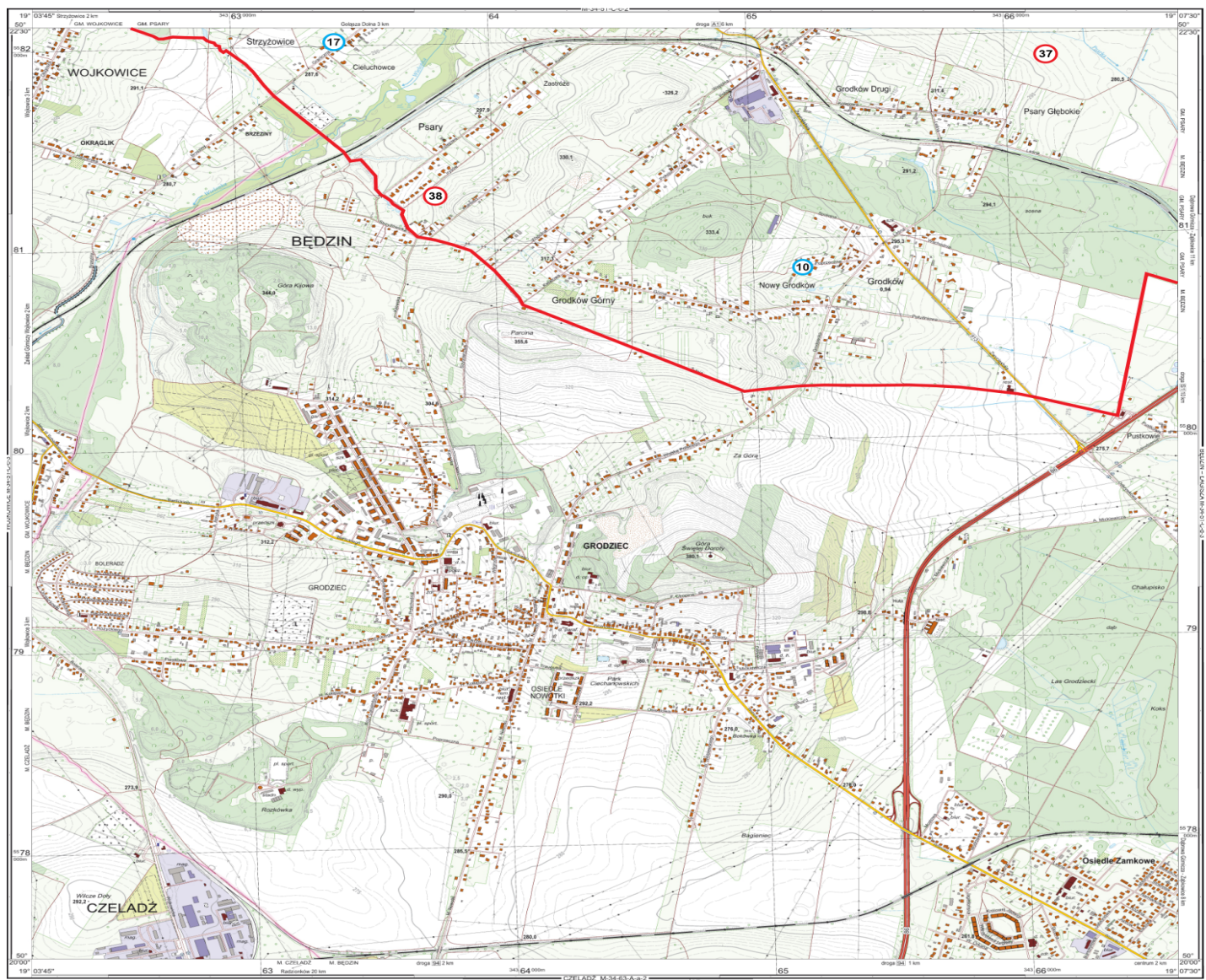
SPIS OBIEKTÓW

- 1 Kapliczka przydrożna - Brzękowice Dolne, obok domu nr 21 (Podzwonek)
- 6 Chalupa - Brzękowice Górne ul.Chopina 49
- 8 Chalupa - Gołszka Góra 7
- 9 Szkoła - Gołszka Góra 22a
- 12 Kapliczka - Psary, obok domu ul.Szkolna 109a
- 14 Dom - Psary, ul. Wiejska 152
- 15 Kościół parafialny pw. Św. Piotra i Pawła - Psary, obok domu ul. Zwycięstwa 40a
- 18 Krzyż pokutny - Strzyżowice, obok ul. Podwale 38
- 2 Ślad osadnictwa - Gołszka Góra, AZP 95-48 2/2
- 4 Ślad osadnictwa - Gołszka Góra, AZP 95-48 4/4
- 6 Ślad osadnictwa - Góra Siewierska, AZP 95-48 1/6
- 7 Ślad osadnictwa - Brzękowice Dolne, AZP 95-48 2/7
- 8 Ślad osadnictwa - Brzękowice Dolne, AZP 95-48 3/8
- 9 Ślad osadnictwa - Góra Siewierska, AZP 95-48 1/9
- 10 Cmentarzysko - Góra Siewierska, AZP 95-48 2/10
- 11 Ślad osadnictwa - Góra Siewierska, AZP 95-48 3/11
- 12 Ślad osadnictwa - Góra Siewierska, AZP 95-48 4/12
- 13 Ślad osadnictwa - Góra Siewierska, AZP 95-48 5/13
- 14 Ślad osadnictwa - Góra Siewierska, AZP 95-48 6/14
- 15 Ślad osadnictwa - Góra Siewierska, AZP 95-48 7/15
- 16 Ślad osadnictwa - Góra Siewierska, AZP 95-48 8/16
- 17 Ślad osadnictwa - Góra Siewierska, AZP 95-48 9/17
- 18 Ślad osadnictwa - Góra Siewierska, AZP 95-48 10/18
- 19 Ślad osadnictwa - Góra Siewierska, AZP 95-48 11/19
- 20 Ślad osadnictwa - Góra Siewierska, AZP 95-48 12/20
- 21 Ślad osadnictwa - Góra Siewierska, AZP 95-48 13/21
- 22 Ślad osadnictwa - Malinowice, AZP 95-48 1/22
- 24 Ślad osadnictwa - Malinowice, AZP 95-48 3/24
- 25 Punkt osadniczy - Strzyżowice, AZP 95-48 1/67
- 26 Ślad osadnictwa - Strzyżowice, AZP 95-48 2/68
- 27 Ślad osadnictwa - Strzyżowice, AZP 95-48 3/69
- 28 Ślad osadnictwa - Strzyżowice, AZP 95-48 4/70
- 29 Ślad osadnictwa - Strzyżowice, AZP 95-48 5/71
- 30 Ślad osadnictwa - Strzyżowice, AZP 95-48 6/72
- 31 Ślad osadnictwa - Strzyżowice, AZP 95-48 7/73
- 32 Ślad osadnictwa - Strzyżowice, AZP 95-48 8/74
- 33 Ślad osadnictwa - Strzyżowice, AZP 95-48 9/75
- 34 Ślad osadnictwa - Strzyżowice, AZP 95-48 10/76
- 35 Ślad osadnictwa - Strzyżowice, AZP 95-48 11/77
- 36 Ślad osadnictwa - Strzyżowice, AZP 95-48 12/78
- 39 Nieokreślone, cmentarzysko szkieletowe - Psary, AZP 96-48 1/16
- 40 Cmentarzysko - Psary, AZP 96-48 2/17

GMINNY PROGRAM OPIEKI NAD ZABYTKAMI



GMINA PSARY



LEGENDA:

- Granice gminy Psary
- 1 Obiekty zabytkowe wg. Wykazu Gminnej Ewidencji Zabytków
- 1 Stanowiska archeologiczne

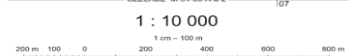
SPIS OBIEKTÓW

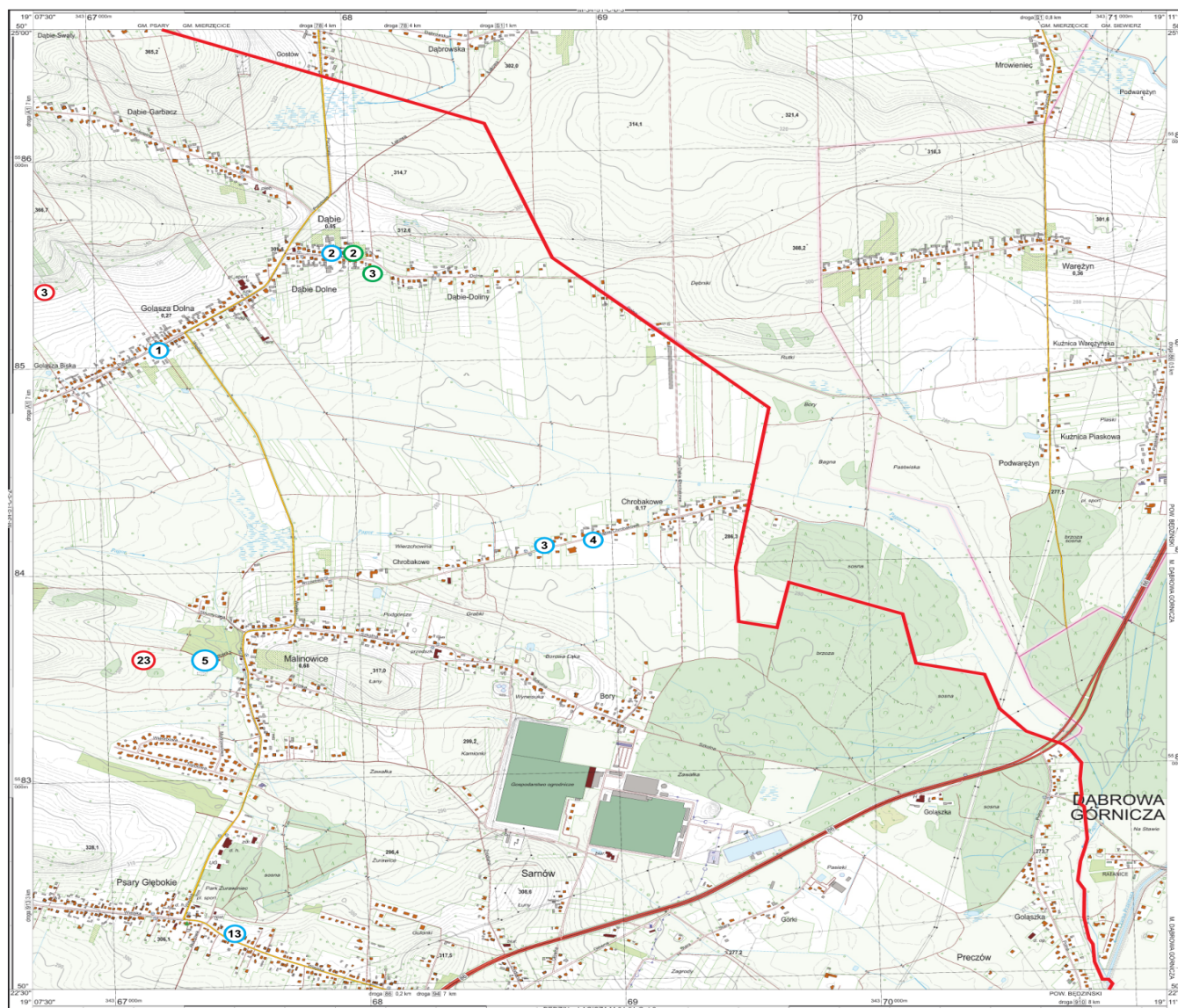
- 10 Kapliczka
- Grodków, na przeciwko domu ul. Poprzeczna 11
- 17 Dom
- Strzyżowice, ul. Graniczna 29
- 37 Ślad osadnictwa, nieokreślone
- Psary, Obszar AZP 96-48 3/14
- 38 Nieokreślone
- Psary, Obszar AZP 96-48 4/15

GMINNY PROGRAM OPIEKI NAD ZABYTKAMI



GINA PSARY





LEGENDA:

- Granice gminy Psary
- ① Obiekty zabytkowe wpisane do Rejestru Zabytków
- ① Obiekty zabytkowe wg. Wykazu Gminnej Ewidencji Zabytków
- ① Stanowiska archeologiczne

SPIS OBIEKTÓW:

- ② Kapliczka przydrożna
- Dąbie, obok domu ul. Dolna 23
- ③ Kapliczka przydrożna z sygnaturką i dzwonkiem
- Dąbie, przy drodze gruntowej za domem ul. Dolna 28
- ① Dom
- Gołąsza Dolna 70
- ② Chałupa
- Dąbie, ul. Dolna 17
- ③ Chałupa
- Dąbie Chrobakowe 12
- ④ Kapliczka
- na przeciw domu Dąbie Chrobakowe 16
- ⑤ Założenie podworskie
- Malinowice, ul. Ogrodowa 2
- ⑬ Chałupa drewniana
- Psary, ul. Wiejska 28
- ③ Ślad osadnictwa
- Gołąsza Dolna, Obszar AZP 95-48 3/3
- ⑲ Punkt osadniczy - osada, ślad osadnictwa
- Malinowice, Obszar AZP 95-48 2/23

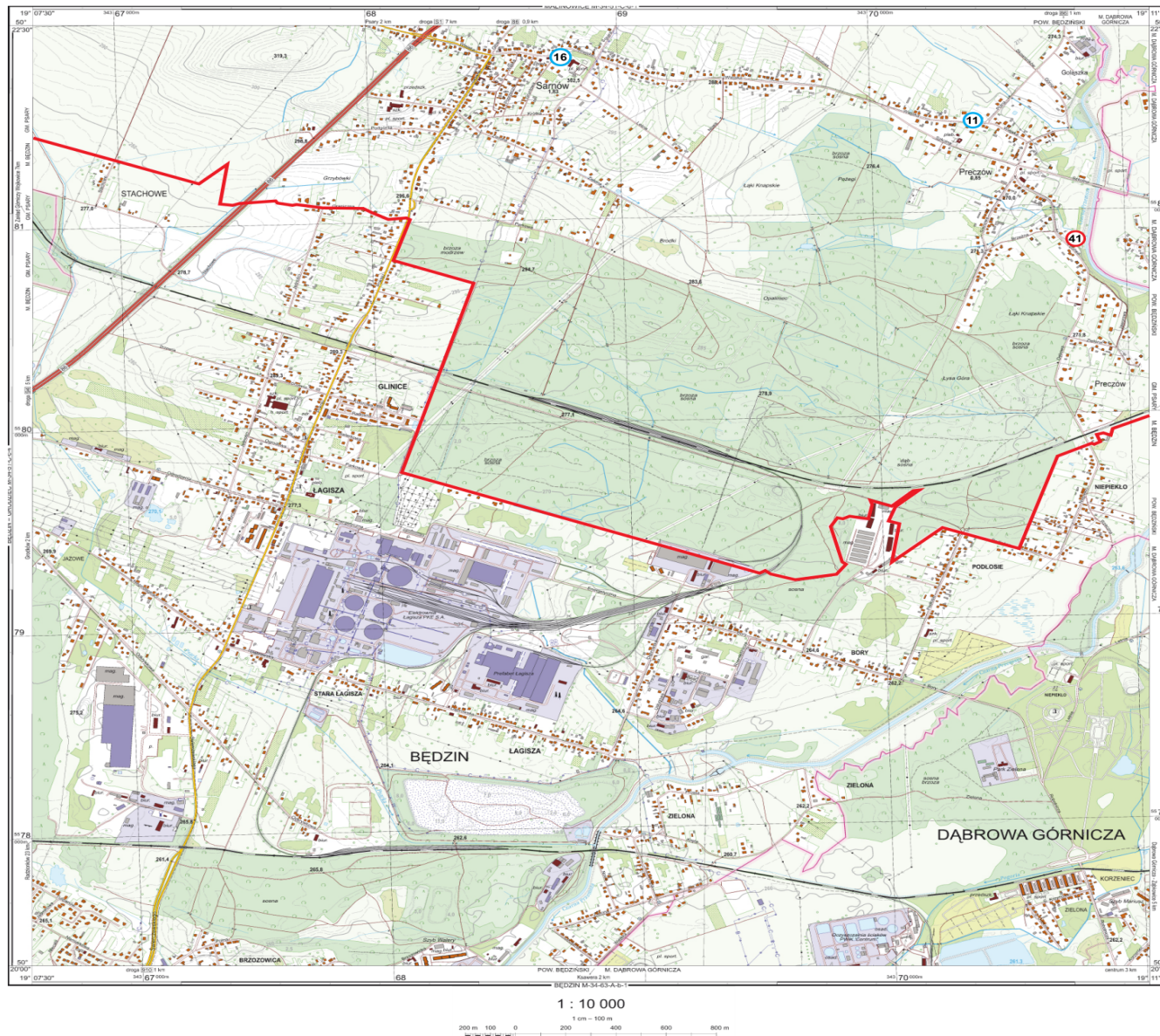
GMINNY PROGRAM OPIEKI NAD ZABYTKAMI



GINIA PSARY

1 : 10 000





LEGENDA:

- Granice gminy Psary
- Ⓜ Obiekty zabytkowe wg. Wykazu Gminnej Ewidencji Zabytków
- Ⓜ Stanowiska archeologiczne

SPIS OBIEKTÓW:

- Ⓜ Chalupa
- Preczów, ul. Wiejska 20
- Ⓜ Kościół
- Sarnów, na przeciwko domu ul. Wiejska 99
- Ⓜ Punkt osadniczy
- Preczów, Obszar AZP 96-49 1/6

GMINNY PROGRAM OPIEKI NAD ZABYTKAMI



GMINA PSARY