



DZIENNIK URZĘDOWY WOJEWÓDZTWA ŚLĄSKIEGO

Katowice, dnia 4 października 2022 r.

Poz. 6102

UCHWAŁA NR XLVIII/391/22 RADY GMINY ORNONTOWICE

z dnia 27 września 2022 r.

w sprawie zniesienia formy ochrony przyrody w części dotyczącej jednego dębu szypułkowego wchodzącego w skład pomnika przyrody

Na podstawie art. 7 ust. 1 pkt 1), art. 18 ust. 2 pkt 15) Ustawy z dnia 8 marca 1990 r. o samorządzie gminnym (Dz. U. z 2022 r. poz. 559, 583, 1005, 1079), art. 44 ust. 3 i 4 Ustawy z dnia 16 kwietnia 2004 r. o ochronie przyrody (Dz. U. z 2022 r. poz. 916, 1726), po zasięgnięciu opinii Regionalnego Dyrektora Ochrony Środowiska w Katowicach, na wniosek Wójta Gminy Ornontowice

uchwała się, co następuje:

§ 1. 1. Znieść formę ochrony przyrody w części dotyczącej jednego dębu szypułkowego o numerze 43, zlokalizowanego w Ornontowicach przy ul. Nowej, na działce oznaczonej geodezyjnie numerem 1037/293, położonego: X: 6554258,09, Y: 5561044,86 (układ współrzędnych PL-2000, strefa 6), wchodzącego w skład pomnika przyrody pod nazwą „Dęby Ornontowickie”, poddanego pod ochronę Uchwałą Nr XXVIII/136/96 Rady Gminy w Ornontowicach z dnia 29 sierpnia 1996 roku w sprawie uznania za pomnik przyrody szpaleru drzew przy ul. Nowej.

2. Zniesienie formy ochrony następuje w celu zapewnienia bezpieczeństwa powszechnego oraz z uwagi na utratę wartości przyrodniczej i krajobrazowej.

3. Mapa pogładowa z lokalizacją dębu szypułkowego, o którym mowa w ust. 1, stanowi załącznik do niniejszej uchwały.

§ 2. Wykonanie uchwały powierza się Wójtowi Gminy Ornontowice.

§ 3. Uchwała wchodzi w życie po upływie 14 dni od ogłoszenia w Dzienniku Urzędowym Województwa Śląskiego.

Przewodniczący Rady Gminy

Henryk Nieużyła

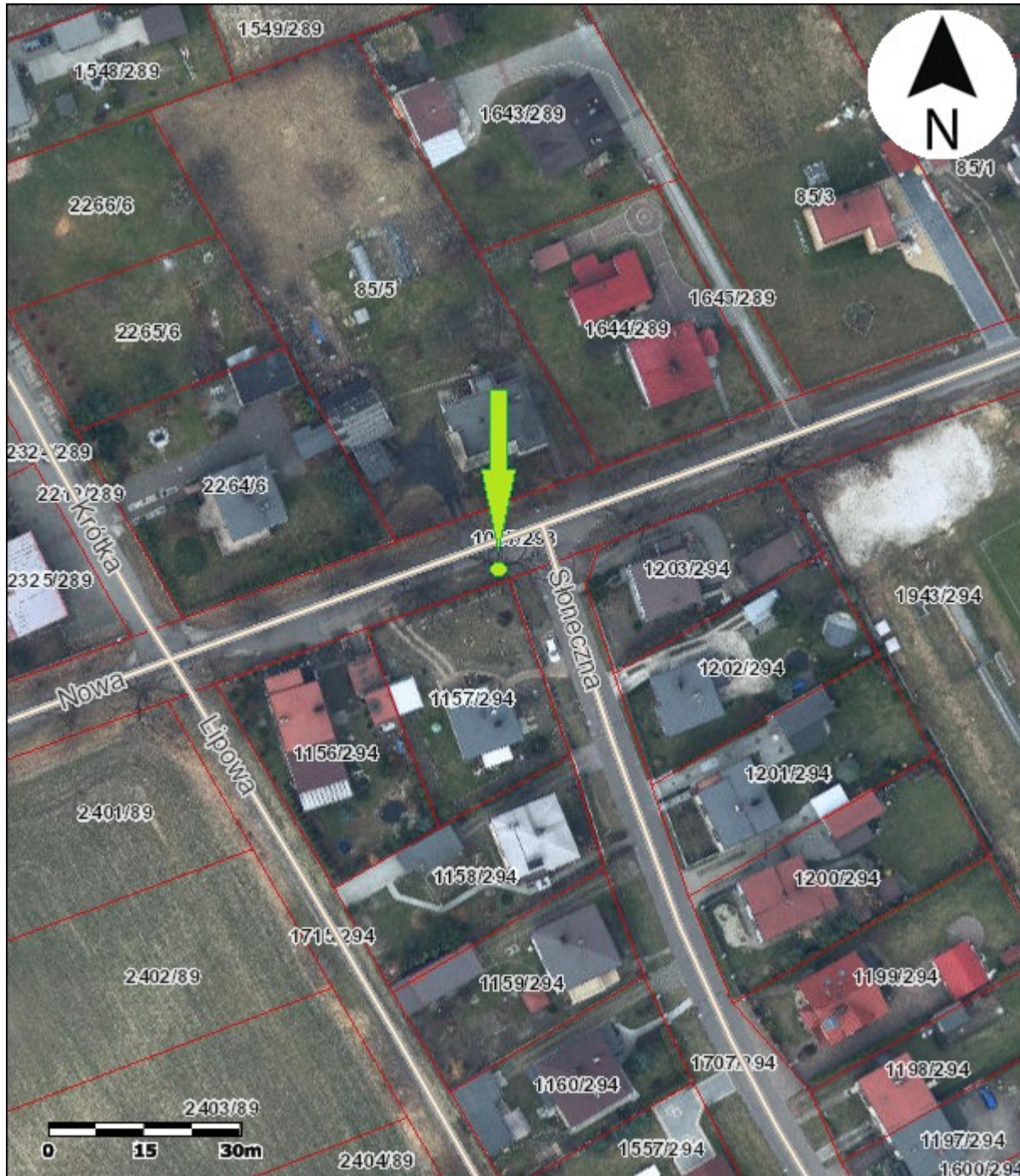
Załącznik do uchwały Nr XLVIII/391/22

Rady Gminy Ornontowice

z dnia 27 września 2022 r.

Mapa poglądowa z lokalizacją dębu szypułkowego o numerze 43, wchodzącego w skład pomnika przyrody "Dęby Ornontowickie"

1:1000



Źródło mapy: Zintegrowany System Zarządzania Gminami Powiatu Mikołowskiego (GIS), adres: <http://gis.mikolow.eu/>, GEOPORTAL, Ortofotomapa 2017

Położenie dębu szypułkowego o numerze 43: X: 6554258,09, Y: 5561044,86 (układ współrzędnych PL-2000, strefa 6)