



DZIENNIK URZĘDOWY WOJEWÓDZTWA ŚLĄSKIEGO

Katowice, dnia 4 października 2022 r.

Poz. 6128

UCHWAŁA NR 979/LV/2022 RADY MIASTA RYBNIKA

z dnia 22 września 2022 r.

w sprawie zaliczenia do kategorii dróg gminnych odcinka drogi stanowiącego przedłużenie ulicy Bulwary nad Nacyną

Na podstawie art. 18 ust. 2 pkt 15, art. 41 ust. 1, art. 42 ustawy z dnia 8 marca 1990 r. o samorządzie gminnym (tekst jednolity Dz. U. z 2022 r. poz. 559 ze zmianami) i art. 7 ust. 2 i 3 ustawy z dnia 21 marca 1985 r. o drogach publicznych (tekst jednolity Dz. U. z 2021 r. poz. 1376 ze zmianami),

na wniosek Prezydenta Miasta Rybnika, po zaopiniowaniu przez Komisję Transportu i Mobilności Miejskiej,

Rada Miasta Rybnika uchwała:

§ 1. Zaliczyć do kategorii dróg gminnych odcinek drogi stanowiący przedłużenie ulicy Bulwary nad Nacyną, przebiegający przez nieruchomości położone w obrębie Rybnik oznaczone numerami działek 3138/209, 4462/220, 1238/148, 1241/148, 1244/148, 106/1, 130/1 stanowiące własność Gminy Miasta Rybnik, nieruchomości położone w obrębie Rybnik oznaczone numerami działek 3156/220, 2245/220, 2250/220, 3150/220, 2253/220, 3148/220, 2255/220, 3146/220, 2257/220, 3144/220, 2259/220, 3142/220, 2261/220, 3140/220, 2281/229, 2286/229, 2263/220, 2271/220, 2265/220, 2268/220, 2370/51, 1225/51, 1226/51, 1281/150, 1228/149, 1229/149, 1231/149, 1232/149, 1234/148, 1235/148, 1237/148, 1240/148, 1243/148, 1246/148, 1247/148, 1249/148, 1250/148, 1252/147, 1253/147 stanowiące grunty pod wodami powierzchniowymi płynącymi, nieruchomości położone w obrębie Rybnik oznaczone numerami działek 2274/209, 2277/209 stanowiące grunty pod rowami.

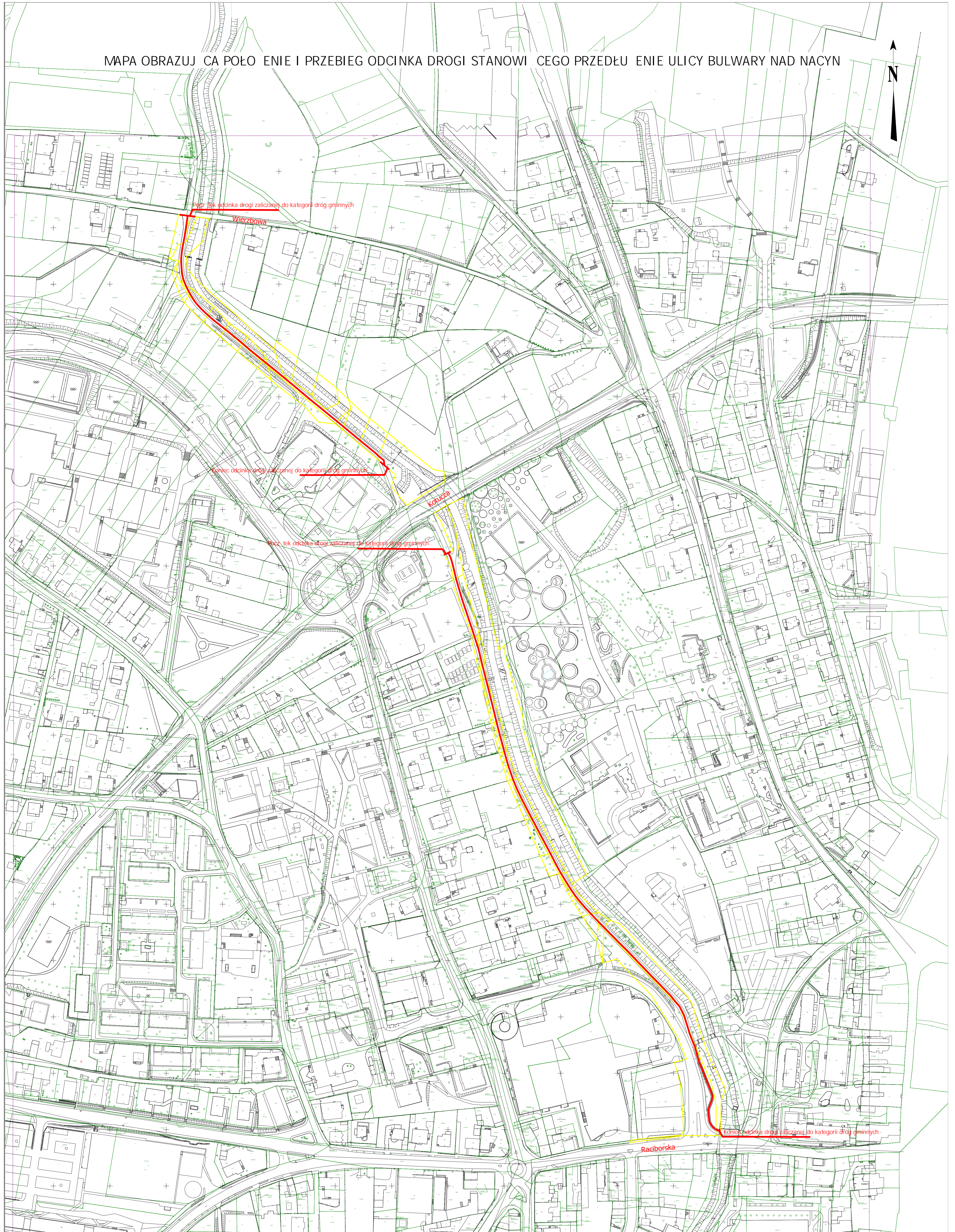
§ 2. Położenie i przebieg odcinka drogi oznaczono na mapie stanowiącej załącznik do niniejszej uchwały.

§ 3. Uchwała podlega ogłoszeniu w Dzienniku Urzędowym Województwa Śląskiego i wchodzi w życie z dniem 1 stycznia 2023 r.

Przewodniczący Rady Miasta

Wojciech Kiljańczyk

MAPA OBRAZUJĄCA POŁOŻENIE I PRZEBIEG ODCINKA DROGI STANOWIĄCEGO PRZEDŁOŻENIE ULICY BULWARY NAD NACYN



LEGENDA

- PRZEBIEG DROGI ZALICZANEJ DO KATEGORII DRÓG GMINNYCH
- ┌ PO CZY TEK / KONIEC DROGI ZALICZANEJ DO KATEGORII DRÓG GMINNYCH
- GRANICE EWIDENCYJNE DZIAŁEK POŁOŻONYCH W PASIE DROGI ZALICZANEJ DO KATEGORII DRÓG GMINNYCH

0 150
metry
Skala 1:1 500