



DZIENNIK URZĘDOWY

WOJEWÓDZTWA ŚLĄSKIEGO

Katowice, dnia 4 października 2022 r.

Poz. 6129

UCHWAŁA NR 980/LV/2022 RADY MIASTA RYBNIKA

z dnia 22 września 2022 r.

w sprawie zaliczenia do kategorii dróg gminnych łącznika ulic Dworek - Raciborska

Na podstawie art. 18 ust. 2 pkt 15, art. 41 ust. 1, art. 42 ustawy z dnia 8 marca 1990 r. o samorządzie gminnym (tekst jednolity Dz. U. z 2022 r. poz. 559 ze zmianami) i art. 7 ust. 2 i 3 ustawy z dnia 21 marca 1985 r. o drogach publicznych (tekst jednolity Dz. U. z 2021 r. poz. 1376 ze zmianami),

na wniosek Prezydenta Miasta Rybnika, po zaopiniowaniu przez Komisję Transportu i Mobilności Miejskiej,

Rada Miasta Rybnika uchwała:

§ 1. Zaliczyć do kategorii dróg gminnych łącznik ulic Dworek - Raciborska przebiegający przez nieruchomości położone w obrębie Rybnik oznaczone numerami działek 2386/147, 2862/147, 137/9, 135/1, 130/1 stanowiące własność Gminy Miasta Rybnik, nieruchomość położoną w obrębie Smolna oznaczoną numerem działki 4800/13 stanowiącą własność Gminy Miasta Rybnik.

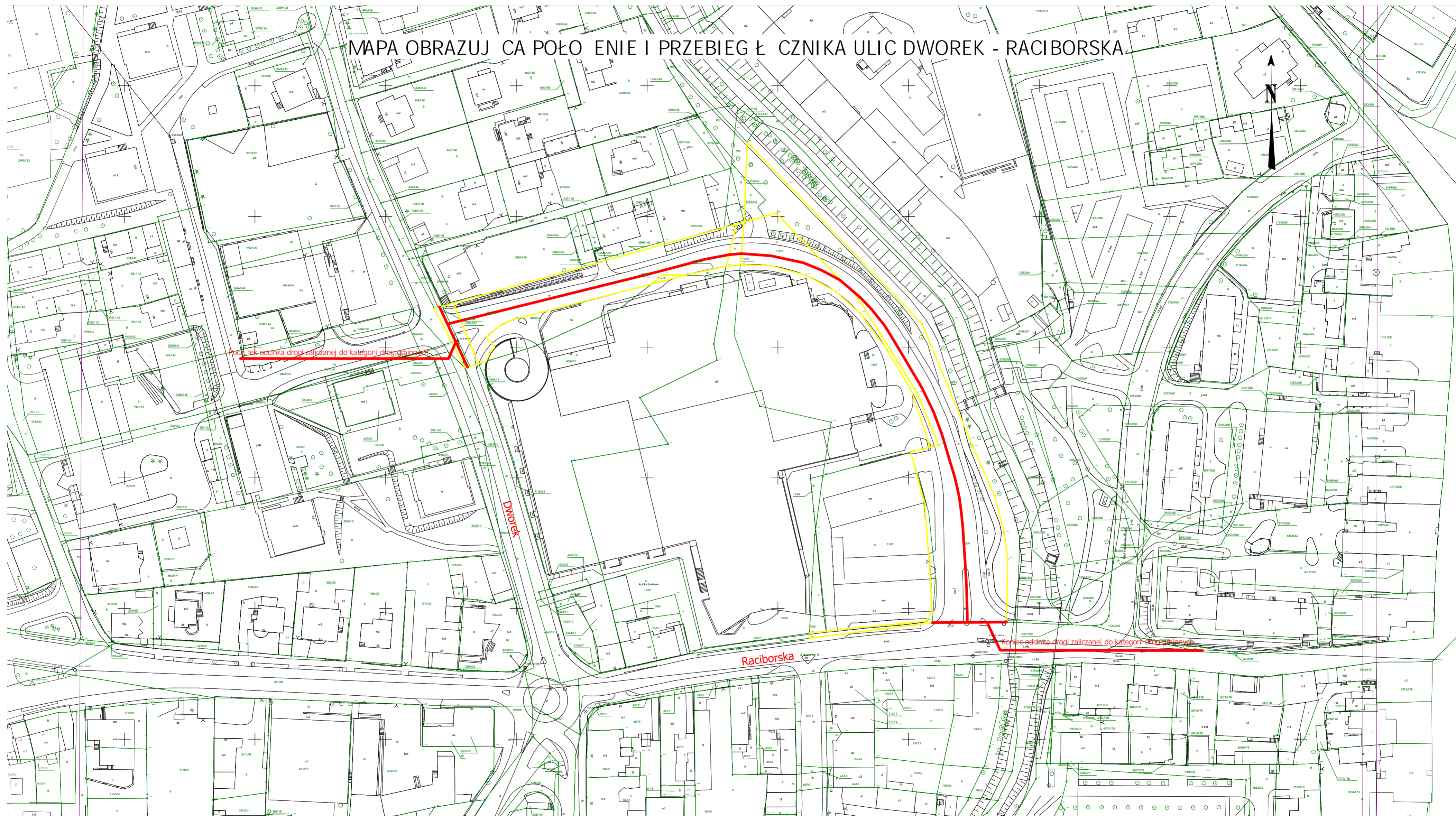
§ 2. Położenie i przebieg drogi oznaczono na mapie stanowiącej załącznik do niniejszej uchwały.

§ 3. Uchwała podlega ogłoszeniu w Dzienniku Urzędowym Województwa Śląskiego i wchodzi w życie z dniem 1 stycznia 2023 r.

Przewodniczący Rady Miasta

Wojciech Kiljańczyk




MAPA OBRAZUJĄCA POŁOŻENIE I PRZEBIEG ŁĄCZNIKI ULIC DWOREK - RACIBORSKA



Początek odcinka drogi zaliczanej do kategorii dróg gminnych

Koniec odcinka drogi zaliczanej do kategorii dróg gminnych

LEGENDA

-  PRZEBIEG DROGI ZALICZANEJ DO KATEGORII DRÓG GMINNYCH
-  POCZĄTEK/KONIEC DROGI ZALICZANEJ DO KATEGORII DRÓG GMINNYCH
-  GRANICE EWIDENCYJNE DZIAŁEK POŁOŻONYCH W PASIE DROGI ZALICZANEJ DO KATEGORII DRÓG GMINNYCH

