



DZIENNIK URZĘDOWY WOJEWÓDZTWA ŚLĄSKIEGO

Katowice, dnia 4 października 2022 r.

Poz. 6130

UCHWAŁA NR 981/LV/2022 RADY MIASTA RYBNIKA

z dnia 22 września 2022 r.

w sprawie zaliczenia do kategorii dróg gminnych odcinka drogi stanowiącego przedłużenie ulicy ks. Piotra Skargi

Na podstawie art. 18 ust. 2 pkt 15, art. 41 ust. 1 art. 42 ustawy z dnia 8 marca 1990 r. o samorządzie gminnym (tekst jednolity Dz. U. z 2022 r. poz. 559 ze zmianami) i art. 7 ust. 2 i 3 ustawy z dnia 21 marca 1985 r. o drogach publicznych (tekst jednolity Dz. U. z 2021 r. poz. 1376 ze zmianami),

na wniosek Prezydenta Miasta Rybnika, po zaopiniowaniu przez Komisję Transportu i Mobilności Miejskiej,

Rada Miasta Rybnika uchwała:

§ 1. Zaliczyć do kategorii dróg gminnych odcinek drogi stanowiący przedłużenie ulicy ks. Piotra Skargi przebiegający przez nieruchomości położone w obrębie Niewiadom Górny, karta mapy 8, oznaczone numerami działek 40/7, 47/7, 188/7, 321/7, 265/7, 330/7, 336/7 stanowiące własność Gminy Miasta Rybnik.

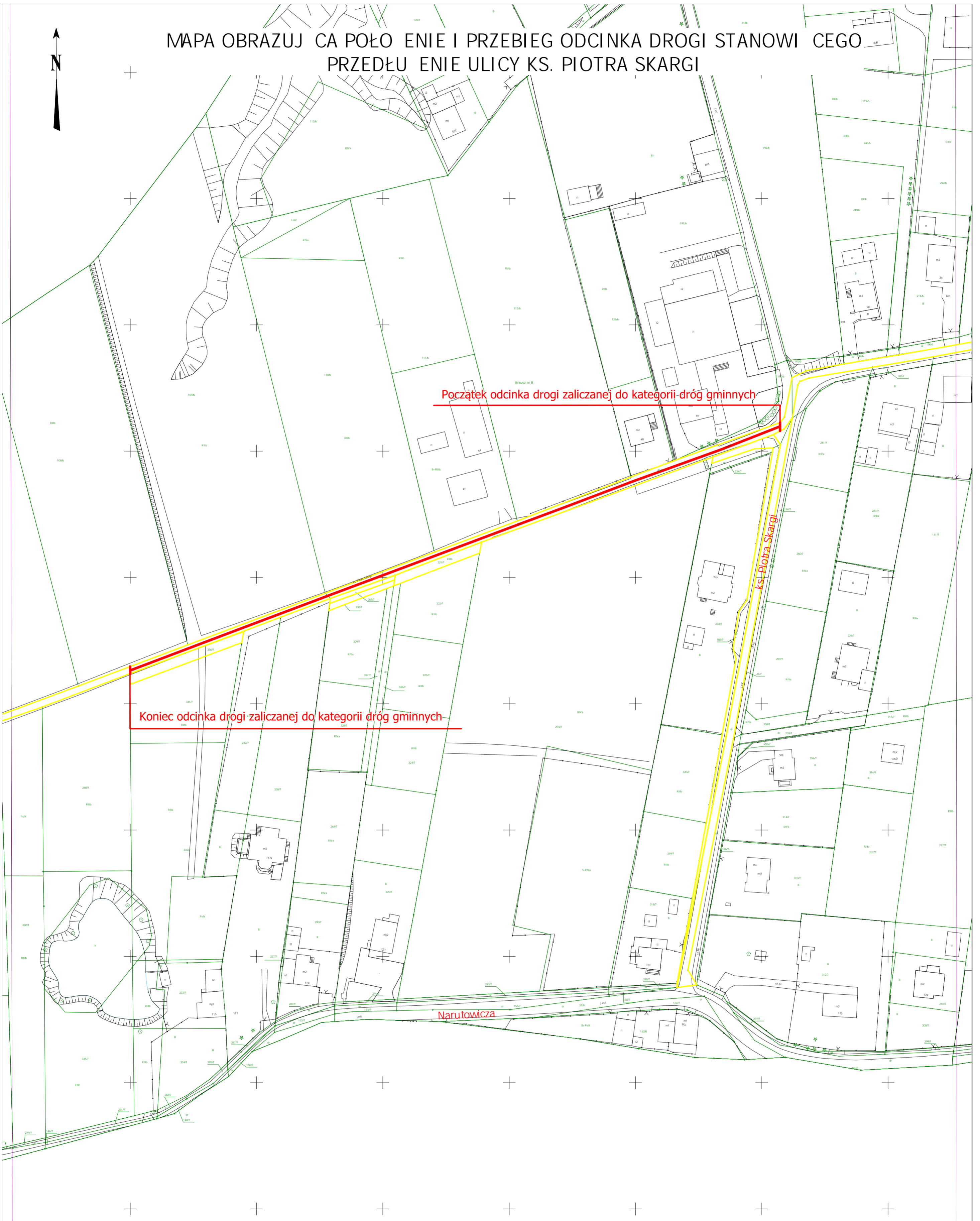
§ 2. Położenie i przebieg drogi oznaczono na mapie stanowiącej załącznik do niniejszej uchwały.

§ 3. Uchwała podlega ogłoszeniu w Dzienniku Urzędowym Województwa Śląskiego i wchodzi w życie z dniem 1 stycznia 2023 r.




Przewodniczący Rady Miasta

Wojciech Kiljańczyk

MAPA OBRAZUJĄCA POŁOŻENIE I PRZEBIEG ODCINKA DROGI STANOWIĄCEGO PRZEDŁOŻENIE ULICY KS. PIOTRA SKARGI



LEGENDA

-  PRZEBIEG DROGI ZALICZANEJ DO KATEGORII DRÓG GMINNYCH
-  POCZĄTEK/KONIEC DROGI ZALICZANEJ DO KATEGORII DRÓG GMINNYCH
-  GRANICE EWIDENCYJNE DZIAŁEK POŁOŻONYCH W PASIE DROGI ZALICZANEJ DO KATEGORII DRÓG GMINNYCH

