



# DZIENNIK URZĘDOWY WOJEWÓDZTWA ŚLĄSKIEGO

---

Katowice, dnia 7 października 2022 r.

Poz. 6258

## **UCHWAŁA NR LVIII/377/2022 RADY GMINY ISTEbNA**

z dnia 29 września 2022 r.

### **w sprawie zaliczenia dróg w obrębie Istebna do kategorii dróg gminnych**

Na podstawie art. 18 ust. 2 pkt. 15 ustawy z dnia 8 marca 1990 r. o samorządzie gminnym (t.j. Dz. U. z 2022 r., poz. 559 ze zm.), art. 7 ust. 2 i 3 ustawy z dnia 21 marca 1985 r. o drogach publicznych (t.j. Dz. U. z 2021 r. poz. 1376 ze zm.), po uzyskaniu pozytywnej opinii Zarządu Powiatu Cieszyńskiego

#### **Rada Gminy Istebna uchwała, co następuje;**

§ 1. 1. Zalicza się do kategorii dróg gminnych drogi określone w wykazie stanowiącym załącznik Nr 1 do uchwały.

2. Przebieg dróg, o których mowa w ust. 1 oznaczono na mapach stanowiących załączniki Nr 2-20 do uchwały.

§ 2. Wykonanie uchwały powierza się Wójtowi Gminy Istebna.

§ 3. Uchwała wchodzi w życie po upływie 14 dni od dnia ogłoszenia w Dzienniku Urzędowym Województwa Śląskiego.

Przewodniczący Rady

**Stanisław Legierski**

Załącznik Nr 1 do uchwały Nr LVIII/377/2022

Rady Gminy Istebna

z dnia 29 września 2022 r.

**Wykaz dróg gminnych w obrębie Istebna**

<b>Nr działki</b>	<b>Nazwa drogi</b>	<b>Przebieg drogi</b>
6405, 6403/4	Matyska - Do Dziury	załącznik 2
6731/4, 6419/11	Bryje I	załącznik 3
4377 cz.	Beskid I	załącznik 4
6000/2 cz.	Beskid II	załącznik 5
6751 cz., 1675 cz., 6747, 1403 cz., 6744 cz., 1506 cz., 1786/2 cz., 1596/2, 1596/1	Jasnowice	załącznik 6
1675 cz.	Jasnowice - Groń	załącznik 7
1403 cz., 1400 cz., 6692/2	Jasnowice - Łączyna	załącznik 8
1421/1 cz.	Jasnowice - Szymcze	załącznik 9
2110 cz.	Jasnowice Las	załącznik 10
6692/1 cz., 1299 cz., 1036/1 cz., 1300/3, 1226/8	Centrum - Szymcze	załącznik 11
996 cz.	Miki	załącznik 12
1098/1, 1057/2, 1065/2, 1158/2	Kieпки	załącznik 13
1193/1 cz.	Gazury	załącznik 14
6689 cz., 1173/1, 930 cz., 909/2, 6683/1, 866 cz., 858 cz.	Suszki	załącznik 15
3320	Do Podolin	załącznik 16
735 cz., 790/2	Dzielec	załącznik 17
65/8	Koło CPN	załącznik 18
65/4 cz., 116/3, 118/3 cz. 122/10, 122/8 cz., 121/2 cz., 119/9, 122/6 cz., 119/6 cz., 120/2	Wilecze	załącznik 19
552, 535/4, 553/1	Polanka - Młoda Góra	załącznik 20

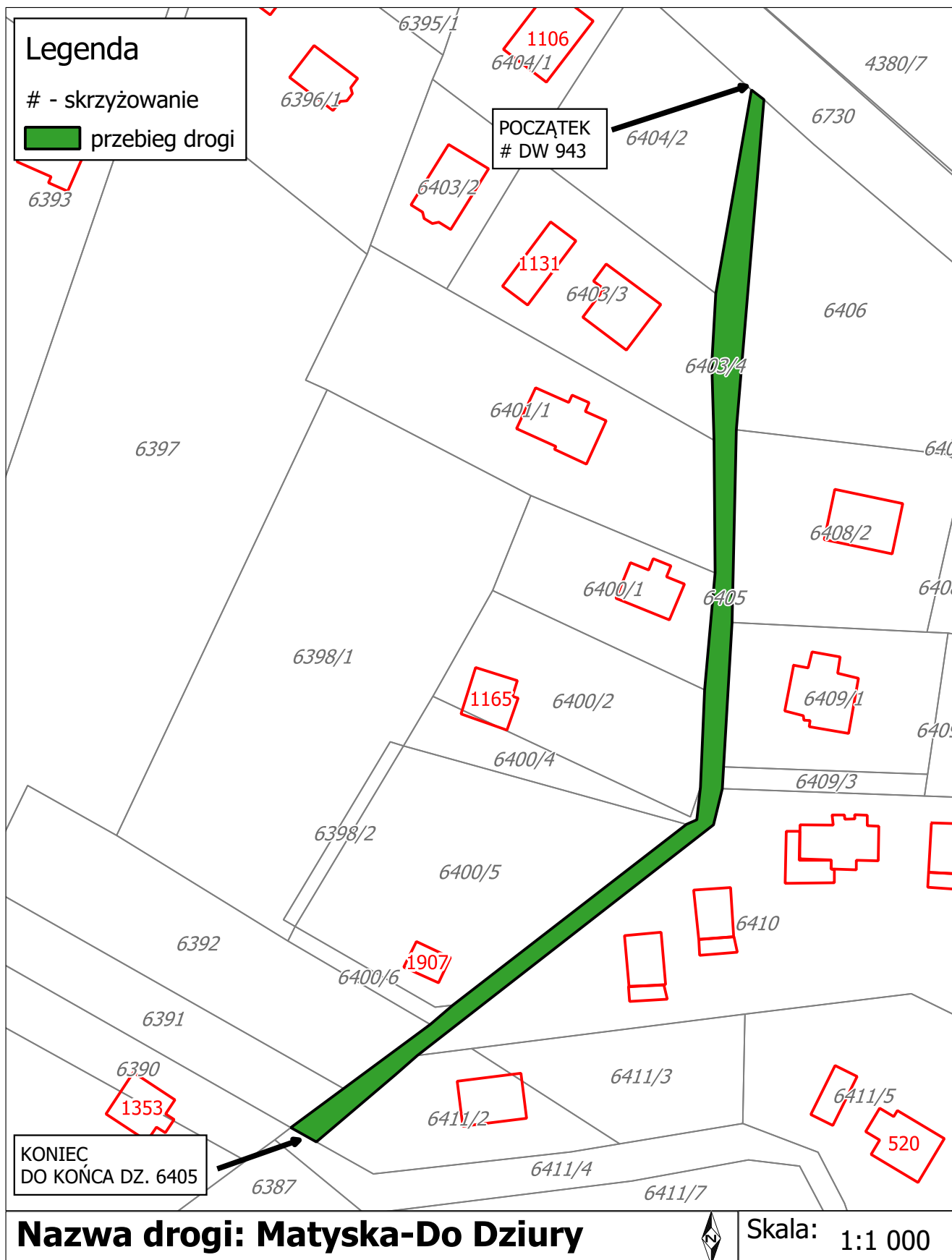
\*cz- część działki

Załącznik Nr 2 do uchwały Nr LVIII/377/2022

Rady Gminy Istebna

z dnia 29 września 2022 r.

### Droga Matyska - Do Dziury

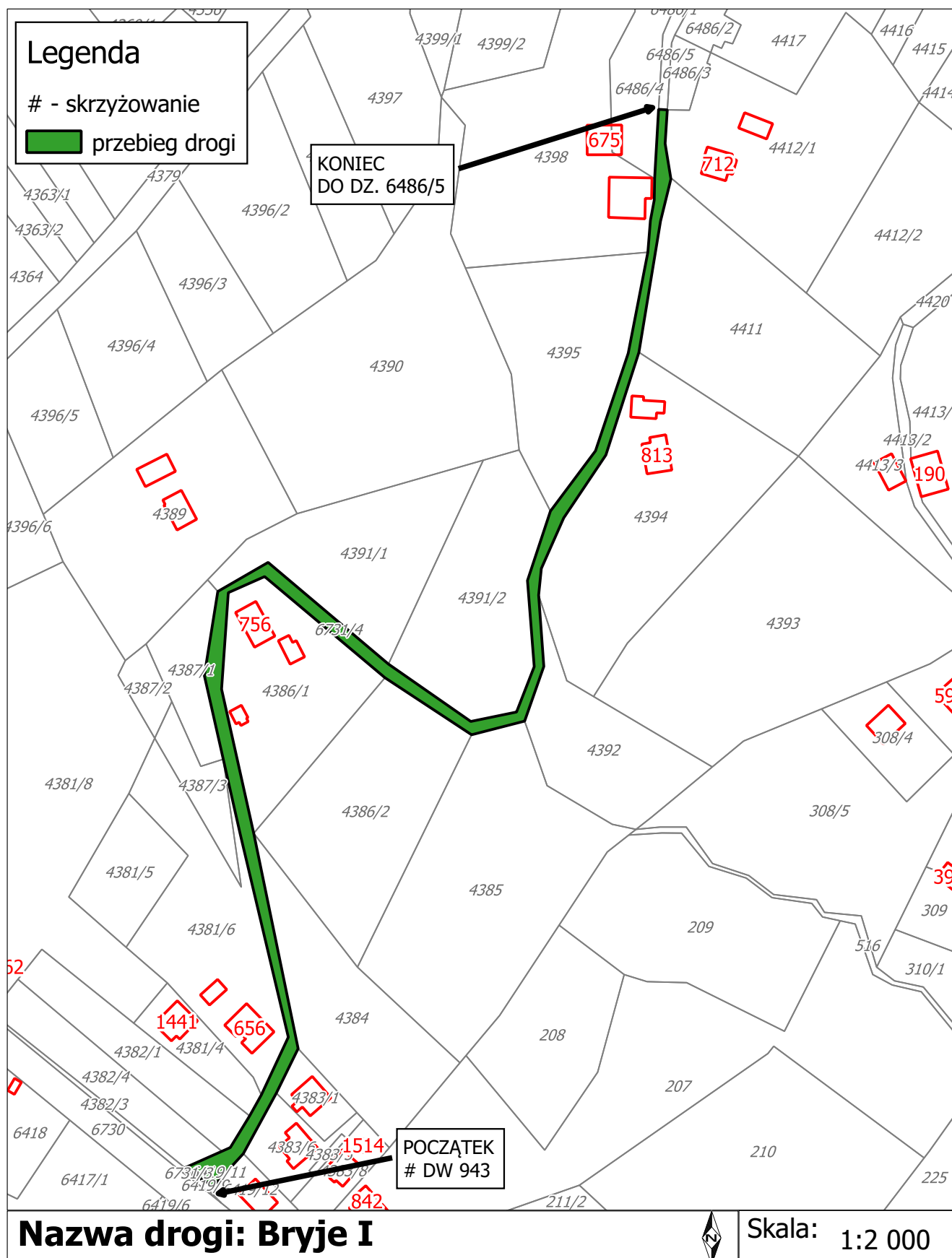


Załącznik Nr 3 do uchwały Nr LVIII/377/2022

Rady Gminy Istebna

z dnia 29 września 2022 r.

### Droga Bryje I

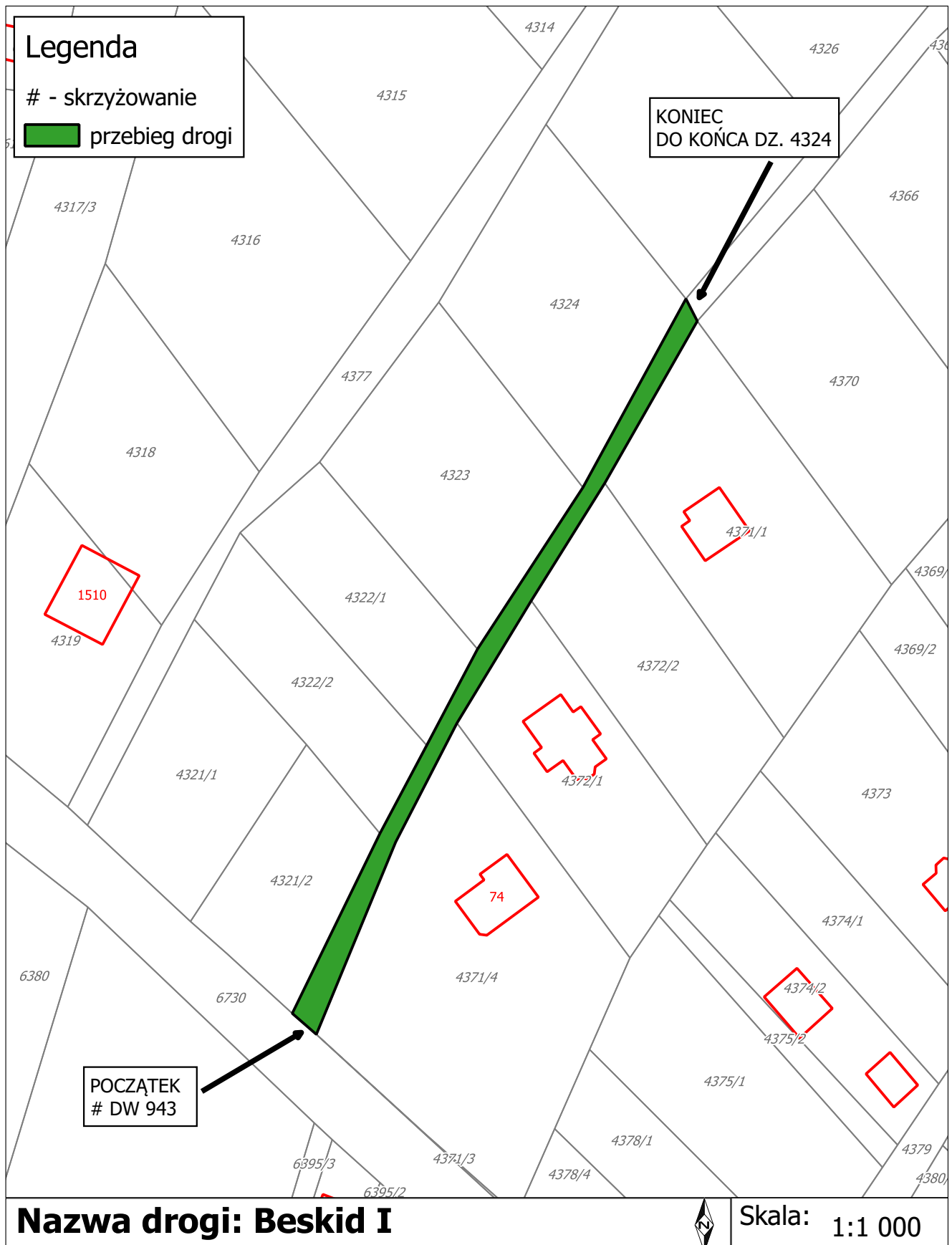


Załącznik Nr 4 do uchwały Nr LVIII/377/2022

Rady Gminy Istebna

z dnia 29 września 2022 r.

### Droga Beskid I



Załącznik Nr 5 do uchwały Nr LVIII/377/2022

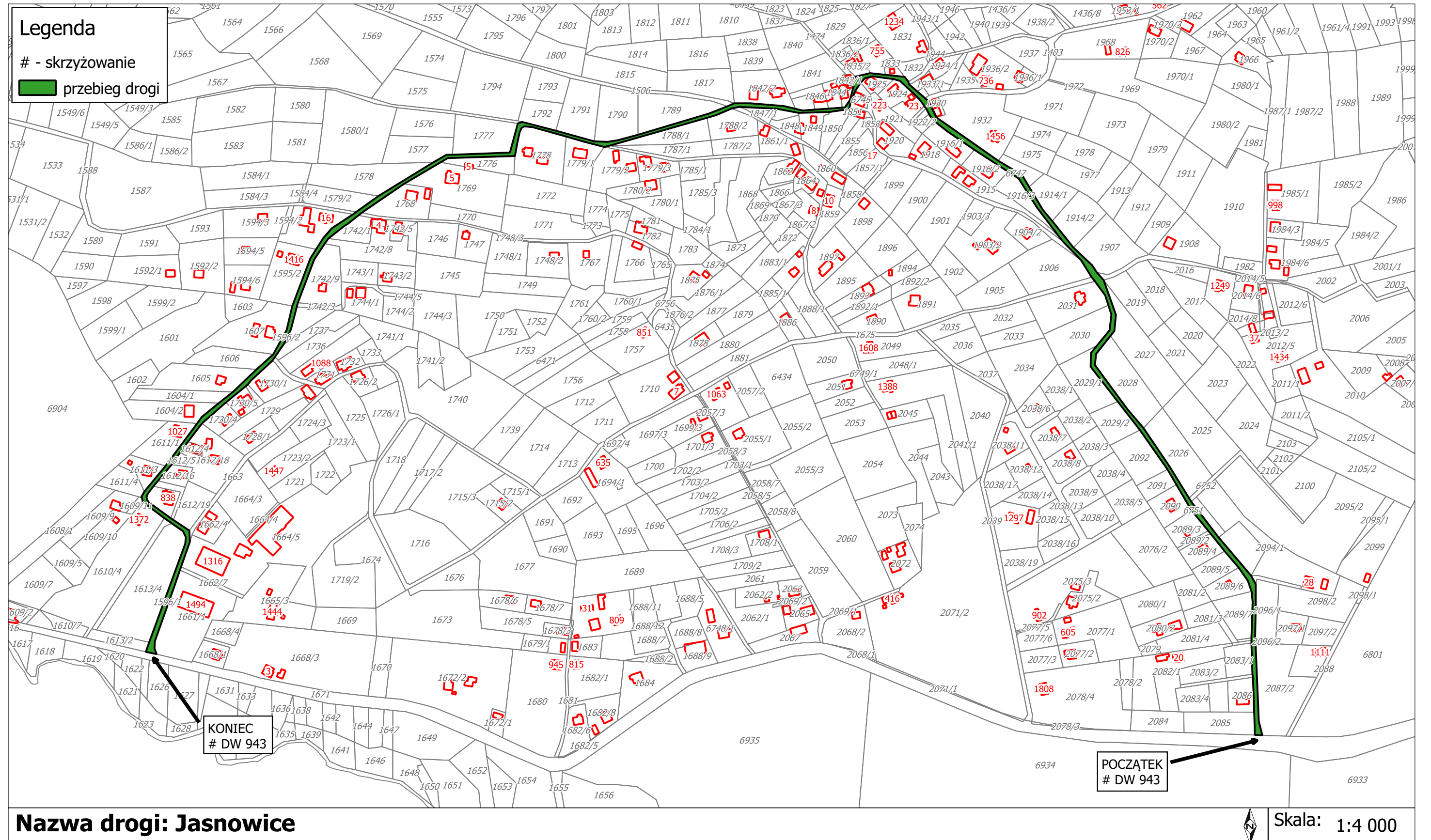
Rady Gminy Istebna

z dnia 29 września 2022 r.

### Droga Beskid II



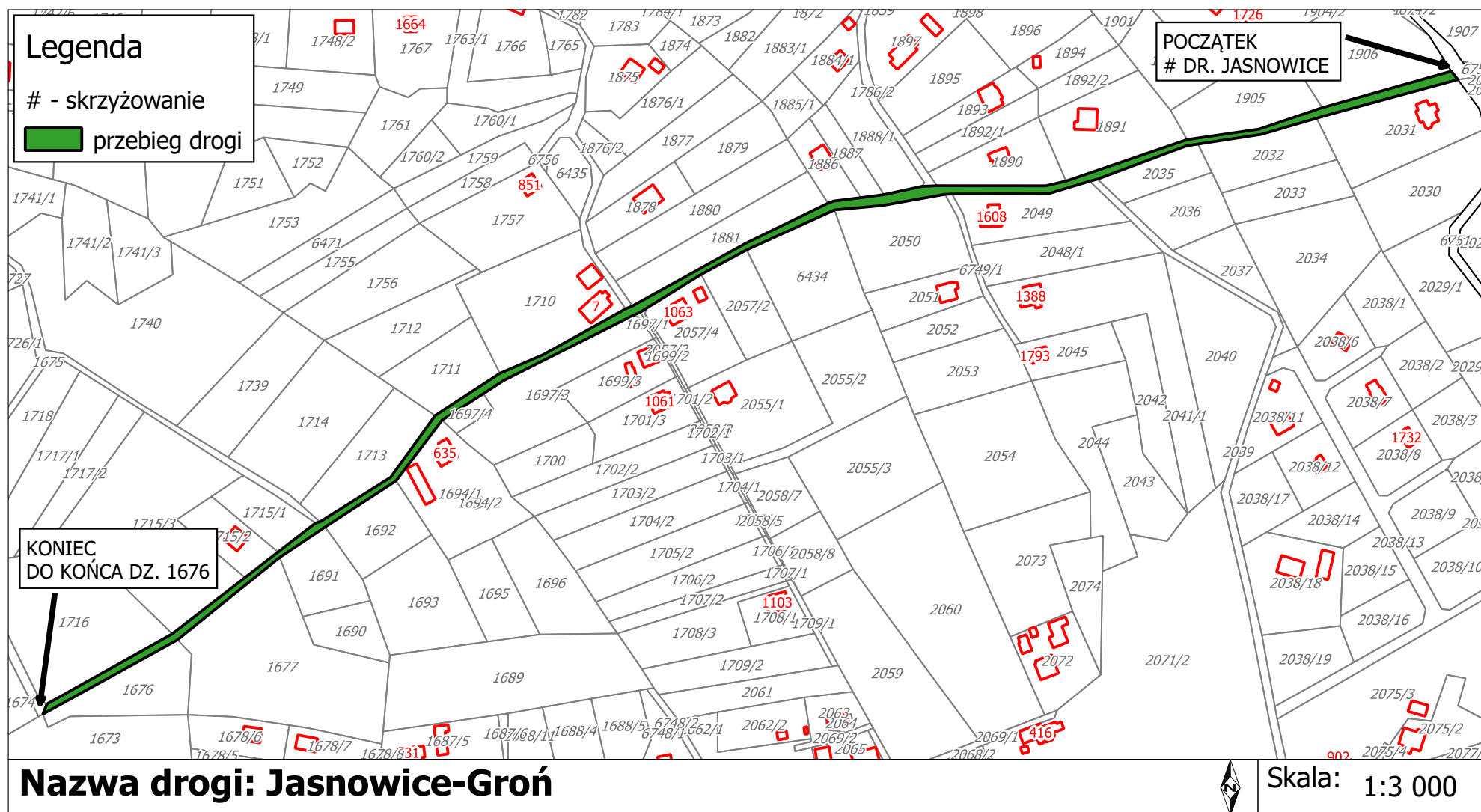
### Droga Jasnowice



Załącznik Nr 7 do uchwały Nr LVIII/377/2022

Rady Gminy Istebna

z dnia 29 września 2022 r.

**Droga Jasnowice - Groń**

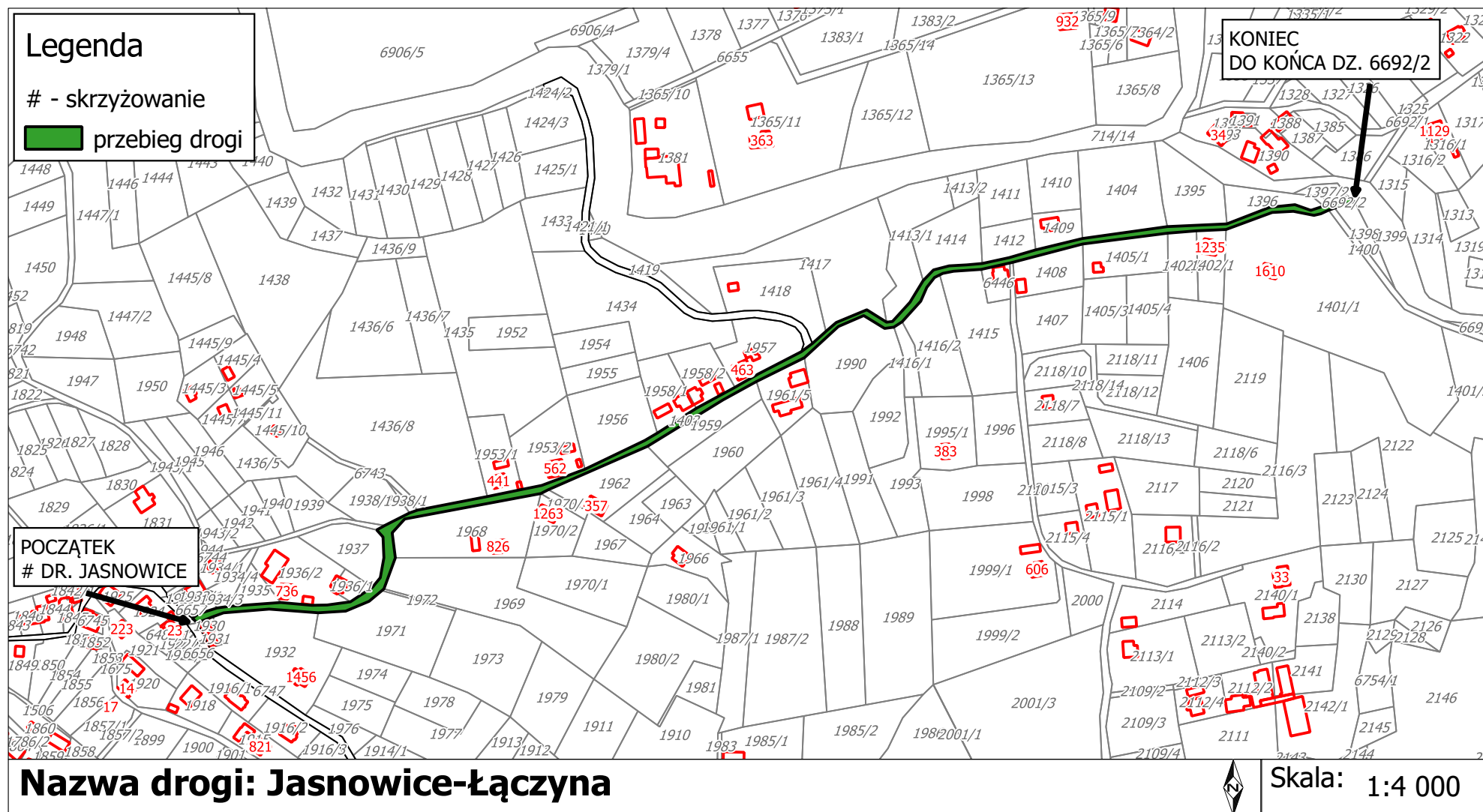


Załącznik Nr 8 do uchwały Nr LVIII/377/2022

Rady Gminy Istebna

z dnia 29 września 2022 r.

### Droga Jasnowice - Łączyna

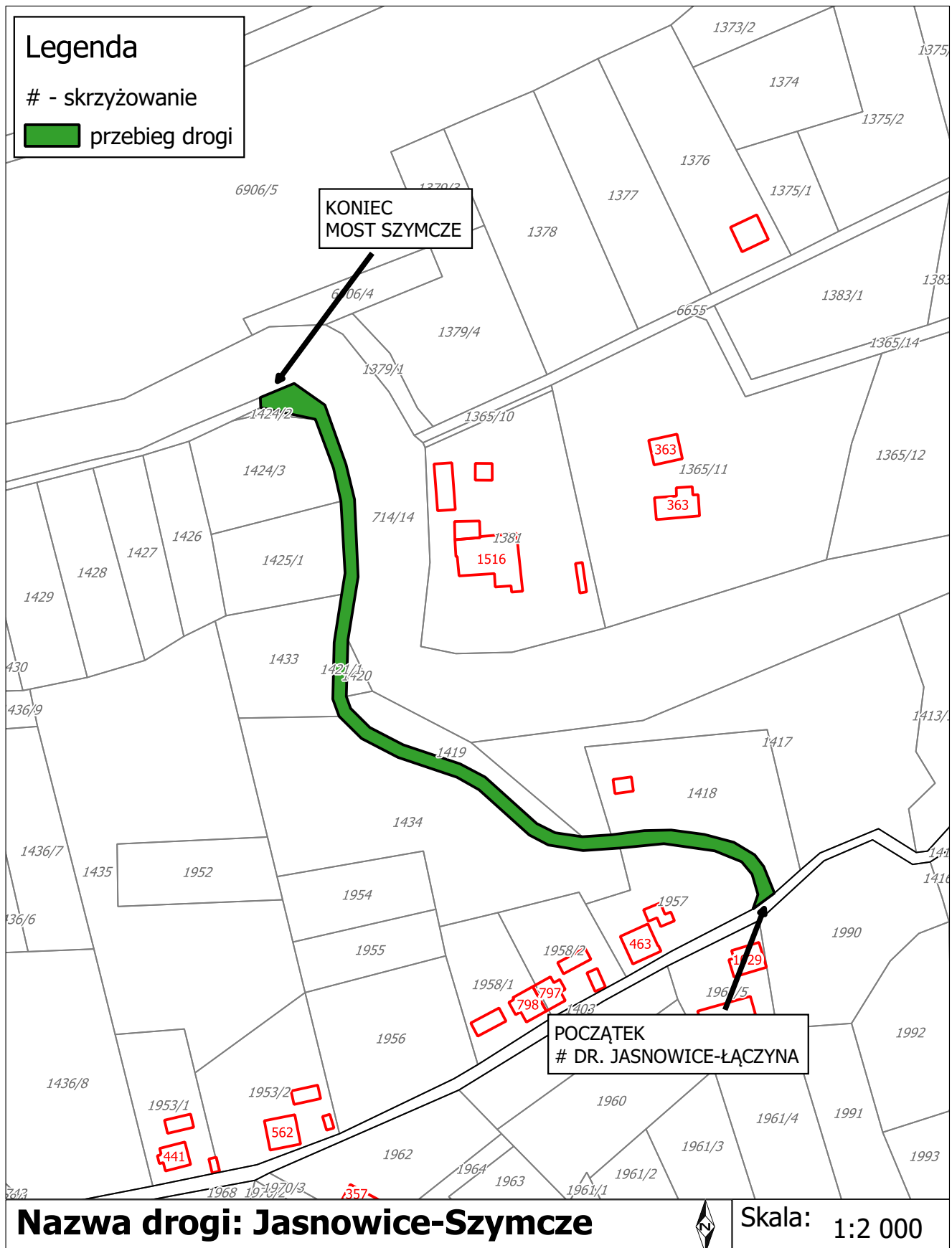


Załącznik Nr 9 do uchwały Nr LVIII/377/2022

Rady Gminy Istebna

z dnia 29 września 2022 r.

**Droga Jasnowice - Szymcze**



**Nazwa drogi: Jasnowice-Szymcze**

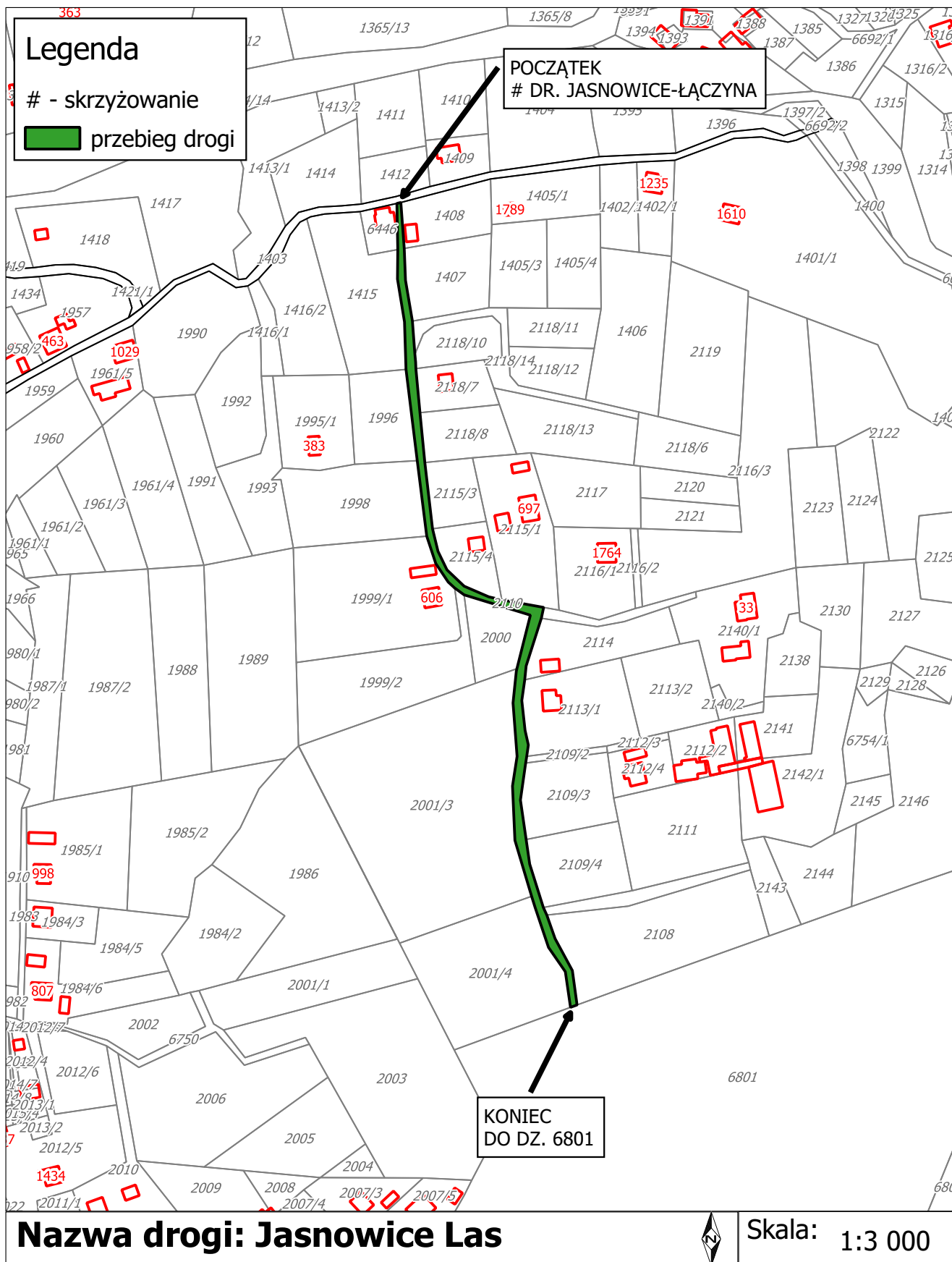
Skala: 1:2 000

Załącznik Nr 10 do uchwały Nr LVIII/377/2022

Rady Gminy Itebna

z dnia 29 września 2022 r.

### Droga Jasnowice Las

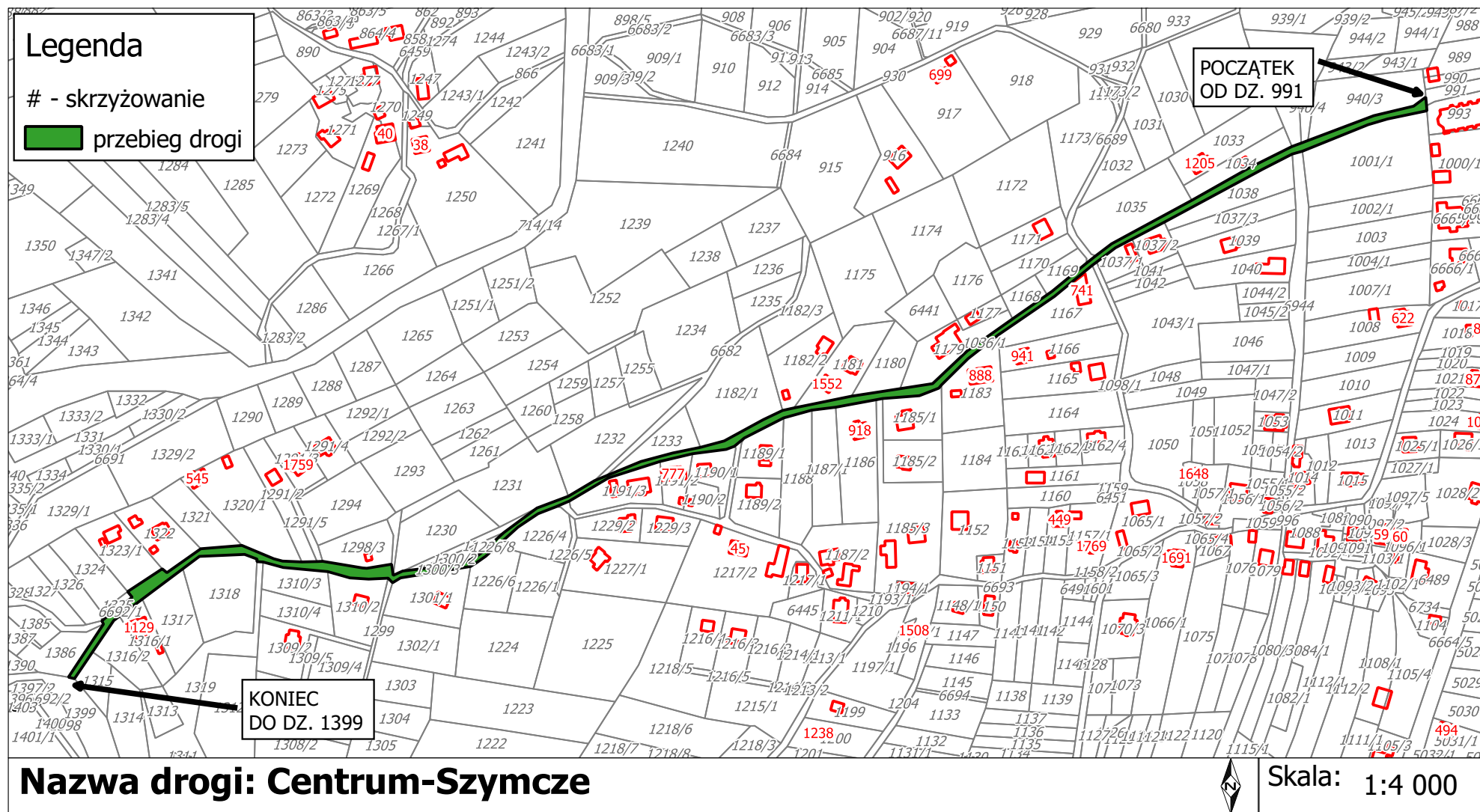


Załącznik Nr 11 do uchwały Nr LVIII/377/2022

Rady Gminy Istebna

z dnia 29 września 2022 r.

### Droga Centrum - Szymcze

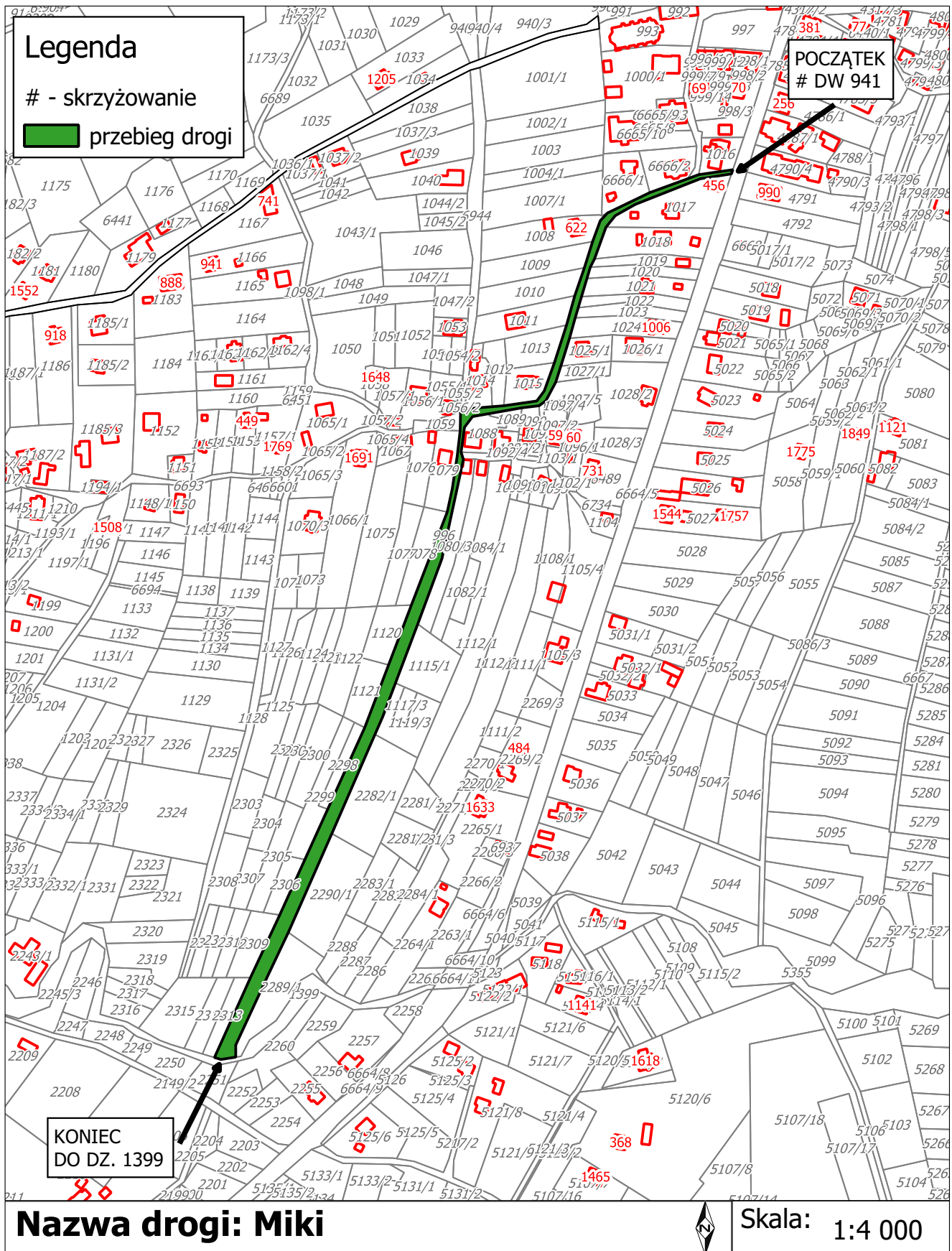


Załącznik Nr 12 do uchwały Nr LVIII/377/2022

Rady Gminy Istebna

z dnia 29 września 2022 r.

### Droga Miki

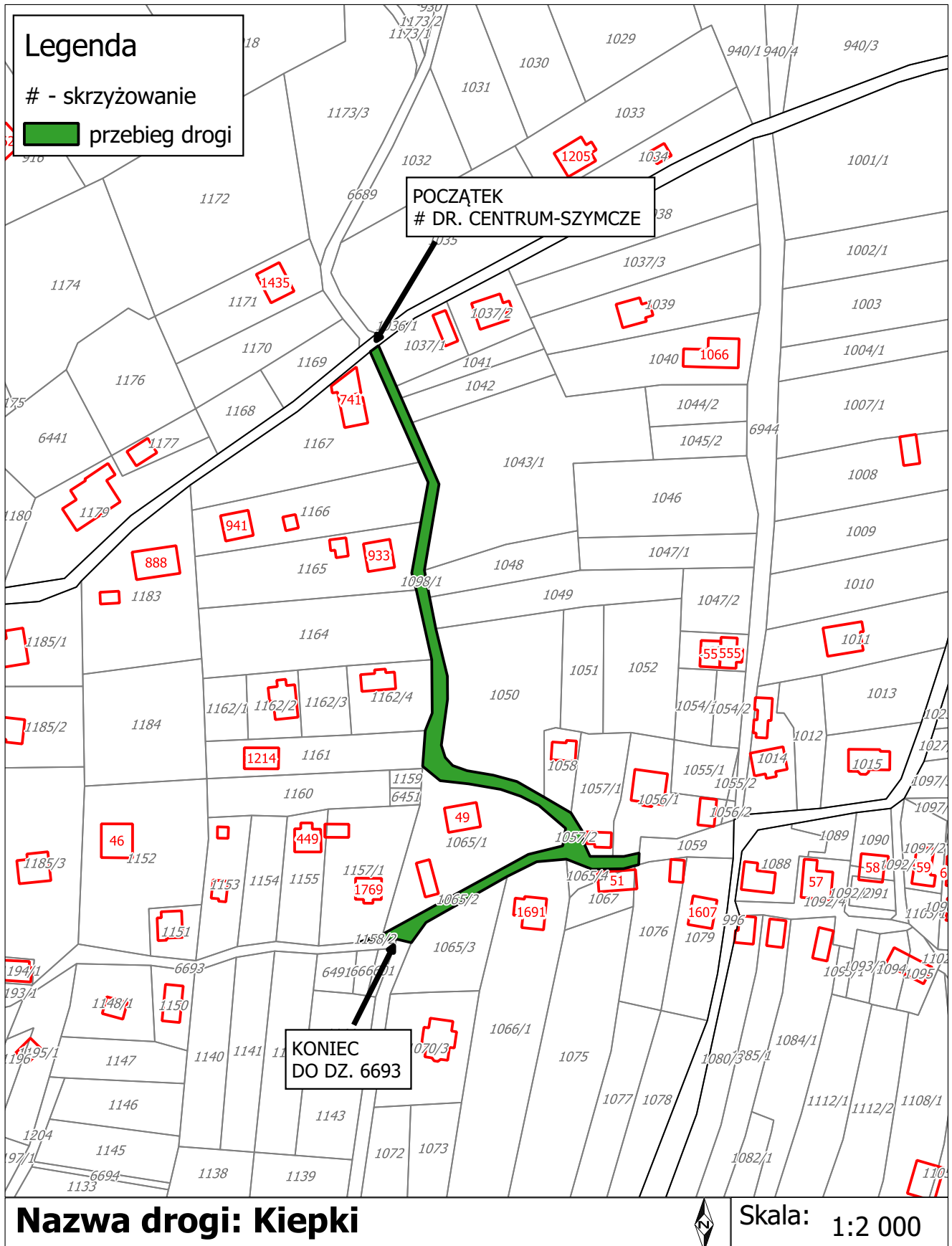


Załącznik Nr 13 do uchwały Nr LVIII/377/2022

Rady Gminy Istebna

z dnia 29 września 2022 r.

### Droga Kieпки



Nazwa drogi: Kieпки

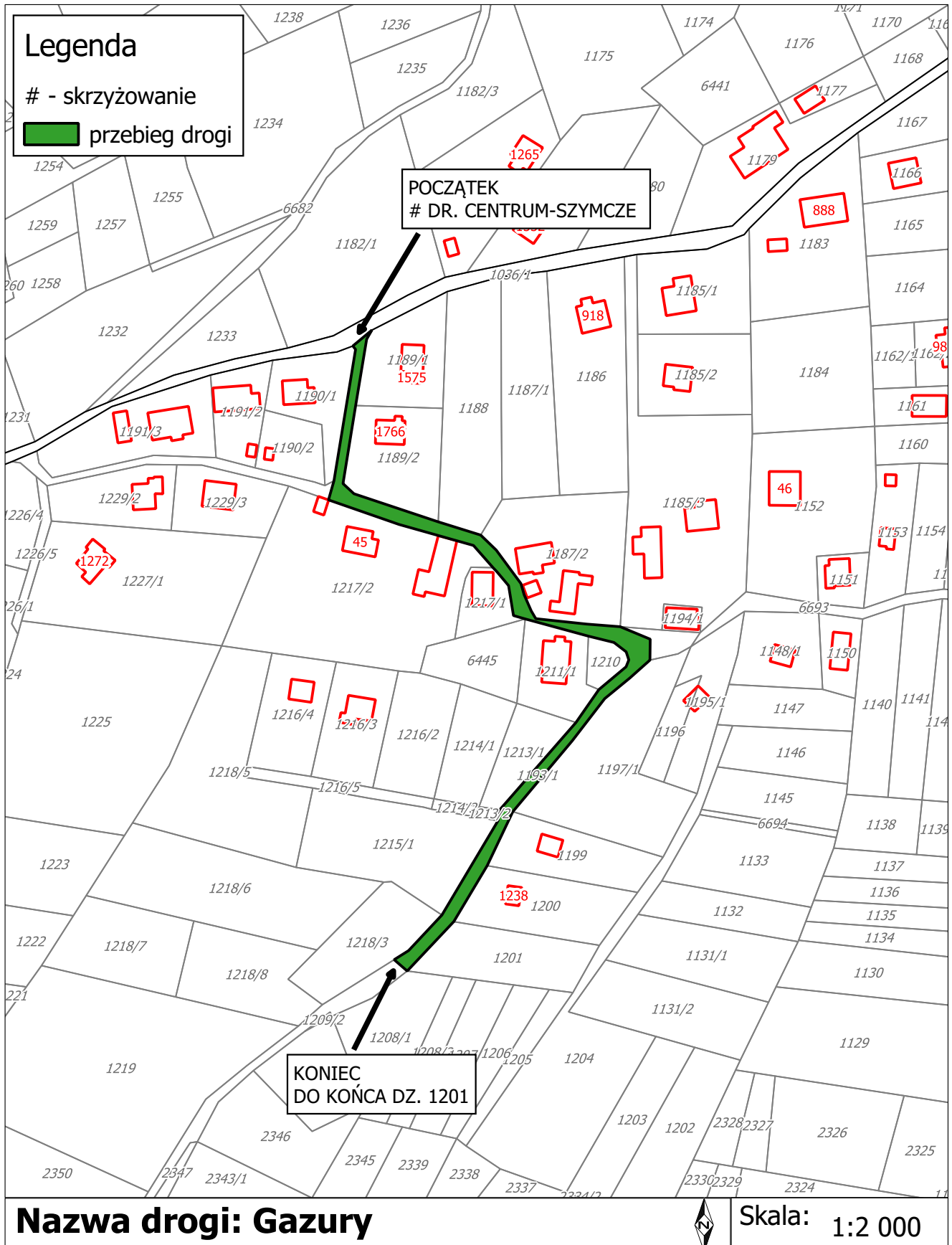
Skala: 1:2 000

Załącznik Nr 14 do uchwały Nr LVIII/377/2022

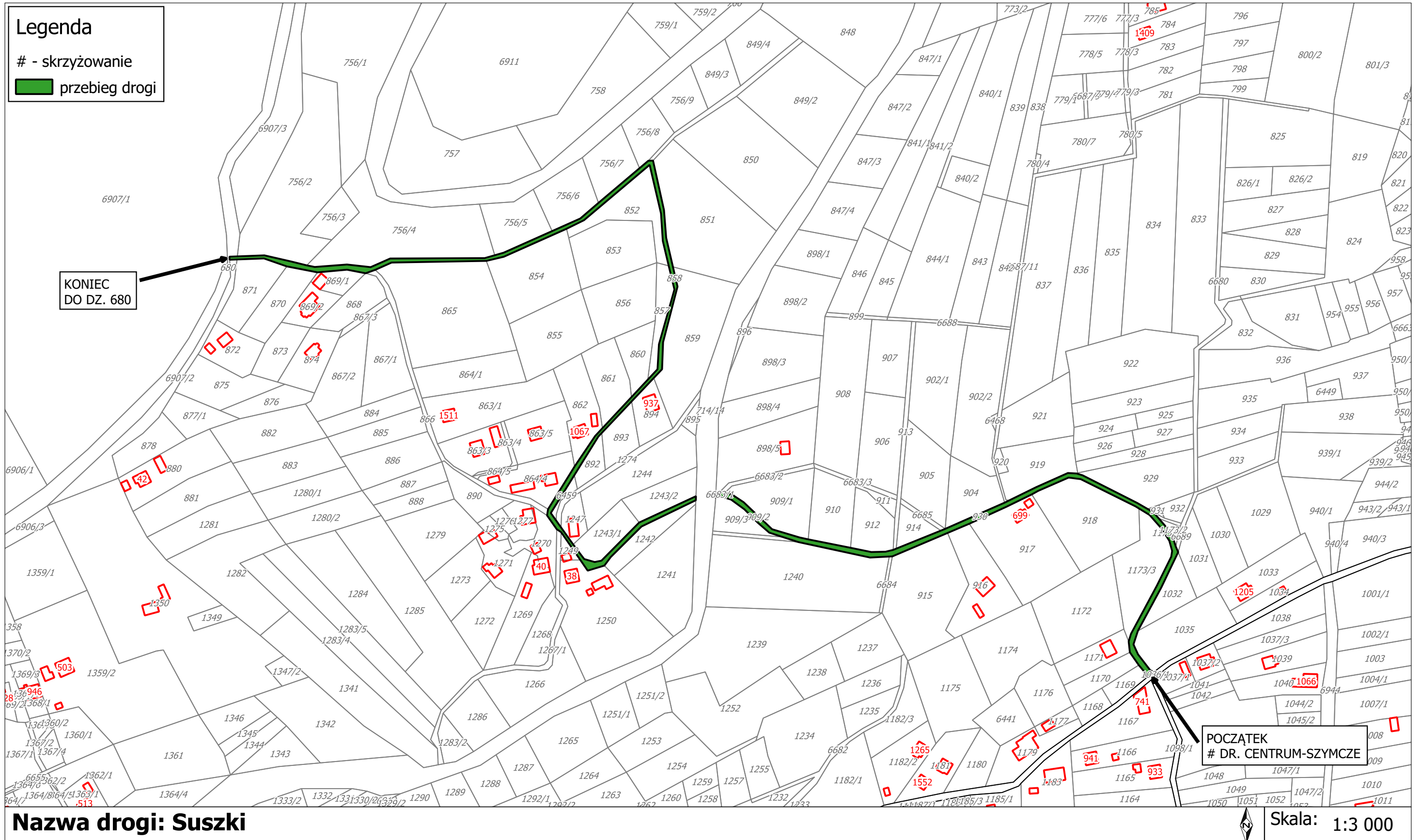
Rady Gminy Istebna

z dnia 29 września 2022 r.

### Droga Gazury



**Droga Suszki**



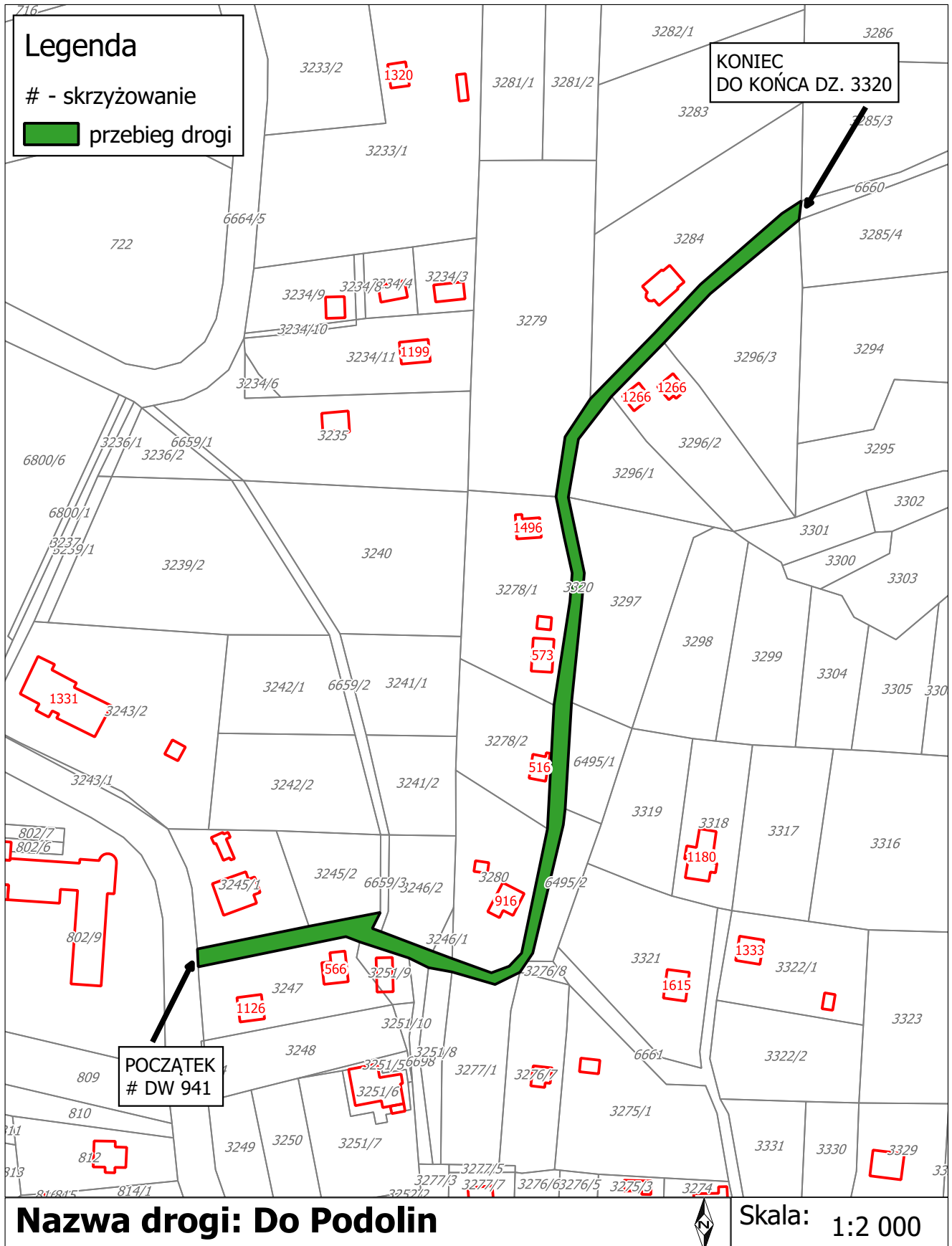


Załącznik Nr 16 do uchwały Nr LVIII/377/2022

Rady Gminy Istebna

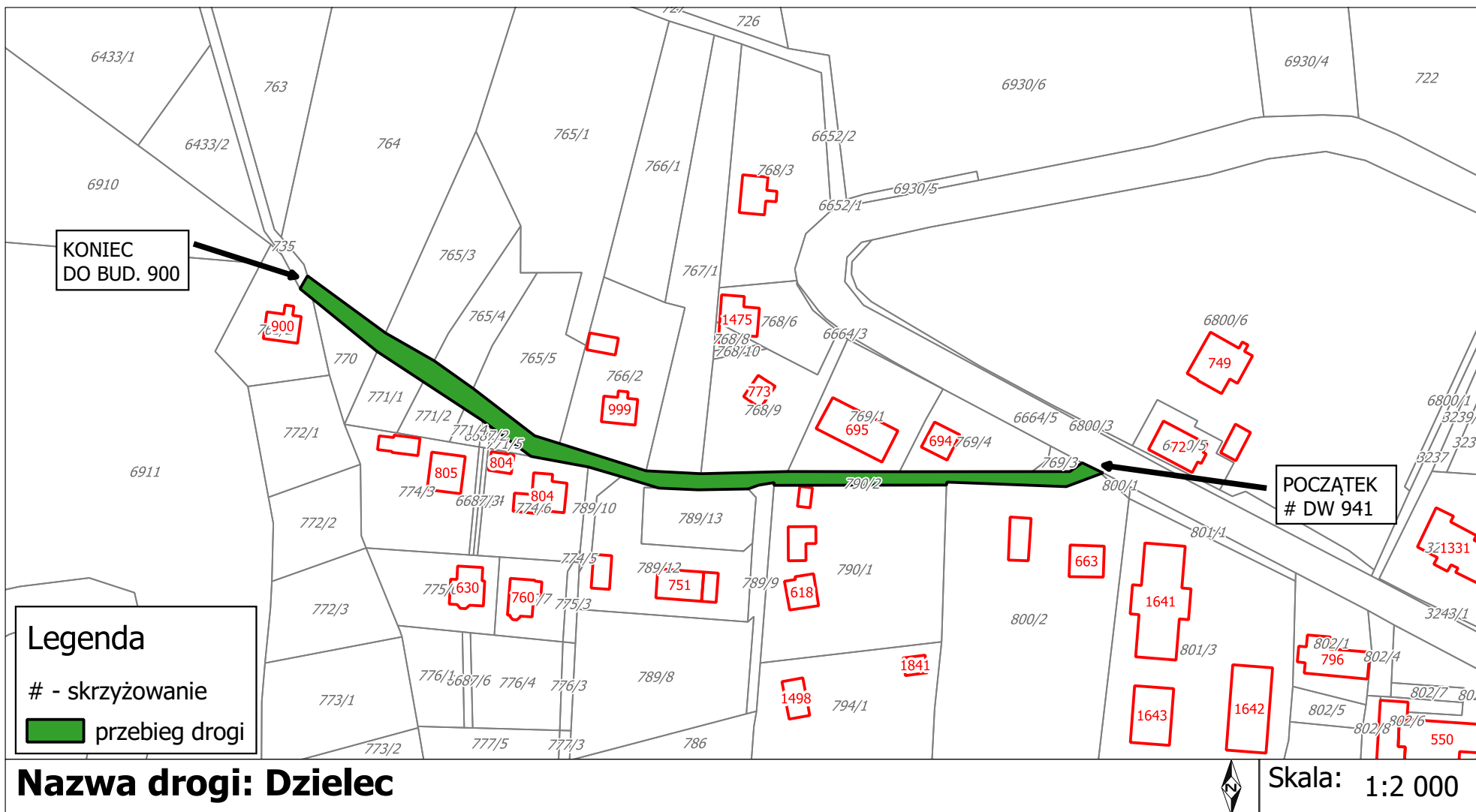
z dnia 29 września 2022 r.

### Droga Do Podolin



Załącznik Nr 17 do uchwały Nr LVIII/377/2022  
Rady Gminy Istebna  
z dnia 29 września 2022 r.

### Droga Dzielec

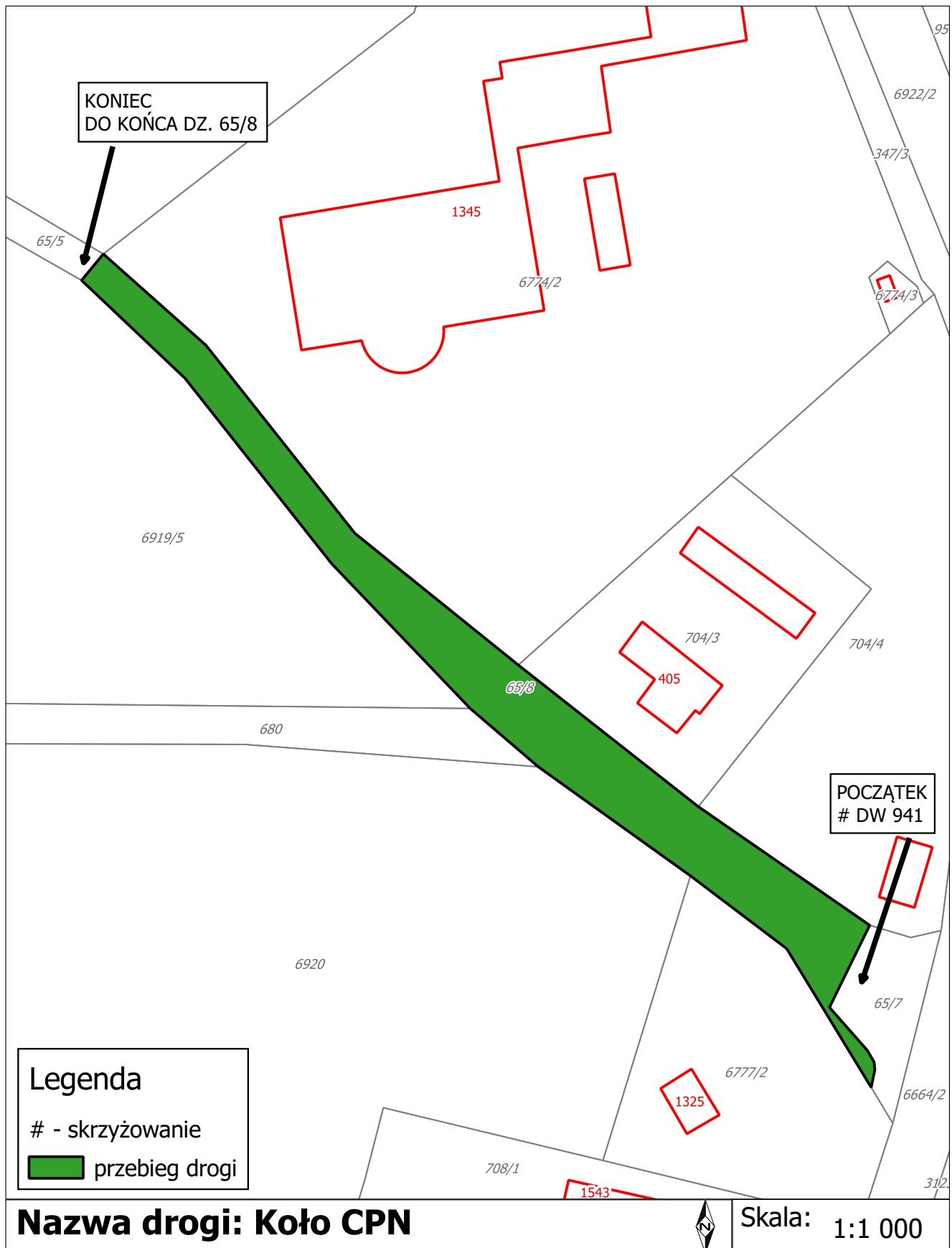


Załącznik Nr 18 do uchwały Nr LVIII/377/2022

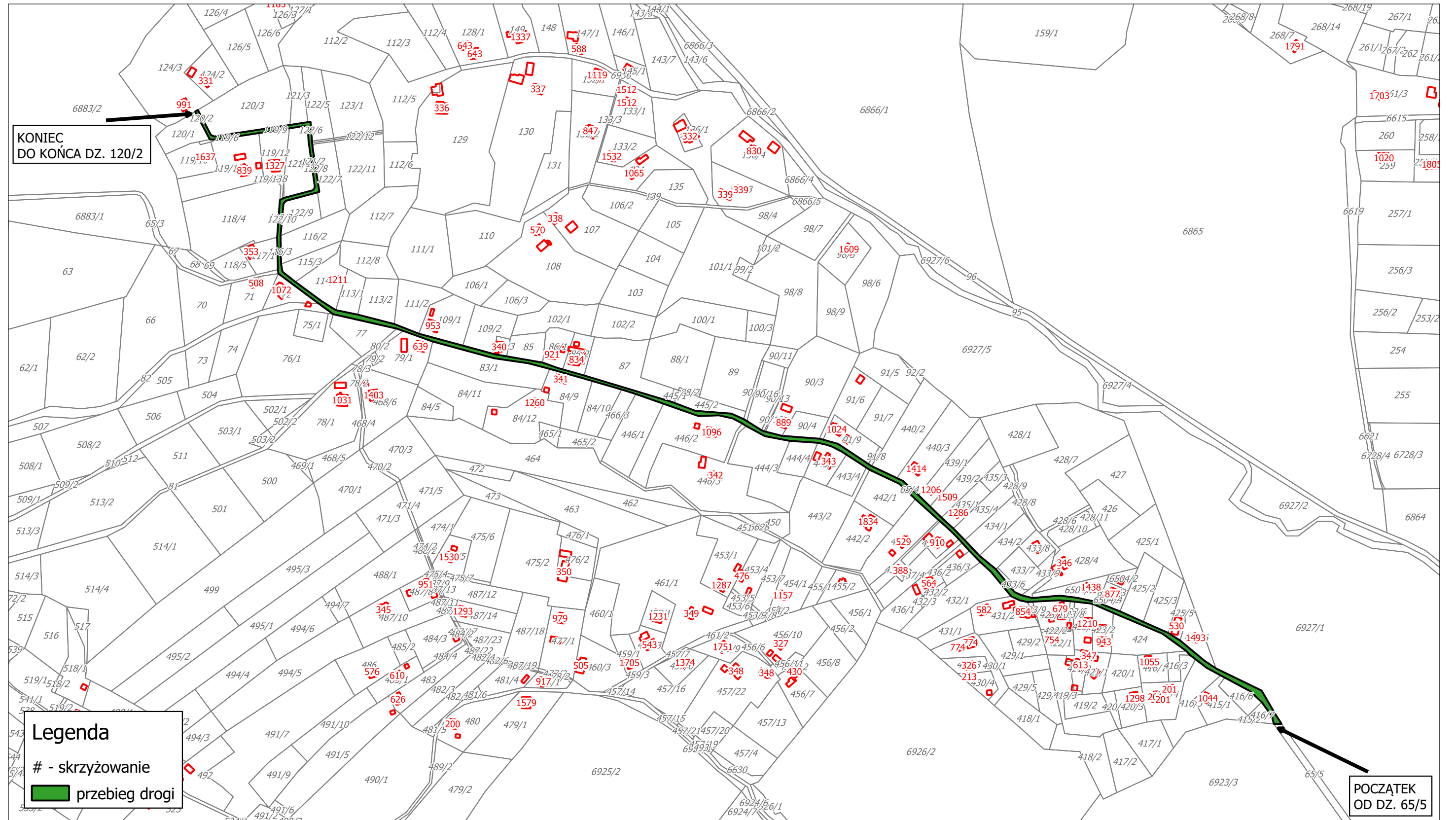
Rady Gminy Istebna

z dnia 29 września 2022 r.

**Droga Koło CPN**



**Droga Wilcze**



KONIEC  
DO KOŃCA DZ. 120/2

**Legenda**  
# - skrzyżowanie  
przebieg drogi

POCZĄTEK  
OD DZ. 65/5

**Nazwa drogi: Wilcze**

Skala: 1:4 000

Załącznik Nr 20 do uchwały Nr LVIII/377/2022

Rady Gminy Istebna

z dnia 29 września 2022 r.

**Droga Polanka - Młoda Góra**

