



DZIENNIK URZĘDOWY WOJEWÓDZTWA ŚLĄSKIEGO

Katowice, dnia 23 listopada 2022 r.

Poz. 7459

ZARZĄDZENIE REGIONALNEGO DYREKTORA OCHRONY ŚRODOWISKA W KATOWICACH

z dnia 22 listopada 2022 r.

w sprawie rezerwatu przyrody „Las Murckowski”

Na podstawie art. 13 ust. 3 ustawy z dnia 16 kwietnia 2004 r. o ochronie przyrody (Dz. U. z 2022 r. poz. 916, 1726 i 2185)

zarządza się, co następuje:

§ 1. 1 Rezerwat przyrody pod nazwą „Las Murckowski”, zwany dalej „rezerwatem”, obejmuje obszar lasu o powierzchni 141,56 ha, położony na terenie miasta Katowice, w województwie śląskim.

2. Przebieg granicy rezerwatu, w postaci współrzędnych punktów jej załamania, określony jest w załączniku nr 1 do zarządzenia.

3. Położenie rezerwatu obrazują mapy, stanowiące załącznik nr 2 do zarządzenia.

§ 2. Celem ochrony w rezerwacie jest zachowanie ze względów naukowych, dydaktycznych i społecznych fragmentu lasu mieszanego o cechach naturalnych, położonego w bezpośrednim sąsiedztwie aglomeracji miejskiej.

§ 3. Określa się następujący rodzaj, typ i podtyp rezerwatu:

- 1) rodzaj rezerwatu – Leśny (L);
- 2) typ i podtyp rezerwatu ze względu na dominujący przedmiot ochrony:
 - a) typ – Fitocenotyczny (PFi),
 - b) podtyp – zbiorowisk leśnych (zl);
- 3) typ i podtyp rezerwatu ze względu na główny typ ekosystemu:
 - a) typ – Leśny i borowy (EL),
 - b) podtyp – lasów mieszanych nizinnych (lmn).

§ 4. 1. Wokół rezerwatu wyznacza się otulinę obejmującą obszar o powierzchni 256,06 ha, położony na terenie miasta Katowice, w województwie śląskim.

2. Przebieg granicy otuliny, w postaci współrzędnych punktów jej załamania, określony jest w załączniku nr 3 do zarządzenia.

3. Położenie otuliny obrazują mapy, stanowiące załącznik nr 2 do zarządzenia.

§ 5. Sprawowanie nadzoru nad rezerwatem powierza się Regionalnemu Konserwatorowi Przyrody w Katowicach.

§ 6. Zarządzenie wchodzi w życie po upływie 14 dni od dnia ogłoszenia¹⁾.

Regionalny Dyrektor Ochrony Środowiska
w Katowicach

dr Mirosława Mierczyk-Sawicka

¹⁾Niniejsze zarządzenie było poprzedzone zarządzeniem Ministra Leśnictwa z dnia 18 grudnia 1953 r. w sprawie uznania za rezerwat przyrody (M. P. Nr A-1, poz. 18 z późn. zm.), które utraciło moc z dniem 1 maja 2004 r. wraz z wejściem w życie ustawy z dnia 16 kwietnia 2004 r. o ochronie przyrody (Dz. U. z 2022 r. poz. 916 z późn. zm.), na podstawie art. 161 w związku z art. 157 tej ustawy.

**Załącznik nr 1
do zarządzenia Regionalnego Dyrektora
Ochrony Środowiska w Katowicach z dnia
22 listopada 2022 r. w sprawie rezerwatu
przyrody „Las Murckowski”**

Przebieg granicy rezerwatu w postaci współrzędnych punktów jej załamania

Numer punktu załamania granicy	Współrzędne punktów załamania granicy (PL-1992) ¹⁾		Komentarz
	X	Y	
1	257786,17	505863,38	część 1
2	257786,05	505864,55	część 1
3	257790,18	505918,59	część 1
4	257792,99	505931,96	część 1
5	257799,53	505949,97	część 1
6	257804,89	505958,25	część 1
7	257824,75	505981,04	część 1
8	257822,53	505981,77	część 1
9	257810,60	505985,48	część 1
10	257656,40	506033,50	część 1
11	257650,58	506011,87	część 1
12	257647,12	505999,00	część 1
13	257645,16	505991,72	część 1
14	257641,29	505977,34	część 1
15	257639,70	505971,44	część 1
16	257635,47	505955,71	część 1
17	257633,13	505947,03	część 1
18	257628,01	505928,00	część 1
19	257627,72	505926,92	część 1
20	257622,87	505908,88	część 1
21	257622,43	505907,23	część 1
22	257621,96	505905,50	część 1
23	257621,91	505905,30	część 1
24	257602,79	505832,43	część 1
25	257592,73	505794,11	część 1
26	257584,92	505764,33	część 1
27	257583,96	505760,67	część 1
28	257574,51	505724,66	część 1
29	257559,99	505669,35	część 1
30	257544,97	505612,11	część 1
31	257538,19	505586,28	część 1
32	257535,55	505576,21	część 1
33	257535,22	505574,98	część 1
34	257531,36	505560,27	część 1
35	257530,92	505558,59	część 1
36	257528,96	505551,10	część 1
37	257526,13	505540,33	część 1

38	257519,42	505514,75	część 1
39	257513,00	505490,30	część 1
40	257510,94	505482,43	część 1
41	257494,09	505418,24	część 1
42	257490,47	505404,43	część 1
43	257498,58	505401,68	część 1
44	257557,86	505378,10	część 1
45	257691,43	505353,94	część 1
46	257697,06	505352,92	część 1
47	257705,33	505351,43	część 1
48	257723,99	505348,95	część 1
49	257782,46	505367,33	część 1
50	257801,67	505373,41	część 1
51	257798,59	505468,64	część 1
52	257822,18	505462,43	część 1
53	257826,31	505461,34	część 1
54	257809,97	505488,83	część 1
55	257796,53	505529,08	część 1
56	257792,05	505550,22	część 1
57	257789,97	505617,52	część 1
58	257788,80	505771,17	część 1
59	257787,30	505771,61	część 1
60	257786,63	505859,28	część 1
61	257786,36	505861,42	część 1
62	257786,17	505863,38	część 1
63	258297,80	502852,24	część 2
64	258215,37	502867,28	część 2
65	258226,88	502900,82	część 2
66	258241,69	502948,23	część 2
67	258241,77	502948,49	część 2
68	258181,22	502912,89	część 2
69	258100,30	502865,71	część 2
70	258017,54	502819,75	część 2
71	257938,62	502777,08	część 2
72	257854,26	502731,65	część 2
73	257926,78	502716,00	część 2
74	257926,90	502716,00	część 2
75	257926,94	502715,99	część 2
76	257929,29	502715,82	część 2
77	257930,03	502715,77	część 2
78	257944,90	502714,17	część 2

79	257967,79	502711,70	część 2
80	257997,03	502710,45	część 2
81	258017,90	502710,40	część 2
82	258073,50	502705,72	część 2
83	258119,41	502700,91	część 2
84	258143,28	502700,61	część 2
85	258212,93	502697,41	część 2
86	258213,00	502697,39	część 2
87	258224,13	502694,28	część 2
88	258224,37	502694,26	część 2
89	258239,72	502693,11	część 2
90	258245,15	502692,70	część 2
91	258247,11	502692,55	część 2
92	258249,31	502692,38	część 2
93	258267,66	502691,00	część 2
94	258269,14	502690,89	część 2
95	258301,30	502687,22	część 2
96	258337,70	502680,92	część 2
97	258352,50	502677,40	część 2
98	258352,52	502677,45	część 2
99	258390,63	502835,40	część 2
100	258297,80	502852,24	część 2
101	257748,61	503229,27	część 3
102	257753,99	503228,26	część 3
103	257753,26	503225,49	część 3
104	257752,71	503223,37	część 3
105	257749,37	503210,63	część 3
106	257748,58	503200,20	część 3
107	257745,78	503163,64	część 3
108	257745,57	503160,90	część 3
109	257744,53	503147,24	część 3
110	257743,84	503138,19	część 3
111	257737,60	503096,95	część 3
112	257736,99	503092,91	część 3
113	257736,06	503086,79	część 3
114	257733,52	503069,98	część 3
115	257732,38	503062,44	część 3
116	257727,98	503033,35	część 3
117	257727,94	503032,10	część 3
118	257725,91	502976,78	część 3
119	257725,19	502969,54	część 3
120	257723,54	502953,11	część 3
121	257723,04	502948,06	część 3
122	257722,10	502938,64	część 3
123	257721,47	502932,43	część 3
124	257721,15	502929,16	część 3
125	257720,90	502926,70	część 3

126	257720,63	502924,05	część 3
127	257713,46	502896,20	część 3
128	257712,06	502890,76	część 3
129	257711,59	502889,49	część 3
130	257702,42	502864,39	część 3
131	257701,28	502861,26	część 3
132	257701,25	502861,17	część 3
133	257693,76	502840,67	część 3
134	257693,61	502837,40	część 3
135	257692,37	502810,21	część 3
136	257697,91	502778,52	część 3
137	257706,17	502752,08	część 3
138	257715,56	502738,17	część 3
139	257719,83	502740,86	część 3
140	257728,43	502729,72	część 3
141	257728,99	502728,99	część 3
142	257730,71	502730,75	część 3
143	257806,36	502771,29	część 3
144	257806,45	502771,34	część 3
145	257811,90	502774,26	część 3
146	257871,69	502805,80	część 3
147	257929,78	502837,84	część 3
148	257983,50	502868,85	część 3
149	258001,05	502878,80	część 3
150	258064,56	502914,78	część 3
151	258085,02	502926,19	część 3
152	258085,05	502926,21	część 3
153	258047,47	502945,41	część 3
154	258031,79	502953,42	część 3
155	258047,47	503034,55	część 3
156	258056,98	503083,73	część 3
157	258057,82	503087,63	część 3
158	258080,22	503172,74	część 3
159	258089,15	503194,00	część 3
160	258090,37	503196,91	część 3
161	258093,14	503229,60	część 3
162	258096,79	503237,18	część 3
163	258104,38	503252,92	część 3
164	258104,44	503253,05	część 3
165	258104,49	503253,19	część 3
166	258108,99	503265,50	część 3
167	258119,29	503293,63	część 3
168	258119,19	503293,85	część 3
169	258118,66	503294,90	część 3
170	258118,39	503295,44	część 3
171	258112,02	503308,22	część 3
172	258113,22	503318,19	część 3

173	258117,08	503327,80	część 3
174	258118,48	503333,66	część 3
175	258139,82	503418,14	część 3
176	258144,75	503430,48	część 3
177	258151,79	503438,27	część 3
178	258162,81	503444,61	część 3
179	258162,99	503444,72	część 3
180	258173,02	503446,82	część 3
181	258182,93	503445,91	część 3
182	258183,25	503447,16	część 3
183	258186,79	503445,94	część 3
184	258190,43	503444,99	część 3
185	258207,29	503440,60	część 3
186	258247,37	503430,15	część 3
187	258261,11	503426,57	część 3
188	258267,25	503425,00	część 3
189	258289,33	503419,39	część 3
190	258292,17	503418,60	część 3
191	258314,13	503412,50	część 3
192	258330,89	503407,85	część 3
193	258340,55	503405,17	część 3
194	258374,89	503394,99	część 3
195	258378,06	503394,05	część 3
196	258383,52	503392,44	część 3
197	258387,85	503391,18	część 3
198	258405,48	503386,08	część 3
199	258406,03	503385,92	część 3
200	258418,74	503382,25	część 3
201	258459,22	503371,27	część 3
202	258478,13	503366,14	część 3
203	258497,63	503360,86	część 3
204	258500,09	503360,30	część 3
205	258502,96	503359,66	część 3
206	258510,46	503357,98	część 3
207	258522,51	503355,28	część 3
208	258523,68	503355,01	część 3
209	258525,32	503355,08	część 3
210	258524,44	503356,49	część 3
211	258521,28	503361,54	część 3
212	258518,27	503366,33	część 3
213	258516,98	503366,63	część 3
214	258403,93	503551,75	część 3
215	258400,31	503557,69	część 3
216	258410,04	503583,44	część 3
217	258444,56	503642,05	część 3
218	258450,96	503646,37	część 3
219	258505,47	503683,20	część 3

220	258542,95	503687,77	część 3
221	258557,12	503686,26	część 3
222	258563,71	503682,73	część 3
223	258620,28	503693,45	część 3
224	258620,33	503693,61	część 3
225	258624,97	503694,17	część 3
226	258629,56	503710,79	część 3
227	258630,63	503714,64	część 3
228	258649,83	503782,26	część 3
229	258679,18	503888,09	część 3
230	258680,61	503895,06	część 3
231	258682,53	503904,50	część 3
232	258685,34	503918,28	część 3
233	258681,14	503919,29	część 3
234	258625,75	503933,63	część 3
235	258591,18	503847,52	część 3
236	258526,81	503876,37	część 3
237	258563,10	503961,73	część 3
238	258549,95	503970,60	część 3
239	258553,39	503990,09	część 3
240	258550,43	504004,13	część 3
241	258545,72	504048,03	część 3
242	258554,95	504063,24	część 3
243	258579,91	504097,97	część 3
244	258582,50	504106,23	część 3
245	258521,16	504122,11	część 3
246	258378,70	504158,99	część 3
247	258340,44	504168,90	część 3
248	258308,85	504177,08	część 3
249	258308,36	504177,20	część 3
250	258335,32	504141,54	część 3
251	258337,68	504143,18	część 3
252	258342,96	504136,28	część 3
253	258340,98	504133,11	część 3
254	258337,16	504043,83	część 3
255	258354,61	503943,43	część 3
256	258381,90	503936,56	część 3
257	258373,57	503856,28	część 3
258	258325,94	503857,34	część 3
259	258295,25	503866,60	część 3
260	258251,86	503890,15	część 3
261	258247,10	503849,66	część 3
262	258204,71	503843,26	część 3
263	258171,95	503853,37	część 3
264	258175,01	503890,76	część 3
265	258205,56	503926,13	część 3
266	258187,30	503985,40	część 3

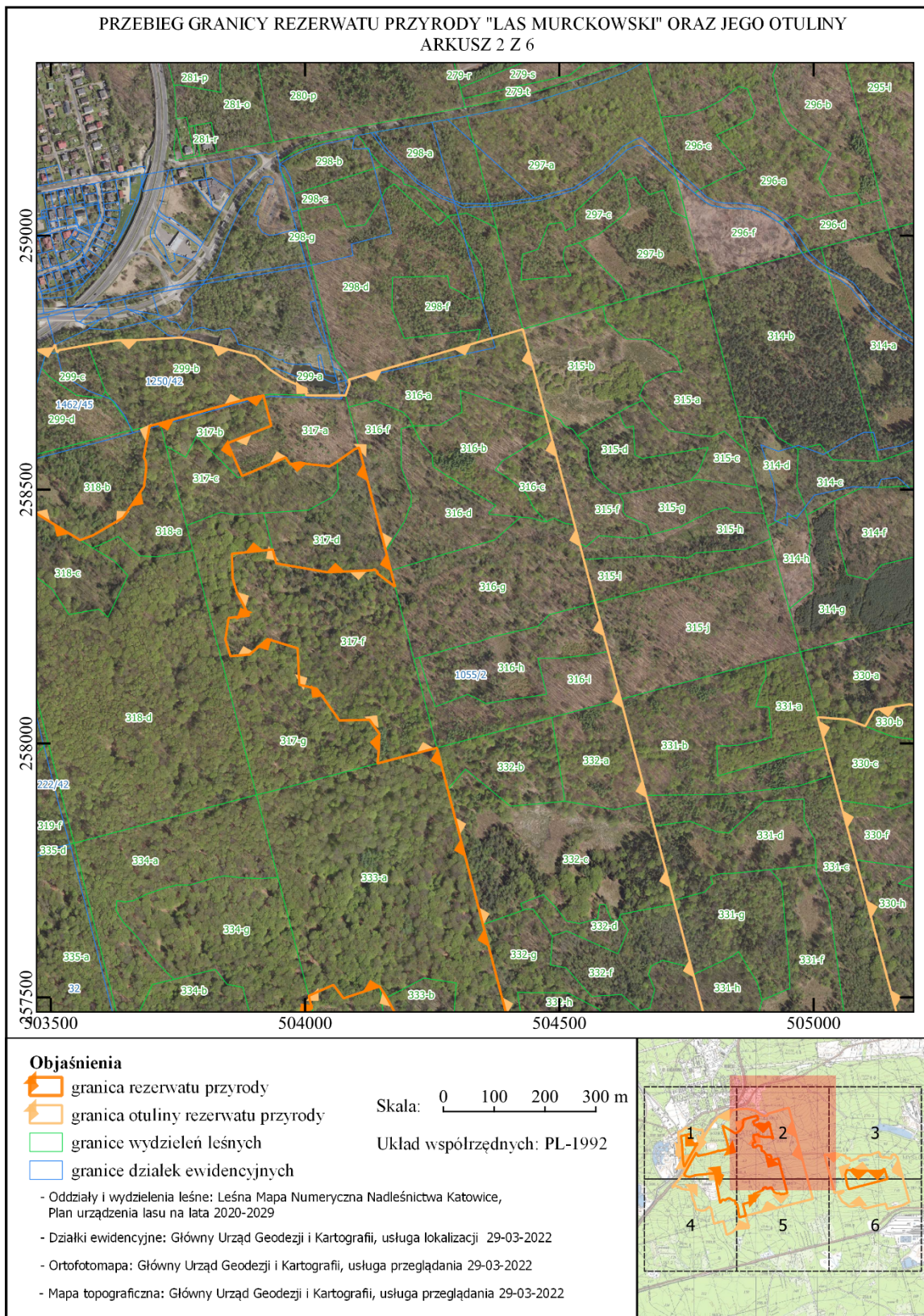
267	258115,65	503988,74	część 3
268	258107,62	504022,99	część 3
269	258045,03	504067,92	część 3
270	258046,69	504126,79	część 3
271	258018,58	504146,30	część 3
272	257974,72	504144,08	część 3
273	257960,55	504142,53	część 3
274	257990,81	504257,42	część 3
275	257991,31	504259,31	część 3
276	257909,34	504280,65	część 3
277	257817,95	504304,45	część 3
278	257643,39	504349,92	część 3
279	257642,85	504350,06	część 3
280	257548,14	504374,73	część 3
281	257426,26	504406,47	część 3
282	257425,28	504406,73	część 3
283	257425,25	504406,57	część 3
284	257425,20	504406,20	część 3
285	257418,53	504361,57	część 3
286	257407,95	504345,70	część 3
287	257419,19	504323,54	część 3
288	257408,23	504308,58	część 3
289	257401,00	504298,73	część 3
290	257424,81	504282,20	część 3
291	257422,83	504255,41	część 3
292	257423,82	504232,59	część 3
293	257441,68	504191,58	część 3
294	257499,23	504160,82	część 3
295	257521,39	504146,60	część 3
296	257497,91	504075,82	część 3
297	257524,36	504055,65	część 3
298	257502,78	504007,28	część 3
299	257478,26	504013,64	część 3
300	257456,36	503968,27	część 3
301	257429,83	503900,81	część 3
302	257425,16	503888,94	część 3
303	257410,78	503852,38	część 3
304	257409,63	503849,47	część 3
305	257394,32	503874,40	część 3
306	257382,63	503884,36	część 3
307	257365,10	503887,10	część 3
308	257315,26	503887,93	część 3

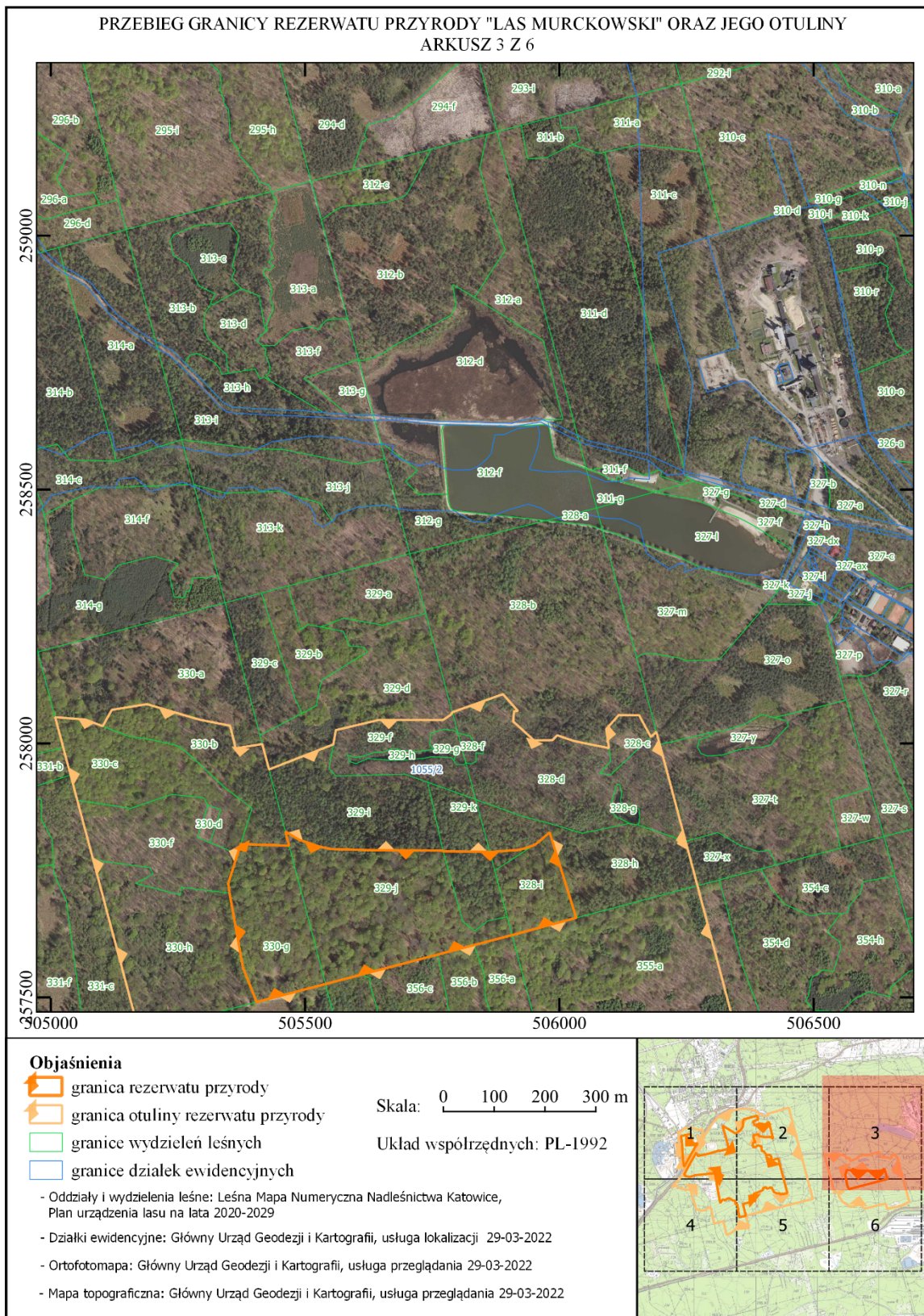
309	257302,65	503890,52	część 3
310	257301,89	503887,62	część 3
311	257248,86	503684,74	część 3
312	257073,89	503728,66	część 3
313	257068,07	503730,11	część 3
314	257061,44	503731,77	część 3
315	257058,89	503732,41	część 3
316	257058,42	503730,48	część 3
317	257057,78	503727,81	część 3
318	257057,02	503724,69	część 3
319	257052,37	503705,47	część 3
320	257048,45	503689,30	część 3
321	257047,81	503686,63	część 3
322	257041,78	503661,75	część 3
323	257041,76	503661,65	część 3
324	257040,06	503654,61	część 3
325	257037,12	503642,49	część 3
326	257034,50	503631,64	część 3
327	257033,03	503625,58	część 3
328	257046,89	503623,65	część 3
329	257238,32	503595,74	część 3
330	257249,56	503563,91	część 3
331	257278,92	503559,31	część 3
332	257304,54	503557,85	część 3
333	257306,75	503521,06	część 3
334	257341,48	503470,45	część 3
335	257341,15	503441,35	część 3
336	257310,62	503393,17	część 3
337	257324,50	503356,17	część 3
338	257264,61	503315,06	część 3
339	257264,36	503314,89	część 3
340	257338,15	503301,84	część 3
341	257425,43	503286,41	część 3
342	257471,37	503278,28	część 3
343	257474,25	503277,77	część 3
344	257475,67	503277,52	część 3
345	257577,79	503259,46	część 3
346	257587,35	503257,77	część 3
347	257641,38	503248,22	część 3
348	257735,19	503231,64	część 3
349	257748,61	503229,27	część 3

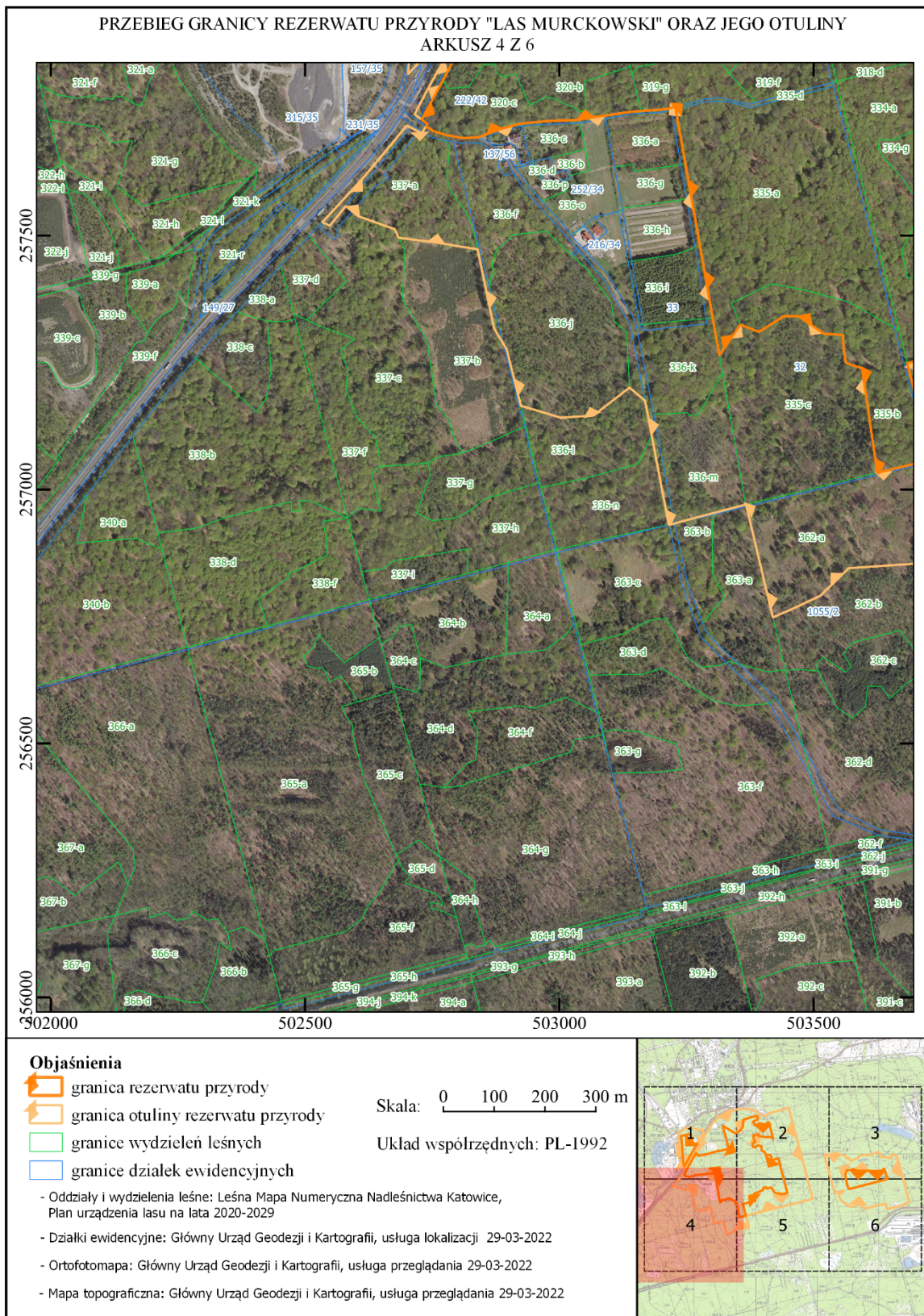
¹⁾ Układ współrzędnych płaskich prostokątnych PL-1992 jest jednym z układów tworzących państwowy system odniesień przestrzennych, o którym mowa w przepisach wydanych na podstawie art. 3 ust. 5 ustawy z dnia 17 maja 1989 r. – Prawo geodezyjne i kartograficzne (Dz. U. z 2021 r. poz. 1990 oraz z 2022 r. poz. 1846).

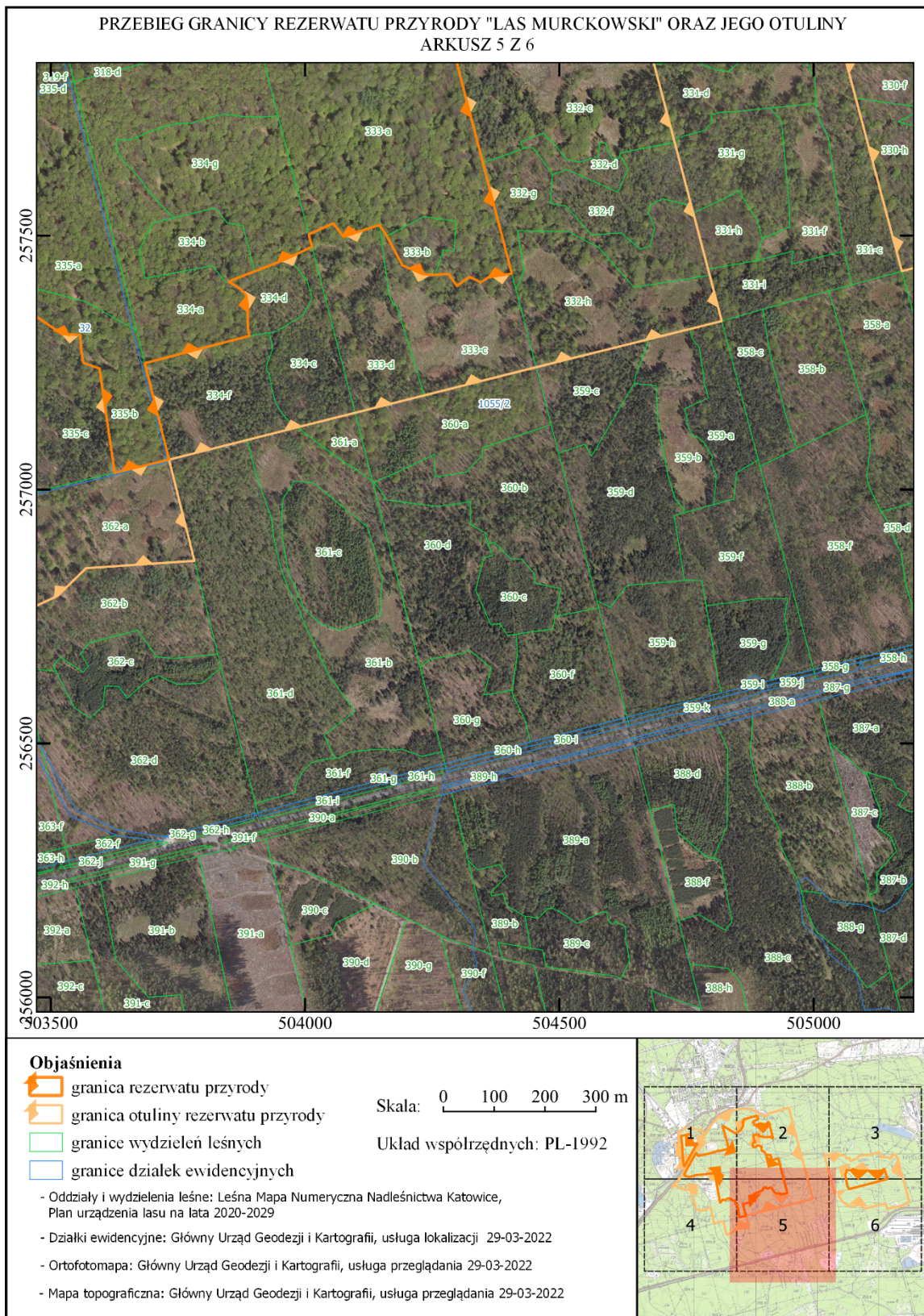
Załącznik nr 2
do zarządzenia Regionalnego Dyrektora
Ochrony Środowiska w Katowicach z dnia
22 listopada 2022 r. w sprawie rezerwatu
przyrody „Las Murckowski”

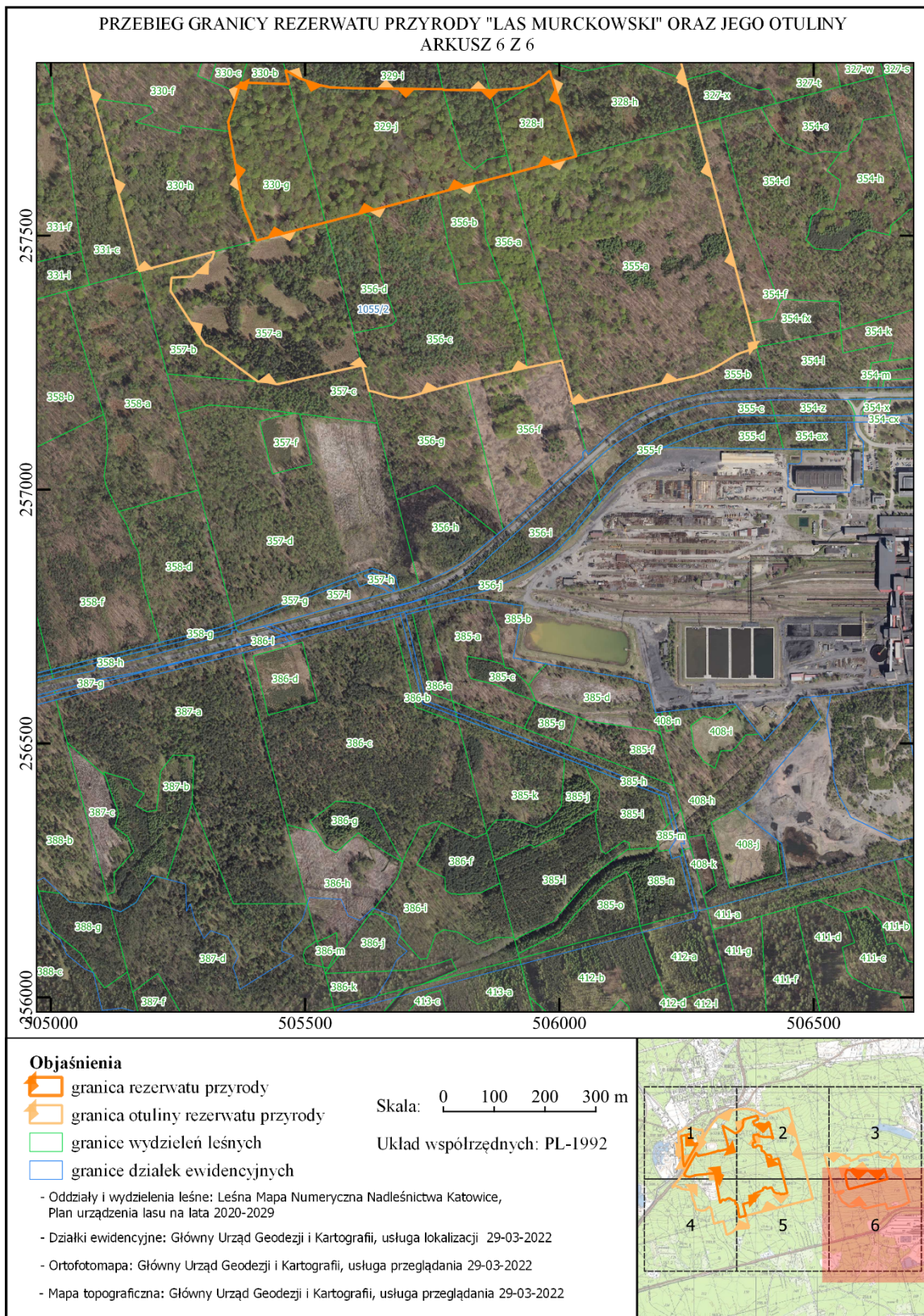












Załącznik nr 3
do zarządzenia Regionalnego Dyrektora
Ochrony Środowiska w Katowicach z dnia
22 listopada 2022 r. w sprawie rezerwatu
przyrody „Las Murckowski”

Przebieg granicy otuliny w postaci współrzędnych punktów jej załamania

Numer punktu załamania granicy	Współrzędne punktów załamania granicy (PL-1992) ¹		Komentarz
	X	Y	
1	257748,61	503229,27	część 1
2	257735,19	503231,64	część 1
3	257641,38	503248,22	część 1
4	257587,35	503257,77	część 1
5	257577,79	503259,46	część 1
6	257475,67	503277,52	część 1
7	257474,25	503277,77	część 1
8	257471,37	503278,28	część 1
9	257425,43	503286,41	część 1
10	257338,15	503301,84	część 1
11	257264,36	503314,89	część 1
12	257264,61	503315,06	część 1
13	257324,50	503356,17	część 1
14	257310,62	503393,17	część 1
15	257341,15	503441,35	część 1
16	257341,48	503470,45	część 1
17	257306,75	503521,06	część 1
18	257304,54	503557,85	część 1
19	257278,92	503559,31	część 1
20	257249,56	503563,91	część 1
21	257238,32	503595,74	część 1
22	257046,89	503623,65	część 1
23	257033,03	503625,58	część 1
24	257034,50	503631,64	część 1
25	257037,12	503642,49	część 1
26	257040,06	503654,61	część 1
27	257041,76	503661,65	część 1
28	257041,78	503661,75	część 1
29	257047,81	503686,63	część 1
30	257048,45	503689,30	część 1
31	257052,37	503705,47	część 1
32	257057,02	503724,69	część 1
33	257057,78	503727,81	część 1
34	257058,42	503730,48	część 1
35	257058,89	503732,41	część 1
36	257020,05	503742,17	część 1
37	256997,72	503747,77	część 1

38	256931,29	503764,45	część 1
39	256927,39	503765,43	część 1
40	256859,60	503782,45	część 1
41	256859,32	503778,40	część 1
42	256856,19	503732,17	część 1
43	256856,01	503729,50	część 1
44	256847,14	503598,57	część 1
45	256845,59	503575,70	część 1
46	256845,17	503569,44	część 1
47	256790,62	503513,38	część 1
48	256764,92	503458,51	część 1
49	256748,27	503420,16	część 1
50	256752,24	503419,22	część 1
51	256766,06	503415,94	część 1
52	256786,81	503411,02	część 1
53	256822,71	503402,51	część 1
54	256849,08	503396,25	część 1
55	256858,07	503394,12	część 1
56	256874,20	503390,29	część 1
57	256876,72	503389,69	część 1
58	256904,84	503383,02	część 1
59	256966,53	503368,39	część 1
60	256970,54	503367,44	część 1
61	256970,08	503365,53	część 1
62	256968,81	503360,86	część 1
63	256963,36	503340,14	część 1
64	256960,94	503330,93	część 1
65	256954,31	503305,72	część 1
66	256953,57	503302,91	część 1
67	256946,52	503276,11	część 1
68	256942,03	503259,01	część 1
69	256936,48	503237,94	część 1
70	256933,25	503227,79	część 1
71	256932,88	503226,13	część 1
72	256932,88	503226,13	część 1
73	256930,37	503215,85	część 1
74	256935,95	503214,49	część 1
75	256995,77	503202,88	część 1
76	257098,76	503183,40	część 1
77	257174,76	503168,86	część 1
78	257200,86	503138,17	część 1

79	257145,86	503067,37	część 1
80	257141,51	503003,19	część 1
81	257161,39	502936,88	część 1
82	257165,04	502924,58	część 1
83	257168,35	502923,74	część 1
84	257234,61	502906,90	część 1
85	257238,40	502905,93	część 1
86	257276,84	502896,45	część 1
87	257287,76	502889,63	część 1
88	257298,31	502883,05	część 1
89	257302,74	502880,52	część 1
90	257318,59	502871,47	część 1
91	257394,34	502855,79	część 1
92	257457,78	502842,65	część 1
93	257473,03	502839,49	część 1
94	257473,81	502835,25	część 1
95	257485,77	502762,61	część 1
96	257496,01	502684,40	część 1
97	257512,89	502676,19	część 1
98	257522,84	502648,31	część 1
99	257538,61	502604,11	część 1
100	257547,79	502592,96	część 1
101	257550,24	502589,99	część 1
102	257558,09	502580,46	część 1
103	257558,42	502580,07	część 1
104	257547,79	502571,46	część 1
105	257522,04	502550,60	część 1
106	257521,99	502550,56	część 1
107	257519,70	502548,70	część 1
108	257526,65	502533,84	część 1
109	257528,74	502535,83	część 1
110	257545,15	502551,43	część 1
111	257590,94	502593,30	część 1
112	257615,60	502615,84	część 1
113	257682,15	502671,64	część 1
114	257717,08	502700,05	część 1
115	257716,01	502702,17	część 1
116	257713,38	502707,37	część 1
117	257712,93	502708,26	część 1
118	257710,39	502713,29	część 1
119	257704,69	502724,58	część 1
120	257702,27	502729,79	część 1
121	257715,56	502738,17	część 1
122	257706,17	502752,08	część 1
123	257697,91	502778,52	część 1
124	257692,37	502810,21	część 1
125	257693,76	502840,67	część 1

126	257693,76	502840,67	część 1
127	257701,25	502861,17	część 1
128	257701,28	502861,26	część 1
129	257702,42	502864,39	część 1
130	257711,59	502889,49	część 1
131	257712,06	502890,76	część 1
132	257713,46	502896,20	część 1
133	257720,63	502924,05	część 1
134	257720,90	502926,70	część 1
135	257721,15	502929,16	część 1
136	257721,47	502932,43	część 1
137	257722,10	502938,64	część 1
138	257723,04	502948,06	część 1
139	257723,54	502953,11	część 1
140	257725,19	502969,54	część 1
141	257725,91	502976,78	część 1
142	257727,94	503032,10	część 1
143	257727,98	503033,35	część 1
144	257732,38	503062,44	część 1
145	257733,52	503069,98	część 1
146	257736,06	503086,79	część 1
147	257736,99	503092,91	część 1
148	257737,60	503096,95	część 1
149	257743,84	503138,19	część 1
150	257744,53	503147,24	część 1
151	257745,57	503160,90	część 1
152	257745,78	503163,64	część 1
153	257748,58	503200,20	część 1
154	257749,37	503210,63	część 1
155	257752,71	503223,37	część 1
156	257753,26	503225,49	część 1
157	257753,99	503228,26	część 1
158	257748,61	503229,27	część 1
159	258117,59	502603,34	część 2
160	258118,64	502625,71	część 2
161	258122,32	502625,55	część 2
162	258123,20	502643,33	część 2
163	258123,68	502652,26	część 2
164	258131,33	502651,71	część 2
165	258151,68	502650,24	część 2
166	258177,42	502648,85	część 2
167	258188,12	502646,60	część 2
168	258196,68	502646,13	część 2
169	258312,75	502640,88	część 2
170	258418,19	502634,78	część 2
171	258419,07	502634,49	część 2
172	258426,43	502647,67	część 2

173	258432,14	502660,04	część 2
174	258426,71	502667,28	część 2
175	258435,35	502695,52	część 2
176	258456,05	502711,07	część 2
177	258473,49	502729,74	część 2
178	258484,14	502742,42	część 2
179	258489,63	502764,18	część 2
180	258482,99	502775,89	część 2
181	258478,88	502786,01	część 2
182	258477,93	502798,67	część 2
183	258478,24	502812,91	część 2
184	258482,04	502828,73	część 2
185	258484,57	502840,75	część 2
186	258482,99	502855,94	część 2
187	258478,90	502882,52	część 2
188	258465,81	502924,82	część 2
189	258462,53	502940,51	część 2
190	258457,16	502959,15	część 2
191	258456,46	502974,60	część 2
192	258454,82	502992,16	część 2
193	258457,63	503005,27	część 2
194	258459,03	503012,30	część 2
195	258463,48	503018,15	część 2
196	258469,12	503025,27	część 2
197	258432,16	503029,26	część 2
198	258421,50	503031,17	część 2
199	258413,26	503047,69	część 2
200	258410,02	503046,36	część 2
201	258391,77	503029,39	część 2
202	258373,23	503020,84	część 2
203	258369,97	503026,46	część 2
204	258333,40	503005,27	część 2
205	258279,00	502975,78	część 2
206	258244,46	502956,73	część 2
207	258181,94	502922,30	część 2
208	258134,77	502892,10	część 2
209	258103,53	502878,05	część 2
210	258069,70	502857,32	część 2
211	257997,37	502815,20	część 2
212	257924,70	502774,10	część 2
213	257877,05	502747,49	część 2
214	257839,43	502722,19	część 2
215	257817,73	502702,48	część 2
216	257841,88	502704,42	część 2
217	257869,50	502702,45	część 2
218	257922,21	502698,02	część 2
219	257986,61	502694,67	część 2

220	258011,81	502693,36	część 2
221	258046,74	502690,66	część 2
222	258043,66	502645,79	część 2
223	258043,09	502633,71	część 2
224	258045,12	502633,63	część 2
225	258044,33	502613,06	część 2
226	258044,14	502608,97	część 2
227	258117,59	502603,34	część 2
228	258241,77	502948,49	wyłączenie 1
229	258226,88	502900,82	wyłączenie 1
230	258215,37	502867,28	wyłączenie 1
231	258297,80	502852,24	wyłączenie 1
232	258390,63	502835,40	wyłączenie 1
233	258352,50	502677,40	wyłączenie 1
234	258337,70	502680,92	wyłączenie 1
235	258301,30	502687,22	wyłączenie 1
236	258269,14	502690,89	wyłączenie 1
237	258224,13	502694,28	wyłączenie 1
238	258212,93	502697,41	wyłączenie 1
239	258143,28	502700,61	wyłączenie 1
240	258119,41	502700,91	wyłączenie 1
241	258073,50	502705,72	wyłączenie 1
242	258017,90	502710,40	wyłączenie 1
243	257997,03	502710,45	wyłączenie 1
244	257967,79	502711,70	wyłączenie 1
245	257930,03	502715,77	wyłączenie 1
246	257926,78	502716,00	wyłączenie 1
247	257854,26	502731,65	wyłączenie 1
248	257938,62	502777,08	wyłączenie 1
249	258017,54	502819,75	wyłączenie 1
250	258100,30	502865,71	wyłączenie 1
251	258181,22	502912,89	wyłączenie 1
252	258241,77	502948,49	wyłączenie 1
253	258086,91	504620,98	część 3
254	257995,14	504645,14	część 3
255	257990,15	504646,45	część 3
256	257897,52	504670,83	część 3
257	257883,76	504674,45	część 3
258	257883,40	504674,55	część 3
259	257836,82	504686,80	część 3
260	257833,27	504687,74	część 3
261	257794,63	504697,91	część 3
262	257690,81	504725,23	część 3
263	257689,80	504725,49	część 3
264	257683,93	504727,03	część 3
265	257559,20	504759,87	część 3
266	257544,57	504763,72	część 3

267	257436,69	504792,11	część 3
268	257434,10	504792,79	część 3
269	257421,60	504796,08	część 3
270	257352,44	504814,28	część 3
271	257347,21	504815,66	część 3
272	257346,64	504815,81	część 3
273	257331,91	504819,68	część 3
274	257331,38	504817,75	część 3
275	257331,29	504817,48	część 3
276	257320,70	504774,92	część 3
277	257317,21	504760,87	część 3
278	257316,19	504756,78	część 3
279	257315,44	504753,78	część 3
280	257314,04	504748,12	część 3
281	257307,99	504723,82	część 3
282	257303,45	504705,57	część 3
283	257302,76	504702,78	część 3
284	257295,72	504674,48	część 3
285	257295,58	504673,93	część 3
286	257291,95	504659,32	część 3
287	257286,21	504636,25	część 3
288	257282,70	504622,13	część 3
289	257282,07	504619,59	część 3
290	257271,75	504578,08	część 3
291	257268,45	504564,81	część 3
292	257265,43	504552,69	część 3
293	257262,33	504540,22	część 3
294	257254,20	504507,53	część 3
295	257252,36	504500,12	część 3
296	257245,42	504472,23	część 3
297	257241,06	504454,69	część 3
298	257240,57	504452,76	część 3
299	257227,20	504399,73	część 3
300	257222,76	504382,13	część 3
301	257208,82	504326,86	część 3
302	257208,66	504326,22	część 3
303	257203,62	504306,27	część 3
304	257197,68	504282,69	część 3
305	257189,00	504248,28	część 3
306	257186,83	504239,67	część 3
307	257186,38	504237,90	część 3
308	257185,55	504234,59	część 3
309	257175,21	504193,59	część 3
310	257164,45	504150,96	część 3
311	257151,20	504098,42	część 3
312	257122,50	503984,61	część 3
313	257122,34	503983,99	część 3

314	257103,96	503911,12	część 3
315	257097,67	503886,18	część 3
316	257097,41	503885,15	część 3
317	257078,40	503809,76	część 3
318	257071,67	503783,07	część 3
319	257058,89	503732,41	część 3
320	257061,44	503731,77	część 3
321	257068,07	503730,11	część 3
322	257073,89	503728,66	część 3
323	257248,86	503684,74	część 3
324	257301,89	503887,62	część 3
325	257302,65	503890,52	część 3
326	257315,26	503887,93	część 3
327	257365,10	503887,10	część 3
328	257382,63	503884,36	część 3
329	257394,32	503874,40	część 3
330	257409,63	503849,47	część 3
331	257410,78	503852,38	część 3
332	257425,16	503888,94	część 3
333	257429,83	503900,81	część 3
334	257456,36	503968,27	część 3
335	257478,26	504013,64	część 3
336	257502,78	504007,28	część 3
337	257524,36	504055,65	część 3
338	257497,91	504075,82	część 3
339	257521,39	504146,60	część 3
340	257499,23	504160,82	część 3
341	257441,68	504191,58	część 3
342	257423,82	504232,59	część 3
343	257422,83	504255,41	część 3
344	257424,81	504282,20	część 3
345	257401,00	504298,73	część 3
346	257408,23	504308,58	część 3
347	257419,19	504323,54	część 3
348	257407,95	504345,70	część 3
349	257418,53	504361,57	część 3
350	257425,20	504406,20	część 3
351	257425,25	504406,57	część 3
352	257425,28	504406,73	część 3
353	257426,26	504406,47	część 3
354	257548,14	504374,73	część 3
355	257642,85	504350,06	część 3
356	257643,39	504349,92	część 3
357	257817,95	504304,45	część 3
358	257909,34	504280,65	część 3
359	257991,31	504259,31	część 3
360	257990,81	504257,42	część 3

361	257960,55	504142,53	część 3
362	257974,72	504144,08	część 3
363	258018,58	504146,30	część 3
364	258046,69	504126,79	część 3
365	258045,03	504067,92	część 3
366	258107,62	504022,99	część 3
367	258115,65	503988,74	część 3
368	258187,30	503985,40	część 3
369	258205,56	503926,13	część 3
370	258175,01	503890,76	część 3
371	258171,95	503853,37	część 3
372	258204,71	503843,26	część 3
373	258247,10	503849,66	część 3
374	258251,86	503890,15	część 3
375	258295,25	503866,60	część 3
376	258325,94	503857,34	część 3
377	258373,57	503856,28	część 3
378	258381,90	503936,56	część 3
379	258354,61	503943,43	część 3
380	258337,16	504043,83	część 3
381	258340,98	504133,11	część 3
382	258342,96	504136,28	część 3
383	258337,68	504143,18	część 3
384	258335,32	504141,54	część 3
385	258308,36	504177,20	część 3
386	258308,85	504177,08	część 3
387	258340,44	504168,90	część 3
388	258378,70	504158,99	część 3
389	258521,16	504122,11	część 3
390	258582,50	504106,23	część 3
391	258579,91	504097,97	część 3
392	258554,95	504063,24	część 3
393	258545,72	504048,03	część 3
394	258550,43	504004,13	część 3
395	258553,39	503990,09	część 3
396	258549,95	503970,60	część 3
397	258563,10	503961,73	część 3
398	258526,81	503876,37	część 3
399	258591,18	503847,52	część 3
400	258625,75	503933,63	część 3
401	258681,14	503919,29	część 3
402	258685,34	503918,28	część 3
403	258682,53	503904,50	część 3
404	258680,61	503895,06	część 3
405	258679,18	503888,09	część 3
406	258649,83	503782,26	część 3
407	258630,63	503714,64	część 3

408	258629,56	503710,79	część 3
409	258624,97	503694,17	część 3
410	258620,33	503693,61	część 3
411	258620,28	503693,45	część 3
412	258563,71	503682,73	część 3
413	258557,12	503686,26	część 3
414	258542,95	503687,77	część 3
415	258505,47	503683,20	część 3
416	258450,96	503646,37	część 3
417	258444,56	503642,05	część 3
418	258410,04	503583,44	część 3
419	258400,31	503557,69	część 3
420	258403,93	503551,75	część 3
421	258516,98	503366,63	część 3
422	258518,27	503366,33	część 3
423	258521,28	503361,54	część 3
424	258524,44	503356,49	część 3
425	258525,32	503355,08	część 3
426	258523,68	503355,01	część 3
427	258522,51	503355,28	część 3
428	258510,46	503357,98	część 3
429	258502,96	503359,66	część 3
430	258500,09	503360,30	część 3
431	258497,63	503360,86	część 3
432	258478,13	503366,14	część 3
433	258459,22	503371,27	część 3
434	258418,74	503382,25	część 3
435	258406,03	503385,92	część 3
436	258405,48	503386,08	część 3
437	258387,85	503391,18	część 3
438	258383,52	503392,44	część 3
439	258378,06	503394,05	część 3
440	258374,89	503394,99	część 3
441	258340,55	503405,17	część 3
442	258330,89	503407,85	część 3
443	258314,13	503412,50	część 3
444	258292,17	503418,60	część 3
445	258289,33	503419,39	część 3
446	258267,25	503425,00	część 3
447	258261,11	503426,57	część 3
448	258247,37	503430,15	część 3
449	258207,29	503440,60	część 3
450	258190,43	503444,99	część 3
451	258186,79	503445,94	część 3
452	258183,25	503447,16	część 3
453	258182,93	503445,91	część 3
454	258173,02	503446,82	część 3

455	258162,99	503444,72	część 3
456	258162,81	503444,61	część 3
457	258151,79	503438,27	część 3
458	258144,75	503430,48	część 3
459	258139,82	503418,14	część 3
460	258118,48	503333,66	część 3
461	258117,08	503327,80	część 3
462	258113,22	503318,19	część 3
463	258112,02	503308,22	część 3
464	258118,39	503295,44	część 3
465	258118,66	503294,90	część 3
466	258119,19	503293,85	część 3
467	258119,29	503293,63	część 3
468	258108,99	503265,50	część 3
469	258104,49	503253,19	część 3
470	258104,44	503253,05	część 3
471	258104,38	503252,92	część 3
472	258096,79	503237,18	część 3
473	258093,14	503229,60	część 3
474	258090,37	503196,91	część 3
475	258089,15	503194,00	część 3
476	258080,22	503172,74	część 3
477	258057,82	503087,63	część 3
478	258056,98	503083,73	część 3
479	258047,47	503034,55	część 3
480	258031,79	502953,42	część 3
481	258047,47	502945,41	część 3
482	258085,05	502926,21	część 3
483	258085,02	502926,19	część 3
484	258064,56	502914,78	część 3
485	258001,05	502878,80	część 3
486	257983,50	502868,85	część 3
487	257929,78	502837,84	część 3
488	257871,69	502805,80	część 3
489	257811,90	502774,26	część 3
490	257806,45	502771,34	część 3
491	257806,36	502771,29	część 3
492	257730,71	502730,75	część 3
493	257728,99	502728,99	część 3
494	257732,55	502724,39	część 3
495	257732,57	502724,36	część 3
496	257739,19	502715,77	część 3
497	257739,21	502715,75	część 3
498	257760,36	502726,59	część 3
499	257781,09	502737,19	część 3
500	257823,08	502760,52	część 3
501	257834,61	502766,93	część 3

502	257917,08	502814,72	część 3
503	257994,59	502860,07	część 3
504	258075,31	502909,41	część 3
505	258096,26	502920,45	część 3
506	258096,29	502920,46	część 3
507	258096,39	502920,52	część 3
508	258158,33	502953,15	część 3
509	258181,91	502966,97	część 3
510	258239,93	503000,98	część 3
511	258251,90	503007,23	część 3
512	258253,50	503008,07	część 3
513	258259,71	503011,30	część 3
514	258327,33	503046,60	część 3
515	258347,45	503057,80	część 3
516	258386,19	503079,36	część 3
517	258392,34	503082,78	część 3
518	258414,84	503095,30	część 3
519	258417,92	503097,34	część 3
520	258468,59	503130,87	część 3
521	258499,60	503151,19	część 3
522	258563,71	503193,66	część 3
523	258566,61	503195,90	część 3
524	258572,02	503200,03	część 3
525	258610,26	503229,69	część 3
526	258605,48	503234,60	część 3
527	258616,72	503249,15	część 3
528	258637,91	503251,54	część 3
529	258664,04	503281,71	część 3
530	258678,45	503306,51	część 3
531	258707,99	503357,35	część 3
532	258723,44	503384,32	część 3
533	258725,14	503387,28	część 3
534	258725,33	503387,63	część 3
535	258726,05	503388,87	część 3
536	258727,80	503391,92	część 3
537	258731,39	503398,17	część 3
538	258734,76	503404,06	część 3
539	258775,27	503474,75	część 3
540	258775,37	503474,92	część 3
541	258778,65	503504,75	część 3
542	258783,68	503507,09	część 3
543	258785,83	503508,09	część 3
544	258770,68	503511,87	część 3
545	258770,93	503512,52	część 3
546	258771,71	503514,48	część 3
547	258774,54	503515,90	część 3
548	258784,93	503573,05	część 3

549	258793,85	503630,43	część 3
550	258794,64	503672,49	część 3
551	258797,99	503729,63	część 3
552	258799,41	503753,78	część 3
553	258799,67	503757,66	część 3
554	258798,04	503763,95	część 3
555	258788,76	503799,65	część 3
556	258774,11	503856,00	część 3
557	258762,23	503901,71	część 3
558	258759,83	503904,41	część 3
559	258736,98	503930,09	część 3
560	258724,71	503948,75	część 3
561	258721,45	503953,70	część 3
562	258718,55	503958,11	część 3
563	258709,97	503977,26	część 3
564	258698,45	504002,99	część 3
565	258685,79	504001,80	część 3
566	258685,24	504022,01	część 3
567	258685,59	504069,80	część 3
568	258685,56	504074,56	część 3
569	258685,04	504079,68	część 3
570	258699,97	504084,91	część 3
571	258702,80	504085,90	część 3
572	258708,92	504088,03	część 3
573	258716,27	504085,52	część 3
574	258726,48	504119,89	część 3
575	258750,83	504203,97	część 3
576	258764,57	504251,43	część 3
577	258779,56	504303,21	część 3
578	258788,92	504335,50	część 3
579	258789,29	504336,79	część 3
580	258798,53	504368,70	część 3
581	258815,27	504426,52	część 3
582	258815,83	504428,44	część 3
583	258743,51	504447,55	część 3
584	258676,10	504465,36	część 3
585	258660,81	504469,40	część 3
586	258641,27	504474,56	część 3
587	258632,58	504476,86	część 3
588	258612,91	504482,06	część 3
589	258430,34	504530,28	część 3
590	258394,33	504539,79	część 3
591	258390,61	504540,78	część 3
592	258362,49	504548,20	część 3
593	258281,20	504569,68	część 3
594	258276,88	504570,82	część 3
595	258181,23	504596,09	część 3

596	258101,72	504617,09	część 3
597	258100,36	504617,45	część 3
598	258095,93	504618,61	część 3
599	258088,05	504620,68	część 3
600	258086,91	504620,98	część 3
601	257807,15	506248,58	część 4
602	257719,84	506271,86	część 4
603	257715,97	506272,88	część 4
604	257676,14	506283,40	część 4
605	257675,01	506283,69	część 4
606	257652,75	506289,57	część 4
607	257427,82	506348,96	część 4
608	257327,90	506375,34	część 4
609	257279,92	506388,01	część 4
610	257278,59	506384,22	część 4
611	257266,24	506349,32	część 4
612	257248,48	506320,54	część 4
613	257237,91	506302,34	część 4
614	257232,42	506291,34	część 4
615	257223,55	506265,95	część 4
616	257213,84	506223,21	część 4
617	257175,44	506055,46	część 4
618	257174,34	506050,68	część 4
619	257169,03	506027,75	część 4
620	257254,31	506005,09	część 4
621	257253,38	506001,19	część 4
622	257240,14	505936,35	część 4
623	257213,09	505817,84	część 4
624	257194,80	505747,16	część 4
625	257183,33	505707,95	część 4
626	257179,96	505687,00	część 4
627	257183,35	505665,36	część 4
628	257192,83	505634,95	część 4
629	257194,43	505625,70	część 4
630	257244,90	505612,71	część 4
631	257243,97	505608,82	część 4
632	257207,40	505445,02	część 4
633	257211,88	505424,73	część 4
634	257212,17	505419,74	część 4
635	257212,92	505406,82	część 4
636	257280,45	505315,43	część 4
637	257284,89	505304,16	część 4
638	257391,29	505235,37	część 4
639	257417,31	505237,28	część 4
640	257419,69	505278,99	część 4
641	257454,09	505316,88	część 4
642	257468,76	505321,73	część 4

643	257468,28	505319,87	część 4
644	257449,50	505248,34	część 4
645	257448,03	505242,72	część 4
646	257437,01	505200,74	część 4
647	257435,41	505194,54	część 4
648	257432,50	505183,24	część 4
649	257430,10	505173,93	część 4
650	257430,36	505173,86	część 4
651	257439,83	505171,29	część 4
652	257443,69	505170,24	część 4
653	257558,23	505139,77	część 4
654	257770,57	505083,29	część 4
655	257887,87	505052,10	część 4
656	257937,67	505038,85	część 4
657	257991,58	505024,51	część 4
658	258048,63	505009,34	część 4
659	258051,71	505008,52	część 4
660	258046,86	505068,32	część 4
661	258033,90	505101,98	część 4
662	258065,99	505119,86	część 4
663	258077,39	505189,01	część 4
664	258047,03	505291,45	część 4
665	258045,16	505300,86	część 4
666	258034,85	505352,58	część 4
667	257990,17	505363,55	część 4
668	257998,56	505413,94	część 4
669	257998,89	505415,92	część 4
670	257948,79	505429,11	część 4
671	257998,01	505555,61	część 4
672	258002,32	505556,38	część 4
673	258026,20	505560,60	część 4
674	258046,29	505645,40	część 4
675	258046,22	505771,54	część 4
676	258056,55	505786,82	część 4
677	258061,38	505789,66	część 4
678	258097,02	505889,19	część 4
679	258068,23	505914,91	część 4
680	258063,69	505918,96	część 4
681	258063,55	505911,04	część 4
682	258043,37	505909,38	część 4
683	258006,00	505950,39	część 4
684	258006,33	505986,77	część 4
685	258015,94	505996,04	część 4
686	258004,71	506029,16	część 4
687	257991,15	506095,58	część 4
688	257990,66	506097,78	część 4
689	257995,69	506097,08	część 4

690	258028,18	506092,53	część 4
691	258055,86	506116,97	część 4
692	258055,41	506157,16	część 4
693	258012,66	506180,24	część 4
694	258019,68	506187,77	część 4
695	258022,76	506191,08	część 4
696	258018,38	506192,24	część 4
697	257998,09	506197,66	część 4
698	257807,15	506248,58	część 4
699	257782,46	505367,33	wyłączenie 2
700	257723,99	505348,95	wyłączenie 2
701	257705,33	505351,43	wyłączenie 2
702	257697,06	505352,92	wyłączenie 2
703	257691,43	505353,94	wyłączenie 2
704	257557,86	505378,10	wyłączenie 2
705	257498,58	505401,68	wyłączenie 2
706	257490,47	505404,43	wyłączenie 2
707	257494,09	505418,24	wyłączenie 2
708	257510,94	505482,43	wyłączenie 2
709	257513,00	505490,30	wyłączenie 2
710	257519,42	505514,75	wyłączenie 2
711	257526,13	505540,33	wyłączenie 2
712	257528,96	505551,10	wyłączenie 2
713	257530,92	505558,59	wyłączenie 2
714	257531,36	505560,27	wyłączenie 2
715	257535,22	505574,98	wyłączenie 2
716	257535,55	505576,21	wyłączenie 2
717	257538,19	505586,28	wyłączenie 2
718	257544,97	505612,11	wyłączenie 2
719	257559,99	505669,35	wyłączenie 2
720	257574,51	505724,66	wyłączenie 2
721	257583,96	505760,67	wyłączenie 2
722	257584,92	505764,33	wyłączenie 2
723	257592,73	505794,11	wyłączenie 2
724	257602,79	505832,43	wyłączenie 2
725	257621,91	505905,30	wyłączenie 2
726	257621,96	505905,50	wyłączenie 2
727	257622,43	505907,23	wyłączenie 2
728	257622,87	505908,88	wyłączenie 2
729	257627,72	505926,92	wyłączenie 2
730	257628,01	505928,00	wyłączenie 2
731	257633,13	505947,03	wyłączenie 2
732	257635,47	505955,71	wyłączenie 2
733	257639,70	505971,44	wyłączenie 2
734	257641,29	505977,34	wyłączenie 2
735	257645,16	505991,72	wyłączenie 2
736	257647,12	505999,00	wyłączenie 2

737	257650,58	506011,87	wyłączenie 2
738	257656,40	506033,50	wyłączenie 2
739	257810,60	505985,48	wyłączenie 2
740	257822,53	505981,77	wyłączenie 2
741	257824,75	505981,04	wyłączenie 2
742	257804,89	505958,25	wyłączenie 2
743	257799,53	505949,97	wyłączenie 2
744	257792,99	505931,96	wyłączenie 2
745	257790,18	505918,59	wyłączenie 2
746	257786,05	505864,55	wyłączenie 2
747	257786,17	505863,38	wyłączenie 2
748	257786,63	505859,28	wyłączenie 2

749	257787,30	505771,61	wyłączenie 2
750	257788,80	505771,17	wyłączenie 2
751	257789,97	505617,52	wyłączenie 2
752	257792,05	505550,22	wyłączenie 2
753	257796,53	505529,08	wyłączenie 2
754	257809,97	505488,83	wyłączenie 2
755	257826,31	505461,34	wyłączenie 2
756	257822,18	505462,43	wyłączenie 2
757	257798,59	505468,64	wyłączenie 2
758	257801,67	505373,41	wyłączenie 2
759	257782,46	505367,33	wyłączenie 2

¹⁾ Układ współrzędnych płaskich prostokątnych PL-1992 jest jednym z układów tworzących państwowy system odniesień przestrzennych, o którym mowa w przepisach wydanych na podstawie art. 3 ust. 5 ustawy z dnia 17 maja 1989 r. – Prawo geodezyjne i kartograficzne (Dz. U. z 2021 r. poz. 1990 oraz z 2022 r. poz. 1846).