



DZIENNIK URZĘDOWY

WOJEWÓDZTWA ŚLĄSKIEGO

Katowice, dnia 21 grudnia 2022 r.

Poz. 8678

ROZPORZĄDZENIE WOJEWODY ŚLĄSKIEGO

z dnia 20 grudnia 2022 r.

w sprawie ustanowienia strefy ochronnej ujęcia wód podziemnych z utworów trzeciorzędowych PILSKO II w Cięcinie

Na podstawie art. 135 ust. 1 pkt 2 ustawy z dnia 20 lipca 2017 r. – Prawo wodne (Dz. U. z 2022 r. poz. 2625)

zarządza się, co następuje:

§ 1. 1. Ustanawia się strefę ochronną ujęcia wód podziemnych z utworów trzeciorzędowych PILSKO II w Cięcinie, zlokalizowaną na terenie miejscowości Cięcina, gmina Węgierska Górka, powiat żywiecki, na terenie miejscowości Przybędza, gmina Radziechowy-Wieprz, powiat żywiecki oraz na terenie miejscowości Wieprz, gmina Radziechowy-Wieprz, powiat żywiecki, województwo śląskie, obejmującą:

- 1) teren ochrony bezpośredniej;
- 2) teren ochrony pośredniej.

2. Teren ochrony bezpośredniej stanowi obszar o łącznej powierzchni 700,95 m² obejmujący:

- 1) dla studni PILSKO II/1 obszar o powierzchni 166,75 m², zlokalizowany w miejscowości Cięcina na działce ewidencyjnej nr 3535/31, obręb 0006 Radziechowy ad. Cięcina w gminie Węgierska Górka;
- 2) dla studni PILSKO II/2 obszar o powierzchni 156,25 m², zlokalizowany w miejscowości Cięcina na działce ewidencyjnej nr 3535/139, obręb 0006 Radziechowy ad. Cięcina w gminie Węgierska Górka;
- 3) dla studni PILSKO II/3 obszar o powierzchni 106,25 m², zlokalizowany w miejscowości Cięcina na działce ewidencyjnej nr 3535/103, obręb 0006 Radziechowy ad. Cięcina w gminie Węgierska Górka;
- 4) dla studni PILSKO II/4 obszar o powierzchni 136,95 m², zlokalizowany w miejscowości Cięcina na działce ewidencyjnej nr 6/23, obręb 0001 Cięcina w gminie Węgierska Górka;
- 5) dla studni PILSKO II/5 obszar o powierzchni 134,75 m², zlokalizowany w miejscowości Cięcina na działce ewidencyjnej nr 6322, obręb 0001 Cięcina w gminie Węgierska Górka.

3. Obszar terenu ochrony bezpośredniej dla studni PILSKO II/1 określa mapa stanowiąca załącznik Nr 1 do rozporządzenia.

4. Obszar terenu ochrony bezpośredniej dla studni PILSKO II/2 określa mapa stanowiąca załącznik Nr 2 do rozporządzenia.

5. Obszar terenu ochrony bezpośredniej dla studni PILSKO II/3 określa mapa stanowiąca załącznik Nr 3 do rozporządzenia.

6. Obszar terenu ochrony bezpośredniej dla studni PILSKO II/4 oraz PILSKO II/5 określa mapa stanowiąca załącznik Nr 4 do rozporządzenia.

7. Obszar terenu ochrony pośredniej obejmuje obszar o całkowitej powierzchni 442 855 m². Obszar terenu ochrony pośredniej wraz z podziałem na arkusze mapy określa mapa stanowiąca załącznik Nr 5 do rozporządzenia.

8. Wykaz działek ewidencyjnych znajdujących się na terenie ochrony pośredniej określa załącznik Nr 6 do rozporządzenia.

9. Opis przebiegu granic terenu ochrony pośredniej określa załącznik Nr 7 do rozporządzenia.

§ 2. 1. Na terenie ochrony bezpośredniej, o którym mowa w § 1 ust. 2 obowiązują:

- 1) zakaz, o którym mowa w art. 127 ustawy z dnia 20 lipca 2017 r. – Prawo wodne;
- 2) nakazy, o których mowa w art. 128 ustawy z dnia 20 lipca 2017 r. – Prawo wodne.

2. Teren ochrony bezpośredniej należy ogrodzić, a jego granice oznaczyć zgodnie z art. 129 ust. 2 ustawy z dnia 20 lipca 2017 r. – Prawo wodne.

3. Lokalizację tablic informacyjnych na terenie ochrony bezpośredniej określają załączniki Nr 1, 2, 3 i 4 do rozporządzenia.

§ 3. 1. Na terenie ochrony pośredniej, o którym mowa w § 1 ust. 7 wprowadza się następujące zakazy:

- 1) wprowadzania ścieków do wód lub do ziemi, za wyjątkiem ścieków pochodzących z przydomowych oczyszczalni ścieków zrealizowanych przed dniem ustanowienia strefy ochronnej, spełniających wymagania określone w przepisach odrębnych;
- 2) rolniczego wykorzystania ścieków;
- 3) stosowania środków ochrony roślin, które według zezwolenia na wprowadzanie środków ochrony roślin do obrotu są klasyfikowane jako niebezpieczne dla środowiska;
- 4) stosowania nawozów w postaci płynnej;
- 5) lokalizowania ferm chowu lub hodowli zwierząt;
- 6) lokalizowania magazynów produktów ropopochodnych oraz rurociągów do ich transportu za wyjątkiem:
 - a) magazynów butli gazu płynnego,
 - b) naziemnych przydomowych zbiorników gazu płynnego;
- 7) lokalizowania składowisk odpadów niebezpiecznych, innych niż niebezpieczne i obojętne oraz obojętnych;
- 8) mycia pojazdów mechanicznych poza myjniami posiadającymi systemy odprowadzania i zagospodarowania ścieków;
- 9) urządzania parkingów bez ujmowania wód opadowych i roztopowych w systemy kanalizacji deszczowej;
- 10) lokalizowania nowych ujęć wód podziemnych za wyjątkiem:
 - a) studni wykonywanych w ramach rozbudowy i modernizacji ujęcia PILSKO II,
 - b) studni wykonywanych w ramach zwykłego korzystania z wód,
 - c) studni zastępczych i awaryjnych wykonywanych dla innych ujęć wód użytkowanych w ramach już zatwierdzonych zasobów eksploatacyjnych;
- 11) lokalizowania cmentarzy oraz grzebania martwych zwierząt;
- 12) wydobywania kopalin;
- 13) urządzania przyzmy kiszonkowych;
- 14) chowu lub hodowli ryb, ich dokarmianie lub zanęcanie;
- 15) lokalizowania nowych przedsięwzięć mogących znacząco oddziaływać na środowisko, z wyłączeniem przedsięwzięć, dla których przeprowadzona ocena oddziaływania na środowisko wykaże brak negatywnego wpływu na zasoby jakościowe i ilościowe wód podziemnych.

2. Granice terenu ochrony pośredniej należy oznaczyć zgodnie z art. 125 ust. 1 ustawy z dnia 20 lipca 2017 r. – Prawo wodne.

3. Lokalizację tablic informacyjnych na terenie ochrony pośredniej określa załącznik Nr 5 do rozporządzenia.

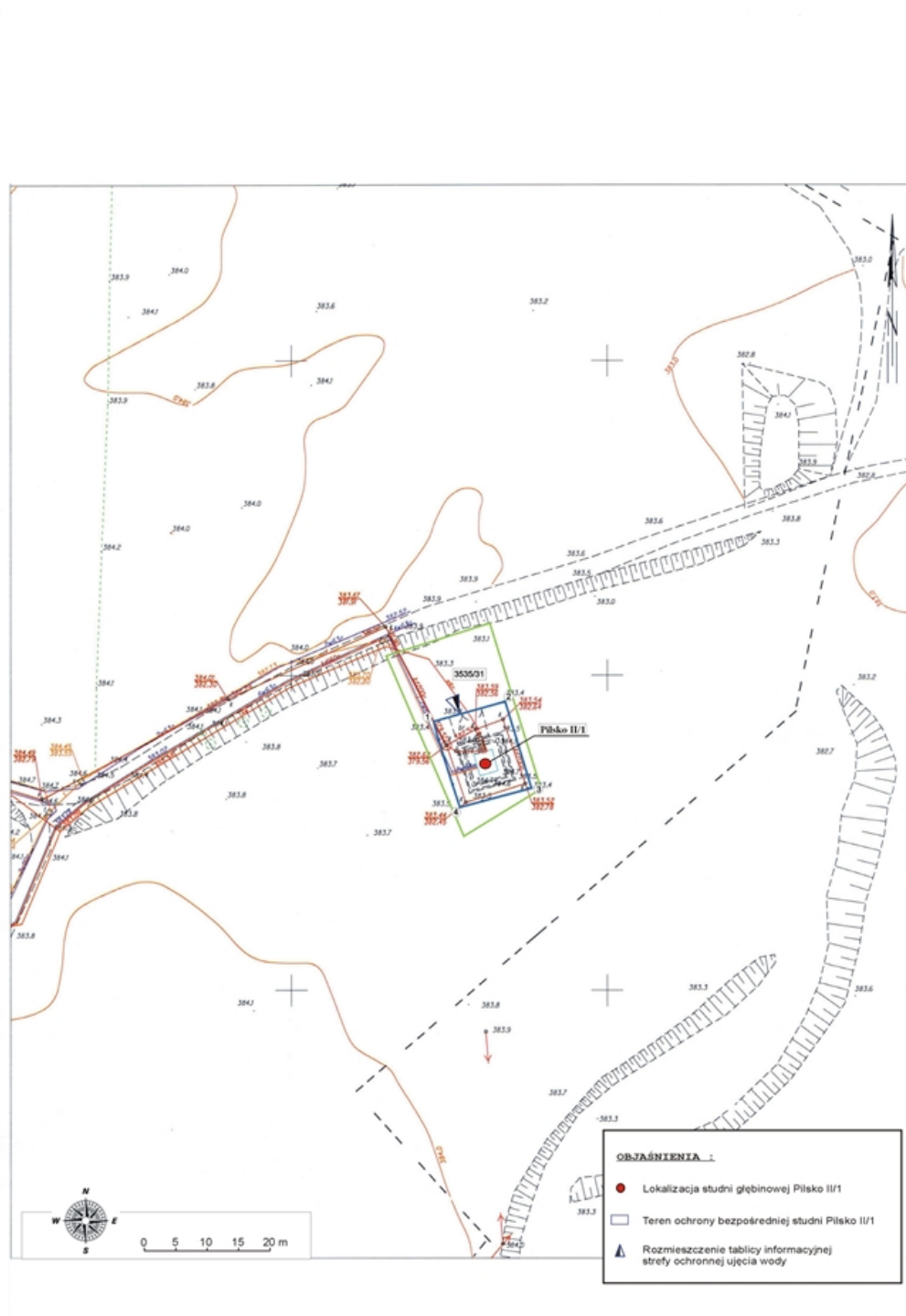
§ 4. Rozporządzenie wchodzi w życie po upływie 14 dni od dnia ogłoszenia w Dzienniku Urzędowym Województwa Śląskiego.

wz. Wojewody Śląskiego
I Wicewojewoda Śląski

Jan Chrząszcz

Załącznik Nr 1 do rozporządzenia
Wojewody Śląskiego
z dnia 20 grudnia 2022 r.

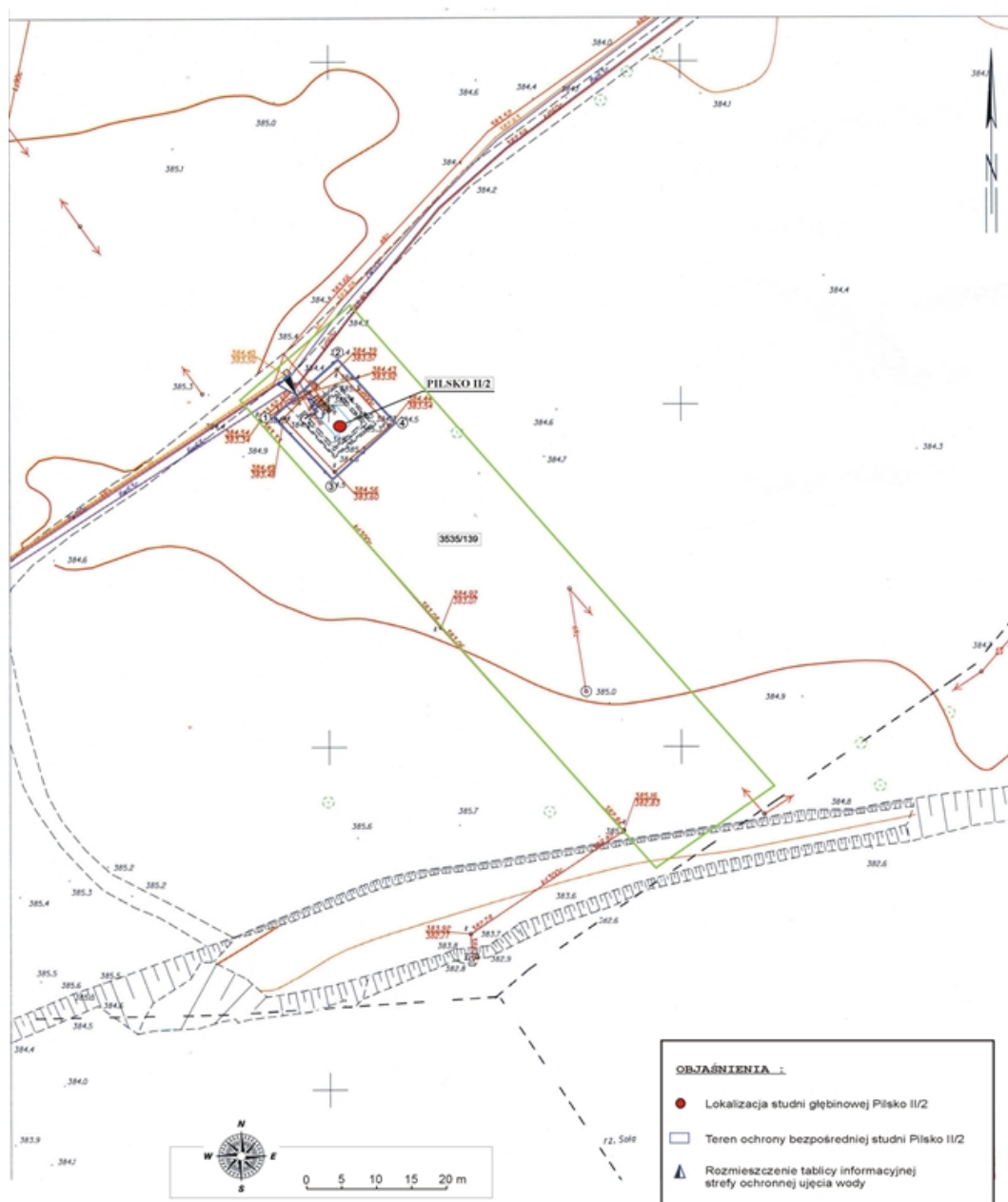
Mapa przebiegu granic strefy ochronnej obejmującej teren ochrony bezpośredniej ujęcia wód podziemnych z utworów trzeciorzędowych PILSKO II w Ciężynie – studnia PILSKO II/1 wraz z tabelą położenia punktów załamania granic w państwowym układzie współrzędnych „2000” (EPSG:2177)



Numer punktu załamania granic – studnia PILSKO II/1	X	Y
1	5499442,80	6583522,50
2	5499445,90	6583533,80
3	5499432,10	6583537,80
4	5499429,20	6583526,50

Załącznik Nr 2 do rozporządzenia
Wojewody Śląskiego
z dnia 20 grudnia 2022 r.

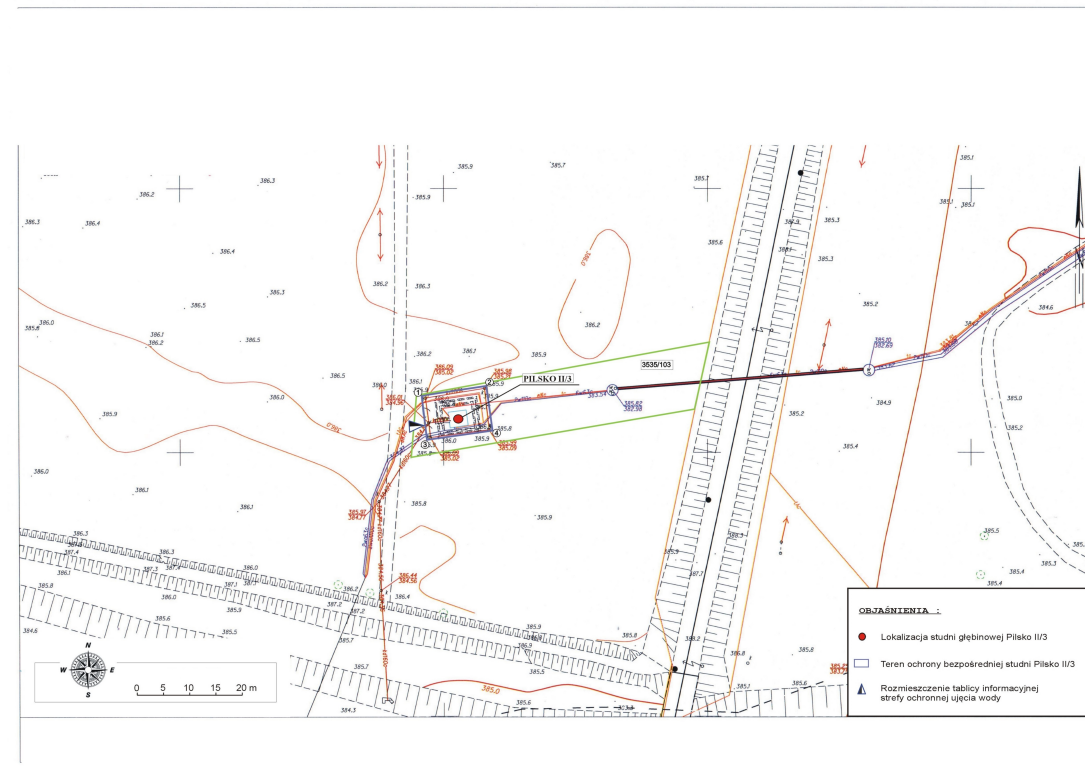
Mapa przebiegu granic strefy ochronnej obejmującej teren ochrony bezpośredniej ujęcia wód podziemnych z utworów trzeciorzędowych PILSKO II w Cięcinie – studnia PILSKO II/2 wraz z tabelą położenia punktów załamania granic w państwowym układzie współrzędnych „2000” (EPSG:2177)



Numer punktu załamania granic – studnia PILSKO II/2	X	Y
1	5499348,20	6583391,70
2	5499356,80	6583401,10
3	5499338,40	6583400,40
4	5499347,50	6583409,30

Załącznik Nr 3 do rozporządzenia
Wojewody Śląskiego
z dnia 20 grudnia 2022 r.

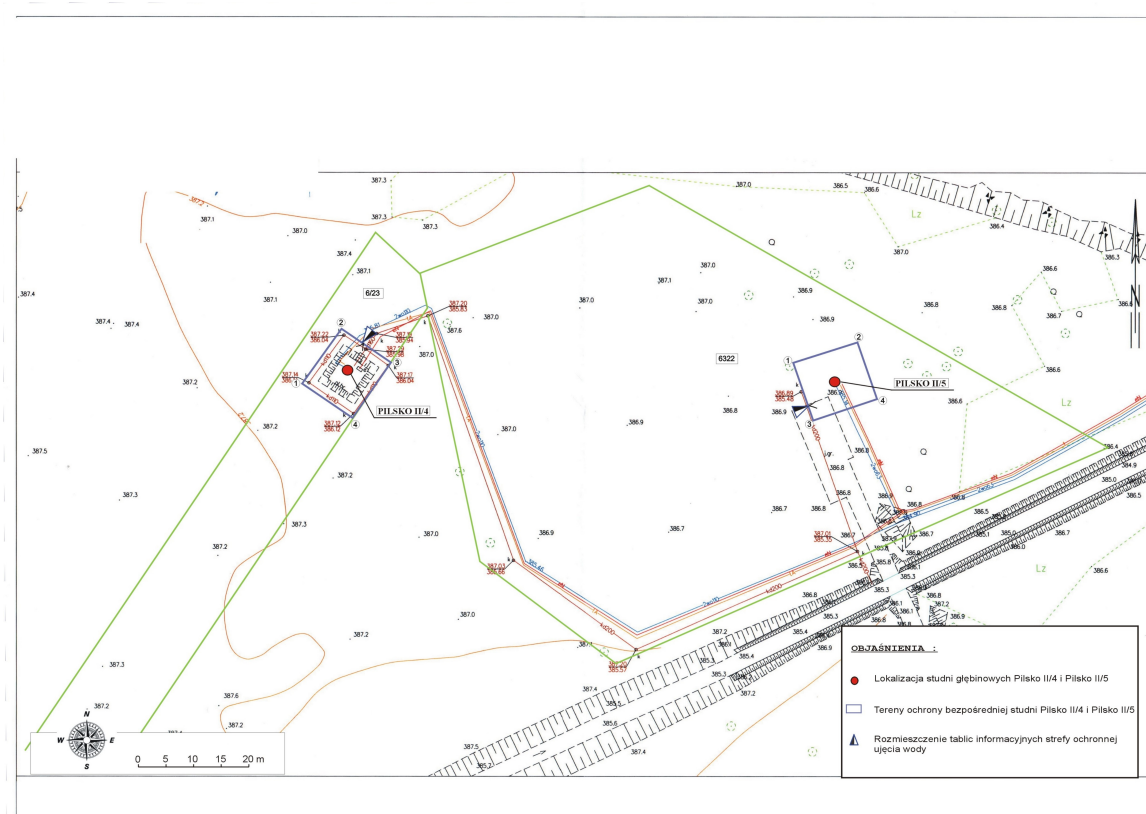
Mapa przebiegu granic strefy ochronnej obejmującej teren ochrony bezpośredniej ujęcia wód podziemnych z utworów trzeciorzędowych PILSKO II w Cięcinie – studnia PILSKO II/3 wraz z tabelą położenia punktów załamania granic w państwowym układzie współrzędnych „2000” (EPSG:2177)



Numer punktu załamania granic – studnia PILSKO II/3	X	Y
1	5499310,80	6583245,70
2	5499312,60	6583258,10
3	5499302,30	6583246,70
4	5499304,20	6583259,10

Załącznik Nr 4 do rozporządzenia
Wojewody Śląskiego
z dnia 20 grudnia 2022 r.

**Mapa przebiegu granic strefy ochronnej obejmującej teren ochrony bezpośredniej ujęcia wód podziemnych z utworów trzeciorzędowych PILSKO II
w Cięcynie – studnia PILSKO II/4 oraz studnia PILSKO II/5 wraz z tabelami położenia punktów załamania granic w państwowym układzie współrzędnych
„2000” (EPSG:2177)**

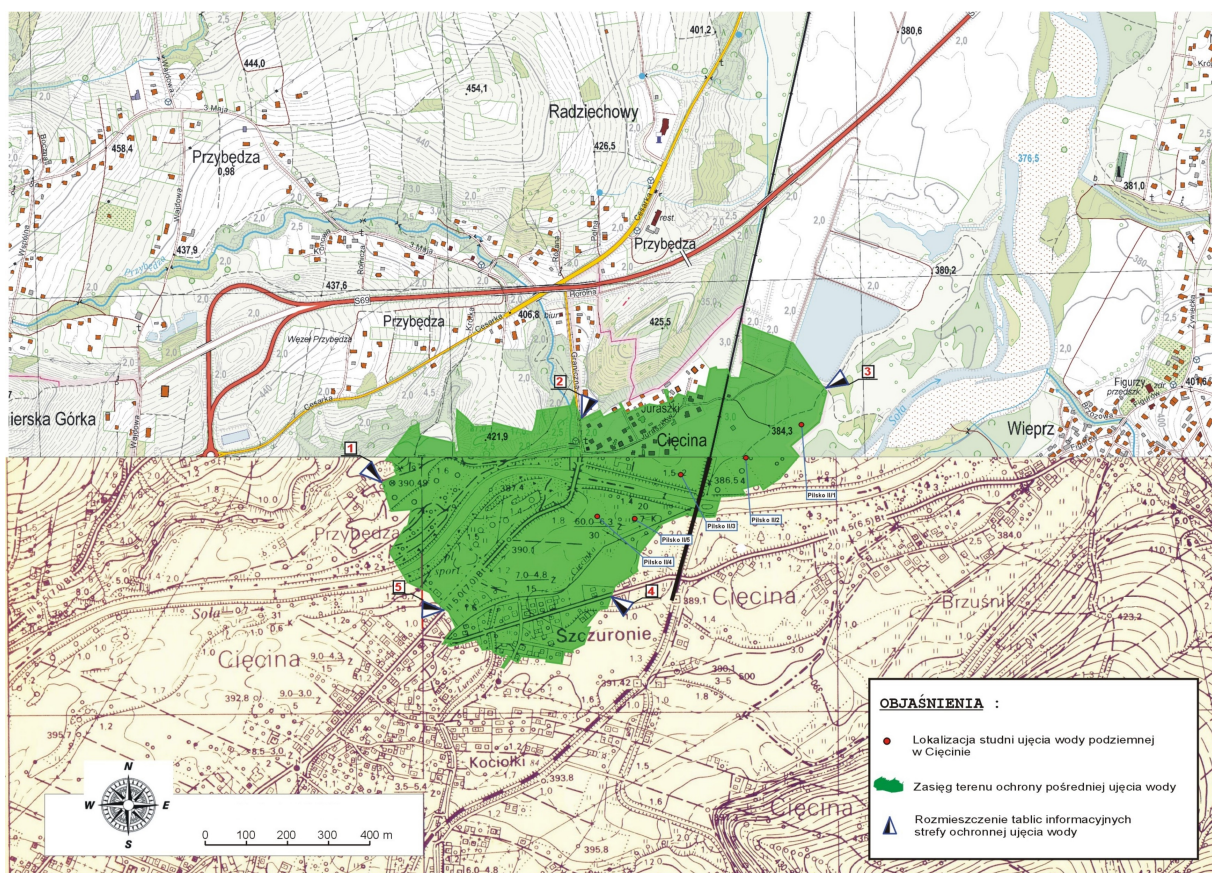


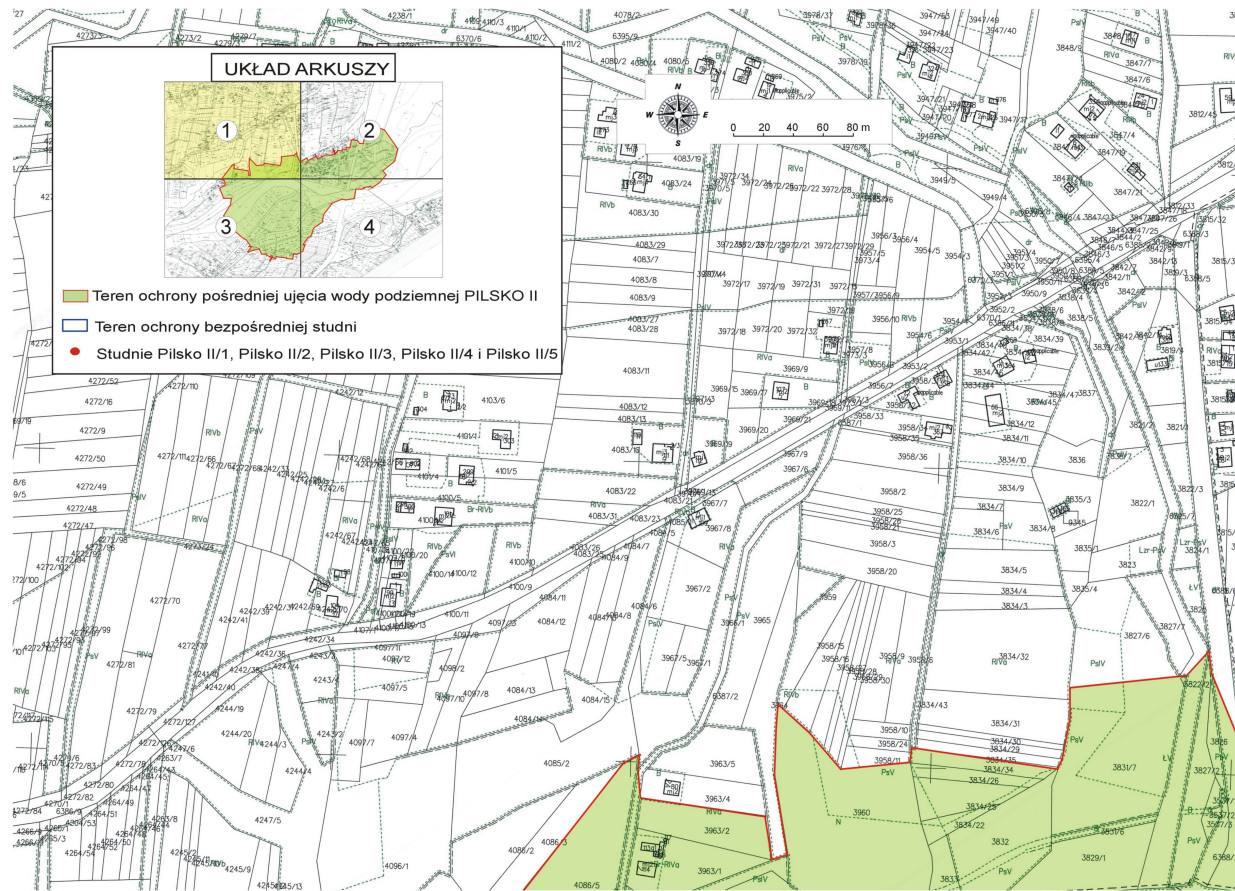
Numer punktu załamania granic – studnia PILSKO II/4	X	Y
1	5499192,90	6583041,00
2	5499202,90	6583047,90
3	5499197,00	6583057,30
4	5499186,70	6583050,30

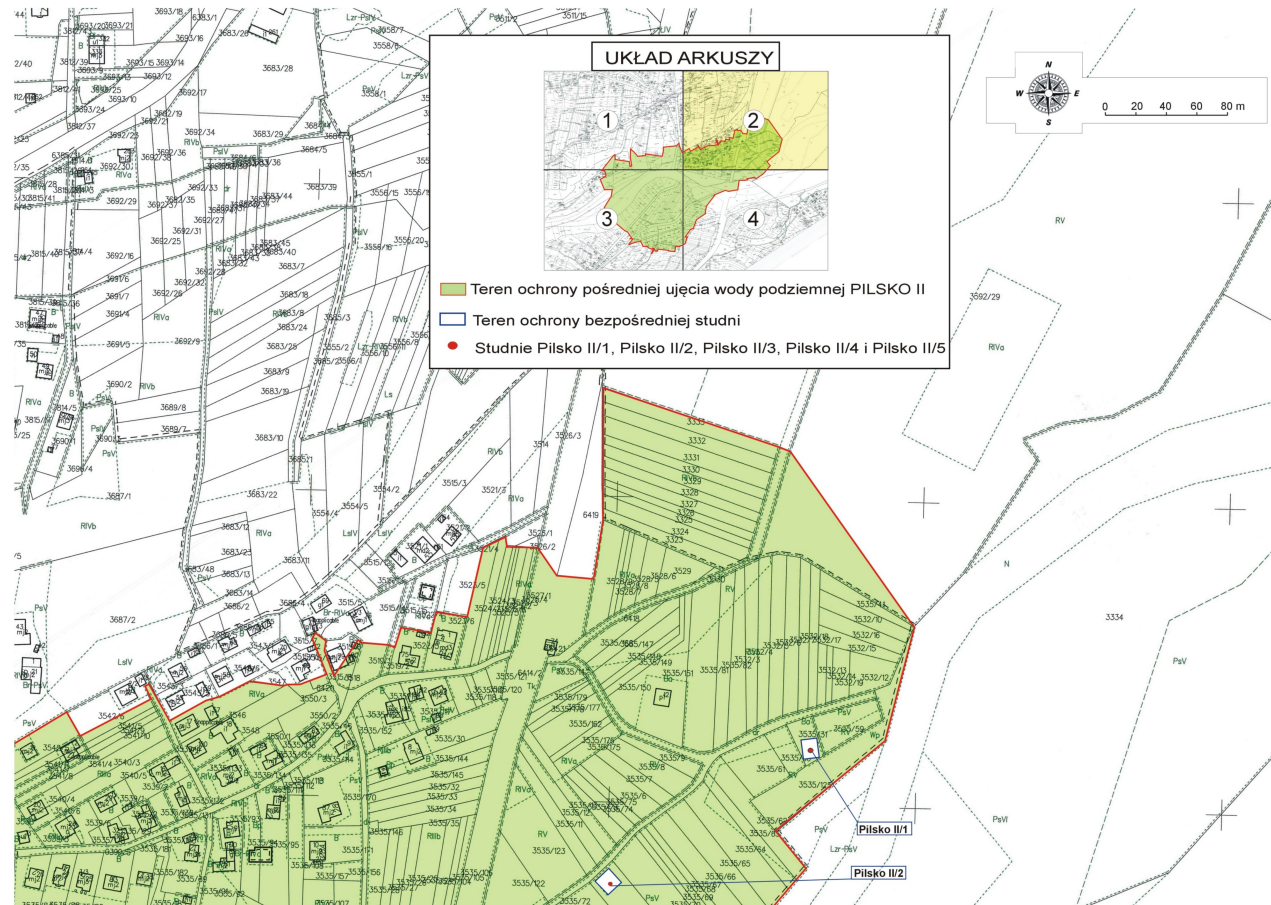
Numer punktu załamania granic – studnia PILSKO II/5	X	Y
1	5499197,10	6583129,00
2	5499201,40	6583140,50
3	5499186,90	6583133,80
4	5499191,80	6583144,90

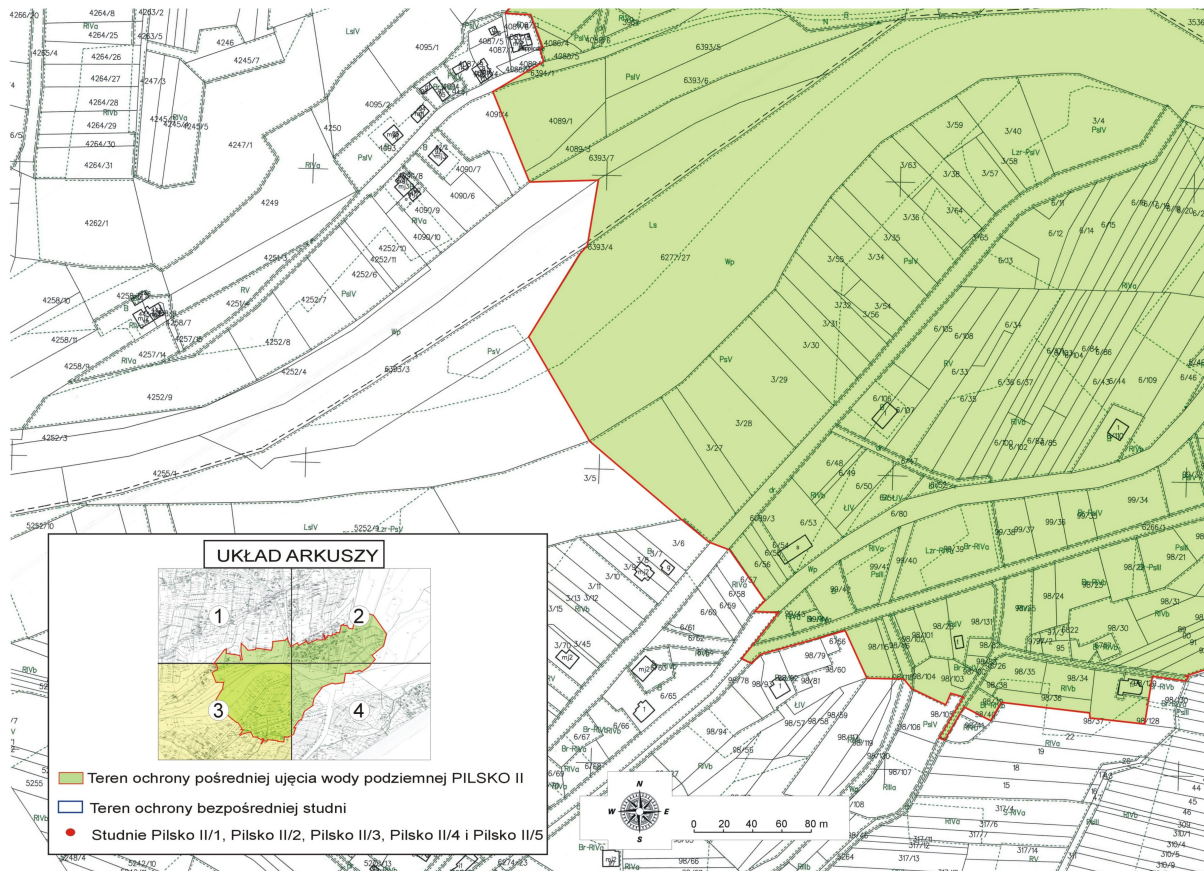
Załącznik Nr 5 do rozporządzenia
Wojewody Śląskiego
z dnia 20 grudnia 2022 r.

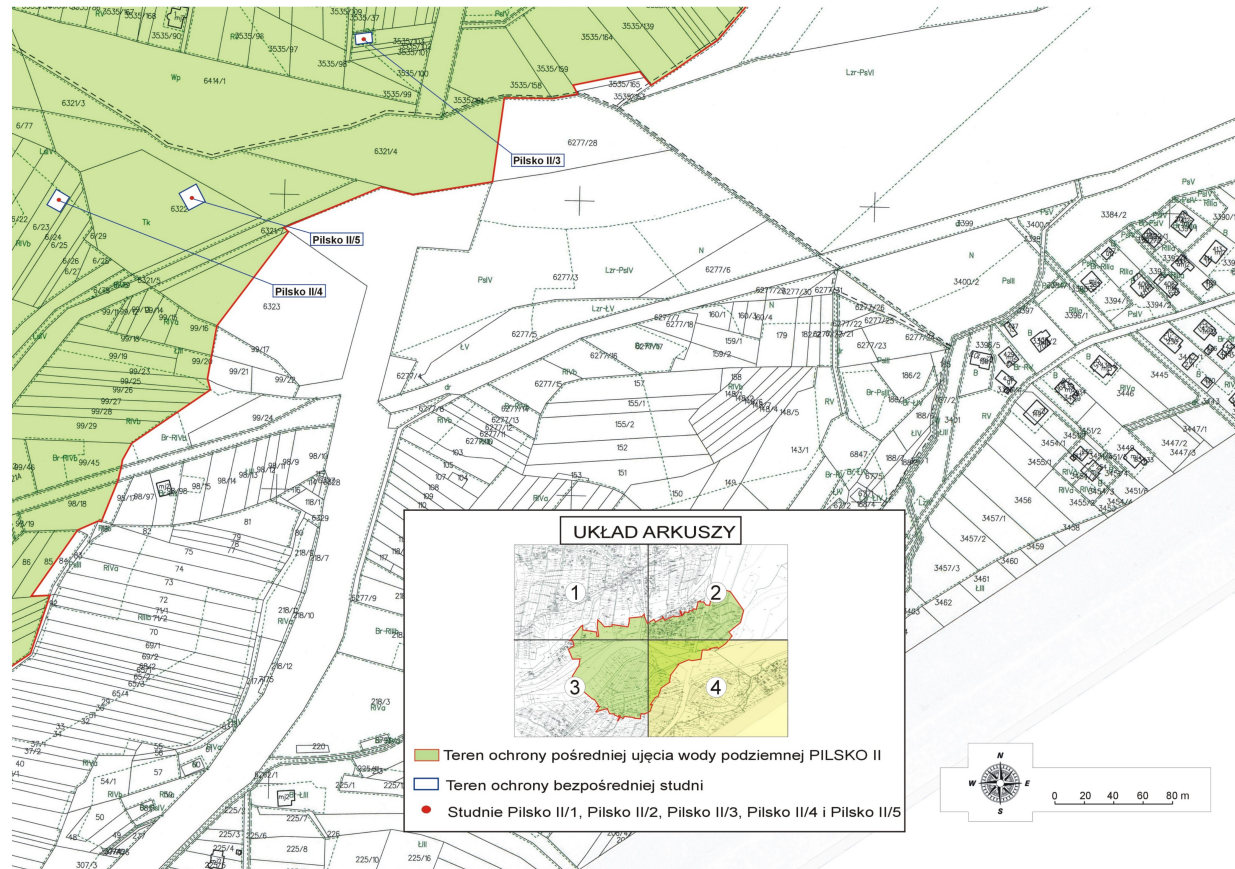
**Mapa przebiegu granic strefy ochronnej obejmującej teren ochrony pośredniej ujęcia wód podziemnych z utworów trzeciorzędowych PILSKO II w Cięcinie
wraz z podziałem na arkusze mapy**











Załącznik Nr 6 do rozporządzenia
Wojewody Śląskiego
z dnia 20 grudnia 2022 r.

**Wykaz działek ewidencyjnych znajdujących się na terenie ochrony pośredniej strefy ochronnej ujęcia
wód podziemnych z utworów trzeciorzędowych PILSKO II w Cięcinie**

Lp.	Jednostka ewidencyjna	Obręb	Nr działki	Powierzchnia [m ²]	Nr jedn. rejestrowej
1	Radziechowy-Wieprz	Przybędza	3831/6	327	241710_2.0006.G64
2	"	"	3822/2	90	241710_2.0006.G64
3	"	"	3826	543	241710_2.0006.G64
4	"	"	3827/2	1885	241710_2.0006.G64
5	"	"	3829/1	3395	241710_2.0006.G333
6	"	"	3831/7	7054	241710_2.0006.G64
7	"	"	3832	3786	241710_2.0006.G15
8	"	"	3834/22	411	241710_2.0006.G4
9	"	"	3834/25	1182	241710_2.0006.G621
10	"	"	3834/26	591	241710_2.0006.G622
11	"	"	3834/34	854	241710_2.0006.G622
12	"	"	3960	9808	241710_2.0006.G262
13	"	"	3962	262	241710_2.0006.G56
14	"	"	3963/1	2644	241710_2.0006.G56
15	"	"	3963/2	2086	241710_2.0006.G56
16	"	"	4086/4	140	241710_2.0006.G424
17	"	"	4086/5	3907	241710_2.0006.G335
18	"	"	4088/5	236	241710_2.0006.G424
19	"	"	4088/6	649	241710_2.0006.G56
20	"	"	4089/1	3299	241710_2.0006.G442
21	"	"	4089/3	818	241710_2.0006.G442
22	"	"	6387/2 część	444	241710_2.0006.G4
23	"	"	6388/2	760	241710_2.0006.G3
24	"	"	6388/6 część	1276	241710_2.0006.G3
25	"	"	6393/4	4130	241710_2.0006.G333
26	"	"	6393/5	3249	241710_2.0006.G56
27	"	"	6393/6	3375	241710_2.0006.G368
28	"	"	6393/7 część	4501	241710_2.0006.G333
29	"	"	6394/1 część	1503	241710_2.0006.G15
30	"	"	6395/7 część	1343	241710_2.0006.G333
31	Węgierska Górka	Cięcina	3/4	4170	241715_2.0001.G30
32	"	"	3/27	1395	241715_2.0001.G1678
33	"	"	3/28	3250	241715_2.0001.G1678
34	"	"	3/29	3280	241715_2.0001.G1678
35	"	"	3/30	2115	241715_2.0001.G1678
36	"	"	3/31	1115	241715_2.0001.G1678
37	"	"	3/32	1545	241715_2.0001.G1395

38	"	"	3/34	2135	241715_2.0001.G1106
39	"	"	3/35	1095	241715_2.0001.G2611
40	"	"	3/40	2485	241715_2.0001.G286
41	"	"	3/54	656	241715_2.0001.G2107
42	"	"	3/55	866	241715_2.0001.G2117
43	"	"	3/56	173	241715_2.0001.G2107
44	"	"	3/57	1146	241715_2.0001.G2536
45	"	"	3/58	257	241715_2.0001.G2536
46	"	"	3/59	1082	241715_2.0001.G2345
47	"	"	3/60	1185	241715_2.0001.G2345
48	"	"	3/74 część	3263	241715_2.0001.G2357
49	"	"	6277/27	40680	241715_2.0001.G291
50	"	"	3/63	844	241715_2.0001.G2345
51	"	"	3/64	857	241715_2.0001.G2063
52	"	"	3/65	39	241715_2.0001.G2063
53	"	"	6/77	927	241715_2.0001.G2345
54	"	"	3/66	489	241715_2.0001.G2345
55	"	"	3/68	9	241715_2.0001.G276
56	"	"	3/75	925	241715_2.0001.G2230
57	"	"	6/11	209	241715_2.0001.G291
58	"	"	6/12	1518	241715_2.0001.G291
59	"	"	6/13	1046	241715_2.0001.G291
60	"	"	6/14	632	241715_2.0001.G2065
61	"	"	6/15	1249	241715_2.0001.G2101
62	"	"	6/16	1240	241715_2.0001.G1985
63	"	"	6/17	916	241715_2.0001.G1856
64	"	"	6/18	1006	241715_2.0001.G2143
65	"	"	6/19	904	241715_2.0001.G2285
66	"	"	6/20	798	241715_2.0001.G1037
67	"	"	6/21	1949	241715_2.0001.G953
68	"	"	6/22	1895	241715_2.0001.G532
69	"	"	6/23	1553	241715_2.0001.G1676
70	"	"	6/24	335	241715_2.0001.G271
71	"	"	6/25	1089	241715_2.0001.G2138
72	"	"	6/26	343	241715_2.0001.G278
73	"	"	6/27	440	241715_2.0001.G291
74	"	"	6/28	214	241715_2.0001.G1518
75	"	"	6/29	83	241715_2.0001.G2160
76	"	"	6/33	2036	241715_2.0001.G1990
77	"	"	6/34	679	241715_2.0001.G278
78	"	"	6/35	1415	241715_2.0001.G1960
79	"	"	6/36	2644	241715_2.0001.G2611
80	"	"	6/37	945	241715_2.0001.G2285
81	"	"	6/40	978	241715_2.0001.G2160
82	"	"	6/43	1187	241715_2.0001.G2375
83	"	"	6/44	1411	241715_2.0001.G2342
84	"	"	6/46	2133	241715_2.0001.G276

85	"	"	6/47	451	241715_2.0001.G15
86	"	"	6/48	1029	241715_2.0001.G278
87	"	"	6/49	128	241715_2.0001.G605
88	"	"	6/50	1259	241715_2.0001.G1087
89	"	"	6/51	1065	241715_2.0001.G1457
90	"	"	6/52	270	241715_2.0001.G1457
91	"	"	6/53	1910	241715_2.0001.G2209
92	"	"	6/54	296	241715_2.0001.G2209
93	"	"	6/56	660	241715_2.0001.G1550
94	"	"	6/78	578	241715_2.0001.G30
95	"	"	6/79	106	241715_2.0001.G2342
96	"	"	6/80	6115	241715_2.0001.G12
97	"	"	6/83	523	241715_2.0001.G1508
98	"	"	6/84	819	241715_2.0001.G1508
99	"	"	6/85	429	241715_2.0001.G1508
100	"	"	6/86	909	241715_2.0001.G1508
101	"	"	6/100	378	241715_2.0001.G1553
102	"	"	6/101	610	241715_2.0001.G2285
103	"	"	6/102	571	241715_2.0001.G1553
104	"	"	6/103	388	241715_2.0001.G1554
105	"	"	6/104	874	241715_2.0001.G2137
106	"	"	6/105	835	241715_2.0001.G2214
107	"	"	6/106	940	241715_2.0001.G1621
108	"	"	6/107	828	241715_2.0001.G1621
109	"	"	6/108	1016	241715_2.0001.G2214
110	"	"	6/109	2667	241715_2.0001.G2069
111	"	"	6/110	1024	241715_2.0001.G1602
112	"	"	85	543	241715_2.0001.G266
113	"	"	86	504	241715_2.0001.G266
114	"	"	87	705	241715_2.0001.G266
115	"	"	89	608	241715_2.0001.G2536
116	"	"	90	493	241715_2.0001.G2144
117	"	"	91	608	241715_2.0001.G2033
118	"	"	93	575	241715_2.0001.G2033
119	"	"	95	165	241715_2.0001.G1188
120	"	"	97/1	28	241715_2.0001.G2568
121	"	"	97/2	84	241715_2.0001.G2568
122	"	"	97/3	66	241715_2.0001.G1188
123	"	"	98/18	1194	241715_2.0001.G1985
124	"	"	98/19	68	241715_2.0001.G266
125	"	"	98/20	494	241715_2.0001.G266
126	"	"	98/21	1072	241715_2.0001.G291
127	"	"	98/22	945	241715_2.0001.G1646
128	"	"	98/23	1150	241715_2.0001.G271
129	"	"	98/24	647	241715_2.0001.G1544
130	"	"	98/25	901	241715_2.0001.G2568
131	"	"	98/26	785	241715_2.0001.G15

132	"	"	98/28	564	241715_2.0001.G1487
133	"	"	98/30	1115	241715_2.0001.G2536
134	"	"	98/31	380	241715_2.0001.G2065
135	"	"	98/32	628	241715_2.0001.G2101
136	"	"	98/34	716	241715_2.0001.G273
137	"	"	98/35	793	241715_2.0001.G1257
138	"	"	98/36	521	241715_2.0001.G279
139	"	"	98/38	66	241715_2.0001.G286
140	"	"	98/39	344	241715_2.0001.G1106
141	"	"	98/72 część	245	241715_2.0001.G2345
142	"	"	98/82	186	241715_2.0001.G1816
143	"	"	98/83	92	241715_2.0001.G1816
144	"	"	98/100	309	241715_2.0001.G1816
145	"	"	98/101	424	241715_2.0001.G1487
146	"	"	98/102	62	241715_2.0001.G2117
147	"	"	98/103	621	241715_2.0001.G2439
148	"	"	98/104	19	241715_2.0001.G2117
149	"	"	98/115	591	241715_2.0001.G2027
150	"	"	98/116	146	241715_2.0001.G2117
151	Węgierska Górka	Cięcina	98/128	973	241715_2.0001.G2142
152	"	"	98/129	321	241715_2.0001.G2141
153	"	"	98/131	1238	241715_2.0001.G1504
154	"	"	99/11	324	241715_2.0001.G2342
155	"	"	99/12	137	241715_2.0001.G2066
156	"	"	99/13	184	241715_2.0001.G2585
157	"	"	99/14	392	241715_2.0001.G2585
158	"	"	99/15	458	241715_2.0001.G1985
159	"	"	99/16	696	241715_2.0001.G624
160	"	"	99/18	800	241715_2.0001.G2376
161	"	"	99/19	1343	241715_2.0001.G278
162	"	"	99/20	442	241715_2.0001.G1797
163	"	"	99/23 część	730	241715_2.0001.G1393
164	"	"	99/25	491	241715_2.0001.G291
165	"	"	99/26	1007	241715_2.0001.G291
166	"	"	99/27	778	241715_2.0001.G267
167	"	"	99/28	796	241715_2.0001.G2064
168	"	"	99/29	1718	241715_2.0001.G2064
169	"	"	99/32	180	241715_2.0001.G15
170	"	"	99/33	1083	241715_2.0001.G1499
171	"	"	99/34	1674	241715_2.0001.G292
172	"	"	99/35	733	241715_2.0001.G2088
173	"	"	99/36	819	241715_2.0001.G182
174	"	"	99/37	979	241715_2.0001.G1990
175	"	"	99/38	138	241715_2.0001.G15
176	"	"	99/40	463	241715_2.0001.G2345
177	"	"	99/41	1179	241715_2.0001.G1755
178	"	"	99/42	643	241715_2.0001.G2603

179	"	"	99/43	503	241715_2.0001.G1552
180	"	"	99/44	196	241715_2.0001.G543
181	"	"	99/45	1715	241715_2.0001.G268
182	"	"	99/46	832	241715_2.0001.G1843
183	Węgierska Górk	Radz.ad Cięcina	3535/65	1281	241715_2.0006
184	"	"	3541/9	202	241715_2.0006
185	"	"	3535/166	616	241715_2.0006
186	Węgierska Górk	Cięcina	6089/3 część	5135	241715_2.0001.G2167
187	Węgierska Górk	Przybędza	3833	727	241710_2.0006
188	Węgierska Górk	Cięcina	6266/1 część	2675	241715_2.0001.G14
189	"	"	6321/3	1424	241715_2.0001.G2444
190	"	"	6321/4	6013	241715_2.0001.G2444
191	"	"	6321/5	5367	241715_2.0001.G2160
192	"	"	6321/6 część	429	241715_2.0001.G2160
193	"	"	6321/7	1495	241715_2.0001.G2191
194	"	"	6322	5891	241715_2.0001.G2160
195	"	"	6323 część	1783	241715_2.0001.G2160
196	"	"	6767	484	241715_2.0001.G2536
197	"	"	6822	95	241715_2.0001.G1188
198	"	"	99/47	836	241715_2.0001.G2341
199	Węgierska Górk	Radz. ad Cięcina	3518	181	241715_2.0006.G36
200	"	"	3519/1	374	241715_2.0006.G16
201	"	"	3519/2	86	241715_2.0006.G105
202	"	"	3522/5	612	241715_2.0006.G22
203	Węgierska Górk	Radz. ad Cięcina	3523/6	854	241715_2.0006.G114
204	"	"	3524/2	770	241715_2.0006.G8
205	"	"	3524/3	470	241715_2.0006.G8
206	"	"	3525/2	200	241715_2.0006.G15
207	"	"	3525/3	420	241715_2.0006.G23
208	"	"	3525/4	350	241715_2.0006.G32
209	"	"	3525/6	200	241715_2.0006.G52
210	"	"	3527/1	219	241715_2.0006.G32
211	"	"	3528/5	342	241715_2.0006.G123
212	"	"	3528/6	445	241715_2.0006.G54
213	"	"	3528/7	184	241715_2.0006.G22
214	"	"	3528/8	171	241715_2.0006.G23
215	"	"	3528/9	1108	241715_2.0006.G45
216	"	"	3529	655	241715_2.0006.G35
217	"	"	3530	155	241715_2.0006.G35
218	"	"	3532/3	1036	241715_2.0006.G43
219	"	"	3532/4	720	241715_2.0006.G45
220	"	"	3532/5	825	241715_2.0006.G42
221	"	"	3532/6	1030	241715_2.0006.G37
222	"	"	3532/7	995	241715_2.0006.G18
223	"	"	3532/10	729	241715_2.0006.G96

224	"	"	3532/12	535	241715_2.0006.G96
225	"	"	3532/13	236	241715_2.0006.G34
226	"	"	3532/14	152	241715_2.0006.G22
227	"	"	3532/15	417	241715_2.0006.G59
228	"	"	3532/16	469	241715_2.0006.G59
229	"	"	3532/17	632	241715_2.0006.G27
230	"	"	3532/18	632	241715_2.0006.G7
231	"	"	3532/19	400	241715_2.0006.G92
232	"	"	3535/2	421	241715_2.0006.G32
233	"	"	3535/6	730	241715_2.0006.G41
234	"	"	3535/7	419	241715_2.0006.G26
235	"	"	3535/8	609	241715_2.0006.G43
236	"	"	3535/9	314	241715_2.0006.G21
237	"	"	3535/11	780	241715_2.0006.G27
238	"	"	3535/12	735	241715_2.0006.G38
239	"	"	3535/13	695	241715_2.0006.G18
240	"	"	3535/24	1050	241715_2.0006.G11
241	"	"	3535/25	467	241715_2.0006.G32
242	"	"	3535/26	510	241715_2.0006.G14
243	"	"	3535/27	467	241715_2.0006.G14
244	"	"	3535/28	718	241715_2.0006.G21
245	"	"	3535/30	1517	241715_2.0006.G116
246	"	"	3535/31	441	241715_2.0006.G110
247	"	"	3535/32	663	241715_2.0006.G22
248	"	"	3535/33	601	241715_2.0006.G32
249	"	"	3535/34	574	241715_2.0006.G111
250	"	"	3535/35	528	241715_2.0006.G22
251	"	"	3535/37	632	241715_2.0006.G3
252	"	"	3535/41	693	241715_2.0006.G96
253	"	"	3535/46	339	241715_2.0006.G121
254	"	"	3535/59	1007	241715_2.0006.G25
255	Węgierska Górka	Radz.ad Cięcina	3535/60	441	241715_2.0006.G10
256	"	"	3535/61	1072	241715_2.0006.G22
257	"	"	3535/62	831	241715_2.0006.G11
258	"	"	3535/63	565	241715_2.0006.G53
259	"	"	3535/64	1804	241715_2.0006.G20
260	"	"	3535/66	1304	241715_2.0006.G32
261	"	"	3535/67	477	241715_2.0006.G34
262	"	"	3535/68	477	241715_2.0006.G25
263	"	"	3535/69	477	241715_2.0006.G11
264	"	"	3535/70	2057	241715_2.0006.G18
265	"	"	3535/72	1411	241715_2.0006.G3
266	"	"	3535/73	361	241715_2.0006.G24
267	"	"	3535/74	385	241715_2.0006.G22
268	"	"	3535/75	286	241715_2.0006.G10
269	"	"	3535/81	2010	241715_2.0006.G15
270	"	"	3535/82	872	241715_2.0006.G32

271	"	"	3535/84	765	241715_2.0006.G49
272	"	"	3535/85	651	241715_2.0006.G93
273	"	"	3535/86	789	241715_2.0006.G56
274	"	"	3535/89	981	241715_2.0006.G12
275	"	"	3535/90	855	241715_2.0006.G31
276	"	"	3535/91	190	241715_2.0006.G3
277	"	"	3535/92	1860	241715_2.0006.G17
278	"	"	3535/93	460	241715_2.0006.G30
279	"	"	3535/94	806	241715_2.0006.G102
280	"	"	3535/95	1406	241715_2.0006.G103
281	"	"	3535/96	841	241715_2.0006.G18
282	"	"	3535/97	1076	241715_2.0006.G28
283	"	"	3535/98	1239	241715_2.0006.G15
284	"	"	3535/99	739	241715_2.0006.G111
285	"	"	3535/100	807	241715_2.0006.G23
286	"	"	3535/101	261	241715_2.0006.G23
287	"	"	3535/102	164	241715_2.0006.G23
288	"	"	3535/103	654	241715_2.0006.G110
289	"	"	3535/104	577	241715_2.0006.G23
290	"	"	3535/105	323	241715_2.0006.G22
291	"	"	3535/106	323	241715_2.0006.G34
292	"	"	3535/107	840	241715_2.0006.G46
293	"	"	3535/108	699	241715_2.0006.G18
294	"	"	3535/109	814	241715_2.0006.G57
295	"	"	3535/111	76	241715_2.0006.G29
296	"	"	3535/112	57	241715_2.0006.G29
297	"	"	3535/113	81	241715_2.0006.G7
298	"	"	3535/114	719	241715_2.0006.G27
299	"	"	3535/116	313	241715_2.0006.G18
300	"	"	3535/117	903	241715_2.0006.G24
301	"	"	3535/118	323	241715_2.0006.G94
302	"	"	3535/119	101	241715_2.0006.G53
303	"	"	3535/120	191	241715_2.0006.G45
304	"	"	3535/121	218	241715_2.0006.G32
305	"	"	3535/122	1675	241715_2.0006.G15
306	"	"	3535/123	2380	241715_2.0006.G112
307	Węgierska Górka	Radz.ad Cięcina	3535/125	14605	241715_2.0006.G2
308	"	"	3535/128	136	241715_2.0006.G33
309	"	"	3535/129	296	241715_2.0006.G33
310	"	"	3535/130	263	241715_2.0006.G51
311	"	"	3535/131	284	241715_2.0006.G51
312	"	"	3535/132	273	241715_2.0006.G51
313	"	"	3535/133	907	241715_2.0006.G98
314	"	"	3535/134	567	241715_2.0006.G29
315	"	"	3535/135	121	241715_2.0006.G29
316	"	"	3535/136	137	241715_2.0006.G7
317	"	"	3535/139	2050	241715_2.0006.G110

318	"	"	3535/142	244	241715_2.0006.G35
319	"	"	3535/144	682	241715_2.0006.G116
320	"	"	3535/145	630	241715_2.0006.G10
321	"	"	3535/146	82	241715_2.0006.G55
322	"	"	3535/147	579	241715_2.0006.G37
323	"	"	3535/148	650	241715_2.0006.G43
324	"	"	3535/149	254	241715_2.0006.G45
325	"	"	3535/150	385	241715_2.0006.G110
326	"	"	3535/151	1850	241715_2.0006.G110
327	"	"	3535/152	207	241715_2.0006.G46
328	"	"	3535/153	805	241715_2.0006.G46
329	"	"	3535/156	208	241715_2.0006.G48
330	"	"	3535/157	192	241715_2.0006.G46
331	"	"	3535/158	2844	241715_2.0006.G47
332	"	"	3535/159	1009	241715_2.0006.G48
333	"	"	3535/161	310	241715_2.0006.G35
334	"	"	3535/162	969	241715_2.0006.G32
335	"	"	3535/164	2694	241715_2.0006.G46
336	"	"	3535/167	1087	241715_2.0006.G104
337	"	"	3535/168	850	241715_2.0006.G6
338	"	"	3535/170	1508	241715_2.0006.G108
339	"	"	3535/171	921	241715_2.0006.G107
340	"	"	3535/175	650	241715_2.0006.G105
341	"	"	3535/176	220	241715_2.0006.G10
342	"	"	3535/177	348	241715_2.0006.G13
343	"	"	3535/178	160	241715_2.0006.G10
344	"	"	3535/179	168	241715_2.0006.G106
345	"	"	3535/180	12	241715_2.0006.G109
346	"	"	3535/181	95	241715_2.0006.G32
347	"	"	3535/182	149	241715_2.0006.G122
348	"	"	3535/183	430	241715_2.0006.G30
349	"	"	3536/2	878	241715_2.0006.G2
350	"	"	3538	442	241715_2.0006.G1
351	"	"	3539/1	445	241715_2.0006.G5
352	"	"	3539/2	691	241715_2.0006.G21
353	"	"	3539/4	315	241715_2.0006.G3
354	"	"	3539/5	361	241715_2.0006.G11
355	"	"	3539/6	420	241715_2.0006.G11
356	"	"	3540/3	671	241715_2.0006.G15
357	"	"	3540/4	253	241715_2.0006.G50
358	"	"	3540/5	686	241715_2.0006.G15
359	Węgierska Górka	Radz. ad Cięcina	3540/6	246	241715_2.0006.G50
360	"	"	3541/4	570	241715_2.0006.G9
361	"	"	3541/5	190	241715_2.0006.G99
362	"	"	3541/6	242	241715_2.0006.G44
363	"	"	3541/7	242	241715_2.0006.G44
364	"	"	3541/8	325	241715_2.0006.G44

365	"	"	3541/10	225	241715_2.0006.G99
366	"	"	3542/5	1035	241715_2.0006.G40
367	"	"	3546	1097	241715_2.0006.G18
368	"	"	3548	1396	241715_2.0006.G15
369	"	"	3550/1	242	241715_2.0006.G29
370	"	"	3550/2	552	241715_2.0006.G15
371	"	"	3550/3	141	241715_2.0006.G9
372	"	"	6390/5	1350	241715_2.0006.G3
373	"	"	6414/1	9495	241715_2.0006.G117
374	"	"	6414/2 część	9248	241715_2.0006.G97
375	"	"	6418	492	241715_2.0006.G3
376	"	"	6420	94	241715_2.0006.G9
377	"	"	3515/8	303	241715_2.0006.G3
378	"	"	6421	59	241715_2.0006.G4
379	Radziechowy-Wieprz	Wieprz	3333	1051	241710_2.0005.G202
380	"	"	3332	1071	241710_2.0005.G341
381	"	"	3331	1323	241710_2.0005.G11
382	"	"	3330	702	241710_2.0005.G198
383	"	"	3329	934	241710_2.0005.G204
384	"	"	3328	714	241710_2.0005.G138
385	"	"	3327	793	241710_2.0005.G151
386	"	"	3326	508	241710_2.0005.G199
387	"	"	3325	540	241710_2.0005.G203
388	"	"	3324	925	241710_2.0005.G12
389	"	"	3323	900	241710_2.0005.G151
390	"	"	3592/29 część	6864	241710_2.0005.G1507
391	"	"	3592/34 część	1074	241710_2.0005.G2054
392	Radziechowy-Wieprz	Przybędza	3537/1	138	241710_2.0006.G64
393	"	"	3537/2	47	241710_2.0006.G64
394	"	"	3537/3	135	241710_2.0006.G64
395	Węgierska Górka	Cięcina	3/67	597	241715_2.0001.G276
396	"	"	3/61	1215	241715_2.0001.G291
397	"	"	3/62	135	241715_2.0001.G291
398	"	"	99/48	1090	241715_2.0001.G2342
399	"	"	99/49	1130	241715_2.0001.G556

Powierzchnia terenu ochrony pośredniej wyznaczonego dla ujęcia PILSKO II wynosi 442 855 m².

Załącznik Nr 7 do rozporządzenia
Wojewody Śląskiego
z dnia 20 grudnia 2022 r.

Opis przebiegu granic terenu ochrony pośredniej ujęcia wód podziemnych z utworów trzeciorzędowych PILSKO II w Cięcinie

Opis przebiegu granic terenu ochrony pośredniej rozpoczęto od strony północno-wschodniej, tj. od punktu leżącego na granicy dwóch obrębów ewidencyjnych Radziechowy ad. Cięcina i Wieprz będącego północno-zachodnim narożnikiem działki nr 3528/9 leżącej w Cięcinie obręb Radziechowy ad. Cięcina i zarazem południowo-zachodnim narożnikiem działki nr 3323 leżącej w Wieprzu obręb Wieprz, od którego granica strefy generalnie kieruje się na zachód przez teren miejscowości Cięcina. Począwszy od północno-zachodniego narożnika działki nr 3528/9 granica strefy biegnie na południe wzdłuż wspólnej granicy działki nr 3528/9 i 6419 do południowo-wschodniego narożnika działki nr 6419 i następnie wzdłuż południowej granicy działki nr 6419 do jej południowo-zachodniego narożnika. Z tego punktu granica strefy biegnie linią prostą przez działkę nr 6414/2 do północno-wschodniego narożnika działki nr 3527/1 i wzdłuż północnych granic działek nr 3527/1, 3525/4, 3525/3, 3525/2, 3525/6 i 3525/5 biegnie do północno-zachodniego narożnika działki nr 3525/5. Z tego punktu granica strefy kieruje się na północ fragmentem wschodniej granicy działki nr 3524/3 do jej północno-wschodniego narożnika, skąd wzdłuż północnych granic działek nr 3524/3 i 3524/2 dochodzi do północno-zachodniego narożnika działki nr 3524/2. Z tego punktu granica strefy biegnie wzdłuż wschodniej i południowej granicy działki nr 3523/5 do jej południowo-zachodniego narożnika a następnie wzdłuż wschodniej i południowej granicy działki nr 3522/4 dochodzi do jej południowo-zachodniego narożnika. Z tego narożnika granica strefy biegnie wzdłuż fragmentu zachodniej granicy działki nr 3522/5 do północno-wschodniego narożnika działki nr 3519/2, a następnie wzdłuż północnych granic działek nr 3519/2, 3519/1 i 3518 do północno-zachodniego narożnika działki nr 3518, skąd granica strefy biegnie wzdłuż północno-zachodniej granicy działki nr 3518 do jej narożnika, najbardziej wysuniętego na zachód. Z tego punktu granica strefy biegnie po granicy działki nr 3515/8 kierując się początkowo na północ, a następnie kolejno na zachód i południe osiągając północno-wschodni narożnik działki nr 6420, skąd wzdłuż północnych granic działek nr 6420 i 3550/3 oraz południowej granicy działki nr 3547 dochodzi do południowo-zachodniego narożnika działki nr 3547. Z tego punktu granica strefy biegnie wzdłuż północnej granicy działki nr 3546 do jej północno-zachodniego narożnika a następnie kieruje się na północ wzdłuż wschodniej granicy działki nr 3539/4 do jej północno-wschodniego narożnika, skąd północną i częściową zachodnią granicą dochodzi do północno-wschodniego narożnika działki nr 3541/5. Z tego punktu granica strefy wzdłuż północnej granicy działki nr 3541/5 dochodzi do jej północno-zachodniego narożnika, skąd wschodnią i północną granicą działki nr 3542/5 dochodzi do północno-zachodniego narożnika tej działki, leżącego na granicy obrębów ewidencyjnych Radziechowy ad. Cięcina i Przybędza. Z tego punktu wyznaczona granica strefy przechodzi przez tereny znajdujące się w obrębie gminy Radziechowy Wieprz biegnąc linią prostą przez działkę nr 6388/6 do północnego narożnika działki nr 3826, a następnie wzdłuż wspólnej granicy działek nr 6388/6 i 3827/2 dochodzi do najbardziej wysuniętego na północ narożnika działki nr 3827/2. Z tego punktu granica strefy biegnie linią prostą przez działkę nr 6395/7 do północno-wschodniego narożnika działki nr 3822/2 a następnie północnymi granicami działek nr 3822/2 i 3831/7 dochodzi do północno-zachodniego narożnika działki nr 3831/7, skąd wzdłuż fragmentem zachodniej granicy działki nr 3831/7 dochodzi do punktu styczności z punktem będącym północno-wschodnim narożnikiem działki nr 3834/34. Z tego punktu granica strefy biegnie wzdłuż północnej i zachodniej granicy działki nr 3834/34 do jej południowo-zachodniego narożnika, a następnie wzdłuż południowych granic działek nr 3958/11, 3958/30, 3958/29, 3958/28, 3958/27, 3958/16 i 3958/15 dochodzi do najbardziej wysuniętego na północ narożnika działki nr 3960. Z tego punktu granica strefy kieruje się na południe wzdłuż wspólnej granicy działek nr 3960 i 3964 osiągając południowo-wschodni narożnik działki nr 3964, skąd wzdłuż południowej granicy działki nr 3964 dochodzi do jej południowo-zachodniego narożnika, będącego jednocześnie południowo-wschodnim narożnikiem działki nr 3963/2, a następnie wschodnią i północną granicą działki nr 3963/2 dochodzi do jej północno-zachodniego narożnika. Z tego punktu granica strefy przechodzi linią prostą przez działkę nr 6387/2 do najbardziej wysuniętego na południe narożnika działki nr 3966/1, a następnie fragmentem wschodniej granicy działki nr 4086/5 osiąga jej najbardziej wysunięty na północ narożnik. Z tego punktu

granica strefy kieruje się na południe wzdłuż granic działki nr 4086/5 dochodząc do punktu będącego północno-zachodnim narożnikiem działki nr 4086/4, a następnie wzdłuż zachodniej granicy działki nr 4086/4 i fragmentem granicy działki nr 4088/5 dochodzi do północno-zachodniego narożnika działki nr 4088/5 i wzdłuż zachodniej granicy tej działki dochodzi do południowo-zachodniego jej narożnika. Z tego punktu granica strefy przechodzi linią prostą przez działkę nr 6394/1 do punktu będącego północno-zachodnim narożnikiem działki nr 4089/1, a następnie zachodnimi granicami działek nr 4089/1 i 4089/3 dochodzi do południowo-zachodniego narożnika działki nr 4089/3, skąd linią prostą przechodzi przez działkę nr 6393/7 do północno-zachodniego narożnika działki nr 6393/4 i zachodnią granicą tej działki dochodzi do jej południowo-zachodniego narożnika. Od tego miejsca granica strefy biegnie ponownie przez teren gminy Węgierskiej Górki. Z południowo-zachodniego narożnika działki nr 6393/4 wzdłuż wschodniej granicy działki nr 1 dochodzi do jej południowo-wschodniego narożnika skąd linią prostą przechodzi przez działkę nr 6277/27 do punktu leżącego na północnej granicy działki nr 3/74 o współrzędnych $x = 5499019,90$ i $y = 6582594,20$. Z tego punktu granica strefy przechodzi linią prostą przez działkę nr 3/74 do północno-zachodniego narożnika działki nr 3/75, skąd wzdłuż zachodniej granicy działki nr 3/75 dochodzi do najbardziej wysuniętego na południe narożnika tej działki, a następnie granica strefy linią prostą przechodzi przez działkę nr 6089/3 do najbardziej wysuniętego na zachód narożnika działki nr 6/56 i zachodnią granicą działki nr 6/56 dochodzi do jej południowo-zachodniego narożnika. Z tego punktu granica strefy biegnie na południowy zachód wzdłuż granicy działki nr 6/80 do południowo-zachodniego narożnika działki nr 6/80 i wzdłuż południowej granicy działki nr 6/80 dochodzi do zachodniej granicy działki nr 99/43 przechodząc przez potok Cięcinka, a następnie kierując się na południe wzdłuż zachodniej granicy działki nr 99/43 dochodzi do południowo-zachodniego narożnika tej działki. Z tego punktu granica strefy kieruje się dalej na południowy zachód wzdłuż granicy działki nr 6266/1 do jej południowo-zachodniego narożnika, a następnie kierując się na wschód biegnie wspólną granicą działek nr 6266/1 i 98/78 do północno-wschodniego narożnika działki nr 98/78. Z tego punktu granica strefy kierując się nadal na wschód biegnie wzdłuż północnych granic działek nr 98/93, 98/92, 98/79, 6766 i 98/60 do północno-zachodniego narożnika działki nr 98/115. Z tego punktu granica strefy biegnie wzdłuż zachodniej granicy działki nr 98/115 a następnie wzdłuż południowych granic działki nr 98/115 i 98/116 do południowo-wschodniego narożnika działki nr 98/116. Z tego narożnika granica strefy przechodzi linią prostą przez działkę nr 98/72 do południowo-zachodniego narożnika działki nr 98/104 i wzdłuż południowej granicy działki nr 98/104 oraz wzdłuż wspólnej granicy działek nr 98/103 i 98/105 dochodzi do ich wspólnego narożnika będącego punktem styczonym z granicą działki nr 98/26. Z tego punktu granica strefy kieruje się na południe wzdłuż granicy działki nr 98/26 do południowo-zachodniego narożnika działki nr 98/26 i wzdłuż południowej granicy tej działki dochodzi do jej południowo-wschodniego narożnika. Z tego punktu granica strefy kierując się na północ wzdłuż wschodniej granicy działki nr 98/26 dochodzi do południowo-zachodniego narożnika działki nr 98/39 i wzdłuż południowej oraz wschodniej granicy działki nr 98/39 dochodzi do jej północno-wschodniego narożnika, skąd kierując się na wschód wzdłuż południowej granicy działki nr 98/36 dochodzi do południowo-wschodniego narożnika tej działki. Z tego punktu granica strefy kieruje się na południe wzdłuż zachodniej granicy działki nr 98/128 do południowo-zachodniego narożnika tej działki i następnie wzdłuż jej południowej granicy do jej południowo-wschodniego narożnika. Z tego punktu granica strefy biegnie wzdłuż zachodniej i północnej granicy działki nr 98/130 do jej północno-wschodniego narożnika, a następnie wzdłuż wschodniej granicy działki nr 98/26 dochodzi do północno-wschodniego narożnika działki nr 98/26, skąd kierując się na zachód wzdłuż krótkiej południowej granicy działki nr 92 dochodzi do południowo-zachodniego narożnika działki nr 92. Z tego punktu granica strefy kieruje się na północ wzdłuż granicy działki nr 92 do południowo-wschodniego narożnika działki nr 84 a następnie południową i zachodnią granicą działki nr 84 dochodzi do jej północno-zachodniego narożnika, skąd wspólną granicą działek nr 83 i 98/18 dochodzi do północno-zachodniego narożnika działki nr 76. Z tego punktu granica strefy biegnie fragmentem północnej granicy działki nr 76 do południowo-zachodniego narożnika działki nr 98/17 i zachodnią granicą działki nr 98/17 dochodzi do jej północno-zachodniego narożnika, a następnie linią prostą przechodzi przez działkę nr 6266/1 (ulicę Niepodległości Polski) do południowo-wschodniego narożnika działki nr 99/45. Z tego punktu granica strefy biegnie wzdłuż wschodnich granic działek nr 99/45, 99/29, 99/28 99/27, 99/26, 99/25 do północno-wschodniego narożnika działki nr 99/25, skąd linią prostą przechodzi przez działkę nr 99/23 do południowo-wschodniego narożnika działki nr 99/20, a następnie biegnąc wschodnimi granicami działek nr 99/20 i 99/16 osiąga północno-wschodni narożnik działki nr 99/16. Z tego narożnika granica strefy przechodzi linią prostą przez działkę nr 6323 do najbardziej wysuniętego na północ narożnika tej działki, a następnie linią prostą przechodzi przez działkę 6321/6 do punktu na wspólnej granicy działek nr 6321/6 i 6321/7 o współrzędnych $x = 5499177,80$ i $y = 6583199,20$. Z tego punktu granica strefy biegnie wzdłuż południowo-wschodniej

granicy działki nr 6321/7 do jej północno-wschodniego narożnika leżącego na granicy działki nr 6321/4 i wzdłuż południowej granicy działki nr 6321/4 kieruje się na wschód do jej południowo-wschodniego narożnika będącego jednocześnie południowo-zachodnim narożnikiem działki nr 6277/28 i dalej wzdłuż zachodniej granicy działki 6277/28 dochodzi do jej północno-zachodniego narożnika i tym samym dochodząc do granicy obrębów ewidencyjnych Cięcina i Radziechowy ad. Cięcina. Z tego punktu granica strefy kieruje się na wschód wzdłuż południowych granic działek nr 3535/158 i 3535/159 do południowo-wschodniego narożnika działki nr 3535/159, a następnie wzdłuż zachodnich granic działek nr 3535/163 i 3535/165 dochodzi do północno-zachodniego narożnika działki nr 3535/165 i północną granicą działki nr 3535/165 dochodzi do jej północno-wschodniego narożnika. Z tego punktu granica strefy kieruje się na południe wzdłuż fragmentu zachodniej granicy działki nr 3535/139 i dochodzi do południowo-zachodniego narożnika tej działki, a następnie wzdłuż południowo-wschodnich granic działek nr 3535/139, 3535/70, 3535/69, 3535/68, 3535/67, 3535/66, 3535/65, 3535/64, 3535/63 i 3535/62 (stanowiących jednocześnie granicę obrębów ewidencyjnych Radziechowy ad. Cięcina i Wieprz) dochodzi do najbardziej wysuniętego na wschód narożnika działki nr 3535/62. Z tego punktu granica strefy biegnie nadal wzdłuż granicy obrębów ewidencyjnych Radziechowy ad. Cięcina oraz Wieprz kierując się początkowo wzdłuż fragmentu działki nr 3535/62 do najbardziej wysuniętego na południe narożnika działki nr 3535/125, a następnie wzdłuż południowo-wschodniej i wschodniej granicy działki nr 3535/125 biegnie do wspólnego narożnika działek 3535/125 i 3535/41 będącym punktem granicznym między miejscowością Cięcina i Wieprz. Od tego punktu granica strefy biegnie przez miejscowość Wieprz i obejmuje jej niewielką część na wschód od torów kolejowych przylegających do terenów Cięciny zgodnie z poniższym opisem. Od ww. punktu granicznego będącego wspólnym narożnikiem działek 3535/125 i 3535/41 granica strefy przechodzi linią prostą przez działkę nr 3592/29 do punktu leżącego na wschodniej granicy działki nr 3592/34 o współrzędnych $x = 5499632,70$ i $y = 6583511,50$. Z tego punktu granica strefy biegnie linią prostą przez działkę nr 3592/34 do północno-wschodniego narożnika działki nr 3333, a następnie północną granicą działki nr 3333 dochodzi do jej północno-zachodniego narożnika. Z tego punktu granica strefy biegnie na południe wzdłuż zachodnich granic działek nr 3333, 3332, 3331, 3330, 3329, 3328, 3327, 3326, 3325, 3324 i 3323 do południowo-zachodniego narożnika działki nr 3323 będącego jednocześnie północno-zachodnim narożnikiem działki nr 3528/9 zamykając w ten sposób obszar terenu ochrony pośredniej opisywanymi granicami.