



DZIENNIK URZĘDOWY

WOJEWÓDZTWA ŚLĄSKIEGO

Katowice, dnia 2 maja 2023 r.

Poz. 3661

UCHWAŁA NR PR.0007.60.2023 RADY MIASTA RUDA ŚLĄSKA

z dnia 20 kwietnia 2023 r.

w sprawie ustanowienia użytku ekologicznego „Dolina Kochłówki” w Rudzie Śląskiej

Na podstawie art. 7 ust. 1 pkt 1, art. 18 ust. 2 pkt 15, art. 40 ust. 1 ustawy z dnia 8 marca 1990 r. o samorządzie gminnym (t.j. Dz. U. z 2023 r. poz. 40 ze zm.), art. 44 ust. 1, ust. 2 i ust. 3, art. 45 ustawy z dnia 16 kwietnia 2004 r. o ochronie przyrody (Dz. U. z 2022 r. poz. 916, 1726, 2185 i 2375) po uzgodnieniu z Regionalnym Dyrektorem Ochrony Środowiska w Katowicach

Rada Miasta Ruda Śląska uchwala, co następuje:

§ 1. 1. Ustanawia się użytek ekologiczny pod nazwą „Dolina Kochłówki” w miejscowości Ruda Śląska.

2. Przebieg granic oraz powierzchnia użytku, o którym mowa w ust. 1, określone zostały na mapie stanowiącej załącznik nr 2 i 3 do niniejszej uchwały. Granice określa załącznik nr 1 zawierający układ współrzędnych.

3. Całkowita powierzchnia użytku ekologicznego wynosi 131,69 ha.

§ 2. Celem ochrony użytku jest zachowanie różnorodności biologicznej – siedlisk, ostoi chronionych i cennych zbiorowisk flory i fauny oraz zachowanie stanowisk rzadkich gatunków roślin i zwierząt.

§ 3. Sprawowanie nadzoru nad użytkowaniem ekologicznym, o którym mowa w § 1 powierza się Prezydentowi Miasta Ruda Śląska.

§ 4. Na terenie użytku ekologicznego wprowadza się zakazy:

- 1) niszczenia, uszkodzenia lub przekształcania obszaru;
- 2) wykonywania prac ziemnych trwale zniekształcających rzeźbę terenu, z wyjątkiem prac związanych z zabezpieczeniem przeciwsztormowym lub przeciwpowodziowym albo budową, odbudową, utrzymaniem, remontem lub naprawą urządzeń wodnych;
- 3) uszkodzenia i zanieczyszczenia gleby;
- 4) dokonywania zmian stosunków wodnych, jeżeli zmiany te nie służą ochronie przyrody albo racjonalnej gospodarce rolnej, leśnej, wodnej lub rybackiej;
- 5) likwidowania, zasypywania i przekształcania naturalnych zbiorników wodnych, starorzeczy oraz obszarów wodno-błotnych;
- 6) wylewania gnojowicy, z wyjątkiem nawożenia użytkowanych gruntów rolnych;
- 7) zmiany sposobu użytkowania ziemi;
- 8) wydobywania do celów gospodarczych skał, w tym torfu, oraz skamieniałości, w tym kopalnych szczątków roślin i zwierząt, a także minerałów i bursztynu;

- 9) umyślnego zabijania dziko występujących zwierząt, niszczenia nor, legowisk zwierzęcych oraz tarlisk i złożonej ikry, z wyjątkiem amatorskiego połowu ryb oraz wykonywania czynności związanych z racjonalną gospodarką rolną, leśną, rybacką i łowiecką;
- 10) umieszczania tablic reklamowych.

§ 5. Wykonanie uchwały powierza się Prezydentowi Miasta Ruda Śląska.

§ 6. Uchwała wchodzi w życie po upływie 14 dni od dnia ogłoszenia w Dzienniku Urzędowym Województwa Śląskiego.

Przewodniczący Rady Miasta Ruda Śląska

Kazimierz Myszur

Załącznik Nr 1 do uchwały Nr PR.0007.60.2023
Rady Miasta Ruda Śląska
z dnia 20 kwietnia 2023 r.

Współrzędne geograficzne

Obszar ekologiczny doliny Kochłówki – obszar nr 1
Układ współrzędnych ETRF2000-PL strefa 6 (kod EPSG:2177)

numer punktu	współrzędna X	współrzędna Y
1	5570237.69	6562769.73
2	5570237.33	6562776.51
3	5570248.83	6562799.12
4	5570258.84	6562815.50
5	5570280.80	6562845.94
6	5570282.25	6562847.95
7	5570283.99	6562849.83
8	5570268.67	6562854.09
9	5570245.26	6562856.87
10	5570183.35	6562865.99
11	5570112.08	6562876.75
12	5570109.18	6562862.07
13	5570101.65	6562825.30
14	5570098.34	6562809.24
15	5570104.08	6562807.56
16	5570097.46	6562757.56
17	5570067.04	6562761.26
18	5570046.66	6562770.79
19	5570028.14	6562831.38
20	5570011.15	6562886.87
21	5570006.86	6562898.79
22	5570001.95	6562901.22
23	5569978.44	6562912.82
24	5569974.24	6562924.05
25	5569964.01	6562951.20
26	5569953.96	6562977.10
27	5569951.91	6562985.49
28	5569949.61	6562991.20
29	5569948.40	6563005.60
30	5569952.03	6563055.33
31	5569956.56	6563105.12
32	5569954.92	6563119.94
33	5569950.31	6563134.56
34	5569927.48	6563178.86
35	5569904.82	6563223.23
36	5569881.72	6563267.38

37	5569869.02	6563292.14
38	5569858.90	6563311.84
39	5569842.17	6563349.07
40	5569814.43	6563400.39
41	5569792.81	6563440.13
42	5569840.39	6563468.23
43	5569872.11	6563478.65
44	5569988.66	6563489.58
45	5569999.98	6563483.35
46	5570000.69	6563493.24
47	5570005.05	6563490.18
48	5570011.63	6563480.50
49	5570015.17	6563449.77
50	5570035.49	6563448.21
51	5570120.26	6563441.70
52	5570166.85	6563438.05
53	5570166.11	6563450.72
54	5570167.30	6563487.45
55	5570162.05	6563566.14
56	5570156.53	6563647.46
57	5570155.34	6563665.42
58	5570153.03	6563700.65
59	5570148.63	6563765.25
60	5570147.65	6563782.14
61	5570138.93	6563784.04
62	5570136.89	6563779.96
63	5570062.54	6563807.15
64	5570062.89	6563811.14
65	5570050.45	6563831.29
66	5570047.99	6563835.32
67	5570039.66	6563870.52
68	5570036.04	6563876.77
69	5570026.99	6563891.01
70	5570017.42	6563889.52
71	5569996.71	6563828.38
72	5569981.36	6563783.07
73	5569953.27	6563739.37
74	5569921.91	6563716.61
75	5569925.60	6563711.37
76	5569932.92	6563690.56
77	5569933.35	6563689.24
78	5569947.92	6563644.12
79	5569922.77	6563608.71
80	5569836.95	6563572.81
81	5569814.87	6563581.76
82	5569787.52	6563597.33
83	5569774.57	6563604.75

84	5569726.32	6563583.59
85	5569720.20	6563575.41
86	5569714.92	6563573.67
87	5569711.26	6563579.54
88	5569715.42	6563583.91
89	5569689.22	6563637.00
90	5569695.54	6563639.92
91	5569748.74	6563664.90
92	5569799.28	6563686.51
93	5569750.07	6563747.05
94	5569735.61	6563753.97
95	5569719.44	6563769.43
96	5569701.31	6563795.90
97	5569687.35	6563824.09
98	5569672.20	6563872.19
99	5569668.15	6563889.32
100	5569664.18	6563898.26
101	5569657.36	6563908.40
102	5569664.79	6563911.34
103	5569644.41	6563943.98
104	5569636.38	6563957.21
105	5569631.65	6563972.96
106	5569622.53	6564006.79
107	5569642.90	6564072.39
108	5569649.79	6564073.07
109	5569649.52	6564083.25
110	5569549.38	6564084.98
111	5569533.77	6564085.77
112	5569541.99	6564109.09
113	5569544.70	6564132.77
114	5569546.99	6564150.02
115	5569540.63	6564178.09
116	5569535.79	6564180.09
117	5569523.93	6564180.59
118	5569524.98	6564184.24
119	5569506.94	6564192.47
120	5569500.79	6564196.11
121	5569499.56	6564195.24
122	5569500.41	6564191.12
123	5569499.85	6564184.89
124	5569492.39	6564120.75
125	5569491.77	6564116.64
126	5569490.76	6564109.19
127	5569480.14	6564102.09
128	5569472.01	6564091.86
129	5569472.24	6564034.82
130	5569502.22	6564027.14

131	5569526.60	6564022.64
132	5569543.29	6563979.02
133	5569552.22	6563961.21
134	5569563.55	6563931.32
135	5569565.41	6563926.40
136	5569565.37	6563922.77
137	5569567.72	6563920.16
138	5569569.42	6563915.47
139	5569571.72	6563909.10
140	5569565.95	6563854.22
141	5569565.62	6563851.65
142	5569556.68	6563802.82
143	5569554.25	6563792.32
144	5569552.64	6563790.36
145	5569555.87	6563783.65
146	5569564.33	6563761.07
147	5569567.14	6563751.62
148	5569600.37	6563714.55
149	5569605.09	6563707.75
150	5569633.82	6563677.83
151	5569666.19	6563640.53
152	5569700.89	6563571.13
153	5569701.64	6563569.65
154	5569723.43	6563526.80
155	5569724.45	6563524.79
156	5569746.18	6563482.35
157	5569769.05	6563436.77
158	5569766.47	6563431.45
159	5569823.62	6563310.54
160	5569802.98	6563288.05
161	5569796.90	6563288.05
162	5569791.87	6563293.87
163	5569762.24	6563318.21
164	5569750.06	6563284.87
165	5569746.12	6563285.94
166	5569739.47	6563274.23
167	5569714.31	6563258.93
168	5569690.66	6563237.00
169	5569668.08	6563209.61
170	5569671.38	6563193.27
171	5569682.14	6563160.22
172	5569690.72	6563143.80
173	5569706.32	6563113.20
174	5569720.98	6563083.44
175	5569734.12	6563054.36
176	5569748.63	6563027.56
177	5569754.26	6563029.73

178	5569791.35	6563043.73
179	5569833.44	6563059.96
180	5569841.62	6563032.97
181	5569843.39	6563010.94
182	5569808.62	6563004.07
183	5569780.78	6563001.07
184	5569771.18	6562998.09
185	5569764.47	6562995.88
186	5569771.41	6562993.14
187	5569775.83	6562982.24
188	5569783.93	6562968.51
189	5569795.71	6562956.73
190	5569824.97	6562978.50
191	5569865.21	6562988.08
192	5569893.80	6562994.86
193	5569896.55	6562996.14
194	5569899.48	6562988.58
195	5569903.76	6562985.98
196	5569905.61	6562986.69
197	5569909.45	6562986.05
198	5569911.21	6562986.51
199	5569914.45	6562973.26
200	5569931.57	6562930.68
201	5569935.46	6562921.00
202	5569939.39	6562911.16
203	5569954.53	6562874.40
204	5569965.17	6562848.41
205	5569984.21	6562802.57
206	5570002.58	6562756.14
207	5570003.90	6562752.97
208	5569979.19	6562756.76
209	5569971.68	6562764.78
210	5569950.74	6562774.27
211	5569942.34	6562782.17
212	5569925.97	6562782.71
213	5569914.58	6562789.28
214	5569904.15	6562790.86
215	5569891.04	6562809.44
216	5569870.21	6562781.03
217	5569849.44	6562781.94
218	5569863.89	6562727.04
219	5569870.99	6562709.35
220	5569868.85	6562695.65
221	5569872.51	6562665.51
222	5569877.72	6562639.56
223	5569878.26	6562618.82
224	5569888.05	6562609.71

225	5569875.79	6562610.50
226	5569875.34	6562605.43
227	5569874.21	6562592.23
228	5569875.32	6562570.11
229	5569876.75	6562558.48
230	5569875.99	6562541.75
231	5569879.34	6562529.68
232	5569876.48	6562517.72
233	5569876.23	6562491.10
234	5569875.37	6562440.79
235	5569875.70	6562423.96
236	5569874.04	6562408.27
237	5569876.47	6562408.16
238	5569869.70	6562390.18
239	5569865.28	6562365.89
240	5569863.54	6562331.00
241	5569857.10	6562305.92
242	5569852.55	6562279.11
243	5569848.20	6562252.52
244	5569835.68	6562192.65
245	5569826.69	6562157.51
246	5569827.67	6562118.65
247	5569826.06	6562103.91
248	5569819.20	6562077.98
249	5569814.02	6562058.70
250	5569800.08	6562046.64
251	5569796.17	6562010.43
252	5569792.68	6561985.67
253	5569786.08	6561952.37
254	5569779.62	6561932.75
255	5569808.46	6561924.37
256	5569816.54	6561921.51
257	5569807.46	6561903.70
258	5569779.56	6561917.73
259	5569773.43	6561920.95
260	5569781.22	6561908.71
261	5569778.62	6561899.25
262	5569768.96	6561895.30
263	5569766.56	6561895.33
264	5569763.08	6561879.36
265	5569759.84	6561862.22
266	5569758.95	6561846.59
267	5569764.03	6561846.42
268	5569762.80	6561835.47
269	5569762.36	6561827.35
270	5569849.72	6561832.52
271	5569853.75	6561821.80

272	5569858.01	6561810.04
273	5569868.42	6561786.61
274	5569870.86	6561779.47
275	5569863.97	6561726.88
276	5569866.41	6561713.01
277	5569870.99	6561700.70
278	5569872.68	6561692.27
279	5569873.37	6561688.84
280	5569871.30	6561673.59
281	5569868.80	6561655.26
282	5569861.19	6561621.17
283	5570011.40	6561621.49
284	5570039.52	6561621.17
285	5570056.32	6561765.33
286	5570056.98	6561769.88
287	5570059.99	6561791.10
288	5570061.11	6561800.25
289	5570060.67	6561800.55
290	5570055.61	6561802.13
291	5570032.89	6561803.24
292	5570009.49	6561806.24
293	5569997.35	6561806.58
294	5569994.65	6561807.51
295	5569984.62	6561811.06
296	5569982.69	6561811.74
297	5569981.54	6561812.15
298	5569958.99	6561818.01
299	5569953.47	6561818.57
300	5569929.09	6561822.61
301	5569927.04	6561840.86
302	5569925.23	6561858.75
303	5569923.15	6561877.50
304	5569921.58	6561891.14
305	5569926.81	6561924.91
306	5569932.10	6561939.20
307	5569960.67	6561939.20
308	5569986.07	6561940.26
309	5570040.05	6561937.61
310	5570044.25	6561976.30
311	5570044.58	6562011.71
312	5570052.69	6562061.19
313	5570060.53	6562110.80
314	5570069.62	6562154.60
315	5570075.73	6562186.92
316	5570080.47	6562213.00
317	5570075.14	6562244.92
318	5570100.74	6562269.85

319	5570111.05	6562353.03
320	5570116.33	6562379.29
321	5570113.67	6562379.68
322	5570128.22	6562451.72
323	5570133.94	6562479.89
324	5570135.67	6562488.46
325	5570140.08	6562510.33
326	5570145.22	6562510.18
327	5570157.83	6562549.50
328	5570161.42	6562568.85
329	5570168.40	6562595.29
330	5570177.28	6562624.97
331	5570181.21	6562641.84
332	5570185.66	6562661.11
333	5570201.83	6562660.96
334	5570209.04	6562661.19
335	5570217.42	6562704.03
336	5570224.92	6562714.15
337	5570263.61	6562709.39
338	5570275.90	6562721.53
339	5570279.65	6562725.36
340	5570302.84	6562724.37
341	5570313.87	6562718.72
342	5570326.93	6562711.94
343	5570398.86	6562712.28
344	5570444.00	6562710.45
345	5570461.42	6562687.76
346	5570490.74	6562675.24
347	5570523.48	6562667.21
348	5570539.05	6562673.95
349	5570546.46	6562688.24
350	5570530.85	6562710.46
351	5570477.40	6562709.93
352	5570472.37	6562719.72
353	5570467.88	6562728.72
354	5570453.97	6562735.94
355	5570343.52	6562757.82
356	5570335.32	6562758.88
357	5570328.47	6562754.37
358	5570322.63	6562752.43
359	5570248.72	6562767.45
360	5570242.45	6562768.73
361	5570237.69	6562769.73

Obszar ekologiczny doliny Kochłówki – obszar nr 2
Układ współrzędnych ETRF2000-PL strefa 6 (kod EPSG:2177)

Nr punktu	współrzędna X	współrzędna Y
1	5569990.69	6565406.33

2	5569990.47	6565429.53
3	5569984.61	6565460.82
4	5569977.26	6565489.15
5	5569966.13	6565520.02
6	5569954.58	6565545.26
7	5569929.90	6565589.80
8	5569764.13	6565832.83
9	5569737.01	6565823.59
10	5569728.15	6565819.65
11	5569710.66	6565814.41
12	5569657.42	6565800.45
13	5569652.33	6565799.52
14	5569642.43	6565792.65
15	5569624.23	6565790.02
16	5569625.15	6565787.47
17	5569592.61	6565784.12
18	5569559.54	6565775.36
19	5569556.70	6565774.54
20	5569518.56	6565763.77
21	5569496.95	6565753.60
22	5569467.33	6565734.29
23	5569441.53	6565706.96
24	5569416.90	6565674.27
25	5569402.83	6565647.87
26	5569406.23	6565636.11
27	5569407.72	6565630.29
28	5569411.22	6565631.75
29	5569413.12	6565625.24
30	5569409.14	6565624.65
31	5569400.43	6565623.31
32	5569390.28	6565581.33
33	5569384.75	6565546.01
34	5569385.42	6565481.93
35	5569377.64	6565470.75
36	5569377.47	6565458.37
37	5569377.38	6565452.03
38	5569373.97	6565455.20
39	5569369.78	6565457.99
40	5569370.86	6565416.95
41	5569372.57	6565409.73
42	5569373.54	6565398.88
43	5569380.65	6565356.02
44	5569378.26	6565356.17
45	5569385.08	6565288.73
46	5569386.77	6565266.06
47	5569410.65	6565259.69
48	5569410.64	6565230.07

49	5569410.25	6565188.00
50	5569410.51	6565144.43
51	5569410.54	6565127.14
52	5569410.57	6565120.82
53	5569410.81	6565106.79
54	5569415.01	6565073.52
55	5569417.31	6565047.49
56	5569414.93	6565033.49
57	5569424.79	6565030.66
58	5569424.72	6564964.47
59	5569424.73	6564932.20
60	5569424.84	6564928.61
61	5569425.02	6564921.34
62	5569425.41	6564914.58
63	5569428.05	6564869.59
64	5569425.32	6564793.99
65	5569425.76	6564759.97
66	5569426.62	6564694.37
67	5569426.86	6564675.76
68	5569411.90	6564661.11
69	5569398.75	6564646.52
70	5569399.67	6564604.66
71	5569403.96	6564566.64
72	5569404.04	6564563.34
73	5569405.47	6564504.26
74	5569470.50	6564471.50
75	5569471.97	6564471.17
76	5569480.77	6564469.23
77	5569495.99	6564465.86
78	5569497.47	6564465.58
79	5569495.35	6564462.42
80	5569491.21	6564457.60
81	5569492.79	6564448.63
82	5569491.84	6564446.26
83	5569492.05	6564444.70
84	5569494.95	6564432.93
85	5569491.50	6564427.46
86	5569491.45	6564424.93
87	5569489.03	6564422.85
88	5569478.32	6564411.69
89	5569473.27	6564383.08
90	5569477.03	6564366.85
91	5569471.72	6564340.10
92	5569482.15	6564295.28
93	5569509.15	6564299.26
94	5569527.44	6564302.16
95	5569521.92	6564337.04

96	5569512.59	6564388.98
97	5569511.50	6564419.04
98	5569511.16	6564445.95
99	5569519.35	6564485.40
100	5569522.07	6564503.69
101	5569523.12	6564503.47
102	5569527.48	6564524.74
103	5569529.08	6564528.33
104	5569543.46	6564585.21
105	5569557.89	6564639.13
106	5569564.59	6564669.43
107	5569568.42	6564720.36
108	5569570.49	6564731.87
109	5569571.76	6564738.93
110	5569573.04	6564745.99
111	5569574.31	6564753.05
112	5569576.19	6564763.51
113	5569597.28	6564760.33
114	5569614.51	6564757.65
115	5569641.65	6564753.43
116	5569716.44	6564739.38
117	5569718.68	6564738.96
118	5569726.61	6564737.54
119	5569733.67	6564736.28
120	5569740.73	6564735.01
121	5569747.79	6564733.75
122	5569754.86	6564732.48
123	5569761.92	6564731.22
124	5569768.98	6564729.95
125	5569778.41	6564728.26
126	5569787.84	6564726.57
127	5569791.26	6564725.96
128	5569794.90	6564725.31
129	5569801.96	6564724.04
130	5569809.02	6564722.78
131	5569816.09	6564721.52
132	5569823.15	6564720.25
133	5569830.21	6564718.99
134	5569840.66	6564717.12
135	5569862.14	6564713.27
136	5569886.16	6564708.97
137	5569911.40	6564704.45
138	5569938.96	6564699.52
139	5569933.71	6564656.71
140	5569932.25	6564644.79
141	5569927.89	6564585.86
142	5569934.10	6564546.25

143	5569950.51	6564485.01
144	5569971.97	6564425.31
145	5569973.88	6564418.70
146	5569976.48	6564409.70
147	5569986.46	6564416.09
148	5569997.60	6564423.22
149	5570000.71	6564425.21
150	5570008.69	6564430.33
151	5570024.91	6564440.71
152	5570042.67	6564452.08
153	5570043.16	6564452.39
154	5570027.02	6564572.70
155	5570017.30	6564794.52
156	5570003.01	6564794.72
157	5569946.87	6564807.21
158	5569973.81	6564863.83
159	5569972.96	6564874.57
160	5569938.31	6564879.23
161	5569969.44	6564987.05
162	5569908.45	6565010.74
163	5569885.16	6564938.88
164	5569845.40	6564949.57
165	5569840.87	6564933.81
166	5569811.79	6564941.62
167	5569822.16	6564959.51
168	5569825.02	6564968.64
169	5569792.81	6564977.17
170	5569801.75	6565005.42
171	5569833.42	6564997.38
172	5569844.00	6565031.17
173	5569746.85	6565051.79
174	5569752.10	6565101.78
175	5569750.44	6565107.57
176	5569748.27	6565112.75
177	5569751.54	6565141.33
178	5569748.10	6565145.40
179	5569779.93	6565169.38
180	5569786.61	6565176.96
181	5569790.21	6565183.10
182	5569798.84	6565198.30
183	5569803.72	6565220.54
184	5569818.48	6565246.12
185	5569827.83	6565256.60
186	5569836.44	6565269.29
187	5569846.86	6565280.50
188	5569859.12	6565289.06
189	5569886.26	6565301.92

190	5569893.18	6565303.95
191	5569912.87	6565314.47
192	5569934.50	6565327.67
193	5569945.75	6565337.66
194	5569963.54	6565364.68
195	5569968.55	6565375.00
196	5569974.90	6565386.20
197	5569980.55	6565394.84
198	5569986.81	6565402.69
199	5569990.69	6565406.33

Obszar ekologiczny doliny Kochłówek – obszar nr 3

Układ współrzędnych ETRF2000-PL strefa 6 (kod EPSG:2177)

numer punktu	współrzędna X	współrzędna Y
1	5570060.89	6564793.91
2	5570071.56	6564536.88
3	5570077.80	6564479.28
4	5570084.17	6564483.24
5	5570084.97	6564480.87
6	5570085.45	6564479.48
7	5570087.07	6564480.52
8	5570098.86	6564488.07
9	5570132.73	6564509.36
10	5570174.10	6564536.18
11	5570166.45	6564583.79
12	5570167.97	6564584.00
13	5570159.24	6564681.71
14	5570159.10	6564753.06
15	5570078.15	6564793.66
16	5570060.89	6564793.91

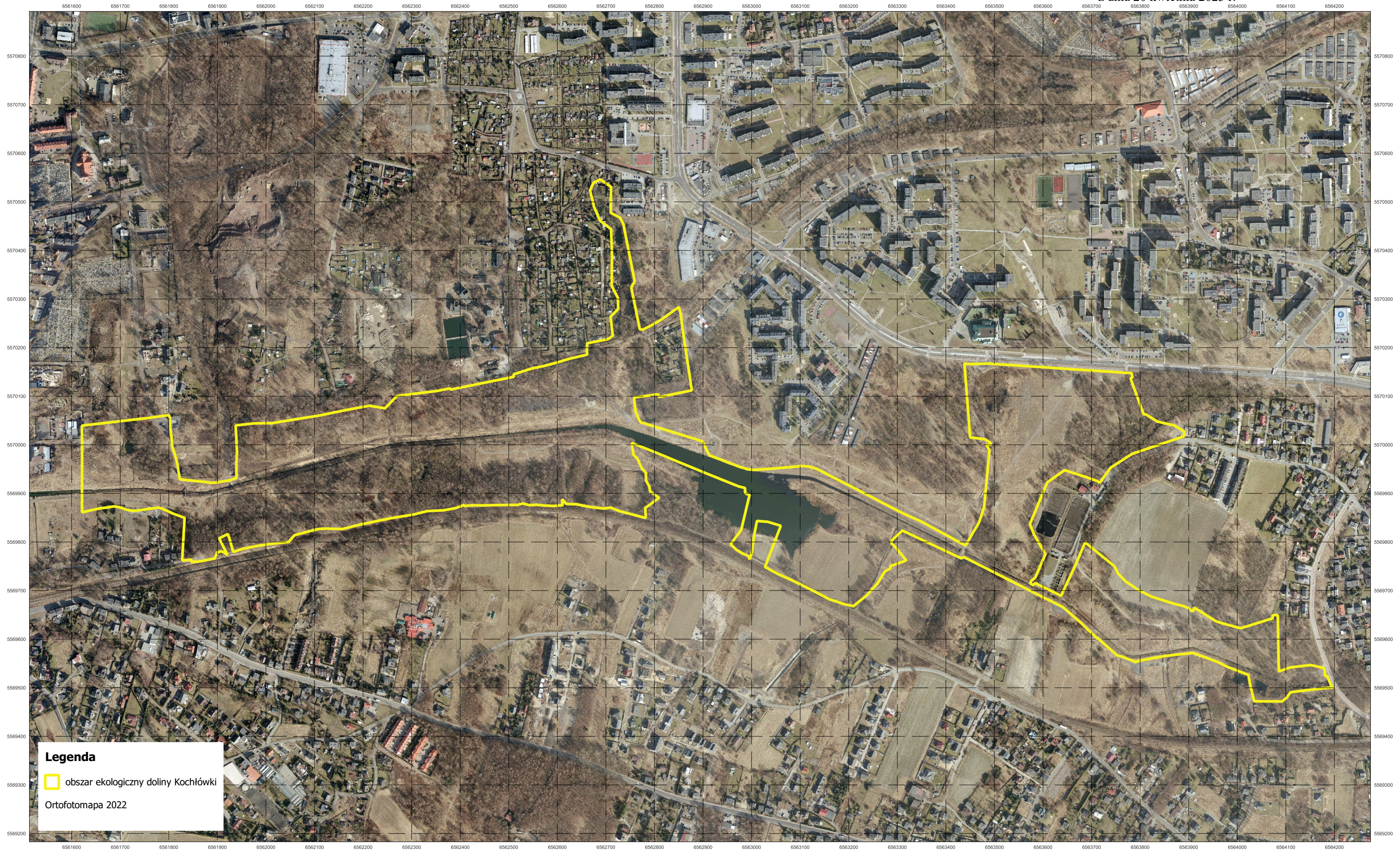
Obszar ekologiczny doliny Kochłówek – obszar nr 4

Układ współrzędnych ETRF2000-PL strefa 6 (kod EPSG:2177)

numer punktu	współrzędna X	współrzędna Y
1	5570032.78	6565436.00
2	5570033.54	6565430.44
3	5570034.19	6565421.69
4	5570084.17	6565422.48
5	5570106.44	6565428.53
6	5570070.64	6565576.95
7	5570163.08	6565599.20
8	5570227.43	6565614.74
9	5570262.89	6565467.90
10	5570295.59	6565474.67
11	5570334.93	6565484.17
12	5570343.00	6565487.80
13	5570317.13	6565524.32
14	5570275.29	6565602.24
15	5570254.86	6565643.11

16	5570246.32	6565660.20
17	5570244.80	6565675.59
18	5570245.16	6565693.75
19	5570223.84	6565705.94
20	5570236.00	6565727.21
21	5570226.50	6565732.64
22	5570273.65	6565815.10
23	5570293.48	6565856.82
24	5570289.25	6565857.59
25	5570233.55	6565869.64
26	5570182.71	6565880.14
27	5570123.70	6565889.69
28	5570074.81	6565891.87
29	5570055.65	6565892.74
30	5570011.07	6565895.04
31	5569962.65	6565895.74
32	5569954.05	6565895.97
33	5569932.88	6565894.85
34	5569880.81	6565884.95
35	5569856.58	6565874.33
36	5569855.48	6565873.85
37	5569839.10	6565867.97
38	5569813.70	6565857.70
39	5569966.60	6565627.19
40	5569981.44	6565601.22
41	5569994.57	6565574.34
42	5570006.08	6565546.37
43	5570015.72	6565518.08
44	5570019.29	6565504.79
45	5570020.23	6565562.79
46	5570037.32	6565564.84
47	5570035.95	6565467.25
48	5570032.77	6565436.00

Załącznik Nr 2 do uchwały Nr PR.0007.60.2023
RADY MIASTA RUDA ŚLĄSKA
z dnia 20 kwietnia 2023 r.



Legenda
■ obszar ekologiczny doliny Kochłówki
Ortofotomapa 2022

Załącznik Nr 3 do uchwały Nr PR.0007.60.2023
RADY MIASTA RUDA ŚLĄSKA
z dnia 20 kwietnia 2023 r.

