



DZIENNIK URZĘDOWY WOJEWÓDZTWA ŚLĄSKIEGO

Katowice, dnia 24 maja 2023 r.

Poz. 4423

UCHWAŁA NR LXI/423/2023 RADY GMINY LEŁÓW

z dnia 18 maja 2023 r.

w sprawie wyznaczenia obszaru zdegradowanego i obszaru rewitalizacji Gminy Lełów

Na podstawie art. 18 ust. 2 pkt 15 ustawy z dnia 8 marca 1990 r. o samorządzie gminnym (Dz. U. z 2023 r. poz. 40 z późn. zm.) oraz art. 8 ust. 1 i art. 11 ust. 4. art. 13 ustawy z dnia 9 października 2015 roku o rewitalizacji (Dz. U. z 2021 r. poz. 485 z późn. zm.)

Rada Gminy Lełów uchwała, co następuje:

§ 1. Wyznacza się obszar zdegradowany i obszar rewitalizacji w skład którego wchodzi trzy podobszary: podobszar Drochlin, podobszar Melchów oraz podobszar Nakło.

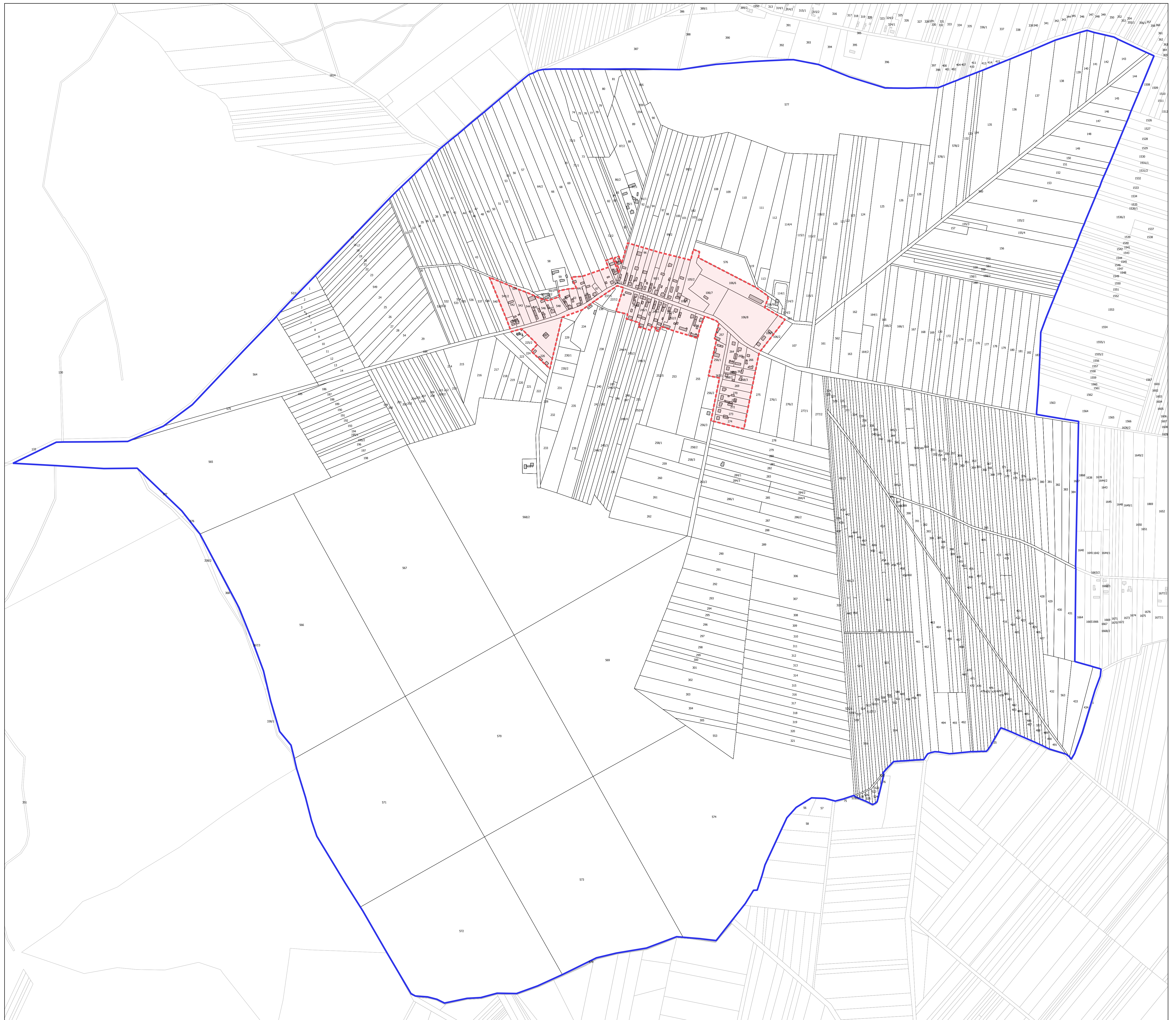
§ 2. Granice obszaru zdegradowanego i obszaru rewitalizacji określają załączniki stanowiące integralną część uchwały.

§ 3. Wykonanie uchwały powierza się Wójtowi Gminy Lełów.

§ 4. Uchwała wchodzi w życie po upływie 14 dni od dnia ogłoszenia w Dzienniku Urzędowym Województwa Śląskiego.



Przewodniczący Rady Gminy Lełów

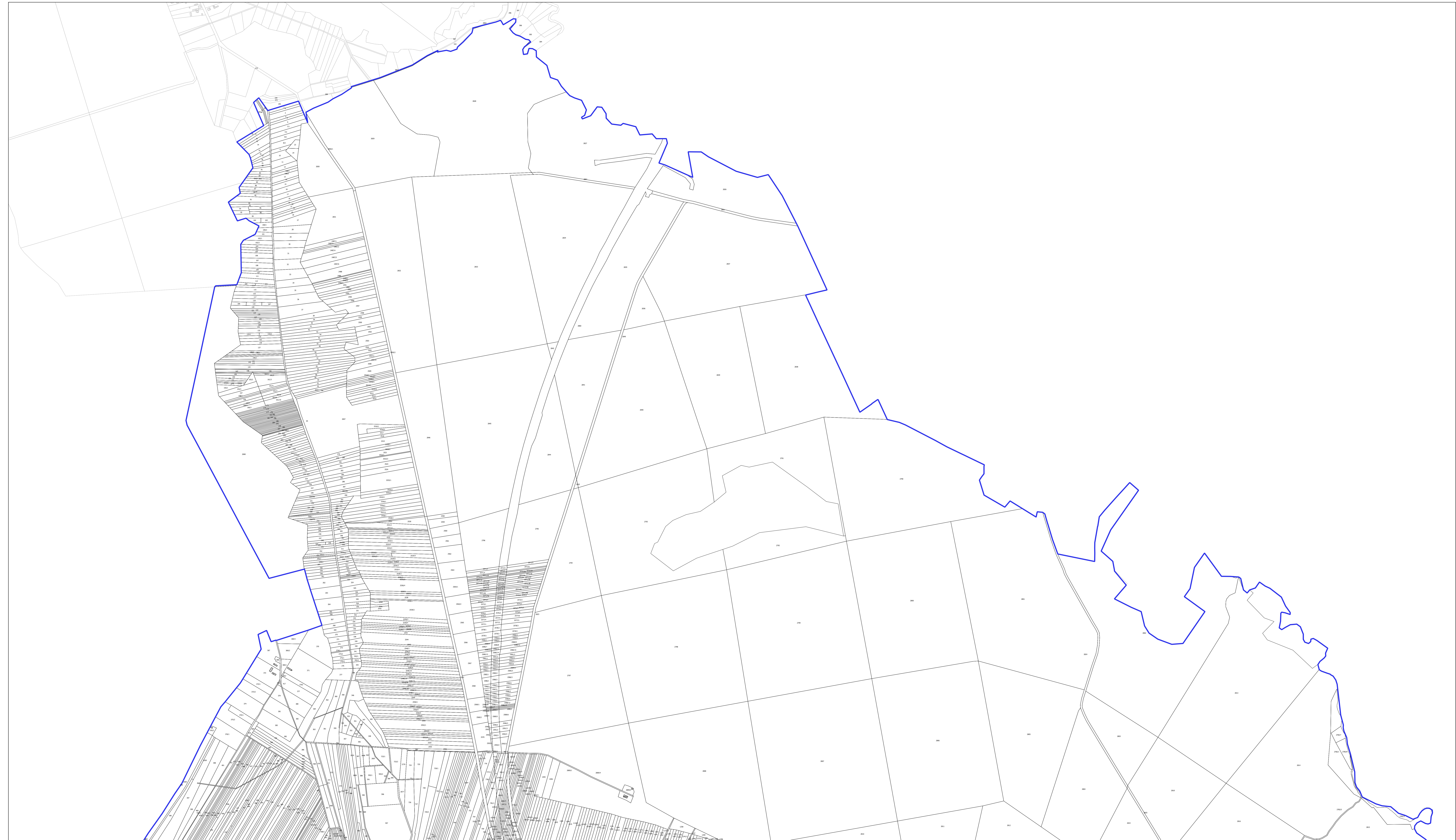
Władysław Jaworski



**PODOBSZAR
MELCHÓW**

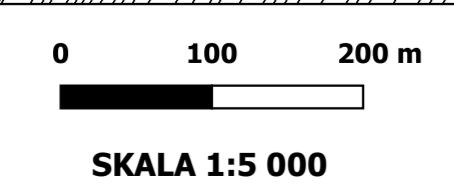
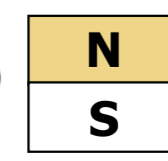
0 100 200 m
SKALA 1:5 000

 granica obszaru zdegradowanego
 granica obszaru rewitalizacji



**PODOBSZAR
NAKŁO**

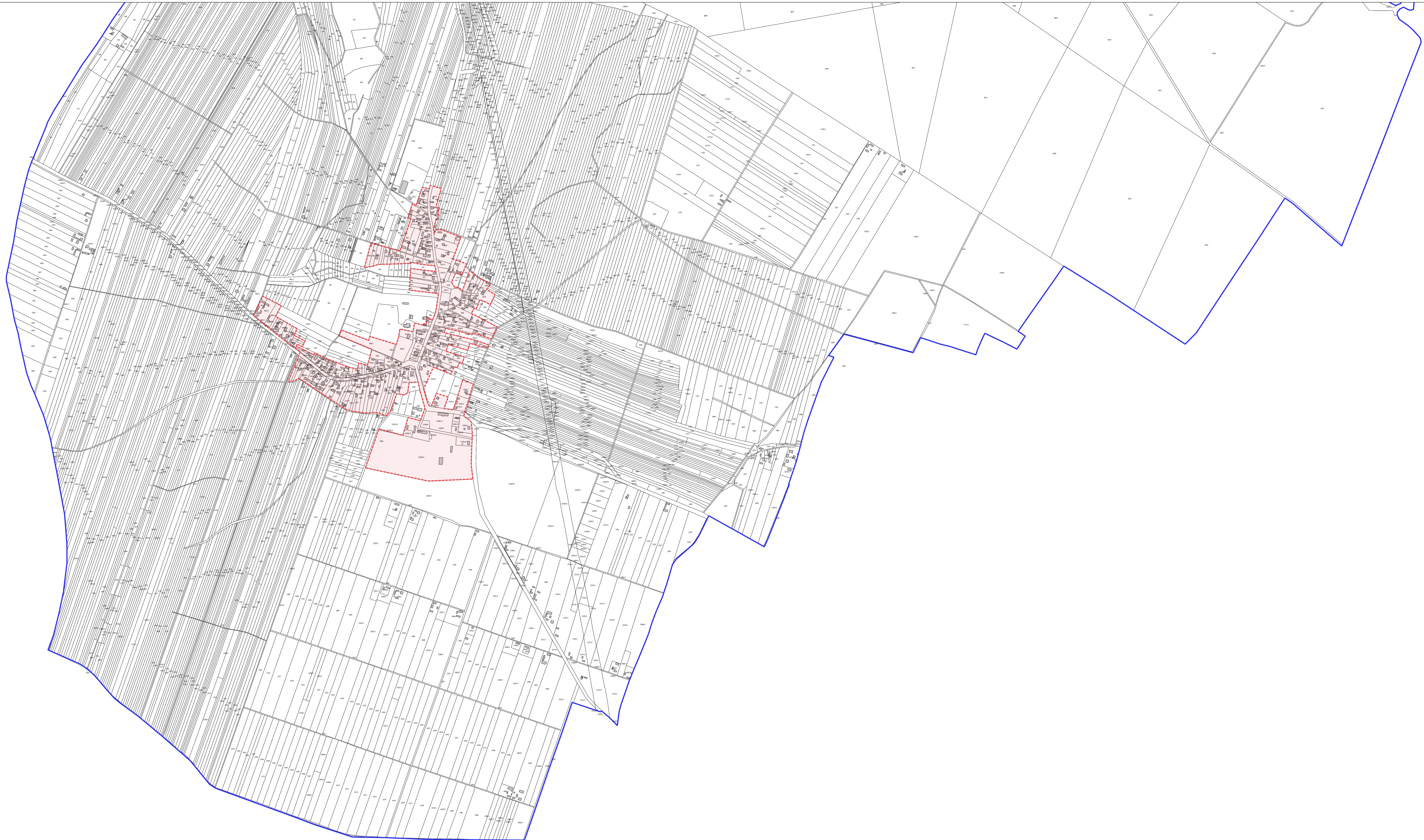
(SEKCJA N)



SKALA 1:5 000

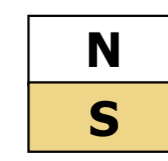
granica obszaru zdegradowanego

granica obszaru rewitalizacji





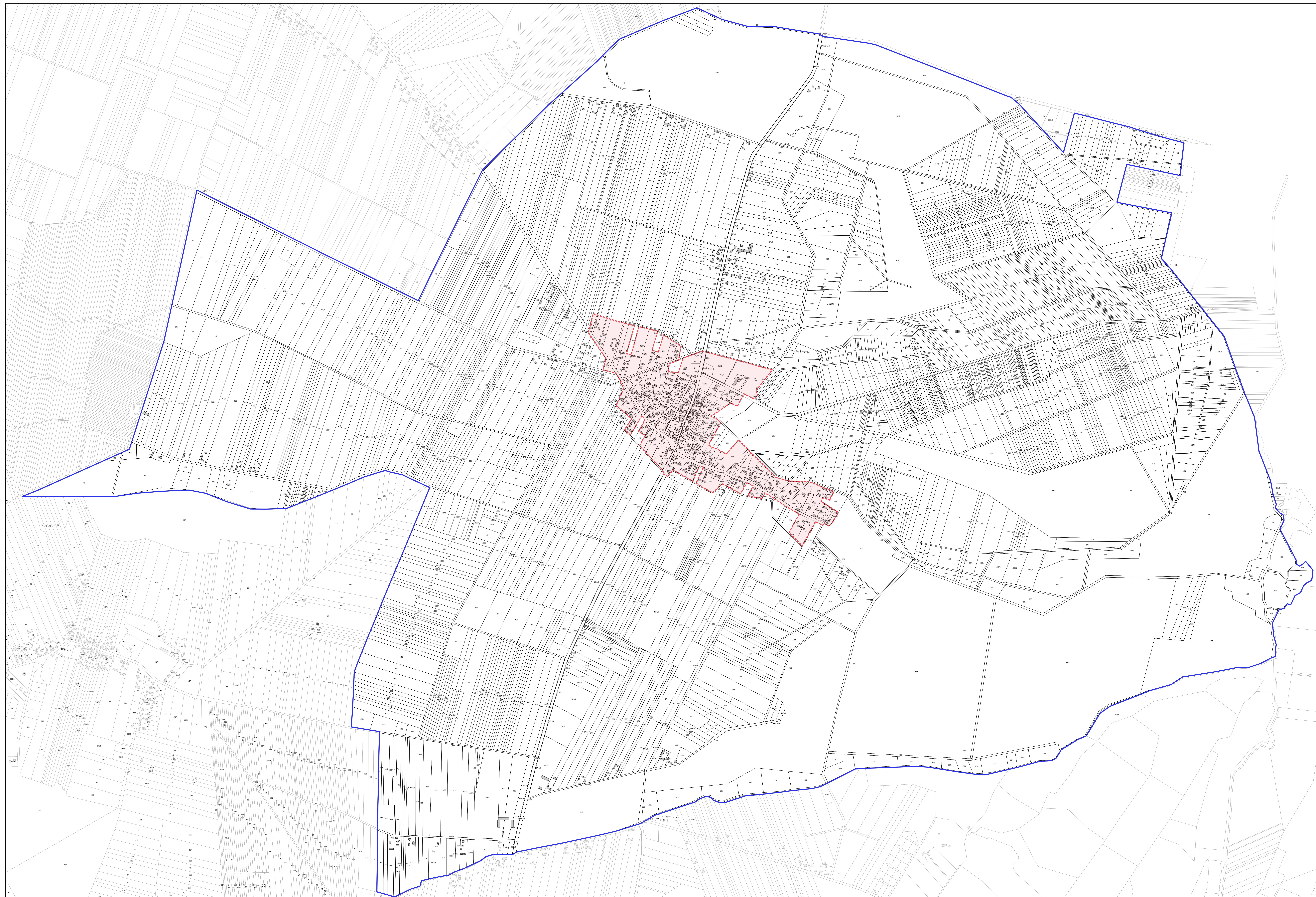
**PODOBSZAR
NAKŁO**

(SEKCJA S)

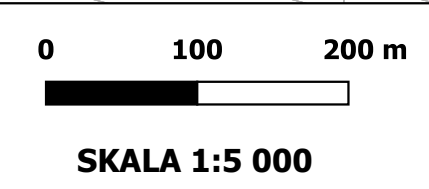




0 100 200 m
SKALA 1:5 000

-  granica obszaru zdegradowanego
-  granica obszaru rewitalizacji



**PODOBSZAR
DROCHLIN**



-  granica obszaru zdegradowanego
-  granica obszaru rewitalizacji