



# DZIENNIK URZĘDOWY

## WOJEWÓDZTWA ŚLĄSKIEGO

---

Katowice, dnia 3 marca 2023 r.

Poz. 2013

### UCHWAŁA NR LIV/555/2023 RADY MIASTA RADZIONKÓW

z dnia 23 lutego 2023 r.

#### w sprawie nadania nazwy drodze wewnętrznej

Działając na podstawie art. 18 ust. 2 pkt 13, art. 40 ust. 1 i art. 41 ust. 1 i art. 42 ustawy z dnia 8 marca 1990 r. o samorządzie gminnym (t.j. Dz. U. z 2023 r. poz. 40), art. 8 ust. 1a ustawy z dnia 21 marca 1985 r. o drogach publicznych (t.j. Dz.U. z 2022 r. poz. 1693 ze zm.) po przeprowadzeniu konsultacji w trybie uchwały Nr LVI/473/2010 Rady Miasta Radzionków z dnia 30 września 2010 r. w sprawie określenia szczegółowego sposobu konsultowania z radą działalności pożytku publicznego lub z organizacjami pozarządowymi i podmiotami wymienionymi w art. 3 ust. 3 ustawy o działalności pożytku publicznego i o wolontariacie projektów aktów prawa miejscowego w dziedzinach dotyczących działalności statutowej tych organizacji (Dz. Urz. Woj. Śl. nr 240, poz. 3611) oraz po uzyskaniu pisemnej zgody właścicieli terenów, na których zlokalizowana jest droga wewnętrzna stosownie do treści art. 8 ust. 1a ustawy o drogach publicznych (t.j. Dz. U. z 2022 r. poz. 1693 ze zm.)

#### **Rada Miasta Radzionków uchwała, co następuje:**

§ 1. Droga wewnętrzna długości 580m usytuowana na działkach nr 1699/53, 1702/55, 1704/64 stanowiących własność Gminy Radzionków i działce nr 1042/55 stanowiącej własność osób prawnych, zlokalizowana od granicy Miasta Radzionków z Miastem Piekary Śląskie do terenu Ciepłowni Radzionków, otrzymuje nazwę ul. Ciepłownicza.

§ 2. Graficzne usytuowanie drogi o której mowa w § 1. stanowi załącznik do niniejszej uchwały.

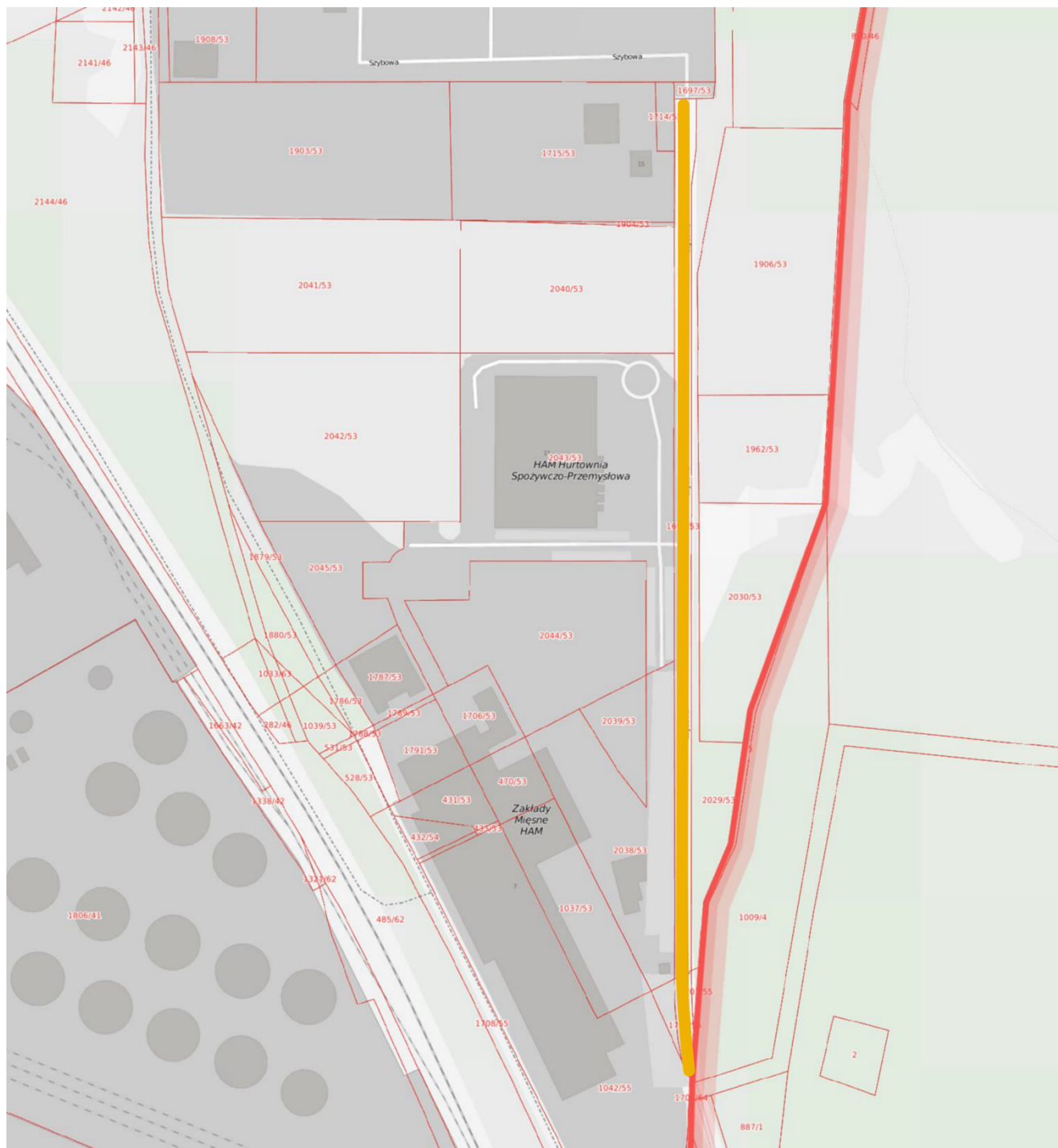
§ 3. Wykonanie Uchwały powierza się Burmistrzowi Miasta Radzionków.

§ 4. Uchwała wchodzi w życie po upływie 14 dni od dnia ogłoszenia w Dzienniku Urzędowym Województwa Śląskiego.

Przewodniczący Rady Miasta

**mgr inż. Stefan Hajda**

Załącznik do uchwały Nr LIV/555/2023  
Rady Miasta Radzionków  
z dnia 23 lutego 2023 r.



LEGENDA	
	ul. Ciepłownicza
	granice działek
	granica miasta