



# DZIENNIK URZĘDOWY

## WOJEWÓDZTWA ŚLĄSKIEGO

---

Katowice, dnia 7 kwietnia 2023 r.

Poz. 3057

### ROZPORZĄDZENIE WOJEWODY ŚLĄSKIEGO

z dnia 6 kwietnia 2023 r.

#### **w sprawie ustanowienia strefy ochronnej ujęcia wód podziemnych z utworów czwartorzędowych w Turzy Śląskiej**

Na podstawie art. 135 ust. 1 pkt 2 ustawy z dnia 20 lipca 2017 r. – Prawo wodne (Dz. U. z 2022 r. poz. 2625 i 2687 oraz z 2023 r. poz. 295 i 412)

#### **zarządza się, co następuje:**

§ 1. 1. Ustanawia się strefę ochronną ujęcia wód podziemnych z utworów czwartorzędowych w Turzy Śląskiej, składającego się z trzech studni „Bielec”, „Kaplica” i „Widex”, zlokalizowaną na terenie miejscowości Turza Śląska, gmina Gorzyce, powiat wodzisławski, województwo śląskie, obejmującą:

- 1) teren ochrony bezpośredniej;
  - 2) teren ochrony pośredniej.
2. Teren ochrony bezpośredniej stanowi obszar o łącznej powierzchni 81,3 m<sup>2</sup> obejmujący:
- 1) dla studni „Bielec” obszar o powierzchni 37,5 m<sup>2</sup>, zlokalizowany w miejscowości Turza Śląska na działce ewidencyjnej nr 444/50, obręb 0010 Turza, KM. 9, w gminie Gorzyce, powiat wodzisławski, województwo śląskie;
  - 2) dla studni „Kaplica” obszar o powierzchni 22,4 m<sup>2</sup>, zlokalizowany w miejscowości Turza Śląska na działce ewidencyjnej nr 1684/172, obręb 0010 Turza, KM. 5, w gminie Gorzyce, powiat wodzisławski, województwo śląskie;
  - 3) dla studni „Widex” obszar o powierzchni 21,4 m<sup>2</sup> zlokalizowany w miejscowości Turza Śląska na działce ewidencyjnej nr 448/37, obręb 0010 Turza, KM. 9, w gminie Gorzyce, powiat wodzisławski, województwo śląskie.
3. Obszar terenu ochrony pośredniej dla studni „Bielec” określa mapa stanowiąca załącznik Nr 1 do rozporządzenia.
4. Obszar terenu ochrony pośredniej dla studni „Kaplica” określa mapa stanowiąca załącznik Nr 2 do rozporządzenia.
5. Obszar terenu ochrony pośredniej dla studni „Widex” określa mapa stanowiąca załącznik Nr 3 do rozporządzenia.
6. Lokalizację studni oraz strefy ochronnej obejmującej teren ochrony bezpośredniej i teren ochrony pośredniej ujęcia przedstawia mapa stanowiąca załącznik Nr 4 do rozporządzenia.
7. Teren ochrony pośredniej stanowi obszar o łącznej powierzchni 45 637 m<sup>2</sup> obejmujący:

- 1) dla studni „Bielec” obszar o całkowitej powierzchni 22 609 m<sup>2</sup>;
- 2) dla studni „Kaplica” obszar o całkowitej powierzchni 8 798 m<sup>2</sup>;
- 3) dla studni „Widex” obszar o całkowitej powierzchni 14 230 m<sup>2</sup>.

8. Obszar terenu ochrony pośredniej studni „Bielec” określa mapa stanowiąca załącznik Nr 5 do rozporządzenia.

9. Obszar terenu ochrony pośredniej studni „Kaplica” określa mapa stanowiąca załącznik Nr 6 do rozporządzenia.

10. Obszar terenu ochrony pośredniej studni „Widex” określa mapa stanowiąca załącznik Nr 7 do rozporządzenia.

11. Wykaz działek ewidencyjnych znajdujących się na terenie ochrony pośredniej studni „Bielec” określa mapa stanowiąca załącznik Nr 8 do rozporządzenia.

12. Wykaz działek ewidencyjnych znajdujących się na terenie ochrony pośredniej studni „Kaplica” określa mapa stanowiąca załącznik Nr 9 do rozporządzenia.

13. Wykaz działek ewidencyjnych znajdujących się na terenie ochrony pośredniej studni „Widex” określa mapa stanowiąca załącznik Nr 10 do rozporządzenia.

14. Opis przebiegu granicy terenu ochrony pośredniej studni „Bielec” określa mapa stanowiąca załącznik Nr 11 do rozporządzenia.

15. Opis przebiegu granicy terenu ochrony pośredniej studni „Kaplica” określa mapa stanowiąca załącznik Nr 12 do rozporządzenia.

16. Opis przebiegu granicy terenu ochrony pośredniej studni „Widex” określa mapa stanowiąca załącznik Nr 13 do rozporządzenia.

**§ 2.** 1. Na terenie ochrony bezpośredniej, o którym mowa w § 1 w ust. 2 obowiązują:

- 1) zakaz, o którym mowa w art. 127 ustawy z dnia 20 lipca 2017 r. – Prawo wodne;
- 2) nakazy, o których mowa w art. 128 ustawy z dnia 20 lipca 2017 r. – Prawo wodne.

2. Teren ochrony bezpośredniej należy ogrodzić, a jego granice oznaczyć zgodnie z art. 129 ust. 2 ustawy z dnia 20 lipca 2017 r. – Prawo wodne.

3. Lokalizację tablic informacyjnych na terenach ochrony bezpośredniej określają załączniki Nr 1–3 do rozporządzenia.

**§ 3.** 1. Na terenie ochrony pośredniej, o którym mowa w § 1 w ust. 7 wprowadza się następujące zakazy:

- 1) wprowadzania ścieków do wód lub do ziemi;
- 2) rolniczego wykorzystania ścieków;
- 3) mycia pojazdów mechanicznych;
- 4) urządzania przyzmy kiszonkowych;
- 5) lokalizowania nowych przedsięwzięć mogących znacząco oddziaływać na środowisko, z wyłączeniem przedsięwzięć, dla których przeprowadzona ocena oddziaływania na środowisko wykaże brak negatywnego wpływu na zasoby jakościowe i ilościowe wód podziemnych i powierzchniowych.

2. Granice terenu ochrony pośredniej należy oznaczyć zgodnie z art. 125 ust. 1 ustawy z dnia 20 lipca 2017 r. – Prawo wodne.

3. Lokalizację tablic informacyjnych na terenie ochrony pośredniej określają załączniki Nr 4–7 do rozporządzenia.

**§ 4.** Znosi się strefę ochrony bezpośredniej ujęcia wód podziemnych z utworów czwartorzędowych w Turzy Śląskiej obejmującą:

- 1) dla studni „Bielec” obszar o powierzchni 19,6 m<sup>2</sup>, zlokalizowaną na działce ewidencyjnej nr 444/50, obręb Turza, KM. 9, gmina Gorzyce, powiat wodzisławski, województwo śląskie,

- 2) dla studni „Kaplica” obszar o powierzchni 22,1 m<sup>2</sup>, zlokalizowaną na działce ewidencyjnej nr 172, obręb Turza, KM. 5, gmina Gorzyce, powiat wodzisławski, województwo śląskie,
- 3) dla studni „Widex” obszar o powierzchni 22,7 m<sup>2</sup>, zlokalizowaną na działce ewidencyjnej nr 448/37, obręb Turza, KM. 9, gmina Gorzyce, powiat wodzisławski, województwo śląskie
- ustanowioną decyzją Starosty Wodzisławskiego z dnia 20 stycznia 2006 r., znak: WOŚ.D-7-6223-1/1/3/13088/05/06.

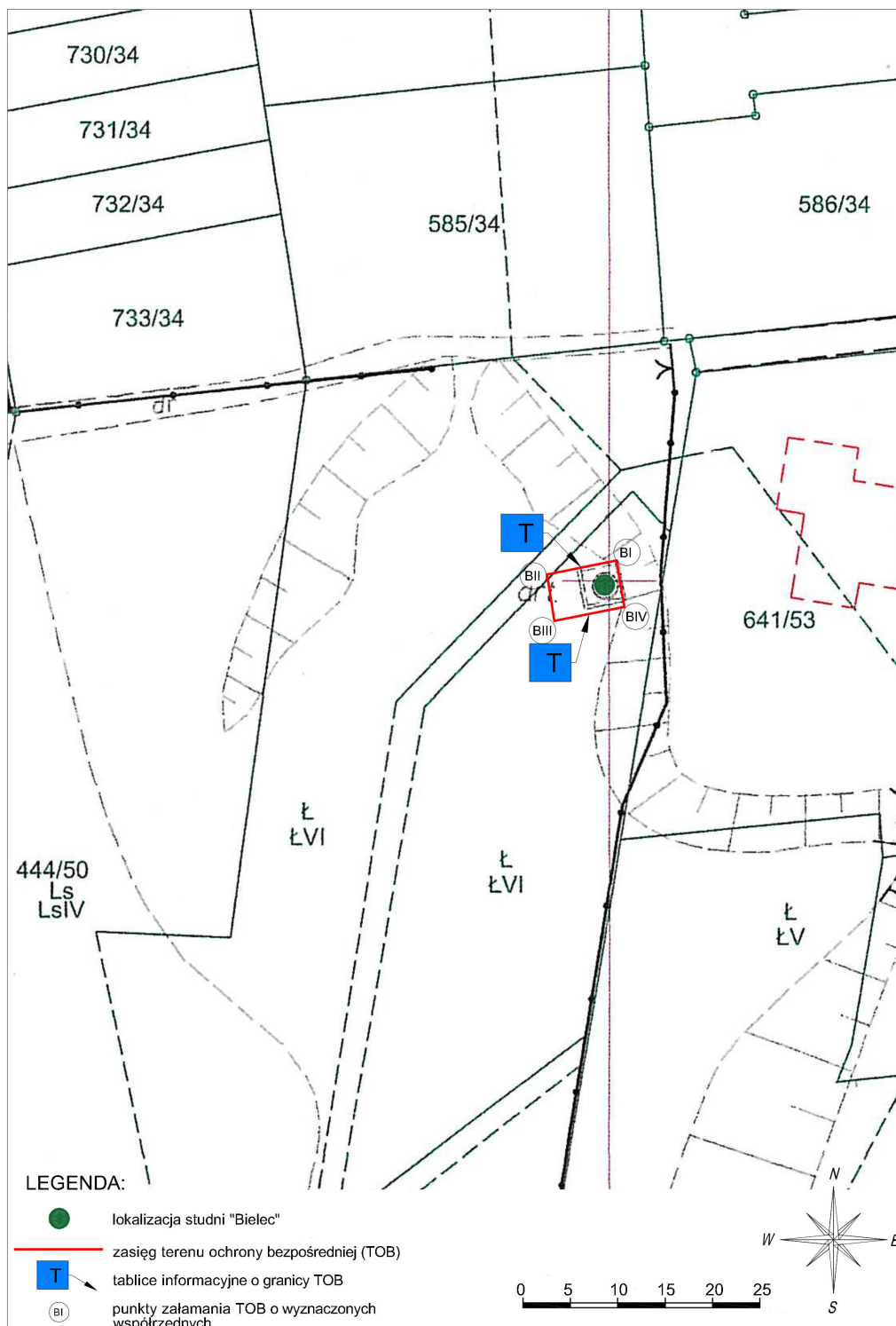
§ 5. Rozporządzenie wchodzi w życie po upływie 14 dni od dnia ogłoszenia.

Wojewoda Śląski

**Jarosław Wieczorek**

Załącznik Nr 1 do rozporządzenia  
Wojewody Śląskiego  
z dnia 6 kwietnia 2023 r.

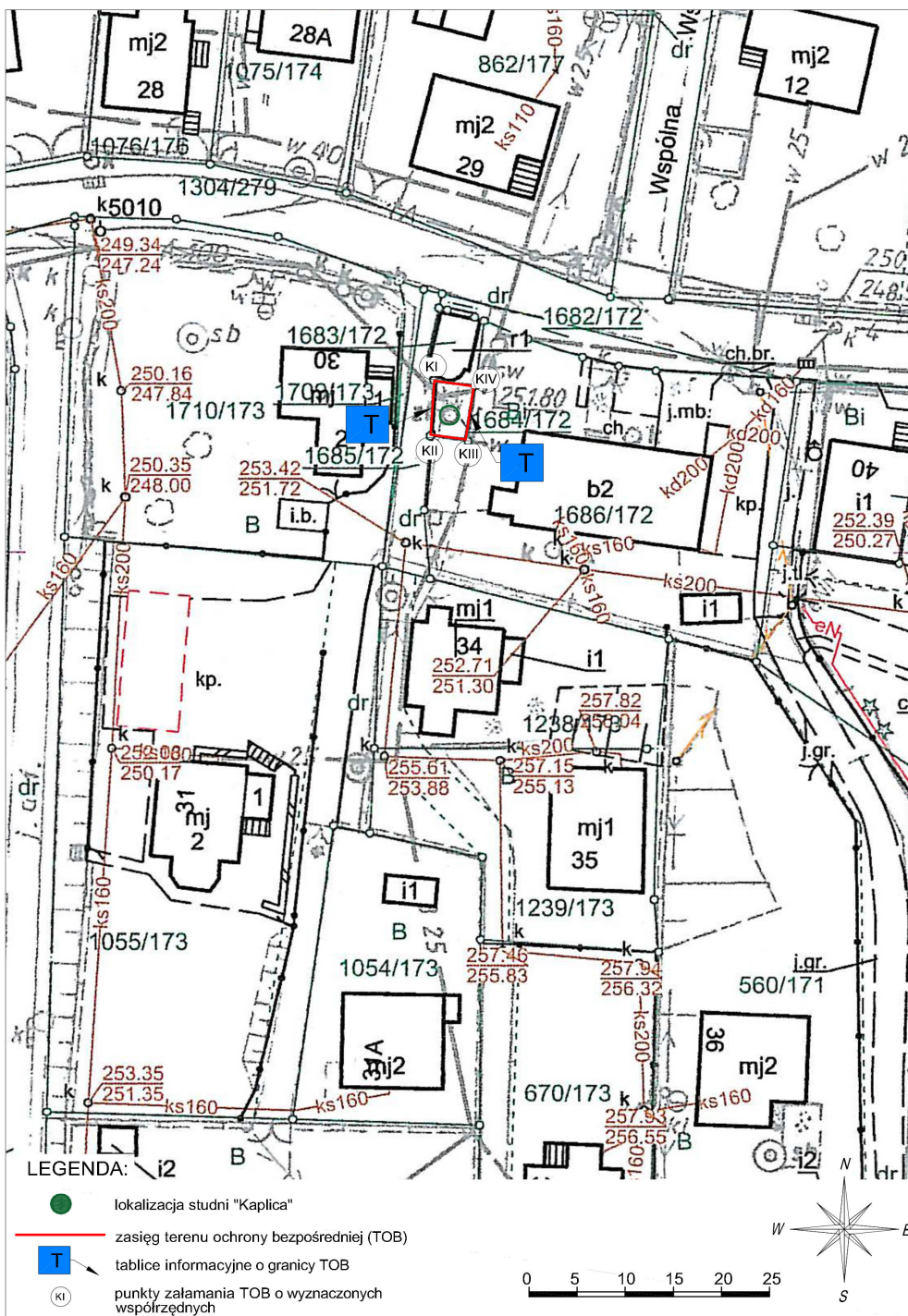
**Mapa przebiegu granic strefy ochronnej obejmującej teren ochrony bezpośredniej ujęcia wód podziemnych z utworów czwartorzędowych w Turzy Śląskiej – studnia „Bielec” wraz z tabelą współrzędnych geodezyjnych załamania granic wg układu 2000 [PL-ETRF2000]**



Symbol punktu granicznego	Współrzędne geodezyjne załamania granic wg układu 2000 [PL-ETRF2000]	
	X	Y
<b>Studnia „Bielec”</b>		
BI	5536602,26	6532800,94
BII	5536600,83	6532793,69
BIII	5536595,95	6532794,36
BIV	5536597,44	6532801,72

Załącznik Nr 2 do rozporządzenia  
 Wojewody Śląskiego  
 z dnia 6 kwietnia 2023 r.

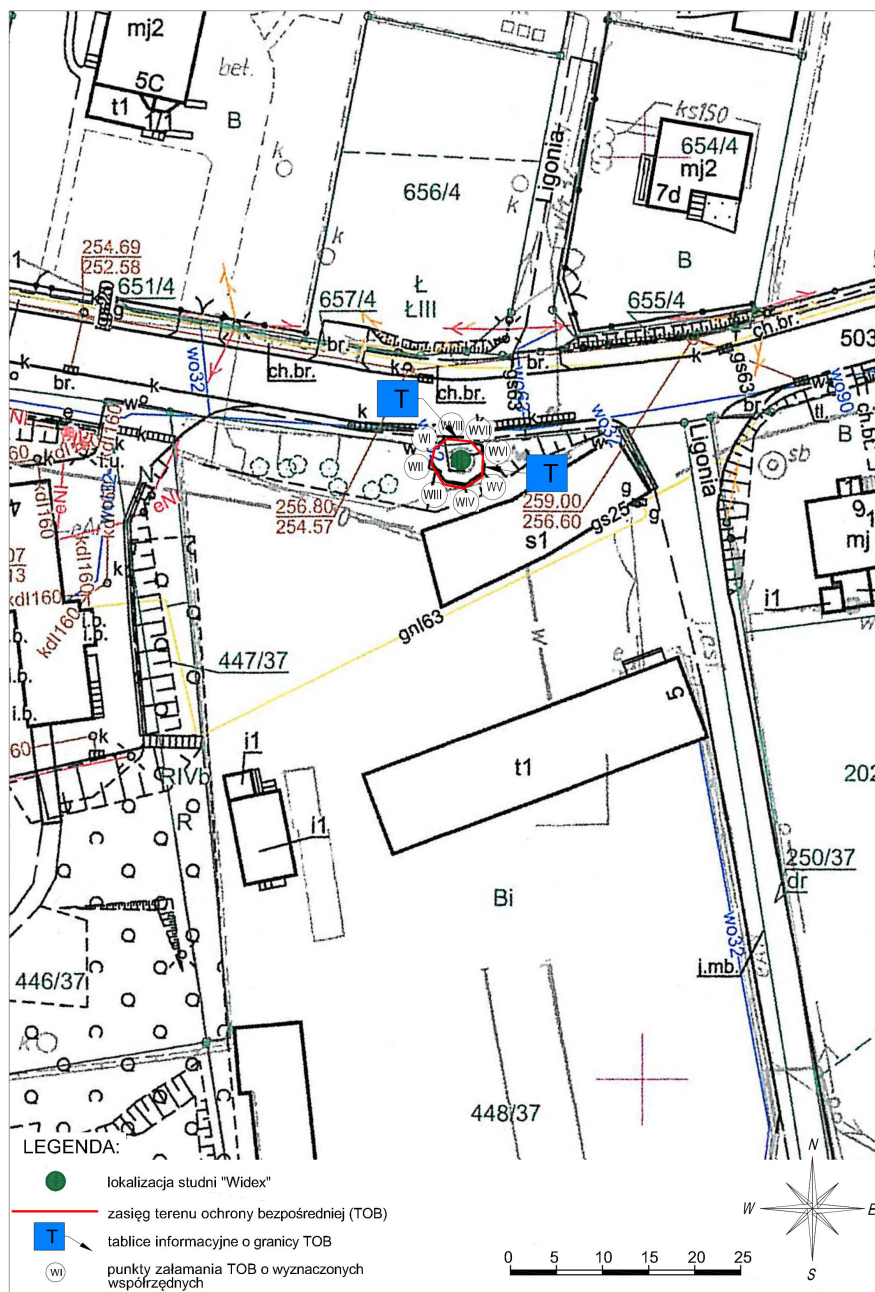
**Mapa przebiegu granic strefy ochronnej obejmującej teren ochrony bezpośredniej ujęcia wód podziemnych z utworów czwartorzędowych w Turzy Śląskiej – studnia „Kaplica” wraz z tabelą współrzędnych geodezyjnych załamania granic wg układu 2000 [PL-ETRF2000]**



Symbol punktu granicznego	Współrzędne geodezyjne załamania granic wg układu 2000 [PL-ETRF2000]	
	X	Y
<b>Studnia „Kaplica”</b>		
KI	5537318,22	6532047,67
KII	5537312,48	6532047,28
KIII	5537312,06	6532050,70
KIV	5537317,90	6532051,57

Załącznik Nr 3 do rozporządzenia  
Wojewody Śląskiego  
z dnia 6 kwietnia 2023 r.

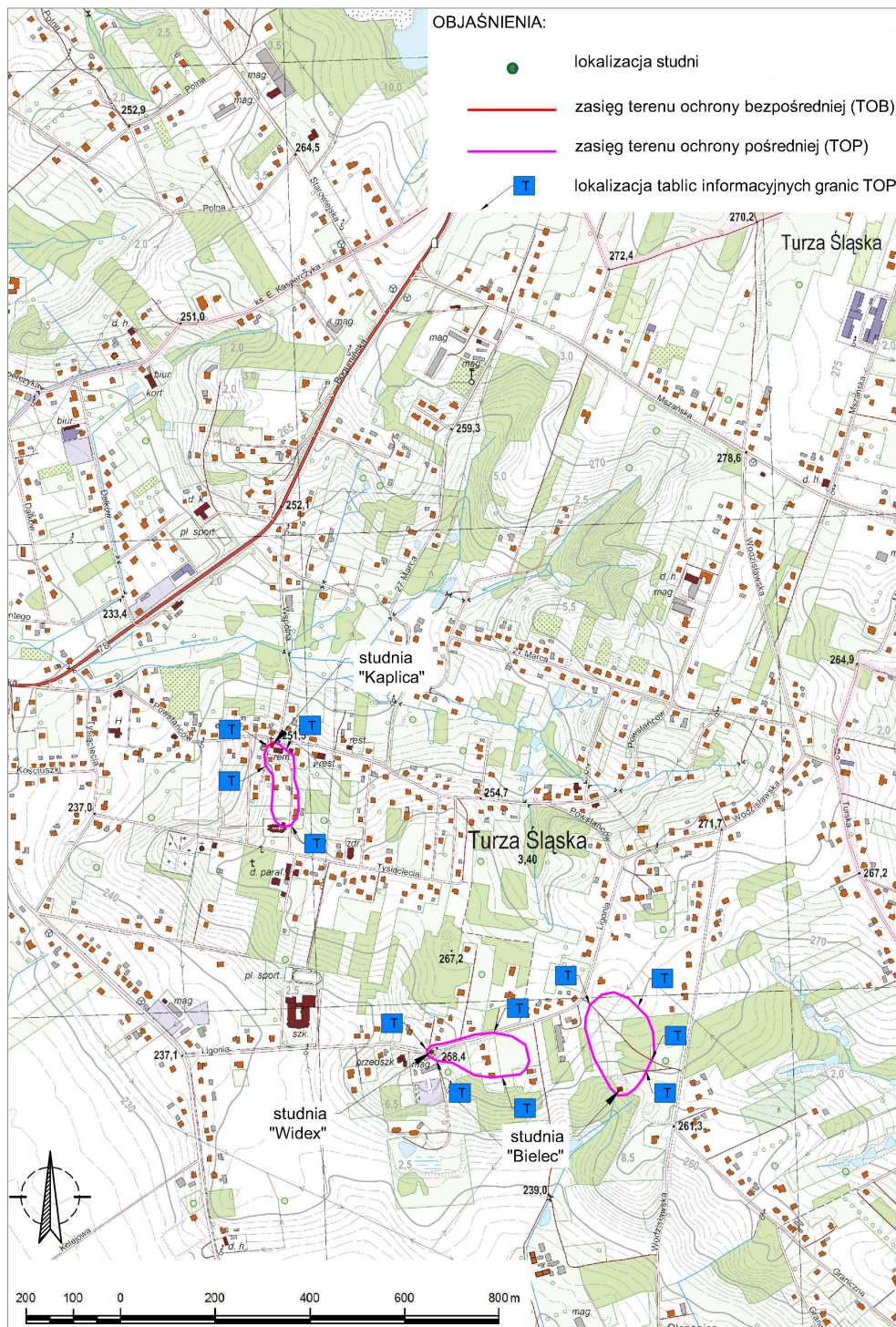
**Mapa przebiegu granic strefy ochronnej obejmującej teren ochrony bezpośredniej ujęcia wód podziemnych z utworów czwartorzędowych w Turzy Śląskiej – studnia „Widex” wraz z tabelą współrzędnych geodezyjnych załamania granic wg układu 2000 [PL-ETRF2000]**



Symbol punktu granicznego	Współrzędne geodezyjne wg układu 2000 [PL-ETRF2000]	
	X	Y
<b>Studnia „Widex”</b>		
WI	5536668,23	6532377,43
WII	5536666,77	6532377,24
WIII	5536664,95	6532378,69
WIV	5536664,50	6532381,01
WV	5536666,01	6532382,61
WVI	5536668,21	6532382,64
WVII	5536669,38	6532381,56
WVIII	5536669,41	6532378,38

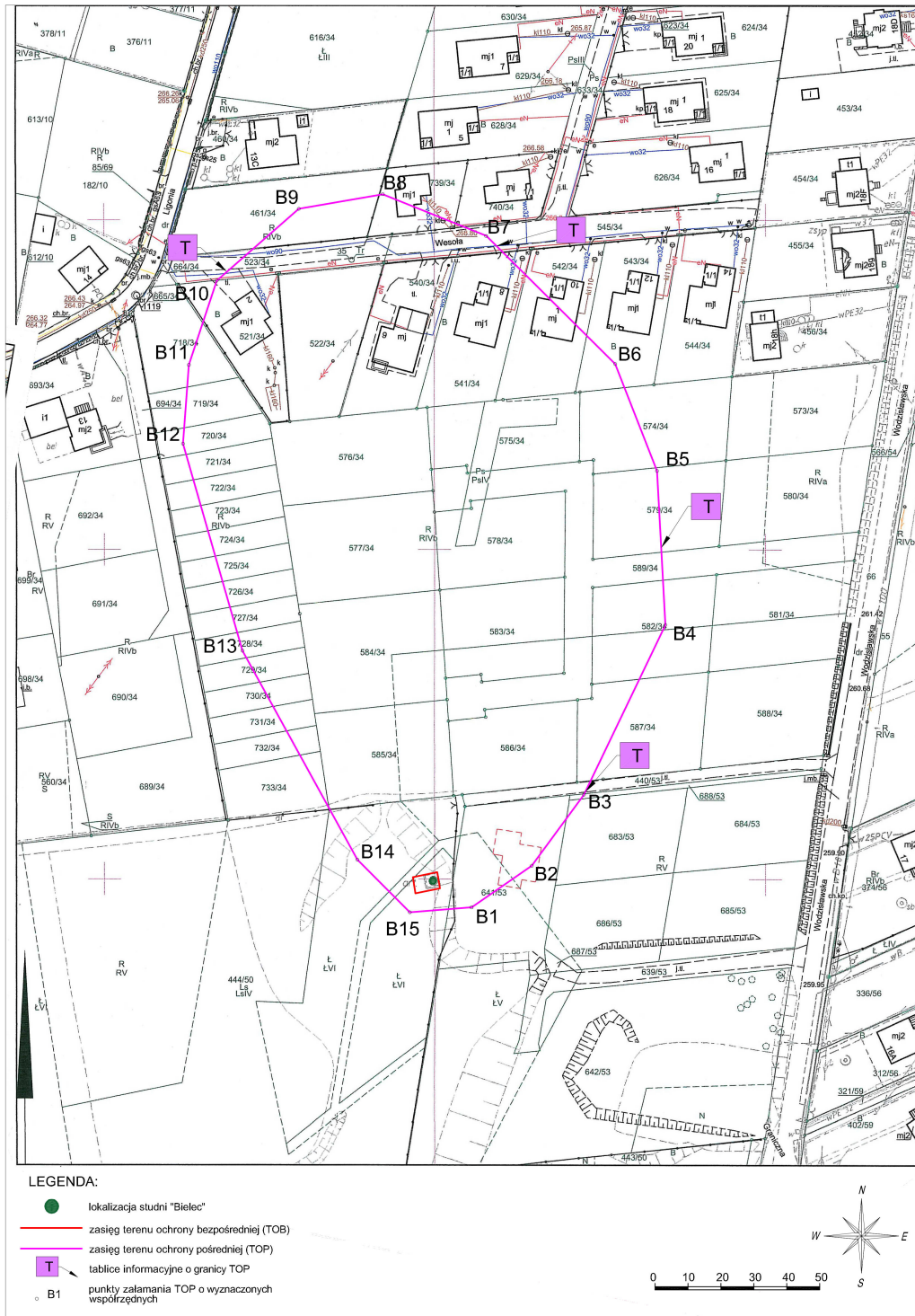
Załącznik Nr 4 do rozporządzenia  
Wojewody Śląskiego  
z dnia 6 kwietnia 2023 r.

**Mapa lokalizacji studni oraz strefy ochronnej obejmującej teren ochrony bezpośredniej i teren ochrony pośredniej ujęcia wód podziemnych z utworów czwartorzędowych w Turzy Śląskiej**



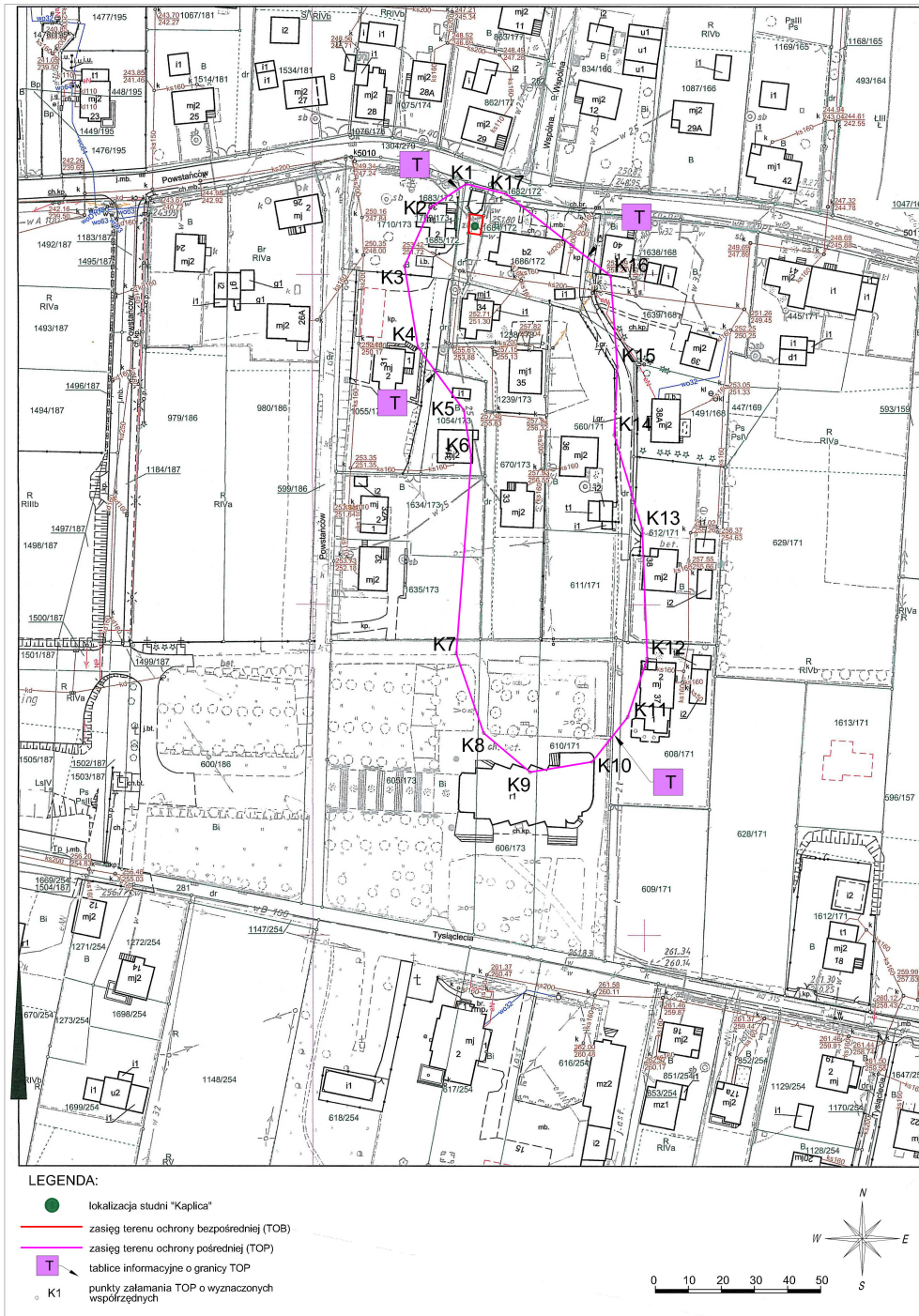
Załącznik Nr 5 do rozporządzenia  
 Wojewody Śląskiego  
 z dnia 6 kwietnia 2023 r.

**Mapa przebiegu granic obszaru strefy ochronnej obejmującej teren ochrony pośredniej ujęcia wód podziemnych z utworów czwartorzędowych w Turzy Śląskiej – studnia „Bielec”**



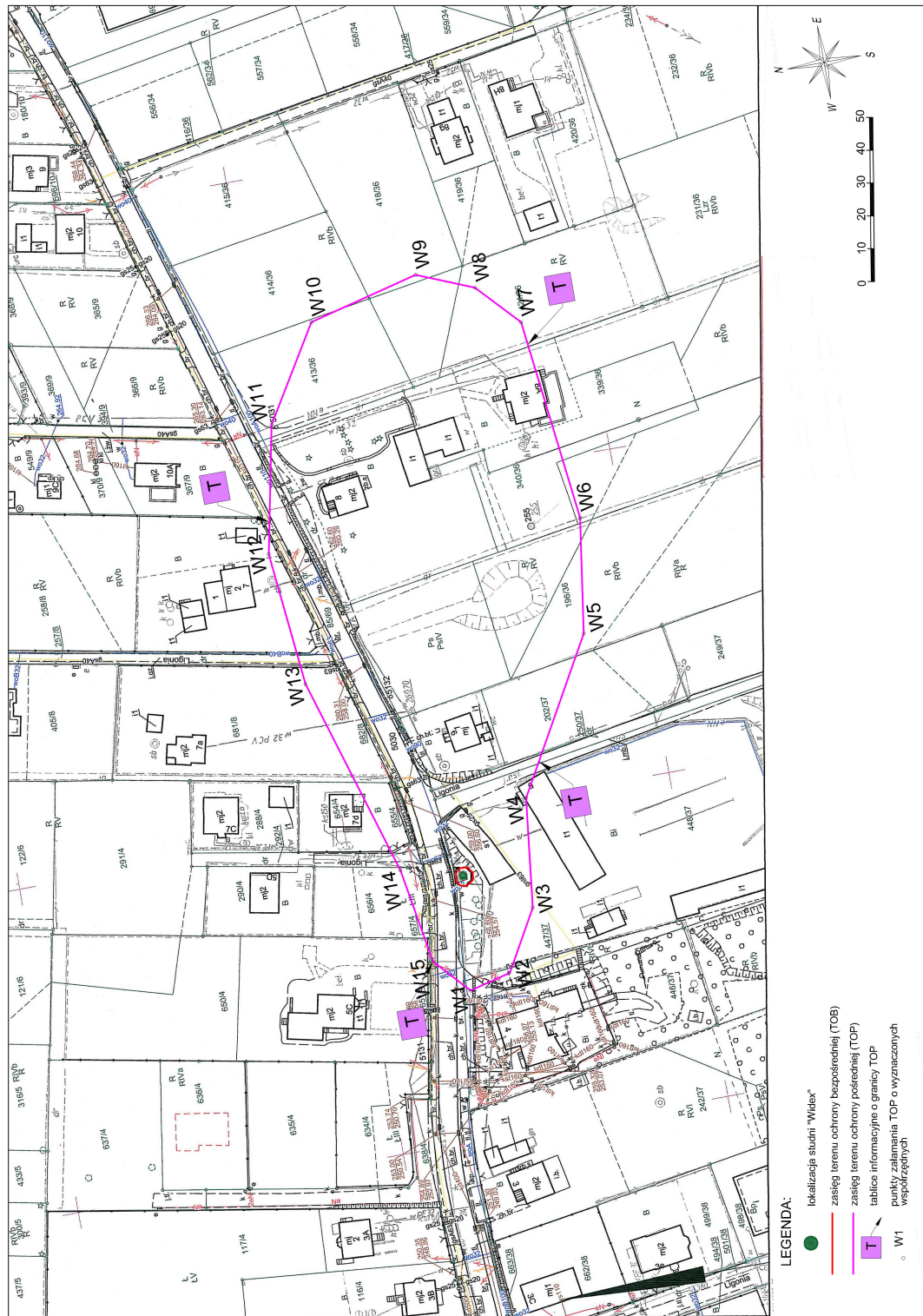
Załącznik Nr 6 do rozporządzenia  
Wojewody Śląskiego  
z dnia 6 kwietnia 2023 r.

**Mapa przebiegu granic obszaru strefy ochronnej obejmującej teren ochrony pośredniej ujęcia wód  
podziemnych z utworów czwartorzędowych w Turzy Śląskiej – studnia „Kaplica”**



Załącznik Nr 7 do rozporządzenia  
 Wojewody Śląskiego  
 z dnia 6 kwietnia 2023 r.

**Mapa przebiegu granic obszaru strefy ochronnej obejmującej teren ochrony pośredniej ujęcia wód  
 podziemnych z utworów czwartorzędowych w Turzy Śląskiej – studnia „Widex”**



Załącznik Nr 8 do rozporządzenia  
Wojewody Śląskiego  
z dnia 6 kwietnia 2023 r.

**Wykaz działek ewidencyjnych znajdujących się na terenie ochrony pośredniej strefy ochronnej ujęcia  
wód podziemnych z utworów czwartorzędowych w Turzy Śląskiej – studnia „Bielec”**

Numer ewidencyjny działki	Obręb i karta mapy	Jednostka ewidencyjna	Powierzchnia całkowita w m <sup>2</sup>	Powierzchnia TOP w m <sup>2</sup>	w strefie TOP w całości lub w części
35	0010 Turza, KM. 9	241506_Gorzyce	2	2	w całości
440/53	0010 Turza, KM. 9	241506_Gorzyce	406	132	w części
444/50	0010 Turza, KM. 9	241506_Gorzyce	66512	958	w części
461/34	0010 Turza, KM. 9	241506_Gorzyce	1224	331	w części
521/34	0010 Turza, KM. 9	241506_Gorzyce	830	761	w części
522/34	0010 Turza, KM. 9	241506_Gorzyce	1054	1054	w całości
523/34	0010 Turza, KM. 9	241506_Gorzyce	573	403	w części
540/34	0010 Turza, KM. 9	241506_Gorzyce	1037	1037	w całości
541/34	0010 Turza, KM. 9	241506_Gorzyce	1034	1005	w części
542/34	0010 Turza, KM. 9	241506_Gorzyce	1037	638	w części
543/34	0010 Turza, KM. 9	241506_Gorzyce	1031	144	w części
545/34	0010 Turza, KM. 9	241506_Gorzyce	1011	258	w części
574/34	0010 Turza, KM. 9	241506_Gorzyce	1121	442	w części
575/34	0010 Turza, KM. 9	241506_Gorzyce	933	933	w całości
576/34	0010 Turza, KM. 9	241506_Gorzyce	1182	1182	w całości
577/34	0010 Turza, KM. 9	241506_Gorzyce	1340	1340	w całości
578/34	0010 Turza, KM. 9	241506_Gorzyce	987	987	w całości
579/34	0010 Turza, KM. 9	241506_Gorzyce	1011	520	w części
582/34	0010 Turza, KM. 9	241506_Gorzyce	1062	581	w części
583/34	0010 Turza, KM. 9	241506_Gorzyce	1044	1044	w całości
584/34	0010 Turza, KM. 9	241506_Gorzyce	1389	1389	w całości
585/34	0010 Turza, KM. 9	241506_Gorzyce	1145	1145	w całości
586/34	0010 Turza, KM. 9	241506_Gorzyce	934	934	w całości
587/34	0010 Turza, KM. 9	241506_Gorzyce	1105	325	w części
589/34	0010 Turza, KM. 9	241506_Gorzyce	2040	1543	w części
641/53	0010 Turza, KM. 9	241506_Gorzyce	1562	761	w części
683/53	0010 Turza, KM. 9	241506_Gorzyce	907	20	w części
718/34	0010 Turza, KM. 9	241506_Gorzyce	649	163	w części
719/34	0010 Turza, KM. 9	241506_Gorzyce	365	245	w części
720/34	0010 Turza, KM. 9	241506_Gorzyce	274	215	w części
721/34	0010 Turza, KM. 9	241506_Gorzyce	274	216	w części
722/34	0010 Turza, KM. 9	241506_Gorzyce	272	206	w części
723/34	0010 Turza, KM. 9	241506_Gorzyce	271	192	w części
724/34	0010 Turza, KM. 9	241506_Gorzyce	269	190	w części
725/34	0010 Turza, KM. 9	241506_Gorzyce	266	181	w części
726/34	0010 Turza, KM. 9	241506_Gorzyce	265	174	w części

727/34	0010 Turza, KM. 9	241506_Gorzyce	262	163	w części
728/34	0010 Turza, KM. 9	241506_Gorzyce	261	157	w części
729/34	0010 Turza, KM. 9	241506_Gorzyce	259	136	w części
730/34	0010 Turza, KM. 9	241506_Gorzyce	255	111	w części
731/34	0010 Turza, KM. 9	241506_Gorzyce	254	86	w części
732/34	0010 Turza, KM. 9	241506_Gorzyce	252	63	w części
733/34	0010 Turza, KM. 9	241506_Gorzyce	516	56	w części
739/34	0010 Turza, KM. 9	241506_Gorzyce	510	183	w części
740/34	0010 Turza, KM. 9	241506_Gorzyce	541	3	w części
		<b>RAZEM:</b>		<b>22 609</b>	

Załącznik Nr 9 do rozporządzenia  
Wojewody Śląskiego  
z dnia 6 kwietnia 2023 r.

**Wykaz działek ewidencyjnych znajdujących się na terenie ochrony pośredniej strefy ochronnej ujęcia  
wód podziemnych z utworów czwartorzędowych w Turzy Śląskiej – studnia „Kaplica”**

Numer ewidencyjny działki	Obręb i karta mapy	Jednostka ewidencyjna	Powierzchnia całkowita w m <sup>2</sup>	Powierzchnia TOP w m <sup>2</sup>	w strefie TOP w całości lub w części
560/171	0010 Turza, KM. 5	241506_Gorzyce	1584	1468	w części
605/173	0010 Turza, KM. 5	241506_Gorzyce	3852	98	w części
606/173	0010 Turza, KM. 5	241506_Gorzyce	1643	621	w części
608/171	0010 Turza, KM. 5	241506_Gorzyce	1496	193	w części
610/171	0010 Turza, KM. 5	241506_Gorzyce	2172	853	w części
611/171	0010 Turza, KM. 5	241506_Gorzyce	952	952	w całości
612/171	0010 Turza, KM. 5	241506_Gorzyce	1500	171	w części
670/173	0010 Turza, KM. 5	241506_Gorzyce	1235	1235	w całości
1054/173	0010 Turza, KM. 5	241506_Gorzyce	525	208	w części
1055/173	0010 Turza, KM. 5	241506_Gorzyce	1845	293	w części
1238/173	0010 Turza, KM. 5	241506_Gorzyce	448	448	w całości
1239/173	0010 Turza, KM. 5	241506_Gorzyce	504	504	w całości
1634/173	0010 Turza, KM. 5	241506_Gorzyce	1017	126	w części
1635/173	0010 Turza, KM. 5	241506_Gorzyce	1250	154	w części
1638/168	0010 Turza, KM. 5	241506_Gorzyce	239	17	w części
1639/168	0010 Turza, KM. 5	241506_Gorzyce	1867	142	w części
1682/172	0010 Turza, KM. 5	241506_Gorzyce	71	19	w części
1683/172	0010 Turza, KM. 5	241506_Gorzyce	40	40	w całości
1684/172	0010 Turza, KM. 5	241506_Gorzyce	25	25	w całości
1685/172	0010 Turza, KM. 5	241506_Gorzyce	86	84	w części
1686/172	0010 Turza, KM. 5	241506_Gorzyce	972	855	w części
1709/173	0010 Turza, KM. 5	241506_Gorzyce	22	20	w części
1710/173	0010 Turza, KM. 5	241506_Gorzyce	1150	272	w części
		<b>RAZEM:</b>		<b>8 798</b>	

Załącznik Nr 10 do rozporządzenia  
Wojewody Śląskiego  
z dnia 6 kwietnia 2023 r.

**Wykaz działek ewidencyjnych znajdujących się na terenie ochrony pośredniej strefy ochronnej ujęcia  
wód podziemnych z utworów czwartorzędowych w Turzy Śląskiej – studnia „Widex”**

Numer ewidencyjny działki	Obręb i karta mapy	Jednostka ewidencyjna	Powierzchnia całkowita w m <sup>2</sup>	Powierzchnia TOP w m <sup>2</sup>	w strefie TOP w całości lub w części
85/69	0010 Turza, KM. 9	241506_ Gorzyce	12999	1461	w części
196/36	0010 Turza, KM. 9	241506_ Gorzyce	12648	2547	w części
202/37	0010 Turza, KM. 9	241506_ Gorzyce	2000	1090	w części
250/37	0010 Turza, KM. 9	241506_ Gorzyce	945	101	w części
257/8	0010 Turza, KM. 9	241506_ Gorzyce	569	46	w części
258/8	0010 Turza, KM. 9	241506_ Gorzyce	5730	230	w części
292/4	0010 Turza, KM. 9	241506_ Gorzyce	292	47	w części
339/36	0010 Turza, KM. 9	241506_ Gorzyce	9664	1142	w części
340/36	0010 Turza, KM. 9	241506_ Gorzyce	9741	3432	w części
413/36	0010 Turza, KM. 9	241506_ Gorzyce	1476	994	w części
414/36	0010 Turza, KM. 9	241506_ Gorzyce	1462	6	w części
418/36	0010 Turza, KM. 9	241506_ Gorzyce	1961	28	w części
421/36	0010 Turza, KM. 9	241506_ Gorzyce	2483	977	w części
447/37	0010 Turza, KM. 9	241506_ Gorzyce	321	30	w części
448/37	0010 Turza, KM. 9	241506_ Gorzyce	8694	1292	w części
650/4	0010 Turza, KM. 9	241506_ Gorzyce	4388	4	w części
651/4	0010 Turza, KM. 9	241506_ Gorzyce	8	6	w części
654/4	0010 Turza, KM. 9	241506_ Gorzyce	672	203	w części
655/4	0010 Turza, KM. 9	241506_ Gorzyce	25	25	w całości
656/4	0010 Turza, KM. 9	241506_ Gorzyce	729	104	w części
657/4	0010 Turza, KM. 9	241506_ Gorzyce	3	3	w całości
681/8	0010 Turza, KM. 9	241506_ Gorzyce	2673	428	w części
682/8	0010 Turza, KM. 9	241506_ Gorzyce	34	34	w całości
		<b>RAZEM:</b>		<b>14 230</b>	

Załącznik Nr 11 do rozporządzenia  
Wojewody Śląskiego  
z dnia 6 kwietnia 2023 r.

**Opis przebiegu granic terenu ochrony pośredniej ujęcia wód podziemnych z utworów czwartorzędowych  
w Turzy Śląskiej, określony przez współrzędne geodezyjne – studnia „Bielec”**

Symbol punktu granicznego	Współrzędne geodezyjne wg układu 2000 [PL- ETRF2000]	
	X	Y
<b>Studnia „Bielec”</b>		
B1	5536591,99	6532811,43
B2	5536604,63	6532829,70
B3	5536626,22	6532845,51
B4	5536677,77	6532870,25
B5	5536724,64	6532867,68
B6	5536757,11	6532854,96
B7	5536796,04	6532815,83
B8	5536808,73	6532784,45
B9	5536804,29	6532758,99
B10	5536782,48	6532734,08
B11	5536756,85	6532725,59
B12	5536732,93	6532723,83
B13	5536670,01	6532741,85
B14	5536606,51	6532776,77
B15	5536590,48	6532792,65

Załącznik Nr 12 do rozporządzenia  
Wojewody Śląskiego  
z dnia 6 kwietnia 2023 r.

**Opis przebiegu granic terenu ochrony pośredniej ujęcia wód podziemnych z utworów czwartorzędowych  
w Turzy Śląskiej, określony przez współrzędne geodezyjne – studnia „Kaplica”**

Symbol punktu granicznego	Współrzędne geodezyjne wg układu 2000 [PL- ETRF2000]	
	X	Y
<b>Studnia „Kaplica”</b>		
K1	5537328,17	6532046,53
K2	5537321,04	6532035,75
K3	5537303,26	6532027,89
K4	5537278,53	6532031,91
K5	5537259,51	6532045,79
K6	5537245,11	6532048,09
K7	5537185,73	6532043,52
K8	5537161,61	6532051,87
K9	5537149,73	6532065,89
K10	5537152,82	6532084,69
K11	5537166,38	6532095,42
K12	5537184,14	6532101,33
K13	5537223,49	6532099,82
K14	5537251,99	6532091,38
K15	5537272,76	6532092,33
K16	5537300,19	6532090,26
K17	5537325,12	6532058,58

Załącznik Nr 13 do rozporządzenia  
Wojewody Śląskiego  
z dnia 6 kwietnia 2023 r.

**Opis przebiegu granic terenu ochrony pośredniej ujęcia wód podziemnych z utworów czwartorzędowych  
w Turzy Śląskiej, określony przez współrzędne geodezyjne – studnia „Widex”**

Symbol punktu granicznego	Współrzędne geodezyjne wg układu 2000 [PL- ETRF2000]	
	X	Y
<b>Studnia „Widex”</b>		
W1	5536671,08	6532345,20
W2	5536658,72	6532348,29
W3	5536647,96	6532366,68
W4	5536643,97	6532399,85
W5	5536617,74	6532445,96
W6	5536612,57	6532480,91
W7	5536619,55	6532542,63
W8	5536631,45	6532555,48
W9	5536648,54	6532562,55
W10	5536682,27	6532554,08
W11	5536699,76	6532525,53
W12	5536707,64	6532486,88
W13	5536703,78	6532446,05
W14	5536685,54	6532385,05
W15	5536680,75	6532355,96