



DZIENNIK URZĘDOWY

WOJEWÓDZTWA ŚLĄSKIEGO

Katowice, dnia 9 kwietnia 2024 r.

Poz. 2899

UCHWAŁA NR LXXV/745/2024 RADY MIEJSKIEJ W TARNOWSKICH GÓRACH

z dnia 27 marca 2024 r.

w sprawie ustanowienia pomników przyrody na terenie gminy Tarnowskie Góry

Na podstawie art. 18 ust. 2 pkt 15 i art. 40 ust. 1 ustawy z dnia 8 marca 1990 r. o samorządzie gminnym (t.j. Dz. U. z 2023 r. poz. 40 z późn. zm.) oraz art. 40 ust. 1 i 2, art. 44 ust. 1, 2 oraz art. 45 ustawy z dnia 16 kwietnia 2004 r. o ochronie przyrody (t.j. Dz. U. z 2023 r. poz. 1336 z późn. zm.), po uzgodnieniu z Regionalnym Dyrektorem Ochrony Środowiska w Katowicach, na wniosek Burmistrza Miasta Tarnowskie Góry

Rada Miejska w Tarnowskich Górach uchwała

§ 1. 1. Określa się następujące pomniki przyrody – 16 drzew i jedna grupa drzew:

- 1) 1 drzewo gatunku dąb szypułkowy (*Quercus robur*) w oddziale leśnym 553a, na terenie Leśnictwa Pniowiec Nadleśnictwa Świerklaniec;
- 2) 1 drzewo gatunku dąb szypułkowy (*Quercus robur*) na terenie posesji przy ul. Janasa 9;
- 3) 1 drzewo gatunku kasztanowiec biały (*Aesculus hippocastanum*) w pasie drogowym na skrzyżowaniu ulic Bałtyckiej i Nowej;
- 4) 2 drzewa gatunku buk pospolity (*Fagus sylvatica*) w oddziałach leśnych 601d i 601f, w otulinie rezerwatu Segiet, na terenie Leśnictwa Stolarzowice Nadleśnictwa Brynek;
- 5) 6 drzew gatunku wiąz szypułkowy (*Ulmus laevis*) w pasie drogowym ul. Długiej;
- 6) 1 drzewo gatunku wiąz szypułkowy (*Ulmus laevis*) w pasie drogowym ul. Małej;
- 7) 4 drzewa gatunku buk pospolity (*Fagus sylvatica*) na terenie Parku w Reptach przy ul. Śniadeckiego 1;
- 8) grupa 4 drzew gatunku buk pospolity (*Fagus sylvatica*) na terenie Parku w Reptach przy ul. Śniadeckiego 1.

2. Gatunki, wymiary, współrzędne geodezyjne i położenie pomników przyrody, o których mowa w ust. 1, określa załącznik nr 1 do uchwały.

3. Mapy przedstawiające położenie pomników przyrody, o których mowa w ust. 1, stanowią załączniki nr 2-8 do uchwały.

§ 2. Szczególnym celem ochrony pomników przyrody, o których mowa w § 1, jest zachowanie wartości przyrodniczych, krajobrazowych, naukowych, historycznych i kulturowych.

§ 3. 1. W stosunku do pomników przyrody, o których mowa w § 1, w ramach czynnej ochrony ustala się:

- 1) obowiązek monitorowania oznakowania i uzupełnianie jego braków;

- 2) obowiązek monitorowania stanu zdrowotnego pomników przyrody oraz wykonywania prac konserwatorskich i pielęgnacyjnych w celu zapewnienia bezpieczeństwa użytkowników nieruchomości na których rosną, bądź nieruchomości sąsiednich;
- 3) wykonywanie działań w celu utrzymania właściwego stanu pomników przyrody i realizacji celów ochrony.

2. Zadania, o których mowa w ust. 1, należą do obowiązków sprawującego nadzór nad pomnikami przyrody.

§ 4. W stosunku do pomników przyrody, o których mowa w § 1, wprowadza się następujące zakazy:

- 1) niszczenia, uszkodzenia lub przekształcania pomnika przyrody;
- 2) uszkodzenia i zanieczyszczenia gleby;
- 3) umieszczania tablic reklamowych.

§ 5. Nadzór nad pomnikami przyrody sprawuje Burmistrz Miasta Tarnowskie Góry.

§ 6. Wykonanie uchwały powierza się Burmistrzowi Miasta Tarnowskie Góry.

§ 7. Uchwała wchodzi w życie po upływie 14 dni od dnia ogłoszenia w Dzienniku Urzędowym Województwa Śląskiego.

Przewodniczący Rady Miejskiej

Adrian Wolnik

Załącznik Nr 1 do uchwały Nr LXXV/745/2024

Rady Miejskiej w Tarnowskich Górach

z dnia 27 marca 2024 r.

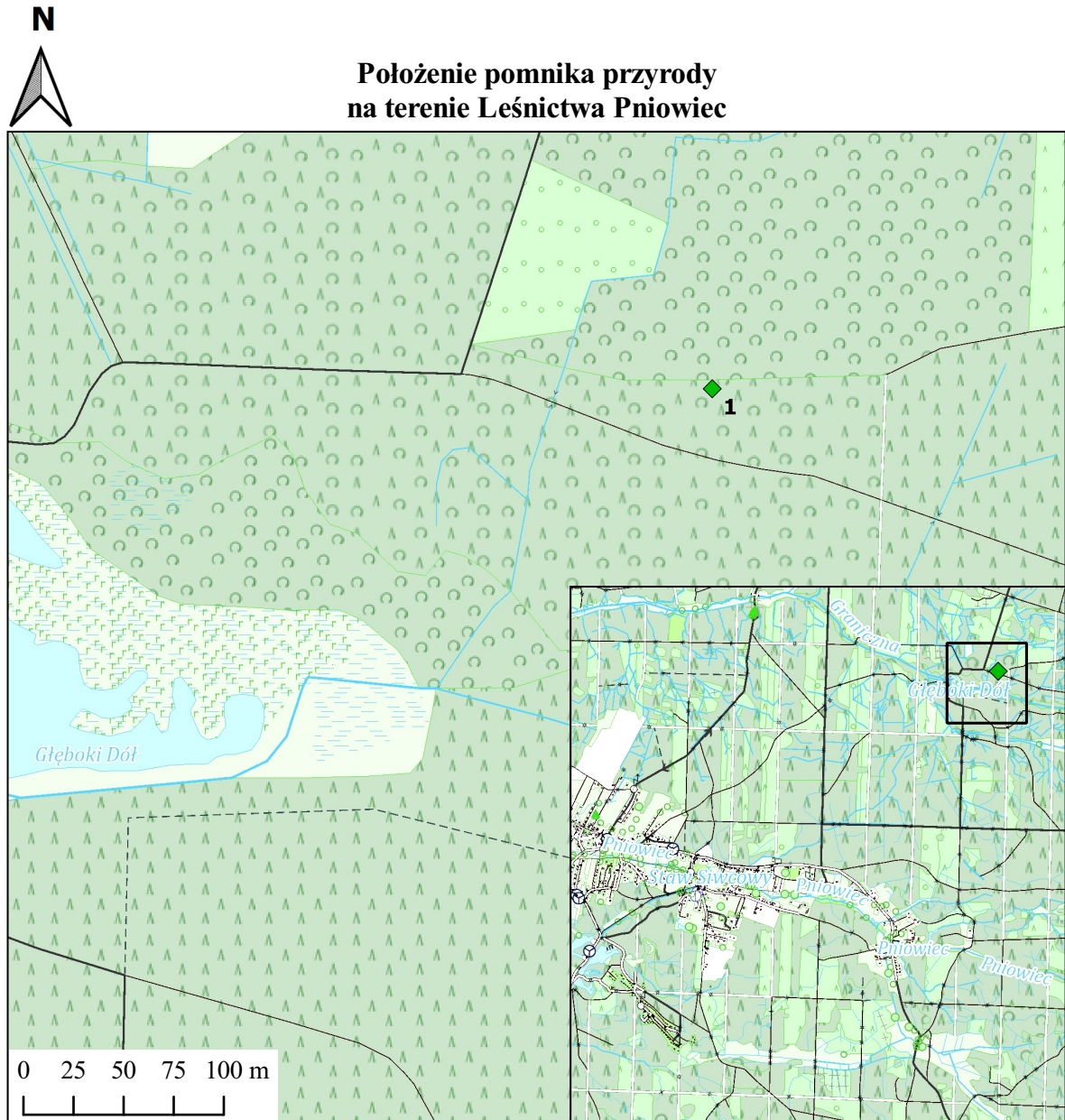
Lp.	Obiekt poddany ochronie	Gatunek drzewa nazwa gat. pol. nazwa gat. łac.	Wymiary		Współrzędne geodezyjne zgodnie z GSO, strefa 6	Położenie ulica nr obrębu geod. nr działki ew. nr załącznika mapowego przedstawiającego położenie pomnika przyrody
			Wysokość w m	Obwód pnia mierzony na wys. 1,30 m w cm		
1	drzewo	dąb szypułkowy <i>Quercus robur</i>	36	500	N 50°30'29.55" E 18°51'36.90"	w oddziale leśnym 553a, na terenie Leśnictwa Pniowiec Nadleśnictwa Świerklaniec, w rejonie Głębokiego Dołu od NE strony, przy granicy miasta obręb 0023 działka ew. nr 8 załącznik nr 2
2	drzewo	dąb szypułkowy <i>Quercus robur</i>	38	397	N 50°26'31.03" E 18°49'06.30"	na terenie posesji przy ul. Janasa 9, za budynkiem przy garażach obręb 0007 działka ew. nr 2959/44 załącznik nr 3
3	drzewo	kasztanowiec biały <i>Aesculus hippocastanum</i>	19	320	N 50°26'02.85" E 18°50'10.59"	w pasie drogowym przy skrzyżowaniu ulic Nowej i Bałtyckiej, w sąsiedztwie kapliczki przydrożnej, obręb 0004 działka ew. nr 1598/212 załącznik nr 4
4	drzewo	Buk pospolity <i>Fagus sylvatica</i>	31	520	N 50°24'45.04" E 18°51'07.71"	w otulinie rezerwatu Segiet, w oddziale leśnym 601d, na terenie Leśnictwa Stolarzowice Nadleśnictwa Brynek, na skraju lasu od strony N, na wysokości Hałdy Popłuczkowej obręb 0019 działka ew. nr 400/27 załącznik nr 5
5	drzewo	Buk pospolity <i>Fagus sylvatica</i>	31	370	N 50°24'40.59" E 18°50'54.23"	w otulinie rezerwatu Segiet, w oddziale leśnym 601f, na terenie Leśnictwa Stolarzowice Nadleśnictwa Brynek, przy ścieżce leśnej prowadzącej od ul. Długiej do

						rezerwatu, w odległości 430 m od ul. Długiej, po E stronie ścieżki, przy srebrnym szlaku obręb 0019 działka ew. nr 400/27 załącznik nr 5
6	drzewo	Wiąz szypułkowy <i>Ulmus laevis</i>	26	340	N 50°24'52.18" E 18°51'10.66"	w pasie drogowym ul. Długiej, po N stronie, pierwsze drzewo od strony Hałdy Popłuczkowej, ok. 110 m od skrzyżowania z ul. Małą na E obręb 0019 działka ew. nr 64 załącznik nr 6
7	drzewo	Wiąz szypułkowy <i>Ulmus laevis</i>	28	310	N 50°24'52.32" E 18°51'09.60"	w pasie drogowym ul. Długiej, po N stronie, drugie drzewo od strony Hałdy Popłuczkowej, ok. 94 m od skrzyżowania z ul. Małą na E obręb 0019 działka ew. nr 64 załącznik nr 6
8	drzewo	Wiąz szypułkowy <i>Ulmus laevis</i>	27	360	N 50°24'52.65" E 18°51'07.88"	w pasie drogowym ul. Długiej, po N stronie, trzecie drzewo od strony Hałdy Popłuczkowej, ok. 50 m od skrzyżowania z ul. Małą na E obręb 0019 działka ew. nr 64 załącznik nr 6
9	drzewo	Wiąz szypułkowy <i>Ulmus laevis</i>	27	270	N 50°24'52.88" E 18°51'07.17"	w pasie drogowym ul. Długiej, po N stronie, czwarte drzewo od strony Hałdy Popłuczkowej, ok. 35 m od skrzyżowania z ul. Małą na E obręb 0019 działka ew. nr 64 załącznik nr 6
10	drzewo	Wiąz szypułkowy <i>Ulmus laevis</i>	26	330	N 50°24'53.09" E 18°51'06.26"	w pasie drogowym ul. Długiej, po N stronie, piąte drzewo od strony Hałdy Popłuczkowej, ok. 20 m od skrzyżowania z ul. Małą na E obręb 0019 działka ew. nr 64 załącznik nr 6

11	drzewo	Wiąz szypułkowy <i>Ulmus laevis</i>	27	350	N 50°24'54.15" E 18°51'05.30"	w pasie drogowym ul. Małej po E stronie, ok. 30 m od ul. Długiej na N obręb 0019 działka ew. nr 60 załącznik nr 6	
12	drzewo	Wiąz szypułkowy <i>Ulmus laevis</i>	28	360	N 50°24'53.35" E 18°51'02.99"	w pasie drogowym ul. Długiej, po S stronie, ok. 35 m od skrzyżowania z ul. Małą na W obręb 0019 działka ew. nr 64 załącznik nr 6	
13	drzewo	buk pospolity <i>Fagus sylvatica</i>	29	387	N 50°25'52.51" E 18°49'04.72"	Na terenie Parku w Reptach przy ul. Śniadeckiego, przy ścieżce gruntowej w E narożniku parku, ok. 95 m na W od ul. Repeckiej i ok. 118 m od muru parku obręb 0032 działka ew. nr 3147/1 załącznik nr 7	
14	drzewo	buk pospolity <i>Fagus sylvatica</i>	30	373	N 50°25'53.77" E 18°49'05.25"	Na terenie Parku w Reptach przy ul. Śniadeckiego, przy ścieżce gruntowej w E narożniku parku, ok. 100 m na W od ul. Repeckiej i ok. 80 m od muru parku obręb 0032 działka ew. nr 3147/1 załącznik nr 7	
15	drzewo	buk pospolity <i>Fagus sylvatica</i>	28	448	N 50°25'56.43" E 18°48'56.51"	na terenie Parku w Reptach przy ul. Śniadeckiego, przy ścieżce gruntowej w E narożniku Parku w Reptach, ok. 290 m na NW od ul. Repeckiej i ok. 90 m od muru parku obręb 0032 działka ew. nr 3147/1 załącznik nr 7	
16	drzewo	buk pospolity <i>Fagus sylvatica</i>	30	406	N 50°25'57.70" E 18°48'51.02"	na terenie Parku w Reptach przy ul. Śniadeckiego, przy ścieżce gruntowej w E narożniku parku, ok. 400 m na NW od ul. Repeckiej i 115 m od muru parku obręb 0032 działka ew. nr 3147/1 załącznik nr 7	
17	grupa drzew	1	Buk pospolity <i>Fagus sylvatica</i>	27	150	N 50°25'52.01 E 18°49'08.63	na terenie Parku w Reptach przy ul. Śniadeckiego, przy ścieżce gruntowej w E narożniku parku, ok. 15 m na W

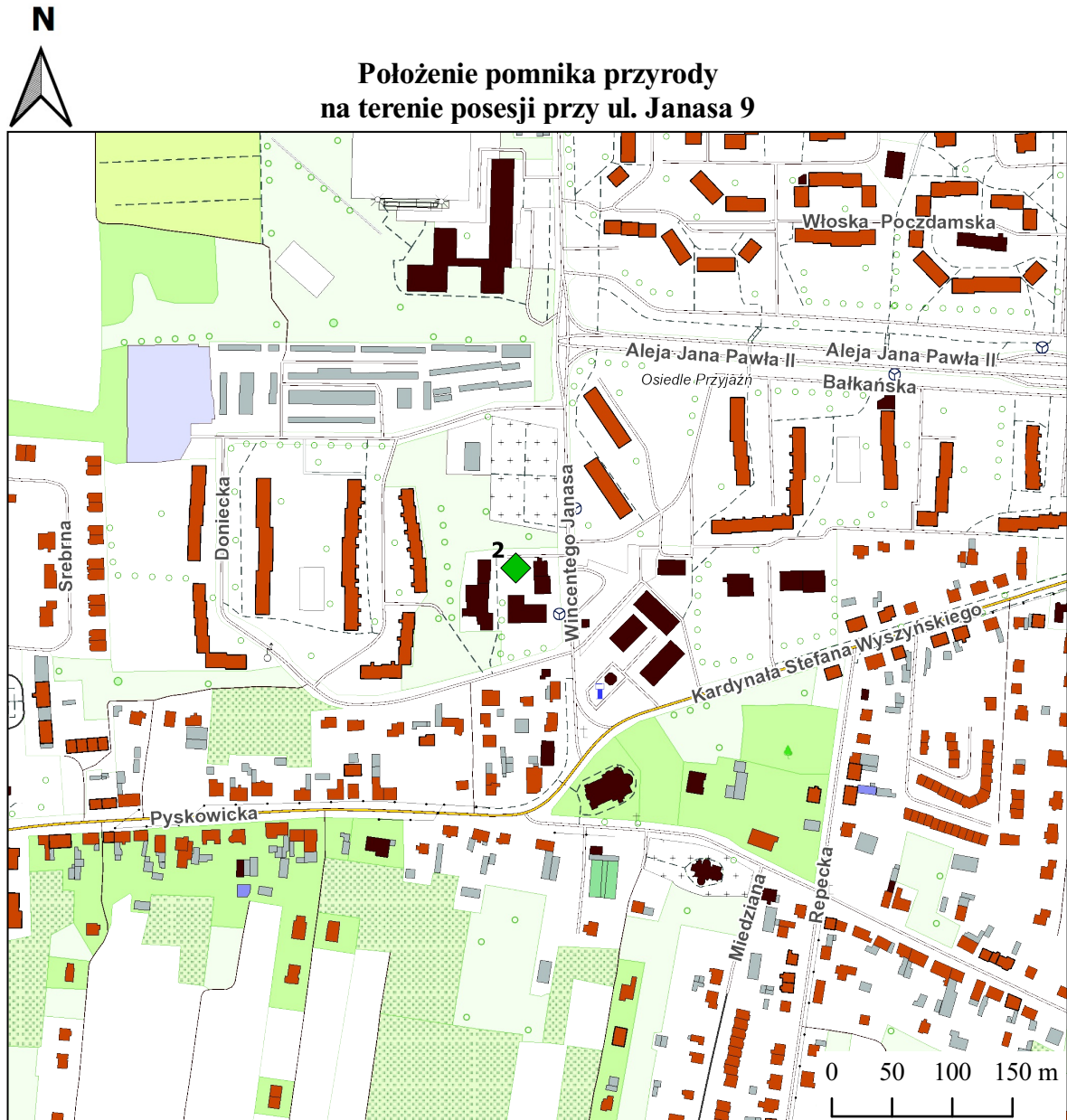
			buk pospolity <i>Fagus sylvatica</i>		144		od ul. Repeckiej i ok. 55 m od muru parku obręb 0032 działka ew. nr 3147/1 załącznik nr 8
			buk pospolity <i>Fagus sylvatica</i>		189		
			buk pospolity <i>Fagus sylvatica</i>		108		
	2	26	buk pospolity <i>Fagus sylvatica</i>		296	N 50°25'52.18 E 18°49'08.77	
			buk pospolity <i>Fagus sylvatica</i>		164		
		22	buk pospolity <i>Fagus sylvatica</i>		187		
			buk pospolity <i>Fagus sylvatica</i>		186		
	3	12	buk pospolity <i>Fagus sylvatica</i>		133	N 50°25'52.36 E 18°49'08.59	
	4		buk pospolity <i>Fagus sylvatica</i>		190	N 50°25'52.23 E 18°49'08.36	
			buk pospolity <i>Fagus sylvatica</i>	27	210		
			buk pospolity <i>Fagus sylvatica</i>		217		

Załącznik Nr 2 do uchwały Nr LXXV/745/2024
Rady Miejskiej w Tarnowskich Górach
z dnia 27 marca 2024 r.



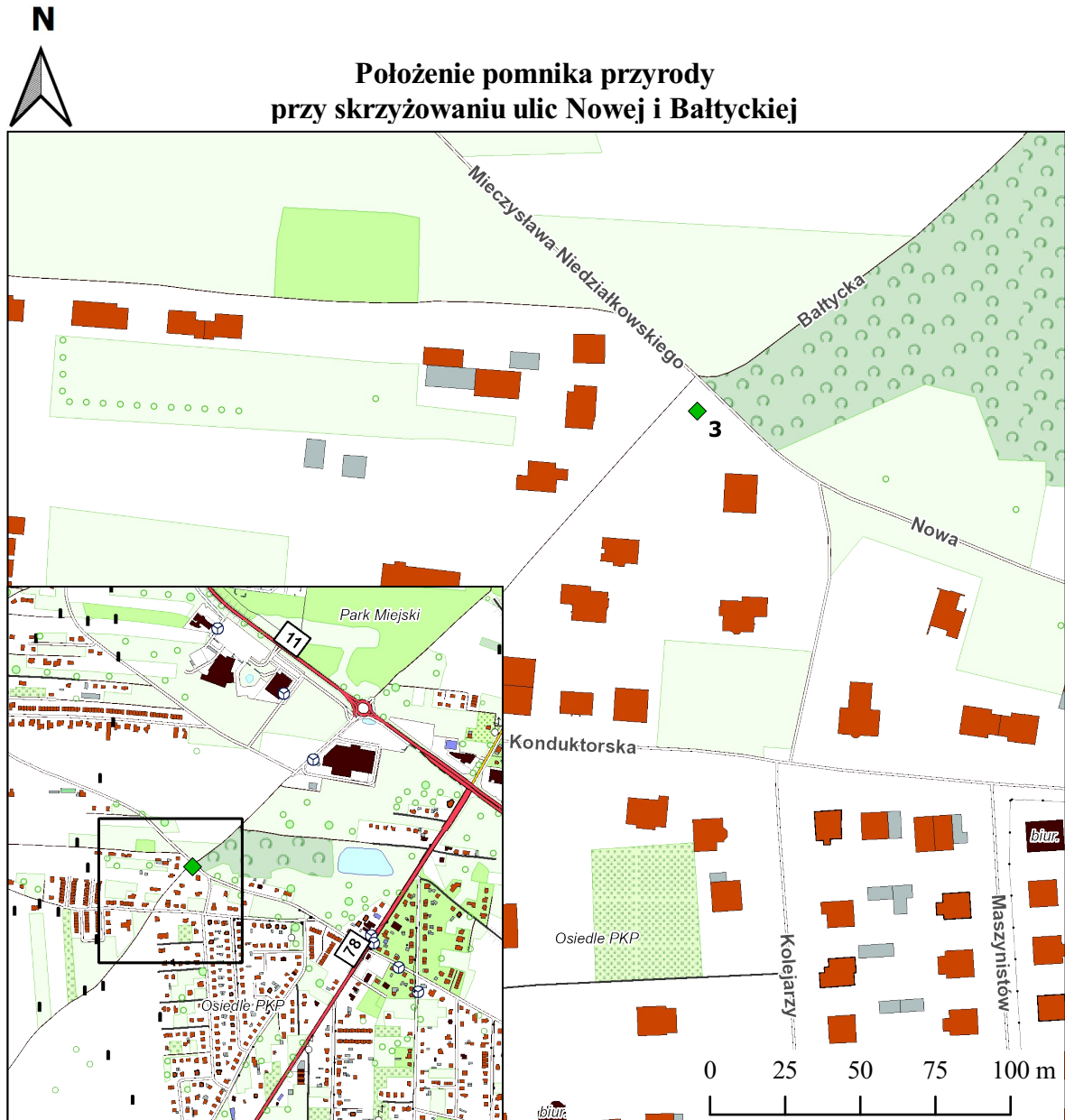
◆ 1 dąb szypułkowy

Załącznik Nr 3 do uchwały Nr LXXV/745/2024
Rady Miejskiej w Tarnowskich Górach
z dnia 27 marca 2024 r.



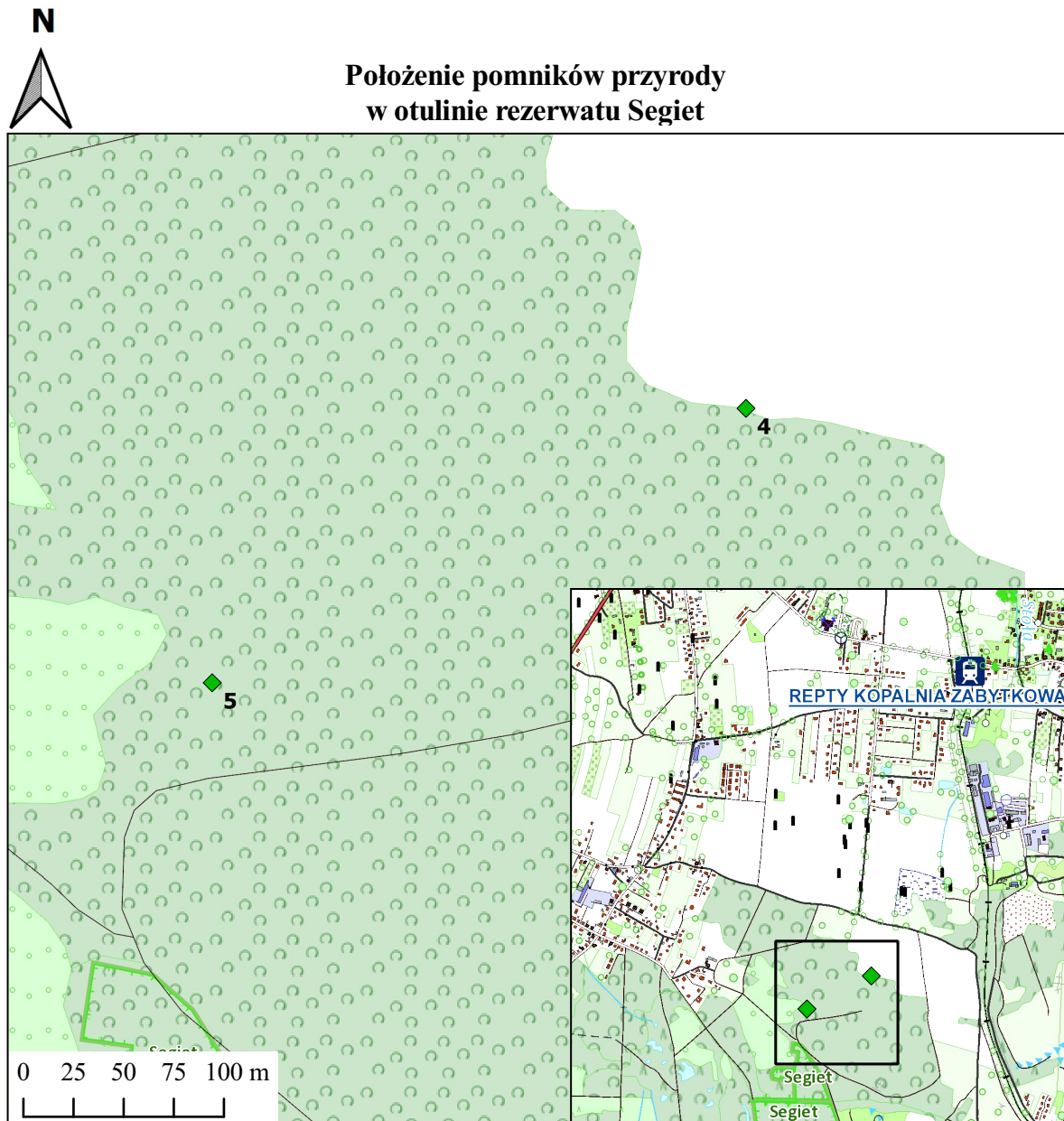
◆ 2 dąb szypułkowy

Załącznik Nr 4 do uchwały Nr LXXV/745/2024
Rady Miejskiej w Tarnowskich Górach
z dnia 27 marca 2024 r.



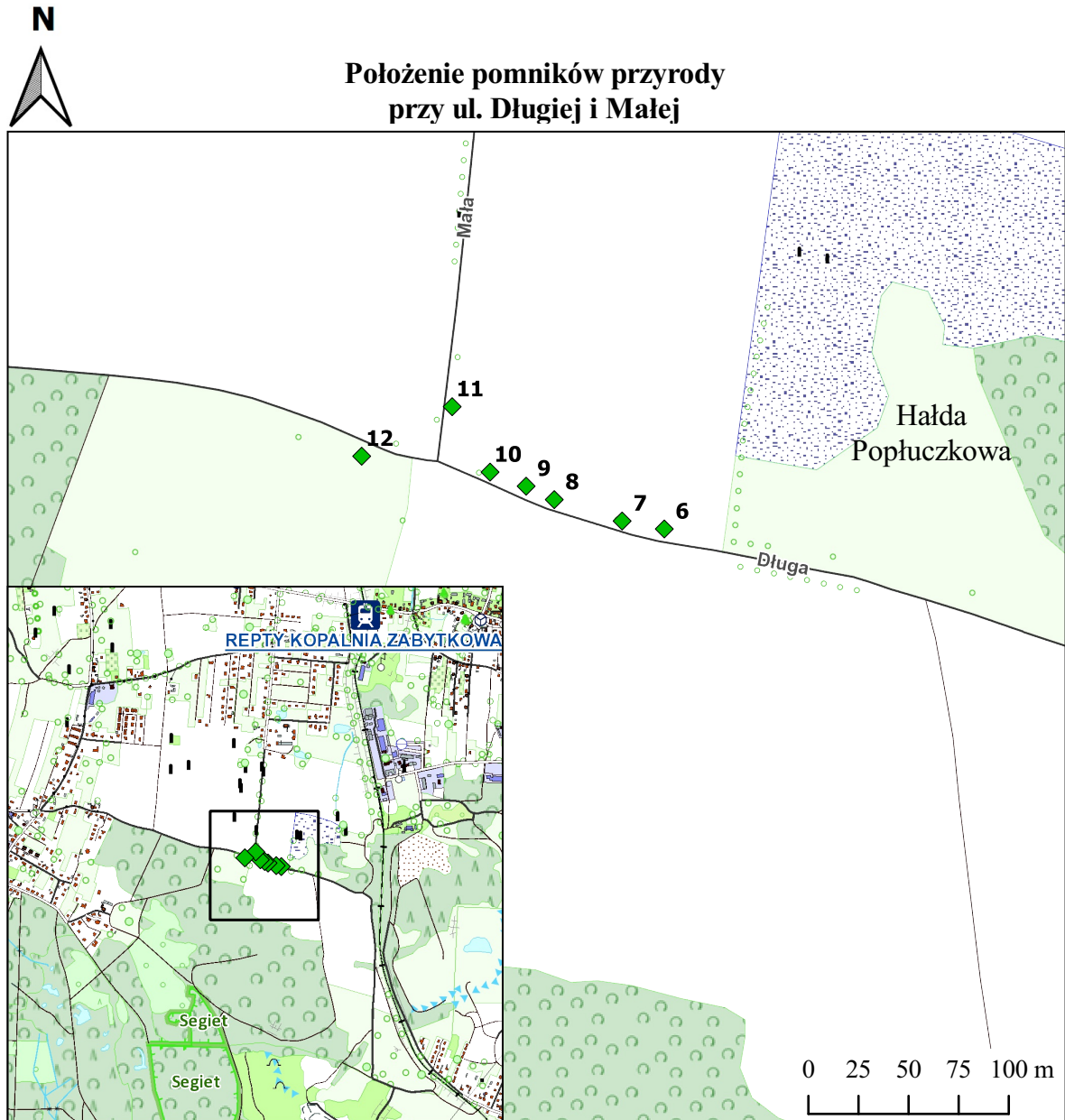
◆ 3 kasztanowiec biały

Załącznik Nr 5 do uchwały Nr LXXV/745/2024
Rady Miejskiej w Tarnowskich Górach
z dnia 27 marca 2024 r.



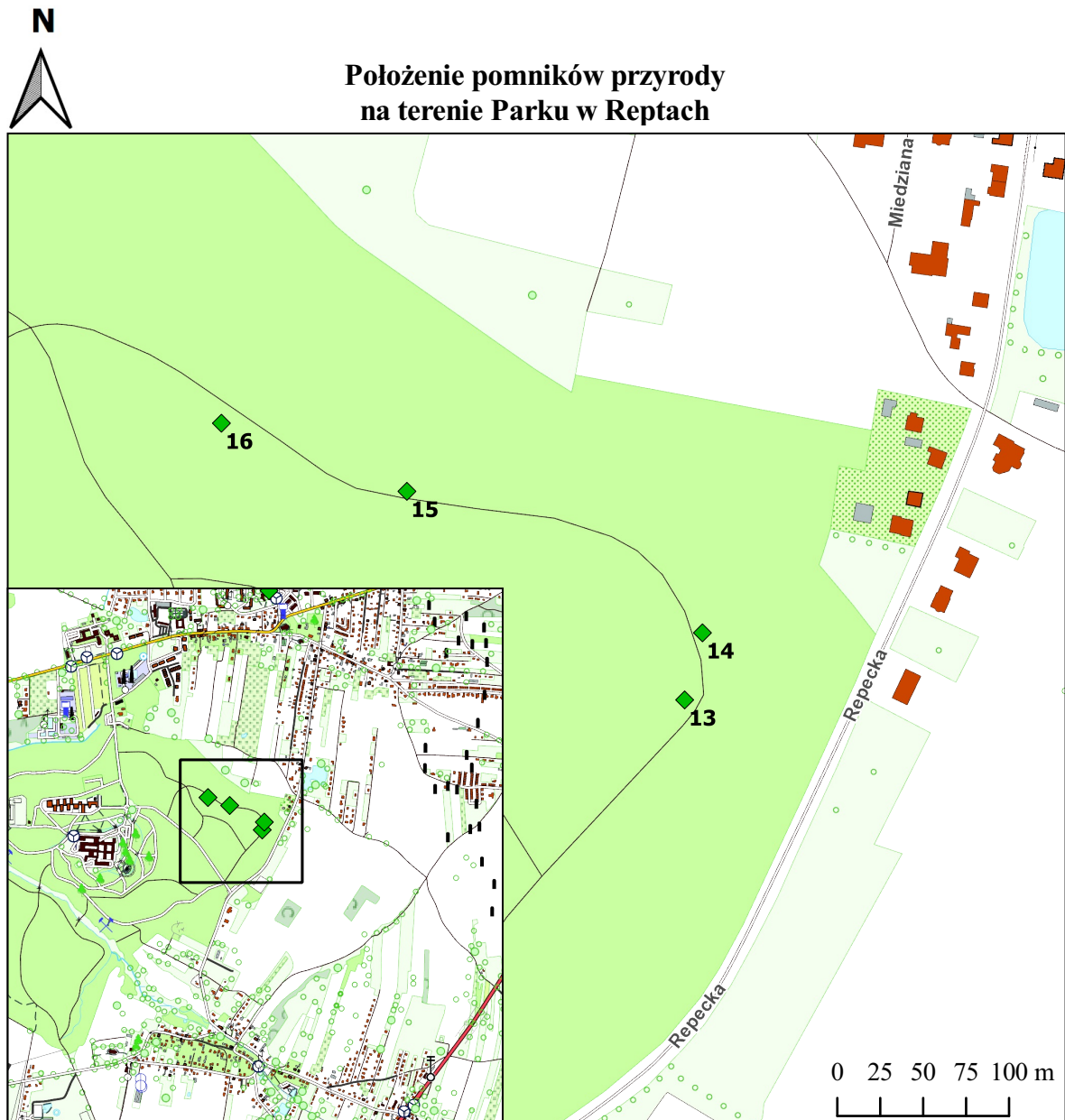
◆ 4-5 buki pospolite

Załącznik Nr 6 do uchwały Nr LXXV/745/2024
Rady Miejskiej w Tarnowskich Górach
z dnia 27 marca 2024 r.



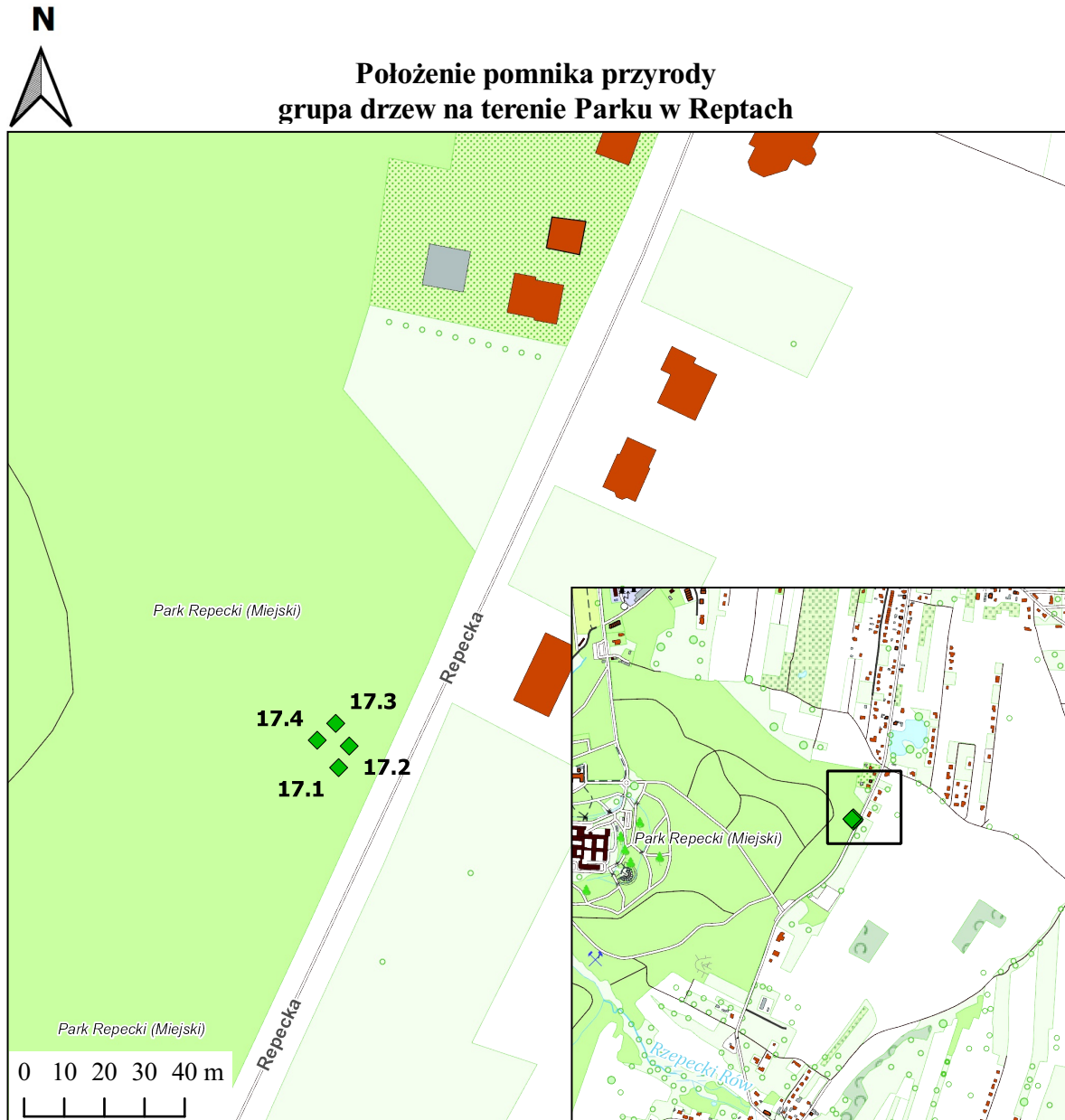
◆ 6-12 wiązy szypułkowe

Załącznik Nr 7 do uchwały Nr LXXV/745/2024
Rady Miejskiej w Tarnowskich Górach
z dnia 27 marca 2024 r.



◆ 13-16 buki pospolite

Załącznik Nr 8 do uchwały Nr LXXV/745/2024
Rady Miejskiej w Tarnowskich Górach
z dnia 27 marca 2024 r.



◆ 17 grupa drzew (buki pospolite)