



DZIENNIK URZĘDOWY WOJEWÓDZTWA ŚLĄSKIEGO

Katowice, dnia 10 września 2024 r.

Poz. 6041

UCHWAŁA NR V/23/2024 RADY GMINY ŻARNOWIEC

z dnia 28 sierpnia 2024 r.

w sprawie wyznaczenia obszaru zdegradowanego i obszaru rewitalizacji na terenie Gminy Żarnowiec

Na podstawie art. 18 ust. 2 pkt 15 ustawy z dnia 8 marca 1990 r. o samorządzie gminnym (t.j. Dz. U. z 2024 r. poz. 609, 721.) oraz art. 8 ust. 1 ustawy z dnia 9 października 2015 r. o rewitalizacji (t.j. Dz. U. z 2024 r. poz. 278)

Rada Gminy Żarnowiec uchwała, co następuje:

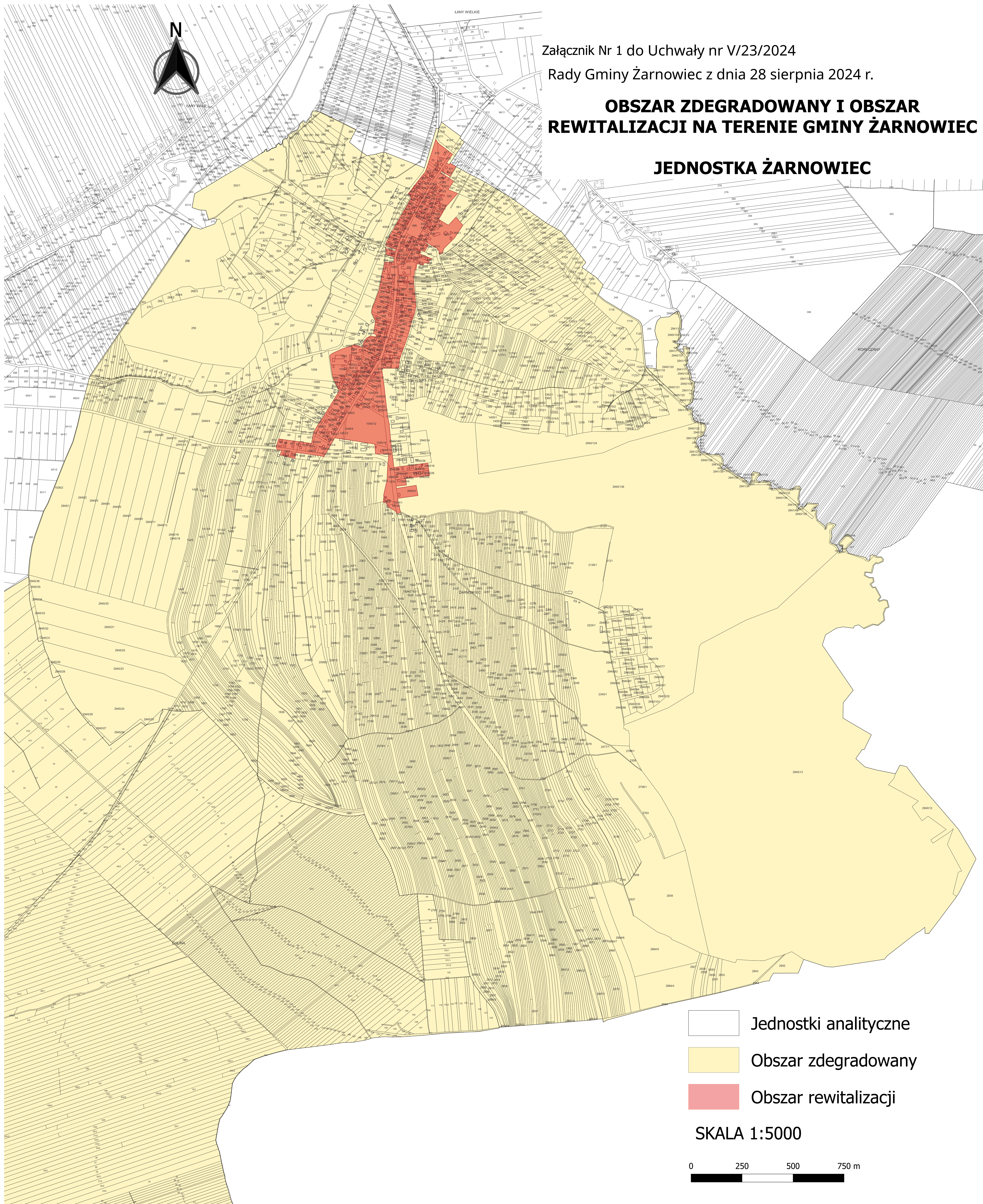
§ 1. Wyznacza się obszar zdegradowany i obszar rewitalizacji na terenie Gminy Żarnowiec, w granicach określonych w załączniku graficznym do niniejszej uchwały.

§ 2. Wykonanie uchwały powierza się Wójtowi Gminy Żarnowiec.

§ 3. Uchwała wchodzi w życie po upływie 14 dni od dnia ogłoszenia w Dzienniku Urzędowym Województwa Śląskiego.

Przewodniczący Rady Gminy

Kazimierz Gębka

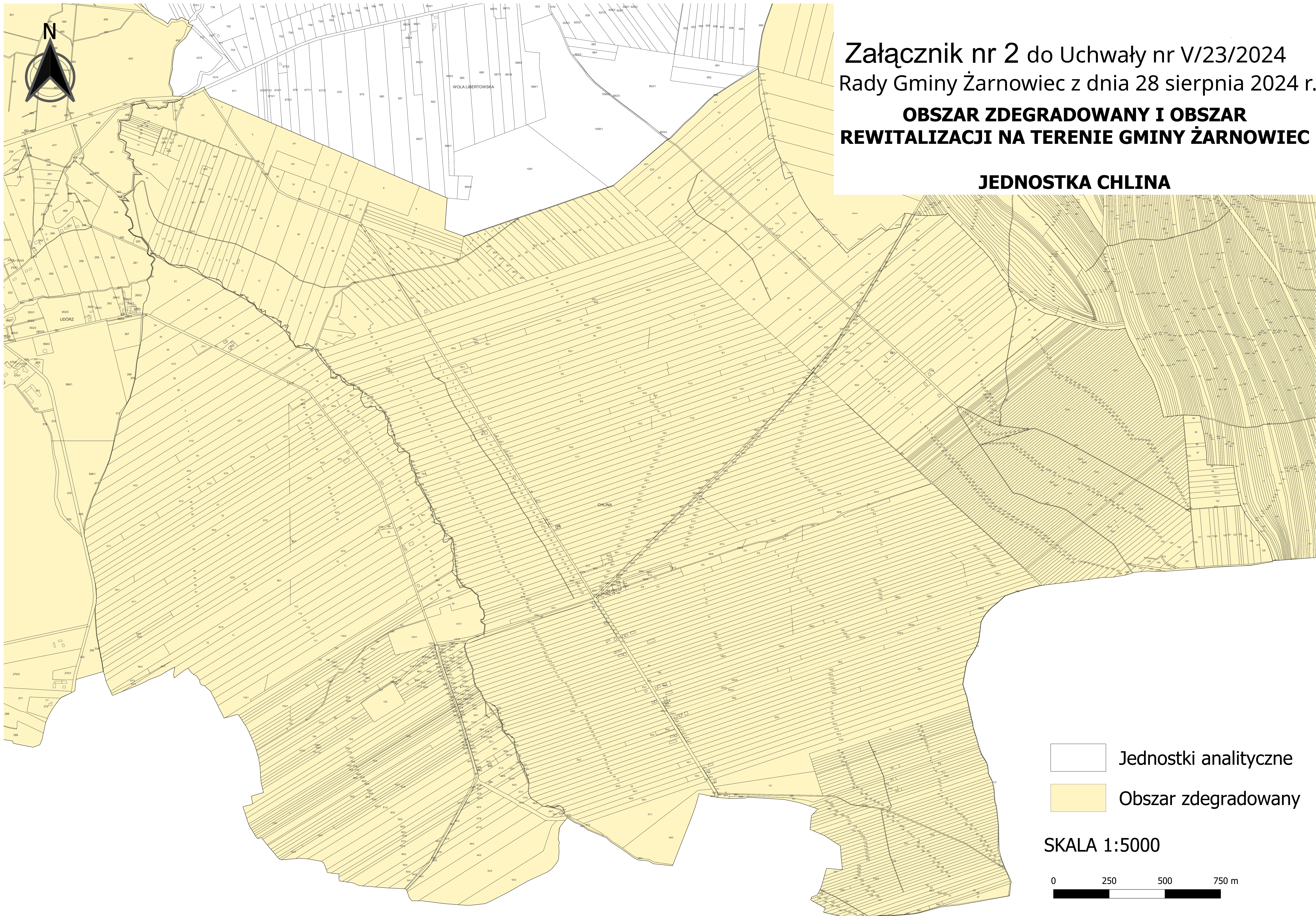


Załącznik Nr 1 do Uchwały nr V/23/2024
Rady Gminy Żarnowiec z dnia 28 sierpnia 2024 r.

OBSZAR ZDEGRADOWANY I OBSZAR REWITALIZACJI NA TERENIE GMINY ŻARNOWIEC

JEDNOSTKA ŻARNOWIEC



- Jednostki analityczne
- Obszar zdegradowany
- Obszar rewitalizacji



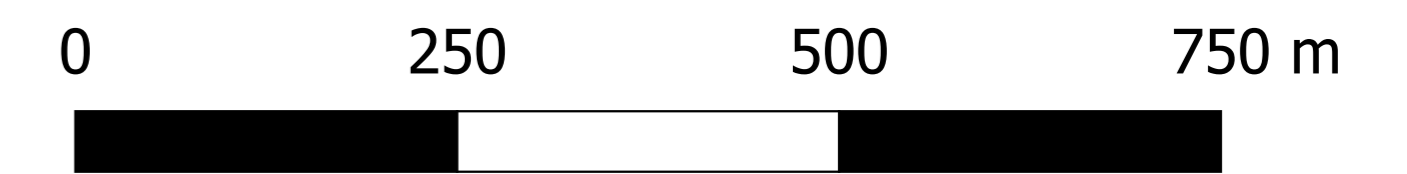
Załącznik nr 2 do Uchwały nr V/23/2024
Rady Gminy Żarnowiec z dnia 28 sierpnia 2024 r.

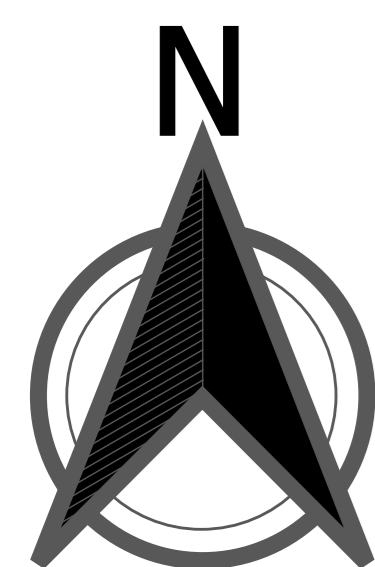
**OBSZAR ZDEGRADOWANY I OBSZAR
REWITALIZACJI NA TERENIE GMINY ŻARNOWIEC**

JEDNOSTKA CHLINA

-  Jednostki analityczne
-  Obszar zdegradowany

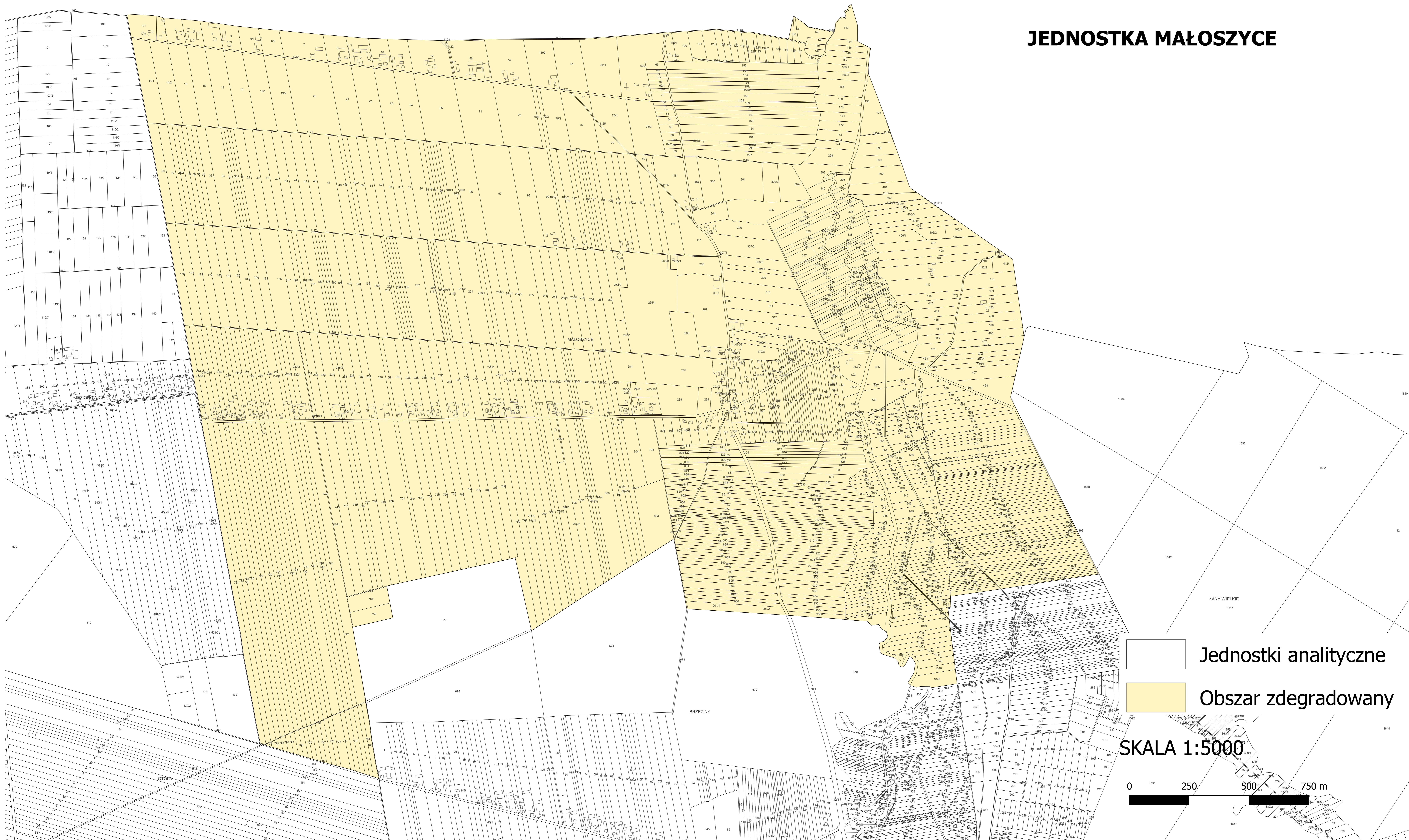
SKALA 1:5000



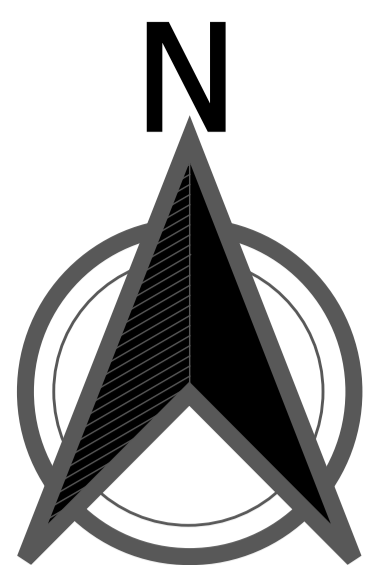


Załącznik nr 3 do Uchwały nr V/23/2024 Rady Gminy Żarnowiec z dnia 28 sierpnia 2024 r. **OBSZAR ZDEGRADOWANY I OBSZAR REWITALIZACJI NA TERENIE GMINY ŻARNOWIEC**

JEDNOSTKA MAŁOSZYCE



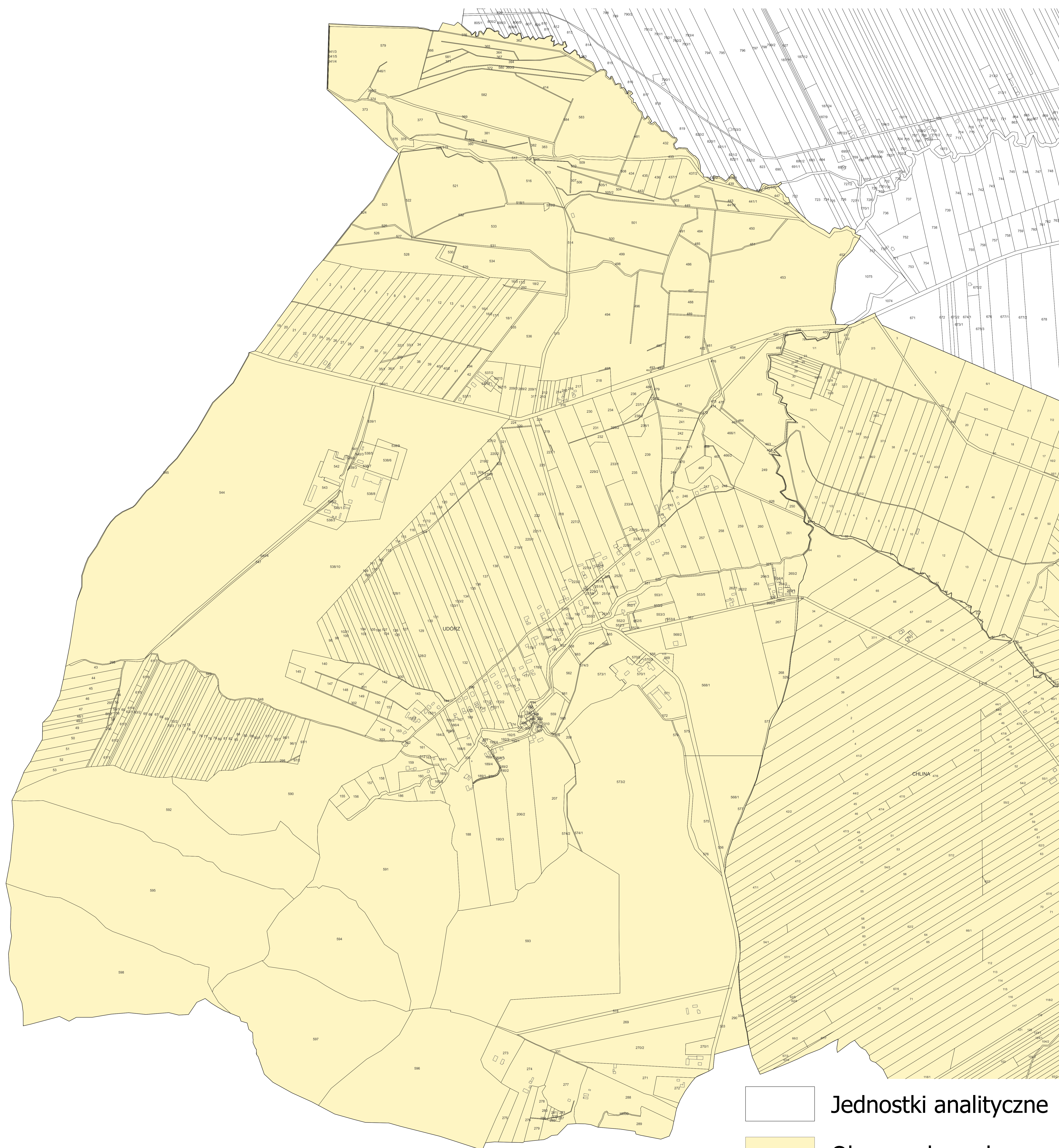



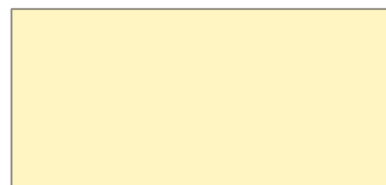


Załącznik nr 5 do Uchwały nr V/23/2024 Rady Gminy Żarnowiec z dnia 28 sierpnia 2024 r.

OBSZAR ZDEGRADOWANY I OBSZAR REWITALIZACJI NA TERENIE GMINY ŻARNOWIEC

JEDNOSTKA UDÓRZ



-  Jednostki analityczne
-  Obszar zdegradowany

SKALA 1:5000

