



DZIENNIK URZĘDOWY

WOJEWÓDZTWA ŚLĄSKIEGO

Katowice, dnia 30 grudnia 2024 r.

Poz. 9092

ZARZĄDZENIE REGIONALNEGO DYREKTORA OCHRONY ŚRODOWISKA W KATOWICACH

z dnia 23 grudnia 2024 r.

w sprawie uznania za rezerwat przyrody „Babski Las”

Na podstawie art. 13 ust. 3 ustawy z dnia 16 kwietnia 2004 r. o ochronie przyrody (Dz. U. z 2024 r. poz. 1478)

zarządza się, co następuje:

§ 1. 1. Uznaje się za rezerwat przyrody pod nazwą „Babski Las”, zwany dalej „rezerwatem”, obszar lasu o powierzchni 112,40 ha, położony na terenie gminy Przyrów, w powiecie częstochowskim, w województwie śląskim.

2. Położenie i przebieg granicy rezerwatu w postaci współrzędnych punktów jej załamania określone są w załączniku nr 1 do zarządzenia.

3. Położenie i przebieg granicy rezerwatu w postaci mapy określone są w załączniku nr 2 do zarządzenia.

§ 2. Celem ochrony w rezerwacie jest zachowanie ze względów naukowych, dydaktycznych i krajobrazowych wykazujących cechy naturalne borów jodłowych, łęgów, olsów i grądów, a także starodrzewów wraz z całym bogactwem gatunkowym fauny i flory.

§ 3. Określa się następujący rodzaj, typ i podtyp rezerwatu:

- 1) rodzaj rezerwatu – Leśny (L);
- 2) typ i podtyp rezerwatu ze względu na dominujący przedmiot ochrony:
 - a) typ – Fitocenotyczny (PFi),
 - b) podtyp – zbiorowisk leśnych (zl);
- 3) typ i podtyp rezerwatu ze względu na główny typ ekosystemu:
 - a) typ – Leśny i borowy (EL),
 - b) podtyp – borów wyżynnych (bwż).

§ 4. 1. Na obszarach graniczących z rezerwatem wyznacza się otulinę obejmującą obszar o powierzchni 310,96 ha położony na terenie gminy Przyrów, w powiecie częstochowskim, w województwie śląskim.

2. Położenie i przebieg granicy otuliny w postaci współrzędnych punktów jej załamania określone są w załączniku nr 3 do zarządzenia.

3. Położenie i przebieg granicy otuliny w postaci mapy określone są w załączniku nr 2 do zarządzenia.

§ 5. Nadzór nad rezerwatem sprawuje Regionalny Konserwator Przyrody w Katowicach.

§ 6. Zarządzenie wchodzi w życie po upływie 14 dni od dnia ogłoszenia.

Regionalny Dyrektor Ochrony Środowiska
w Katowicach

dr Mirosława Mierczyk-Sawicka

Załącznik Nr 1 do zarządzenia
Regionalnego Dyrektora Ochrony Środowiska w Katowicach
z dnia 23 grudnia 2024 r.

**Położenie i przebieg granicy rezerwatu przyrody „Babski Las” w postaci współrzędnych punktów jej
załamania**

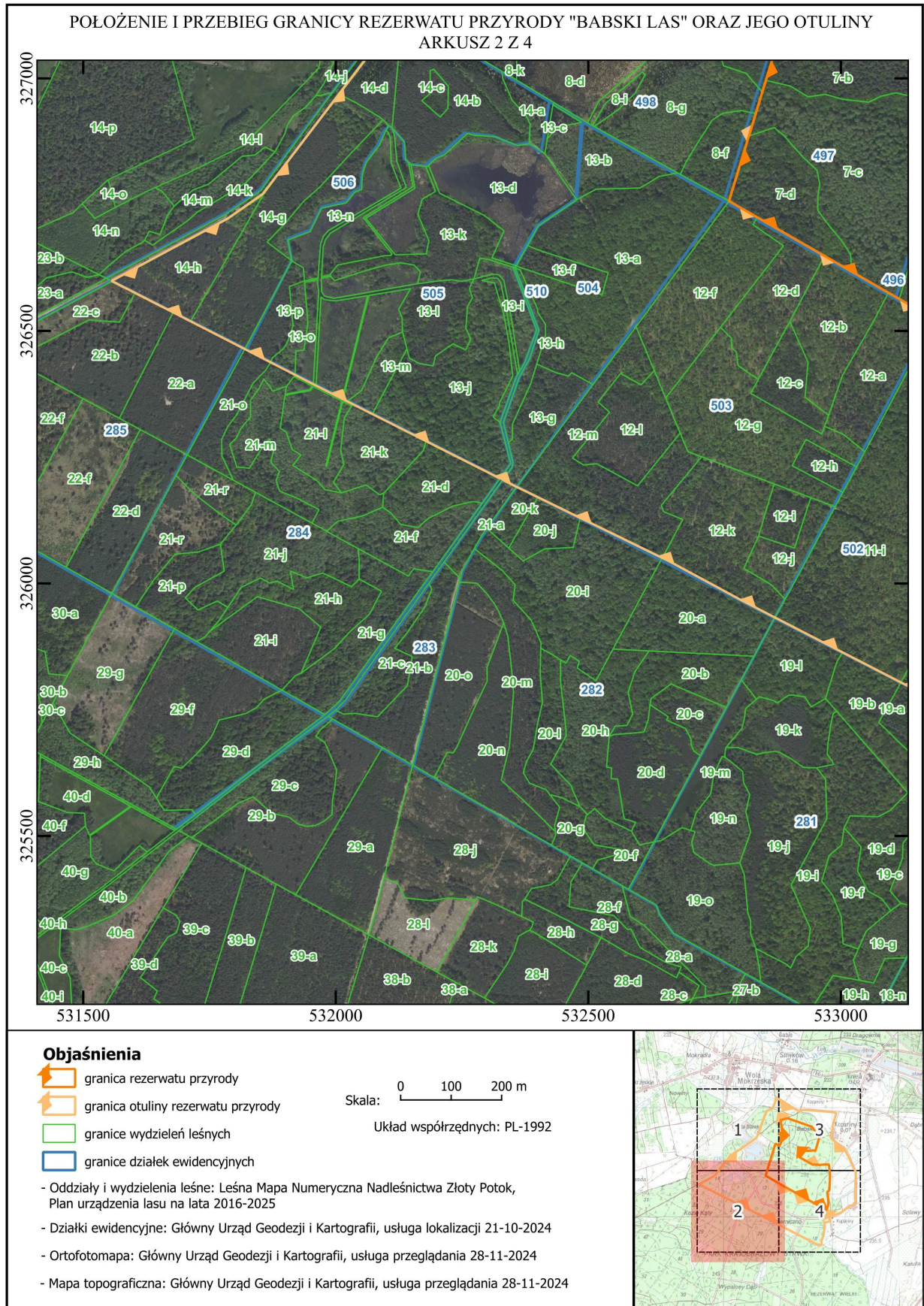
Numer punktu załamania granicy	Współrzędne punktów załamania granicy (PL-1992) ¹⁾	
	X	Y
1	326378,91	533443,63
2	326385,74	533431,49
3	326386,14	533430,78
4	326523,37	533186,92
5	326539,05	533159,05
6	326539,36	533158,49
7	326563,15	533116,22
8	326564,18	533114,44
9	326566,90	533109,70
10	326574,79	533095,99
11	326575,67	533094,46
12	326616,94	533022,71
13	326617,36	533021,98
14	326648,43	532967,98
15	326649,91	532965,40
16	326725,08	532834,74
17	326725,47	532834,06
18	326757,25	532778,81
19	326843,93	532805,31
20	326886,14	532818,22
21	326897,41	532821,67
22	326930,36	532831,74
23	326946,52	532836,68
24	326959,75	532840,73
25	326972,78	532844,71
26	326972,93	532844,76
27	326996,23	532851,88
28	327015,89	532857,90
29	327017,21	532858,30
30	327341,38	532957,43
31	327344,37	532958,34
32	327346,33	532958,94
33	327308,69	533025,75
34	327305,03	533032,25
35	327321,16	533038,82
36	327343,78	533055,89
37	327373,15	533065,81
38	327379,10	533053,90

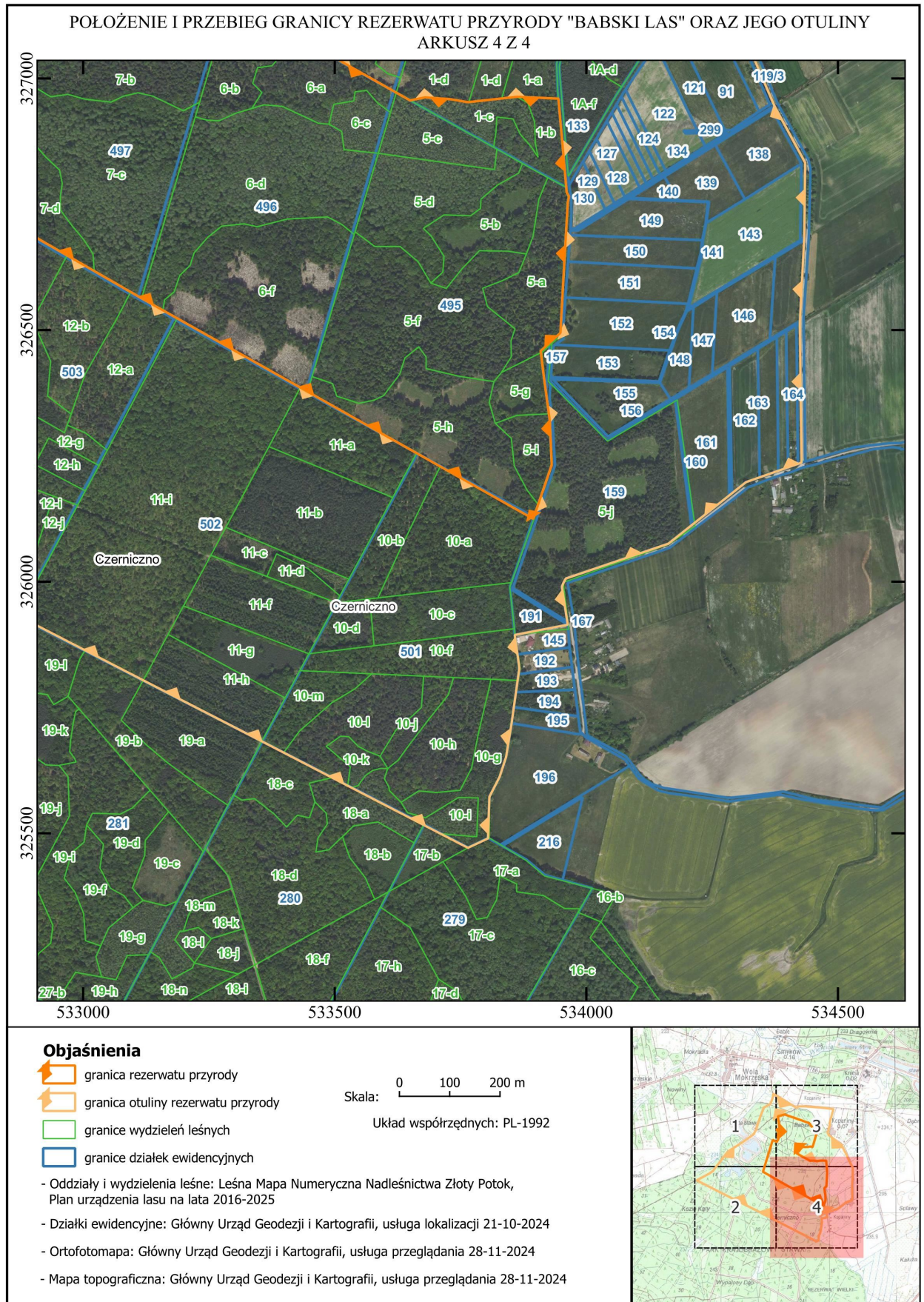
¹⁾ Układ współrzędnych płaskich prostokątnych PL-1992 jest jednym z układów tworzących państwowy system odniesień przestrzennych, o którym mowa w przepisach wydanych na podstawie art. 3 ust. 5 ustawy z dnia 17 maja 1989 r. – Prawo geodezyjne i kartograficzne (Dz. U. z 2024 r. poz. 1151 i 1824).

39	327400,14	533049,54
40	327418,79	533065,02
41	327442,60	533053,90
42	327499,36	533066,60
43	327519,60	533040,41
44	327530,71	533030,09
45	327545,00	533044,38
46	327544,95	533080,31
47	327544,95	533081,76
48	327548,24	533081,88
49	327590,88	533077,23
50	327645,51	533071,26
51	327649,70	533070,80
52	327660,91	533069,57
53	327662,48	533069,40
54	327674,76	533068,05
55	327693,77	533066,14
56	327696,66	533065,59
57	327698,39	533065,26
58	327698,07	533063,70
59	327725,78	533060,91
60	327749,65	533058,27
61	327759,45	533057,19
62	327769,24	533056,11
63	327773,04	533055,69
64	327779,86	533054,93
65	327780,36	533056,89
66	327799,86	533133,09
67	327809,06	533159,24
68	327813,90	533173,01
69	327814,19	533173,83
70	327814,70	533175,28
71	327765,03	533316,72
72	327757,25	533343,26
73	327716,59	533457,36
74	327711,18	533472,56
75	327706,74	533484,99
76	327675,97	533571,04
77	327674,95	533573,89
78	327674,48	533575,21
79	327663,31	533606,45
80	327658,58	533623,74
81	327657,41	533628,01
82	327657,30	533628,40
83	327596,82	533672,50
84	327546,43	533715,97
85	327545,55	533716,73
86	327530,59	533729,66
87	327498,12	533762,69
88	327486,75	533774,39
89	327486,40	533774,74
90	327485,13	533774,37
91	327479,70	533772,76
92	327437,08	533760,17

93	327368,96	533740,04
94	327264,70	533709,23
95	327264,10	533709,05
96	327225,87	533697,72
97	327210,61	533693,20
98	327211,19	533691,29
99	327211,66	533689,74
100	327222,31	533654,72
101	327216,35	533614,63
102	327216,24	533613,03
103	327212,46	533560,50
104	327216,43	533507,31
105	327202,54	533497,39
106	327170,79	533467,23
107	327131,50	533440,64
108	327114,44	533420,80
109	327100,07	533395,68
110	327045,93	533491,47
111	327045,92	533491,50
112	327009,72	533555,55
113	327005,38	533563,23
114	326999,18	533574,19
115	326994,14	533583,11
116	326975,03	533616,93
117	326974,19	533618,41
118	326974,03	533618,69
119	326972,90	533620,69
120	326971,89	533622,48
121	326961,43	533641,12
122	326956,46	533649,99
123	326956,47	533650,05
124	326957,33	533654,20
125	326962,65	533679,61
126	326960,69	533706,20
127	326959,00	533729,11
128	326953,02	533765,05
129	326953,01	533765,14
130	326953,01	533765,17
131	326953,18	533766,72
132	326955,66	533789,20
133	326960,34	533831,76
134	326961,09	533838,61
135	326961,13	533838,98
136	326963,72	533862,50
137	326961,28	533917,85
138	326960,45	533936,67
139	326960,17	533942,88
140	326960,09	533944,68
141	326784,08	533960,32
142	326773,70	533961,24
143	326765,46	533965,64
144	326753,35	533963,30
145	326584,89	533953,66
146	326494,39	533948,78

147	326475,02	533927,56
148	326458,49	533909,47
149	326412,19	533915,11
150	326375,37	533920,09
151	326319,35	533927,65
152	326232,09	533931,44
153	326128,56	533895,90
154	326124,85	533894,63
155	326125,14	533894,12
156	326131,15	533883,44
157	326229,03	533709,69
158	326250,53	533671,52
159	326254,56	533664,37
160	326255,49	533662,72
161	326262,77	533649,79
162	326377,48	533446,17
163	326378,49	533444,38
164	326378,91	533443,63





Załącznik Nr 3 do zarządzenia
Regionalnego Dyrektora Ochrony Środowiska w Katowicach
z dnia 23 grudnia 2024 r.

Położenie i przebieg granicy otuliny rezerwatu przyrody „Babski Las” w postaci współrzędnych punktów jej załamania

Numer punktu załamania granicy	Współrzędne punktów załamania granicy (PL-1992)		Komentarz
	X	Y	
1	326204,97	532331,01	
2	326205,78	532331,58	
3	326208,97	532325,32	
4	326208,14	532324,74	
5	326208,16	532324,71	
6	326281,92	532178,69	
7	326282,15	532178,24	
8	326335,53	532072,56	
9	326335,98	532071,68	
10	326336,44	532070,76	
11	326354,44	532035,12	
12	326358,06	532027,96	
13	326360,60	532022,93	
14	326364,83	532014,55	
15	326365,30	532013,63	
16	326365,76	532012,72	
17	326391,86	531961,04	
18	326393,25	531958,30	
19	326394,62	531955,58	
20	326395,87	531953,10	
21	326401,29	531942,54	
22	326413,06	531919,59	
23	326437,94	531871,06	
24	326438,08	531870,80	
25	326464,21	531819,84	
26	326465,13	531818,06	
27	326466,87	531814,65	
28	326491,80	531766,04	
29	326519,22	531712,46	
30	326519,33	531712,24	
31	326536,80	531678,09	
32	326540,99	531669,90	
33	326575,41	531602,63	
34	326579,10	531595,41	
35	326580,27	531593,12	
36	326582,87	531588,04	
37	326598,50	531557,11	
38	326599,11	531555,91	
39	326599,59	531556,81	
40	326722,95	531786,55	
41	326771,71	531855,90	

42	327116,56	532119,23	
43	327125,36	532126,54	
44	327130,55	532132,73	
45	327201,49	532242,69	
46	327247,47	532318,16	
47	327251,71	532325,11	
48	327257,99	532335,42	
49	327261,09	532339,87	
50	327341,81	532455,97	
51	327379,24	532509,81	
52	327415,78	532562,36	
53	327417,28	532564,13	
54	327436,57	532586,99	
55	327446,35	532603,89	
56	327526,71	532649,70	
57	327543,91	532658,75	
58	327546,90	532657,82	
59	327557,25	532662,96	
60	327559,24	532660,05	
61	327561,06	532657,37	
62	327565,36	532659,31	
63	327567,18	532660,13	
64	327575,18	532660,78	
65	327633,41	532681,23	
66	327687,30	532700,16	
67	327740,70	532718,91	
68	327756,10	532724,32	
69	327785,11	532734,51	
70	327788,16	532735,58	
71	327795,62	532738,28	
72	327808,87	532743,08	
73	327814,38	532745,08	
74	327928,56	532786,92	
75	327937,70	532790,28	
76	327945,37	532793,02	
77	327945,54	532793,08	
78	327945,57	532793,09	
79	327943,30	532799,67	
80	327943,73	532800,42	
81	327958,37	532825,73	
82	327966,12	532839,14	
83	327969,87	532845,63	
84	327973,92	532852,62	
85	327989,76	532880,03	
86	328005,73	532907,65	
87	328011,46	532917,57	
88	328150,41	532968,68	
89	328161,58	532972,68	
90	328200,04	532960,17	
91	327935,87	533400,97	
92	327933,42	533405,90	
93	327947,50	533410,42	
94	327940,97	533416,01	
95	327959,45	533422,41	

96	327962,57	533460,94	
97	327963,86	533540,49	
98	327958,36	533615,03	
99	327954,72	533664,35	
100	327950,41	533713,27	
101	327941,47	533833,06	
102	327938,11	533865,29	
103	327935,85	533885,94	
104	327934,09	533902,06	
105	327924,79	533986,91	
106	327922,54	534004,76	
107	327919,79	534027,55	
108	327913,49	534079,59	
109	327816,55	534051,58	
110	327642,48	534003,05	
111	327642,81	533997,50	
112	327643,73	533923,77	
113	327594,83	533909,56	
114	327589,76	533901,81	
115	327507,00	533957,70	
116	327430,70	533993,72	
117	327410,57	534022,67	
118	327239,89	534244,99	
119	327231,62	534233,23	
120	327222,95	534242,70	
121	327089,76	534311,84	
122	326951,60	534371,55	
123	326945,94	534373,99	
124	326942,65	534375,62	
125	326832,86	534435,15	
126	326683,27	534433,51	
127	326678,83	534433,10	
128	326517,93	534424,79	
129	326513,77	534424,52	
130	326236,62	534428,02	
131	326234,12	534420,91	
132	326227,17	534401,15	
133	326220,41	534381,92	
134	326207,38	534344,83	
135	326197,78	534317,56	
136	326175,61	534289,59	
137	326171,41	534284,30	
138	326115,82	534214,18	
139	326113,31	534211,02	
140	326111,77	534209,08	
141	326108,42	534204,85	
142	326099,52	534193,63	
143	326088,31	534179,49	
144	326075,47	534163,31	
145	326006,20	533959,45	
146	325998,77	533955,35	
147	325997,46	533954,63	
148	325993,78	533953,14	
149	325989,98	533951,60	

150	325921,04	533962,24	
151	325914,42	533963,23	
152	325894,07	533857,93	
153	325855,45	533863,30	
154	325828,30	533867,08	
155	325815,90	533865,34	
156	325780,23	533860,32	
157	325750,65	533856,15	
158	325718,51	533851,62	
159	325651,91	533840,80	
160	325612,06	533827,85	
161	325572,44	533807,56	
162	325549,10	533806,64	
163	325490,52	533804,85	
164	325490,04	533805,70	
165	325470,93	533764,98	
166	325471,21	533764,44	
167	325497,36	533713,70	
168	325498,73	533711,04	
169	325499,47	533709,61	
170	325516,07	533677,39	
171	325516,40	533676,76	
172	325533,48	533643,62	
173	325566,79	533579,23	
174	325590,64	533533,13	
175	325590,76	533532,89	
176	325594,32	533526,00	
177	325610,41	533494,89	
178	325610,51	533494,69	
179	325660,28	533398,49	
180	325660,43	533398,20	
181	325677,70	533364,81	
182	325682,18	533356,09	
183	325682,68	533355,11	
184	325683,81	533352,90	
185	325707,31	533307,21	
186	325711,98	533298,13	
187	325770,38	533184,54	
188	325803,00	533121,24	
189	325803,91	533119,46	
190	325863,52	533003,79	
191	325864,24	533002,39	
192	325932,63	532869,66	
193	325932,66	532869,61	
194	325933,56	532867,87	
195	325967,75	532801,52	
196	326043,58	532661,06	
197	326050,71	532646,43	
198	326051,36	532645,11	
199	326052,03	532643,73	
200	326129,60	532484,71	
201	326129,91	532484,08	
202	326151,95	532438,88	
203	326165,06	532412,00	

204	326170,78	532400,28	
205	326172,89	532395,96	
206	326191,20	532358,41	
207	326191,30	532358,21	
208	326192,63	532355,47	
209	326192,99	532354,74	
210	326204,97	532331,01	
211	326378,49	533444,38	wylaczenie
212	326377,48	533446,17	wylaczenie
213	326262,77	533649,79	wylaczenie
214	326255,49	533662,72	wylaczenie
215	326254,56	533664,37	wylaczenie
216	326250,53	533671,52	wylaczenie
217	326229,03	533709,69	wylaczenie
218	326131,15	533883,44	wylaczenie
219	326125,14	533894,12	wylaczenie
220	326124,85	533894,63	wylaczenie
221	326128,56	533895,90	wylaczenie
222	326232,09	533931,44	wylaczenie
223	326319,35	533927,65	wylaczenie
224	326375,37	533920,09	wylaczenie
225	326412,19	533915,11	wylaczenie
226	326458,49	533909,47	wylaczenie
227	326475,02	533927,56	wylaczenie
228	326494,39	533948,78	wylaczenie
229	326584,89	533953,66	wylaczenie
230	326753,35	533963,30	wylaczenie
231	326765,46	533965,64	wylaczenie
232	326773,70	533961,24	wylaczenie
233	326784,08	533960,32	wylaczenie
234	326960,09	533944,68	wylaczenie
235	326960,17	533942,88	wylaczenie
236	326960,45	533936,67	wylaczenie
237	326961,28	533917,85	wylaczenie
238	326963,72	533862,50	wylaczenie
239	326961,13	533838,98	wylaczenie
240	326961,09	533838,61	wylaczenie
241	326960,34	533831,76	wylaczenie
242	326955,66	533789,20	wylaczenie
243	326953,18	533766,72	wylaczenie
244	326953,01	533765,17	wylaczenie
245	326953,01	533765,14	wylaczenie
246	326953,02	533765,05	wylaczenie
247	326959,00	533729,11	wylaczenie
248	326960,69	533706,20	wylaczenie
249	326962,65	533679,61	wylaczenie
250	326957,33	533654,20	wylaczenie
251	326956,47	533650,05	wylaczenie
252	326956,46	533649,99	wylaczenie
253	326961,43	533641,12	wylaczenie
254	326971,89	533622,48	wylaczenie
255	326972,90	533620,69	wylaczenie
256	326974,03	533618,69	wylaczenie
257	326974,19	533618,41	wylaczenie

258	326975,03	533616,93	wylaczenie
259	326994,14	533583,11	wylaczenie
260	326999,18	533574,19	wylaczenie
261	327005,38	533563,23	wylaczenie
262	327009,72	533555,55	wylaczenie
263	327045,92	533491,50	wylaczenie
264	327045,93	533491,47	wylaczenie
265	327100,07	533395,68	wylaczenie
266	327114,44	533420,80	wylaczenie
267	327131,50	533440,64	wylaczenie
268	327170,79	533467,23	wylaczenie
269	327202,54	533497,39	wylaczenie
270	327216,43	533507,31	wylaczenie
271	327212,46	533560,50	wylaczenie
272	327216,24	533613,03	wylaczenie
273	327216,35	533614,63	wylaczenie
274	327222,31	533654,72	wylaczenie
275	327211,66	533689,74	wylaczenie
276	327211,19	533691,29	wylaczenie
277	327210,61	533693,20	wylaczenie
278	327225,87	533697,72	wylaczenie
279	327264,10	533709,05	wylaczenie
280	327264,70	533709,23	wylaczenie
281	327368,96	533740,04	wylaczenie
282	327437,08	533760,17	wylaczenie
283	327479,70	533772,76	wylaczenie
284	327485,13	533774,37	wylaczenie
285	327486,40	533774,74	wylaczenie
286	327486,75	533774,39	wylaczenie
287	327498,12	533762,69	wylaczenie
288	327530,59	533729,66	wylaczenie
289	327545,55	533716,73	wylaczenie
290	327546,43	533715,97	wylaczenie
291	327596,82	533672,50	wylaczenie
292	327657,30	533628,40	wylaczenie
293	327657,41	533628,01	wylaczenie
294	327658,58	533623,74	wylaczenie
295	327663,31	533606,45	wylaczenie
296	327674,48	533575,21	wylaczenie
297	327674,95	533573,89	wylaczenie
298	327675,97	533571,04	wylaczenie
299	327706,74	533484,99	wylaczenie
300	327711,18	533472,56	wylaczenie
301	327716,59	533457,36	wylaczenie
302	327757,25	533343,26	wylaczenie
303	327765,03	533316,72	wylaczenie
304	327814,70	533175,28	wylaczenie
305	327814,19	533173,83	wylaczenie
306	327813,90	533173,01	wylaczenie
307	327809,06	533159,24	wylaczenie
308	327799,86	533133,09	wylaczenie
309	327780,36	533056,89	wylaczenie
310	327779,86	533054,93	wylaczenie
311	327773,04	533055,69	wylaczenie

312	327769,24	533056,11	wylaczenie
313	327759,45	533057,19	wylaczenie
314	327749,65	533058,27	wylaczenie
315	327725,78	533060,91	wylaczenie
316	327698,07	533063,70	wylaczenie
317	327698,39	533065,26	wylaczenie
318	327696,66	533065,59	wylaczenie
319	327693,77	533066,14	wylaczenie
320	327674,76	533068,05	wylaczenie
321	327662,48	533069,40	wylaczenie
322	327660,91	533069,57	wylaczenie
323	327649,70	533070,80	wylaczenie
324	327645,51	533071,26	wylaczenie
325	327590,88	533077,23	wylaczenie
326	327548,24	533081,88	wylaczenie
327	327544,95	533081,76	wylaczenie
328	327544,95	533080,31	wylaczenie
329	327545,00	533044,38	wylaczenie
330	327530,71	533030,09	wylaczenie
331	327519,60	533040,41	wylaczenie
332	327499,36	533066,60	wylaczenie
333	327442,60	533053,90	wylaczenie
334	327418,79	533065,02	wylaczenie
335	327400,14	533049,54	wylaczenie
336	327379,10	533053,90	wylaczenie
337	327373,15	533065,81	wylaczenie
338	327343,78	533055,89	wylaczenie
339	327321,16	533038,82	wylaczenie
340	327305,03	533032,25	wylaczenie
341	327308,69	533025,75	wylaczenie
342	327346,33	532958,94	wylaczenie
343	327344,37	532958,34	wylaczenie
344	327341,38	532957,43	wylaczenie
345	327017,21	532858,30	wylaczenie
346	327015,89	532857,90	wylaczenie
347	326996,23	532851,88	wylaczenie
348	326972,93	532844,76	wylaczenie
349	326972,78	532844,71	wylaczenie
350	326959,75	532840,73	wylaczenie
351	326946,52	532836,68	wylaczenie
352	326930,36	532831,74	wylaczenie
353	326897,41	532821,67	wylaczenie
354	326886,14	532818,22	wylaczenie
355	326843,93	532805,31	wylaczenie
356	326757,25	532778,81	wylaczenie
357	326725,47	532834,06	wylaczenie
358	326725,08	532834,74	wylaczenie
359	326649,91	532965,40	wylaczenie
360	326648,43	532967,98	wylaczenie
361	326617,36	533021,98	wylaczenie
362	326616,94	533022,71	wylaczenie
363	326575,67	533094,46	wylaczenie
364	326574,79	533095,99	wylaczenie
365	326566,90	533109,70	wylaczenie

366	326564,18	533114,44	wylaczenie
367	326563,15	533116,22	wylaczenie
368	326539,36	533158,49	wylaczenie
369	326539,05	533159,05	wylaczenie
370	326523,37	533186,92	wylaczenie
371	326386,14	533430,78	wylaczenie
372	326385,74	533431,49	wylaczenie
373	326378,91	533443,63	wylaczenie
374	326378,49	533444,38	wylaczenie