



DZIENNIK URZĘDOWY

WOJEWÓDZTWA ŚLĄSKIEGO

Katowice, dnia 31 grudnia 2024 r.

Poz. 9183

UCHWAŁA NR XI/210/24 RADY MIASTA MYSŁOWICE

z dnia 19 grudnia 2024 r.

w sprawie zmiany Uchwały Nr XLII/650/17 Rady Miasta Mysłowice z dnia 28 września 2017 r. w sprawie nadania statutu Publicznemu Zakładowi Opieki Zdrowotnej Ośrodkowi Rehabilitacyjno-Opiekuńczemu w Mysłowicach

Na podstawie art. 18 ust. 2 pkt 15, art. 40, art. 42 ustawy z dnia 8 marca 1990 r. o samorządzie gminnym (t.j. Dz.U.2024.1465 z późn. zm.), art. 42 ustawy z dnia 15 kwietnia 2011 r. o działalności leczniczej (t.j. Dz.U.2024.799).

Rada Miasta Mysłowice uchwala:

§ 1. W statucie PZOZ ORO w Mysłowicach, stanowiący załącznik Nr 1 do Uchwały Nr XLII/650/17 Rady Miasta Mysłowice dnia 28 września 2017 r. w sprawie nadania statutu Publicznemu Zakładowi Opieki Zdrowotnej Ośrodkowi Rehabilitacyjno-Opiekuńczemu w Mysłowicach z późniejszymi zmianami wprowadza się następujące zmiany:

1. § 1 pkt 1 lit. b) otrzymuje brzmienie: „ustawa z dnia 8 marca 1990 roku o samorządzie gminnym”,
2. § 1 pkt 1 lit. c) otrzymuje brzmienie: „ustawa z dnia 15 kwietnia 2011 roku o działalności leczniczej”,
3. § 1 pkt 1 lit. d) otrzymuje brzmienie: „ustawa z dnia 27 sierpnia 2004 roku o świadczeniach opieki zdrowotnej finansowanych ze środków publicznych”,
4. § 1 pkt 1 lit. e) otrzymuje brzmienie: „ustawa z dnia 27 sierpnia 2009 roku o finansach publicznych”,
5. § 1 pkt 1 lit. f) otrzymuje brzmienie: „ustawa z dnia 27 sierpnia 1997 roku o rehabilitacji zawodowej i społecznej oraz zatrudnianiu osób niepełnosprawnych”.
6. § 9 ust. 7 lit. a) otrzymuje brzmienie:
„a) Dział Rehabilitacji :
 - Ośrodek Rehabilitacji Diennej dla dzieci (HC.2.2; PKD88.91.Z,2301)
 - Poradnia Rehabilitacji (HC.2.3; PKD86.22.Z, 1300)
 - Zespół Pracowni Fizjoterapii (HC.2.3; PKD86.90.D,1310)
 - Pracownia Masażu Leczniczego (HC.2.3; PKD86.90.D, 1320)
 - Zespół rehabilitacji domowej (HC.2.3; PKD8690A;2146)”

7 . Załącznik nr 1 do statutu – Schemat Organizacyjny Publicznego Zakładu Opoki Zdrowotnej Ośrodka Rehabilitacyjno-Opiekuńczego w Mysłowicach otrzymuje brzmienie zgodnie z Załącznikiem nr 1 do uchwały.

8. Załącznik nr 2 do statutu – Wykaz jednostek organizacyjnych Publicznego Zakładu Opieki Zdrowotnej Ośrodka Rehabilitacyjno-Opiekuńczego w Mysłowicach otrzymuje brzmienie zgodnie z Załącznikiem nr 2 do uchwały.

§ 2. W pozostałym zakresie treść Uchwały nie ulega zmianie.

§ 3. Wykonanie uchwały powierza się Prezydentowi Miasta Mysłowice.

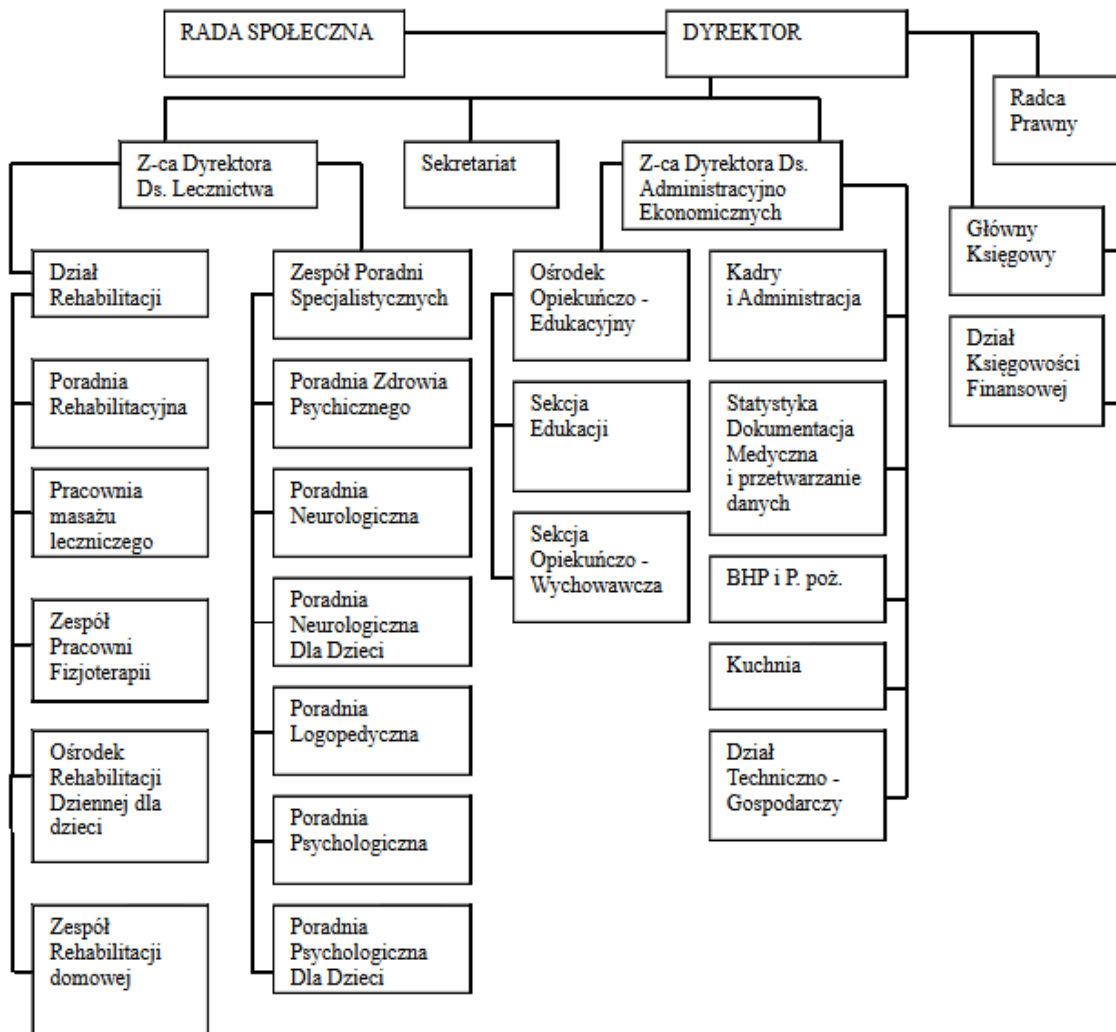
§ 4. Uchwała wchodzi w życie po upływie 14 dni od dnia ogłoszenia jej w Dzienniku Urzędowym Województwa Śląskiego.

II Wiceprzewodniczący Rady Miasta Mysłowice

Artur Bula

Załącznik Nr 1 do uchwały Nr XI/210/24
Rady Miasta Mysłowice
z dnia 19 grudnia 2024 r.

**Schemat Organizacyjny Publicznego Zakładu Opieki Zdrowotnej Ośrodek
Rehabilitacyjno-Opiekuńczy w Mysłowicach**



Załącznik Nr 2 do uchwały Nr XI/210/24
Rady Miasta Mysłowice
z dnia 19 grudnia 2024 r.

**Wykaz jednostek organizacyjnych Publicznego Zakładu Opieki Zdrowotnej Ośrodka
Rehabilitacyjno-Opiekuńczego w Mysłowicach**

1. Ośrodek Rehabilitacyjno-Opiekuńczy, 41-404 Mysłowice ul. Laryska 7:
 - Ośrodek Rehabilitacji Diennej dla dzieci (HC.2.2 PKD88.91.Z , 2301)
 - Poradnia Rehabilitacji (HC.1.3.3.; PKD86.22.Z; 1300)
 - Zespół Pracowni Fizjoterapii (HC.1.3.3.; PKD86.90.A;1310)
 - Pracownia Masażu Leczniczego (HC.1.3.3.; PKD 86.90.A;1320)
 - Zespół rehabilitacji domowej (HC. 2.3. ; PKD 86.90 A; 2146)
2. Zespół Poradni Specjalistycznych, 41-400 Mysłowice ul. Laryska 7
 - Poradnia Zdrowia Psychicznego (HC.1.3.3;86.90.E ; 1700)
 - Poradnia Neurologiczna (HC.1.3.3.; PKD 86.22.Z; 1220)
 - Poradnia Neurologiczna dla Dzieci (HC.1.3.3.; PKD 86.22.Z; 1221)
 - Poradnia psychologiczna (HC.1.3.3.; PKD86.90.E; 1790)
 - Poradnia psychologiczna dla dzieci (HC.1.3.3.; PKD 86.90.E; 1791)
 - Poradnia Logopedyczna (HC.1.3.3; PKD86.90.E; 1616)
3. Ośrodek Opiekuńczo-Edukacyjny , 41-400 Mysłowice ul. Laryska 7
 - Sekcja Edukacyjna PKD 85.60. Z
 - Sekcja Opiekuńczo-Wychowawcza PKD 88.10.Z