



# DZIENNIK URZĘDOWY

## WOJEWÓDZTWA ŚLĄSKIEGO

---

Katowice, dnia 19 grudnia 2025 r.

Poz. 7821

### UCHWAŁA NR 301.XXVIII.2025 RADY MIASTA CZĘSTOCHOWY

z dnia 18 grudnia 2025 r.

#### **w sprawie przeprowadzenia konsultacji społecznych z mieszkańcami Gminy Miasta Częstochowy w przedmiocie zmiany granic administracyjnych Gminy Miasta Częstochowy**

Na podstawie art. 4b ust. 1 pkt 1 oraz art. 5a ust. 1 i 2 ustawy z dnia 8 marca 1990 r. o samorządzie gminnym (Dz. U. z 2025 r. poz. 1153, 1436) w związku z § 1 i 2 uchwały Nr 298.XXVII.2025 Rady Miasta Częstochowy z dnia 4 grudnia 2025 r. w sprawie przystąpienia do procedury zmiany granic administracyjnych Gminy Miasta Częstochowy,

#### **Rada Miasta Częstochowy uchwala, co następuje:**

**§ 1.** Postanawia się przeprowadzić konsultacje z mieszkańcami Gminy Miasta Częstochowy w terminie od 14 stycznia do 13 lutego 2026 r. w celu poznania ich opinii w sprawie przyłączenia do Gminy Miasto Częstochowa części obszaru Gminy Poczesna, tj. obszaru:

- 1) obrębu ewidencyjnego Brzeziny Nowe (w całości),
- 2) obrębu ewidencyjnego Kolonia Brzeziny Wielkie (w całości),
- 3) obrębu ewidencyjnego Sobuczyna (w całości),
- 4) obrębu ewidencyjnego Młynek (w całości),
- 5) obrębu ewidencyjnego Huta Stara A (w części),
- 6) obrębu ewidencyjnego Poczesna (w części).

**§ 2. 1.** Granice obszaru objętego proponowanym włączeniem w granice administracyjne Gminy Miasta Częstochowy określono na mapie stanowiącej załącznik nr 1 do niniejszej uchwały.

2. Lista działek składająca się na część obrębu ewidencyjnego Huta Stara A zaplanowanego do włączenia w granice administracyjne Gminy Miasta Częstochowy stanowi załącznik nr 2 do niniejszej uchwały.

3. Lista działek składająca się na część obrębu ewidencyjnego Poczesna zaplanowanego do włączenia w granice administracyjne Gminy Miasta Częstochowy stanowi załącznik nr 3 do niniejszej uchwały.

**§ 3. 1.** Do udziału w konsultacjach uprawnieni są mieszkańcy Gminy Miasta Częstochowy.

2. Konsultacje społeczne przeprowadza się na obszarze całej Gminy Miasta Częstochowy.

**§ 4. 1.** Konsultacje społeczne przeprowadza się w formie badania ankietowego. Formularz ankiety można wypełnić w wersji elektronicznej pod adresem: <https://czestochowa.wdialogu.pl/konsultacje> oraz w wersji papierowej, poprzez wypełnienie formularza ankiety w stacjonarnych punktach głosowania zlokalizowanych w:

- Biurze Obsługi Seniora, ul. Śląska 3/5, 42-217 Częstochowa;
- Urzędzie Stanu Cywilnego, ul. Ferdynanda Focha 19/21, pokój 32, 42-217 Częstochowa.

2. Na stronie internetowej zawierającej formularz ankiety oraz w punktach stacjonarnych udostępnione zostaną materiały przedstawiające konsultowany obszar w ujęciu graficznym wraz z wykazem działek.

§ 5. 1. Wyrażenie opinii polegać będzie na udzieleniu odpowiedzi „TAK”, „NIE” lub „WSTRZYMUJĘ SIĘ” na pytanie o treści: „Czy jest Pani/Pan za zmianą granic pomiędzy gminą miastem Częstochowa i gminą Poczesna, polegającą na włączeniu do Gminy Miasta Częstochowy z gminy Poczesna:

- 1) obręb ewidencyjny Brzeziny Nowe (w całości),
- 2) obręb ewidencyjny Kolonia Brzeziny Wielkie (w całości),
- 3) obręb ewidencyjny Sobuczyna (w całości),
- 4) obręb ewidencyjny Młynek (w całości),
- 5) obręb ewidencyjny Huta Stara A (w części),
- 6) obręb ewidencyjny Poczesna (w części).”

2. Każda uprawniona osoba może wypełnić jedną ankietę.

3. Nieprawidłowo wypełnione formularze ankiety zostaną uznane za nieważne.

4. Wzór formularza ankiety wraz z objaśnieniami określa załącznik Nr 4 do niniejszej uchwały.

5. W celu zapewnienia weryfikacji, czy osoba biorąca udział w konsultacjach społecznych jest mieszkańcem Gminy Miasta Częstochowy, niezbędne będzie podanie przez osobę głosującą imienia, nazwiska oraz czterech ostatnich cyfr numeru PESEL oraz adresu zamieszkania. Odmowa podania powyższych danych w celach weryfikacyjnych będzie skutkowałą brakiem możliwości udziału w konsultacjach.

§ 6. Mieszkańcy Gminy Miasta Częstochowy o konsultacjach zostaną poinformowani w szczególności za pośrednictwem:

1. platformy internetowej do prowadzenia konsultacji społecznych

<https://czestochowa.wdialogu.pl/konsultacje> ;

2. stron internetowych: [www.czystochowa.budzet-obywatelski.eu](http://www.czystochowa.budzet-obywatelski.eu), [www.czystochowa.pl](http://www.czystochowa.pl) oraz [www.bip.czystochowa.pl](http://www.bip.czystochowa.pl) ;

3. mediów lokalnych;

4. portali społecznościowych.

§ 7. 1. Wyniki konsultacji społecznych zostaną przedstawione w raporcie z konsultacji najpóźniej w terminie 15 dni od ich zakończenia.

2. Raport będzie zawierał w szczególności informacje o liczbie uczestników konsultacji, liczbie głosów ważnych i nieważnych, liczbie oddanych głosów popierających, przeciwnych oraz wstrzymujących się, z podziałem na jednostki pomocnicze (dzielnice) miasta.

3. Raport zostanie opublikowany na stronie [bip.czystochowa.pl](http://bip.czystochowa.pl).

§ 8. Wykonanie uchwały powierza się Prezydentowi Miasta Częstochowy.

§ 9. 1. Uchwała wchodzi w życie z dniem 11 stycznia 2026 roku.

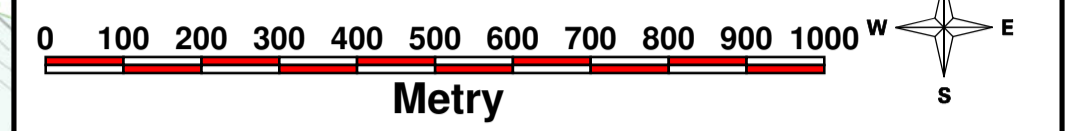
2. Uchwała podlega ogłoszeniu w Dzienniku Urzędowym Województwa Śląskiego.

Przewodniczący Rady Miasta Częstochowy

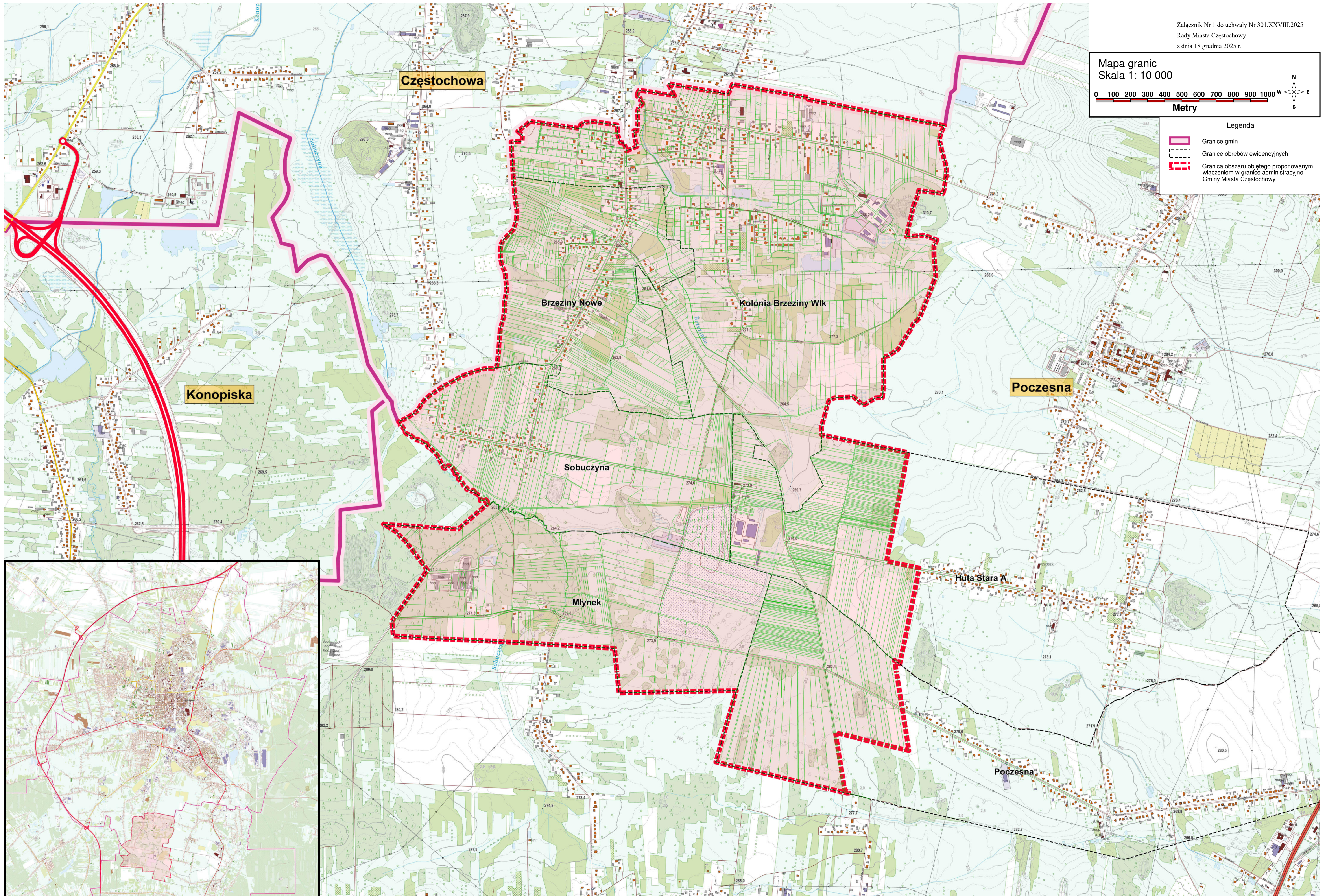
**Marcin Biernat**

Załącznik Nr 1 do uchwały Nr 301.XXVIII.2025  
Rady Miasta Częstochowy  
z dnia 18 grudnia 2025 r.

Mapa granic  
Skala 1: 10 000



- Legenda
- Granicz granic gmin
  - Granicz granic obrębów ewidencyjnych
  - Granicz granica obszaru objętego proponowanym włączeniem w granice administracyjne Gminy Miasta Częstochowy



Załącznik Nr 2 do uchwały Nr 301.XXVIII.2025  
Rady Miasta Częstochowy  
z dnia 18 grudnia 2025 r.

Lista działek składająca się na część obrębu ewidencyjnego Huta Stara A zaplanowanego do włączenia w granice administracyjne Gminy Miasta Częstochowy:

240413\_2.0003.1/1, 240413\_2.0003.1/2, 240413\_2.0003.2/1, 240413\_2.0003.2/2, 240413\_2.0003.2/3, 240413\_2.0003.3, 240413\_2.0003.4, 240413\_2.0003.5, 240413\_2.0003.6, 240413\_2.0003.7, 240413\_2.0003.8, 240413\_2.0003.9, 240413\_2.0003.10, 240413\_2.0003.11, 240413\_2.0003.12, 240413\_2.0003.13, 240413\_2.0003.14, 240413\_2.0003.15, 240413\_2.0003.16, 240413\_2.0003.17, 240413\_2.0003.18, 240413\_2.0003.19, 240413\_2.0003.20, 240413\_2.0003.21, 240413\_2.0003.22, 240413\_2.0003.23/1, 240413\_2.0003.23/2, 240413\_2.0003.24, 240413\_2.0003.25, 240413\_2.0003.26, 240413\_2.0003.27/1, 240413\_2.0003.27/3, 240413\_2.0003.27/4, 240413\_2.0003.29/1, 240413\_2.0003.29/3, 240413\_2.0003.29/4, 240413\_2.0003.30/1, 240413\_2.0003.30/3, 240413\_2.0003.30/4, 240413\_2.0003.31/1, 240413\_2.0003.31/3, 240413\_2.0003.31/4, 240413\_2.0003.32/1, 240413\_2.0003.32/3, 240413\_2.0003.32/4, 240413\_2.0003.33/3, 240413\_2.0003.33/5, 240413\_2.0003.33/7, 240413\_2.0003.33/8, 240413\_2.0003.33/9, 240413\_2.0003.33/10, 240413\_2.0003.34/1, 240413\_2.0003.34/3, 240413\_2.0003.34/4, 240413\_2.0003.35/3, 240413\_2.0003.35/4, 240413\_2.0003.35/5, 240413\_2.0003.35/6, 240413\_2.0003.36/1, 240413\_2.0003.36/3, 240413\_2.0003.36/4, 240413\_2.0003.37/1, 240413\_2.0003.37/3, 240413\_2.0003.37/4, 240413\_2.0003.38/1, 240413\_2.0003.38/3, 240413\_2.0003.38/4, 240413\_2.0003.39/1, 240413\_2.0003.39/2, 240413\_2.0003.40/5, 240413\_2.0003.40/6, 240413\_2.0003.40/7, 240413\_2.0003.40/8, 240413\_2.0003.40/9, 240413\_2.0003.40/10, 240413\_2.0003.40/11, 240413\_2.0003.40/12, 240413\_2.0003.41/1, 240413\_2.0003.41/2, 240413\_2.0003.42/1, 240413\_2.0003.42/2, 240413\_2.0003.44, 240413\_2.0003.45/1, 240413\_2.0003.45/2, 240413\_2.0003.46, 240413\_2.0003.47/1, 240413\_2.0003.47/2, 240413\_2.0003.48, 240413\_2.0003.49, 240413\_2.0003.50, 240413\_2.0003.51, 240413\_2.0003.52, 240413\_2.0003.53, 240413\_2.0003.54, 240413\_2.0003.55/1, 240413\_2.0003.55/2, 240413\_2.0003.55/3, 240413\_2.0003.56, 240413\_2.0003.57, 240413\_2.0003.58, 240413\_2.0003.59, 240413\_2.0003.60, 240413\_2.0003.61, 240413\_2.0003.62, 240413\_2.0003.63, 240413\_2.0003.64, 240413\_2.0003.65/1, 240413\_2.0003.65/2, 240413\_2.0003.66, 240413\_2.0003.67, 240413\_2.0003.68, 240413\_2.0003.69, 240413\_2.0003.70, 240413\_2.0003.71, 240413\_2.0003.72, 240413\_2.0003.73, 240413\_2.0003.74, 240413\_2.0003.75/1, 240413\_2.0003.75/2, 240413\_2.0003.76, 240413\_2.0003.77, 240413\_2.0003.78, 240413\_2.0003.79, 240413\_2.0003.80, 240413\_2.0003.81, 240413\_2.0003.82, 240413\_2.0003.83, 240413\_2.0003.84, 240413\_2.0003.85/1, 240413\_2.0003.85/2, 240413\_2.0003.86/1, 240413\_2.0003.86/3, 240413\_2.0003.86/5, 240413\_2.0003.86/6, 240413\_2.0003.87/2, 240413\_2.0003.87/3, 240413\_2.0003.87/4, 240413\_2.0003.87/5, 240413\_2.0003.88/2, 240413\_2.0003.88/4, 240413\_2.0003.88/5, 240413\_2.0003.88/6, 240413\_2.0003.88/7, 240413\_2.0003.89/1, 240413\_2.0003.89/2, 240413\_2.0003.89/3, 240413\_2.0003.90/1, 240413\_2.0003.90/2, 240413\_2.0003.90/3, 240413\_2.0003.91/3, 240413\_2.0003.91/4, 240413\_2.0003.91/5, 240413\_2.0003.91/6, 240413\_2.0003.91/7, 240413\_2.0003.91/8, 240413\_2.0003.92/1, 240413\_2.0003.92/2, 240413\_2.0003.92/3, 240413\_2.0003.93/3, 240413\_2.0003.93/4, 240413\_2.0003.94/3, 240413\_2.0003.94/4, 240413\_2.0003.95/3, 240413\_2.0003.95/5, 240413\_2.0003.96/3, 240413\_2.0003.96/5, 240413\_2.0003.97/3, 240413\_2.0003.97/5, 240413\_2.0003.98/3, 240413\_2.0003.98/4, 240413\_2.0003.100/3, 240413\_2.0003.100/4, 240413\_2.0003.118/1, 240413\_2.0003.118/3, 240413\_2.0003.118/4, 240413\_2.0003.141/1, 240413\_2.0003.145/1, 240413\_2.0003.145/3, 240413\_2.0003.145/4, 240413\_2.0003.146/1, 240413\_2.0003.146/3, 240413\_2.0003.146/4, 240413\_2.0003.147/1, 240413\_2.0003.147/3, 240413\_2.0003.147/4, 240413\_2.0003.148/1, 240413\_2.0003.148/3, 240413\_2.0003.148/4, 240413\_2.0003.149/1, 240413\_2.0003.149/3, 240413\_2.0003.149/4, 240413\_2.0003.150/1, 240413\_2.0003.150/3, 240413\_2.0003.150/4, 240413\_2.0003.151/1, 240413\_2.0003.151/3, 240413\_2.0003.151/4, 240413\_2.0003.152/1, 240413\_2.0003.152/2, 240413\_2.0003.153, 240413\_2.0003.154, 240413\_2.0003.160, 240413\_2.0003.161, 240413\_2.0003.162, 240413\_2.0003.163,

240413\_2.0003.164, 240413\_2.0003.165, 240413\_2.0003.166, 240413\_2.0003.167, 240413\_2.0003.168, 240413\_2.0003.169, 240413\_2.0003.170, 240413\_2.0003.171, 240413\_2.0003.172/1, 240413\_2.0003.172/2, 240413\_2.0003.173, 240413\_2.0003.174, 240413\_2.0003.175, 240413\_2.0003.176, 240413\_2.0003.177, 240413\_2.0003.178, 240413\_2.0003.179, 240413\_2.0003.180, 240413\_2.0003.181, 240413\_2.0003.182, 240413\_2.0003.183/1, 240413\_2.0003.183/2, 240413\_2.0003.184, 240413\_2.0003.185, 240413\_2.0003.186, 240413\_2.0003.187, 240413\_2.0003.188, 240413\_2.0003.189, 240413\_2.0003.190, 240413\_2.0003.191, 240413\_2.0003.192, 240413\_2.0003.193, 240413\_2.0003.194/1, 240413\_2.0003.194/2, 240413\_2.0003.195, 240413\_2.0003.196/1, 240413\_2.0003.196/2, 240413\_2.0003.197/1, 240413\_2.0003.197/2, 240413\_2.0003.198, 240413\_2.0003.199, 240413\_2.0003.200, 240413\_2.0003.201, 240413\_2.0003.202, 240413\_2.0003.203, 240413\_2.0003.204, 240413\_2.0003.205, 240413\_2.0003.206, 240413\_2.0003.207, 240413\_2.0003.208, 240413\_2.0003.209/1, 240413\_2.0003.209/2, 240413\_2.0003.210, 240413\_2.0003.211/1, 240413\_2.0003.211/2, 240413\_2.0003.212, 240413\_2.0003.213, 240413\_2.0003.214, 240413\_2.0003.215, 240413\_2.0003.216, 240413\_2.0003.217, 240413\_2.0003.218/1, 240413\_2.0003.218/2, 240413\_2.0003.218/3, 240413\_2.0003.219, 240413\_2.0003.220, 240413\_2.0003.221, 240413\_2.0003.222, 240413\_2.0003.223, 240413\_2.0003.224/1, 240413\_2.0003.224/2, 240413\_2.0003.225, 240413\_2.0003.226, 240413\_2.0003.227, 240413\_2.0003.228, 240413\_2.0003.229, 240413\_2.0003.230, 240413\_2.0003.231, 240413\_2.0003.232, 240413\_2.0003.233, 240413\_2.0003.234/1, 240413\_2.0003.234/2, 240413\_2.0003.275/1 (w części – linia podziału przebiega od punktu styczności granic działek 240413\_2.0003.243/1 i 240413\_2.0003.244/1 do punktu styczności granic działek 240413\_2.0003.293 i 240413\_2.0003.294), 240413\_2.0003.276, 240413\_2.0003.277, 240413\_2.0003.278, 240413\_2.0003.279, 240413\_2.0003.280, 240413\_2.0003.281, 240413\_2.0003.282, 240413\_2.0003.283, 240413\_2.0003.284/1, 240413\_2.0003.284/2, 240413\_2.0003.285, 240413\_2.0003.286/1, 240413\_2.0003.286/2, 240413\_2.0003.287/1, 240413\_2.0003.287/2, 240413\_2.0003.288, 240413\_2.0003.289, 240413\_2.0003.290/1, 240413\_2.0003.290/2, 240413\_2.0003.290/3, 240413\_2.0003.291, 240413\_2.0003.292, 240413\_2.0003.293, 240413\_2.0003.593/1, 240413\_2.0003.593/2, 240413\_2.0003.594/1, 240413\_2.0003.594/2, 240413\_2.0003.594/3, 240413\_2.0003.595, 240413\_2.0003.596/1, 240413\_2.0003.596/3, 240413\_2.0003.596/4, 240413\_2.0003.597/1, 240413\_2.0003.597/3, 240413\_2.0003.597/4, 240413\_2.0003.597/5, 240413\_2.0003.598.

Załącznik Nr 3 do uchwały Nr 301.XXVIII.2025  
Rady Miasta Częstochowy  
z dnia 18 grudnia 2025 r.

Lista działek składająca się na część obrębu ewidencyjnego Poczesna zaplanowanego do włączenia w granice administracyjne Gminy Miasta Częstochowy:

240413\_2.0012.1, 240413\_2.0012.2, 240413\_2.0012.3, 240413\_2.0012.4, 240413\_2.0012.5, 240413\_2.0012.6, 240413\_2.0012.7/1, 240413\_2.0012.7/2, 240413\_2.0012.9, 240413\_2.0012.10, 240413\_2.0012.11, 240413\_2.0012.12, 240413\_2.0012.13/1, 240413\_2.0012.13/2, 240413\_2.0012.14, 240413\_2.0012.15, 240413\_2.0012.16, 240413\_2.0012.17, 240413\_2.0012.29, 240413\_2.0012.30, 240413\_2.0012.31, 240413\_2.0012.32, 240413\_2.0012.35, 240413\_2.0012.36, 240413\_2.0012.37, 240413\_2.0012.38, 240413\_2.0012.39/1, 240413\_2.0012.39/2, 240413\_2.0012.39/3, 240413\_2.0012.40, 240413\_2.0012.41, 240413\_2.0012.42, 240413\_2.0012.43, 240413\_2.0012.44, 240413\_2.0012.45, 240413\_2.0012.46, 240413\_2.0012.47, 240413\_2.0012.48, 240413\_2.0012.49, 240413\_2.0012.50, 240413\_2.0012.51, 240413\_2.0012.52, 240413\_2.0012.53, 240413\_2.0012.54, 240413\_2.0012.55, 240413\_2.0012.56, 240413\_2.0012.57, 240413\_2.0012.58, 240413\_2.0012.59/1, 240413\_2.0012.59/2, 240413\_2.0012.59/3, 240413\_2.0012.59/4, 240413\_2.0012.60, 240413\_2.0012.61, 240413\_2.0012.62, 240413\_2.0012.63, 240413\_2.0012.64, 240413\_2.0012.65, 240413\_2.0012.66, 240413\_2.0012.67, 240413\_2.0012.68, 240413\_2.0012.69, 240413\_2.0012.70, 240413\_2.0012.71, 240413\_2.0012.72, 240413\_2.0012.73, 240413\_2.0012.74, 240413\_2.0012.75, 240413\_2.0012.76, 240413\_2.0012.77, 240413\_2.0012.78, 240413\_2.0012.79, 240413\_2.0012.80, 240413\_2.0012.81, 240413\_2.0012.82, 240413\_2.0012.83, 240413\_2.0012.84, 240413\_2.0012.85, 240413\_2.0012.86, 240413\_2.0012.87, 240413\_2.0012.88, 240413\_2.0012.89, 240413\_2.0012.90, 240413\_2.0012.91, 240413\_2.0012.92, 240413\_2.0012.93, 240413\_2.0012.94, 240413\_2.0012.95, 240413\_2.0012.96, 240413\_2.0012.98, 240413\_2.0012.99, 240413\_2.0012.100, 240413\_2.0012.101, 240413\_2.0012.102, 240413\_2.0012.103, 240413\_2.0012.104, 240413\_2.0012.105, 240413\_2.0012.106/1, 240413\_2.0012.106/2, 240413\_2.0012.185, 240413\_2.0012.186, 240413\_2.0012.187, 240413\_2.0012.188/1, 240413\_2.0012.188/2, 240413\_2.0012.621, 240413\_2.0012.622, 240413\_2.0012.623 (w części - linia podziału przebiega od punktu styczności granic działek 240413\_2.0012.627 i 240413\_2.0001.677 w kierunku północno - wschodnim do punktu załamania granicy działki 240413\_2.0012.18 na styku z działką 240413\_2.0012.623), 240413\_2.0012.624, 240413\_2.0012.626, 240413\_2.0012.627, 240413\_2.0012.628 (w części - linia podziału przebiega od punktu styczności granic działek 240413\_2.0012.106/2 i 240413\_2.0012.107/1 do punktu styczności granic działek 240413\_2.0012.188/2 i 240413\_2.0012.189/1).

Załącznik Nr 4 do uchwały Nr 301.XXVIII.2025  
Rady Miasta Częstochowy  
z dnia 18 grudnia 2025 r.

**Formularz ankiety  
w sprawie przeprowadzenia konsultacji społecznych z mieszkańcami Gminy Miasta Częstochowy  
dotyczących zmiany granic administracyjnych**

**Pytanie nr 1. Czy jest Pani/Pan za zmianą granic pomiędzy Gminą Miastem Częstochowa i Gminą Poczesna, polegającą na włączeniu do Gminy Miasta Częstochowy z Gminy Poczesna:**

- 1) obrębu ewidencyjnego Brzeziny Nowe (w całości),
- 2) obrębu ewidencyjnego Kolonia Brzeziny Wielkie (w całości),
- 3) obrębu ewidencyjnego Sobuczyna (w całości),
- 4) obrębu ewidencyjnego Młynek (w całości),
- 5) obrębu ewidencyjnego Huta Stara A (w części),
- 6) obrębu ewidencyjnego Poczesna (w części).

TAK	NIE	WSTRZYMUJĘ SIĘ

**Pytanie nr 2. Proszę wskazać dzielnicę Pani/Pana zamieszkania:**

.....  
.....

Wyrażenie opinii polega na postawieniu znaku „X” w rubryce pod JEDNĄ z wybranych opcji „TAK”, „NIE”, „WSTRZYMUJĘ SIĘ” w pytaniu nr 1 oraz podaniu dzielnicy zamieszkania w pytaniu nr 2.

Brak wskazania dzielnicy powodują nieważność oddanego głosu.

Oddanie głosu na więcej niż jedną z opcji, lub niezaznaczenie żadnej z trzech opcji w pytaniu nr 1 czyni oddany głos nieważnym.

Uprawnionymi do udziału w konsultacjach społecznych są mieszkańcy Gminy Miasto Częstochowa.

Mieszkaniec Gminy Miasta Częstochowa biorący udział w konsultacjach społecznych może wypełnić tylko jedną ankietę.