



# DZIENNIK URZĘDOWY

## WOJEWÓDZTWA ŚLĄSKIEGO

---

Katowice, dnia 30 grudnia 2025 r.

Poz. 8027

### UCHWAŁA NR V/33/2025 ZGROMADZENIA MIĘDZYGMINNEGO ZWIĄZKU WODOCIĄGÓW I KANALIZACJI W WODZISŁAWIU ŚLĄSKIM

z dnia 18 grudnia 2025 r.

**w sprawie zmiany uchwały Nr VIII/32/2020 Zgromadzenia Międzygminnego Związku Wodociągów i Kanalizacji w Wodzisławiu Śląskim z dnia 18 grudnia 2020 r. w sprawie wyznaczenia obszaru i granic Aglomeracji Wodzisław Śląski**

Na podstawie art. 18 ust. 2 pkt 15) w związku z art. 69 ust. 2 i 3 ustawy z dnia 8 marca 1990 r. o samorządzie gminnym (t.j. Dz. U. z 2024 r. poz. 1465 z późn. zm.), oraz art 87 ust. 1, ust. 4 i ust. 6 ustawy z dnia 20 lipca 2017 r. Prawo wodne (Dz. U. z 2024 r. poz. 1087 ze zm.), po uzgodnieniu z Państwowym Gospodarstwem Wodnym Wody Polskie oraz Regionalnym Dyrektorem Ochrony Środowiska

#### **Zgromadzenie Związku uchwala, co następuje:**

**§ 1.** Zmienia się treść § 1, który otrzymuje brzmienie: Wyznaczyć Aglomerację Wodzisław Śląski o wielkości **86 777 RLM**

**§ 2.** Zmienia się treść § 2, który otrzymuje brzmienie:

Charakterystyka opisowa Aglomeracji Wodzisław Śląski obejmuje:

#### **1) Informacje podstawowe:**

a) informacje o długości i rodzaju sieci kanalizacyjnej lub planowanej do budowy sieci kanalizacyjnej, liczbie stałych mieszkańców aglomeracji, liczbie osób czasowo przebywających w aglomeracji oraz przemyśle obsługiwany przez sieć kanalizacyjną lub planowaną do budowy sieć kanalizacyjną oraz oczyszczalnię ścieków, a także o wskaźnikach koncentracji,

- Nazwa aglomeracji: Aglomeracja Wodzisław Śląski;
- Wielkość RLM aglomeracji zgodnie z obowiązującym rozporządzeniem/uchwałą: 94 891;
- Gmina o największej liczbie RLM w aglomeracji: Wodzisław Śląski;
- Gminy w aglomeracji: Wodzisław Śląski, Radlin, Gorzyce, Marklowice, Rydułtowy;
- Wykaz miast i/lub miejscowości w aglomeracji, zgodnie z dołączonym do wniosku załącznikiem graficznym: **Wodzisław Śląski:** Wodzisław, Radlin, Kokoszyce, Jedłownik, Marusze, Turzyczka, Wilchwy, Zawada; **Radlin:** Biertułtowy, Radlin; **Gorzyce:** Bluszczów, Rogów, Czyżowice, Bełznica, Odra, Olza, Gorzyce, Gorzyczki, Turza; **Marklowice:** Marklowice Górne, Marklowice Dolne; **Rydułtowy:** Radoszowy, Rydułtowy Górne, Rydułtowy Dolne.

Obecna Aglomeracja Wodzisław Śląski utworzona została mocą Uchwały Nr VIII/32/2020 Zgromadzenia Międzygminnego Związku Wodociągów i Kanalizacji w Wodzisławiu Śląskim z dnia 18 grudnia 2020 r. w sprawie wyznaczenia obszaru i granic Aglomeracji Wodzisław Śląski. Zgodnie z zapisami uchwały Aglomeracja Wodzisław Śląski ma wielkość 94 891 RLM oraz w jej obrębie funkcjonują dwie oczyszczalnie ścieków komunalnych: „Karkoszka II” w Wodzisławiu Śląskim, przy ul. Czyżowickiej 131 oraz „Rydułtowy” w Rydułtowach, przy ul. Obywatelskiej 97. Aglomeracja zlokalizowana jest w województwie śląskim, w powiecie wodzisławskim, w gminach: Wodzisław Śląski, Radlin, Gorzyce, Markłowice oraz Rydułtowy. Zakres inwestycji zrealizowanych w obszarze gospodarki wodno-ściekowej, zmieniająca się na przestrzeni lat liczba mieszkańców aglomeracji (RLM), jak również spoczywający na wójcie, burmistrzu lub prezydencie miasta obowiązek dokonania co 2 lata przeglądu obszarów i granic aglomeracji (zgodnie z art. 92 ustawy z dnia 20 lipca 2017 r. – Prawo wodne) warunkuje konieczność opracowania nowego planu aglomeracji Wodzisław Śląski.

Dokument opracowano zgodnie z rozporządzeniem Ministra Gospodarki Morskiej i Żeglugi Śródlądowej z dn. 27 lipca 2018 r. w sprawie sposobu wyznaczania obszarów i granic aglomeracji (Dz. U. z 2018 r., poz. 1586), Wytycznymi do wyznaczania, zmiany lub likwidacji obszarów i granic aglomeracji opracowanymi przez Państwowe Gospodarstwo Wodne Wody Polskie oraz Ministerstwo Gospodarki Morskiej i Żeglugi Śródlądowej, lipiec 2019 r.

Podstawę wyznaczenia aglomeracji stanowią zapisy § 3 Rozporządzenia Ministra Gospodarki Morskiej i Żeglugi Śródlądowej w sprawie sposobu wyznaczania obszarów i granic aglomeracji z dnia 27 lipca 2018 r. (Dz. U. z 2018 r. poz. 1586).

W ramach aglomeracji Wodzisław Śląski przewiduje się zmianę istniejących granic aglomeracji. Istniejące granice aglomeracji ulegną zmianie poprzez:

- wyłączenie z obszaru aglomeracji terenów nieskanalizowanych;
- włączenie nowych obszarów, na których zakończono inwestycje związane z rozbudową sieci kanalizacyjnej, na których wszyscy mieszkańcy są podłączeni do sieci kanalizacji sanitarnej.

Została także zaktualizowana Równoważna Liczba Mieszkańców RLM.

Rozwiązanie problemu gospodarki ściekowej na terenach nieskanalizowanych wyłączonych z obszaru aglomeracji realizowane jest poprzez indywidualne systemy zbierania ścieków np. zbiorniki bezodpływowe.

Poniżej przedstawiono tabelaryczne zestawienia długości i rodzaju sieci kanalizacyjnej lub planowanej do budowy sieci kanalizacyjnej, informacje o liczbie stałych mieszkańców aglomeracji, liczbie osób czasowo przebywających w aglomeracji oraz przemyśle obsługiwanym przez sieć kanalizacyjną lub planowaną do budowy sieć kanalizacyjną oraz oczyszczalnię ścieków, a także o wskaźnikach koncentracji.

**Tabela 1. Sieć istniejąca**

| Lp.           | Kanalizacja istniejąca            | Długość [km] | Liczba osób korzystających z istniejącej kanalizacji |   |  | Uwagi |
|---------------|-----------------------------------|--------------|--|---|--|-------|
|               |                                   |              | Mieszkańcy   | Osoby czasowo przebywające na terenie aglomeracji <sup>1)</sup> | Sumaryczna liczba osób [kol 4 + kol 5] |       |
| 1             | 2                                 | 3            | 4  | 5   | 6                                      | 7     |
| <b>OGÓLEM</b> |                                   |              |  |   |  |       |
| 1             | <b>Sanitarna grawitacyjna</b>     | 560,2        | 81 028   | 956   | 81 984                                 |       |
| 2             | <b>Sanitarna tłoczna</b>          | 70,3         |  |   |  |       |
| 3             | <b>Ogólnospławna grawitacyjna</b> | 7,7          |  |   |  |       |

<sup>1)</sup>Pod pojęciem „osoby czasowo przebywające na terenie aglomeracji” rozumie się liczbę zarejestrowanych miejsc noclegowych w obiektach usług turystycznych, szpitalach, internatach, więzieniach etc.

|                         |                              |       |        |     |        |  |
|-------------------------|------------------------------|-------|--------|-----|--------|--|
| 4                       | <b>Ogólnospławna tłoczna</b> | 0,00  |        |     |        |  |
| <b>Wodzisław Śląski</b> |                              |       |        |     |        |  |
| 1                       | Sanitarna grawitacyjna       | 189,2 | 35 460 | 481 | 35 941 |  |
| 2                       | Sanitarna tłoczna            | 15,2  |        |     |        |  |
| 3                       | Ogólnospławna grawitacyjna   | 1,4   |        |     |        |  |
| 4                       | Ogólnospławna tłoczna        | 0,0   |        |     |        |  |
| <b>Radlin</b>           |                              |       |        |     |        |  |
| 1                       | Sanitarna grawitacyjna       | 103,3 | 15 358 | 0   | 15 358 |  |
| 2                       | Sanitarna tłoczna            | 8,0   |        |     |        |  |
| 3                       | Ogólnospławna grawitacyjna   | 2,0   |        |     |        |  |
| 4                       | Ogólnospławna tłoczna        | 0,0   |        |     |        |  |
| <b>Rydułtowy</b>        |                              |       |        |     |        |  |
| 1                       | Sanitarna grawitacyjna       | 84,0  | 14 156 | 0   | 14 156 |  |
| 2                       | Sanitarna tłoczna            | 6,7   |        |     |        |  |
| 3                       | Ogólnospławna grawitacyjna   | 4,3   |        |     |        |  |
| 4                       | Ogólnospławna tłoczna        | 0,0   |        |     |        |  |
| <b>Gorzyce</b>          |                              |       |        |     |        |  |
| 1                       | Sanitarna grawitacyjna       | 140,2 | 12 415 | 431 | 12 846 |  |
| 2                       | Sanitarna tłoczna            | 37,0  |        |     |        |  |
| 3                       | Ogólnospławna grawitacyjna   | 0,0   |        |     |        |  |
| 4                       | Ogólnospławna tłoczna        | 0,0   |        |     |        |  |
| <b>Marklowice</b>       |                              |       |        |     |        |  |
| 1                       | Sanitarna grawitacyjna       | 43,5  | 3 639  | 44  | 3 683  |  |
| 2                       | Sanitarna tłoczna            | 3,4   |        |     |        |  |
| 3                       | Ogólnospławna grawitacyjna   | 0,0   |        |     |        |  |
| 4                       | Ogólnospławna tłoczna        | 0,0   |        |     |        |  |

**Sieć, na której wykonanie zostały pozyskane środki finansowe.**

*Nie dotyczy.*

**Informacje na temat długości i rodzaju planowanej do wykonania sieci kanalizacyjnej w celu dostosowania aglomeracji do warunków określonych w Dyrektywie Rady z dnia 21 maja 1991 r. dotyczącej oczyszczania ścieków komunalnych (91/271/EWG) oraz liczby osób korzystających z planowanej sieci kanalizacyjnej.**

*Nie dotyczy.*

**Sieć kanalizacyjna o wskaźniku długości sieci nie mniejszym niż 120 osób na 1 km sieci.<sup>2)</sup>**

Wykaz miast i/lub miejscowości wchodzących w skład aglomeracji, w obrębie których planuje się wykonanie sieci kanalizacji sanitarnej: ***nie dotyczy***

<sup>2)</sup>Wskaźnik wyliczany jest sumarycznie dla wszystkich miast i/lub miejscowości (wchodzących w skład aglomeracji), w obrębie których planuje się budowę sieci kanalizacji sanitarnej. Należy pamiętać, aby planowane inwestycje były uzasadnione ekonomicznie. Szczegółowe uwarunkowania dotyczące wyliczania wskaźnika długości sieci znajdują się w Wytycznych do tworzenia i zmiany aglomeracji

**Wskaźnik długości sieci > 120 mieszkańców na 1 km sieci**

Obliczenie wskaźnika długości sieci dla planowanej do wykonania sieci kanalizacyjnej (dla obszaru o wskaźniku długości sieci nie mniejszym niż 120 osób na 1 km sieci) – **nie dotyczy**

**Sieć kanalizacyjna o wskaźniku długości sieci nie mniejszym niż 90 osób na 1 km sieci.**

Wykaz miast i/lub miejscowości (wchodzących w skład aglomeracji), w obrębie których planuje się wykonanie sieci kanalizacji sanitarnej, wraz ze wskazaniem charakteru obszaru (obszar objęty formą ochrony przyrody zgodnie z ustawą o ochronie przyrody – określić jakiej; teren strefy ochronnej ujęcia wody etc.): **nie dotyczy**

**Wskaźnik długości sieci 90÷120 mieszkańców na 1 km sieci**

Obliczenie wskaźnika długości sieci dla planowanej do wykonania sieci kanalizacyjnej (dla obszaru o wskaźniku długości sieci nie mniejszym niż 90 osób na 1 km sieci) – **nie dotyczy**

**Tabela 2. Informacje na temat długości i rodzaju sieci kanalizacyjnej oraz liczby osób korzystających z sieci kanalizacyjnej po dostosowaniu aglomeracji do warunków określonych w Dyrektywie Rady z dnia 21 maja 1991 r. dotyczącej oczyszczania ścieków komunalnych (91/271/EWG).**

| Lp.                     | Kanalizacja istniejąca i planowana | Długość [km] | Liczba osób korzystających z istniejącej kanalizacji po dostosowaniu aglomeracji do warunków określonych w Dyrektywie 91/271/EWG |   |  | Uwagi |
|-------------------------|------------------------------------|--------------|--|---|--|-------|
|                         |                                    |              | Mieszkańcy   | Osoby czasowo przebywające na terenie aglomeracji <sup>3)</sup> | Sumaryczna liczba osób [kol 4 + kol 5] |       |
| 1                       | 2                                  | 3            | 4  | 5   | 6                                      | 7     |
| <b>OGÓLEM</b>           |                                    |              |  |   |  |       |
| 1                       | Sanitarna grawitacyjna             | 560,2        | 81 028   | 956   | 81 984                                 |       |
| 2                       | Sanitarna tłoczna                  | 70,3         |  |   |  |       |
| 3                       | Ogólnospławna grawitacyjna         | 7,7          |  |   |  |       |
| 4                       | Ogólnospławna tłoczna              | 0,0          |  |   |  |       |
| <b>Wodzisław Śląski</b> |                                    |              |  |   |  |       |
| 1                       | Sanitarna grawitacyjna             | 189,2        | 35 460   | 481   | 35 941                                 |       |
| 2                       | Sanitarna tłoczna                  | 15,2         |  |   |  |       |
| 3                       | Ogólnospławna grawitacyjna         | 1,4          |  |   |  |       |
| 4                       | Ogólnospławna tłoczna              | 0,0          |  |   |  |       |
| <b>Radlin</b>           |                                    |              |  |   |  |       |
| 1                       | Sanitarna grawitacyjna             | 103,3        | 15 358   | 0   | 15 358                                 |       |
| 2                       | Sanitarna tłoczna                  | 8,0          |  |   |  |       |
| 3                       | Ogólnospławna grawitacyjna         | 2,0          |  |   |  |       |
| 4                       | Ogólnospławna tłoczna              | 0,0          |  |   |  |       |
| <b>Rydułtowy</b>        |                                    |              |  |   |  |       |
| 1                       | Sanitarna grawitacyjna             | 84,0         | 14 156   | 0   | 14 156                                 |       |
| 2                       | Sanitarna tłoczna                  | 6,7          |  |   |  |       |

<sup>3)</sup>Pod pojęciem „osoby czasowo przebywające na terenie aglomeracji” rozumie się liczbę zarejestrowanych miejsc noclegowych w obiektach usług turystycznych, szpitalach, internatach, więzieniach etc.

|                   |                            |       |        |     |        |  |
|-------------------|----------------------------|-------|--------|-----|--------|--|
| 3                 | Ogólnospławna grawitacyjna | 4,3   |        |     |        |  |
| 4                 | Ogólnospławna tłoczna      | 0,0   |        |     |        |  |
| <b>Gorzyce</b>    |                            |       |        |     |        |  |
| 1                 | Sanitarna grawitacyjna     | 140,2 | 12 415 | 431 | 12 846 |  |
| 2                 | Sanitarna tłoczna          | 37,0  |        |     |        |  |
| 3                 | Ogólnospławna grawitacyjna | 0,0   |        |     |        |  |
| 4                 | Ogólnospławna tłoczna      | 0,0   |        |     |        |  |
| <b>Marklowice</b> |                            |       |        |     |        |  |
| 1                 | Sanitarna grawitacyjna     | 43,5  | 3 639  | 44  | 3 683  |  |
| 2                 | Sanitarna tłoczna          | 3,4   |        |     |        |  |
| 3                 | Ogólnospławna grawitacyjna | 0,0   |        |     |        |  |
| 4                 | Ogólnospławna tłoczna      | 0,0   |        |     |        |  |

b) informacje o istniejących i planowanych do budowy oczyszczalniach ścieków, a w przypadku aglomeracji zakończonych końcowym punktem zrzutu ścieków komunalnych – informację, do której aglomeracji ścieki te będą odprowadzane, wraz z określeniem obciążenia oczyszczalni ścieków.

**Tabela 3. Informacje na temat oczyszczalni ścieków Karkoszka II**

|  |   |  |
|--|---|--|
| <b>Lokalizacja</b>   |   |  |
| Miejscowość [kod pocztowy]:<br><b>Wodzisław Śląski [44-300]</b>  | Ulica, nr:<br><b>Czyżowicka 131</b>                       |  |
| Gmina:<br><b>Wodzisław Śląski</b>  | Powiat:<br><b>wodzisławski</b>                            |  |
| Województwo:<br><b>śląskie</b>   |   |  |
| Telefon: <b>32 455 26 34, wew. 223</b>   |   | Fax: -   |
| e-mail do kontaktów bieżących: <b>poczta@pwik-wodzislaw.pl</b>   |   |  |
| <b>Decyzja pozwolenie wodnoprawne na odprowadzanie ścieków oczyszczonych</b>   |   |  |
| Organ, który wydał decyzję:<br><b>Dyrektor Zarządu Zlewni Wód Polskich w Gliwicach Państwowego Gospodarstwa Wodnego Wody Polskie</b>   |   |  |
| Numer decyzji:<br><b>GL.ZUZ.1.421.283.2018.JP</b>  | Data wydania:<br><b>18.10.2018 r.</b>                     | Termin ważności do:<br><b>18.10.2028 r.</b>                |
| Projektowana przepustowość oczyszczalni: m <sup>3</sup> /d: <b>15 000</b>  | RLM oczyszczalni:<br><b>93 649</b>                        |  |
| Średnia [m <sup>3</sup> /d]:<br><b>15 000</b>  | Maksymalna godzinowa [m <sup>3</sup> /h]: <b>624,996*</b> | Maksymalna roczna [m <sup>3</sup> /r]:<br><b>5 475 000</b> |
| *Wartość wyznaczona na podstawie wartości $Q_{max} 0,17361 m^3/s$ wskazanej w pozwoleniu wodnoprawnym wydanym decyzją Dyrektora Zarządu Zlewni Wód Polskich w Gliwicach Państwowego Gospodarstwa Wodnego Wody Polskie z dn. 18 października 2018 r. (Znak: GL.ZUZ.1.421.283.2018.JP) |   |  |
| <b>Rodzaj i ilość ścieków dostarczanych do oczyszczalni ścieków</b>  |   |  |
| Ścieki dopływające siecią kanalizacyjną [tys. m <sup>3</sup> /r]: <b>3 150,7</b>   |   |  |
| Ścieki dowożone [tys. m <sup>3</sup> /r]: <b>71,32</b>   |   |  |

| <b>Aktualne obciążenie oczyszczalni:</b>   |  |                                    |
|--|--|------------------------------------|
| Średnie [m <sup>3</sup> /d]: <b>10 196</b>   | Ilość ścieków oczyszczonych w roku poprzednim [tys. m <sup>3</sup> /r]: <b>3722</b>          |                                    |
| Średnio [% przepustowości]: <b>68</b>  |  |                                    |
| <b>Przewidywane obciążenie oczyszczalni po zrealizowaniu planowanego zakresu sieci kanalizacji sanitarnej:</b>   |  |                                    |
| Średnie [m <sup>3</sup> /d]: <i>nie dotyczy</i>  | Przewidywana ilość ścieków oczyszczonych w roku [tys. m <sup>3</sup> /r]: <i>nie dotyczy</i> |                                    |
| Średnio [% przepustowości]: <i>nie dotyczy</i>   |  |                                    |
| Wartości wskaźników zanieczyszczeń ścieków surowych  |  |                                    |
| Wskaźnik   | Ścieki surowe [mg/dm <sup>3</sup> ]  | Uwagi                              |
| 1  | 2  | 3                                  |
| BZT <sub>5</sub> [mgO <sub>2</sub> /l]   | 355  | -----                              |
| ChZT <sub>Cr</sub> [mgO <sub>2</sub> /l]   | 641,9  | -----                              |
| Zawiesina ogólna [mg/l]  | 472,1  | -----                              |
| Fosfor ogólny [mgP/l]  | 12,4   | -----                              |
| Azot ogólny [mgN/l]  | 92,5   | -----                              |
| <b>Wartości wskaźników lub % redukcji zanieczyszczeń ścieków oczyszczonych<sup>4)</sup></b>  |  |                                    |
| Wskaźnik   | Wartość lub % redukcji zgodnie z pozwoleniem wodnoprawnym                                    | Wartość (średnioroczna z pomiarów) |
| 1  | 2  | 3                                  |
| BZT <sub>5</sub> [mgO <sub>2</sub> /l]   | 15   | 5,7                                |
| ChZT <sub>Cr</sub> [mgO <sub>2</sub> /l]   | 125  | 45,4                               |
| Zawiesina ogólna [mg/l]  | 35   | 8,1                                |
| Fosfor ogólny [mgP/l]  | 2  | 1,0                                |
| Azot ogólny [mgN/l]  | 15   | 12,4                               |
| Odbiornik ścieków oczyszczonych zgodnie z pozwoleniem wodno-prawnym:   |  |                                    |
| Nazwa ciekłu:<br><b>Rzeka Leśnica (Lesznica)</b>   | Kilometraż miejsca odprowadzania ścieków oczyszczonych: <b>km 8+650</b>                      |                                    |
| Współrzędne geograficzne wylotu:<br>szerokość: <b>49,9817 °N</b><br>długość: <b>18,4337 °E</b>   |  |                                    |
| Typ oczyszczalni ścieków <sup>5)</sup>   |  |                                    |
| B – oczyszczalnia biologiczna spełniająca standardy odprowadzanych ścieków   |  |                                    |
| Non B – oczyszczalnia biologiczna niespełniająca standardów odprowadzanych ścieków   |  |                                    |
| PUB1 – oczyszczalnia biologiczna z podwyższonym usuwaniem związków azotu (N), fosforu (P) spełniająca standardy odprowadzanych ścieków dla aglomeracji ≥ 100 000 RLM |  |                                    |
| non PUB1 – oczyszczalnia jw. niespełniająca standardów odprowadzanych ścieków w zakresie usuwania N i/lub P  |  |                                    |
| PUB2 – oczyszczalnia biologiczna z podwyższonym usuwaniem związków azotu (N), fosforu (P) spełniająca standardy odprowadzanych ścieków dla aglomeracji < 100 000 RLM | <b>X</b>   |                                    |

<sup>4)</sup> Należy zwrócić uwagę, że % redukcji zanieczyszczeń dotyczy ładunku wprowadzanego na oczyszczalnię i ładunku odprowadzanego z oczyszczalni, nie zaś zawartości % zanieczyszczeń w jednostce objętościowej ścieków

<sup>5)</sup> Znakiem „X” zaznaczyć właściwą odpowiedź

|   |                           |
|---|---------------------------|
| non PUB2 – oczyszczalnia jw. niespełniająca standardów odprowadzanych ścieków w zakresie usuwania N i/lub P |                           |
| <b>Podstawowe informacje na temat zamierzeń inwestycyjnych dotyczących oczyszczalni ścieków:</b>            |                           |
| Rodzaj inwestycji   | Termin realizacji zadania |
| Zadania z zakresu rozbudowy:<br><i>Nie dotyczy</i>  | <i>Nie dotyczy</i>        |
| Zadania z zakresu modernizacji:<br><i>Nie dotyczy</i>   | <i>Nie dotyczy</i>        |

**Tabela 4. Informacje na temat oczyszczalni ścieków Rydułtowy**

|  |  |  |
|--|--|--|
| <b>Lokalizacja</b>   |  |  |
| Miejscowość [kod pocztowy]:<br><b>Rydułtowy [44-280]</b>                     | Ulica, nr:<br><b>Obywatelska 97</b>                        |  |
| Gmina:<br><b>Rydułtowy</b>   | Powiat:<br><b>wodzisławski</b>                             |  |
| Województwo:<br><b>śląskie</b>   |  |  |
| Telefon: <b>32 457 63 51</b>   | Fax:-----  |  |
| e-mail do kontaktów bieżących: <b>poczta@pwik-wodzislaw.pl</b>               |  |  |
| <b>Decyzja pozwolenie wodnoprawne na odprowadzanie ścieków oczyszczonych</b> |  |  |
| Organ, który wydał decyzję: <b>Starosta Wodzisławski</b>                     |  |  |
| Numer decyzji:<br><b>CG.ZUZ.4210.775.2024.JPA</b>                            | Data wydania:<br><b>23.05.2025 r.</b>                      | Termin ważności do:<br><b>23.05.2035 r.</b>                |
| Projektowana przepustowość oczyszczalni: m <sup>3</sup> /d: <b>3 995</b>     | RLM oczyszczalni: <b>29 733</b>                            |  |
| Średnia [m <sup>3</sup> /d]:<br><b>3 995</b>                                 | Maksymalna sekundowa [m <sup>3</sup> /s]:<br><b>0,0462</b> | Maksymalna roczna [m <sup>3</sup> /r]:<br><b>1 458 175</b> |

|  |  |       |
|--|--|-------|
| <b>Rodzaj i ilość ścieków dostarczanych do oczyszczalni ścieków</b>  |  |       |
| Ścieki dopływające siecią kanalizacyjną [tys. m <sup>3</sup> /r]: <b>668,83</b>                                |  |       |
| Ścieki dowożone [tys. m <sup>3</sup> /r]: <b>50,15</b>   |  |       |
| <b>Aktualne obciążenie oczyszczalni:</b>   |  |       |
| Średnie [m <sup>3</sup> /d]: <b>2 964</b>  | Ilość ścieków oczyszczonych w roku poprzednim [tys. m <sup>3</sup> /r]: <b>1 082</b>         |       |
| Średnio [% przepustowości]: <b>74,2</b>  |  |       |
| <b>Przewidywane obciążenie oczyszczalni po zrealizowaniu planowanego zakresu sieci kanalizacji sanitarnej:</b> |  |       |
| Średnie [m <sup>3</sup> /d]: <i>nie dotyczy</i>  | Przewidywana ilość ścieków oczyszczonych w roku [tys. m <sup>3</sup> /r]: <i>nie dotyczy</i> |       |
| Średnio [% przepustowości]: <i>nie dotyczy</i>   |  |       |
| Wartości wskaźników zanieczyszczeń ścieków surowych  |  |       |
| Wskaźnik   | Ścieki surowe [mg/dm <sup>3</sup> ]  | Uwagi |
| 1  | 2  | 3     |
| BZT <sub>5</sub> [mgO <sub>2</sub> /l]   | 294,9  | ---   |

|   |  |                                       |
|---|--|---------------------------------------|
| ChZT <sub>Cr</sub> [mgO <sub>2</sub> /l]  | 608,1  | ----                                  |
| Zawiesina ogólna [mg/l]   | 486,2  | ----                                  |
| Fosfor ogólny [mgP/l]   | 11,8   | ----                                  |
| Azot ogólny [mgN/l]   | 71,6   | ----                                  |
| <b>Wartości wskaźników lub % redukcji zanieczyszczeń ścieków oczyszczonych<sup>6)</sup></b> |  |                                       |
| Wskaźnik  | Wartość lub %<br>redukcji zgodnie<br>z pozwoleniem<br>wodnoprawnym | Wartość<br>(średnioroczna z pomiarów) |
| 1   | 2  | 3                                     |
| BZT <sub>5</sub> [mgO <sub>2</sub> /l]  | 15   | 5,6                                   |
| ChZT <sub>Cr</sub> [mgO <sub>2</sub> /l]  | 125  | 43,7                                  |
| Zawiesina ogólna [mg/l]   | 35   | 10,3                                  |
| Fosfor ogólny [mgP/l]   | 2  | 0,8                                   |
| Azot ogólny [mgN/l]   | 15   | 12,0                                  |

|  |  |
|--|--|
| Odbiornik ścieków oczyszczonych zgodnie z pozwoleniem wodno-prawnym:   |  |
| Nazwa ciekłu:<br><b>Rzeka Nacyna</b>   | Kilometraż miejsca odprowadzania ścieków<br>oczyszczonych: <b>12+795</b> |
| Współrzędne geograficzne wylotu:<br>szerokość: <b>50,0699 °N</b><br>długość: <b>18,4407 °E</b>   |  |
| Typ oczyszczalni ścieków <sup>7)</sup>   |  |
| B – oczyszczalnia biologiczna spełniająca standardy odprowadzanych ścieków   |  |
| Non B – oczyszczalnia biologiczna niespełniająca standardów odprowadzanych ścieków   |  |
| PUB1 – oczyszczalnia biologiczna z podwyższonym usuwaniem związków azotu (N), fosforu (P) spełniająca standardy odprowadzanych ścieków dla aglomeracji $\geq 100\ 000$ RLM |  |
| non PUB1 – oczyszczalnia jw. niespełniająca standardów odprowadzanych ścieków w zakresie usuwania N i/lub P  |  |
| PUB2 – oczyszczalnia biologiczna z podwyższonym usuwaniem związków azotu (N), fosforu (P) spełniająca standardy odprowadzanych ścieków dla aglomeracji $< 100\ 000$ RLM    | <b>X</b>   |
| non PUB2 – oczyszczalnia jw. niespełniająca standardów odprowadzanych ścieków w zakresie usuwania N i/lub P  |  |
| <b>Podstawowe informacje na temat zamierzeń inwestycyjnych dotyczących oczyszczalni ścieków:</b>   |  |
| Rodzaj inwestycji  | Termin realizacji zadania  |
| Zadania z zakresu rozbudowy: <b>nie dotyczy</b>  | <b>nie dotyczy</b>   |
| Zadania z zakresu modernizacji: <b>nie dotyczy</b>   | <b>nie dotyczy</b>   |

<sup>6)</sup>Należy zwrócić uwagę, że % redukcji zanieczyszczeń dotyczy ładunku wprowadzanego na oczyszczalnię i ładunku odprowadzanego z oczyszczalni, nie zaś zawartości % zanieczyszczeń w jednostce objętościowej ścieków

<sup>7)</sup>Znakiem „X” zaznaczyć właściwą odpowiedź

c) **informacje o systemie gospodarki ściekowej:** - średnia dobowa ilość ścieków komunalnych powstających na terenie aglomeracji oraz skład jakościowy tych ścieków, - przepustowość istniejącej oczyszczalni ścieków w m<sup>3</sup>/d, - ilość i skład jakościowy ścieków przemysłowych odprowadzanych przez zakłady do systemu kanalizacji zbiorczej, - nazwy zakładów, których podłączenie do systemu kanalizacji zbiorczej jest planowane, - uzasadnienie określonej RLM aglomeracji, - ilość ścieków powstających na terenie aglomeracji nieobjętych systemem kanalizacji zbiorczej, gdzie zastosowano systemy indywidualne albo planuje się zastosowanie systemów indywidualnych lub innych rozwiązań zapewniających taki sam poziom ochrony środowiska jak w przypadku systemów kanalizacji zbiorczej.

**Tabela 5. Informacje o średniej dobowej ilości i jakości ścieków komunalnych powstających na terenie gminy/gmin współtworzących aglomerację oraz ich składzie jakościowym.**

| Ilość ścieków komunalnych powstających na terenie gmin współtworzących aglomerację [m <sup>3</sup> /d]: <b>13 160</b> |                                  |       |
|---|----------------------------------|-------|
| Wskaźnik  | Wartość wskaźnika zanieczyszczeń | Uwagi |
| 1   | 2                                | 3     |
| BZT <sub>5</sub> [mgO <sub>2</sub> /l]  | 325,0                            | brak  |
| ChZT <sub>Cr</sub> [mgO <sub>2</sub> /l]  | 625,0                            |       |
| Zawiesina ogólna [mg/l]   | 479,1                            |       |
| Fosfor ogólny [mgP/l]   | 12,1                             |       |
| Azot ogólny [mgN/l]   | 82,0                             |       |
|   |                                  |       |

**Informacje dotyczące indywidualnych systemów oczyszczania ścieków obsługujących mieszkańców aglomeracji.**

Podstawowe informacje na temat istniejących na terenie aglomeracji indywidualnych systemów oczyszczania ścieków oraz zamierzeń inwestycyjnych w tym zakresie:

· na terenie aglomeracji brak jest indywidualnych systemów oczyszczania ścieków (**przydomowych oczyszczalni ścieków**),

· zgodnie z rejestrami gminnymi na terenie aglomeracji zarejestrowanych jest 384 **zbiorników bezodpływowych**, z których w przeliczeniu korzysta ok. 1 024 mieszkańców.

**Ilość ścieków powstających** na terenie aglomeracji nieobjętych systemem kanalizacji zbiorczej, gdzie zastosowano systemy indywidualne wynosi 36864 m<sup>3</sup>/rok.

**Tabela 6. Informacje dotyczące końcowego punktu zrzutu (w przypadku braku oczyszczalni ścieków na terenie aglomeracji)**

| <b>Końcowy punkt zrzutu aglomeracji:</b>   |                                      |
|--|--------------------------------------|
| Nazwa aglomeracji, do której będą odprowadzane ścieki:                                 | Współrzędne końcowego punktu zrzutu: |
| <i>nie dotyczy</i>   | <i>nie dotyczy</i>                   |
| Nazwa oraz typ oczyszczalni ścieków, do której będą odprowadzane ścieki z aglomeracji: |                                      |
| <i>nie dotyczy</i>   |                                      |

**Tabela 7. Informacje o ilości i składzie jakościowym ścieków przemysłowych odprowadzanych przez zakłady do systemu kanalizacji zbiorczej.**

Głównym dostawcą ścieków przemysłowych na terenie aglomeracji jest: **JSW KOKS S.A. Koksownia Radlin**. Ponadto do oczyszczalni dopływają również ścieki przemysłowe o charakterze bytowym, których jakość nie odbiega od średniej jakości ścieków komunalnych.

Ilość ścieków powstających w zakładach przemysłowych oraz usługowych, odprowadzanych do kanalizacji [m<sup>3</sup>/d]: **1228**.

Poniżej podano parametry ścieków przemysłowych z następujących przedsiębiorstw:

| <b>Koksownia „Radlin”</b> |   |
|---------------------------|---|
| <b>Parametr</b>           | <b>Zawartość zanieczyszczeń w ściekach przemysłowych [mg/l]</b> |
| fosfor                    | 6,2   |
| azot amonowy              | 161   |
| siarczany                 | 2700  |
| cyjanki wolne             | 0,028   |
| cyjanki związane          | 1,18  |
| rodanki                   | 25  |
| ChZT                      | 993   |
| zawiesina ogólna          | 240   |
| chlorki                   | 3933  |
| fenole lotne              | 0,059   |

| <b>Ubojnie</b>            |   |
|---------------------------|---|
| <b>Parametr</b>           | <b>Zawartość zanieczyszczeń w ściekach przemysłowych [mg/l]</b> |
| fosfor                    | 70  |
| azot amonowy              | 125   |
| azot azotynowy            | 0,025   |
| <b>Myjnie samochodowe</b> |   |
| <b>Parametr</b>           | <b>Zawartość zanieczyszczeń w ściekach przemysłowych [mg/l]</b> |
| fosfor                    | 7   |
| azot amonowy              | 13,2  |
| zawiesina ogólna          | 72  |
| fenole lotne              | <0,01   |

RLM ścieków z zakładów przemysłowych oraz usługowych to wartość 3769 RLM.

**Informacje o zakładach, których podłączenie do systemu kanalizacji zbiorczej jest planowane.**

Nie jest planowane podłączenie zakładów do systemu kanalizacji zbiorczej.

**Tabela 8. Uzasadnienie określonej dla aglomeracji równoważnej liczby mieszkańców**

| <b>Wyszczególnienie:</b>  | <b>RLM</b> |
|---|------------|
| Liczba mieszkańców korzystających z istniejącej sieci kanalizacyjnej  | 81 028     |
| Liczba mieszkańców, planowanych do przyłączenia do sieci kanalizacyjnej, na której wykonanie środki finansowe zostały pozyskane   | 0          |
| Liczba mieszkańców planowanych do podłączenia do projektowanej sieci kanalizacyjnej   | 0          |
| Liczba osób czasowo przebywających korzystających z sieci kanalizacyjnej  | 956        |
| Liczba osób czasowo przebywających, planowanych do przyłączenia do sieci kanalizacyjnej, na której wykonanie środki finansowe zostały pozyskane                         | 0          |
| Liczba osób czasowo przebywających planowanych do podłączenia do projektowanej sieci kanalizacyjnej   | 0          |
| Równoważna Liczba Mieszkańców wynikająca z dobowego ładunku ścieków odprowadzanych przez zakłady przemysłowe i usługowe korzystające z istniejącej sieci kanalizacyjnej | 3 769      |
| Równoważna Liczba Mieszkańców wynikająca z dobowego ładunku ścieków, który  | 0          |

|   |               |
|---|---------------|
| będzie odprowadzanych przez zakłady przemysłowe i usługowe planowane do podłączenia do sieci kanalizacyjnej   |               |
| Liczba mieszkańców oraz osób czasowo przebywających na terenie aglomeracji, korzystających z indywidualnych systemów oczyszczania ścieków komunalnych (zbiorniki bezodpływowe), określona na podstawie rejestrów prowadzonych przez gminę | 1 024         |
| <b>Równoważna Liczba Mieszkańców RLM (suma)</b>   | <b>86 777</b> |

Mając na względzie art. 87a Prawa wodnego, aglomeracja spełnia następujące warunki:

- a) jest wyposażona w sieć kanalizacyjną gwarantującą zbieranie **98,8%** ładunku zanieczyszczeń z obszaru aglomeracji wyrażonego w równoważnej liczbie mieszkańców;
- b) ładunek zanieczyszczeń niezebrany siecią kanalizacyjną stanowi **1,2%** ładunku zanieczyszczeń z obszaru aglomeracji i jest mniejszy niż 2000 równoważnej liczby mieszkańców oraz jest oczyszczany w innych systemach oczyszczania ścieków, zapewniających taki sam poziom ochrony środowiska jak dla całej aglomeracji;
- c) jest zapewniona wydajność oczyszczalni ścieków pozwalająca odebrać całość ładunku zanieczyszczeń powstających w aglomeracji wyrażonego w równoważnej liczbie mieszkańców oraz
- d) jest stosowana technologia oczyszczania ścieków z aglomeracji gwarantująca osiągnięcie wymaganych przepisami powszechnie obowiązującymi standardów oczyszczania ścieków dla oczyszczalni ścieków w aglomeracji o określonej wielkości wyrażonej równoważną liczbą mieszkańców tj. o RLM od 15000 do 99999 RLM.

**Uzasadnienie konieczności zmiany aglomeracji:**

Zmianę aglomeracji uzasadnia konieczność:

- zamiany ilości RLM aglomeracji,
- zmiany granic aglomeracji,
- zwiększeniem łącznej długości sieci kanalizacyjnej,
- zmianą rzeczywistej liczby mieszkańców.

- d) **informacje o strefach ochronnych ujęć wody, zawierające oznaczenie aktów prawa miejscowego lub decyzji ustanawiających te strefy oraz zakazy, nakazy i ograniczenia obowiązujące na tych terenach,**

W granicach aglomeracji brak jest ujęć wód i terenów ochrony bezpośredniej i pośredniej

- e) **informacje o obszarach ochronnych zbiorników wód śródlądowych zawierające oznaczenie aktów prawa miejscowego ustanawiających te obszary oraz zakazy, nakazy i ograniczenia obowiązujące na tych obszarach,**

Na terenie aglomeracji nie występują obszary ochronne zbiorników wód śródlądowych.

- f) **informacje o formach ochrony przyrody, o których mowa w art. 6 ustawy z dnia 16 kwietnia 2004 r. o ochronie przyrody, zawierające nazwę formy ochrony przyrody oraz tytuł i miejsce ogłoszenia aktu prawnego tworzącego, ustanawiającego albo wyznaczającego formę ochrony przyrody, oraz informacje o obszarach mających znaczenie dla Wspólnoty znajdujących się na liście, o której mowa w art. 27 ust. 1 art. 27 ust. 1 tej ustawy.**

Na terenie aglomeracji nie występują obszary prawnie chronione wymienione w ustawie o ochronie przyrody. Jedyne formy ochrony przyrody chronionymi na mocy przepisów ww. ustawy są pomniki przyrody i stanowisko dokumentacyjne. Wykaz pomników przyrody oraz stanowisko dokumentacyjne zlokalizowanych w obrębie aglomeracji Wodzisław Śląski zestawiono w tabeli poniżej.

| Nr               | Rodzaj pomnika przyrody  | Numer CRFOP                   | Podstawa Prawna   |
|------------------|--|-------------------------------|---|
| <b>Rydułtowy</b> |  |                               |   |
| 1                | Buk pospolity (Buk zwyczajny) – Fagus sylvatica                              | PL.ZIPOP.1393.PP.2415031.1135 | - Uchwała nr XXIII/193/2000 Rady Miasta Rydułtowy z dnia 27 października 2000 r. w sprawie: objęcia ochroną prawną przyrody ożywionej na terenie Miasta Rydułtowy<br>- Uchwała nr 44.418.2018 Rady Miasta Rydułtowy z dnia 21 czerwca 2018 r. w sprawie pomników przyrody   |
| 2                | Buk pospolity (Buk zwyczajny) – Fagus sylvatica                              | PL.ZIPOP.1393.PP.2415031.1136 |   |
| 3                | Dąb szypułkowy – Quercus robur   | PL.ZIPOP.1393.PP.2415031.1138 |   |
| 4                | Klon pospolity (Klon zwyczajny) – Acer platanoides                           | PL.ZIPOP.1393.PP.2415031.1140 |   |
| Nr               | Stanowisko dokumentacyjne  | Numer CRFOP                   | Podstawa Prawna   |
| <b>Rydułtowy</b> |  |                               |   |
| 1                | Wychodnia piaskowców karbońskich (skały osadowe o charakterze paralitycznym) | PL.ZIPOP.1393.SD.246          | - Uchwała nr XXXVII/325/2002 Rady Miasta Rydułtowy z dnia 25 stycznia 2002 r. w sprawie: objęcia ochroną prawną stanowiska przyrody nieożywionej na terenie Miasta Rydułtowy<br>- Uchwała nr 35.331.2017 Rady Miasta Rydułtowy z dnia 14 września 2017 r. w sprawie ustanowienia stanowiska dokumentacyjnego „Skalka” |

**2) część graficzną, która zawiera oznaczenie:**

- granic obszaru objętego lub przewidzianego do objęcia zasięgiem systemu kanalizacji zbiorczej gminy lub jej obszaru współtworzącego aglomerację na mapie w skali 1:25 000,
- istniejących oczyszczalni ścieków, do których są odprowadzane ścieki komunalne z obszaru aglomeracji,
- granic administracyjnych gminy zgodnie z danymi z państwowego rejestru granic i powierzchni jednostek podziałów terytorialnych kraju,
- skali projektu aglomeracji w formie liczbowej i liniowej.

Część graficzna planu obejmuje mapę Aglomeracji Wodzisław Śląski i stanowi załącznik do niniejszej uchwały.

§ 3. Zmienia się część graficzną obejmującą mapę Aglomeracji Wodzisław Śląski w brzmieniu stanowiącym załącznik do niniejszej uchwały.

§ 4. Wykonanie uchwały powierza się Zarządowi Międzygminnego Związku Wodociągów i Kanalizacji z siedzibą w Wodzisławiu Śląskim.

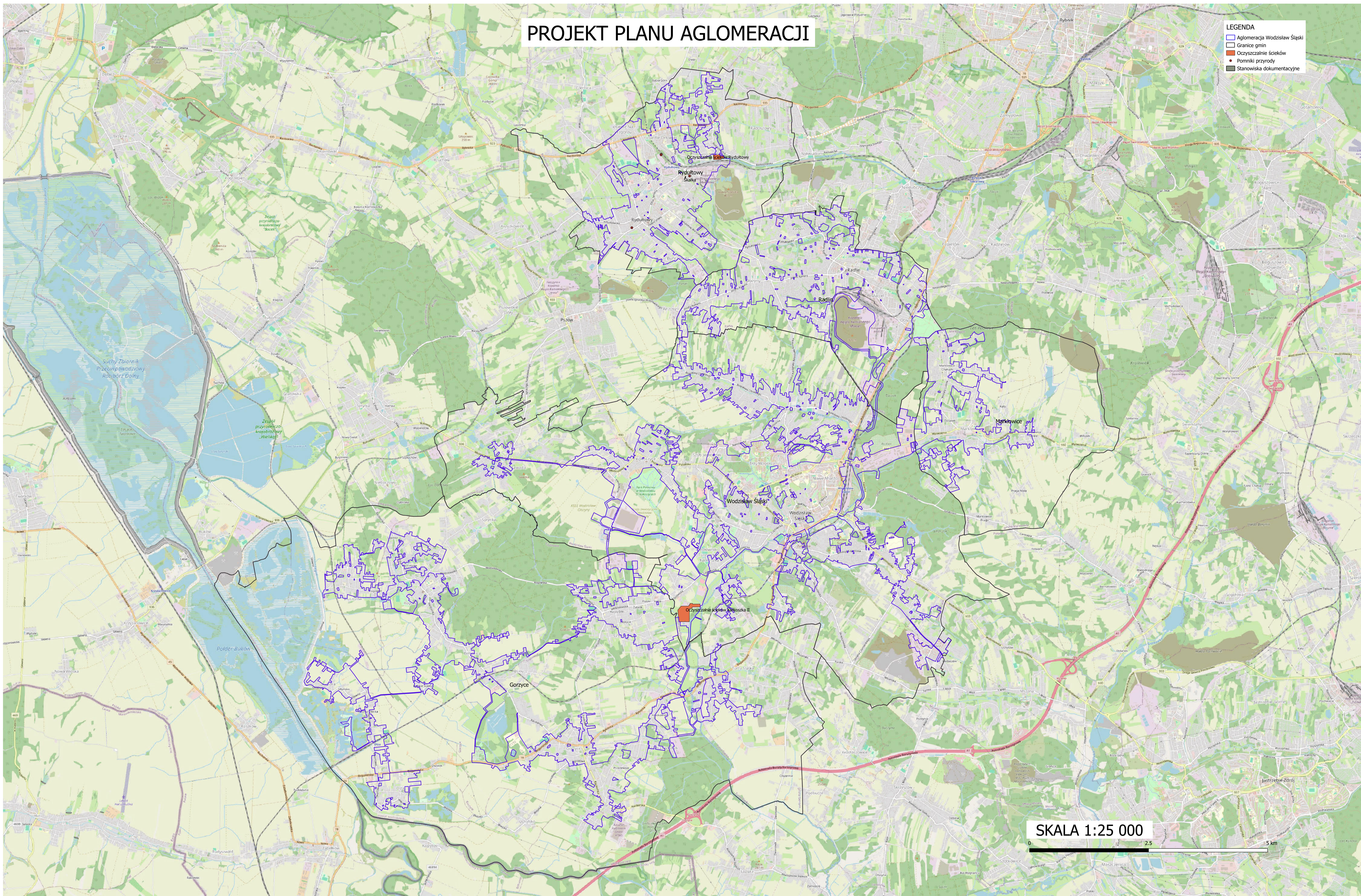
§ 5. Uchwała wchodzi w życie po upływie 14 dni od dnia ogłoszenia w Dzienniku Urzędowym Województwa Śląskiego.

Przewodniczący Zgromadzenia Międzygminnego  
Związku

**Mariusz Blazy**

# PROJEKT PLANU AGLOMERACJI

- LEGENDA**
- Aglomeracja Wodzisław Śląski
  - Granice gmin
  - Oczyszczalnie ścieków
  - Pomniki przyrody
  - Stanowiska dokumentacyjne



**SKALA 1:25 000**

0 2,5 5 km