



DZIENNIK URZĘDOWY

WOJEWÓDZTWA ŚLĄSKIEGO

Katowice, dnia 15 stycznia 2026 r.

Poz. 416

UCHWAŁA NR XXVIII/171/2025 RADY GMINY RAJCZA

z dnia 30 grudnia 2025 r.

w sprawie pomników przyrody na terenie Gminy Rajcza

Na podstawie art. 7 ust. 1 pkt 1 i art. 18 ust. 2 pkt 15 ustawy z dnia 8 marca 1990 r. o samorządzie gminnym (tekst jednolity Dz. U. z 2025 r. poz. 1153), art. 44 ust. 1, ust. 2 i ust. 3a oraz art. 45 ust. 1 ustawy z dnia 16 kwietnia 2004 r. o ochronie przyrody (tekst jednolity Dz. U. z 2024 r. poz. 1478 z późn. zm.), po uzgodnieniu z Regionalnym Dyrektorem Ochrony Środowiska w Katowicach,

Rada Gminy Rajcza uchwala, co następuje:

§ 1. 1. Pomnikami przyrody na terenie Gminy Rajcza są:

- 1) Jesion wyniosły (*Fraxinus excelsior*) rosnący w miejscowości Rajcza na działce nr 1037, obręb Rajcza,
- 2) Sosna wejmutka (*Pinus strobus*) rosnąca w miejscowości Sól na działce nr 8999/4, obręb Sól,
- 3) Wiąz górski (*Ulmus glabra*) rosnący w miejscowości Rycerka Górna na działce nr 9159, obręb Rycerka Górna,
- 4) Wiąz górski (*Ulmus glabra*) rosnący w miejscowości Rycerka Górna na działce nr 9159, obręb Rycerka Górna,
- 5) Wiąz górski (*Ulmus glabra*) rosnący w miejscowości Rycerka Dolna na działce nr 1842, obręb Rycerka Dolna,
- 6) Lipa drobnolistna (*Tilia cordata*) rosnąca w miejscowości Rycerka Górna na działce nr 7408/4, obręb Rycerka Górna,
- 7) Wiąz szypułkowy (*Ulmus laevis*) rosnący w miejscowości Rajcza na działce nr 933/4, obręb Rajcza
- 8) Klon jawor (*Acer pseudoplatanus*) rosnący w miejscowości Rajcza na działce nr 933/4, obręb Rajcza,

2. Wymiary oraz współrzędne geograficzne umiejscowienia każdego z pomników, o których mowa w ust. 1, określa załącznik nr 1 do uchwały.

3. Lokalizację każdego z pomników, o których mowa w ust. 1, określa załącznik nr 2 do uchwały.

4. Pomnikowi przyrody opisanemu w ust. 1, pkt 1 nadaje się nazwę „Jesion Kazimierzowski”.

§ 2. Szczególnym celem ochrony obiektów wymienionych w § 1 uchwały jest zachowanie ich wartości przyrodniczych i krajobrazowych.

§ 3. W stosunku do pomników przyrody, o których mowa w § 1 uchwały, w ramach czynnej ochrony, ustala się konieczność monitorowania stanu fitosanitarnego drzewa, konieczność dokonywania zabiegów pielęgnacyjnych i zabezpieczających zgodnych z ogólnie przyjętymi zasadami pielęgnacji i chirurgii drzew oraz właściwego oznakowania drzewa – pomnika przyrody

§ 4. W stosunku do pomników przyrody, o których mowa w § 1 uchwały, wprowadza się następujące zakazy:

- 1) niszczenia, uszkodzenia lub przekształcania obiektu;
- 2) uszkodzenia i zanieczyszczenia gleby;
- 3) umieszczania tablic reklamowych.

§ 5. Nadzór nad obiektami wymienionymi w § 1 uchwały sprawuje Wójt Gminy Rajcza.

§ 6. Niniejsza uchwała poprzedzona była:

- 1) rozporządzeniem Nr 3/93 Wojewody Bielskiego z dnia 8 października 1993 r. w sprawie uznania drzew za pomnik przyrody (Dz. Urz. Woj. Bielskiego z 1993 r. Nr 12, poz. 72),
- 2) decyzją Państwowej Wojewódzkiej Rady Narodowej w Krakowie nr Rl.-op-8311/244/68 z dnia 6 listopada 1968 r.

§ 7. Wykonanie uchwały powierza się Wójtowi Gminy Rajcza.

§ 8. Uchwała wchodzi w życie po upływie 14 dni od dnia jej ogłoszenia w Dzienniku Urzędowym Województwa Śląskiego.

Przewodniczący Rady Gminy

Kazimierz Fujak

Załącznik nr 1 do uchwały nr XXVIII/171/2025

Rady Gminy Rajcza

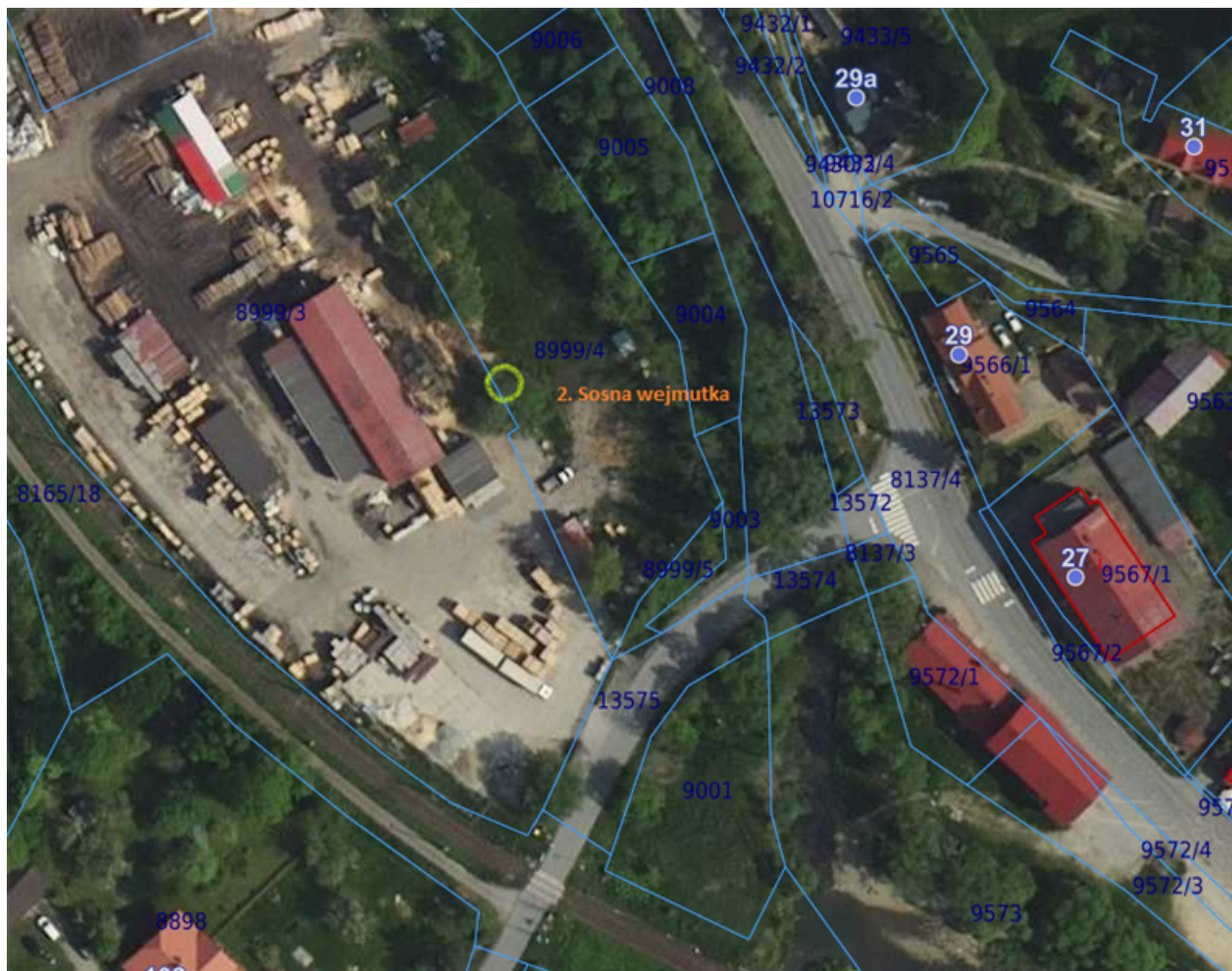
z dnia 30 grudnia 2025 r.

Szczegółowy opis pomników przyrody

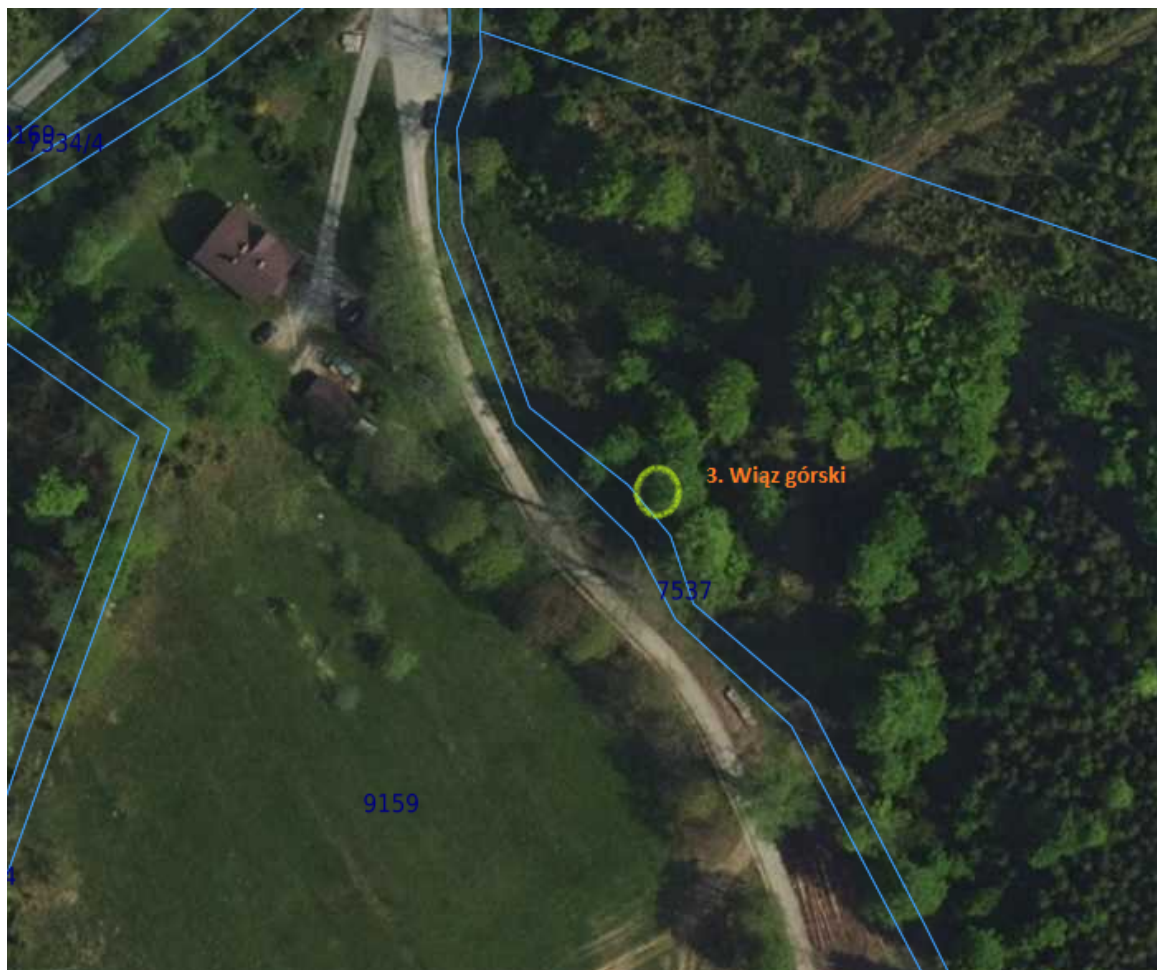
L.p.	Gatunek drzewa	Kod INSPIRE	Miejscowość	Nr działki ewidencyjnej	Opis lokalizacji	Obwód drzewa (pierśnica) [cm]	Współrzędne punktu WGS84
1	Jesion wyniosły (<i>Fraxinus excelsior</i>)	PL.ZIPOP.1393.PP.2417112.1345	Rajcza	1037	na terenie Parafii Rzymsko-Katolickiej, przy drodze: Żywiec – Rajcza, naprzeciwko Szkoły Podstawowej w Rajczy	646	49°30'16.6" N 19°06'09.4" E (49.504611 N, 19.102611 E)
2	Sosna wejmutka (<i>Pinus strobus</i>)	PL.ZIPOP.1393.PP.2417112.1349	Sól	8999/4	na terenie byłej Składnicy Drewna Lasów Państwowych.	335	49°29'953" N, 19°03'13.408" E (49.49165353 N, 19.05372431 E)
3	Wiąz górski (<i>Ulmus glabra</i>)	PL.ZIPOP.1393.PP.2417112.1350	Rycerka Górna	9159	Rycerka-Kolonia – przy drodze do doliny Śrubity, przy leśniczówce Leśnictwa Racza, Obecnie jednoobiektowy pomnik przyrody.	346	49°25'22.027" N, 19°00'20.477" E (49.42278515 N, 19.00568796 E)
4	Wiąz górski (<i>Ulmus glabra</i>)	PL.ZIPOP.1393.PP.2417112.1352	Rycerka Górna	9159	przy drodze do doliny Śrubity, przy leśniczówce Leśnictwa Rajcza w odległości 15 m od potoku	360	49°25'20.57" N, 19°00'21,711" E (49.42238042 N, 19.00603096 E)
5	Wiąz górski (<i>Ulmus glabra</i>)	PL.ZIPOP.1393.PP.2417112.1351	Rycerka Dolna	1842	Rycerka Dolna – przy kapliczce, obok budynku Zakładu Usług Komunalnych, Rycerka Dolna 96 A, przy drodze powiatowej do Rycerki Górnej (jeden z czterech wiązów otaczających kapliczkę)	426	49°29'29.686", N 19°05'14.486" E (49.49157953 N, 19.08735733 E)
6	Lipa drobnolistna (<i>Tilia cordata</i>)	PL.ZIPOP.1393.PP.2417112.1354	Rycerka Górna	7408/4	Rycerka Górna – przy drodze powiatowej, naprzeciwko budynku nr 264	355	49°27'38.734" N, 19°01'7.418" E (49.46075952 N, 19.0187273 E)
7	Wiąz szypułkowy (<i>Ulmus laevis</i>) –	PL.ZIPOP.1393.PP.2417112.1356	Rajcza	933/4	w zabytkowym parku przypałacowym, własność Publicznego Zakładu Opiekuńczo-Leczniczego, około 3 m od zachodniego muru parkowego	346	49°29'58.5" N, 19°06'04.8" E (49.499583 N, 19.101333 E)

8	Klon jawor (<i>Acer pseudoplatanus</i>)	PL.ZIPOP.1393.PP.2417112.1357	Rajeza	933/4	w zabytkowym parku przypałacowym, własność Publicznego Zakładu Opiekuńczo-Leczniczego	453	49°29'59.8" N, 19°06'04.0" E (49.499944 N, 19.101111 E)
---	---	-------------------------------	--------	-------	---	-----	--

2. Sosna wejmutka (*Pinus strobus*) Kod Inspire PL.ZIPOP.1393.PP.2417112.1349, działka nr 8999/4 w Soli
49°29'953"N 19°03'13.408"E (49.49165353 N, 19.05372431 E)



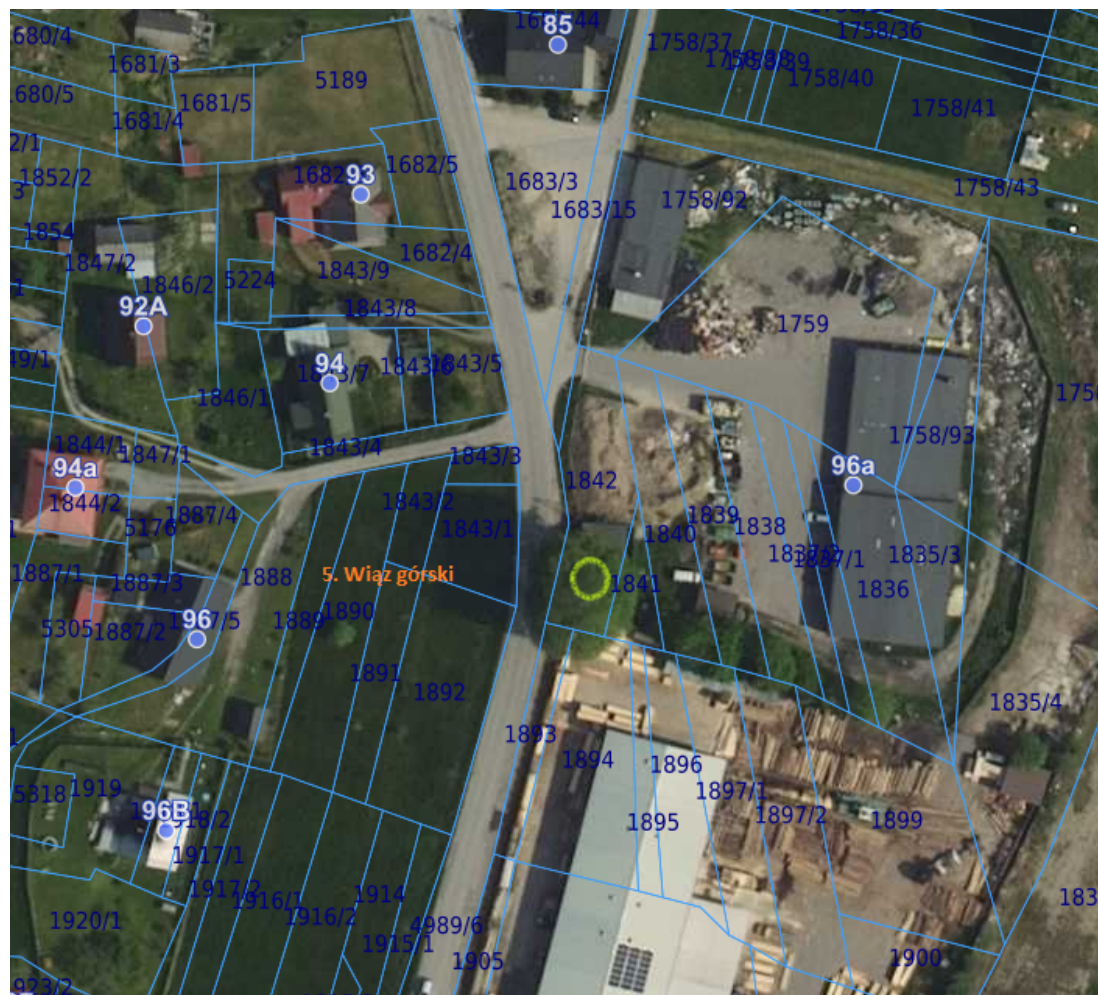
3. Wiąz górski (*Ulmus glabra*) PL.ZIPOP.1393.PP.2417112.1350, działce nr 9154, w Rycerce Górnej,
49°25'22.027" N, 19°00'20.477" E (49.42278515 N, 19.00568796 E)



4. Wiąz górski (*Ulmus glabra*) PL.ZIPOP.1393.PP.2417112.1352, działce nr 9159, w Rycerce Górnej, 49°25'20.57" N, 19°00'21,711" E (49.42238042 N, 19.00603096 E)



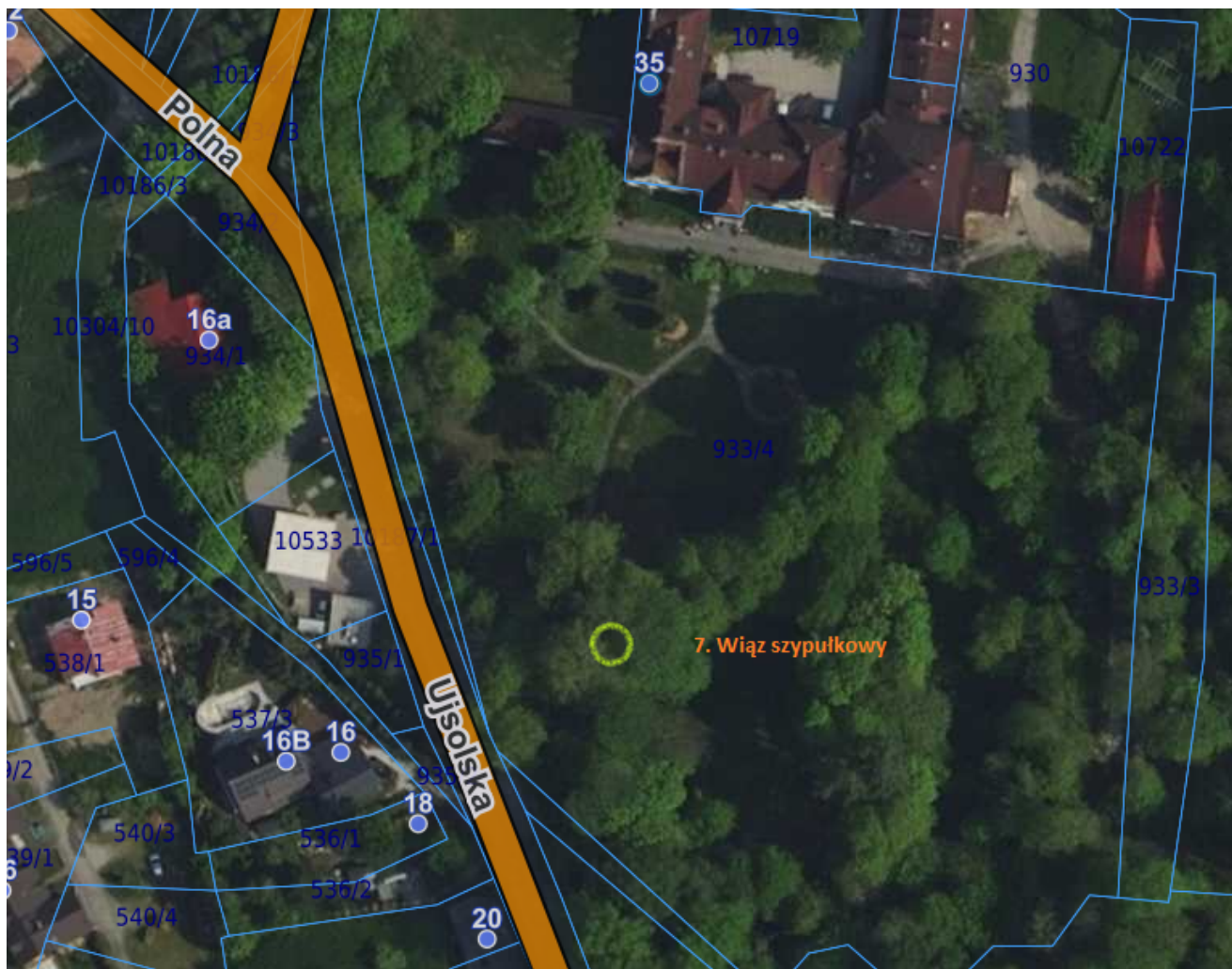
5. Wiąz górski (*Ulmus glabra*) PL.ZIPOP.1393.PP.2417112.1351, działce nr 1842, w Rycerce Dolnej, 49°29'29.686", N 19°05'14.486" E (49.49157953 N, 19.08735733 E)



6. Lipa drobnolistna (*Tilia cordata*) PL.ZIPOP.1393.PP.2417112.1354 działka nr 7408/4, w Rycerce Górnej
49°27'38.734" N, 19°01'7.418" E (49.46075952 N, 19.0187273 E)



7. Wiąz szypułkowy (*Ulmus laevis*), Kod Inspire PL.ZIPOP.1393.PP.2417112.1356, działka nr 933/4 w Rajczy.
49°29'58.5" N, 19°06'04.8" E (49.499583 N, 19.101333 E)



8. Klon jawor (*Acer pseudoplatanus*), Kod Inspire PL.ZIPOP.1393.PP.2417112.1357, działka nr 933/4 w Rajczy.
49°29'59.8" N, 19°06'04.0" E (49.499944 N, 19.101111 E)

