



# DZIENNIK URZĘDOWY

## WOJEWÓDZTWA ŚLĄSKIEGO

---

Katowice, dnia 7 stycznia 2026 r.

Poz. 88

### UCHWAŁA NR 357/XX/2025 RADY MIASTA RYBNIKA

z dnia 18 grudnia 2025 r.

#### **w sprawie zaliczenia do kategorii dróg gminnych ulicy Jutrzenki**

Na podstawie art. 18 ust. 2 pkt 15, art. 41 ust. 1, art. 42 ustawy z dnia 8 marca 1990 r. o samorządzie gminnym (tekst jednolity Dz. U. z 2025 r. poz. 1153) i art. 7 ust. 2 i 3 ustawy z dnia 21 marca 1985 r. o drogach publicznych (tekst jednolity Dz. U. z 2025 r. poz. 889), na wniosek Prezydenta Miasta Rybnika, po zaopiniowaniu przez Komisję Transportu i Mobilności Miejskiej,

#### **Rada Miasta Rybnika uchwała:**

§ 1. Zaliczyć do kategorii dróg gminnych ulicę Jutrzenki przebiegającą przez nieruchomości położone w obrębie Gotartowice oznaczone numerami działek 1298/113, 1890/112, 755/113, 130, 129, 2159/113 stanowiące własność Gminy Miasta Rybnik.

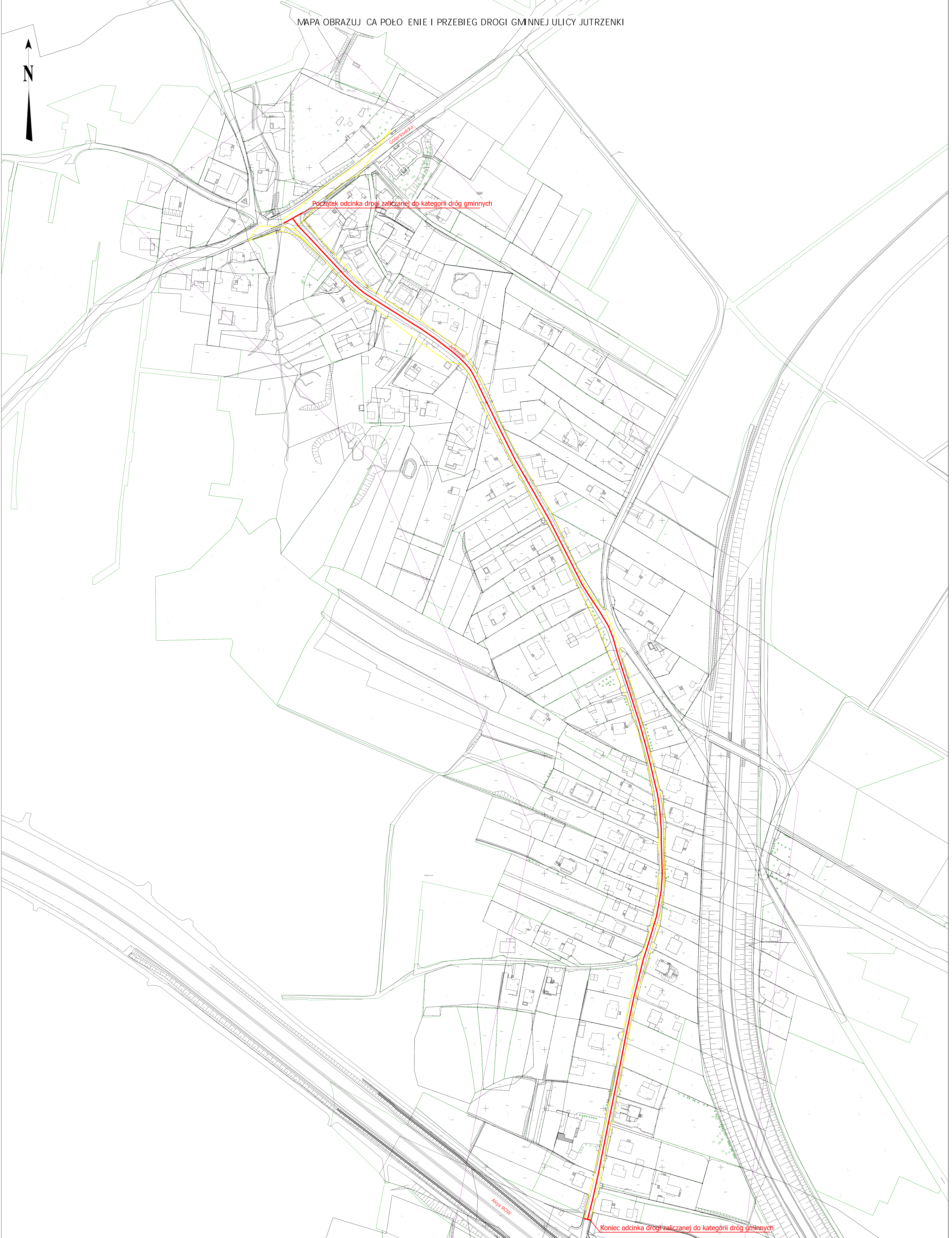
§ 2. Położenie i przebieg drogi oznaczono na mapie stanowiącej załącznik do niniejszej uchwały.

§ 3. Uchwała wchodzi w życie po upływie 14 dni od dnia ogłoszenia w Dzienniku Urzędowym Województwa Śląskiego.

Przewodniczący Rady Miasta

**Krzysztof Szafraniec**

### MAPA OBRAZUJĄCA POŁOŻENIE I PRZEBIEG DROGI GMINNEJ ULICY JUTRZENKI



- LEGENDA**
- PRZEBIEG DROGI ZALICZANEJ DO KATEGORII DRÓG GMINNYCH
  - POCZĄTEK/KOŃC DROGI ZALICZANEJ DO KATEGORII DRÓG GMINNYCH
  - GRANICE EWIDENCYJNE DZIAŁEK POŁOŻONYCH W PASIE DROGI ZALICZANEJ DO KATEGORII DRÓG GMINNYCH

