



DZIENNIK URZĘDOWY

WOJEWÓDZTWA ŚLĄSKIEGO

Katowice, dnia 7 stycznia 2026 r.

Poz. 89

UCHWAŁA NR 358/XX/2025 RADY MIASTA RYBNIKA

z dnia 18 grudnia 2025 r.

w sprawie zaliczenia do kategorii dróg gminnych drogi bocznej ulicy Przyjemnej

Na podstawie art. 18 ust. 2 pkt 15, art. 41 ust. 1, art. 42 ustawy z dnia 8 marca 1990 r. o samorządzie gminnym (tekst jednolity Dz. U. z 2025 r. poz. 1153) i art. 7 ust. 2 i 3 ustawy z dnia 21 marca 1985 r. o drogach publicznych (tekst jednolity Dz. U. z 2025 r. poz. 889), na wniosek Prezydenta Miasta Rybnika, po zaopiniowaniu przez Komisję Transportu i Mobilności Miejskiej,

Rada Miasta Rybnika uchwała:

§ 1. Zaliczyć do kategorii dróg gminnych drogę boczną ulicy Przyjemnej przebiegającą przez nieruchomości położone w obrębie Niewiadom Górny oznaczone numerami działek 202/19, 203/19, 245/21, 247/22, 249/22, 251/22, 253/22, 255/22, 257/22 stanowiące własność Gminy Miasta Rybnik, nieruchomości położone w obrębie Niewiadom Dolny oznaczone numerami działek 697/91, 699/92, 591/94, 688/92, 701/93, 692/95, 690/95, 691/95, 703/94, 705/95, 707/95, 709/96, 711/96, 703/78, 705/75, 707/74, 709/71, 711/70, 713/69, 715/68, 713/100, 472/100, 715/100, 717/101 stanowiące własność Gminy Miasta Rybnik, nieruchomości położone w obrębie Niedobczyce oznaczone numerami działek 1584/217, 1585/217, 2496/45, 3389/45, 1586/217, 1506/45, 3392/218, 3394/219, 3396/219, 3398/221, 3400/221, 3402/221, 1528/221, 1531/221, 3404/220, 3406/224, 3408/224, 3410/224, 3412/225, 3414/225, 3416/225, 3418/225, 1558/233, 1561/228, 1564/229, 3420/233, 3422/233, 1565/229, 3424/233, 3426/233, 1610/217, 1578/233, 3428/232, 3430/231, 3432/237, 3434/237, 3436/237, 3438/237, 3440/237, 3442/237, 3444/237, 3446/237, 3448/237, 2421/237, 3452/237 stanowiące własność Gminy Miasta Rybnik i nieruchomość położoną w obrębie Niewiadom Dolny oznaczoną numerem 199/85 stanowiącą tereny kolejowe, nieruchomości położone w obrębie Niewiadom Dolny oznaczone numerami działek 255/78, 462/96 stanowiące grunty pod wodami powierzchniowymi płynącymi, nieruchomości położone w obrębie Niedobczyce oznaczone numerami działek 1560/228, 2517/237 stanowiące grunty pod wodami powierzchniowymi płynącymi, nieruchomości położone w obrębie Niedobczyce oznaczone numerami działek 1631/237, 1626/237, 1629/237 stanowiące grunty pod rowami.

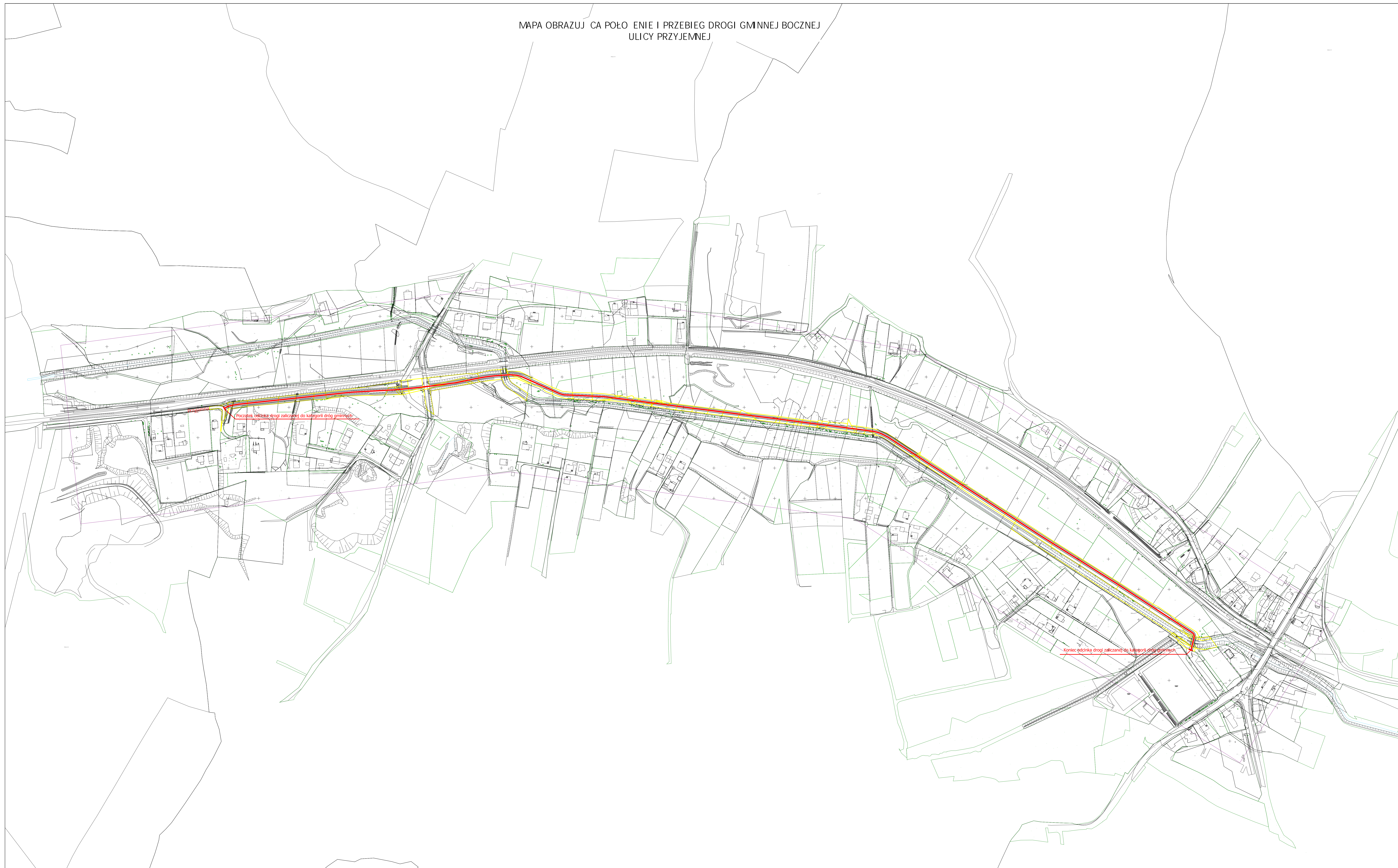
§ 2. Położenie i przebieg drogi oznaczono na mapie stanowiącej załącznik do niniejszej uchwały.

§ 3. Uchwała wchodzi w życie po upływie 14 dni od dnia ogłoszenia w Dzienniku Urzędowym Województwa Śląskiego.

Przewodniczący Rady Miasta

Krzysztof Szafraniec

MAPA OBRAZUJĄCA POŁOŻENIE I PRZEBIEG DROGI GMINNEJ BOCZNEJ
ULICY PRZYJEMNEJ



Początek odcinka drogi zaliczanej do kategorii dróg gminnych

Koniec odcinka drogi zaliczanej do kategorii dróg gminnych

- PRZEBIEG DROGI ZALICZANEJ DO KATEGORII DRÓG GMINNYCH
- POCZĄTEK/KOŃC DROGI ZALICZANEJ DO KATEGORII DRÓG GMINNYCH
- GRANICE EWIDENCYJNE DZIAŁEK POŁOŻONYCH W PASIE DROGI ZALICZANEJ DO KATEGORII DRÓG GMINNYCH

