



# DZIENNIK URZĘDOWY WOJEWÓDZTWA ŚLĄSKIEGO

---

Katowice, dnia 7 stycznia 2026 r.

Poz. 90

## **UCHWAŁA NR 359/XX/2025 RADY MIASTA RYBNIKA**

z dnia 18 grudnia 2025 r.

### **w sprawie zaliczenia do kategorii dróg gminnych ulicy Wjazdowej**

Na podstawie art. 18 ust. 2 pkt 15, art. 41 ust. 1, art. 42 ustawy z dnia 8 marca 1990 r. o samorządzie gminnym (tekst jednolity Dz. U. z 2025 r. poz. 1153) i art. 7 ust. 2 i 3 ustawy z dnia 21 marca 1985 r. o drogach publicznych (tekst jednolity Dz. U. z 2025 r. poz. 889), na wniosek Prezydenta Miasta Rybnika, po zaopiniowaniu przez Komisję Transportu i Mobilności Miejskiej,

#### **Rada Miasta Rybnika uchwała:**

**§ 1.** Zaliczyć do kategorii dróg gminnych ulicę Wjazdową przebiegającą przez nieruchomości położone w obrębie Chwałowice oznaczone numerami działek 1297/71, 565/74, 1315/74, 506/25, 1923/25 stanowiące własność Gminy Miasta Rybnik.

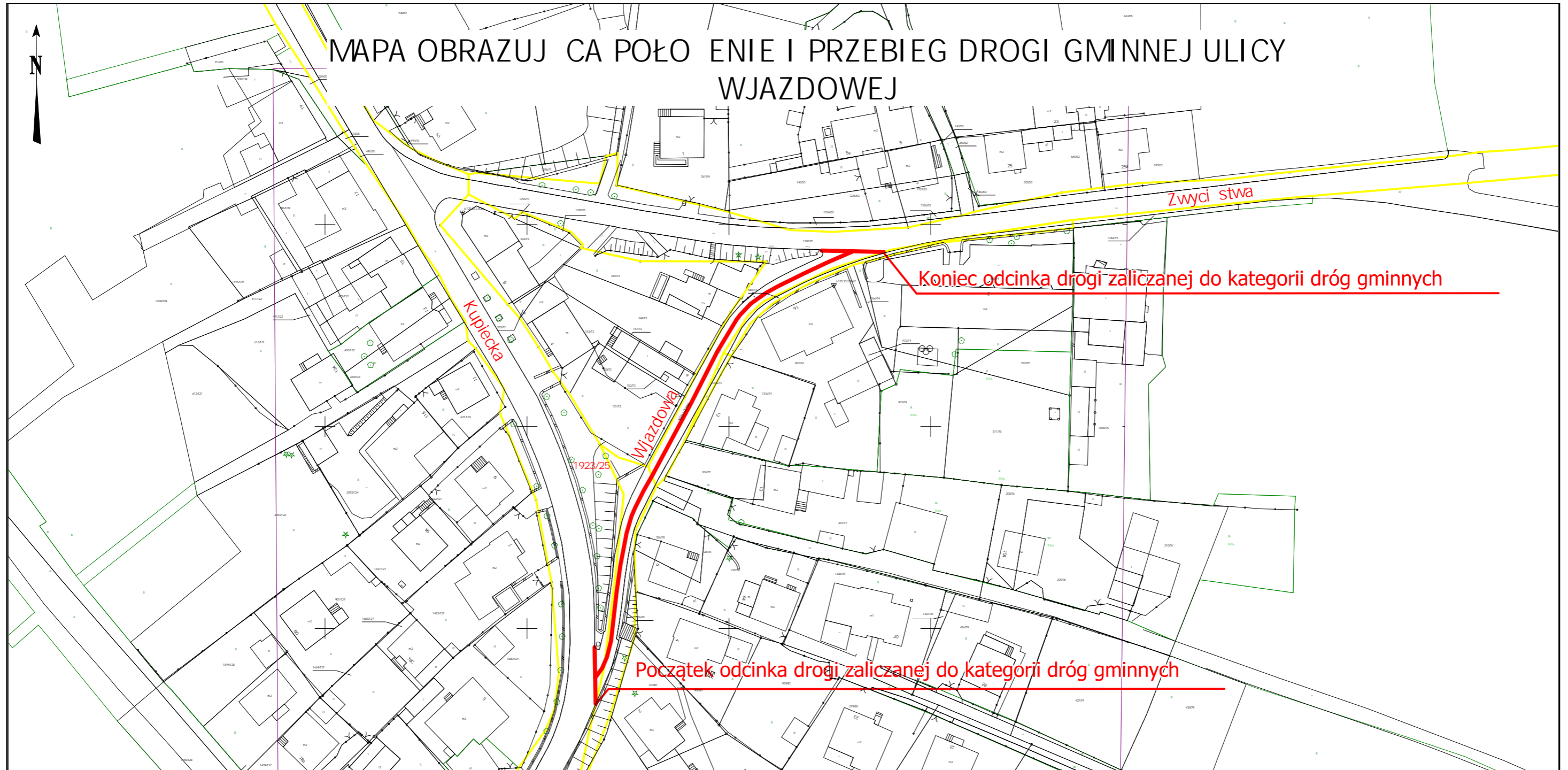
**§ 2.** Położenie i przebieg drogi oznaczono na mapie stanowiącej załącznik do niniejszej uchwały.

**§ 3.** Uchwała wchodzi w życie po upływie 14 dni od dnia ogłoszenia w Dzienniku Urzędowym Województwa Śląskiego.




Przewodniczący Rady Miasta

**Krzysztof Szafraniec**

Załącznik do uchwały Nr 359/XX/2025  
Rady Miasta Rybnika  
z dnia 18 grudnia 2025 r.



**LEGENDA**

-  PRZEBIEG DROGI ZALICZANEJ DO KATEGORII DRÓG GMINNYCH
-  POCZĄTEK/KONIEC DROGI ZALICZANEJ DO KATEGORII DRÓG GMINNYCH
-  GRANICE EWIDENCYJNE DZIAŁEK POŁOŻONYCH W PASIE DROGI ZALICZANEJ DO KATEGORII DRÓG GMINNYCH

