



DZIENNIK URZĘDOWY

WOJEWÓDZTWA ŚLĄSKIEGO

Katowice, dnia 7 stycznia 2026 r.

Poz. 95

UCHWAŁA NR 178/XXVI/2025 RADY MIEJSKIEJ WE WŁODOWICACH

z dnia 17 grudnia 2025 r.

w sprawie zaliczenia dróg do kategorii dróg gminnych oraz ustalenia ich przebiegu

Na podstawie art. 18 ust. 2 pkt 15, art. 40 ust. 1, art. 41 ust. 1 i art. 42 ustawy z dnia 8 marca 1990 roku o samorządzie gminnym (t.j. Dz. U. z 2025 r. poz. 1153, z późn. zm.) oraz art. 7 ust. 1, 2, 3 ustawy z dnia 21 marca 1985 roku o drogach publicznych (t.j. Dz. U. z 2025 r. poz. 889, z późn. zm.) po zasięgnięciu opinii Zarządu Powiatu Zawierciańskiego

Rada Miejska we Włodowicach uchwala, co następuje:

§ 1.1. Zalicza się do kategorii dróg gminnych drogi będące własnością Gminy Włodowice zgodnie z wykazem stanowiącym załącznik Nr 1 do niniejszej uchwały.

2. Ustala się przebieg dróg gminnych, określonych w ust. 1:

a) ul. Myszkowska obręb Góra Włodowska zgodnie z załącznikiem Nr 2 do niniejszej uchwały.

§ 2. Wykonanie uchwały powierza się Burmistrzowi Miasta i Gminy Włodowice.

§ 3. Uchwała wchodzi w życie po upływie 14 dni od dnia jej ogłoszenia w Dzienniku Urzędowym Województwa Śląskiego.

Przewodniczący Rady Miejskiej

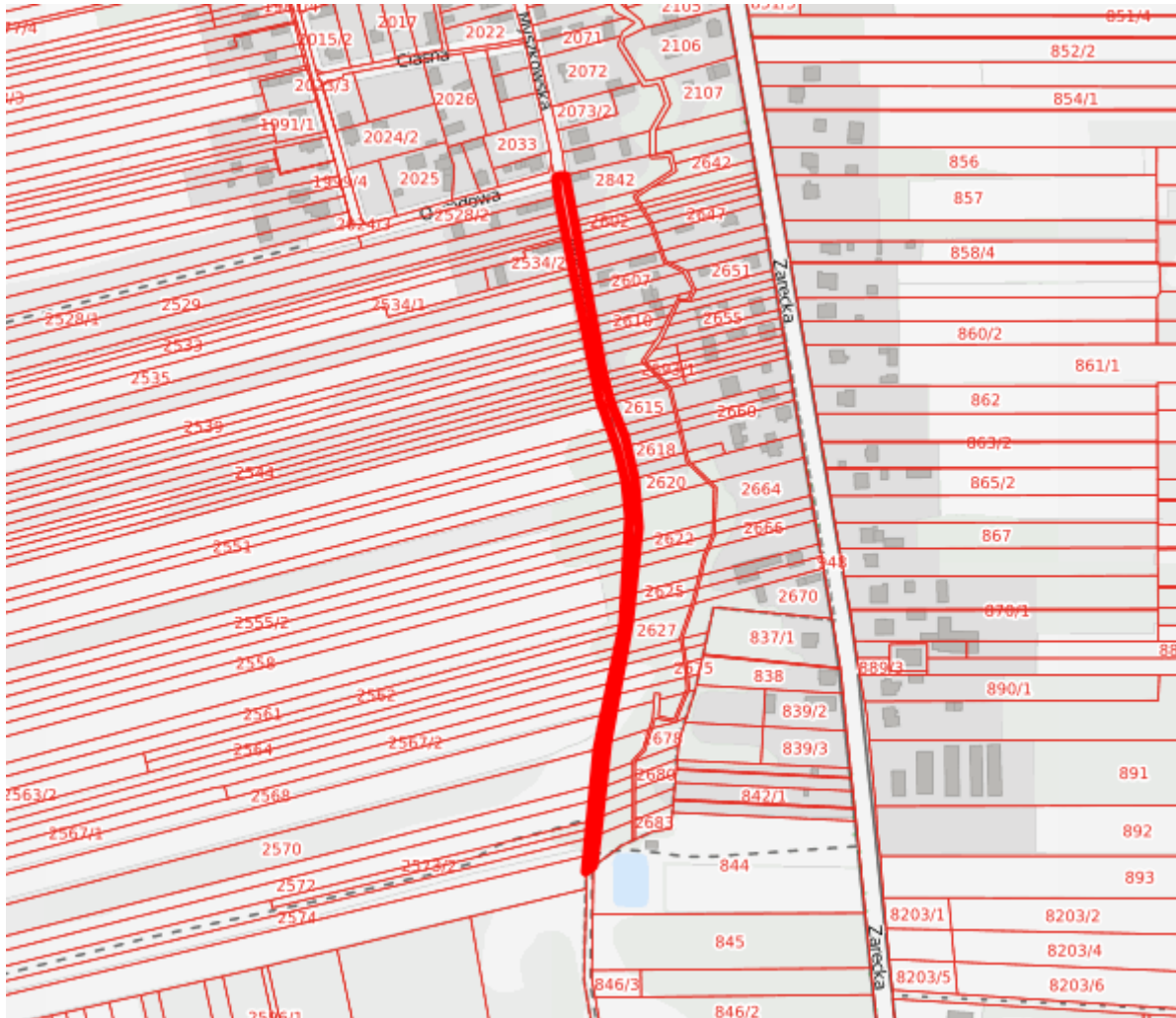
Andrzej Jureczko

Załącznik nr 1 do uchwały nr 178/XXVI/2025
Rady Miejskiej we Włodowicach
z dnia 17 grudnia 2025 r.

**Wykaz dróg zaliczonych do kategorii dróg gminnych Gminy Włodowice
Góra Włodowska**

Lp.	Miejscowość	Nazwa ulicy/numer geodezyjny	Odcinek
1.	Góra Włodowska	ul. Myszkowska/D-2750	cała

Załącznik nr 2 do uchwały 178/XXVI/2025
Rady Miejskiej we Włodowicach
z dnia 17.12.2025 r.



Obręb – Góra Włodowska

Legenda : ■ przebieg drogi ul. Myszkowskiej dz. nr 2750
długość odcinka drogi – 540 mb.
Skala 1 : 5 000