

ROZPORZĄDZENIE
MINISTRA ŚRODOWISKA¹⁾

z dnia 2016 r.

w sprawie specjalnego obszaru ochrony siedlisk Nowogrodzkie Przygiełkowisko (kod obszaru PLH080054²⁾)

Na podstawie art. 27a ust. 1 ustawy z dnia 16 kwietnia 2004 r. o ochronie przyrody (Dz. U. z 2015 r. poz. 1651 i 1936 oraz z 2016 r. poz. 422) zarządza się, co następuje:

§ 1. 1. Wyznacza się specjalny obszar ochrony siedlisk Nowogrodzkie Przygiełkowisko (kod obszaru PLH080054), obejmujący obszar 31,46 ha położony w województwie lubuskim.

2. Opis granic obszaru, o którym mowa w ust. 1, w postaci wykazu współrzędnych punktów załamania granicy, stanowi załącznik nr 1 do rozporządzenia.

§ 2. Mapa obszaru, o którym mowa w § 1, stanowi załącznik nr 2 do rozporządzenia.

§ 3. Obszar, o którym mowa w § 1, wyznacza się w celu trwałej ochrony siedlisk przyrodniczych lub odtworzenia ich właściwego stanu.

§ 4. Przedmiotem ochrony na obszarze, o którym mowa w § 1, są siedliska przyrodnicze określone w załączniku nr 3 do rozporządzenia.

§ 5. Rozporządzenie wchodzi w życie po upływie 14 dni od dnia ogłoszenia.

LEGISLACYJNYM I REDAKCYJNYM
M. WZGLĘDEM PRAWNYM
ZA ZGODNOŚĆ

¹⁾ Minister Środowiska kieruje działem administracji rządowej – środowisko, na podstawie § 1 ust. 2 pkt 2 rozporządzenia Prezesa Rady Ministrów z dnia 17 listopada 2015 r. w sprawie szczegółowego zakresu działania Ministra Środowiska (Dz. U. poz. 1904 i 2095).

²⁾ Kod obszaru został określony zgodnie z decyzją Komisji (UE) 2015/2369 z dnia 26 listopada 2015 r. w sprawie przyjęcia dziewiątego zaktualizowanego wykazu terenów mających znaczenie dla Wspólnoty składających się na kontynentalny region biogeograficzny (notyfikowaną jako dokument nr C(2015) 8191) (Dz. Urz. UE L 338 z 23.12.2015, str. 34).

MINISTER ŚRODOWISKA

W porozumieniu:

MINISTER ROLNICTWA

I ROZWOJU WSI

MINISTER GOSPODARKI

MORSKIEJ I ŻEGLUGI

ŚRÓDLĄDOWEJ


p.o. Generalnego Dyrektora
Ogarnięcia Środowiska
Krzysztof Lisowski

Główny Specjalista


Marta Zak-Wołynko

5.05.2016r.

Naczelnik

Wydział ds. Obszarów Chronionych
Departament Zarządzania Zasobami Przyrody


Jakub Milczarek

5.05.2016r.

Dyrektor Departamentu
Zarządzania Zasobami Przyrody

Wiz A. Ginalski
Marta Rzemieniuk

Specjalista


Anna Woźniak

2016-05-05

ZA ZGODNOŚĆ
POD WZGLĘDEM PRAWNYM,
LEGISLACYJNYM I REDAKCYJNYM

Dyrektor Biura Prawnego


Anna Chylińska

UZASADNIENIE

Specjalny obszar ochrony siedlisk Nowogrodzkie Przygiełkowisko (kod obszaru PLH080054) jest wyznaczany rozporządzeniem Ministra Środowiska, w oparciu o upoważnienie ustawowe zawarte w art. 27a ust. 1 ustawy z dnia 16 kwietnia 2004 r. o ochronie przyrody (Dz. U. z 2015 r. poz. 1651, z późn. zm.), zgodnie z którym w ww. rozporządzeniu należy określić nazwę, położenie administracyjne, obszar i mapę obszaru, cel i przedmiot ochrony specjalnego obszaru ochrony siedlisk.

Wyznaczenie specjalnych obszarów ochrony siedlisk przez Ministra Środowiska następuje w terminie 6 lat od dnia ich zatwierdzenia przez Komisję Europejską jako obszary mające znaczenie dla Wspólnoty stosownie do art. 27a ust. 4 ustawy z dnia 16 kwietnia 2004 r. o ochronie przyrody. Zgodnie z decyzją wykonawczą Komisji (UE) 2015/2370 z dnia 26 listopada 2015 r. w sprawie przyjęcia dziewiątego zaktualizowanego wykazu terenów mających znaczenie dla Wspólnoty składających się na alpejski region biogeograficzny (notyfikowaną jako dokument nr C(2015) 8206) (Dz. Urz. UE L 338 z 23.12.2015, str. 367) oraz decyzją wykonawczą Komisji (UE) 2015/2369 z dnia 26 listopada 2015 r. w sprawie przyjęcia dziewiątego zaktualizowanego wykazu terenów mających znaczenie dla Wspólnoty składających się na kontynentalny region biogeograficzny (notyfikowaną jako dokument nr C(2015) 8191) (Dz. Urz. UE L 338 z 23.12.2015, str. 34) na terenie Rzeczypospolitej Polskiej funkcjonuje obecnie 849 obszarów mających znaczenie dla Wspólnoty.

Specjalne obszary ochrony siedlisk powinny zostać wyznaczone odrębnymi aktami wykonawczymi dla poszczególnych form ochrony przyrody, aby uzyskać przejrzystość systemu prawnego. Zastosowanie przedmiotowej techniki legislacyjnej ma na celu:

- 1) wypełnienie zaleceń Komisji Europejskiej w zakresie ustalania celów ochrony dla obszarów Natura 2000 (Nota z dnia 23 listopada 2012 r.) mówiących o konieczności definiowania celów ochrony na poziomie każdego obszaru, będących punktem odniesienia do określania środków ochrony obszaru oraz przeprowadzania ocen oddziaływania skutków planów i projektów na ten obszar;
- 2) eliminację wątpliwości i niejasności w odniesieniu do celów i przedmiotów ochrony danego obszaru Natura 2000, utrudniających inwestorom przygotowanie dokumentacji w procedurach ocen oddziaływania na środowisko;
- 3) uproszczenie procesu wprowadzania koniecznych zmian do rozporządzeń wynikających np. z konieczności uszczegółowienia przebiegu granic wynikających z planów zadań ochronnych dla obszaru Natura 2000 i planów ochrony dla obszarów Natura 2000, korekty przedmiotów ochrony w obszarze itp., które w przypadku rozporządzenia zbiorczego oznaczałoby konieczność wielokrotnych jego nowelizacji w krótkim czasie jako skutku postępu wiedzy naukowej o poszczególnych obszarach Natura 2000;

- 4) uniknięcie, podczas procesu uzgadniania, ryzyka podważania zasadności wyznaczenia obszarów, których nowelizacja przepisów nie dotyczy, utrudniającego sprawne zarządzanie siecią Natura 2000 i znacznie wydłużającego proces legislacyjny;
- 5) zachowania przejrzystości systemu prawnego poprzez uniknięcie tworzenia aktów prawa liczących kilkaset stron wraz z licznymi załącznikami mapowymi, nieprzyjaznych w odbiorze przez adresatów norm.

W projekcie rozporządzenia w sprawie specjalnego obszaru ochrony siedlisk Nowogrodzkie Przygiełkowisko (kod obszaru PLH080054) określono położenie administracyjne, obszar i mapę obszaru oraz cel ochrony, jak również siedliska przyrodnicze stanowiące przedmioty ochrony, zgodnie z danymi zawartymi w Standardowym Formularzu Danych obszaru, zaakceptowanymi w drodze decyzji przez Komisję Europejską. W rozporządzeniu określono także obszar w postaci wykazu współrzędnych punktów załamania granicy, co w konsekwencji wpływa na przejrzystość przepisów prawa i stanowi udogodnienie dla adresatów norm w ich stosowaniu.

Mapa obszaru, stanowiąca załącznik do projektu rozporządzenia, została przygotowana w skali 1:50 000, co oznacza dokładność określenia granicy w terenie ca. 25 m. Wymogi stawiane przez Komisję Europejską w zakresie szczegółowości map sporządzonych przez Generalnego Dyrektora Ochrony Środowiska wskazują, że powinny być one sporządzane w skali co najmniej 1:100 000. W związku z powyższym zaproponowana w projekcie skala 1:50 000 jest wystarczająca.

Ponadto w przypadku potrzeby określenia przebiegu granicy do poziomu 1 cm służą współrzędne XY punktów załamania.

Specjalny obszar ochrony siedlisk Nowogrodzkie Przygiełkowisko (kod obszaru PLH080054) wyznaczony w drodze przedmiotowego rozporządzenia nie ulega zmianie w porównaniu do obszaru zamieszczonego na liście obszarów Natura 2000, o której mowa w art. 27 ust. 1 ustawy z dnia 16 kwietnia 2004 r. o ochronie przyrody, która została zaopiniowana przez właściwe rady gmin oraz zatwierdzona przez Radę Ministrów w 2009 r. oraz przez Komisję Europejską w drodze decyzji z dnia 10 stycznia 2011 r., przyjmującej na mocy dyrektywy Rady 92/43/EWG czwarty zaktualizowany wykaz obszarów mających znaczenie dla Wspólnoty, składających się na kontynentalny region biogeograficzny (notyfikowanej jako dokument C(2010)9669) (2011/64/EU) (Dz. Urz. UE L 33 z 8.02.2011, str. 146)).

Ponadto dla przedmiotowego obszaru, w ramach projektu POIS.05.03.00-00-186/09 „Opracowanie planów zadań ochronnych dla obszarów Natura 2000 na obszarze Polski” współfinansowanego ze środków UE, został opracowany plan zadań ochronnych. Plan ten został zatwierdzony Zarządzeniem Nr 33/2013 Regionalnego Dyrektora Ochrony Środowiska w Gorzowie Wielkopolskim z dnia 15 listopada 2013 r. w sprawie ustanowienia planu zadań ochronnych dla obszaru Natura 2000 Nowogrodzkie Przygiełkowisko PLH080054 (Dz. Urz. Woj. Lub. poz. 2401).

Inwentaryzacja przyrodnicza w obszarze wykonana została podczas prac nad planem zadań ochronnych.

Obszar został wyznaczony w celu ochrony trzech typów siedlisk przyrodniczych z Załącznika I dyrektywy Rady 92/43/EWG. Najlepiej zachowanym siedliskiem w obszarze są brzegi lub osuszane dna zbiorników wodnych ze zbiorowiskami z *Littorelletea*, *Isoëto-Nanojuncetea* (kod 3130) oraz obniżenia na podłożu torfowym z roślinnością ze związku Rhynchosporion (kod 7150).

Projekt rozporządzenia zostanie zamieszczony w Biuletynie Informacji Publicznej Ministra Środowiska przez zamieszczenie linku do zakładki Rządowego Procesu Legislacyjnego na stronie Biuletynu Informacji Publicznej Rządowego Centrum Legislacji, zgodnie z przepisami ustawy z dnia 7 lipca 2005 r. o działalności lobbingsowej w procesie stanowienia prawa (Dz. U. poz. 1414, z późn. zm.).

Projekt rozporządzenia nie podlega procedurze notyfikacji aktów prawnych, określonej w przepisach rozporządzenia Rady Ministrów z dnia 23 grudnia 2002 r. w sprawie sposobu funkcjonowania krajowego systemu notyfikacji norm i aktów prawnych (Dz. U. poz. 2039, z późn. zm.), gdyż nie zawiera przepisów technicznych.

Projekt rozporządzenia jest zgodny z prawem Unii Europejskiej, w tym z dyrektywą Rady 92/43/EWG z dnia 21 maja 1992 r. w sprawie ochrony siedlisk przyrodniczych oraz dzikiej fauny i flory (Dz. Urz. WE L 206 z 22.07.1992, str. 7; Dz. Urz. UE Polskie wydanie specjalne, rozdz. 15, t. 2, str. 102, z późn. zm.).

Dyrektor Departamentu
Zarządzania Zasobami Przyrody
w/2 *A. Ginalska*
Marta Rzemieniak

Naczelnik
Wydział ds. Obszarów Chronionych
Departament Zarządzania Zasobami Przyrody
Jakub Milczarek
Jakub Milczarek
5. 05. 2016 r.

Główny Specjalista
Marta Zak-Wołyńko
Marta Zak-Wołyńko
5. 05. 2016 r.

Załącznik nr 1

**OPIS GRANIC SPECJALNEGO OBSZARU OCHRONY SIEDLISK NOWOGRODZKIE
PRZYGIELKOWISKO (KOD OBSZARU PLH080054)**

Numer punktu załamania granicy	Współrzędne geograficzne punktów załamania granicy (PL-1992)	
	X	Y
1	444742.17	244302.20
2	444680.52	244350.56
3	444675.07	244353.29
4	444673.94	244353.85
5	444672.81	244354.42
6	444661.88	244359.89
7	444657.01	244335.59
8	444636.87	244271.86
9	444634.70	244264.99
10	444622.73	244201.83
11	444636.33	244192.98
12	444638.84	244176.65
13	444660.20	243963.06
14	444675.91	243914.06
15	444691.45	243822.63
16	444705.06	243788.83
17	444702.07	243738.94
18	444791.67	243733.57
19	444828.99	243731.33

Numer punktu załamania granicy	Współrzędne geograficzne punktów załamania granicy (PL-1992)	
	X	Y
20	444830.81	243732.15
21	444845.30	243727.49
22	445105.75	243643.72
23	445223.06	243607.21
24	445235.12	243640.76
25	445258.08	243704.68
26	445295.18	243804.73
27	445311.83	243868.39
28	445332.12	243945.98
29	445330.94	243946.45
30	445298.85	244002.32
31	445281.68	244032.20
32	445261.61	244057.74
33	445006.99	244161.87
34	444886.97	244210.95
35	444875.73	244215.55
36	444832.85	244231.06

Załącznik nr 3

**SIEDLISKA PRZYRODNICZE BĘDĄCE PRZEDMIOTEM OCHRONY NA SPECJALNYM
OBSZARZE OCHRONY SIEDLISK NOWOGRODZKIE PRZYGIEŁKOWISKO (KOD OBSZARU
PLH080054)**

Lp.	Kod ¹⁾	Nazwa naukowa
1	3130	Brzegi lub osuszane dna zbiorników wodnych ze zbiorowiskami z <i>Littorelletea</i> , <i>Isoëto-Nanojuncetea</i>
2	7140	Torfowiska przejściowe i trzęsawiska (przeważnie z roślinnością z <i>Scheuchzerio-Caricetea</i>)
3	7150	Obniżenia na podłożu torfowym z roślinnością ze związku <i>Rhynchosporion</i>

Dyrektor Departamentu
Zarządzania Zasobami Przyrody

Marta Fzemeniuk
Marta Fzemeniuk

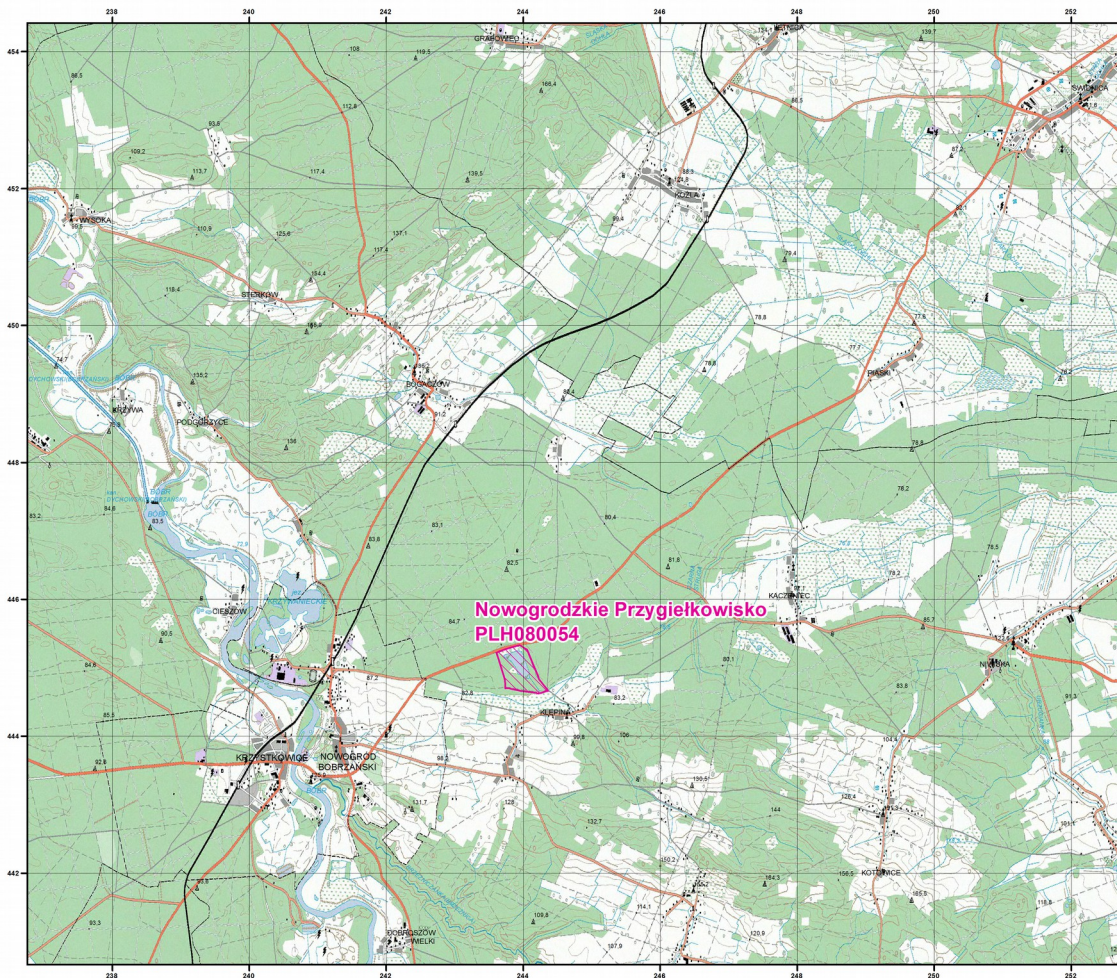
Naczelnik
Wydział ds. Obszarów Chronionych
Departament Zarządzania Zasobami Przyrody

Jakub Milczarek
Jakub Milczarek
5.05.2016r.

Główny Specjalista

Marta Zak-Wołynko
Marta Zak-Wołynko
5.05.2016r.

¹⁾ Kody siedliska są zgodne z rozporządzeniem Ministra Środowiska z dnia 13 kwietnia 2010 r. w sprawie siedlisk przyrodniczych oraz gatunków będących przedmiotem zainteresowania Wspólnoty, a także kryteriów wyboru obszarów kwalifikujących się do uznania lub wyznaczenia jako obszary Natura 2000 (Dz. U. z 2014 r. poz. 1713).




Załącznik nr 2

MAPA
SPECJALNEGO
OBSZARU
OCHRONY SIEDLISK
NOWOGRODZKIE
PRZYGIETKOWISKO

PLH080054
arkusz 1/1

Skala 1:50 000 dla wydruków w formacie A3



 specjalny obszar
ochrony siedlisk

Układ współrzędnych płaskich prostokątnych: PL-1992

