

**ROZPORZĄDZENIE**  
**MINISTRA ŚRODOWISKA<sup>1)</sup>**

z dnia ..... 2016 r.

**w sprawie specjalnego obszaru ochrony siedlisk Cyprianka (kod obszaru PLH040013<sup>2)</sup>)**

Na podstawie art. 27a ust. 1 ustawy z dnia 16 kwietnia 2004 r. o ochronie przyrody (Dz. U. z 2015 r. poz. 1651 i 1936 oraz z 2016 r. poz. 422) zarządza się, co następuje:

§ 1. 1. Wyznacza się specjalny obszar ochrony siedlisk Cyprianka (kod obszaru PLH040013), obejmujący obszar 109,28 ha położony w województwie kujawsko-pomorskim.

2. Opis granic obszaru, o którym mowa w ust. 1, w postaci wykazu współrzędnych punktów załamania granicy, stanowi załącznik nr 1 do rozporządzenia.

§ 2. Mapa obszaru, o którym mowa w § 1, stanowi załącznik nr 2 do rozporządzenia.

§ 3. Obszar, o którym mowa w § 1, wyznacza się w celu:

- 1) trwałej ochrony populacji zagrożonych wyginięciem gatunków zwierząt innych niż ptaki lub
  - 2) odtworzenia właściwego stanu ochrony gatunków, o których mowa w pkt 1
- w stosunku do przedmiotów ochrony.

§ 4. Przedmiotem ochrony na obszarze, o którym mowa w § 1, są gatunki zwierząt innych niż ptaki, określone w załączniku nr 3 do rozporządzenia oraz ich siedliska.

§ 5. Rozporządzenie wchodzi w życie po upływie 14 dni od dnia ogłoszenia.

---

<sup>1)</sup> Minister Środowiska kieruje działem administracji rządowej – środowisko, na podstawie § 1 ust. 2 pkt 2 rozporządzenia Prezesa Rady Ministrów z dnia 17 listopada 2015 r. w sprawie szczegółowego zakresu działania Ministra Środowiska (Dz. U. poz. 1904 i 2095).

<sup>2)</sup> Kod obszaru został określony zgodnie z decyzją wykonawczą Komisji (UE) 2015/2369 z dnia 26 listopada 2015 r. w sprawie przyjęcia dziewiątego zaktualizowanego wykazu terenów mających znaczenie dla Wspólnoty składających się na kontynentalny region biogeograficzny (notyfikowaną jako dokument nr C(2015) 8191) (Dz. Urz. UE L 338 z 23.12.2015, str. 34).

**MINISTER ŚRODOWISKA**

**W porozumieniu:**

**MINISTER ROLNICTWA**

**I ROZWOJU WSI**

**MINISTER GOSPODARKI**

**MORSKIEJ I ŻEGLUGI**

**ŚRÓDLĄDOWEJ**

p.o. Generalnego Dyrektora  
Ochrony Środowiska  
Krzysztof Lisowski



**ZA ZGODNOŚĆ  
POD WZGLĘDEM PRAWNYM,  
LEGISLACYJNYM I REDAKCYJNYM**


Anna Chylińska




Główny Specjalista

  
Marta Zak-Wołyńko

Dyrektor Departamentu  
Zarządzania Zasobami Przyrody

  
Marta Fizermeniak

Specjalista

  
Anna Woźniak  
6.05.2016r.

Naczelnik  
Wydział ds. Obszarów Chronionych  
Departament Zarządzania Zasobami Przyrody

  
Jakub Milczarek

**Załącznik nr 1**

**OPIS GRANIC SPECJALNEGO OBSZARU OCHRONY SIEDLISK CYPRIANKA (KOD  
OBSZARU PLH040013)<sup>1)</sup>**

1) OPIS GRANICY PIERWSZEJ ENKLAWY

Numer punktu załamania granicy	Współrzędne geograficzne punktów załamania granicy (PL-1992)	
	X	Y
1	506134.19	541081.05
2	506150.92	541034.21
3	506136.61	541023.66
4	506104.96	541032.70
5	506089.90	541034.96
6	506078.59	541034.96
7	506068.05	541027.43
8	506065.79	541012.36
9	506075.58	541001.06
10	506123.05	540998.04
11	506153.18	540991.26
12	506162.98	540979.21
13	506165.99	540964.14
14	506175.36	540899.34
15	506080.51	540923.72
16	506020.05	540939.18
17	506016.65	540940.05
18	505942.44	540963.49
19	505939.81	540964.32
20	505937.18	540965.16
21	505943.46	540918.96
22	505864.62	540938.52
23	505780.99	540990.51
24	505726.00	541014.62
25	505705.55	541025.77
26	505697.78	541094.49
27	505697.67	541095.47
28	505697.55	541096.48
29	505696.93	541097.95
30	505856.70	541101.88
31	505946.53	541111.26
32	506068.55	541131.37

<sup>1)</sup>Specjalny obszar ochrony siedlisk Cyprianka (kod obszaru PLH040013) składa się z trzech enklaw.

Numer punktu załamania granicy	Współrzędne geograficzne punktów załamania granicy (PL-1992)	
	X	Y
33	506069.65	541131.82
34	506112.03	541131.54
35	506143.91	541127.65
36	506134.19	541081.05

## 2) OPIS GRANICY DRUGIEJ ENKLAWY

Numer punktu załamania granicy	Współrzędne geograficzne punktów załamania granicy (PL-1992)	
	X	Y
1	541874.27	506224.00
2	541844.13	506246.61
3	541853.17	506276.74
4	541841.11	506306.88
5	541824.54	506299.34
6	541798.92	506273.73
7	541759.75	506248.11
8	541729.61	506243.59
9	541697.97	506243.59
10	541673.86	506257.15
11	541672.35	506299.34
12	541669.34	506376.19
13	541621.12	506370.17
14	541592.49	506386.74
15	541554.82	506431.95
16	541500.57	506486.19
17	541459.89	506569.07
18	541452.35	506641.40
19	541450.85	506688.11
20	541435.78	506804.13
21	541343.86	506858.38
22	541257.97	506883.99
23	541164.55	506858.38
24	541123.86	506897.56

Numer punktu załamania granicy	Współrzędne geograficzne punktów załamania granicy (PL-1992)	
	X	Y
25	541095.23	506873.45
26	541086.19	506826.74
27	541080.17	506793.59
28	541060.58	506769.48
29	541053.04	506736.33
30	541072.63	506685.09
31	541065.10	506651.94
32	541048.52	506624.82
33	541050.03	506599.20
34	541090.71	506576.60
35	541134.41	506572.08
36	541191.67	506552.49
37	541230.85	506498.25
38	541235.37	506431.95
39	541232.36	506374.69
40	541211.26	506347.56
41	541169.07	506315.92
42	541150.99	506296.33
43	541120.85	506279.76
44	541116.33	506261.67
45	541150.99	506225.51
46	541167.56	506202.91
47	541176.60	506177.29
48	541185.64	506153.18

Numer punktu załamania granicy	Współrzędne geograficzne punktów załamania granicy (PL-1992)	
	X	Y
49	541202.22	506127.57
50	541202.22	506094.42
51	541208.25	506074.83
52	541220.30	506065.79
53	541232.36	506080.85
54	541256.46	506079.35
55	541300.16	506052.22
56	541345.37	506000.99
57	541407.15	505936.20
58	541473.45	505881.95
59	541507.26	505851.50
60	541511.83	505851.46
61	541516.38	505851.42
62	541613.57	505850.60
63	541668.99	505852.59
64	541671.24	505852.67
65	541673.49	505852.75
66	541692.05	505853.42
67	541694.70	505853.54
68	541701.89	505853.87
69	541705.90	505854.06
70	541706.00	505854.06
71	541707.31	505854.12
72	541709.81	505852.17
73	541710.69	505851.48
74	541717.00	505846.54
75	541746.21	505823.70

Numer punktu załamania granicy	Współrzędne geograficzne punktów załamania granicy (PL-1992)	
	X	Y
76	541802.56	505822.60
77	541827.52	505821.04
78	541837.21	505814.78
79	541867.07	505795.51
80	541906.35	505807.35
81	541985.92	505876.30
82	542066.64	505873.90
83	542137.54	505834.49
84	542182.45	505844.56
85	542213.60	505891.25
86	542239.30	506023.46
87	542266.04	506131.03
88	542274.57	506165.35
89	542276.41	506172.77
90	542278.26	506180.19
91	542226.86	506254.14
92	542186.18	506196.88
93	542154.54	506180.30
94	542137.96	506186.33
95	542121.39	506210.44
96	542095.77	506236.06
97	542061.11	506272.22
98	542032.48	506287.29
99	541978.24	506257.15
100	541946.59	506231.54
101	541920.98	506222.50
102	541874.27	506224.00

### 3) OPIS GRANICY TRZECIEJ ENKLAWY

Numer punktu załamania granicy	Współrzędne geograficzne punktów załamania granicy (PL-1992)	
	X	Y
1	543368.85	504354.71

Numer punktu załamania granicy	Współrzędne geograficzne punktów załamania granicy (PL-1992)	
	X	Y
2	543368.46	504355.19

Numer punktu załamania granicy	Współrzędne geograficzne punktów załamania granicy (PL-1992)	
	X	Y
3	543400.95	504519.33
4	543401.25	504520.82
5	543401.54	504522.30
6	543402.58	504527.56
7	543405.45	504542.04
8	543409.43	504562.16
9	543473.38	504631.03
10	543474.42	504632.15
11	543475.46	504633.28
12	543478.66	504636.73
13	543481.68	504639.97
14	543484.69	504643.22
15	543484.76	504657.27
16	543481.76	504657.30
17	543478.77	504657.33
18	543434.78	504657.81
19	543431.83	504657.84
20	543429.38	504657.86
21	543418.72	504657.98
22	543409.28	504658.08
23	543399.84	504658.18
24	543383.96	504658.35
25	543382.41	504658.37
26	543380.86	504658.39
27	543327.63	504658.96
28	543322.26	504659.02
29	543318.03	504659.06
30	543306.06	504659.19
31	543297.35	504666.95
32	543260.68	504691.32
33	543237.41	504690.27
34	543236.49	504703.41
35	543237.45	504704.66
36	543239.33	504706.71
37	543241.35	504708.69
38	543248.03	504714.77
39	543235.52	504767.33

Numer punktu załamania granicy	Współrzędne geograficzne punktów załamania granicy (PL-1992)	
	X	Y
40	543232.92	504778.24
41	543232.81	504778.71
42	543232.66	504778.82
43	543219.43	504789.30
44	543153.68	504733.21
45	543150.96	504731.31
46	543148.99	504729.34
47	543112.03	504696.48
48	543114.75	504696.20
49	543120.19	504695.65
50	543124.03	504688.31
51	543127.27	504682.11
52	543095.81	504665.12
53	543095.07	504664.72
54	543093.62	504663.05
55	543091.63	504660.75
56	543089.74	504658.57
57	543081.92	504657.87
58	543063.61	504656.24
59	543054.47	504693.86
60	543053.80	504696.62
61	543053.11	504699.44
62	543016.87	504663.63
63	543003.55	504650.47
64	542996.68	504643.68
65	542922.69	504608.23
66	542896.21	504665.08
67	542893.45	504665.09
68	542890.69	504665.11
69	542890.68	504665.11
70	542751.94	504665.76
71	542750.38	504665.78
72	542681.02	504666.57
73	542679.51	504666.58
74	542678.01	504666.60
75	542651.51	504666.90
76	542588.63	504667.61

Numer punktu załamania granicy	Współrzędne geograficzne punktów załamania granicy (PL-1992)	
	X	Y
77	542588.82	504665.61
78	542589.01	504663.61
79	542592.46	504626.84
80	542592.62	504625.11
81	542592.78	504623.38
82	542600.15	504544.87
83	542599.47	504527.57
84	542599.15	504519.13
85	542598.88	504512.26
86	542598.87	504512.00
87	542598.68	504507.05
88	542598.68	504507.02
89	542598.58	504504.46
90	542598.57	504504.15
91	542598.48	504501.89
92	542598.40	504499.83
93	542598.98	504494.92
94	542600.40	504482.79
95	542601.90	504469.94
96	542607.89	504418.76
97	542608.42	504416.15
98	542612.36	504396.40
99	542630.31	504306.52
100	542630.65	504304.80
101	542645.30	504231.48
102	542659.12	504162.24

Numer punktu załamania granicy	Współrzędne geograficzne punktów załamania granicy (PL-1992)	
	X	Y
103	542774.64	504160.96
104	542802.44	504160.65
105	542817.61	504160.69
106	542824.22	504160.71
107	542830.83	504160.73
108	542878.33	504160.85
109	542892.14	504160.89
110	542950.25	504160.43
111	543072.98	504163.35
112	543073.99	504163.37
113	543075.00	504163.40
114	543185.52	504166.03
115	543257.83	504167.75
116	543407.64	504171.32
117	543410.56	504171.39
118	543413.47	504171.46
119	543430.08	504171.85
120	543511.08	504173.78
121	543509.76	504175.85
122	543488.29	504209.66
123	543487.75	504210.50
124	543487.22	504211.34
125	543396.90	504320.73
126	543395.64	504322.26
127	543368.85	504354.71





GATUNKI ZWIERZĄT INNYCH NIŻ PTAKI, BĘDĄCE PRZEDMIOTEM OCHRONY  
NA SPECJALNYM OBSZARZE OCHRONY SIEDLISK CYPRIANKA  
(KOD OBSZARU PLH040013)

Lp.	Nazwa polska	Nazwa naukowa	Populacja objęta ochroną
1	strzebla błotna	<i>Phoxinus phoxinus</i>	

Dyrektor Departamentu  
Zarządzania Zasobami Przyrody  
w/z *A. Ginalski*  
Marta Rzemieniuk

Naczelnik  
Wydział ds. Obszarów Chronionych  
Departament Zarządzania Zasobami Przyrody  
*Jakub Milczarek*  
Jakub Milczarek

Główny Specjalista  
*Marta Żak-Wołynko*  
Marta Żak-Wołynko

Załącznik nr 2

MAPA  
SPECJALNEGO  
OBSZARU  
OCHRONY SIEDLISK


CYPRIANKA

PLH040013

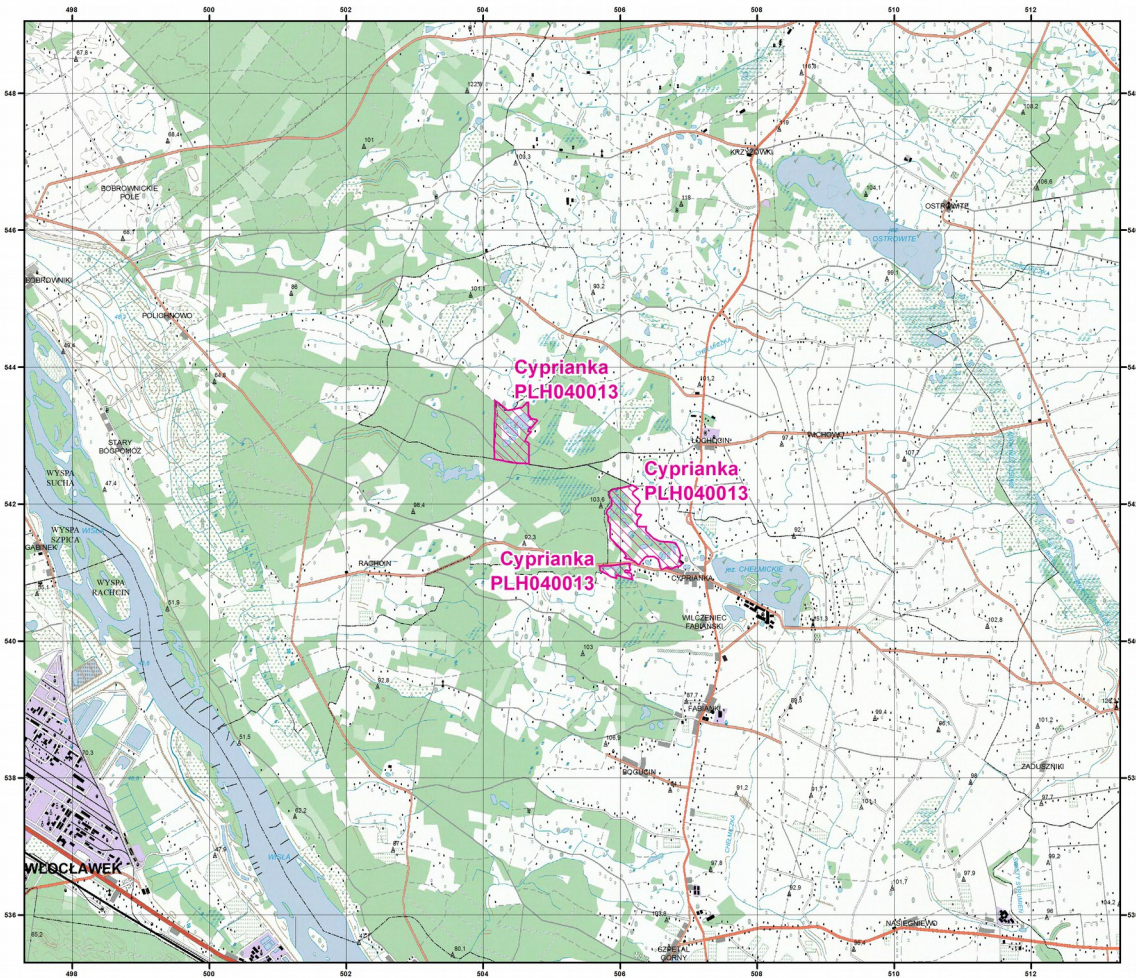
arkusz 1/1

Skala 1:50 000 dla wydruków w formacie A3



 specjalny obszar  
ochrony siedlisk

Układ współrzędnych płaskich prostokątnych: PL-1992



## UZASADNIENIE

Specjalny obszar ochrony siedlisk Cyprianka (kod obszaru PLH040013) jest wyznaczany rozporządzeniem Ministra Środowiska, w oparciu o upoważnienie ustawowe zawarte w art. 27a ust.1 ustawy z dnia 16 kwietnia 2004 r. o ochronie przyrody (Dz. U. z 2015 r. poz. 1651, z późn. zm.), zgodnie, z którym w ww. rozporządzeniu należy określić nazwę, położenie administracyjne, obszar i mapę obszaru, cel i przedmiot ochrony specjalnego obszaru ochrony siedlisk.

Wyznaczenie specjalnych obszarów ochrony siedlisk przez Ministra Środowiska następuje w terminie 6 lat od dnia ich zatwierdzenia przez Komisję Europejską jako obszary mające znaczenie dla Wspólnoty stosownie do art. 27a ust. 4 ustawy z dnia 16 kwietnia 2004 r. o ochronie przyrody. Zgodnie z decyzją wykonawczą Komisji (UE) 2015/2370 z dnia 26 listopada 2015 r. w sprawie przyjęcia dziewiątego zaktualizowanego wykazu terenów mających znaczenie dla Wspólnoty składających się na alpejski region biogeograficzny (notyfikowaną jako dokument nr C(2015) 8206) (Dz. Urz. UE L 338 z 23.12.2015, str. 367) oraz decyzją wykonawczą Komisji (UE) 2015/2369 z dnia 26 listopada 2015 r. w sprawie przyjęcia dziewiątego zaktualizowanego wykazu terenów mających znaczenie dla Wspólnoty składających się na kontynentalny region biogeograficzny (notyfikowaną jako dokument nr C(2015) 8191) (Dz. Urz. UE L 338 z 23.12.2015, str. 34) na terenie Rzeczypospolitej Polskiej funkcjonuje obecnie 849 obszarów mających znaczenie dla Wspólnoty.

Specjalne obszary ochrony siedlisk powinny zostać wyznaczone odrębnymi aktami wykonawczymi dla poszczególnych form ochrony przyrody, aby uzyskać przejrzystość systemu prawnego. Zastosowanie przedmiotowej techniki legislacyjnej ma na celu:

- 1) wypełnienie zaleceń Komisji Europejskiej w zakresie ustalania celów ochrony dla obszarów Natura 2000 (Nota z dnia 23 listopada 2012 r.) mówiących o konieczności definiowania celów ochrony na poziomie każdego obszaru, będących punktem odniesienia do określania środków ochrony obszaru oraz przeprowadzania ocen oddziaływania skutków planów i projektów na ten obszar;
- 2) eliminację wątpliwości i niejasności w odniesieniu do celów i przedmiotów ochrony danego obszaru Natura 2000, utrudniających inwestorom przygotowanie dokumentacji w procedurach ocen oddziaływania na środowisko;
- 3) uproszczenie procesu wprowadzania koniecznych zmian do rozporządzeń wynikających np. z konieczności uszczegółowienia przebiegu granic wynikających z planów zadań

ochronnych dla obszarów Natura 2000 i planów ochrony dla obszarów Natura 2000, korekty przedmiotów ochrony w obszarze itp., które w przypadku rozporządzenia zbiorczego oznaczałyby konieczność wielokrotnych jego nowelizacji w krótkim czasie jako skutku postępu wiedzy naukowej o poszczególnych obszarach Natura 2000;

4) uniknięcie, podczas procesu uzgadniania, ryzyka podważania zasadności wyznaczenia obszarów, których nowelizacja przepisów nie dotyczy, utrudniającego sprawne zarządzanie siecią Natura 2000 i znacznie wydłużającego proces legislacyjny;

5) zachowania przejrzystości systemu prawnego poprzez uniknięcie tworzenia aktów prawa liczących kilkaset stron wraz z licznymi załącznikami mapowymi, nieprzyjaznych w odbiorze przez adresatów norm.

W projekcie rozporządzenia Ministra Środowiska w sprawie specjalnego obszaru ochrony siedlisk Cyprianka (kod obszaru PLH040013) określono położenie administracyjne, obszar i mapę obszaru oraz cel ochrony, jak również gatunki zwierząt stanowiące przedmioty ochrony, zgodnie z danymi zawartymi w Standardowym Formularzu Danych obszaru, zaakceptowanymi w drodze decyzji przez Komisję Europejską. W rozporządzeniu określono także obszar w postaci wykazu współrzędnych punktów załamania granicy, co w konsekwencji wpływa na przejrzystość przepisów prawa i stanowi udogodnienie dla adresatów norm w ich stosowaniu.

Mapa obszaru, stanowiąca załącznik do projektu rozporządzenia, została przygotowana w skali 1:50 000, co oznacza dokładność określenia granicy w terenie ca. 25 m. Wymogi stawiane przez Komisję Europejską w zakresie szczegółowości map sporządzonych przez Generalnego Dyrektora Ochrony Środowiska wskazują, że powinny być one sporządzane w skali co najmniej 1:100 000. W związku z powyższym zaproponowana w projekcie skala 1:50 000 jest wystarczająca.

Ponadto w przypadku potrzeby określenia przebiegu granicy do poziomu 1 cm służą współrzędne XY punktów załamania.

Specjalny obszar ochrony siedlisk Cyprianka (kod obszaru PLH040013) wyznaczony w drodze przedmiotowego rozporządzenia nie ulega zmianie w porównaniu do obszaru zamieszczonego na liście obszarów Natura 2000, o której mowa w art. 27 ust. 1 ustawy z dnia 16 kwietnia 2004 r. o ochronie przyrody, która została zaopiniowana przez właściwe rady gmin oraz zatwierdzona przez Radę Ministrów w 2007 r. oraz przez Komisję Europejską w drodze decyzji 12 grudnia 2008 r., przyjmującej na mocy dyrektywy Rady 92/43/EWG drugi zaktualizowany wykaz terenów mających znaczenie dla Wspólnoty, składających się na kontynentalny region biogeograficzny (notyfikowanej jako dokument C(2008) 8039) (Dz.

Urz. UE z dnia 13.02.2009 L 43 str. 63)).

Ponadto dla przedmiotowego obszaru, w ramach projektu POIS.05.03.00-00-186/09 „Opracowanie planów zadań ochronnych dla obszarów Natura 2000 na obszarze Polski” współfinansowanego ze środków UE, został opracowany plan zadań ochronnych. Plan ten został zatwierdzony Zarządzeniem Regionalnego Dyrektora Ochrony Środowiska w Bydgoszczy z dnia 27 września 2013 r. w sprawie ustanowienia planu zadań ochronnych dla obszaru Natura 2000 Cyprianka PLH040013. Inwentaryzacja przyrodnicza w obszarze wykonana została w 2011 r. podczas prac nad planem zadań ochronnych.

Przedmiotowy obszar został utworzony w celu zapewnienia ochrony strzebli błotnej (*Eupallasella perenurus* = *Phoxinus percunurus*), która jest gatunkiem o priorytetowym znaczeniu dla UE z Załącznika II dyrektywy Rady 92/43/EWG. Na terenie obszaru występują dwie odizolowane od siebie populacje tego gatunku.

Projekt rozporządzenia zostanie zamieszczony w Biuletynie Informacji Publicznej Ministra Środowiska przez zamieszczenie linku do zakładki Rządowego Procesu Legislacyjnego na stronie Biuletynu Informacji Publicznej Rządowego Centrum Legislacji, zgodnie z przepisami ustawy z dnia 7 lipca 2005 r. o działalności lobbingsowej w procesie stanowienia prawa (Dz. U. poz. 1414, z późn. zm.).

Projekt rozporządzenia nie podlega procedurze notyfikacji aktów prawnych, określonej w przepisach rozporządzenia Rady Ministrów z dnia 23 grudnia 2002 r. w sprawie sposobu funkcjonowania krajowego systemu notyfikacji norm i aktów prawnych (Dz. U. poz. 2039, z późn. zm.), gdyż nie zawiera przepisów technicznych.

Projekt rozporządzenia jest zgodny z prawem Unii Europejskiej, w tym z dyrektywą Rady 92/43/EWG z dnia 21 maja 1992 r. w sprawie ochrony siedlisk przyrodniczych oraz dzikiej fauny i flory (Dz. Urz. WE L 206 z 22.07.1992, str. 7; Dz. Urz. UE Polskie wydanie specjalne, rozdz. 15, t. 2, str. 102, z późn. zm.).

