

ROZPORZĄDZENIE
MINISTRA ŚRODOWISKA¹⁾

z dnia 2016 r.

**w sprawie specjalnego obszaru ochrony siedlisk Kalina-Lisinieć (kod obszaru
PLH120007²⁾)**

Na podstawie art. 27a ust. 1 ustawy z dnia 16 kwietnia 2004 r. o ochronie przyrody (Dz. U. z 2015 r. poz. 1651 i 1936 oraz z 2016 r. poz. 422) zarządza się, co następuje:

§ 1. 1. Wyznacza się specjalny obszar ochrony siedlisk Kalina-Lisinieć (kod obszaru PLH120007), obejmujący obszar 5,68 ha położony w województwie małopolskim.

2. Opis granic obszaru, o którym mowa w ust. 1, w postaci wykazu współrzędnych punktów załamania granicy, stanowi załącznik nr 1 do rozporządzenia.

§ 2. Mapa obszaru, o którym mowa w § 2, stanowi załącznik nr 2 do rozporządzenia.

§ 3. Obszar, o którym mowa w § 1, wyznacza się w celu:

1) trwałej ochrony:

a) siedlisk przyrodniczych,

b) populacji zagrożonych wyginięciem gatunków roślin lub

2) odtworzenia właściwego stanu ochrony siedlisk przyrodniczych lub właściwego stanu ochrony gatunków, o których mowa w pkt 1 lit. b

- w stosunku do przedmiotów ochrony.

§ 4. Przedmiotem ochrony na obszarze, o którym mowa w § 1, są:

1) siedliska przyrodnicze określone w załączniku nr 3 do rozporządzenia;

2) gatunki roślin określone w załączniku nr 4 do rozporządzenia oraz i ich siedliska.

¹⁾ Minister Środowiska kieruje działem administracji rządowej – środowisko na podstawie § 1 ust. 2 pkt 2 rozporządzenia Prezesa Rady Ministrów z dnia 17 listopada 2015 r. w sprawie szczegółowego zakresu działania Ministra Środowiska (Dz. U. poz. 1904 i 2095).

²⁾ Kod obszaru został określony zgodnie decyzją Komisji z dnia 26 listopada 2015 r. w sprawie przyjęcia dziewiątego zaktualizowanego wykazu terenów mających znaczenie dla Wspólnoty składających się na kontynentalny region biogeograficzny (notyfikowanej jako dokument nr C(2015) 8191) (Dz. Urz. UE L 338 z 23.12.2015, str. 34).

§ 5. Rozporządzenie wchodzi w życie po upływie 14 dni od dnia ogłoszenia.

MINISTER ŚRODOWISKA

W porozumieniu:

MINISTER ROLNICTWA

I ROZWOJU WSI

MINISTER GOSPODARKI

MORSKIEJ I ŻEGLUGI

ŚRÓDLĄDOWEJ


p.o. Głównego Dyrektora
Ochrony Środowiska
Krzysztof Lisowski


**ZA ZGODNOŚĆ
POD WZGLĘDEM PRAWNYM,
LEGISLACYJNYM I REDAKCYJNYM**


Dyrektor Departamentu
Zarządzania Zasobami Przyrody
w/z *A. Ginalski*
Marta Czernieniak

Dyrektor Biura Prawnego

Anna Chylińska

Naczelnik
Wydział ds. Obszarów Chronionych
Departament Zarządzania Zasobami Przyrody


Jakub Milczarek
5.05.2016 r.

Główny Specjalista

Marta Zak-Wołyńko
5.05.2016 r.

Specjalista

Anna Woźniak

2016-05-05

UZASADNIENIE

Specjalny obszar ochrony siedlisk Kalina-Lisiniec (kod obszaru PLH120007) jest wyznaczany rozporządzeniem Ministra Środowiska, w oparciu o upoważnienie ustawowe zawarte w art. 27a ust.1 ustawy z dnia 16 kwietnia 2004 r. o ochronie przyrody (Dz. U. z 2015 r. poz. 1651, z późn. zm.), zgodnie z którym w ww. rozporządzeniu należy określić nazwę, położenie administracyjne, obszar i mapę obszaru, cel i przedmiot ochrony specjalnego obszaru ochrony siedlisk.

Wyznaczenie specjalnych obszarów ochrony siedlisk przez Ministra Środowiska następuje w terminie 6 lat od dnia ich zatwierdzenia przez Komisję Europejską jako obszary mające znaczenie dla Wspólnoty stosownie do art. 27a ust. 4 ustawy z dnia 16 kwietnia 2004 r. o ochronie przyrody. Zgodnie z decyzją wykonawczą Komisji (UE) 2015/2370 z dnia 26 listopada 2015 r. w sprawie przyjęcia dziewiątego zaktualizowanego wykazu terenów mających znaczenie dla Wspólnoty składających się na alpejski region biogeograficzny (notyfikowaną jako dokument nr C(2015) 8206) (Dz. Urz. UE L 338 z 23.12.2015, str. 367) oraz decyzją wykonawczą Komisji (UE) 2015/2369 z dnia 26 listopada 2015 r. w sprawie przyjęcia dziewiątego zaktualizowanego wykazu terenów mających znaczenie dla Wspólnoty składających się na kontynentalny region biogeograficzny (notyfikowaną jako dokument nr C(2015) 8191) (Dz. Urz. UE L 338 z 23.12.2015, str. 34) na terenie Rzeczypospolitej Polskiej funkcjonuje obecnie 849 obszarów mających znaczenie dla Wspólnoty.

Specjalne obszary ochrony siedlisk powinny zostać wyznaczone odrębnymi aktami wykonawczymi dla poszczególnych form ochrony przyrody, aby uzyskać przejrzystość systemu prawnego. Zastosowanie przedmiotowej techniki legislacyjnej ma na celu:

- 1) wypełnienie zaleceń Komisji Europejskiej w zakresie ustalania celów ochrony dla obszarów Natura 2000 (Nota z dnia 23 listopada 2012 r.) mówiących o konieczności definiowania celów ochrony na poziomie każdego obszaru, będących punktem odniesienia do określania środków ochrony obszaru oraz przeprowadzania ocen oddziaływania skutków planów i projektów na ten obszar;
- 2) eliminację wątpliwości i niejasności w odniesieniu do celów i przedmiotów ochrony danego obszaru Natura 2000, utrudniających inwestorom przygotowanie dokumentacji w procedurach ocen oddziaływania na środowisko;
- 3) uproszczenie procesu wprowadzania koniecznych zmian do rozporządzeń wynikających np. z konieczności uszczegółowienia przebiegu granic wynikających z planów zadań ochronnych dla obszarów Natura 2000 i planów ochrony dla obszarów Natura 2000, korekty przedmiotów ochrony w obszarze itp.,

które w przypadku rozporządzenia zbiorczego oznaczałyby konieczność wielokrotnych jego nowelizacji w krótkim czasie jako skutku postępu wiedzy naukowej o poszczególnych obszarach Natura 2000;

- 4) uniknięcie, podczas procesu uzgadniania, ryzyka podważania zasadności wyznaczenia obszarów, których nowelizacja przepisów nie dotyczy, utrudniającego sprawne zarządzanie siecią Natura 2000 i znacznie wydłużającego proces legislacyjny;
- 5) zachowania przejrzystości systemu prawnego poprzez uniknięcie tworzenia aktów prawa liczących kilkaset stron wraz z licznymi załącznikami mapowymi, nieprzyjaznych w odbiorze przez adresatów norm.

W projekcie rozporządzenia Ministra Środowiska w sprawie specjalnego obszaru ochrony siedlisk Kalina-Lisinieć (kod obszaru PLH120007) określono położenie administracyjne, obszar i mapę obszaru oraz cel ochrony, jak również siedliska przyrodnicze oraz gatunki roślin stanowiące przedmioty ochrony, zgodnie z danymi zawartymi w Standardowym Formularzu Danych obszaru, zaakceptowanymi w drodze decyzji przez Komisję Europejską. W rozporządzeniu określono także obszar w postaci wykazu współrzędnych punktów załamania granicy, co w konsekwencji wpływa na przejrzystość przepisów prawa i stanowi udogodnienie dla adresatów norm w ich stosowaniu.

Mapa obszaru, stanowiąca załącznik do projektu rozporządzenia, została przygotowana w skali 1:50 000, co oznacza dokładność określenia granicy w terenie ca. 25 m. Wymogi stawiane przez Komisję Europejską w zakresie szczegółowości map sporządzonych przez Generalnego Dyrektora Ochrony Środowiska wskazują, że powinny być one sporządzane w skali co najmniej 1:100 000. W związku z powyższym zaproponowana w projekcie skala 1:50 000 jest wystarczająca.

Ponadto w przypadku potrzeby określenia przebiegu granicy do poziomu 1 cm służą współrzędne XY punktów załamania.

Specjalny obszar ochrony siedlisk Kalina-Lisinieć (kod obszaru PLH120007) wyznaczony w drodze przedmiotowego rozporządzenia nie ulega zmianie w porównaniu do obszaru zamieszczonego na liście obszarów Natura 2000, o której mowa w art. 27 ust. 1 ustawy z dnia 16 kwietnia 2004 r. o ochronie przyrody, która została zaopiniowana przez właściwe rady gmin oraz zatwierdzona przez Radę Ministrów w 2004 r. oraz przez Komisję Europejską w drodze decyzji z dnia 13 listopada 2007 r., przyjmującej, na mocy dyrektywy Rady 92/43/EWG, pierwszy zaktualizowany wykaz terenów mających znaczenie dla Wspólnoty, składających się na kontynentalny region biogeograficzny (notyfikowanej jako dokument C(2007) 5043) (2008/25/WE) (Dz. Urz. UE L 12 z 15.01.2008, str. 383))

Ponadto dla przedmiotowego obszaru, w ramach projektu POIS.05.03.00-00-186/09 „Opracowanie planów zadań ochronnych dla obszarów Natura 2000 na obszarze Polski”

współfinansowanego ze środków UE, został opracowany plan zadań ochronnych. Plan ten został zatwierdzony Zarządzeniem Regionalnego Dyrektora Ochrony Środowiska w Krakowie z dnia 27 maja 2014 r. w sprawie ustanowienia planu zadań ochronnych dla obszaru Natura 2000 Kalina-Lisinieć PLH120007 (Dz. Urz. Woj. Mał. poz. 2988). Inwentaryzacja przyrodnicza w obszarze wykonana została podczas prac nad planem zadań ochronnych.

Obszar został wyznaczony w celu zapewnienia ochrony siedlisku przyrodniczemu z Załącznika I dyrektywy Rady 92/43/EWG o priorytetowym znaczeniu dla Wspólnoty, murawom kserotermicznym (*Festuco-Brometea* i ciepłolubne murawy z *Asplenion septentrionalis-Festucion pallentis*) z istotnymi stanowiskami storczyków. Na obszarze ochronie podlega również storczyk; obuwik pospolity (*Cypripedium calceolus*), którego populacja w obszarze szacowana jest na 400 – 500 osobników.

Projekt rozporządzenia zostanie zamieszczony w Biuletynie Informacji Publicznej Ministra Środowiska przez zamieszczenie linku do zakładki Rządowego Procesu Legislacyjnego na stronie Biuletynu Informacji Publicznej Rządowego Centrum Legislacji, zgodnie z przepisami ustawy z dnia 7 lipca 2005 r. o działalności lobbingsowej w procesie stanowienia prawa (Dz. U. poz. 1414, z późn. zm.).

Projekt rozporządzenia nie podlega procedurze notyfikacji aktów prawnych, określonej w przepisach rozporządzenia Rady Ministrów z dnia 23 grudnia 2002 r. w sprawie sposobu funkcjonowania krajowego systemu notyfikacji norm i aktów prawnych (Dz. U. poz. 2039, z późn. zm.), gdyż nie zawiera przepisów technicznych.

Projekt rozporządzenia jest zgodny z prawem Unii Europejskiej, w tym z dyrektywą Rady 92/43/EWG z dnia 21 maja 1992 r. w sprawie ochrony siedlisk przyrodniczych oraz dzikiej fauny i flory (Dz. Urz. WE L 206 z 22.07.1992, str. 7; Dz. Urz. UE Polskie wydanie specjalne, rozdz. 15, t. 2, str. 102, z późn. zm.).

Dyrektor Departamentu
Zarządzania Zasobami Przyrody
Marta Rzemienik
Marta Rzemienik

Naczelnik
Wydział ds. Obszarów Chronionych
Departament Zarządzania Zasobami Przyrody

Jakub Młczarek
Jakub Młczarek
5.05.2016.

Główny Specjalista

Marta Zak-Wołyńska
Marta Zak-Wołyńska
5.05.2016.

1997-1998

1998-1999

1999-2000

1999-2000
1999-2000
1999-2000

1999-2000

Załączniki do rozporządzenia
Ministra Środowiska z
dnia.....2016 r. (poz. ...)

Załącznik nr 1

**OPIS GRANIC SPECJALNEGO OBSZARU OCHRONY SIEDLISK KALINA-LISINIEC
(KOD OBSZARU PLH120007)**

Numer punktu załamania granicy	Współrzędne geograficzne punktów załamania granicy (PL-1992)	
	X	Y
1	278099.41	582560.56
2	278099.38	582561.56
3	278099.38	582562.56
4	278099.34	582563.56
5	278099.31	582564.56
6	278099.28	582565.56
7	278099.22	582566.56
8	278099.19	582567.56
9	278099.13	582568.56
10	278099.06	582569.56
11	278098.97	582570.56
12	278098.88	582571.56
13	278098.78	582572.56
14	278098.66	582573.56
15	278098.53	582574.56
16	278098.34	582575.56
17	278098.19	582576.50
18	278097.97	582577.50
19	278097.66	582578.56
20	278097.31	582579.56
21	278096.88	582580.50
22	278096.34	582581.25
23	278095.72	582581.94
24	278094.84	582582.31
25	278093.81	582582.56
26	278092.72	582582.56
27	278091.69	582582.50
28	278090.75	582582.25
29	278089.81	582581.88
30	278088.91	582581.44
31	278088.00	582580.94

Numer punktu załamania granicy	Współrzędne geograficzne punktów załamania granicy (PL-1992)	
	X	Y
32	278087.16	582580.37
33	278086.28	582579.87
34	278085.44	582579.31
35	278084.63	582578.75
36	278083.81	582578.19
37	278082.97	582577.63
38	278082.16	582577.06
39	278081.34	582576.50
40	278080.50	582575.94
41	278079.66	582575.38
42	278078.81	582574.87
43	278077.97	582574.31
44	278077.09	582573.81
45	278076.25	582573.31
46	278075.38	582572.81
47	278074.50	582572.31
48	278073.66	582571.81
49	278072.78	582571.31
50	278071.91	582570.81
51	278071.03	582570.31
52	278070.19	582569.81
53	278069.31	582569.31
54	278068.44	582568.81
55	278067.56	582568.38
56	278066.69	582567.88
57	278065.81	582567.38
58	278064.97	582566.87
59	278064.09	582566.37
60	278063.22	582565.87
61	278062.34	582565.38
62	278061.50	582564.88

Numer punktu załamania granicy	Współrzędne geograficzne punktów załamania granicy (PL-1992)	
	X	Y
63	278060.63	582564.37
64	278059.78	582563.81
65	278058.91	582563.31
66	278058.06	582562.81
67	278057.22	582562.25
68	278056.38	582561.75
69	278055.53	582561.19
70	278054.69	582560.69
71	278053.84	582560.13
72	278053.00	582559.62
73	278052.16	582559.06
74	278051.31	582558.50
75	278050.47	582558.00
76	278049.63	582557.44
77	278048.78	582556.88
78	278047.97	582556.31
79	278047.13	582555.81
80	278046.28	582555.25
81	278045.44	582554.69
82	278044.63	582554.12
83	278043.78	582553.56
84	278042.94	582553.00
85	278042.13	582552.50
86	278041.28	582551.94
87	278040.44	582551.37
88	278039.63	582550.81
89	278038.78	582550.25
90	278037.94	582549.69
91	278037.13	582549.13
92	278036.28	582548.62
93	278035.44	582548.06
94	278034.63	582547.50
95	278033.78	582546.94
96	278032.94	582546.38
97	278032.13	582545.87
98	278031.28	582545.31
99	278030.44	582544.75
100	278029.63	582544.19
101	278028.78	582543.63

Numer punktu załamania granicy	Współrzędne geograficzne punktów załamania granicy (PL-1992)	
	X	Y
102	278027.94	582543.06
103	278027.13	582542.50
104	278026.28	582541.94
105	278025.47	582541.44
106	278024.63	582540.87
107	278023.78	582540.31
108	278022.97	582539.75
109	278022.13	582539.19
110	278021.31	582538.63
111	278020.47	582538.06
112	278019.63	582537.50
113	278018.81	582536.94
114	278017.97	582536.44
115	278017.16	582535.88
116	278016.31	582535.31
117	278015.47	582534.75
118	278014.66	582534.19
119	278013.81	582533.62
120	278013.00	582533.06
121	278012.16	582532.50
122	278011.31	582531.94
123	278010.50	582531.38
124	278009.66	582530.81
125	278008.84	582530.31
126	278008.00	582529.75
127	278007.16	582529.19
128	278006.34	582528.62
129	278005.50	582528.06
130	278004.69	582527.50
131	278003.84	582526.94
132	278003.03	582526.38
133	278002.19	582525.81
134	278001.34	582525.25
135	278000.53	582524.69
136	277999.69	582524.19
137	277998.88	582523.63
138	277998.03	582523.06
139	277997.22	582522.50
140	277996.38	582521.94

Numer punktu załamania granicy	Współrzędne geograficzne punktów załamania granicy (PL-1992)	
	X	Y
141	277995.56	582521.37
142	277994.72	582520.81
143	277993.91	582520.25
144	277993.06	582519.69
145	277992.25	582519.13
146	277991.41	582518.56
147	277990.59	582518.00
148	277989.75	582517.44
149	277988.94	582516.88
150	277988.09	582516.31
151	277987.28	582515.75
152	277986.44	582515.19
153	277985.63	582514.62
154	277984.81	582514.06
155	277983.97	582513.50
156	277983.16	582512.94
157	277982.34	582512.38
158	277981.50	582511.81
159	277980.69	582511.19
160	277979.88	582510.62
161	277979.03	582510.06
162	277978.22	582509.50
163	277977.41	582508.94
164	277976.56	582508.38
165	277975.75	582507.81
166	277974.94	582507.25
167	277974.13	582506.62
168	277973.28	582506.06
169	277972.47	582505.50
170	277971.66	582504.94
171	277970.84	582504.38
172	277970.03	582503.75
173	277969.22	582503.19
174	277968.41	582502.62
175	277967.59	582502.00
176	277966.78	582501.44
177	277965.97	582500.87
178	277965.16	582500.25
179	277964.34	582499.69

Numer punktu załamania granicy	Współrzędne geograficzne punktów załamania granicy (PL-1992)	
	X	Y
180	277963.53	582499.13
181	277962.69	582498.56
182	277961.88	582498.00
183	277961.03	582497.44
184	277960.22	582496.87
185	277959.38	582496.31
186	277958.53	582495.75
187	277957.66	582495.19
188	277956.78	582494.69
189	277955.91	582494.25
190	277955.00	582493.88
191	277954.03	582493.63
192	277952.97	582493.56
193	277951.94	582493.63
194	277951.06	582494.00
195	277950.28	582494.56
196	277949.53	582495.19
197	277948.81	582495.94
198	277948.06	582496.69
199	277947.31	582497.38
200	277946.56	582498.00
201	277945.75	582498.63
202	277944.97	582499.25
203	277944.19	582499.88
204	277943.41	582500.50
205	277942.66	582501.12
206	277941.88	582501.75
207	277941.12	582502.44
208	277940.34	582503.06
209	277939.59	582503.75
210	277938.84	582504.38
211	277938.13	582505.06
212	277937.41	582505.75
213	277936.72	582506.50
214	277936.06	582507.25
215	277935.41	582508.00
216	277934.78	582508.75
217	277934.16	582509.56
218	277933.53	582510.31

Numer punktu załamania granicy	Współrzędne geograficzne punktów załamania granicy (PL-1992)	
	X	Y
219	277932.91	582511.13
220	277932.28	582511.94
221	277931.69	582512.69
222	277931.06	582513.50
223	277930.44	582514.31
224	277929.84	582515.06
225	277929.22	582515.87
226	277928.59	582516.69
227	277928.00	582517.44
228	277927.41	582518.25
229	277926.78	582519.06
230	277926.19	582519.87
231	277925.59	582520.62
232	277925.00	582521.44
233	277924.41	582522.25
234	277923.84	582523.06
235	277923.25	582523.87
236	277922.66	582524.69
237	277922.06	582525.50
238	277921.44	582526.31
239	277920.84	582527.13
240	277920.25	582527.94
241	277919.66	582528.81
242	277919.09	582529.63
243	277918.56	582530.44
244	277918.06	582531.31
245	277917.63	582532.19
246	277917.22	582533.06
247	277916.88	582534.00
248	277916.59	582534.94
249	277916.41	582535.94
250	277916.28	582536.94
251	277916.19	582537.94
252	277916.13	582538.94
253	277916.06	582540.00
254	277916.00	582541.00
255	277915.91	582542.00
256	277915.84	582543.00
257	277915.81	582544.00

Numer punktu załamania granicy	Współrzędne geograficzne punktów załamania granicy (PL-1992)	
	X	Y
258	277915.81	582545.00
259	277915.81	582546.00
260	277915.84	582547.00
261	277915.91	582548.00
262	277915.97	582549.00
263	277916.09	582550.00
264	277916.28	582550.94
265	277916.47	582551.94
266	277916.66	582552.94
267	277916.84	582553.94
268	277917.03	582554.94
269	277917.31	582556.06
270	277917.47	582557.12
271	277917.09	582557.62
272	277916.16	582557.50
273	277914.97	582557.19
274	277913.94	582557.06
275	277912.94	582556.94
276	277911.91	582556.88
277	277910.94	582556.94
278	277910.00	582557.19
279	277909.06	582557.69
280	277908.28	582558.31
281	277907.59	582559.00
282	277906.97	582559.81
283	277906.34	582560.56
284	277905.75	582561.44
285	277905.19	582562.25
286	277904.66	582563.06
287	277904.13	582563.94
288	277903.63	582564.81
289	277903.13	582565.69
290	277902.63	582566.56
291	277902.16	582567.44
292	277901.69	582568.31
293	277901.25	582569.19
294	277900.78	582570.06
295	277900.34	582571.00
296	277899.91	582571.87

Numer punktu załamania granicy	Współrzędne geograficzne punktów załamania granicy (PL-1992)	
	X	Y
297	277899.47	582572.75
298	277899.03	582573.69
299	277898.59	582574.56
300	277898.16	582575.50
301	277897.75	582576.38
302	277897.31	582577.31
303	277896.91	582578.19
304	277896.50	582579.12
305	277896.09	582580.06
306	277895.72	582580.94
307	277895.34	582581.88
308	277894.97	582582.81
309	277894.59	582583.75
310	277894.25	582584.69
311	277893.88	582585.63
312	277893.53	582586.56
313	277893.19	582587.50
314	277892.81	582588.44
315	277892.44	582589.37
316	277892.06	582590.31
317	277891.69	582591.19
318	277891.28	582592.12
319	277890.84	582593.00
320	277890.41	582593.94
321	277889.94	582594.81
322	277889.47	582595.69
323	277889.00	582596.56
324	277888.53	582597.44
325	277888.03	582598.31
326	277887.53	582599.19
327	277887.06	582600.06
328	277886.56	582600.94
329	277886.06	582601.81
330	277885.59	582602.69
331	277885.13	582603.56
332	277884.63	582604.44
333	277884.16	582605.31
334	277883.69	582606.19
335	277883.22	582607.06

Numer punktu załamania granicy	Współrzędne geograficzne punktów załamania granicy (PL-1992)	
	X	Y
336	277882.72	582607.94
337	277882.25	582608.81
338	277881.75	582609.69
339	277881.28	582610.56
340	277880.78	582611.44
341	277880.31	582612.31
342	277879.81	582613.19
343	277879.31	582614.06
344	277878.81	582614.94
345	277878.28	582615.81
346	277877.78	582616.63
347	277877.25	582617.50
348	277876.72	582618.31
349	277876.19	582619.19
350	277875.66	582620.00
351	277875.09	582620.88
352	277874.56	582621.69
353	277874.03	582622.56
354	277873.47	582623.38
355	277872.91	582624.25
356	277872.38	582625.06
357	277871.81	582625.88
358	277871.25	582626.75
359	277870.72	582627.56
360	277870.16	582628.37
361	277869.59	582629.19
362	277869.00	582630.00
363	277868.44	582630.88
364	277867.84	582631.69
365	277867.28	582632.50
366	277866.69	582633.31
367	277866.13	582634.12
368	277865.56	582634.94
369	277864.97	582635.75
370	277864.41	582636.56
371	277863.84	582637.44
372	277863.31	582638.25
373	277862.78	582639.06
374	277862.25	582639.94

Numer punktu załamania granicy	Współrzędne geograficzne punktów załamania granicy (PL-1992)	
	X	Y
375	277861.72	582640.81
376	277861.22	582641.69
377	277860.72	582642.50
378	277860.22	582643.37
379	277859.75	582644.25
380	277859.25	582645.13
381	277858.78	582646.00
382	277858.31	582646.88
383	277857.84	582647.81
384	277857.38	582648.69
385	277856.91	582649.56
386	277856.47	582650.44
387	277856.00	582651.31
388	277855.53	582652.25
389	277855.06	582653.13
390	277854.59	582654.00
391	277854.16	582654.88
392	277853.69	582655.75
393	277853.22	582656.69
394	277852.75	582657.56
395	277852.31	582658.44
396	277851.84	582659.31
397	277851.41	582660.25
398	277850.94	582661.13
399	277850.50	582662.00
400	277850.03	582662.88
401	277849.59	582663.81
402	277849.16	582664.69
403	277848.72	582665.56
404	277848.28	582666.50
405	277847.84	582667.38
406	277847.41	582668.25
407	277846.97	582669.19
408	277846.53	582670.06
409	277846.09	582671.00
410	277845.69	582671.87
411	277845.25	582672.81
412	277844.84	582673.69
413	277844.44	582674.62

Numer punktu załamania granicy	Współrzędne geograficzne punktów załamania granicy (PL-1992)	
	X	Y
414	277844.00	582675.50
415	277843.59	582676.44
416	277843.19	582677.37
417	277842.78	582678.25
418	277842.34	582679.19
419	277841.94	582680.06
420	277841.50	582681.00
421	277841.09	582681.87
422	277840.66	582682.81
423	277840.19	582683.69
424	277839.66	582684.56
425	277839.16	582685.44
426	277838.63	582686.31
427	277838.12	582687.19
428	277837.66	582688.06
429	277837.22	582689.00
430	277836.84	582689.87
431	277836.53	582690.81
432	277836.31	582691.75
433	277836.19	582692.75
434	277836.16	582693.69
435	277836.22	582694.75
436	277836.31	582695.75
437	277836.44	582696.75
438	277836.56	582697.75
439	277836.66	582698.81
440	277836.69	582699.81
441	277836.72	582700.81
442	277836.72	582701.81
443	277836.75	582702.81
444	277836.78	582703.81
445	277836.84	582704.81
446	277836.91	582705.81
447	277837.03	582706.81
448	277837.16	582707.75
449	277837.38	582708.75
450	277837.59	582709.69
451	277837.88	582710.69
452	277838.16	582711.63

Numer punktu załamania granicy	Współrzędne geograficzne punktów załamania granicy (PL-1992)	
	X	Y
453	277838.44	582712.56
454	277838.75	582713.56
455	277839.06	582714.50
456	277839.34	582715.44
457	277839.63	582716.44
458	277839.88	582717.38
459	277840.13	582718.38
460	277840.41	582719.31
461	277840.66	582720.31
462	277840.91	582721.25
463	277841.12	582722.25
464	277841.38	582723.19
465	277841.59	582724.19
466	277841.81	582725.19
467	277842.03	582726.12
468	277842.25	582727.13
469	277842.44	582728.06
470	277842.63	582729.06
471	277842.84	582730.06
472	277843.03	582731.06
473	277843.19	582732.00
474	277843.38	582733.00
475	277843.53	582734.00
476	277843.69	582735.00
477	277843.84	582735.94
478	277844.00	582736.94
479	277844.16	582737.94
480	277844.31	582738.94
481	277844.47	582739.94
482	277844.59	582740.94
483	277844.75	582741.88
484	277844.91	582742.87
485	277845.03	582743.88
486	277845.19	582744.87
487	277845.31	582745.88
488	277845.47	582746.88
489	277845.59	582747.81
490	277845.72	582748.81
491	277845.81	582749.81

Numer punktu załamania granicy	Współrzędne geograficzne punktów załamania granicy (PL-1992)	
	X	Y
492	277845.94	582750.81
493	277846.03	582751.81
494	277846.13	582752.81
495	277846.22	582753.81
496	277846.31	582754.81
497	277846.41	582755.81
498	277846.50	582756.81
499	277846.62	582757.81
500	277846.75	582758.81
501	277846.88	582759.81
502	277847.03	582760.81
503	277847.19	582761.75
504	277847.38	582762.75
505	277847.56	582763.75
506	277847.81	582764.69
507	277848.06	582765.63
508	277848.38	582766.56
509	277848.72	582767.50
510	277849.09	582768.44
511	277849.50	582769.37
512	277849.91	582770.31
513	277850.31	582771.25
514	277850.72	582772.12
515	277851.13	582773.06
516	277851.50	582774.00
517	277851.88	582774.94
518	277852.22	582775.88
519	277852.53	582776.81
520	277852.81	582777.81
521	277853.00	582778.81
522	277853.16	582779.87
523	277853.22	582780.94
524	277853.19	582781.87
525	277853.00	582782.75
526	277852.00	582783.12
527	277850.97	582782.94
528	277850.06	582782.56
529	277849.16	582782.13
530	277848.28	582781.63

Numer punktu załamania granicy	Współrzędne geograficzne punktów załamania granicy (PL-1992)	
	X	Y
531	277847.38	582781.12
532	277846.50	582780.62
533	277845.59	582780.19
534	277844.72	582779.75
535	277843.81	582779.25
536	277842.94	582778.81
537	277842.06	582778.31
538	277841.16	582777.88
539	277840.28	582777.44
540	277839.38	582776.94
541	277838.50	582776.50
542	277837.59	582776.06
543	277836.69	582775.69
544	277835.78	582775.25
545	277834.84	582774.88
546	277833.94	582774.44
547	277833.00	582774.06
548	277832.09	582773.69
549	277831.16	582773.31
550	277830.25	582772.94
551	277829.31	582772.56
552	277828.41	582772.19
553	277827.47	582771.81
554	277826.53	582771.44
555	277825.59	582771.06
556	277824.69	582770.69
557	277823.75	582770.31
558	277822.81	582769.94
559	277821.87	582769.56
560	277820.94	582769.25
561	277820.00	582768.88
562	277819.09	582768.50
563	277818.16	582768.19
564	277817.22	582767.81
565	277816.28	582767.44
566	277815.34	582767.12
567	277814.41	582766.75
568	277813.47	582766.37
569	277812.53	582766.06

Numer punktu załamania granicy	Współrzędne geograficzne punktów załamania granicy (PL-1992)	
	X	Y
570	277811.59	582765.69
571	277810.66	582765.37
572	277809.72	582765.00
573	277808.78	582764.63
574	277807.84	582764.31
575	277806.91	582763.94
576	277805.97	582763.63
577	277805.03	582763.25
578	277804.09	582762.94
579	277803.16	582762.56
580	277802.22	582762.25
581	277801.28	582761.88
582	277800.34	582761.56
583	277799.38	582761.19
584	277798.44	582760.88
585	277797.50	582760.50
586	277796.56	582760.19
587	277795.63	582759.87
588	277794.69	582759.50
589	277793.75	582759.19
590	277792.78	582758.87
591	277791.84	582758.50
592	277790.91	582758.19
593	277789.97	582757.88
594	277789.03	582757.56
595	277788.06	582757.19
596	277787.13	582756.88
597	277786.19	582756.56
598	277785.22	582756.25
599	277784.28	582755.94
600	277783.34	582755.63
601	277782.38	582755.31
602	277781.44	582755.00
603	277780.47	582754.69
604	277779.53	582754.37
605	277778.56	582754.13
606	277777.63	582753.81
607	277776.66	582753.50
608	277775.69	582753.25

Numer punktu załamania granicy	Współrzędne geograficzne punktów załamania granicy (PL-1992)	
	X	Y
609	277774.75	582752.94
610	277773.78	582752.63
611	277772.81	582752.38
612	277771.87	582752.06
613	277770.91	582751.81
614	277769.94	582751.50
615	277769.00	582751.19
616	277768.03	582750.94
617	277767.06	582750.63
618	277766.13	582750.37
619	277765.16	582750.06
620	277764.19	582749.75
621	277763.25	582749.50
622	277762.28	582749.19
623	277761.34	582748.88
624	277760.38	582748.56
625	277759.44	582748.25
626	277758.50	582747.94
627	277757.53	582747.62
628	277756.59	582747.31
629	277755.66	582746.94
630	277754.72	582746.62
631	277753.75	582746.31
632	277752.78	582745.94
633	277751.84	582745.56
634	277750.88	582745.25
635	277749.94	582744.87
636	277749.00	582744.50
637	277748.06	582744.06
638	277747.12	582743.69
639	277746.22	582743.25
640	277745.31	582742.81
641	277744.44	582742.37
642	277743.59	582741.94
643	277742.78	582741.44
644	277742.16	582740.75
645	277742.03	582739.63
646	277742.22	582738.62
647	277742.66	582737.75

Numer punktu załamania granicy	Współrzędne geograficzne punktów załamania granicy (PL-1992)	
	X	Y
648	277743.25	582736.94
649	277743.91	582736.12
650	277744.59	582735.44
651	277745.41	582734.75
652	277746.13	582734.06
653	277746.66	582733.25
654	277747.06	582732.38
655	277747.47	582731.44
656	277747.84	582730.50
657	277748.22	582729.56
658	277748.56	582728.62
659	277748.91	582727.69
660	277749.25	582726.75
661	277749.59	582725.81
662	277749.97	582724.88
663	277750.38	582723.94
664	277750.75	582723.00
665	277751.13	582722.12
666	277751.53	582721.19
667	277751.91	582720.25
668	277752.28	582719.31
669	277752.66	582718.44
670	277753.03	582717.50
671	277753.38	582716.56
672	277753.69	582715.56
673	277754.03	582714.63
674	277754.34	582713.69
675	277754.63	582712.75
676	277754.94	582711.81
677	277755.25	582710.81
678	277755.56	582709.87
679	277755.88	582708.94
680	277756.19	582708.00
681	277756.53	582707.06
682	277756.94	582706.13
683	277757.34	582705.19
684	277757.75	582704.25
685	277758.09	582703.31
686	277758.44	582702.38

Numer punktu załamania granicy	Współrzędne geograficzne punktów załamania granicy (PL-1992)	
	X	Y
687	277758.59	582701.44
688	277758.34	582700.37
689	277757.59	582699.81
690	277756.72	582699.38
691	277755.75	582699.00
692	277754.81	582698.63
693	277753.87	582698.19
694	277753.03	582697.63
695	277752.25	582697.06
696	277751.47	582696.44
697	277750.72	582695.75
698	277749.97	582695.13
699	277749.22	582694.44
700	277748.50	582693.75
701	277747.75	582693.06
702	277747.00	582692.37
703	277746.22	582691.75
704	277745.38	582691.12
705	277744.50	582690.50
706	277743.66	582689.81
707	277742.88	582689.19
708	277742.22	582688.44
709	277741.72	582687.75
710	277741.53	582686.87
711	277741.75	582686.00
712	277742.22	582685.00
713	277742.69	582683.94
714	277742.94	582682.94
715	277743.06	582681.94
716	277743.13	582680.94
717	277743.19	582679.94
718	277743.28	582678.87
719	277743.41	582677.94
720	277743.69	582677.00
721	277744.16	582676.19
722	277744.91	582675.50
723	277745.75	582674.87
724	277746.47	582674.13
725	277746.97	582673.31

Numer punktu załamania granicy	Współrzędne geograficzne punktów załamania granicy (PL-1992)	
	X	Y
726	277747.38	582672.38
727	277747.69	582671.44
728	277748.06	582670.50
729	277748.47	582669.56
730	277748.91	582668.69
731	277749.31	582667.75
732	277749.75	582666.87
733	277750.19	582666.00
734	277750.63	582665.06
735	277751.06	582664.19
736	277751.50	582663.25
737	277751.97	582662.38
738	277752.41	582661.50
739	277752.87	582660.63
740	277753.31	582659.69
741	277753.78	582658.81
742	277754.22	582657.94
743	277754.69	582657.06
744	277755.13	582656.13
745	277755.59	582655.25
746	277756.06	582654.38
747	277756.50	582653.50
748	277756.97	582652.56
749	277757.47	582651.69
750	277757.94	582650.81
751	277758.41	582649.94
752	277758.91	582649.06
753	277759.41	582648.25
754	277759.91	582647.37
755	277760.44	582646.50
756	277760.94	582645.63
757	277761.44	582644.75
758	277761.97	582643.94
759	277762.47	582643.06
760	277763.00	582642.19
761	277763.53	582641.38
762	277764.06	582640.50
763	277764.59	582639.69
764	277765.12	582638.81

Numer punktu załamania granicy	Współrzędne geograficzne punktów załamania granicy (PL-1992)	
	X	Y
765	277765.69	582638.00
766	277766.22	582637.13
767	277766.78	582636.31
768	277767.34	582635.50
769	277767.91	582634.69
770	277768.47	582633.81
771	277769.06	582633.00
772	277769.66	582632.25
773	277770.25	582631.44
774	277770.88	582630.69
775	277771.53	582629.87
776	277772.19	582629.13
777	277772.88	582628.37
778	277773.53	582627.69
779	277774.22	582626.94
780	277774.91	582626.19
781	277775.56	582625.44
782	277776.22	582624.69
783	277776.88	582623.94
784	277777.50	582623.12
785	277778.09	582622.31
786	277778.69	582621.50
787	277779.25	582620.69
788	277779.81	582619.88
789	277780.34	582619.06
790	277780.88	582618.19
791	277781.44	582617.38
792	277781.94	582616.50
793	277782.47	582615.62
794	277783.00	582614.81
795	277783.53	582613.94
796	277784.06	582613.06
797	277784.59	582612.25
798	277785.13	582611.37
799	277785.66	582610.56
800	277786.22	582609.69
801	277786.75	582608.87
802	277787.28	582608.06
803	277787.81	582607.19

Numer punktu załamania granicy	Współrzędne geograficzne punktów załamania granicy (PL-1992)	
	X	Y
804	277788.38	582606.37
805	277788.91	582605.50
806	277789.41	582604.62
807	277789.94	582603.81
808	277790.44	582602.94
809	277790.94	582602.06
810	277791.44	582601.19
811	277791.91	582600.31
812	277792.31	582599.38
813	277792.72	582598.50
814	277793.13	582597.56
815	277793.53	582596.63
816	277793.94	582595.75
817	277794.41	582594.87
818	277794.91	582594.00
819	277795.44	582593.12
820	277796.00	582592.31
821	277796.56	582591.50
822	277797.19	582590.69
823	277797.78	582589.94
824	277798.41	582589.12
825	277799.03	582588.31
826	277799.66	582587.56
827	277800.28	582586.75
828	277800.88	582586.00
829	277801.47	582585.19
830	277802.03	582584.38
831	277802.59	582583.50
832	277803.16	582582.69
833	277803.69	582581.81
834	277804.22	582581.00
835	277804.72	582580.13
836	277805.25	582579.25
837	277805.75	582578.38
838	277806.25	582577.56
839	277806.75	582576.69
840	277807.28	582575.81
841	277807.78	582574.94
842	277808.31	582574.13

Numer punktu załamania granicy	Współrzędne geograficzne punktów załamania granicy (PL-1992)	
	X	Y
843	277808.81	582573.25
844	277809.34	582572.37
845	277809.91	582571.56
846	277810.44	582570.75
847	277811.00	582569.87
848	277811.59	582569.06
849	277812.22	582568.31
850	277812.91	582567.56
851	277813.59	582566.87
852	277814.31	582566.13
853	277815.00	582565.44
854	277815.69	582564.69
855	277816.34	582563.94
856	277816.94	582563.12
857	277817.50	582562.31
858	277818.03	582561.44
859	277818.53	582560.62
860	277819.00	582559.75
861	277819.50	582558.81
862	277819.94	582557.94
863	277820.41	582557.06
864	277820.84	582556.19
865	277821.31	582555.25
866	277821.75	582554.38
867	277822.22	582553.50
868	277822.66	582552.56
869	277823.06	582551.69
870	277823.50	582550.75
871	277823.94	582549.87
872	277824.38	582548.94
873	277824.78	582548.06
874	277825.22	582547.19
875	277825.66	582546.25
876	277826.09	582545.38
877	277826.56	582544.50
878	277827.00	582543.56
879	277827.47	582542.69
880	277827.94	582541.81
881	277828.41	582540.94

Numer punktu załamania granicy	Współrzędne geograficzne punktów załamania granicy (PL-1992)	
	X	Y
882	277828.84	582540.00
883	277829.31	582539.12
884	277829.75	582538.25
885	277830.19	582537.37
886	277830.63	582536.44
887	277831.03	582535.56
888	277831.44	582534.63
889	277831.84	582533.69
890	277832.22	582532.81
891	277832.63	582531.88
892	277833.00	582530.94
893	277833.41	582530.00
894	277833.78	582529.12
895	277834.19	582528.19
896	277834.59	582527.25
897	277835.00	582526.38
898	277835.41	582525.44
899	277835.84	582524.56
900	277836.28	582523.63
901	277836.72	582522.75
902	277837.16	582521.81
903	277837.59	582520.94
904	277838.06	582520.06
905	277838.50	582519.19
906	277838.97	582518.25
907	277839.44	582517.37
908	277839.91	582516.50
909	277840.38	582515.62
910	277840.88	582514.75
911	277841.38	582513.88
912	277841.88	582513.00
913	277842.37	582512.12
914	277842.88	582511.31
915	277843.41	582510.44
916	277843.94	582509.63
917	277844.47	582508.75
918	277845.03	582507.94
919	277845.56	582507.06
920	277846.16	582506.25

Numer punktu załamania granicy	Współrzędne geograficzne punktów załamania granicy (PL-1992)	
	X	Y
921	277846.72	582505.44
922	277847.28	582504.63
923	277847.87	582503.81
924	277848.47	582503.00
925	277849.06	582502.19
926	277849.66	582501.37
927	277850.28	582500.63
928	277850.94	582499.88
929	277851.56	582499.06
930	277852.22	582498.31
931	277852.84	582497.56
932	277853.50	582496.81
933	277854.16	582496.00
934	277854.78	582495.25
935	277855.41	582494.44
936	277856.03	582493.69
937	277856.66	582492.87
938	277857.28	582492.12
939	277857.91	582491.38
940	277858.53	582490.56
941	277859.16	582489.81
942	277859.81	582489.00
943	277860.44	582488.25
944	277861.03	582487.44
945	277861.66	582486.69
946	277862.28	582485.87
947	277862.88	582485.06
948	277863.50	582484.25
949	277864.09	582483.50
950	277864.69	582482.69
951	277865.25	582481.87
952	277865.84	582481.06
953	277866.38	582480.19
954	277866.94	582479.37
955	277867.47	582478.50
956	277867.97	582477.69
957	277868.50	582476.81
958	277869.00	582475.94
959	277869.53	582475.06

Numer punktu załamania granicy	Współrzędne geograficzne punktów załamania granicy (PL-1992)	
	X	Y
960	277870.03	582474.25
961	277870.56	582473.38
962	277871.06	582472.50
963	277871.59	582471.69
964	277872.16	582470.81
965	277872.69	582470.00
966	277873.28	582469.19
967	277873.84	582468.37
968	277874.47	582467.56
969	277875.06	582466.81
970	277875.69	582466.00
971	277876.34	582465.25
972	277877.00	582464.50
973	277877.66	582463.75
974	277878.31	582463.00
975	277879.00	582462.25
976	277879.66	582461.50
977	277880.34	582460.75
978	277881.03	582460.00
979	277881.72	582459.31
980	277882.38	582458.56
981	277883.06	582457.81
982	277883.75	582457.06
983	277884.44	582456.37
984	277885.13	582455.62
985	277885.81	582454.94
986	277886.50	582454.19
987	277887.22	582453.50
988	277887.91	582452.75
989	277888.62	582452.06
990	277889.31	582451.31
991	277890.00	582450.63
992	277890.72	582449.88
993	277891.41	582449.19
994	277892.06	582448.44
995	277892.75	582447.69
996	277893.41	582446.94
997	277894.06	582446.19
998	277894.72	582445.44

Numer punktu załamania granicy	Współrzędne geograficzne punktów załamania granicy (PL-1992)	
	X	Y
999	277895.34	582444.69
1000	277896.00	582443.94
1001	277896.62	582443.13
1002	277897.25	582442.38
1003	277897.87	582441.56
1004	277898.50	582440.81
1005	277899.12	582440.00
1006	277899.75	582439.25
1007	277900.37	582438.44
1008	277901.00	582437.69
1009	277901.63	582436.88
1010	277902.25	582436.12
1011	277902.88	582435.31
1012	277903.50	582434.56
1013	277904.13	582433.75
1014	277904.75	582433.00
1015	277905.38	582432.19
1016	277906.03	582431.44
1017	277906.66	582430.69
1018	277907.28	582429.88
1019	277907.94	582429.12
1020	277908.63	582428.38
1021	277909.31	582427.69
1022	277910.00	582426.94
1023	277910.72	582426.25
1024	277911.41	582425.50
1025	277912.13	582424.81
1026	277912.81	582424.06
1027	277913.47	582423.38
1028	277914.13	582422.56
1029	277914.75	582421.81
1030	277915.34	582421.00
1031	277915.94	582420.19
1032	277916.53	582419.38
1033	277917.09	582418.56
1034	277917.69	582417.75
1035	277918.25	582416.94
1036	277918.84	582416.12
1037	277919.44	582415.31

Numer punktu załamania granicy	Współrzędne geograficzne punktów załamania granicy (PL-1992)	
	X	Y
1038	277920.06	582414.56
1039	277920.69	582413.75
1040	277921.38	582413.06
1041	277922.12	582412.37
1042	277922.84	582411.69
1043	277923.59	582411.00
1044	277924.31	582410.31
1045	277924.94	582409.56
1046	277925.56	582408.75
1047	277926.16	582407.94
1048	277926.72	582407.13
1049	277927.28	582406.31
1050	277927.84	582405.44
1051	277928.41	582404.62
1052	277928.94	582403.81
1053	277929.50	582402.94
1054	277930.06	582402.12
1055	277930.62	582401.31
1056	277931.22	582400.50
1057	277931.78	582399.69
1058	277932.34	582398.81
1059	277932.88	582398.00
1060	277933.44	582397.12
1061	277934.00	582396.31
1062	277934.59	582395.50
1063	277935.16	582394.69
1064	277935.75	582393.87
1065	277936.34	582393.06
1066	277936.97	582392.31
1067	277937.63	582391.56
1068	277938.31	582390.81
1069	277939.00	582390.13
1070	277939.75	582389.44
1071	277940.53	582388.81
1072	277941.31	582388.19
1073	277942.13	582387.63
1074	277942.91	582387.00
1075	277943.72	582386.38
1076	277944.53	582385.81

Numer punktu załamania granicy	Współrzędne geograficzne punktów załamania granicy (PL-1992)	
	X	Y
1077	277945.31	582385.19
1078	277946.09	582384.56
1079	277946.84	582383.88
1080	277947.63	582383.25
1081	277948.38	582382.56
1082	277949.12	582381.94
1083	277949.91	582381.31
1084	277950.66	582380.62
1085	277951.41	582380.00
1086	277952.16	582379.31
1087	277952.94	582378.69
1088	277953.69	582378.00
1089	277954.44	582377.37
1090	277955.19	582376.69
1091	277955.94	582376.06
1092	277956.72	582375.37
1093	277957.47	582374.75
1094	277958.22	582374.06
1095	277958.97	582373.44
1096	277959.72	582372.75
1097	277960.47	582372.13
1098	277961.19	582371.44
1099	277961.94	582370.75
1100	277962.69	582370.06
1101	277963.44	582369.44
1102	277964.16	582368.75
1103	277964.91	582368.06
1104	277965.63	582367.37
1105	277966.38	582366.69
1106	277967.09	582366.00
1107	277967.81	582365.31
1108	277968.56	582364.63
1109	277969.28	582363.94
1110	277970.00	582363.25
1111	277970.72	582362.56
1112	277971.44	582361.87
1113	277972.16	582361.19
1114	277972.88	582360.50
1115	277973.59	582359.81

Numer punktu załamania granicy	Współrzędne geograficzne punktów załamania granicy (PL-1992)	
	X	Y
1116	277974.31	582359.13
1117	277975.03	582358.44
1118	277975.75	582357.69
1119	277976.47	582357.00
1120	277977.19	582356.31
1121	277977.91	582355.62
1122	277978.63	582354.94
1123	277979.34	582354.25
1124	277980.06	582353.50
1125	277980.78	582352.81
1126	277981.50	582352.12
1127	277982.19	582351.44
1128	277982.91	582350.75
1129	277983.62	582350.06
1130	277984.34	582349.31
1131	277985.06	582348.63
1132	277985.78	582347.94
1133	277986.50	582347.25
1134	277987.22	582346.56
1135	277987.94	582345.88
1136	277988.66	582345.12
1137	277989.34	582344.44
1138	277990.06	582343.75
1139	277990.78	582343.06
1140	277991.50	582342.31
1141	277992.22	582341.63
1142	277992.91	582340.94
1143	277993.63	582340.25
1144	277994.34	582339.56
1145	277995.06	582338.81
1146	277995.75	582338.13
1147	277996.47	582337.44
1148	277997.19	582336.69
1149	277997.87	582336.00
1150	277998.59	582335.31
1151	277999.31	582334.62
1152	278000.00	582333.88
1153	278000.72	582333.19
1154	278001.41	582332.44

Numer punktu załamania granicy	Współrzędne geograficzne punktów załamania granicy (PL-1992)	
	X	Y
1155	278002.13	582331.75
1156	278002.81	582331.06
1157	278003.53	582330.31
1158	278004.22	582329.62
1159	278004.91	582328.88
1160	278005.59	582328.19
1161	278006.28	582327.44
1162	278007.00	582326.75
1163	278007.69	582326.00
1164	278008.38	582325.25
1165	278009.06	582324.56
1166	278009.75	582323.81
1167	278010.44	582323.13
1168	278011.13	582322.37
1169	278011.81	582321.62
1170	278012.50	582320.94
1171	278013.19	582320.19
1172	278013.88	582319.50
1173	278014.56	582318.75
1174	278015.28	582318.06
1175	278015.97	582317.31
1176	278016.66	582316.63
1177	278017.38	582315.88
1178	278018.06	582315.19
1179	278018.78	582314.50
1180	278019.50	582313.75
1181	278020.19	582313.06
1182	278020.91	582312.37
1183	278021.63	582311.69
1184	278022.34	582311.00
1185	278023.06	582310.25
1186	278023.78	582309.56
1187	278024.50	582308.87
1188	278025.22	582308.19
1189	278025.94	582307.50
1190	278026.66	582306.81
1191	278027.38	582306.13
1192	278028.09	582305.44
1193	278029.41	582304.06

Numer punktu załamania granicy	Współrzędne geograficzne punktów załamania granicy (PL-1992)	
	X	Y
1194	278030.09	582303.31
1195	278030.78	582302.56
1196	278031.50	582301.87
1197	278032.22	582301.19
1198	278032.94	582300.50
1199	278033.69	582299.81
1200	278034.44	582299.12
1201	278035.16	582298.50
1202	278035.88	582297.75
1203	278036.56	582297.06
1204	278037.25	582296.31
1205	278037.91	582295.50
1206	278038.47	582294.69
1207	278038.88	582293.81
1208	278039.16	582292.88
1209	278039.31	582291.88
1210	278039.44	582290.87
1211	278039.41	582289.81
1212	278039.34	582288.81
1213	278039.31	582287.81
1214	278039.44	582286.88
1215	278039.84	582285.87
1216	278040.50	582285.13
1217	278041.34	582284.62
1218	278042.38	582284.31
1219	278043.38	582284.38
1220	278044.25	582284.75
1221	278045.06	582285.44
1222	278045.69	582286.31
1223	278046.09	582287.19
1224	278046.31	582288.12
1225	278046.44	582289.13
1226	278046.53	582290.19
1227	278046.63	582291.19
1228	278046.69	582292.19
1229	278046.75	582293.19
1230	278046.78	582294.19
1231	278046.81	582295.19
1232	278046.84	582296.19

Numer punktu załamania granicy	Współrzędne geograficzne punktów załamania granicy (PL-1992)	
	X	Y
1233	278046.91	582297.19
1234	278046.97	582298.19
1235	278047.03	582299.19
1236	278047.09	582300.19
1237	278047.19	582301.19
1238	278047.31	582302.19
1239	278047.44	582303.12
1240	278047.56	582304.13
1241	278047.72	582305.13
1242	278047.88	582306.13
1243	278048.09	582307.12
1244	278048.31	582308.06
1245	278048.56	582309.06
1246	278048.84	582310.00
1247	278049.13	582310.94
1248	278049.47	582311.87
1249	278049.78	582312.88
1250	278050.13	582313.81
1251	278050.47	582314.75
1252	278050.81	582315.69
1253	278051.16	582316.63
1254	278051.53	582317.56
1255	278051.91	582318.44
1256	278052.31	582319.37
1257	278052.72	582320.31
1258	278053.13	582321.19
1259	278053.53	582322.13
1260	278053.91	582323.06
1261	278054.22	582324.00
1262	278054.53	582324.94
1263	278054.78	582325.94
1264	278055.03	582326.88
1265	278055.28	582327.87
1266	278055.47	582328.81
1267	278055.69	582329.81
1268	278055.88	582330.81
1269	278056.06	582331.81
1270	278056.25	582332.75
1271	278056.41	582333.75

Numer punktu załamania granicy	Współrzędne geograficzne punktów załamania granicy (PL-1992)	
	X	Y
1272	278056.50	582334.75
1273	278056.62	582335.75
1274	278056.69	582336.75
1275	278056.78	582337.75
1276	278056.84	582338.75
1277	278056.91	582339.75
1278	278056.97	582340.75
1279	278057.03	582341.75
1280	278057.06	582342.75
1281	278057.09	582343.75
1282	278057.13	582344.75
1283	278057.16	582345.75
1284	278057.13	582346.75
1285	278057.09	582347.75
1286	278057.09	582348.75
1287	278057.06	582349.75
1288	278057.03	582350.75
1289	278057.06	582351.75
1290	278057.09	582352.75
1291	278057.16	582353.75
1292	278057.28	582354.75
1293	278057.44	582355.69
1294	278057.66	582356.69
1295	278057.91	582357.69
1296	278058.16	582358.63
1297	278058.47	582359.56
1298	278058.75	582360.56
1299	278059.09	582361.50
1300	278059.41	582362.44
1301	278059.72	582363.38
1302	278060.06	582364.31
1303	278060.44	582365.25
1304	278060.84	582366.19
1305	278061.25	582367.13
1306	278061.66	582368.00
1307	278062.06	582368.94
1308	278062.47	582369.87
1309	278062.84	582370.81
1310	278063.22	582371.75

Numer punktu załamania granicy	Współrzędne geograficzne punktów załamania granicy (PL-1992)	
	X	Y
1311	278063.56	582372.69
1312	278063.84	582373.62
1313	278064.09	582374.56
1314	278064.31	582375.56
1315	278064.50	582376.50
1316	278064.66	582377.50
1317	278064.78	582378.50
1318	278064.91	582379.50
1319	278065.00	582380.50
1320	278065.06	582381.50
1321	278065.13	582382.50
1322	278065.22	582383.50
1323	278065.28	582384.50
1324	278065.34	582385.50
1325	278065.44	582386.50
1326	278065.53	582387.50
1327	278065.63	582388.50
1328	278065.72	582389.50
1329	278065.81	582390.50
1330	278065.87	582391.50
1331	278065.97	582392.50
1332	278066.06	582393.44
1333	278066.13	582394.44
1334	278066.22	582395.44
1335	278066.31	582396.44
1336	278066.37	582397.44
1337	278066.47	582398.44
1338	278066.56	582399.44
1339	278066.66	582400.44
1340	278066.75	582401.44
1341	278066.84	582402.44
1342	278066.94	582403.44
1343	278067.03	582404.44
1344	278067.12	582405.44
1345	278067.22	582406.44
1346	278067.31	582407.44
1347	278067.44	582408.44
1348	278067.53	582409.44
1349	278067.62	582410.38

Numer punktu załamania granicy	Współrzędne geograficzne punktów załamania granicy (PL-1992)	
	X	Y
1350	278067.75	582411.37
1351	278067.88	582412.37
1352	278068.00	582413.38
1353	278068.13	582414.37
1354	278068.28	582415.38
1355	278068.44	582416.31
1356	278068.59	582417.31
1357	278068.81	582418.31
1358	278069.03	582419.31
1359	278069.31	582420.25
1360	278069.59	582421.25
1361	278069.88	582422.19
1362	278070.22	582423.13
1363	278070.59	582424.06
1364	278070.97	582424.94
1365	278071.37	582425.88
1366	278071.78	582426.81
1367	278072.22	582427.69
1368	278072.66	582428.63
1369	278073.09	582429.50
1370	278073.56	582430.37
1371	278074.00	582431.25
1372	278074.47	582432.19
1373	278074.94	582433.06
1374	278075.44	582433.94
1375	278075.97	582434.75
1376	278076.47	582435.63
1377	278076.97	582436.50
1378	278077.44	582437.37
1379	278077.88	582438.25
1380	278078.28	582439.19
1381	278078.69	582440.13
1382	278079.09	582441.00
1383	278079.50	582441.94
1384	278079.88	582442.87
1385	278080.25	582443.81
1386	278080.62	582444.75
1387	278080.94	582445.69
1388	278081.25	582446.62

Numer punktu załamania granicy	Współrzędne geograficzne punktów załamania granicy (PL-1992)	
	X	Y
1389	278081.53	582447.62
1390	278081.81	582448.56
1391	278082.03	582449.50
1392	278082.22	582450.50
1393	278082.38	582451.50
1394	278082.50	582452.50
1395	278082.63	582453.50
1396	278082.72	582454.50
1397	278082.81	582455.50
1398	278082.91	582456.50
1399	278083.00	582457.50
1400	278083.09	582458.50
1401	278083.19	582459.50
1402	278083.31	582460.50
1403	278083.44	582461.44
1404	278083.59	582462.44
1405	278083.78	582463.44
1406	278084.00	582464.37
1407	278084.25	582465.38
1408	278084.53	582466.31
1409	278084.84	582467.25
1410	278085.16	582468.19
1411	278085.50	582469.13
1412	278085.88	582470.06
1413	278086.25	582471.00
1414	278086.59	582471.94
1415	278086.97	582472.88
1416	278087.34	582473.81
1417	278087.69	582474.75
1418	278088.00	582475.69
1419	278088.34	582476.69
1420	278088.63	582477.63
1421	278088.91	582478.56
1422	278089.19	582479.56
1423	278089.47	582480.50
1424	278089.72	582481.44
1425	278090.00	582482.44
1426	278090.25	582483.38
1427	278090.50	582484.38

Numer punktu załamania granicy	Współrzędne geograficzne punktów załamania granicy (PL-1992)	
	X	Y
1428	278090.75	582485.31
1429	278091.00	582486.31
1430	278091.25	582487.25
1431	278091.50	582488.25
1432	278091.72	582489.19
1433	278091.97	582490.19
1434	278092.22	582491.13
1435	278092.44	582492.12
1436	278092.66	582493.13
1437	278092.91	582494.06
1438	278093.12	582495.06
1439	278093.38	582496.00
1440	278093.59	582497.00
1441	278093.81	582497.94
1442	278094.06	582498.94
1443	278094.28	582499.94
1444	278094.50	582500.87
1445	278094.72	582501.88
1446	278094.94	582502.88
1447	278095.16	582503.81
1448	278095.34	582504.81
1449	278095.56	582505.81
1450	278095.75	582506.75
1451	278095.94	582507.75
1452	278096.12	582508.75
1453	278096.28	582509.69
1454	278096.47	582510.69
1455	278096.63	582511.69
1456	278096.78	582512.69
1457	278096.91	582513.69
1458	278097.03	582514.62
1459	278097.16	582515.62
1460	278097.28	582516.63
1461	278097.41	582517.62
1462	278097.50	582518.62
1463	278097.63	582519.63
1464	278097.72	582520.62
1465	278097.81	582521.63
1466	278097.91	582522.62

Numer punktu załamania granicy	Współrzędne geograficzne punktów załamania granicy (PL-1992)	
	X	Y
1467	278097.97	582523.63
1468	278098.06	582524.63
1469	278098.16	582525.62
1470	278098.22	582526.62
1471	278098.31	582527.56
1472	278098.41	582528.56
1473	278098.47	582529.56
1474	278098.56	582530.56
1475	278098.62	582531.56
1476	278098.69	582532.56
1477	278098.78	582533.56
1478	278098.84	582534.56
1479	278098.91	582535.56
1480	278098.97	582536.56
1481	278099.00	582537.56
1482	278099.06	582538.56
1483	278099.13	582539.56
1484	278099.16	582540.56
1485	278099.19	582541.56

Numer punktu załamania granicy	Współrzędne geograficzne punktów załamania granicy (PL-1992)	
	X	Y
1486	278099.22	582542.56
1487	278099.28	582543.56
1488	278099.28	582544.56
1489	278099.31	582545.56
1490	278099.34	582546.56
1491	278099.38	582547.56
1492	278099.38	582548.56
1493	278099.41	582549.56
1494	278099.41	582550.56
1495	278099.44	582551.56
1496	278099.44	582552.56
1497	278099.44	582553.56
1498	278099.44	582554.56
1499	278099.44	582555.56
1500	278099.44	582556.56
1501	278099.44	582557.56
1502	278099.44	582558.56
1503	278099.44	582559.56

Załącznik nr 3

SIEDLISKA PRZYRODNICZE BĘDĄCE PRZEDMIOTEM OCHRONY NA SPECJALNYM OBSZARZE OCHRONY SIEDLISK KALINA-LISINIEC (KOD OBSZARU PLH120007)

Lp.	Kod ¹⁾	Nazwa
1	6210	Murawy kserotermiczne (<i>Festuco-Brometea</i> i ciepłolubne murawy z <i>Asplenion septentrionalis-Festucion pallentis</i>)

¹⁾ Kody siedliska są zgodne z rozporządzeniem Ministra Środowiska z dnia 13 kwietnia 2010 r. w sprawie siedlisk przyrodniczych oraz gatunków będących przedmiotem zainteresowania Wspólnoty, a także kryteriów wyboru obszarów kwalifikujących się do uznania lub wyznaczenia jako obszary Natura 2000 (Dz. U. z 2014 r. poz. 1713).

GATUNKI ROŚLIN BĘDĄCE PRZEDMIOTEM OCHRONY NA SPECJALNYM OBSZARZE
OCHRONY SIEDLISK KALINA-LISINIEC (KOD OBSZARU PLH120007)

Lp.	Nazwa polska	Nazwa naukowa
1	obuwik pospolity	<i>Cypripedium calceolus</i>

Dyrektor Departamentu
Zarządzania Zasobami Przyrody
w/z A. Ginalski
Marta Rzemieniuk

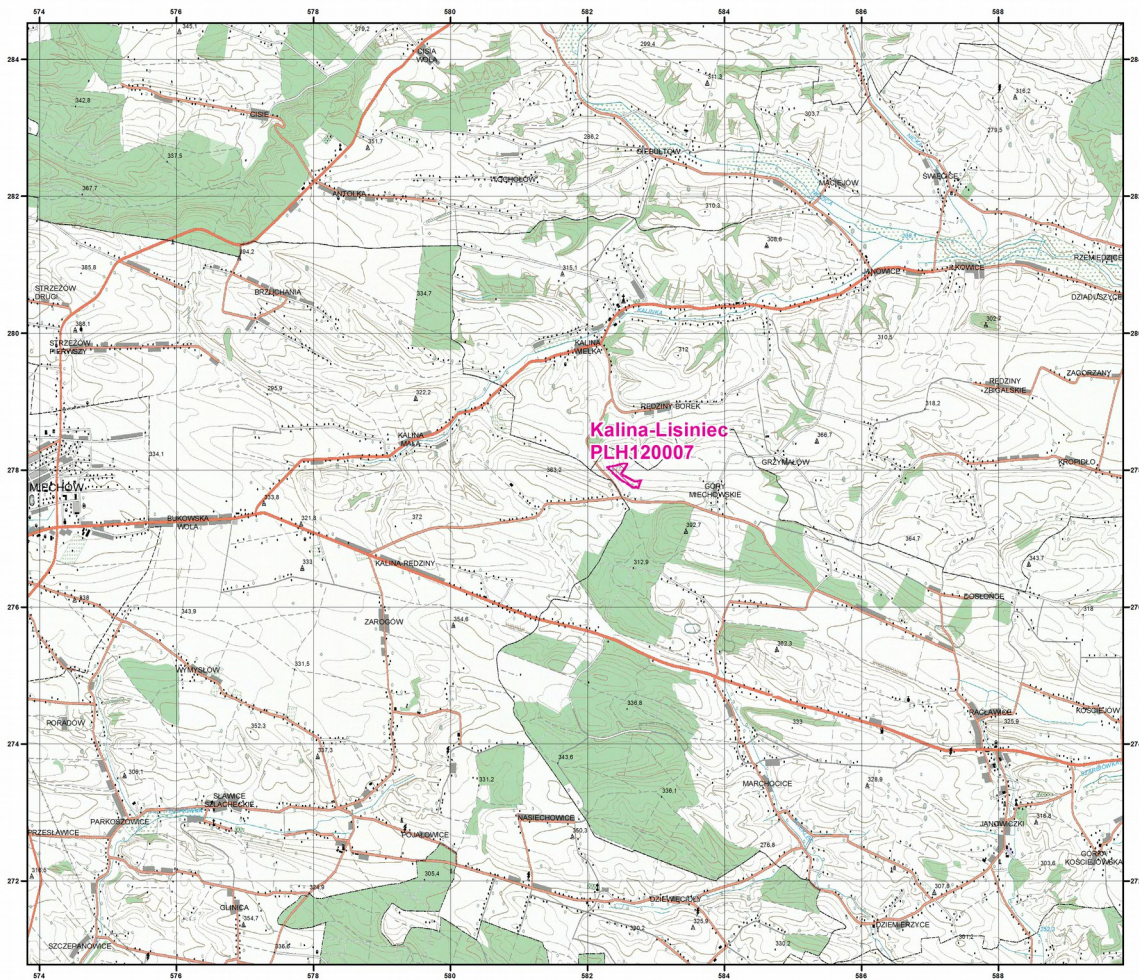
Naczelnik
Wydział ds. Obszarów Chronionych
Departament Zarządzania Zasobami Przyrody

Jakub Milczarek
Jakub Milczarek
5.05.2016 r.

Główny Specjalista

Marta Zak
Marta Zak-Wojcynik

5.05.16.



Załącznik nr 2


MAPA
SPECJALNEGO
OBSZARU
OCHRONY SIEDLISK

KALINA-LISOWIEC

PLH120007
arkusz 1/1

Skala 1:50 000 dla wydruków w formacie A3



 specjalny obszar
ochrony siedlisk

Układ współrzędnych płaskich prostokątnych: PL-1992

