

Projekt z dnia 11.07.2016 r.

**ROZPORZĄDZENIE**  
**MINISTRA ŚRODOWISKA<sup>1)</sup>**

z dnia ..... 2016 r.

**w sprawie specjalnego obszaru ochrony siedlisk Dolina Ilanki (PLH080009)**

Na podstawie art. 27a ust. 1 ustawy z dnia 16 kwietnia 2004 r. o ochronie przyrody (Dz. U. z 2015 r. poz. 1651 i 1936 oraz z 2016 r. poz. 422) zarządza się, co następuje:

§ 1. 1. Wyznacza się specjalny obszar ochrony siedlisk Dolina Ilanki (PLH080009<sup>2)</sup>), obejmujący obszar 2232,83 ha, położony w województwie lubuskim

2. Granica obszaru, o którym mowa w ust. 1, w postaci wykazu współrzędnych punktów załamania granicy, jest określona w załączniku nr 1 do rozporządzenia.

§ 2. Mapa obszaru, o którym mowa w § 1, jest określona w załączniku nr 2 do rozporządzenia.

§ 3. Obszar, o którym mowa w § 1, wyznacza się w celu:

1) trwałej ochrony:

a) siedlisk przyrodniczych,

b) populacji zagrożonych wyginięciem gatunków zwierząt innych niż ptaki lub

2) odtworzenia właściwego stanu ochrony siedlisk przyrodniczych lub właściwego stanu ochrony gatunków, o których mowa w pkt 1 lit. b,

- w stosunku do przedmiotów ochrony.

§ 4. Przedmiotem ochrony na obszarze, o którym mowa w § 1, są:

1) siedliska przyrodnicze, określone w załączniku nr 3 do rozporządzenia;

<sup>1)</sup> Minister Środowiska kieruje działem administracji rządowej – środowisko, na podstawie § 1 ust. 2 pkt 2 rozporządzenia Prezesa Rady Ministrów z dnia 17 listopada 2015 r. w sprawie szczegółowego zakresu działania Ministra Środowiska (Dz. U. poz. 1904 i 2095).

<sup>2)</sup> Kod obszaru został określony zgodnie z decyzją wykonawczą Komisji (UE) 2015/2369 z dnia 26 listopada 2015 r. w sprawie przyjęcia dziewiątego zaktualizowanego wykazu terenów mających znaczenie dla Wspólnoty składających się na kontynentalny region biogeograficzny (notyfikowaną jako dokument nr C(2015) 8191) (Dz. Urz. UE L 338 z 23.12.2015, str. 34).

- 2) gatunki zwierząt innych niż ptaki, określone w załączniku nr 4 do rozporządzenia, oraz ich siedliska.

§ 5. Rozporządzenie wchodzi w życie po upływie 14 dni od dnia ogłoszenia.

## MINISTER ŚRODOWISKA

W porozumieniu:

MINISTER ROLNICTWA

I ROZWOJU WSI

MINISTER GOSPODARKI

MORSKIEJ I ŻEGLUGI

ŚRÓDLĄDOWEJ

Naczelnik  
Wydział ds. Obszarów Chronionych  
Departament Zarządzania Zasobami Przyrody

Jakub Milczarek  
12.07.2016 r.

Główny Specjalista

Marta Zak-Wołyńko  
12.07.2016 r.

Zastępca Dyrektora Departamentu  
Zarządzania Zasobami Przyrody

12.07.2016 r.  
Andrzej Ginalski

Specjalista

Anna Woźniak  
12.07.2016 r.

p.p. Generalnego Dyrektora  
Ochrony Środowiska  
Krzysztof Lisowski

ZA ZGODNOŚĆ  
POD WZGLĘDEM PRAWNYM,  
LEGISLACYJNYM I REDAKCYJNYM

Dyrektor Biura Prawnego

Anna Chylińska

projekt z dnia 11 lipca 2016 r.

## UZASADNIENIE

Obszar ochrony siedlisk Dolina Ilanki (PLH080009) wyznacza Minister Środowiska w drodze rozporządzenia na podstawie upoważnienia ustawowego zawartego w art. 27a ust. 1 ustawy z dnia 16 kwietnia 2004 r. o ochronie przyrody (Dz. U. z 2015 r. poz. 1651, z późn. zm.) zgodnie, z którym w ww. rozporządzeniu należy określić nazwę, położenie administracyjne, obszar i mapę obszaru, cel i przedmiot ochrony specjalnego obszaru ochrony siedlisk.

Wyznaczenie specjalnych obszarów ochrony siedlisk przez Ministra Środowiska następuje w terminie 6 lat od dnia ich zatwierdzenia przez Komisję Europejską jako obszary mające znaczenie dla Wspólnoty stosownie do art. 27a ust. 4 ustawy z dnia 16 kwietnia 2004 r. o ochronie przyrody. Zgodnie z decyzją wykonawczą Komisji (UE) 2015/2370 z dnia 26 listopada 2015 r. w sprawie przyjęcia dziewiątego zaktualizowanego wykazu terenów mających znaczenie dla Wspólnoty składających się na alpejski region biogeograficzny (notyfikowaną jako dokument nr C(2015) 8206) (Dz. Urz. UE L 338 z 23.12.2015, str. 367)) oraz decyzją wykonawczą Komisji (UE) 2015/2369 z dnia 26 listopada 2015 r. w sprawie przyjęcia dziewiątego zaktualizowanego wykazu terenów mających znaczenie dla Wspólnoty składających się na kontynentalny region biogeograficzny (notyfikowaną jako dokument nr C(2015) 8191) (Dz. Urz. UE L 338 z 23.12.2015, str. 34)) na terenie Rzeczypospolitej Polskiej funkcjonuje obecnie 849 obszarów mających znaczenie dla Wspólnoty.

Specjalne obszary ochrony siedlisk powinny zostać wyznaczone odrębnymi aktami wykonawczymi dla poszczególnych form ochrony przyrody.

Zastosowanie powyższej formy techniki legislacyjnej ma na celu:

- 1) wypełnienie zaleceń Komisji Europejskiej w zakresie wskazania celów ochrony dla obszarów Natura 2000 (Nota z dnia 23 listopada 2012 r.) mówiących o konieczności definiowania celów ochrony na poziomie każdego obszaru, będących punktem odniesienia do określania środków ochrony obszaru oraz przeprowadzania ocen oddziaływania skutków planów i projektów na ten obszar;
- 2) eliminację wątpliwości i niejasności w odniesieniu do celów i przedmiotów ochrony danego obszaru Natura 2000, utrudniających inwestorom przygotowanie dokumentacji w procedurach ocen oddziaływania na środowisko;
- 3) uproszczenie procesu wprowadzania koniecznych zmian do rozporządzeń wynikających

np. z konieczności uszczegółowienia przebiegu granic wynikających z planów zadań ochronnych dla obszaru Natura 2000 i planów ochrony dla obszarów Natura 2000, korekty przedmiotów ochrony na danym obszarze, które w przypadku rozporządzenia zbiorczego oznaczałyby konieczność wielokrotnych jego nowelizacji w krótkim czasie jako skutku postępu wiedzy naukowej o poszczególnych obszarach Natura 2000;

4) uniknięcie, podczas procesu uzgadniania, ryzyka podważania zasadności wyznaczenia obszarów, których nowelizacja przepisów nie dotyczy, utrudniającego sprawne zarządzanie siecią Natura 2000 i znacznie wydłużającego proces legislacyjny;

5) zachowanie przejrzystości systemu prawnego poprzez uniknięcie tworzenia aktów prawa liczących kilkaset stron wraz z licznymi załącznikami mapowymi, powodujących trudności w odbiorze.

W projekcie rozporządzenia Ministra Środowiska w sprawie specjalnego obszaru ochrony siedlisk Dolina Ilanki (PLH080009) określono położenie administracyjne, obszar i mapę obszaru oraz cel ochrony, jak również przedmioty ochrony, zgodnie z danymi zawartymi w Standardowym Formularzu Danych obszaru, zaakceptowanymi w drodze decyzji przez Komisję Europejską. W projekcie rozporządzenia określono także obszar w postaci wykazu współrzędnych punktów załamania granicy, co pozwala na jednoznaczne ustalenie jego położenia, a w konsekwencji wpływa na przejrzystość przepisów prawa i stanowi udogodnienie dla adresatów norm w ich stosowaniu.

Mapa obszaru, stanowiąca załącznik do projektu rozporządzenia, została przygotowana w skali 1:50 000, co oznacza dokładność określenia granicy w terenie ca. 25 m. Wymogi stawiane przez Komisję Europejską w zakresie szczegółowości map sporządzonych przez Generalnego Dyrektora Ochrony Środowiska wskazują, że powinny być one sporządzane w skali co najmniej 1:100 000. W związku z powyższym zaproponowana w projekcie skala 1:50 000 jest wystarczająca.

Ponadto w przypadku potrzeby określenia przebiegu granicy z dokładnością do poziomu 1 cm służą współrzędne XY punktów załamania.

Specjalny obszar ochrony siedlisk Dolina Ilanki (PLH080009), wyznaczany w drodze przedmiotowego rozporządzenia, nie ulega zmianie w porównaniu do obszaru zamieszczonego na liście obszarów Natura 2000, o której mowa w art. 27 ust. 1 ustawy z dnia 16 kwietnia 2004 r. o ochronie przyrody, która została zaopiniowana przez właściwe rady gmin oraz zatwierdzona przez Radę Ministrów w 2007 r. oraz przez Komisję Europejską w drodze decyzji Komisji z dnia 12 grudnia 2008 r. w sprawie przyjęcia na mocy dyrektywy Rady 92/43/EWG drugiego zaktualizowanego wykazu terenów mających znaczenie dla

Wspólnoty składających się na kontynentalny region biogeograficzny (notyfikowaną jako dokument C(2008) 8039) (Dz. Urz. UE L 43 z dnia 13.02.2009 str. 63)).

Ponadto dla przedmiotowego obszaru, w ramach projektu POIS.05.03.00-00-186/09 „Opracowanie planów zadań ochronnych dla obszarów Natura 2000 na obszarze Polski” współfinansowanego ze środków UE, został sporządzony projekt planu zadań ochronnych. Plan ten został zatwierdzony Zarządzeniem Regionalnego Dyrektora Ochrony Środowiska w Gorzowie z dnia 25 kwietnia 2014 r. w sprawie ustanowienia planu zadań ochronnych dla obszaru Natura 2000 Dolina Ilanki PLH080009 (Dz. Urz. Woj. Lubuskiego z 28 kwietnia 2014 r. poz. 943).

Częściowa inwentaryzacja przyrodnicza w obszarze wykonana została podczas prac nad planem zadań ochronnych.

Specjalny obszar ochrony siedlisk Dolina Ilanki (PLH080009) jest ważny dla ochrony siedlisk nizinnych torfowisk zasadowych o charakterze młak, turzycowisk i mechowisk, lasów łągowych i grądowych, torfowisk przejściowych i trzęsawisk oraz kwaśnych buczyn i acidofilnych dąbrów, w tym także cennych siedlisk nizinnych rzek ze zbiorowiskami włosieniczników. Łącznie na terenie obszaru przedmiotem ochrony jest 11 typów siedlisk przyrodniczych oraz 6 gatunków zwierząt z Załącznika I i II dyrektywy Rady 92/43/EWG z dnia 21 maja 1992 r. w sprawie ochrony siedlisk przyrodniczych oraz dzikiej fauny i flory (Dz. Urz. WE L 206 z 22.07.1992, str. 7, z późn. zm. – Dz. Urz. UE Polskie wydanie specjalne, rozdz. 15, t. 2, str. 102), dalej „dyrektywa siedliskowa”.

Projekt rozporządzenia zostanie zamieszczony w Biuletynie Informacji Publicznej Ministra Środowiska przez zamieszczenie linku do zakładki Rządowego Procesu Legislacyjnego na stronie Biuletynu Informacji Publicznej Rządowego Centrum Legislacji, zgodnie z przepisami ustawy z dnia 7 lipca 2005 r. o działalności lobbingsowej w procesie stanowienia prawa (Dz. U. poz. 1414, z późn. zm.).

Projekt rozporządzenie nie podlega procedurze notyfikacji aktów prawnych, określonej w przepisach rozporządzenia Rady Ministrów z dnia 23 grudnia 2002 r. w sprawie sposobu funkcjonowania krajowego systemu notyfikacji norm i aktów prawnych (Dz. U. poz. 2039, z późn. zm.), gdyż nie zawiera przepisów technicznych.

Projekt rozporządzenia jest zgodny z prawem Unii Europejskiej, w tym z dyrektywą siedliskową.

Zastępca Dyrektora Departamentu  
Zarządzania Zasobami Przyrody

12.07.2016 AGM

Andrzej Ginalski

Główny Specjalista

Naczelnik  
Marta Zaleska-Wolnicka  
Departament Zarządzania Zasobami Przyrody

Jakub Milczarek

12.07.2016



Załączniki do rozporządzenia  
Ministra Środowiska  
z dnia .....2016 r. (poz....)

**Załącznik nr 1**

**GRANICA OBSZARU SPECJALNEGO OBSZARU OCHRONY SIEDLISK DOLINA ILANKI  
(PLH080009)**

Numer punktu załamania granicy	Współrzędne geograficzne punktów załamania granicy (PL-1992) <sup>1)</sup>	
	X	Y
1	508398,73	222069,33
2	508324,46	222202,08
3	508385,56	222353,36
4	508442,18	222437,24
5	508425,19	222491,55
6	508394,77	222553,03
7	508360,50	222669,72
8	508312,30	222777,91
9	508292,02	222823,41
10	508301,34	222892,18
11	508269,23	222969,20
12	508268,49	222998,09
13	508257,21	223038,20
14	508255,57	223078,08
15	508274,48	223268,81
16	508100,88	223322,09
17	508118,61	223408,41
18	508111,41	223530,59
19	508123,54	223536,57
20	508174,00	223561,43
21	508340,62	223727,14
22	508371,45	223928,40
23	508371,79	223930,38
24	508406,68	224137,75
25	508407,90	224146,69
26	508342,30	224122,95
27	508300,79	224189,13
28	508241,82	224273,32
29	508224,40	224300,24
30	508030,85	224233,97
31	508012,05	224247,44
32	507857,66	224163,65
33	507837,44	224152,68
34	507786,97	224236,60

Numer punktu załamania granicy	Współrzędne geograficzne punktów załamania granicy (PL-1992) <sup>1)</sup>	
	X	Y
35	507707,22	224376,24
36	507646,26	224340,28
37	507578,15	224258,93
38	507533,01	224148,77
39	507450,53	223922,09
40	507341,08	223895,05
41	507306,94	223989,55
42	506978,99	224615,66
43	506996,70	224939,47
44	506996,77	224949,47
45	506997,37	224997,67
46	507005,31	225122,72
47	507006,00	225167,55
48	506997,74	225211,25
49	506985,79	225309,29
50	507025,49	225579,42
51	507026,15	225583,36
52	507055,80	225763,36
53	507076,63	225887,56
54	507089,71	225941,92
55	507115,38	226032,00
56	507113,73	226073,83
57	507352,16	226097,00
58	507522,33	226118,80
59	507600,18	226118,42
60	507635,56	226166,26
61	507676,90	226197,64
62	507724,72	226207,89
63	507865,24	226172,24
64	507901,83	226194,05
65	507953,42	226199,71
66	507951,87	226213,78
67	507920,53	226343,45
68	507983,52	226368,93
69	508030,47	226372,62
70	508039,26	226380,51
71	508045,91	226421,26
72	508049,71	226460,12
73	508048,12	226509,31
74	508032,58	226553,33
75	508004,17	226592,24

<sup>1)</sup> Układ współrzędnych płaskich prostokątnych PL-1992 jest jednym z układów tworzących państwowy system odniesień przestrzennych, o którym mowa w art. 3 ust. 5 ustawy z dnia 17 maja 1989 r. – Prawo geodezyjne i kartograficzne (Dz. U. z 2015 r. poz. 520, 831, 1137 i 2281 oraz z 2016 r. poz. 65, 352 i 585z późn. zm.).

Numer punktu załamania granicy	Współrzędne geograficzne punktów załamania granicy (PL-1992) <sup>1)</sup>	
	X	Y
76	507346,66	226527,54
77	507339,51	226605,02
78	507333,53	226653,82
79	507357,37	226935,52
80	507437,65	227464,54
81	507516,38	227963,42
82	507544,19	228099,72
83	507600,84	228306,81
84	507619,19	228348,17
85	507605,73	228352,03
86	507670,94	228467,35
87	507650,81	228479,26
88	507633,54	228490,86
89	507625,90	228498,40
90	507618,86	228506,57
91	507616,04	228511,75
92	507614,12	228515,26
93	507610,78	228521,41
94	507596,16	228553,42
95	507586,77	228576,92
96	507582,13	228577,83
97	507579,62	228578,96
98	507569,55	228578,85
99	507488,33	228568,15
100	507440,01	228554,76
101	507389,98	228531,63
102	507310,98	228497,02
103	507234,18	228459,13
104	507203,28	228443,55
105	507183,40	228433,62
106	507164,81	228419,95
107	506964,85	228248,82
108	506950,65	228240,72
109	506915,65	228226,33
110	506757,80	228616,30
111	506768,73	228650,86
112	506797,45	228745,03
113	507021,94	229077,15
114	507025,50	229084,11
115	506913,83	229177,77
116	506872,12	229227,72
117	506865,53	229242,57
118	506814,15	229422,15
119	506801,94	229467,35
120	506804,15	229520,20
121	506788,50	229591,61
122	506746,44	229683,11
123	506739,48	229704,23
124	506740,22	229738,71
125	506731,03	229768,49
126	505913,11	229858,35

Numer punktu załamania granicy	Współrzędne geograficzne punktów załamania granicy (PL-1992) <sup>1)</sup>	
	X	Y
127	505942,01	229980,86
128	505943,34	230060,32
129	505940,53	230069,13
130	505908,10	230119,62
131	505875,17	230176,45
132	505850,93	230231,05
133	505805,74	230336,26
134	505789,74	230398,80
135	505781,59	230422,63
136	505784,11	230439,63
137	505786,21	230498,79
138	505788,34	230594,95
139	505790,08	230616,26
140	505771,42	230710,30
141	505767,99	230723,19
142	505758,89	230748,93
143	505748,66	230766,15
144	505739,46	230777,12
145	505729,32	230789,86
146	505724,06	230806,21
147	505726,70	230817,76
148	505729,96	230833,72
149	505741,04	230852,96
150	505750,22	230867,58
151	505755,02	230874,05
152	505759,06	230881,66
153	505782,56	230913,71
154	505779,05	230913,99
155	505375,42	231030,71
156	505373,44	231028,97
157	505304,20	230981,11
158	505223,86	230936,81
159	505154,14	230896,52
160	504718,30	231424,03
161	504282,87	231952,88
162	504280,85	231956,99
163	504259,32	231944,27
164	504227,26	232020,72
165	504219,31	232081,69
166	504209,79	232104,25
167	504081,85	232251,79
168	504081,22	232380,22
169	503567,34	232492,28
170	502736,66	232677,79
171	502719,57	232598,05
172	502710,56	232551,34
173	502705,87	232456,12
174	502706,39	232384,31
175	502706,66	232357,35
176	502707,71	232298,96
177	502707,81	232292,94



Numer punktu załamania granicy	Współrzędne geograficzne punktów załamania granicy (PL-1992)_ <sup>1)</sup>	
	X	Y
178	502708,90	232232,91
179	502712,66	232133,77
180	502714,03	232109,00
181	502717,33	232058,52
182	502723,57	231985,73
183	502730,21	231961,01
184	502736,77	231937,48
185	502734,88	231887,49
186	502738,21	231862,99
187	502745,51	231814,08
188	502764,44	231767,20
189	502769,88	231743,15
190	502772,71	231731,98
191	502800,01	231623,78
192	502820,44	231552,91
193	502821,94	231502,45
194	502823,03	231477,17
195	502832,91	231428,59
196	502842,74	231396,36
197	502855,68	231396,14
198	502920,16	231367,39
199	502930,48	231364,84
200	502928,83	231358,18
201	502983,81	231235,93
202	503015,79	231168,09
203	503056,00	231086,07
204	503069,96	231053,06
205	503101,02	231122,70
206	503102,61	231120,03
207	503123,81	231084,42
208	503174,47	231095,18
209	503209,53	231092,82
210	503264,38	231144,75
211	503288,97	231150,97
212	503389,99	231151,72
213	503444,39	231161,30
214	503464,26	231167,25
215	503484,13	231173,46
216	503527,90	231173,13
217	503597,73	231141,54
218	503695,73	231123,08
219	503685,05	230947,95
220	503693,75	230883,14
221	503711,24	230855,48
222	503727,42	230844,92
223	503778,84	230818,52
224	503795,41	230811,52
225	503844,78	230809,00
226	503908,96	230763,45
227	503953,10	230724,91
228	503975,82	230727,01

Numer punktu załamania granicy	Współrzędne geograficzne punktów załamania granicy (PL-1992)_ <sup>1)</sup>	
	X	Y
229	504006,07	230712,87
230	504018,72	230640,53
231	504042,24	230435,96
232	504047,94	230396,72
233	504053,11	230326,48
234	504065,30	230240,51
235	504081,71	230113,64
236	504086,43	230057,22
237	504170,66	230084,47
238	504208,16	230119,15
239	504311,87	230139,55
240	504305,01	230249,62
241	504294,65	230342,40
242	504354,88	230346,51
243	504369,71	230230,30
244	504382,59	230120,76
245	504449,11	230136,69
246	504464,62	230060,89
247	504530,35	230145,31
248	504582,65	230179,46
249	504601,49	230199,07
250	504594,69	230273,57
251	504646,84	230288,79
252	504809,60	230282,95
253	504858,11	230267,18
254	504863,69	230238,93
255	504901,28	230223,89
256	504966,74	230197,71
257	504979,89	230129,65
258	504981,77	230119,91
259	504949,46	230087,47
260	504909,50	230016,24
261	504916,80	229836,38
262	504924,77	229607,96
263	504932,99	229407,55
264	504948,61	229050,46
265	504960,52	228700,25
266	504992,97	228724,63
267	505025,49	228729,18
268	505209,96	228707,14
269	505264,36	228720,57
270	505303,53	228700,25
271	505339,09	228700,82
272	505785,76	228760,75
273	505788,06	228725,82
274	505784,96	228641,13
275	505768,40	228539,68
276	505740,86	228453,04
277	505721,85	228391,75
278	505747,57	228281,75
279	505756,60	228128,61

Numer punktu załamania granicy	Współrzędne geograficzne punktów załamania granicy (PL-1992) <sup>1)</sup>	
	X	Y
280	505735,55	227999,77
281	505751,52	227995,39
282	505784,27	227978,25
283	505836,20	227934,23
284	505868,83	227908,11
285	505889,98	227897,44
286	505911,63	227895,30
287	505942,76	227901,68
288	505994,20	227918,61
289	506022,30	227923,27
290	506080,54	227925,09
291	506107,43	227927,28
292	506112,57	227921,75
293	506113,36	227915,42
294	506110,40	227906,42
295	506095,58	227889,65
296	506092,38	227878,56
297	506090,53	227810,41
298	506086,27	227750,52
299	506084,88	227703,47
300	506078,63	227660,39
301	506075,51	227649,07
302	506065,38	227612,33
303	506043,89	227565,25
304	506028,87	227516,04
305	506018,19	227466,04
306	506007,62	227417,38
307	505999,05	227365,99
308	505992,75	227318,17
309	505993,54	227264,21
310	505994,72	227213,88
311	505998,37	227163,46
312	505999,33	227157,31
313	506006,22	227113,20
314	506014,07	227063,92
315	506020,90	227012,02
316	506021,02	226959,85
317	506021,28	226911,76
318	506021,92	226859,50
319	506021,91	226811,32
320	506021,51	226758,98
321	506021,48	226754,89
322	506020,28	226705,71
323	506022,46	226654,83
324	506021,66	226602,03
325	506020,60	226553,04
326	506021,83	226502,97
327	506022,07	226430,68
328	506022,14	226411,99
329	506012,92	226350,85
330	506001,56	226300,35

Numer punktu załamania granicy	Współrzędne geograficzne punktów załamania granicy (PL-1992) <sup>1)</sup>	
	X	Y
331	506019,80	226296,24
332	506031,60	226251,13
333	506046,19	226221,08
334	506089,98	226161,74
335	506092,83	226056,78
336	506106,81	225983,94
337	506076,49	225950,91
338	506072,70	225928,25
339	506081,90	225910,25
340	506105,42	225882,97
341	506123,29	225788,83
342	506163,61	225755,81
343	506163,91	225736,10
344	506194,22	225635,72
345	506196,07	225571,47
346	506152,99	225535,99
347	506129,71	225515,11
348	506120,71	225460,32
349	506134,76	225395,78
350	506130,36	225365,28
351	506109,20	225358,15
352	506106,70	225328,86
353	506127,98	225114,66
354	506141,41	225101,22
355	506154,05	225102,01
356	506206,20	225172,34
357	506291,72	225235,51
358	506312,59	225004,46
359	506326,53	224974,15
360	506385,28	225006,73
361	506421,10	224923,87
362	506435,23	224905,41
363	506490,19	224950,23
364	506513,79	224926,98
365	506539,99	224913,38
366	506574,57	224858,59
367	506452,46	224754,58
368	506581,49	224731,20
369	506577,89	224709,58
370	506614,07	224666,81
371	506589,87	224626,65
372	506573,77	224582,65
373	506540,49	224546,57
374	506503,07	224558,28
375	506414,98	224488,73
376	506386,42	224481,60
377	506349,41	224448,81
378	506346,05	224445,83
379	506140,05	224251,41
380	506088,06	224117,89
381	506000,41	223903,44

Numer punktu załamania granicy	Współrzędne geograficzne punktów załamania granicy (PL-1992) <sup>1)</sup>	
	X	Y
382	505994,58	223890,30
383	505935,04	223755,86
384	505890,69	223554,77
385	505873,22	223477,70
386	505830,52	223289,45
387	505953,39	223275,78
388	505924,70	223134,29
389	505928,12	223062,34
390	505960,03	222993,16
391	506013,90	222989,39
392	506038,81	223013,43
393	506163,47	223017,05
394	506255,48	223217,44
395	506247,98	223431,78
396	506389,70	223477,47
397	506558,50	223469,58
398	506568,00	223469,27
399	506701,95	223464,87
400	506786,97	223467,11
401	506787,72	223458,14
402	506801,64	223292,21
403	506800,28	223062,71
404	506985,54	223039,65
405	507073,36	222957,56
406	507068,08	222920,27
407	507033,85	222912,10
408	507013,99	222890,64
409	507010,58	222847,22
410	507037,90	222772,00
411	507026,23	222692,05
412	507026,37	222597,80
413	506958,72	222598,75
414	506928,20	222516,11
415	506897,99	222500,88
416	506837,13	222511,96
417	506757,19	222461,99
418	506719,57	222423,25
419	506587,70	222263,42
420	506562,54	222199,78
421	506521,82	222096,74
422	506480,19	221991,44
423	506413,62	221812,10
424	506379,51	221720,20
425	506319,92	221540,44
426	506442,44	221491,45
427	506489,52	221459,72
428	506514,72	221442,74
429	506521,37	221438,26
430	506504,38	221402,58
431	506503,21	221399,82
432	506478,60	221341,93

Numer punktu załamania granicy	Współrzędne geograficzne punktów załamania granicy (PL-1992) <sup>1)</sup>	
	X	Y
433	506441,36	221183,01
434	506412,82	220983,15
435	506359,07	220584,91
436	506361,39	220578,20
437	506363,16	220573,12
438	506383,21	220519,71
439	506401,25	220470,61
440	506418,79	220421,30
441	506436,75	220370,11
442	506457,92	220309,90
443	506470,84	220271,99
444	506472,39	220267,54
445	506490,44	220212,23
446	506508,24	220155,48
447	506516,90	220119,74
448	506518,08	220114,91
449	506528,53	220067,14
450	506538,33	220017,83
451	506548,68	219968,78
452	506559,16	219920,39
453	506559,69	219915,29
454	506573,03	219850,36
455	506582,42	219801,72
456	506597,81	219720,90
457	506599,12	219714,42
458	506615,15	219637,66
459	506624,05	219594,18
460	506636,95	219533,27
461	506638,58	219528,74
462	506668,87	219463,65
463	506695,37	219417,40
464	506724,72	219375,84
465	506748,89	219326,77
466	506789,28	219207,13
467	506848,93	219062,50
468	506901,11	218927,31
469	506996,54	218819,46
470	507060,16	218749,38
471	507076,56	218730,99
472	507113,34	218676,81
473	507176,46	218591,33
474	507239,58	218520,26
475	507325,06	218426,32
476	507330,21	218421,00
477	507838,23	218508,58
478	507851,40	218423,34
479	507942,85	218411,41
480	508031,82	218394,51
481	508062,13	218386,56
482	508084,00	218377,61
483	508108,85	218358,23

Numer punktu załamania granicy	Współrzędne geograficzne punktów załamania granicy (PL-1992) <sup>1)</sup>	
	X	Y
484	508131,72	218332,38
485	508150,10	218303,06
486	508158,06	218279,20
487	508163,52	218252,37
488	508221,18	218251,87
489	508206,27	218292,62
490	508199,81	218316,98
491	508194,84	218340,34
492	508187,88	218376,62
493	508182,41	218413,89
494	508182,91	218449,68
495	508185,89	218481,99
496	508191,85	218504,85
497	508181,42	218515,29
498	508175,45	218526,22
499	508173,46	218546,10
500	508173,96	218569,96
501	508174,96	218584,37
502	508158,55	218625,62
503	508129,23	218692,22
504	508120,78	218724,53
505	508118,30	218735,96
506	508119,29	218747,39
507	508124,26	218759,82
508	508154,08	218805,04
509	508177,44	218842,82
510	508189,87	218859,72
511	508204,78	218884,07
512	508216,21	218909,91
513	508230,12	218933,27

Numer punktu załamania granicy	Współrzędne geograficzne punktów załamania granicy (PL-1992) <sup>1)</sup>	
	X	Y
514	508240,06	218944,21
515	508247,52	218946,20
516	508251,50	218955,14
517	508256,96	218974,03
518	508261,44	218990,43
519	508268,39	219006,33
520	508285,79	219058,02
521	508287,78	219074,92
522	508292,25	219101,26
523	508297,22	219125,12
524	508302,19	219162,40
525	508309,65	219210,61
526	508318,59	219241,42
527	508304,68	219335,82
528	508254,92	219654,56
529	508310,23	219687,75
530	508338,68	219709,88
531	508422,44	219976,95
532	508354,48	220046,49
533	508438,24	220177,66
534	508466,69	220223,49
535	508493,55	220274,06
536	508664,23	220572,74
537	508672,13	220612,25
538	508650,01	220795,57
539	508610,50	220929,90
540	508498,30	221694,79
541	508463,53	221887,59
542	508398,73	222069,33

SIEDLISKA PRZYRODNICZE BĘDĄCE PRZEDMIOTEM OCHRONY W SPECJALNYM  
OBSZARZE OCHRONY SIEDLISK) DOLINA ILANKI (PLH080009)

Lp.	Kod <sup>2)</sup>	Nazwa
1	3160	Naturalne, dystroficzne zbiorniki wodne
2	3150	Starorzecza i naturalne eutroficzne zbiorniki wodne ze zbiorowiskami z <i>Nympheion</i> , <i>Potamion</i>
3	3260	Nizinne i podgórskie rzeki ze zbiorowiskami włosieniczników ( <i>Ranunculion fluitantis</i> )
4	6210	Murawy kserotermiczne ( <i>Festuco-Brometea</i> i ciepłolubne murawy z <i>Asplenion septentrionalis</i> <i>Festucion pallentis</i> )
5	6410	Zmiennowilgotne łąki trzęślicowe ( <i>Molinion</i> )
6	6510	Nizowe i górskie świeże łąki użytkowane ekstensywnie ( <i>Arrhenatherion elatioris</i> )
7	7140	Torfowiska przejściowe i trzęsawiska (przeważnie z roślinnością z <i>Scheuchzerio-Caricetea</i> )
8	7230	Górskie i nizinne torfowiska zasadowe o charakterze młak, turzycowisk i mechowisk
9	9110	Kwaśne buczyny ( <i>Luzulo-Fagetum</i> )
10	9190	Kwaśne dąbrowy ( <i>Quercion robori-petraeae</i> )
11	91E0	Łęgi wierzbowe, topolowe, olszowe i jesionowe ( <i>Salicetum albo-fragilis</i> , <i>Populetum albae</i> , <i>Alnenion glutinoso-incanae</i> ) i olsy źródliskowe
12	91D0	Bory i lasy bagienne ( <i>Vaccinio uliginosi Betuletum pubescentis</i> , <i>Vaccinio uliginosi Pinetum</i> , <i>Pino mugo-Sphagnetum</i> , <i>Sphagno girgensohnii-Piceetum</i> ) i brzoźowo-sosnowe bagienne lasy borealne

<sup>2)</sup> Kody siedlisk są zgodne z rozporządzeniem Ministra Środowiska z dnia 13 kwietnia 2010 r. w sprawie siedlisk przyrodniczych oraz gatunków będących przedmiotem zainteresowania Wspólnoty, a także kryteriów wyboru obszarów kwalifikujących się do uznania lub wyznaczenia jako obszary Natura 2000 (Dz. U. z 2014 r. poz. 1713).

**Załącznik nr 2**

MAPA OBSZARU SPECJALNEGO OBSZARU OCHRONY DOLINA ILANKI (PLH080009)

(grafika)

Załącznik nr 4

GATUNKI ZWIERZĄT INNYCH NIŻ PTAKI, BĘDĄCE PRZEDMIOTEM OCHRONY  
W SPECJALNYM OBSZARZE OCHRONY SIEDLISK DOLINA ILANKI (PLH080009)

Lp.	Nazwa polska	Nazwa naukowa	Populacja objęta ochroną
1	koza	<i>Cobitis taenia</i>	osiadła
2	kumak nizinny	<i>Bombina bombina</i>	osiadła
3	traszka grzebieniasta	<i>Triturus cristatus</i>	osiadła
4	minóg strumieniowy	<i>Lampetra planeri</i>	osiadła
5	piskorz	<i>Misgurnus fossilis</i>	osiadła
6	poczwarówka zwężona	<i>Vertigo angustior</i>	osiadła
7	poczwarówka jajowata	<i>Vertigo moulinsiana</i>	osiadła

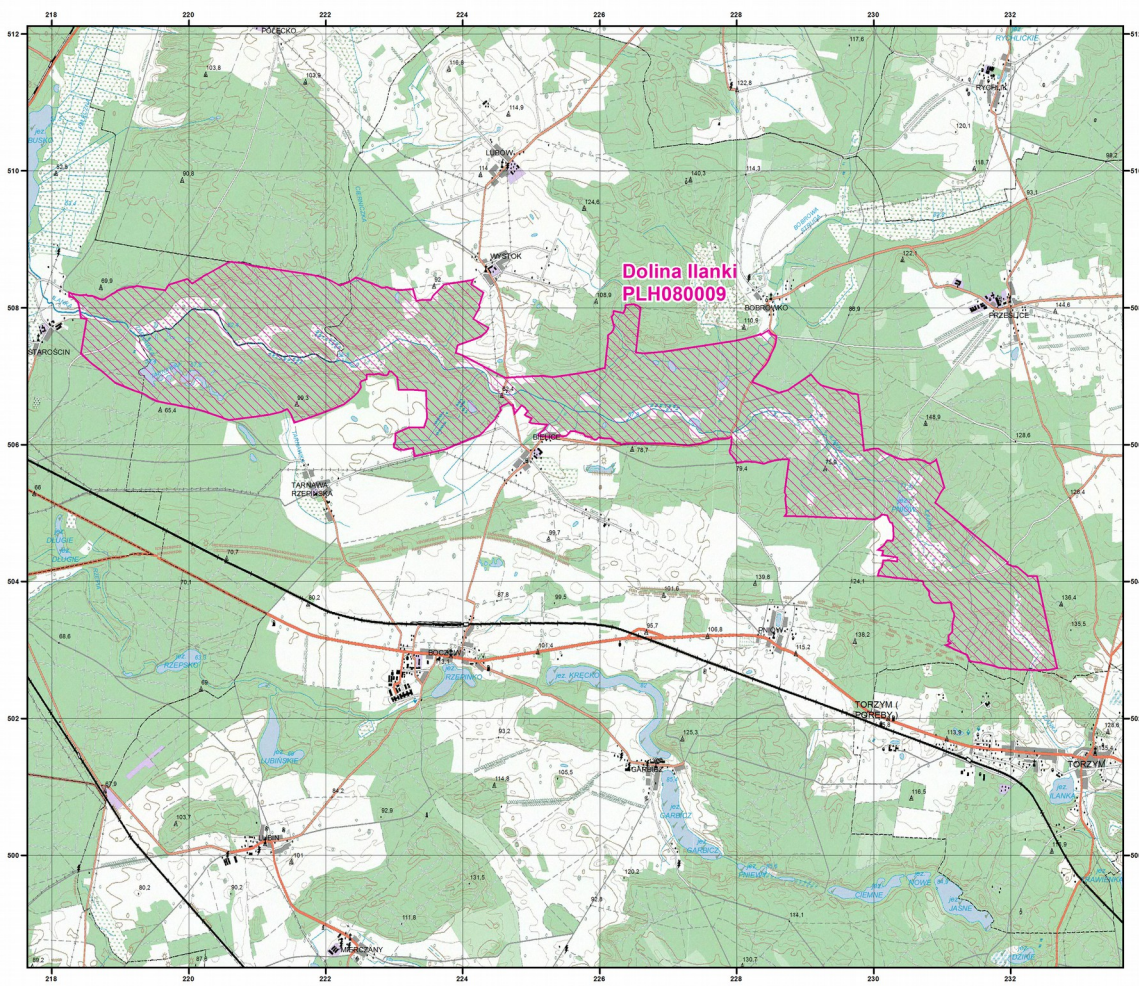
Zastępca Dyrektora Departamentu  
Zarządzania Zasobami Przyrody

12.07.2016 *AGM*  
Andrzej Ginalski

Naczelnik  
Wydział ds. Obszarów Chronionych  
Departament Zarządzania Zasobami Przyrody

*Jakub Mliczarek*  
Jakub Mliczarek  
12.07.2016  
Główny Specjalista

*Marta Zak-Wołyńko*  
Marta Zak-Wołyńko  
12.07.2016




Załącznik nr 2

MAPA  
SPECJALNEGO  
OBSZARU  
OCHRONY SIEDLISK  
  
DOLINA ILANKI  
  
PLH080009  
arkusz 1/1

Skala 1:50 000 dla wydruków w formacie A3



 specjalny obszar  
ochrony siedlisk

Układ współrzędnych płaskich prostokątnych: PL-1992

